

仙台市下水道設備台帳管理システム構築・保守業務委託

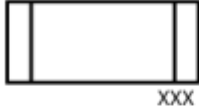
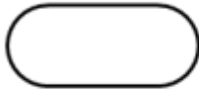
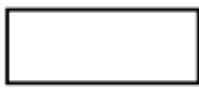

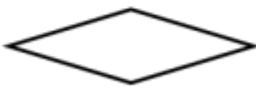





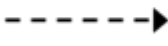
要 件 定 義 書

業 務 フ ロ ー

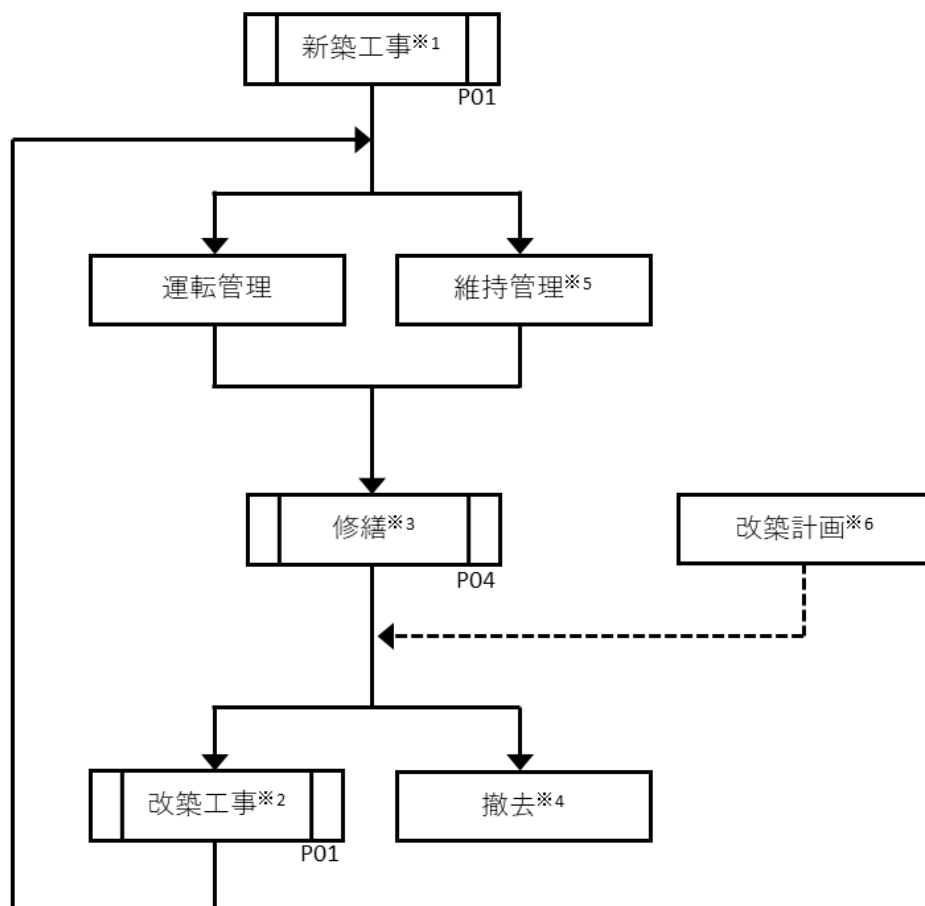
目 次

凡例.....	1
P 0 0 現行システム 全体概要フロー.....	2
P 0 1 現行システム 新築・改築工事フロー.....	3
P 0 4 - 1 現行システム 故障対応フロー.....	4
P 0 4 - 2 現行システム 苦情対応フロー.....	5
N 0 0 新システム 全体概要フロー.....	6
N 0 1 新システム 新築・改築工事フロー.....	7
N 0 2 新システム 工事外取得フロー.....	8
N 0 3 新システム 撤去フロー.....	9
N 0 4 新システム 故障・苦情対応フロー.....	10
N 0 5 新システム 維持管理フロー（3条点検）.....	11
N 0 6 新システム 維持管理フロー（4条点検）.....	12
N 0 7 新システム 改築計画策定フロー.....	13
N 0 8 新システム 改築計画更新フロー.....	14

(凡 例)

記号	名称	意味
	サブシステム	サブシステムを表す (右下の番号は管理番号を表す)
	起点・終点	フローの起点及び終点を表す
	イベント・操作	業務上のイベント・操作を表す
	システム処理	システム上でのイベント・処理又は、 利用者による入出力等の操作を表す
	判断	業務上の判断を表す
	ファイル・データの 保存場所	ファイルやデータの保存場所 (フォルダ・データベース) を表す
	データ	電子データを表す
	書類	紙の書類を表す (紙媒体のデータ等)
	帳票	システムから出力する帳票を表す
	業務の流れ	イベント・操作間の業務の流れを表す
	情報の流れ	イベント・操作間の情報の流れを表す

工 事 担 当：管路建設課・施設建設課・設備管理センター設備第2係・南蒲生浄化センター整備係
 維持管理担当：下水道北管理センター・下水道南管理センター（包括外部委託業者含む）
 設備管理センター設備第1係・南蒲生浄化センター整備係
 設備情報管理担当：下水道調整課 管路係・施設係
 改築計画担当：下水道計画課計画係
 事務担当：経営企画課 経営企画係・庶務係・財務係



※ 1 : 「新築工事」とは 4 条予算により実施する新設工事，増設工事，機能増設をいう

※ 2 : 「改築工事」とは 4 条予算により実施する更新工事，一部更新工事・主要部品交換（長寿命化対策）をいう

※ 3 : 「修繕」とは設備の故障対応として，3 条予算により実施する整備工事，修繕，部品交換等をいう

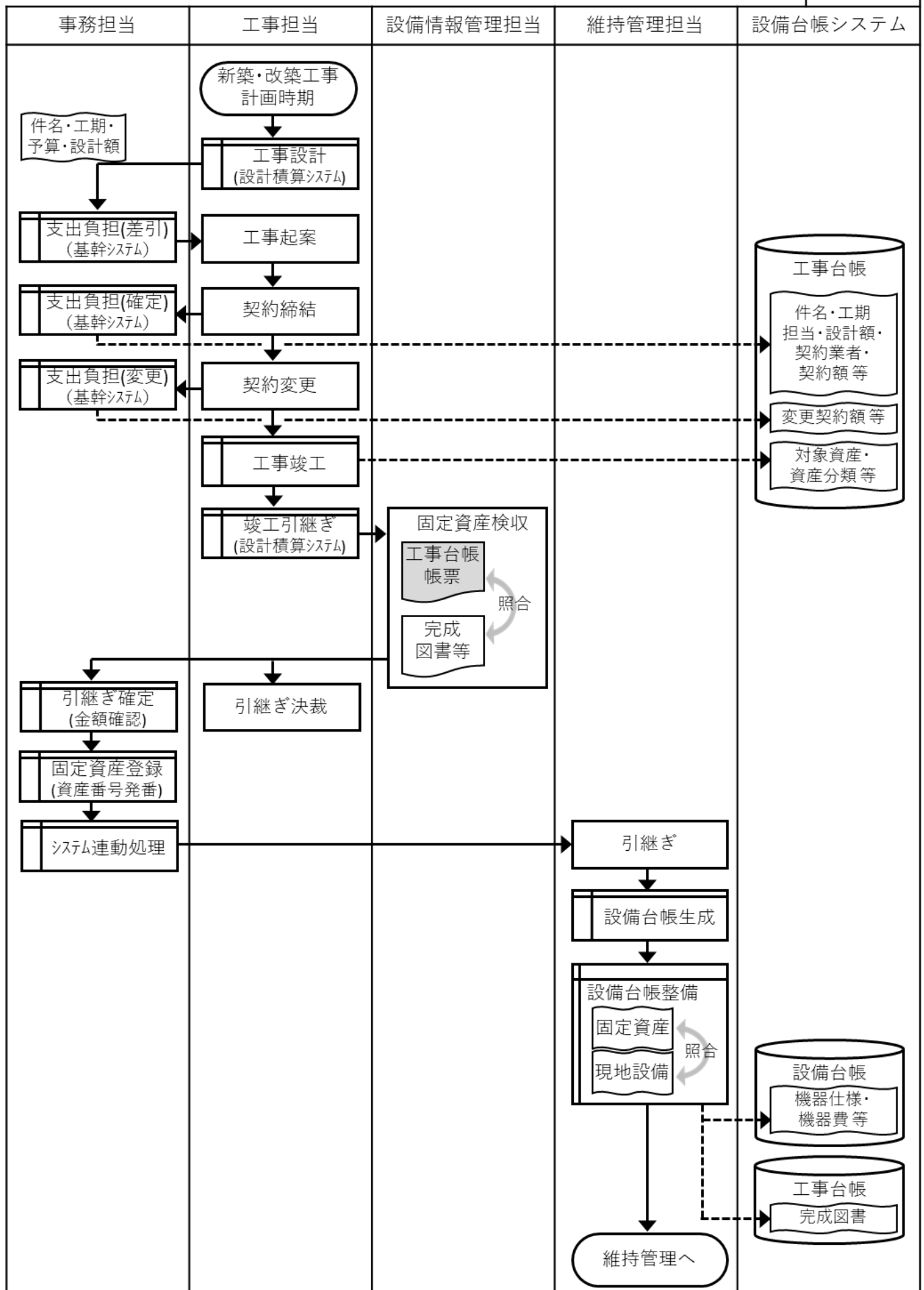
※ 4 : 「撤去」とは設備の廃止，廃棄，贈与等の資産の除却を実施するものをいう

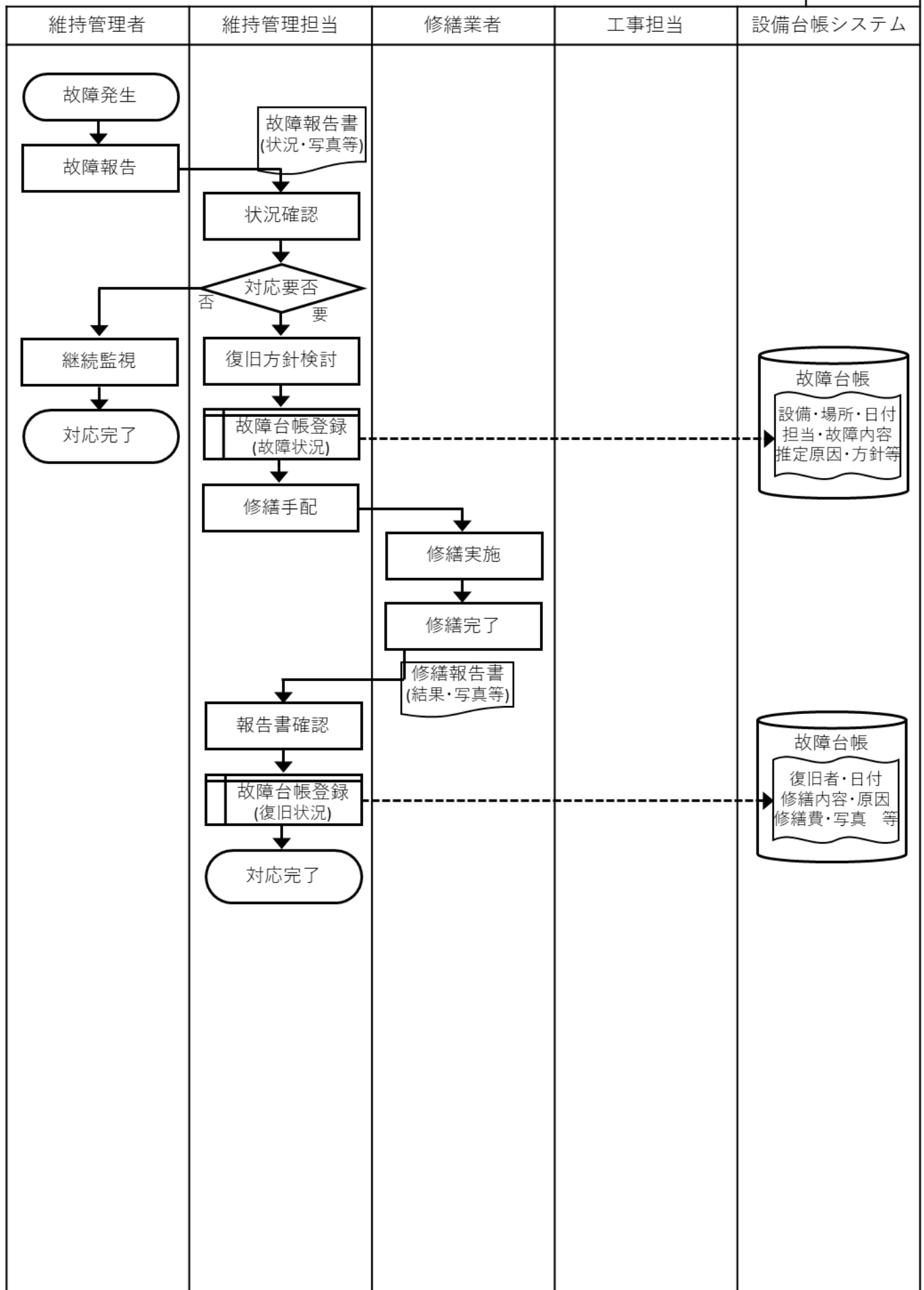
※ 5 : 「維持管理」とは設備状態（健全度）を確認するために実施する以下をいう

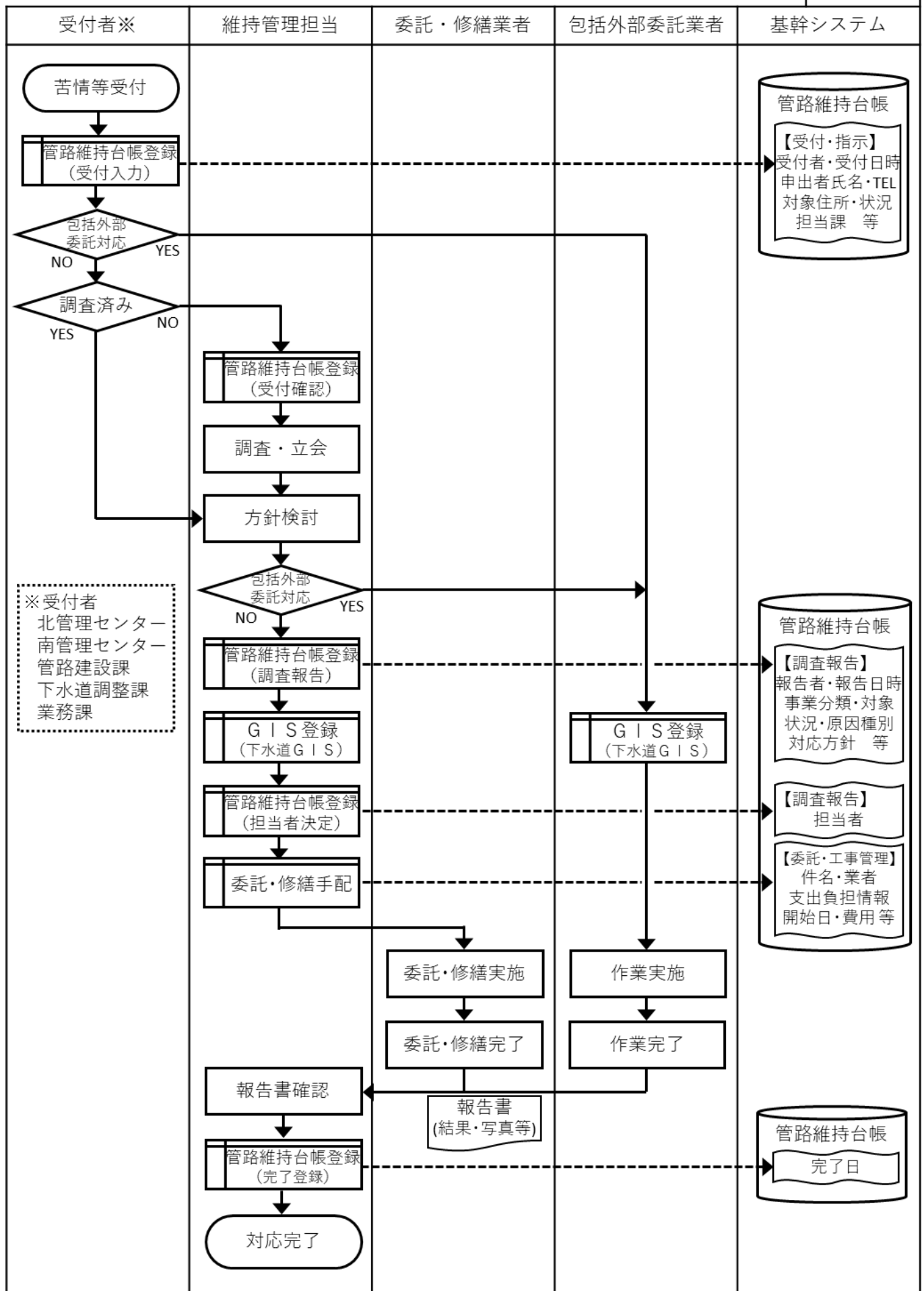
・定期点検：2～3 年程度の周期で，3 条予算により実施するメーカー等による分解点検等

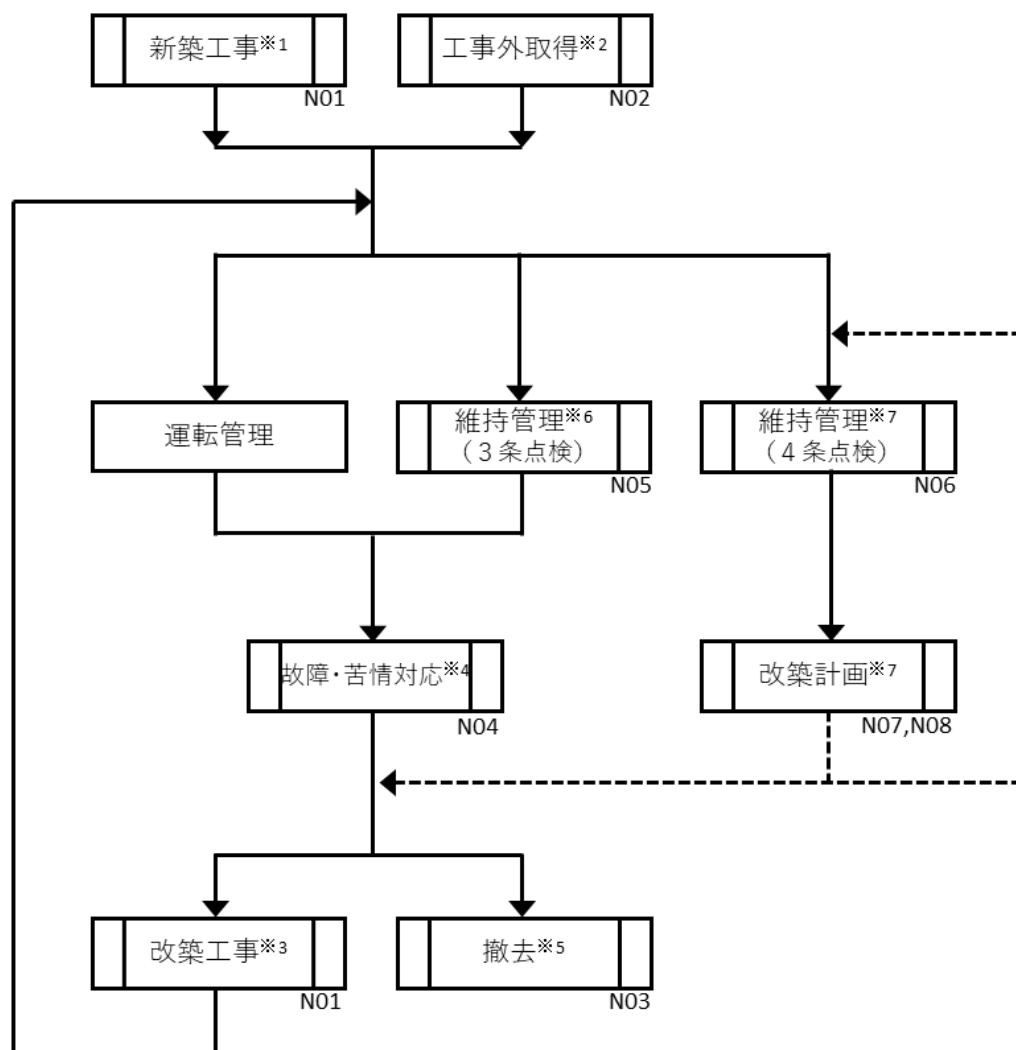
・調 査：定期点検により異常が確認された場合に，4 条予算により実施する詳細点検

※ 6 : 「改築計画」とは改築工事の計画をいう









※ 1 : 「新築工事」とは 4 条予算により実施する新設工事、増設工事、機能増設をいう

※ 2：「工事外取得」とは受贈、購入等の工事を伴わない設備の取得をいう

※ 3 : 「改築工事」とは 4 条予算により実施する更新工事、一部更新工事・主要部品交換（長寿命化対策）をいう

※４：「故障・苦情対応」とは設備故障・市民等からの苦情等の対応として、３条予算により実施する整備工事、修繕、部品交換、清掃・浚渫・除草・剪定等をいう

※ 5 : 「撤去」とは設備の廃止、廃棄、贈与等の資産の除却を実施するものをいう

※ 6：「維持管理（3条点検）」とは、設備状態（健全度）を確認するために3条予算により実施する以下をいう

- ・ 日 常 点 検：維持管理者及び直営による週1～2回の点検
- ・ 月 次 点 検：維持管理者及び直営による月1回の点検
- ・ メーカー点検：2～3年程度の周期で実施するメーカー等による分解点検等

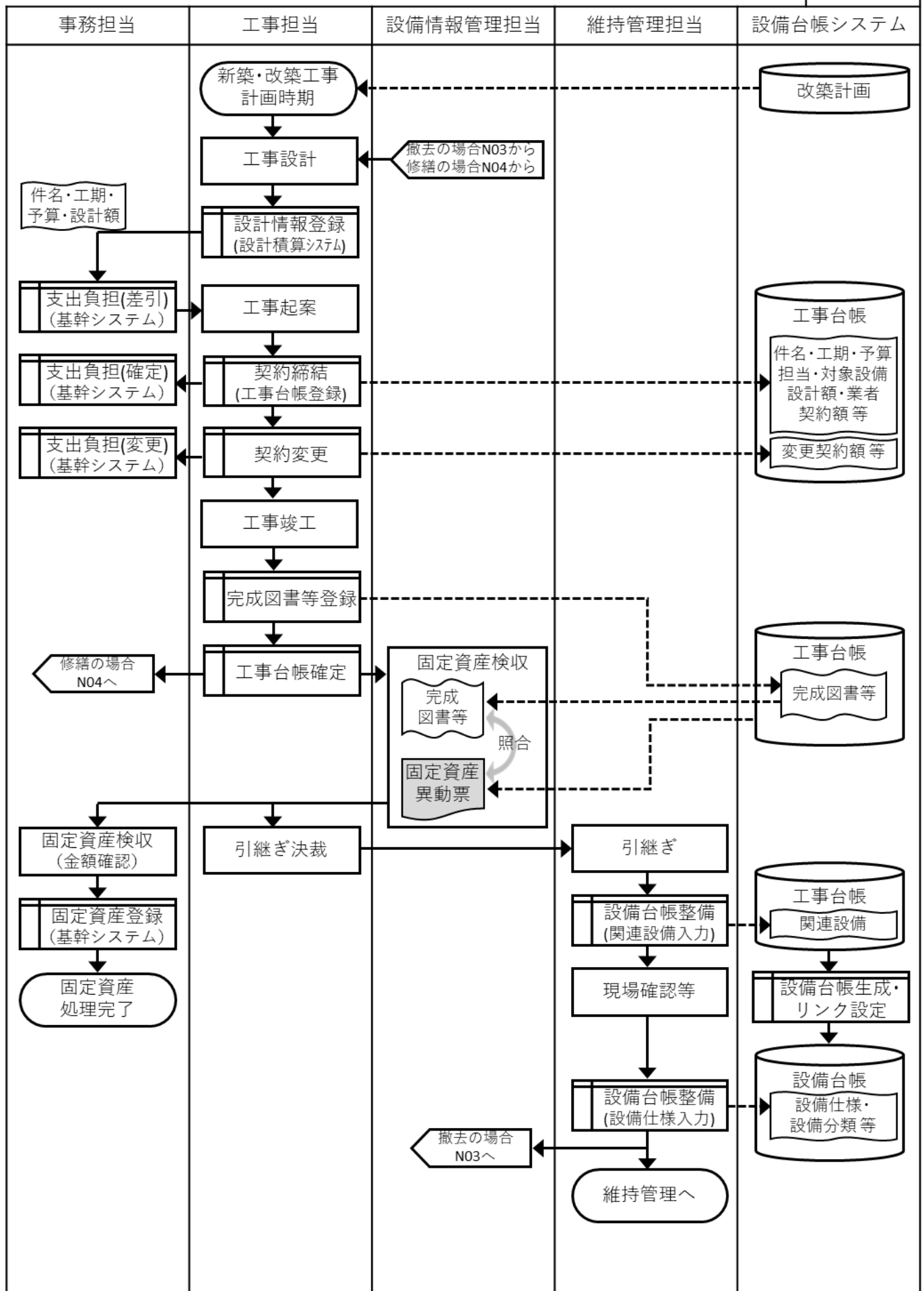
※ 7：「維持管理（4条点検）」とは、部品単位での詳細な状態（健全度）を確認し、工事時期検討の参考とするために4条予算により実施する以下をいう

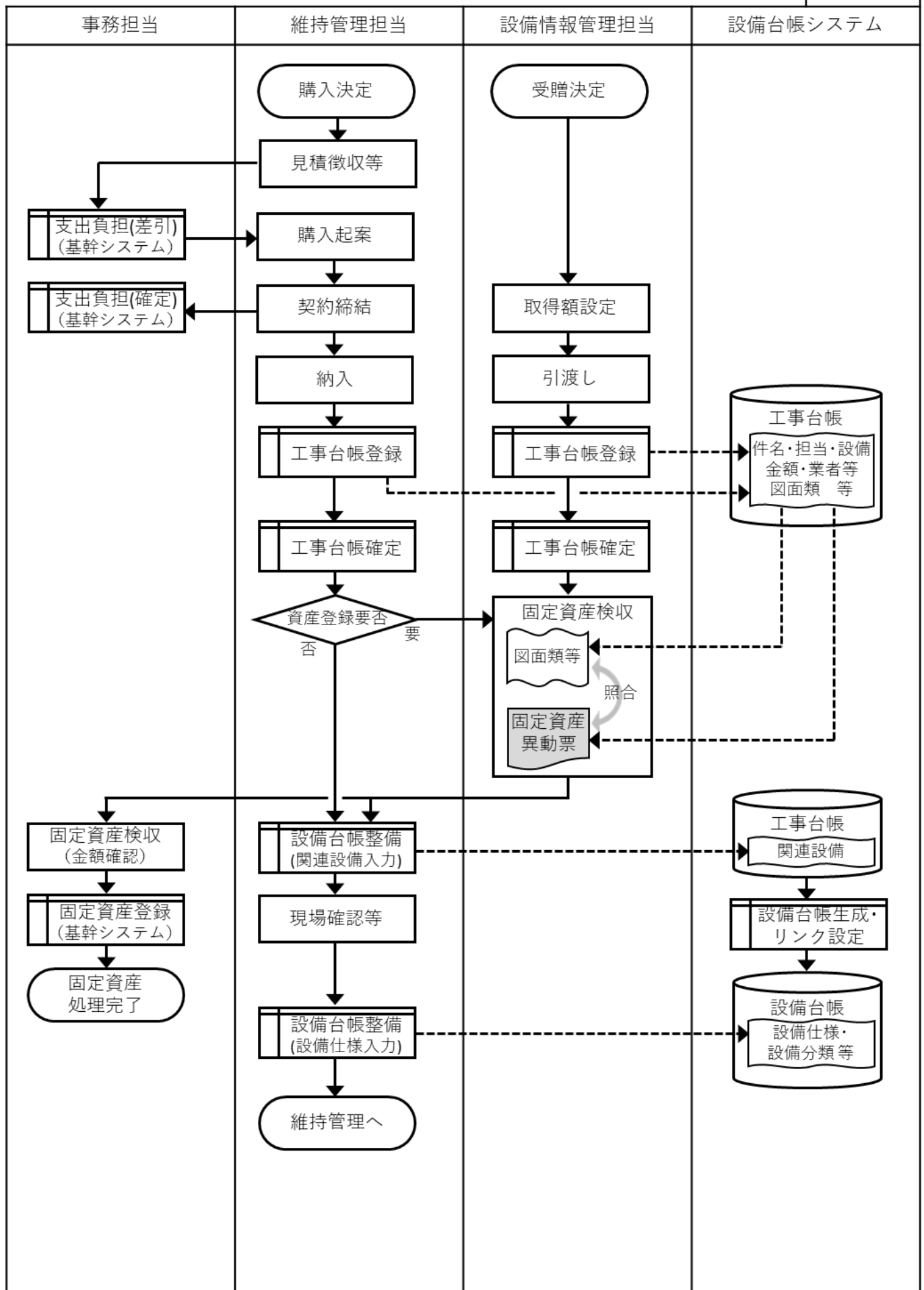
- ・定期点検調査：5～7年程度の周期で実施するメーカー等による詳細な分解点検等
- ・都度点検調査：日常・月次・メカ点検及び定期点検調査により異常が確認された場合に実施する詳細点検

※ 8：「改築計画」とは改築工事及び維持管理（４条）の計画をいう

新システム 新築・改築工事フロー（工事台帳・設備台帳の登録）

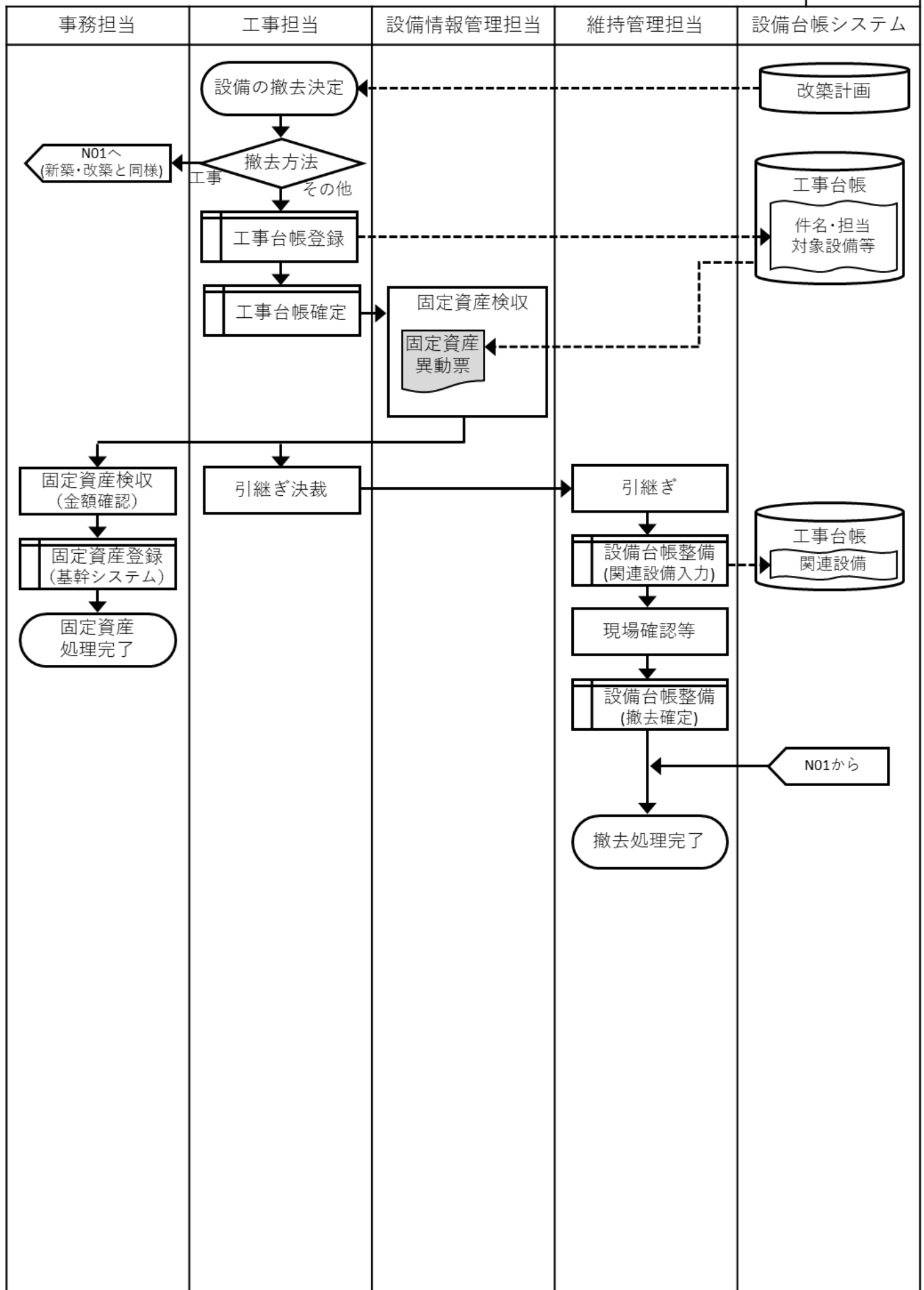
N 0 1





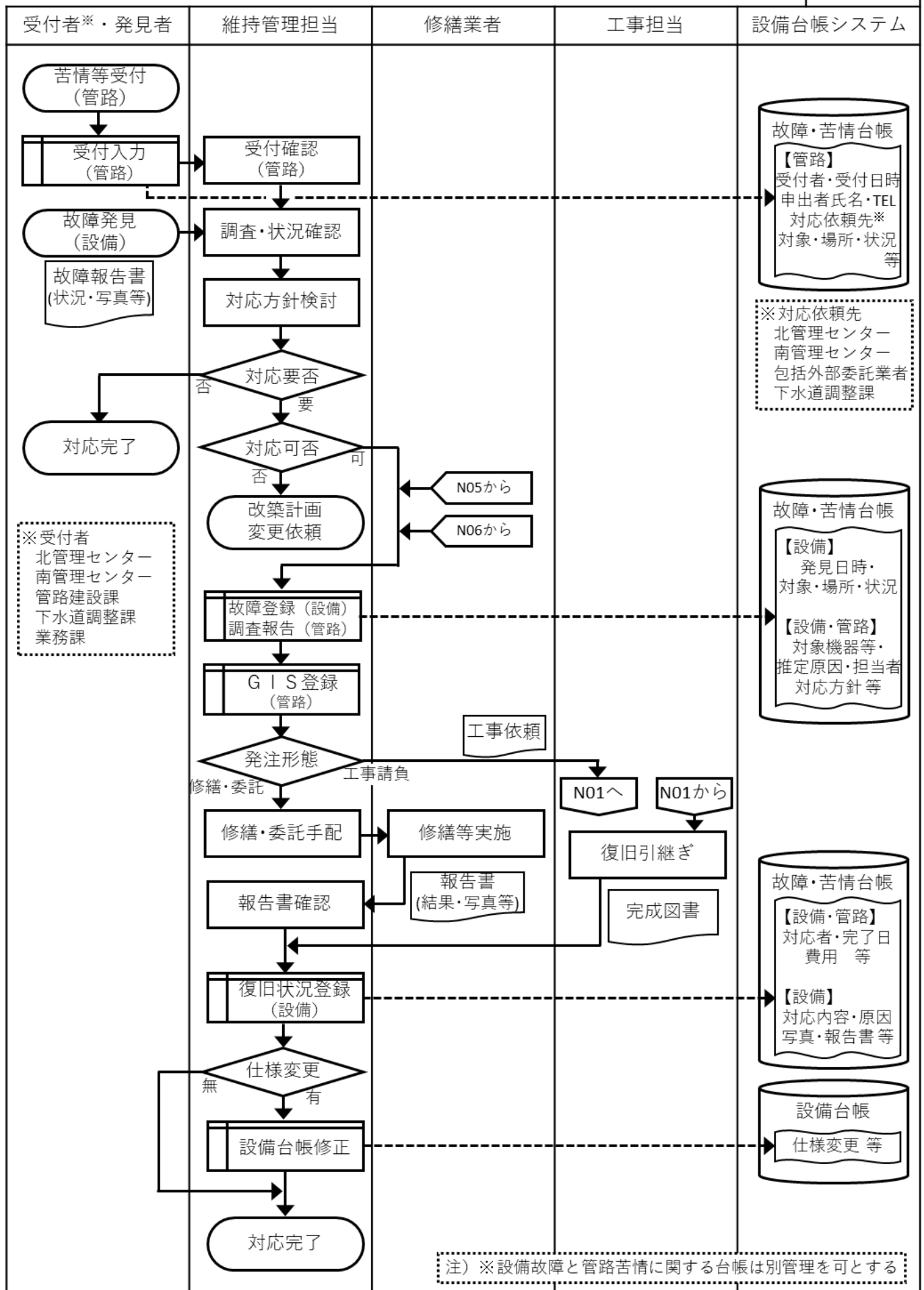
新システム 撤去フロー（設備撤去の登録）

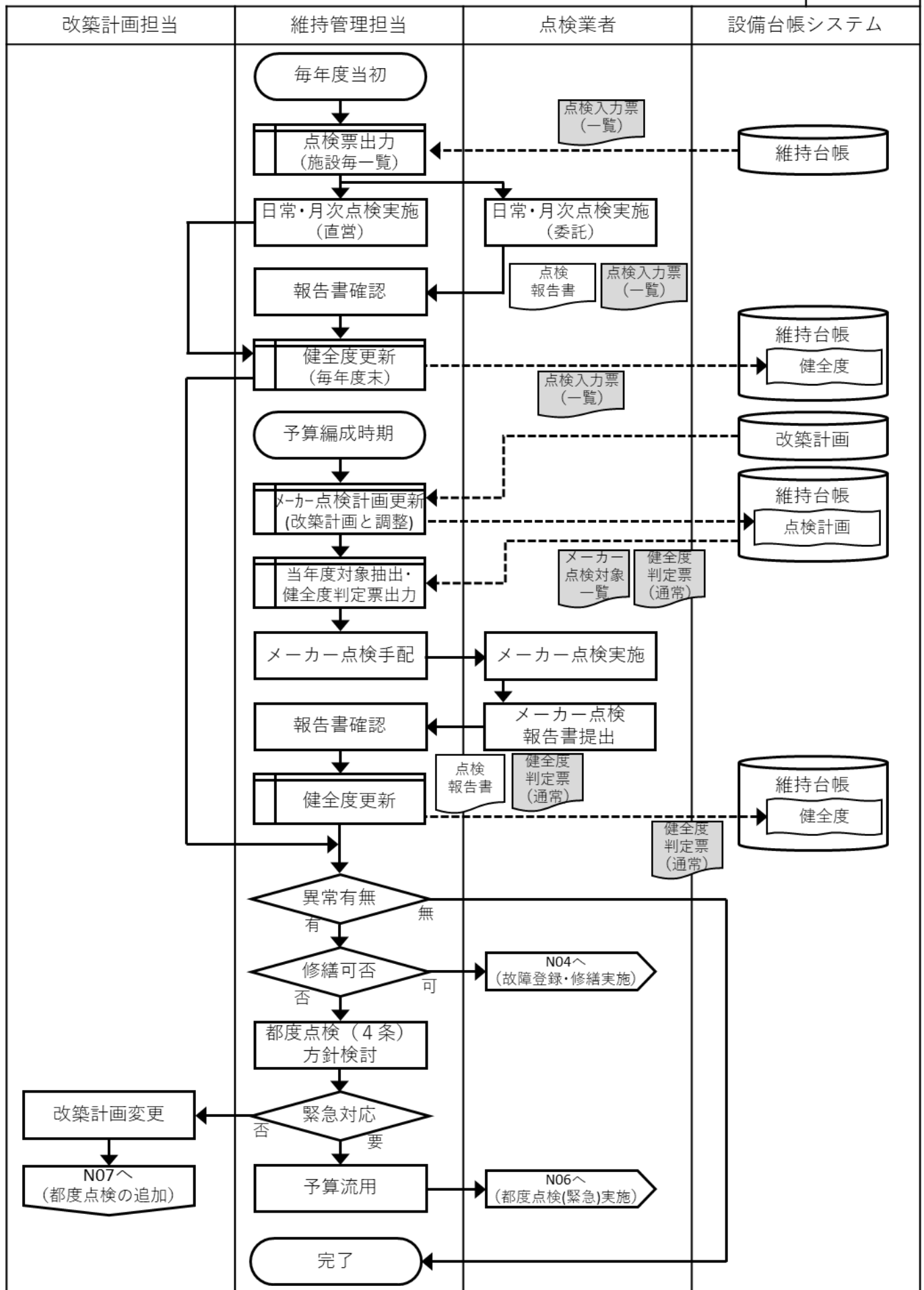
N 0 3



新システム 故障・苦情対応フロー（故障・苦情台帳の登録）

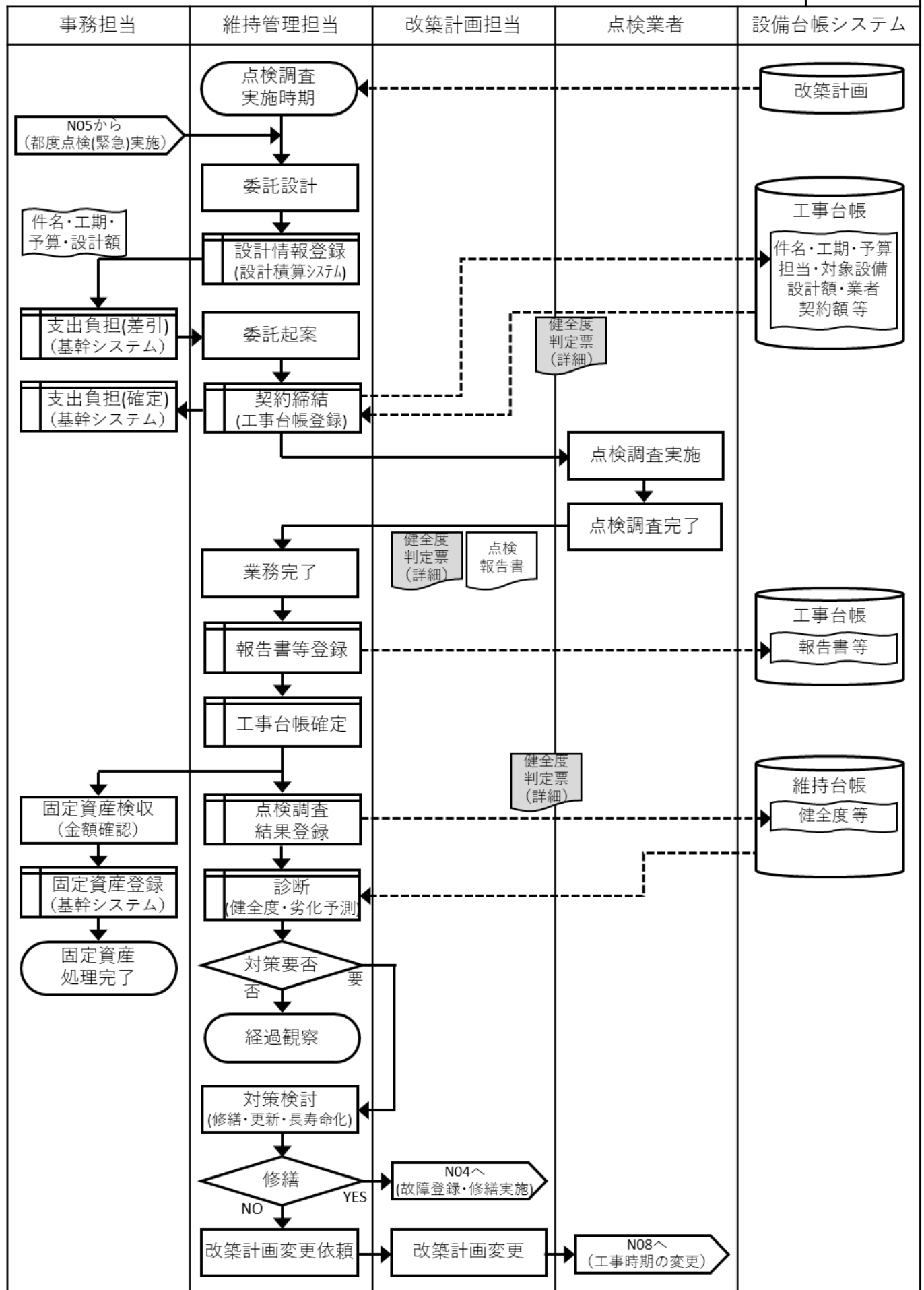
N 0 4

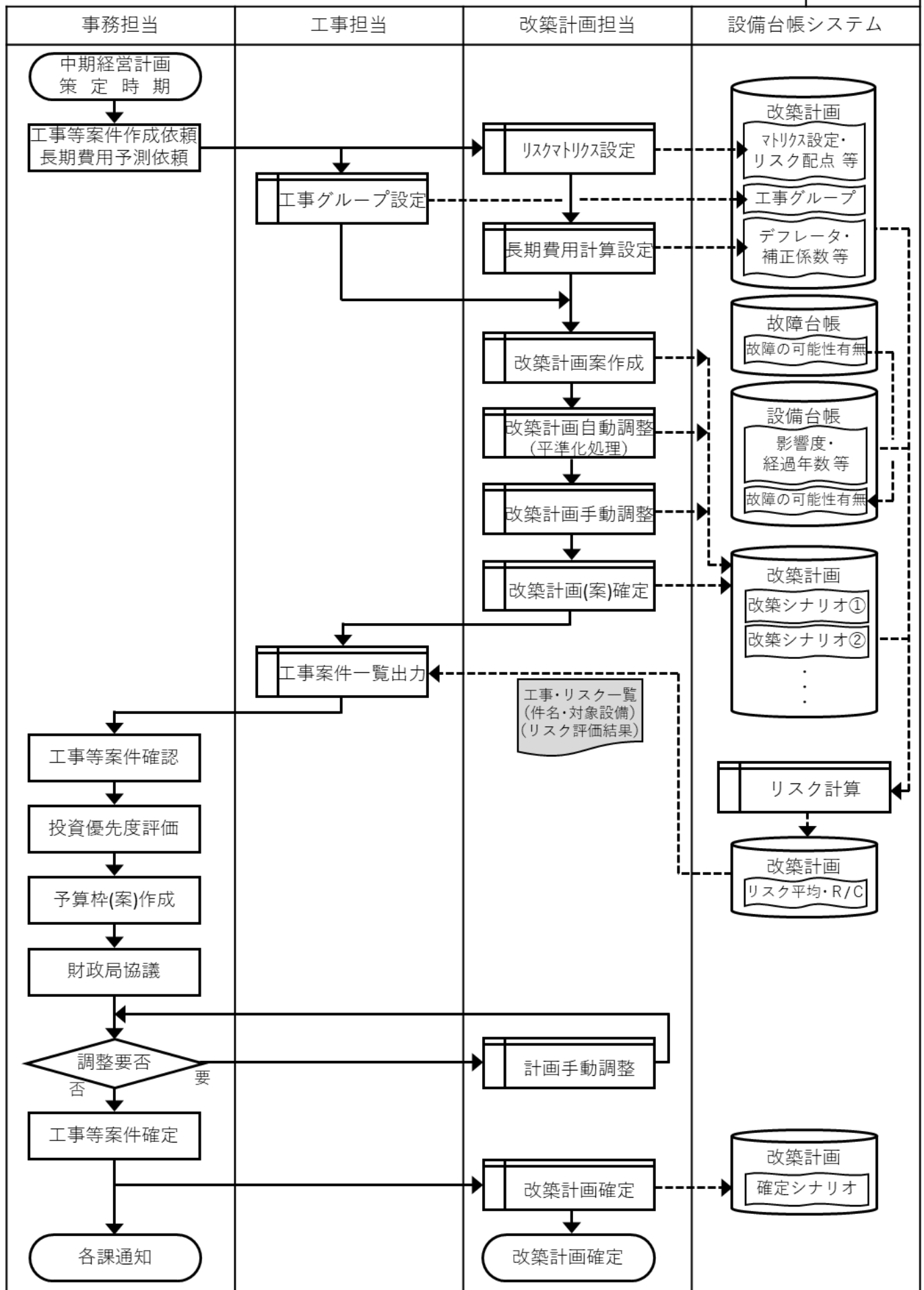




新システム 維持管理フロー（４条点検の登録）

N 0 6





新システム 改築計画更新フロー（改築計画の更新：1 Y）

N 0 8

事務担当	維持管理担当	工事担当	改築計画担当	設備台帳システム
	<p>随時</p> <p>劣化傾向確認</p> <p>周期変更 否 要</p> <p>改築周期変更</p> <p>完了</p>	<p>工事グループ設定 (新規案件)</p> <p>協議</p> <p>更新可否 可 否</p> <p>予算積算</p> <p>工事案件一覧出力</p> <p>予算要求資料作成 (4条予備提出)</p>	<p>改築計画更新時期</p> <p>前年度実績反映</p> <p>N05 から N06 から</p> <p>点検結果等反映</p> <p>改築計画更新案 作成(手動調整)</p> <p>改築計画更新案 確定</p> <p>予算内示反映</p> <p>改築計画更新 (確定)</p>	<p>工事台帳 工事実績</p> <p>改築計画 改築計画(工事) 改築計画(点検) 改築周期 工事グループ</p> <p>改築計画 改築シナリオ</p> <p>設備台帳</p> <p>リスク計算</p> <p>改築計画 リスク平均・R/C</p> <p>改築計画 改築シナリオ</p>
<p>予算策定期間</p> <p>連絡</p> <p>予算要求資料確認</p> <p>優先順位評価</p> <p>査定・予算内示</p>				