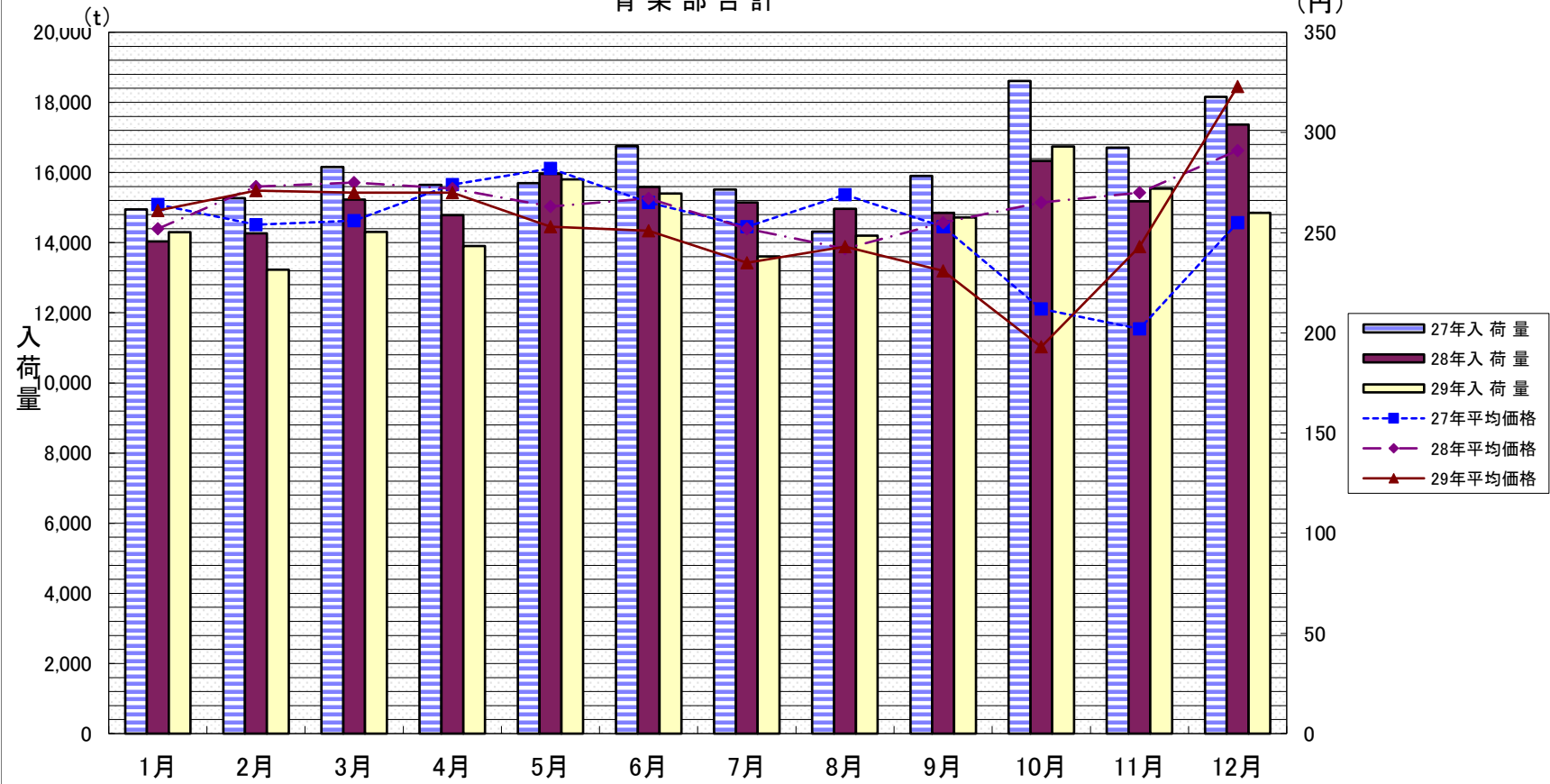


青果部合計



	1月	2月	3月	4月	5月	6月	7月	8月	9月	10月	11月	12月
27年平均価格	264	254	256	274	282	265	253	269	253	212	202	255
28年平均価格	252	273	275	272	263	267	252	242	255	265	270	291
29年平均価格	261	271	270	270	253	251	235	243	231	193	243	323
27年入荷量	14,948	15,268	16,162	15,652	15,700	16,751	15,520	14,318	15,899	18,608	16,706	18,160
28年入荷量	14,035	14,267	15,225	14,786	15,962	15,593	15,144	14,969	14,853	16,334	15,182	17,371
29年入荷量	14,300	13,226	14,311	13,903	15,806	15,397	13,610	14,196	14,721	16,745	15,538	14,847