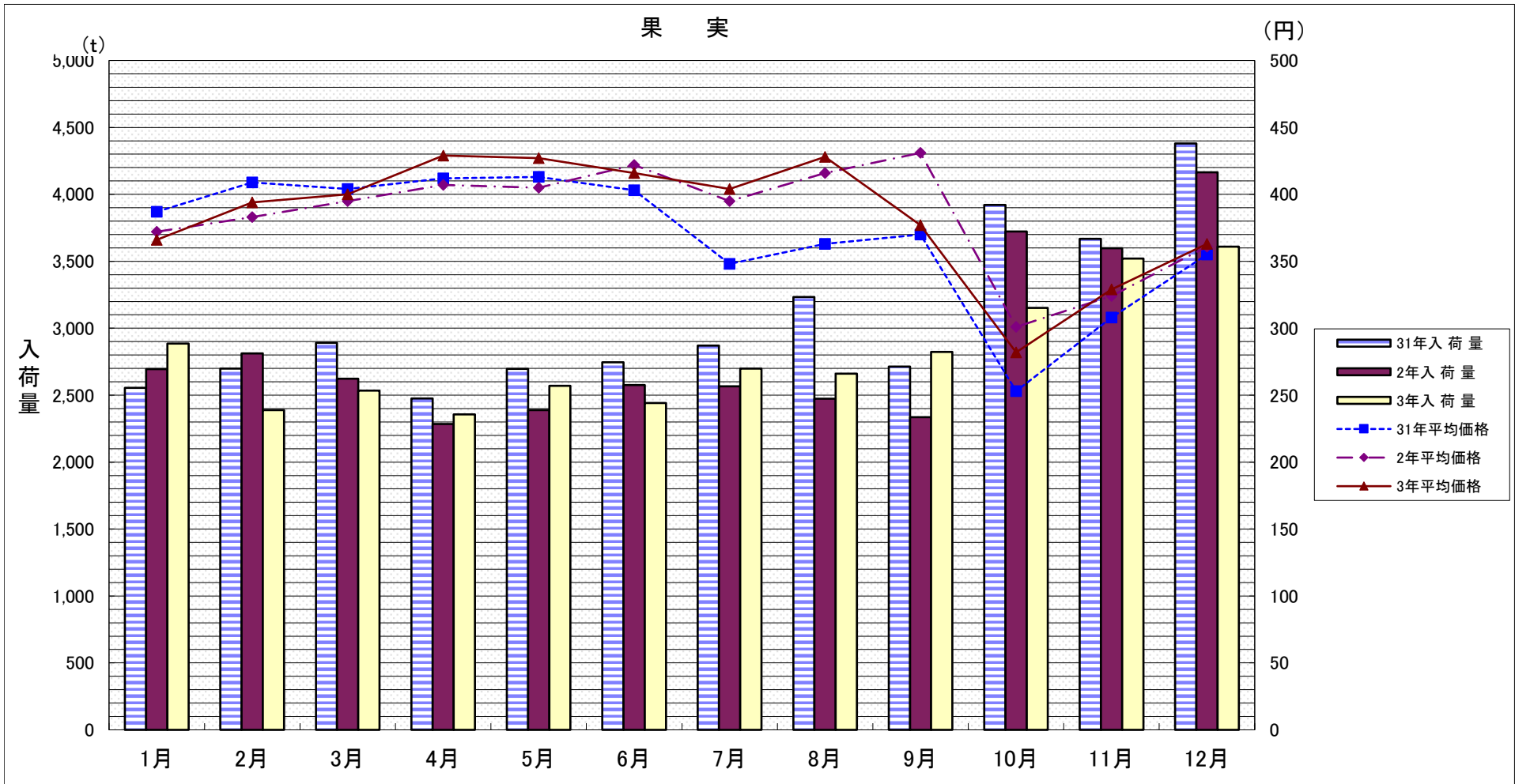


果 実



	1月	2月	3月	4月	5月	6月	7月	8月	9月	10月	11月	12月
31年平均価格	387	409	404	412	413	403	348	363	370	253	308	355
2年平均価格	372	383	395	407	405	422	395	416	431	301	324	361
3年平均価格	366	394	400	429	427	416	404	428	377	282	329	363
31年入荷量	2,555	2,699	2,892	2,476	2,697	2,746	2,871	3,234	2,714	3,921	3,667	4,380
2年入荷量	2,694	2,812	2,622	2,284	2,388	2,576	2,566	2,474	2,335	3,723	3,597	4,164
3年入荷量	2,885	2,388	2,534	2,357	2,569	2,441	2,699	2,661	2,824	3,152	3,520	3,609