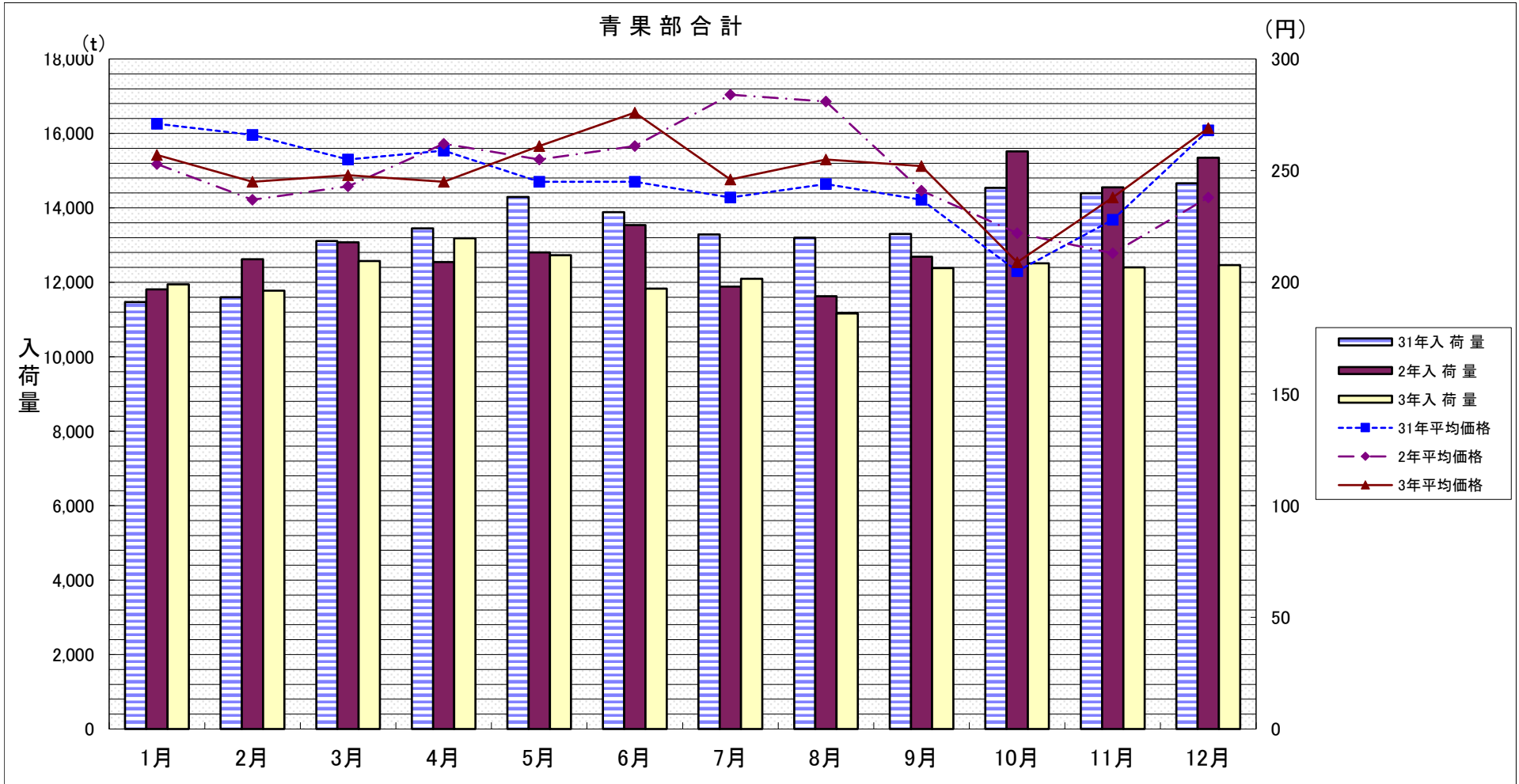


青果部合計



	1月	2月	3月	4月	5月	6月	7月	8月	9月	10月	11月	12月
31年平均価格	271	266	255	259	245	245	238	244	237	205	228	268
2年平均価格	253	237	243	262	255	261	284	281	241	222	213	238
3年平均価格	257	245	248	245	261	276	246	255	252	209	238	269
31年入荷量	11,467	11,598	13,108	13,447	14,292	13,883	13,285	13,196	13,302	14,537	14,392	14,661
2年入荷量	11,809	12,617	13,073	12,541	12,805	13,537	11,883	11,629	12,689	15,515	14,551	15,349
3年入荷量	11,945	11,773	12,570	13,182	12,730	11,833	12,094	11,160	12,378	12,508	12,404	12,461