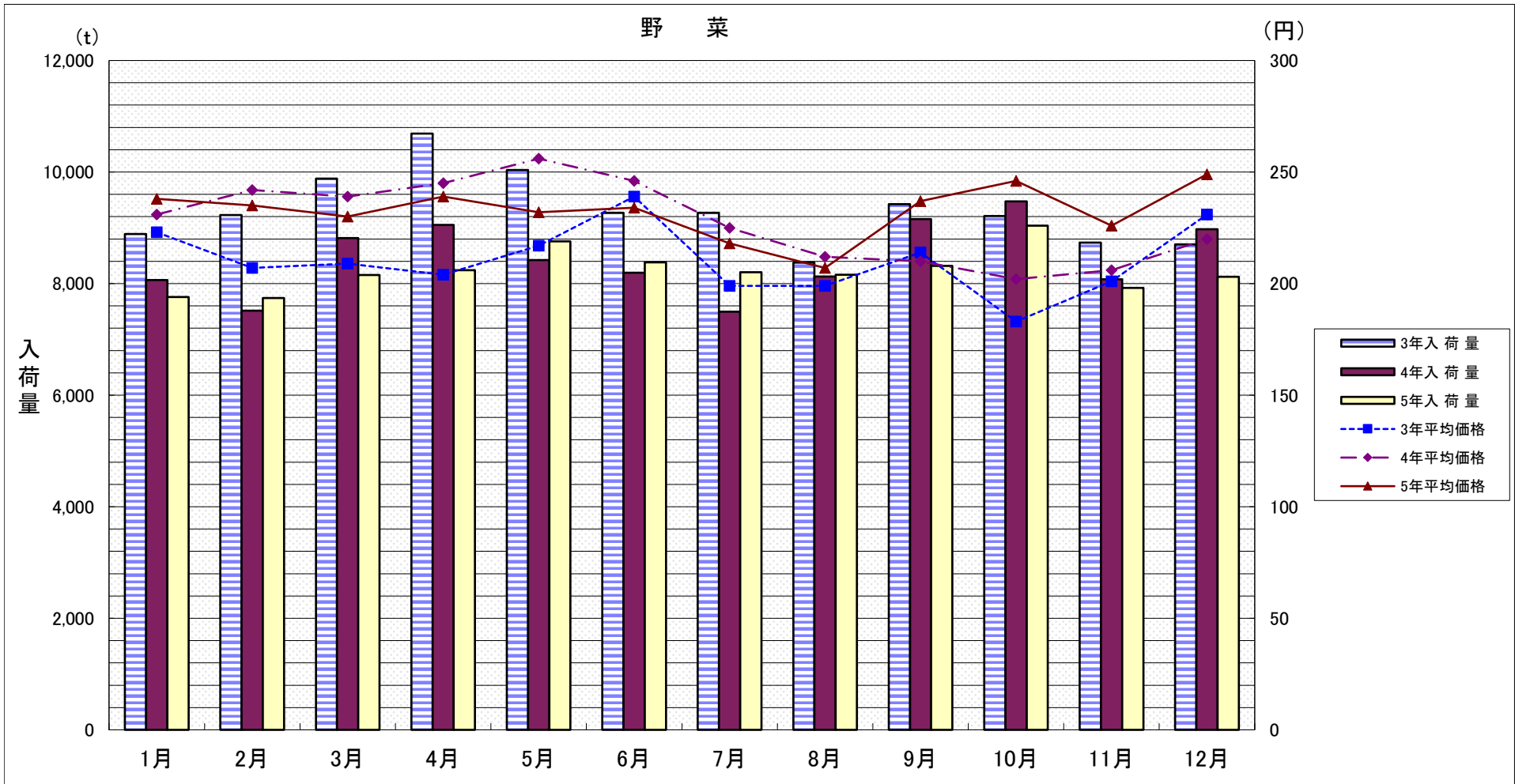


野 菜



	1月	2月	3月	4月	5月	6月	7月	8月	9月	10月	11月	12月
3年平均価格	223	207	209	204	217	239	199	199	214	183	201	231
4年平均価格	231	242	239	245	256	246	225	212	210	202	206	220
5年平均価格	238	235	230	239	232	234	218	207	237	246	226	249
3年入荷量	8,887	9,229	9,883	10,689	10,038	9,271	9,268	8,375	9,424	9,212	8,735	8,703
4年入荷量	8,064	7,513	8,818	9,050	8,424	8,195	7,497	8,125	9,155	9,475	8,079	8,976
5年入荷量	7,760	7,743	8,154	8,239	8,757	8,382	8,204	8,157	8,319	9,038	7,923	8,123