

宮城野区扇町、若林区大和町、卸町地区

- ・既存雨水排水施設の能力不足に加え、東日本大震災により地盤沈下が生じており、大雨時に浸水被害が発生する可能性が高まっています。
- ・雨水幹線や雨水ポンプ場の整備を行い、対象区域の浸水を軽減します。
- ・平成24年度より、原町東部雨水幹線の整備及び鶴巻ポンプ場の雨水ポンプ増設を軸とした浸水対策事業を進め、令和2年4月より供用を開始いたしました。



● 1. 過去の被害写真



昭和61年8月5日
扇町四丁目



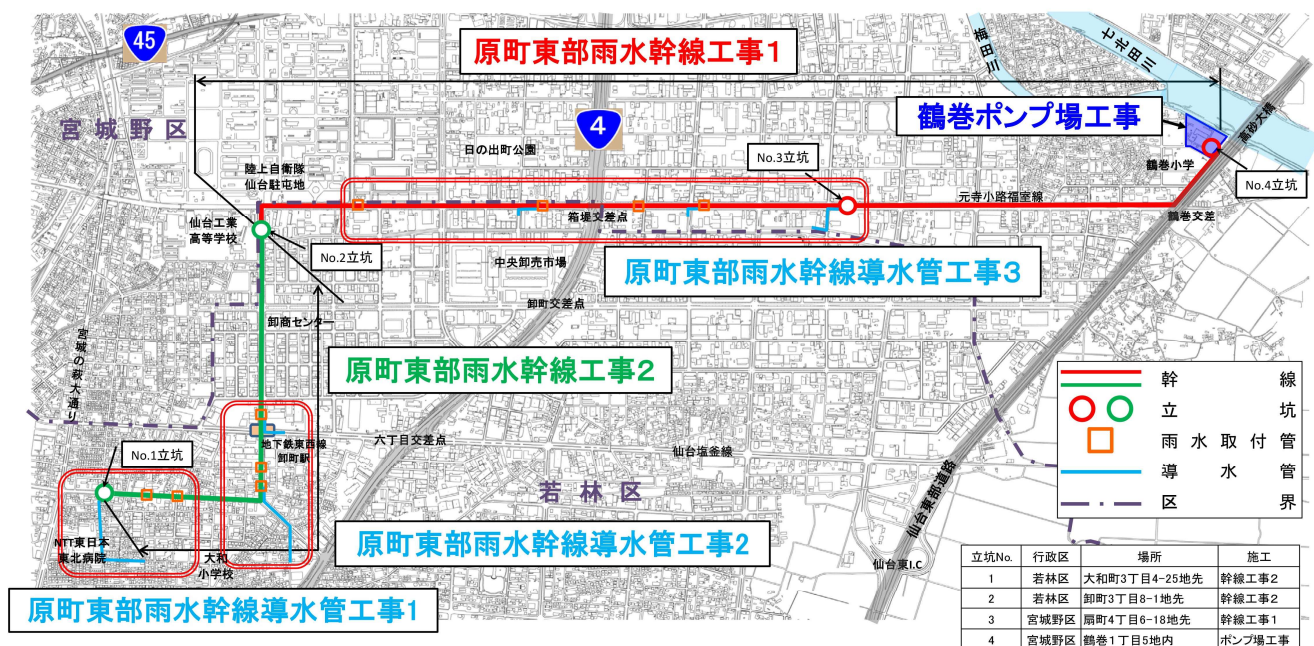
平成22年7月26日
大和町五丁目



平成25年9月15日
卸商センター前交差点

● 2. 対策工事の概要

□ 工事の内容



原町東部雨水幹線工事 1

- 工事期間：平成 25 年度～平成 30 年度完成
- 内径 2,800mm シールド工
- 延長 L=4,554m

原町東部雨水幹線工事 2

- 工事期間：平成 26 年度～令和元年度（平成 31 年度）完成
- 内径 2,000mm シールド工
- 延長 L=1,939m

原町東部雨水幹線導水管工事 1

- 工事期間：平成 28 年度～令和 2 年度完成
- 内径 1,200mm シールド
- 延長 L=640m

原町東部雨水幹線導水管工事 2

- 工事期間：平成 28 年度～令和元年度（平成 31 年度）完成
- 内径 1,350mm 推進
- 延長 L=460m

原町東部雨水幹線導水管工事 3

- 工事期間：平成 29 年度～令和 2 年度完成
- 内径 250～1,200mm開削、推進
- 延長 L=520m

鶴巻ポンプ場工事

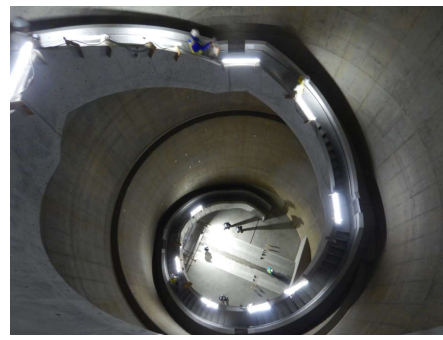
- 工事期間：平成 26 年度～令和元年度（平成 31 年度）供用開始
- 計画放流量 Q=1,680.0 立方メートル/分
- ポンプ径 1,800mm×3 台

□工事写真

幹線工事写真



平成 27 年 9 月
No.3 立坑 (幹線工事 1)



平成 31 年 3 月
No.3 人孔内部 (幹線工事 1)



平成 27 年 9 月
シールドマシン (幹線工事 1)



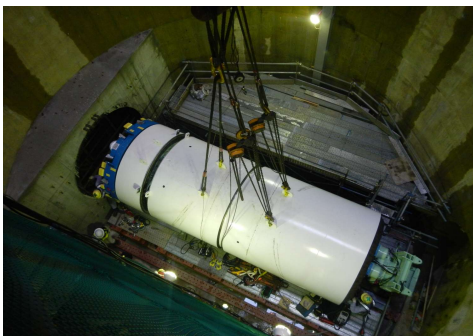
平成 29 年 6 月
シールドマシン到達状況 (幹線工事 1)



平成 30 年 3 月
内面仕上状況 (幹線工事 1)



平成 27 年 10 月
No.2 立坑 (幹線工事 2)



平成 28 年 11 月
シールドマシン投入状況 (幹線工事 2)



平成 28 年 11 月
シールドマシンカッタ部 (幹線工事 2)

ポンプ場工事



平成 29 年 6 月
鶴巻ポンプ場工事



平成 31 年 3 月
鶴巻ポンプ場工事



平成 31 年 3 月
鶴巻ポンプ場工事



平成 31 年 3 月
鶴巻ポンプ場工事（ポンプ設備）

● 3. 事業期間

□平成 24 年度～令和 2 年度

	H24年度	H25年度	H26年度	H27年度	H28年度	H29年度	H30年度	令和元年度 (H31年度)	令和2年度
設計	● →								
原町東部雨水幹線 工事1		● →							
原町東部雨水幹線 工事2			● →						
原町東部雨水幹線 導水管工事1				● →					
原町東部雨水幹線 導水管工事2				● →					
原町東部雨水幹線 導水管工事3					● →				
鶴巻ポンプ場 増設工事			● →						

お問い合わせ先：建設局下水道経営部下水道計画課

電話番号：022-214-8823

ファックス：022-268-4318