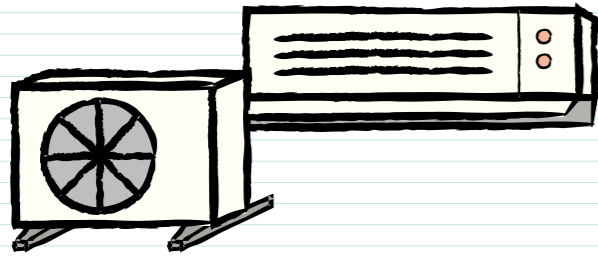
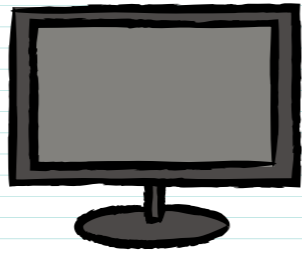


5 如下物品不得作为垃圾扔掉。

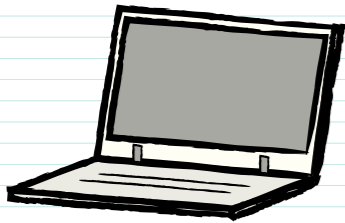
空调



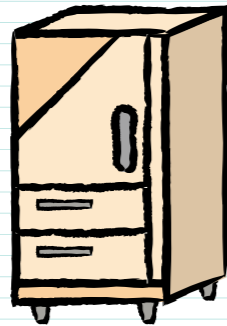
电视机



电脑



冰箱、冰柜



洗衣机、衣服烘干机



详情请参阅仙台市官网（参照下文）。

6 咨询处一览（仅限日语）

如有不明白的地方，请与我们联系。

青叶区 青叶环境事业所	☎022-277-5300
宫城野区 宫城野环境事业所	☎022-236-5300
若林区 若林环境事业所	☎022-289-2051
太白区 太白环境事业所	☎022-248-5300
泉区 泉环境事业所	☎022-773-5300
环境局 家庭垃圾减量课	☎022-214-8227

受理时间：8:30~17:00（周一~周五）

大件垃圾受理中心	☎022-716-5301
----------	---------------

受理时间：9:00~17:00（周一~周五（节假日也可））

不清楚如何在市政府·区政府办理手续等时，请利用仙台市综合呼叫中心「杜之都咨询电话」。

- 应对语言: 日语、英语、中文、韩语、越南语、尼泊尔语
- ◆ 受理时间: 上午8点~下午8点
- ※ 周六、周日、节日及年末年初（12月29日~1月3日）至下午5点（全年不休息）
- ☎ 022-398-4894
- 不懂日语者(需要口译支援的人员)，请拨打仙台多文化共生中心「口译支援电话」电话。☎ 022-224-1919

仙台市垃圾投放规则 简易版

规则详情 垃圾的排放方法 仙台市 视频

搜索

可在网上观看介绍如何排放垃圾的视频。



1 投放垃圾时请使用指定的袋子!



厨余垃圾
脏纸
脏布等



标有上述标志
的物品

家庭垃圾（绿）

大（45L）	400日元
中（30L）	270日元
小（20L）	180日元
特小（10L）	90日元
※10个装	

塑料（红）

大（45L）	250日元
中（30L）	160日元
小（15L）	80日元
※10个装	

可在便利店或超市购买（价格无论哪里都一样）。

2 请在指定的收集日上午8点30分之前投放!

家庭垃圾

每周2次

星期

- 厨余垃圾要去除水分。
- 玻璃制品、陶器（饭碗等）、刀具（菜刀）等应使用厚纸包裹后再投放。

塑料容器包装

每周1次

标有该标志的物品

- 容器应使用水进行简单冲洗。

罐、瓶、塑料瓶、废旧干电池类

每周1次

塑料瓶标有该标志。

不必按种类进行装入。

- 塑料瓶、罐应使用水进行简单冲洗。
- 喷雾罐应彻底用完后投放。
- 投放时动作要轻，不要弄出声响。
- 应投放至放置在垃圾站的黄色筐里。

- 在日本，只有在指定日期才收集垃圾，因此，请不要在指定日期之外扔垃圾。
- 收集日期写在垃圾站，请予以确认。

纸类

每月2次

每月 第1 第3 第2 第4

报纸、广告纸 瓦楞纸 杂志

纸包装盒 杂纸类

- 用带子捆扎或将其放入纸袋中，以免被风吹散

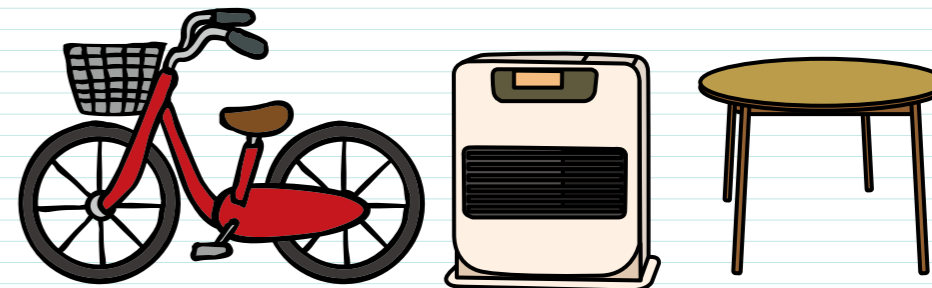
3 要将垃圾投放到指定的垃圾站!

- 垃圾站并非是垃圾倾倒地，利用时请遵守规定。
- 如果您不知道垃圾站的位置，请联系房地产公司。



4 30cm或更大的大型垃圾，投放方式另有规定。（收费）。

因搬家等情况需要投放大型垃圾时请予以注意。



1 向大件垃圾受理中心申请（仅日语应对）

1 电话申请方法 ☎022-716-5301

请告诉接话员要扔掉的大件垃圾情况。
接话员会就收集日期、费用支付、受理编号、投放的准备告知您。
受理时间 星期一~星期五 9:00~17:00
※节假日也受理。 ※星期六、星期日、12月29日~1月3日休息。

2 网上申请方法 <http://www.city.sendai.jp>

大件垃圾 检索

写有注意事项、收集日期、费用支付、受理编号、投放的准备。请仔细阅读后进行申请。
(如果弄错将不予收集)

2 支付费用

请在便利店等处购买申请时被告知金额的缴纳票（贴签）。
※缴纳票不办理退款及补发手续。

3 投放大件垃圾

请如右图所示在缴纳票上填写受理编号，张贴到大件垃圾上可以看到的部位，在申请时被告知收集日期的早晨8点30分之前，拿到指定的地点。
※务必取下干电池，装在容器里的灯油等液体务必清空。
※没有张贴缴纳票（贴签）的大件垃圾将不予收集。
※即使张贴了贴签，如果没有填写受理编号也将不予收集。



- 因搬家等情况一次性要扔掉大量垃圾时，请联系您居住区的联系地址（参照下页）。
- 如果物品还可以使用，也许可以把它送给您的朋友。

不清楚如何在市政府·区政府办理手续等时，请利用仙台市综合呼叫中心「杜之都咨询电话」。

- 应对语言: 日语、英语、中文、韩语、越南语、尼泊尔语
- ◆ 受理时间: 上午8点~下午8点
- ※周六、周日、节日及年末年初（12月29日~1月3日）至下午5点（全年不休息）
- ☎ 022-398-4894
- 不懂日语者(需要口译支援的人员)，请拨 打仙台多文化共生中心「口译支援电话」电话。☎ 022-224-1919