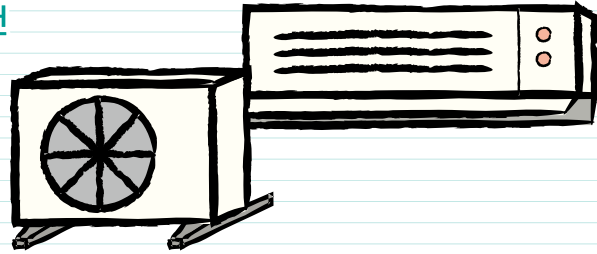
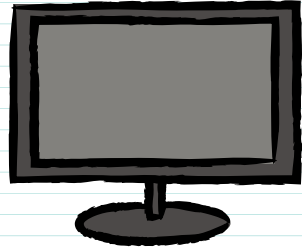


5 다음 제품은 쓰레기로 배출할 수 없습니다.

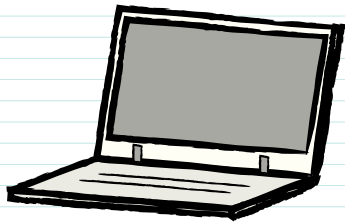
에어컨



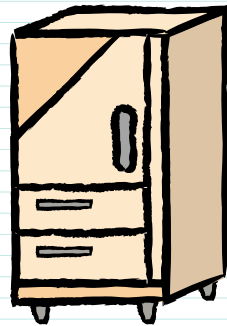
텔레비전



컴퓨터



냉장고·냉동고



세탁기·의류건조기



자세한 내용은 센다이시 홈페이지(아래 참조)를 참조하십시오.

6 문의처 일람(일본어)

문의사항이 있으시면 아래로 연락해 주십시오.

아오바구	아오바 환경사업소	☎022-277-5300
미야기노구	미야기노 환경사업소	☎022-236-5300
와카바야시구	와카바야시 환경사업소	☎022-289-2051
다이하쿠구	다이하쿠 환경사업소	☎022-248-5300
이즈미구	이즈미 환경사업소	☎022-773-5300
환경국	가정쓰레기 감량과	☎022-214-8227

접수시간 : 8:30~17:00(월~금)

대형 폐기물 접수 센터 ☎022-716-5301
 접수시간 : 9:00~17:00(월~금(공휴일도 가능))

시청·구청에서의 행정 절차 등에 대해 문의하고 싶을 때,센다이시 종합 콜센터「숲의 도시 오시에테 콜」을 이용해주세요.

- 대응 가능 언어 (영어·중국어·한국어·베트남어·네팔어)
- ◆ 접수 시간 : 8:00 ~ 20:00 (토일공휴일·연말연시 (12월29일부터1월3일까지) 는 17:00까지)
- ☎ 022-398-4894

통역 도움이 필요하신 분은 센다이 다문화 공생센터 「통역 지원 전화」로 연락해주시요.(022-224-1919)

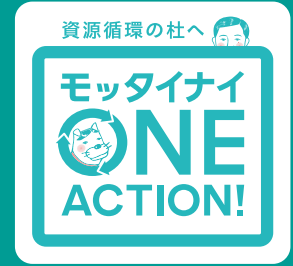
센다이시의 쓰레기 배출 방법 간이판

자세한 배출 방법은

쓰레기 배출 방법 센다이시 동영상

검색

쓰레기 배출 방법을 소개하는 동영상을 인터넷에서 보실 수 있습니다



1 쓰레기를 배출할 때는 지정봉투를 사용해야 합니다!



음식물 쓰레기
더러워진 종이
더러워진 천 등



위의 마크가
붙어있는 것

가정용 쓰레기(녹색)

- 대(45L) 400엔
- 중(30L) 270엔
- 소(20L) 180엔
- 특소(10L) 90엔
- ※10매입

플라스틱(빨간색)

- 대(45L) 250엔
- 중(30L) 160엔
- 소(15L) 80엔
- ※10매입

편의점이나 마트에서 구입 가능(동일 가격)

2 정해진 수거일 오전 8시 30분까지 배출합니다!

가정용 쓰레기

주 2회 **요일**

- 음식물 쓰레기는 물기를 제거할 것.
- 유리제품, 도자기(찻잔 등), 칼(주방칼) 등은 두꺼운 종이로 싸서 버릴 것.

플라스틱제 용기포장

주 1회

이 마크가 표시되어 있습니다.

- 용기는 가볍게 물로 헹굴 것.

캔·병·페트병·폐건전지류

주 1회

페트병은 이 마크가 표시되어 있습니다.

종류별로 넣을 필요는 없습니다.

- 페트병, 캔은 가볍게 물로 헹굴 것.
- 스프레이 캔은 남김없이 사용할 것.
- 버릴 때는 소리가 나지 않도록 할 것.
- 집적소에 놓인 노란 상자에 버릴 것.

- 일본에서는 정해진 날에만 쓰레기를 수거하므로 정해진 날 외에는 버리지 마십시오.
- 수거일은 집적소 스티커로 확인할 수 있습니다.

종이류

월 2회

매월 **첫째 셋째** **둘째 넷째**

신문·광고 전단지 골판지 잡지

종이 팩 잡다한 종이

- 바람에 날아가지 않도록 끈으로 묶어서 종이봉투에 넣을 것

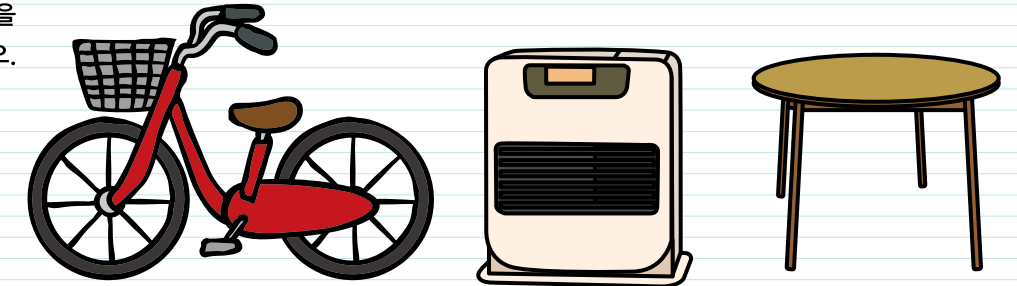
3 지정된 장소에 쓰레기를 배출해 주세요!

- 집적소는 쓰레기장이 아니므로 사용하실 때는 규칙을 지키십시오.
- 집적소가 어디인지 모를 경우에는 부동산 회사에 문의하십시오.



4 30cm 이상의 대형 폐기물은 배출 방법이 다릅니다. (유료)

이사 등으로 대형 폐기물을 배출할 때는 주의하십시오.



1 대형 폐기를 접수센터에 신청합니다(일본어)

1 전화 신청 방법 ☎022-716-5301

대형 폐기물 종류를 직원에게 설명해 주세요.
수거일, 요금, 접수번호, 배출 준비 등을 직원이 알려 드립니다.
접수시간 월요일 ~ 금요일 9:00~17:00
*공휴일도 접수합니다. *토요일, 일요일, 12월 29일~1월 3일은 휴업합니다.

2 인터넷 신청 방법 <http://www.city.sendai.jp>

대형 폐기물

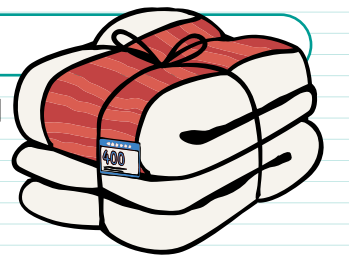
주의사항, 수거일, 요금, 접수번호, 배출 준비가 쓰여 있습니다.
잘 읽고 신청하십시오. (잘못 기입하면 수거하지 않습니다.)

2 요금을 지불합니다

편의점 등에서 신청 시 안내받은 금액의 납부권(스티커)을 구입하십시오.
*납부권은 환불과 재발행이 불가능합니다.

3 대형 폐기물을 배출합니다

오른쪽 그림과 같이 납부권에 접수번호를 기입하고, 대형 폐기물의 잘 보이는 부분에 붙여서 지정된 수거일의 아침 8시 30분까지 지정 장소에 배출하십시오.
*건전지는 반드시 꺼내고, 기름통 연료도 반드시 제거해 주세요.
*납부권(스티커)이 붙어있지 않은 대형 폐기물은 수거하지 않습니다.
*스티커가 있어도 접수번호가 없으면 수거하지 않습니다.



- 이사 등으로 한 번에 많은 쓰레기를 배출할 때는 거주지의 구청 연락처에 연락하십시오(다음 페이지 참조).
- 아직 사용할 수 있다면, 친구에게 드리면 어떨까요?

시청·구청에서의 행정 절차 등에 대해 문의하고 싶을 때,센다이시 종합 콜센터「숲의 도시 오시에테 콜」을 이용해주세요.

●대응 가능 언어 (영어·중국어·한국어·베트남어·네팔어)

◆접수 시간 : 8:00 ~ 20:00 (토일공휴일·연말연시 (12월29일부터1월3일까지) 는 17:00까지)

☎ 022-398-4894

통역 도움이 필요하신 분은 센다이 다문화 공생센터 「통역 지원 전화」로 연락해주세요.(022-224-1919)