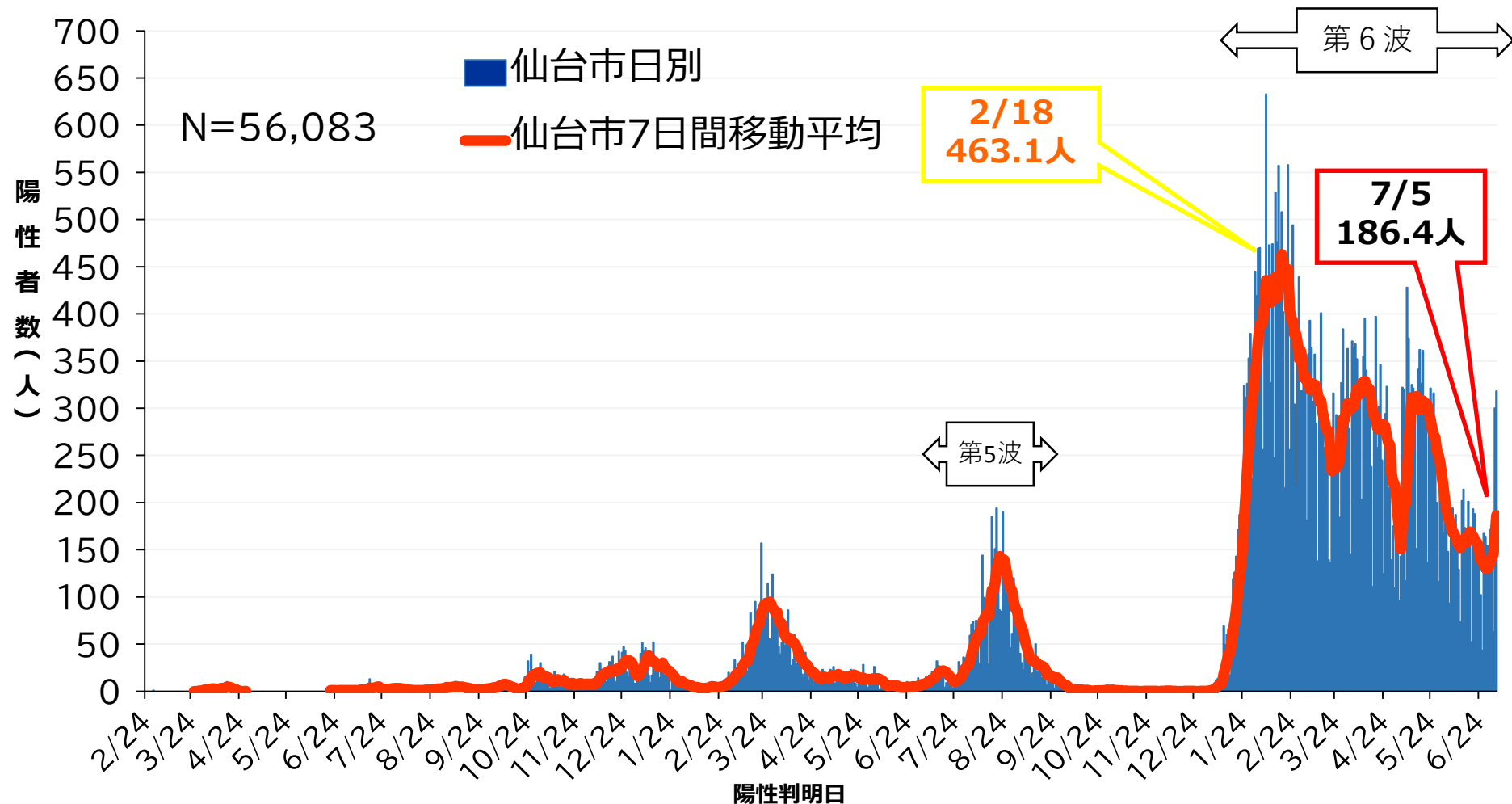


# 新型コロナウイルス 感染症の状況について

仙台市保健所

# 1. 感染者数と拡大期間

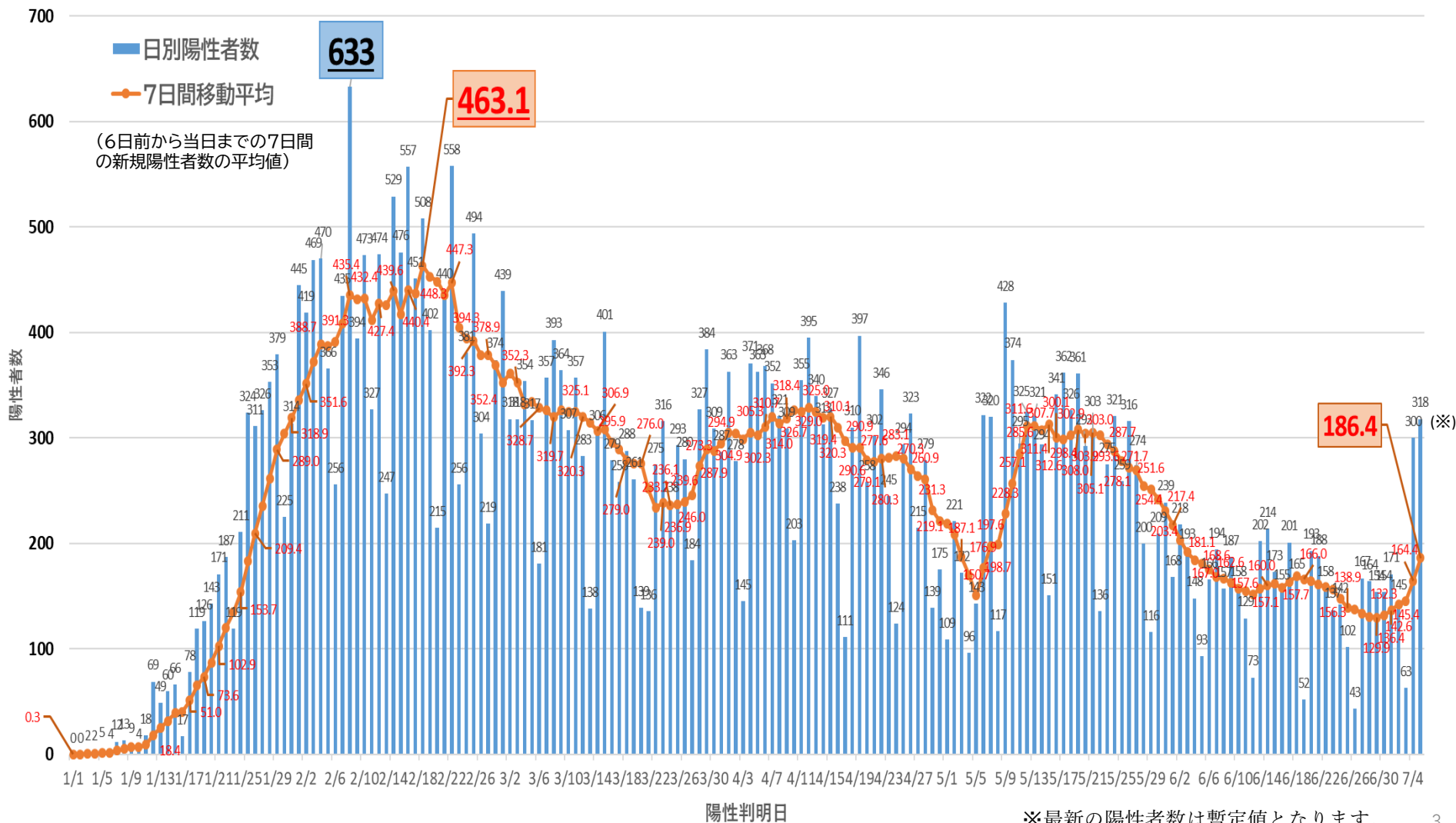
- ・感染者数は、これまでの感染拡大期と一線を画すほどのものとなっている。
- ・感染期間も長く、これまでの感染拡大期は2か月程度で収束していたが、第6波は既に5か月経過し、現在も収束の見込みが立っていない状況（新たな感染拡大期が第6波の収束を待たずに始まったとみることできる）。



※7日間移動平均：6日前から当日までの7日間の新規陽性者数の平均値

## 2. 陽性者の推移（第6波（1/1以降））

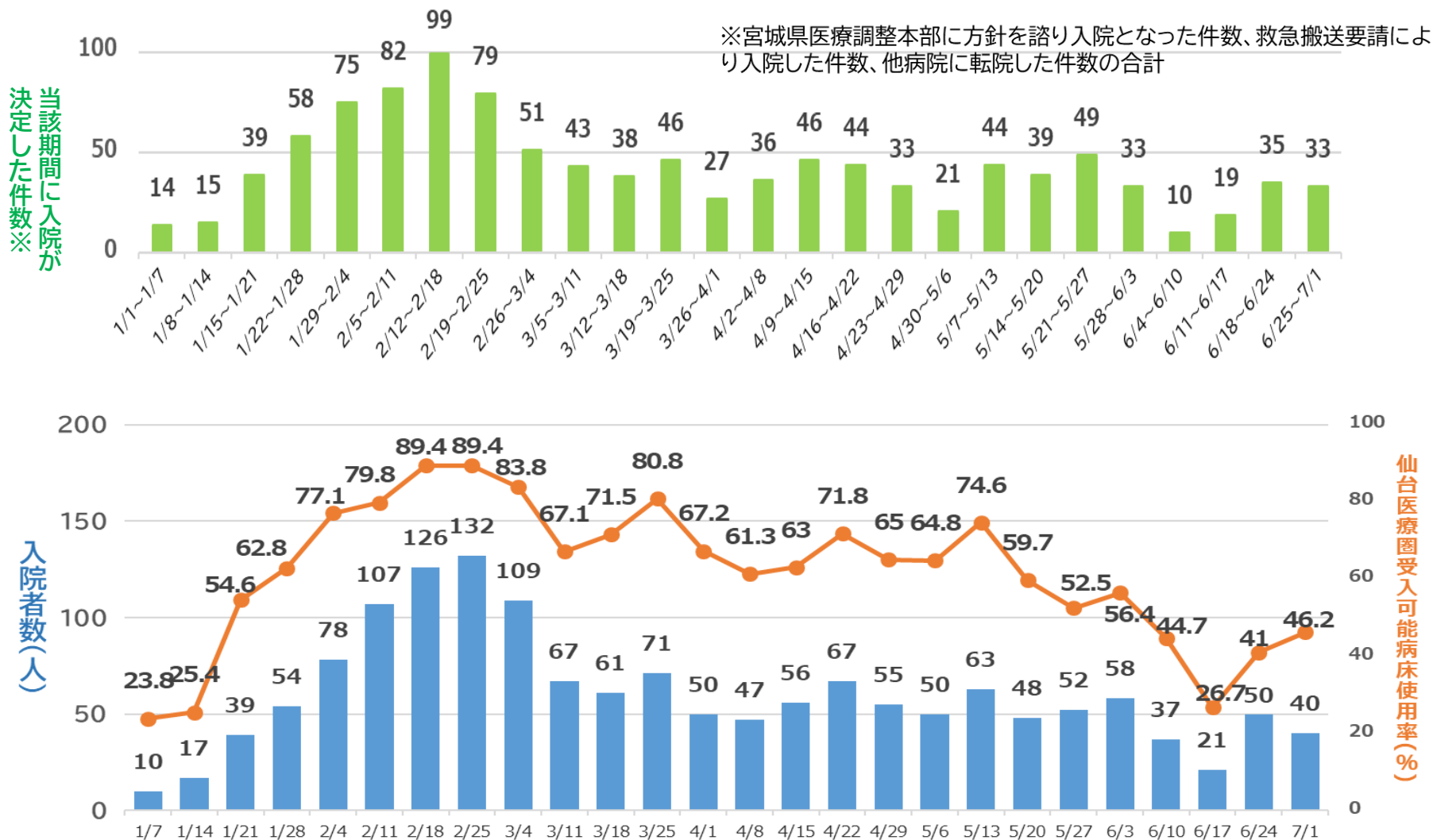
- ・第6波は、2月8日の633人（陽性判明日別）、7日間移動平均は2月18日の463.1人を最大値として緩やかな減少傾向を示している。
- ・7月5日時点における新規陽性者数の7日間移動平均は、186.4人。



※最新の陽性者数は暫定値となります。

### 3. 入院者数と仙台医療圏受入可能病床使用率

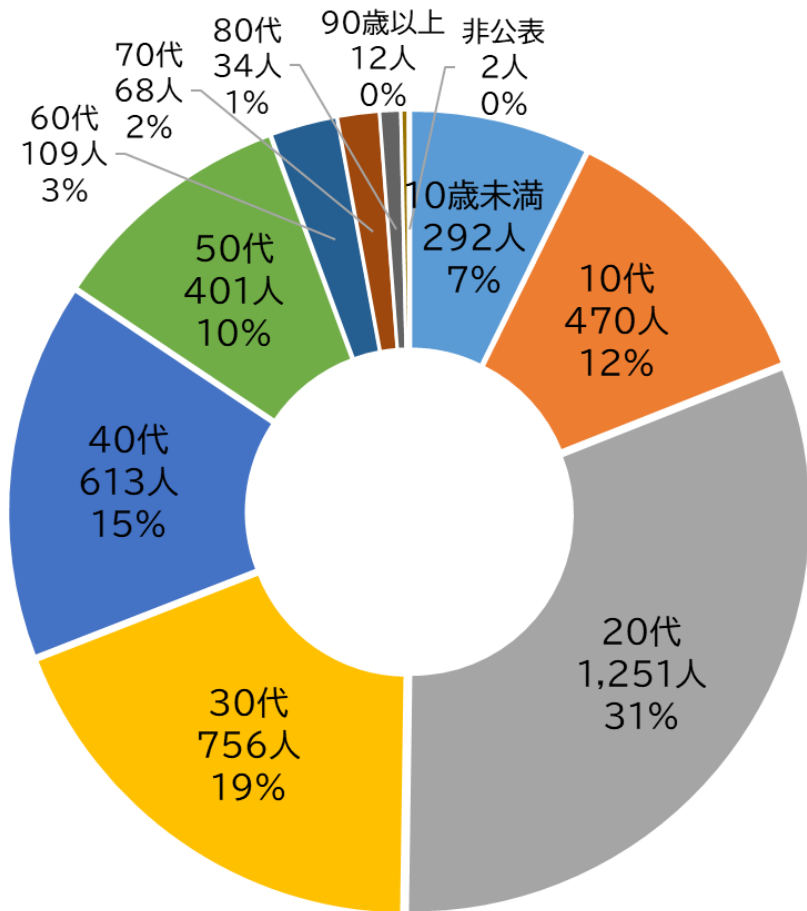
- ・新規陽性者のうち入院となった件数については、2月12日から2月18日の週に99名を記録したが、その後は緩やかな減少傾向を示している。
- ・仙台医療圏の直近の入院患者数は、7月1日時点で40名であり、2月25日時点の132名をピークに減少傾向である。



## 4. 陽性者の傾向（6月までの状況）

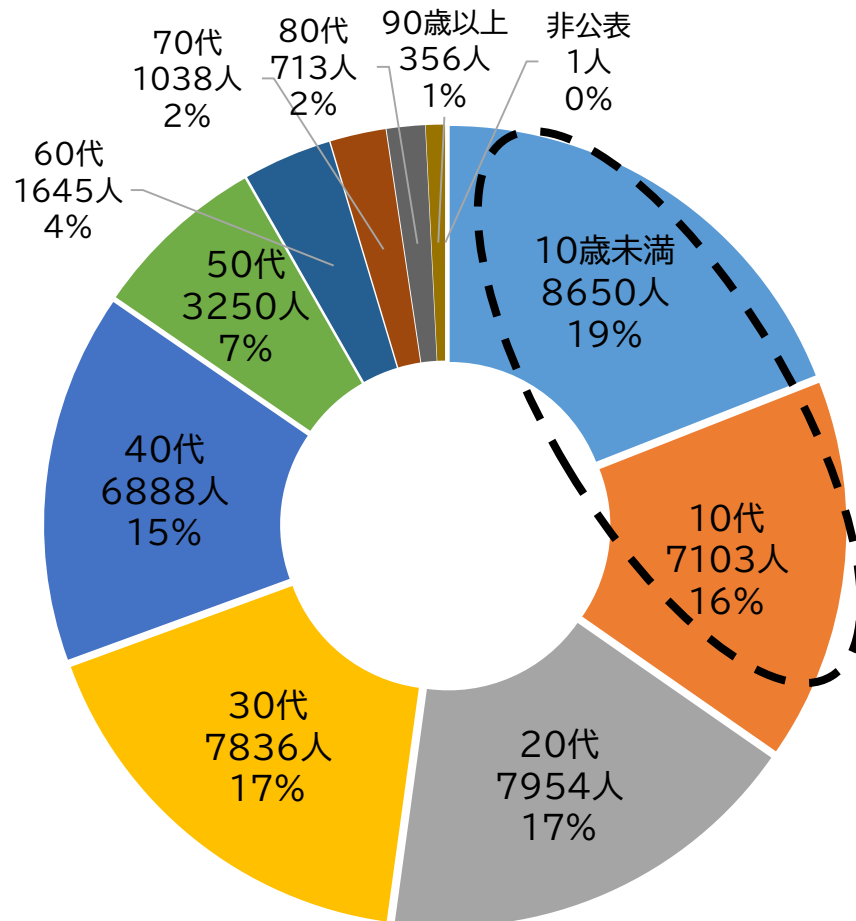
- 第6波は、10歳未満から40代までの割合が高く、特に10歳未満・10代の感染者の増え方が顕著となっている。

### 第5波



【令和3年7月20日～9月30日】  
総陽性者数 4,008人

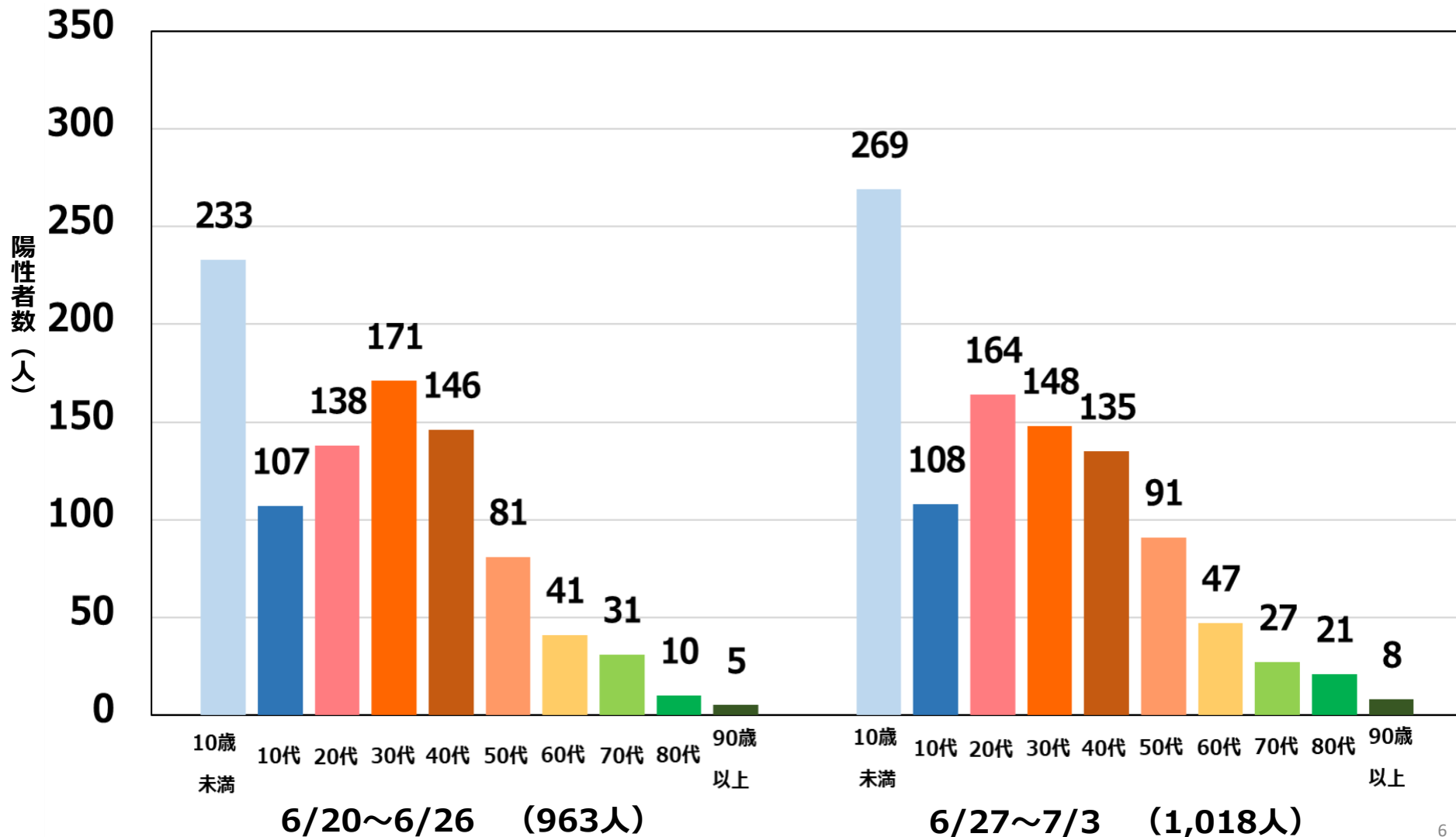
### 第6波



【令和4年1月1日～6月30日】  
総陽性者数 45,434人

## 5. 陽性者の傾向（直近の状況）

- ・直近では、10歳未満の陽性者数が多数を占めている。
- ・高齢者のワクチン接種率は、92.0%（7月6日17時時点）となっており、一定の予防効果が出ているものと思料。



## 6. クラスター事例一覧

- ・5月に確認されたクラスターは40件で、過去最高を更新している。
- ・7月については、7月6日時点で2件のクラスターが確認されている。

	件数	主な業種・業態
令和4年1月	25件	教育機関（小学校・高等学校）、 保育施設、幼稚園、高齢者施設等
令和4年2月	31件	保育施設、幼稚園、教育機関（小学校・高等学校）、 専門学校、高齢者施設、障害福祉施設等
令和4年3月	33件	保育施設、幼稚園、高齢者施設、 障害福祉施設、医療機関等
令和4年4月	28件	保育施設、高齢者施設、障害福祉施設、医療機関、 教育機関（高等学校）、児童関連施設
令和4年5月	40件	障害福祉施設、保育施設、高齢者施設、幼稚園、 医療機関
令和4年6月	19件	保育施設、幼稚園、高齢者施設、障害福祉施設、 医療機関
令和4年7月※	2件	高齢者施設

※令和4年7月6日時点

\*感染拡大の状況を踏まえ、1月26日より積極的疫学調査の重点化として医療機関や高齢者施設、教育機関、保育施設等を優先して検査や調査を実施しています。  
また、4月下旬からは教育機関、6月中旬からは保育施設等を重点化施設より除外しています。