



一般県道今市福田線(高江工区)

# 令和6年度 仙台市道路事業概要

# 道路事業方針

本市では、道路事業を効率的かつ効果的に進めるため、道路の整備や維持管理に関する道路事業全体の指針として、「仙台市道路事業方針(令和3年度～令和12年度)」を策定しました。

道路事業方針では、仙台市基本計画におけるまちづくりの方向性や本市の道路をとりまく状況と変化を踏まえ、下記の基本方針と主要施策を定めました。今年度の道路事業は、この基本方針に基づき様々な取り組みを進めていきます。

## 道路事業方針 (令和3年度～令和12年度)

### 基本方針1

### 安全で安心な暮らしを支えるみちづくり

#### ①生活道路の整備推進

- ・交通安全対策
- ・歩道整備
- ・自転車通行空間の整備 など

#### ②道路のバリアフリー化

- ・歩行空間のバリアフリー化
- ・街路樹の根上がり対策

#### ③道路の維持管理

- ・道路パトロールの実施
- ・道路不具合通報システムの運用
- ・冬道対策の推進

### 基本方針2

### 魅力的で活力のある都市を支えるみちづくり

#### ①広域的な

#### 道路ネットワークの整備

- ・都市計画道路の整備
- ・国道・県道の整備 など

#### ②鉄道駅周辺の道路環境整備

- ・鉄道駅周辺の道路環境整備

#### ③道路空間利活用の推進

- ・道路空間の利活用
- ・道路空間の再構成

### 基本方針3

### 持続可能で強靱な都市を支えるみちづくり

#### ①道路の防災・減災対策

- ・緊急輸送道路等の機能強化
- ・橋梁の耐震補強
- ・道路の浸水対策 など

#### ②無電柱化の推進

- ・無電柱化整備の推進
- ・電柱・電線の新設抑制

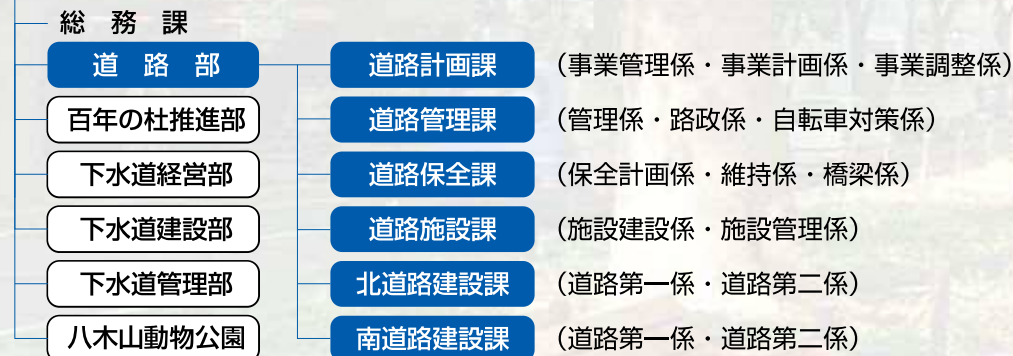
#### ③道路施設の長寿命化

- ・道路施設の長寿命化

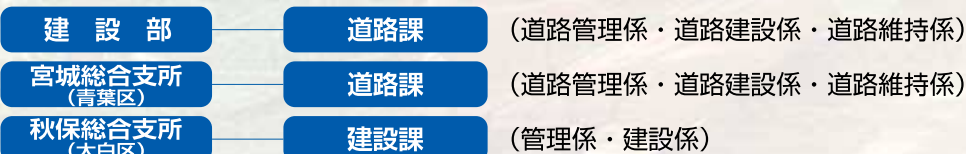
# 組織機構図 (令和6年4月1日現在)

本市の道路事業は、建設局道路部各課及び各区役所建設部道路課、宮城総合支所道路課、秋保総合支所建設課で進めています。

## 建設局



## 区役所 (青葉区・宮城野区・若林区・太白区・泉区)



# 道路の現況 (令和6年4月1日現在)

本市が管理する道路及び都市計画道路の現況は、それぞれ以下のとおりとなっています。

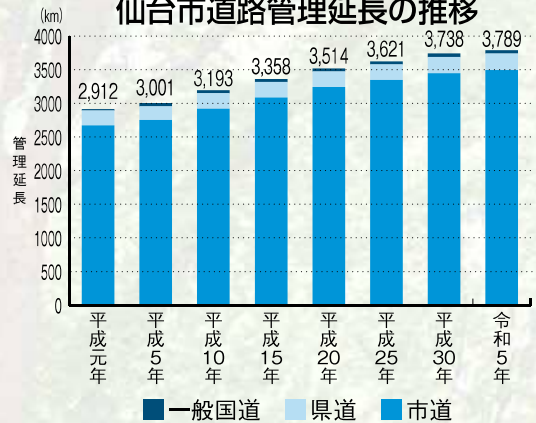
## 国県市道の現況

| 道路種別           |                | 総延長 (km) | 備考                 |
|----------------|----------------|----------|--------------------|
| 国管理            | 一般国道【指定区間】     | 68.1     | 3路線【4号,45号,48号】    |
| 仙台市管理          | 一般国道【指定区間外】(①) | 51.5     | 3路線【48号,286号,457号】 |
|                | 主要地方道(②)       | 132.5    | 12路線               |
|                | 一般県道(③)        | 112.3    | 23路線               |
|                | 合計(②+③)        | 244.9    | 35路線               |
|                | 市道(④)          | 3,505.2  | 13,314路線           |
| 合計(①+②+③+④)    | 3,801.6        | 13,352路線 |                    |
| 総合計(国管理+仙台市管理) | 3,869.7        |          |                    |

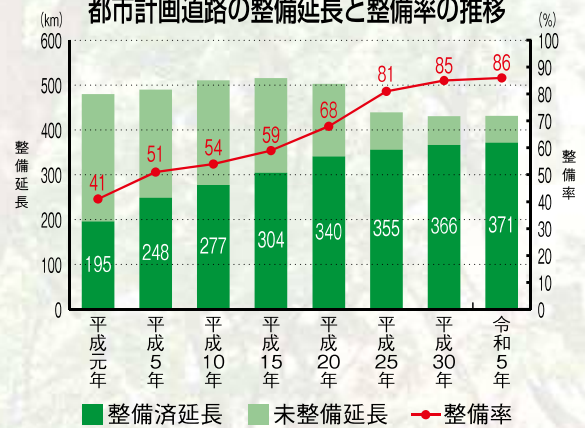
## 都市計画道路の現況

|          |          |
|----------|----------|
| 計画路線     | 156路線    |
| 計画延長     | 430.40km |
| 整備済延長    | 370.83km |
| 事業中未供用延長 | 2.02km   |
| 整備率      | 86.2%    |
| 着手率      | 86.6%    |

### 仙台市道路管理延長の推移



### 都市計画道路の整備延長と整備率の推移



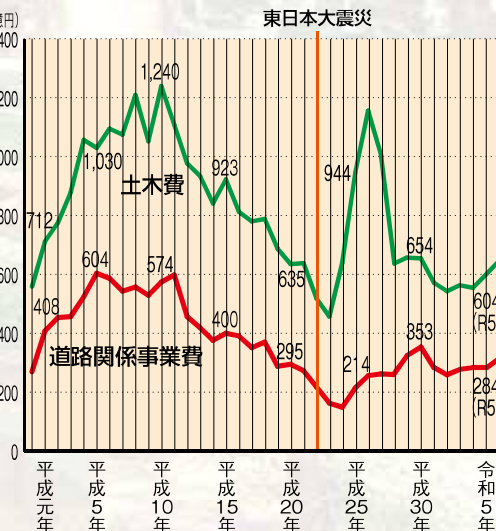
# 道路関係事業費 (令和6年度)

本市の財政状況は厳しさを増しており、道路関係事業費は最盛期(平成5年度)の約半分になっています。道路のサービスレベルを維持しつつ、新たな整備を推進していくためには、より効率的かつ効果的に予算を執行していく必要があります。

### 一般会計推移

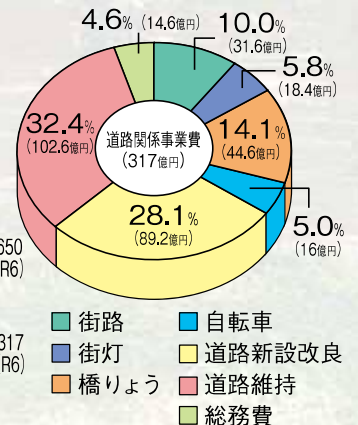


### 土木費・道路関係事業費推移



### 令和6年度道路関係事業費予算

※表示単位未満を四捨五入しているため、合計額は一致しない場合があります。



※令和4年度までは決算額、令和5年度、令和6年度は当初予算額。

市民が日常的に利用する道路の交通安全対策やバリアフリー化を進めるとともに、道路の維持管理を適切に行うことで、子どもや高齢者をはじめとした市民一人ひとりの安全で安心なくらしを支えるみちづくりを進めます。今年度の主要事業は下記のとおりです。

## 生活道路の整備推進

### 生活道路の整備

市民の安全を確保するため、地域の道路利用状況に応じて道路の改良工事等を行います。

市道北六番丁線



青葉区上杉二丁目

歩道の改良等

市道中野寺前北上線



宮城野区中野

歩道の整備等

市道長喜城霞目線



若林区霞目

歩道の整備等

市道烏宮前街道1号線



太白区中田七丁目

歩道の整備等

市道長命ヶ丘幹線3号線



泉区長命ヶ丘四丁目

自転車通行空間の整備等

## 道路のバリアフリー化

### 根上がり対策

根上がりの原因となっている支障根の除去等を行い、舗装の段差を解消する対策工事を行います。

主要地方道仙台塩釜線



宮城野区岡田西町

## 道路の維持管理

### 道路パトロールの実施

日常的に道路パトロールを実施し、路面等の危険箇所を早期に発見することで、適正な維持管理を行います。

簡易的な舗装補修の例



若林区卸町東三丁目

広域的な道路ネットワークの整備や鉄道駅周辺の道路環境整備を進めるとともに、まちに賑わいをもたらす道路空間の利活用を行うことで、魅力的で活力のある都市を支えるみちづくりを進めます。今年度の主要事業は下記のとおりです。

## 広域的な道路ネットワークの整備

### 都市計画道路の整備

早期の供用開始に向け、橋梁工事や道路改築工事等を行います。

南小泉茂庭線(宮沢橋工区)



事業区間：若林区舟丁～太白区根岸町  
事業延長：300m  
幅員：26m～36m

郡山折立線(大野田工区)



事業区間：太白区太子堂～大野田二丁目  
事業延長：400m  
幅員：40m

※事業中の都市計画道路については裏面「仙台市管内図」を参照

### 国道・県道の整備

交通の円滑化に向け、道路拡幅工事(4車線化)等を行います。

一般県道今市福田線(高江工区)



事業区間：宮城野区岩切字今市東～岩切字余目西  
事業延長：1,100m  
幅員：25m

※令和6年3月に4車線化

主要地方道泉塩釜線(野村工区)



事業区間：泉区野村字馬場屋敷～七北田字古内  
事業延長：980m  
幅員：22m

## 鉄道駅周辺の道路環境整備

### 鉄道駅周辺の道路環境整備

JR愛子駅の南北自由通路においてエレベーター設置工事を行います。南側エレベーターの設置は完了しました。

JR愛子駅



## 道路空間利活用の推進

### 道路空間の利活用

地域の活性化や賑わい等の創出に向けて、地域の関係者等と連携し、道路の再整備や利活用の促進等に係る支援・検討を進めます。

定禅寺通再整備イメージ



緊急輸送道路をはじめとした道路の防災対策や機能強化を進めるとともに、無電柱化の推進や道路施設の長寿命化を行うことで、持続可能で強靱な都市を支えるみちづくりを進めます。今年度の主要事業は下記のとおりです。

## 道路の防災・減災対策

### 道路の法面对策

落石や崩壊などの発生が予測される箇所について、防災対策工事を行います。

落石防護柵の設置例



青葉区上愛子

### 道路の浸水対策

仙台駅西口エリアにおいて、雨水流入による被害を防止するため、地下道の出入口に止水板を設置します。

仙台駅東西地下自由通路出入口



止水板の設置の例

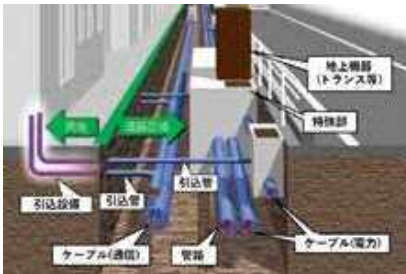


## 無電柱化の推進

### 無電柱化整備の推進

仙台市無電柱化推進計画に位置付けられた路線において、電線共同溝方式により整備等を行います。

【電線共同溝のイメージ】



出典：国土交通省

市道東八番丁小田原(その1)線外2線



宮城野区榴岡三丁目～若林区新寺二丁目

市道青葉山線



青葉区大町一丁目～大町二丁目

## 道路施設の長寿命化

### 道路施設の長寿命化

橋梁、トンネル、横断歩道橋などの主要な道路施設について、5年に1回の定期点検を実施し、損傷が大きくなる前に計画的かつ予防保全的な対策を実施します。

【定期点検】

トンネル点検の実施例



泉区将監

近接目視、打音検査等

【橋梁】

岩切大橋



宮城野区岩切

鋼桁再塗装、防水工等

【舗装】

仙台山寺線



太白区秋保町境野

路盤の改良、舗装の打替え等

# 道路事業に関する取組紹介

## 駐輪場ガイド

自転車等の秩序ある利用を図るため、JR・地下鉄の各駅等に駐輪場を整備し、放置自転車対策に取り組んでいます。

### 仙台駅周辺の駐輪場MAP



### ●利用料金

| 一般駐輪場    | 自転車     |
|----------|---------|
| 一時利用     | 60円     |
| 1ヶ月定期    | 1,200円  |
| 3ヶ月定期    | 3,400円  |
| 6ヶ月定期    | 6,700円  |
| 回数券(12枚) | 600円    |
| 一般駐輪場    | バイク     |
| 一時利用     | 120円    |
| 1ヶ月定期    | 1,800円  |
| 3ヶ月定期    | 5,200円  |
| 6ヶ月定期    | 10,200円 |
| 回数券(12枚) | 1,200円  |

| 路上駐輪場 | 自転車  | 50cc未満 | 自動二輪 |
|-------|------|--------|------|
| 8時間ごと | 100円 | 200円   | 300円 |
| 2時間まで | 無料   | 無料     | 無料   |

仙台市HP



## 歩道橋ネーミングライツ

本市が管理する歩道橋の施設命名権(ネーミングライツ)から得られた収入を道路の維持管理費に充てることで、市民の安全・安心と市民サービスの向上を図っています。

### ●実施状況(令和6年4月1日現在)

| 青葉区 | 宮城野区 | 若林区 | 太白区 | 泉区 | 合計  |
|-----|------|-----|-----|----|-----|
| 11橋 | 6橋   | 4橋  | 7橋  | 2橋 | 30橋 |



仙台市HP



## 歩行者利便増進道路(ほこみち)制度について

沿道の賑わい創出のため、下記の路線を「歩行者利便増進道路(ほこみち)」に指定し、歩行者の利便増進を図る空間(利便増進誘導区域)を定めました。利便増進誘導区域内では、道路占用許可が柔軟に認められ一般的には道路上の設置が難しいテーブルやイスなどの設置が可能となります。

### ●指定路線(利便増進誘導区域)

- ・市道 定禅寺通線 (立町)
- ・市道 国分町2号線 (稻荷小路)

出典：国土交通省



仙台市HP



# 道路の損傷箇所 見つけたら!

# パジャツと通報

●カーブミラーの割れ!

●側溝蓋の欠け!

●道路の穴!

●折れたガードレール!

投稿は  
簡単!



道路損傷通報 スマートフォン アプリ

## FixMyStreet Japan

フィックスマイストリート

ジャパン



気付いたら通報!

1

損傷発見

▶ スマートフォンで  
撮影

2

▶ 専用サイトに  
投稿・公開

3

▶ 仙台市が  
修繕を検討

4

▶ 対応状況の確認は  
スマートフォンで!

### ▲ご利用上の注意

- ・特に緊急を要するものについては、電話でご連絡ください。
- ・アプリは無料ですが、通信料は利用者負担となります。
- ・プライバシーに関わるものや誹謗中傷などは市で削除や加工を行うことがあります。
- ・既存の道路施設の損傷を対象としており、道路拡幅や側溝整備など、新たな整備のご要望は対象なりません。

詳しくは仙台市のホームページで

[仙台市道路不具合通報システム](#) [検索]



仙台市

[お問い合わせ先] 仙台市道路保全課 022-214-8381