



## 家族がつくった 「認知症」早期発見のめやす

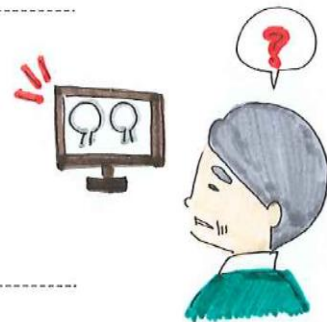
### 物忘れがひどい

- 1 今切ったばかりなのに、電話の相手の名前を忘れる
- 2 同じ事を何度も言う・問う・する
- 3 しまい忘れおき忘れが増え、いつも探し物をしている
- 4 財布・通帳・衣類などを盗まれたと人を疑う



### 判断・理解力が衰える

- 5 料理・片付け・計算・運転などのミスが多くなった
- 6 新しいことが覚えられない
- 7 話のつじつまが合わない
- 8 テレビ番組の内容が理解できなくなった



### 時間・場所がわからない

- 9 約束の日時や場所を間違えるようになった
- 10 慣れた道でも迷うことがある

### 人柄が変わる

- 11 些細なことで怒りっぽくなった
- 12 周りへの気づかいがなくなり頑固になった
- 13 自分の失敗を人のせいにする
- 14 「このごろ様子がおかしい」と周囲から言われた



### 不安感が強い

- 15 ひとりになると怖がったり寂しがったりする
- 16 外出時、持ち物を何度も確かめる
- 17 「頭が変になった」と本人が訴える

### 意欲がなくなる

- 18 下着を替えず、身だしなみを構わなくなった
- 19 趣味や好きなテレビ番組に興味を示さなくなった
- 20 ふさぎ込んで何をするのも億劫がりいやがる



○ 医学的な診断基準ではありませんが、暮らしの中での目安として参考にして下さい

※認知症の人と家族の会宮城県支部リーフレットより抜粋

イラスト / MIKUY

《無断転載禁止》

# 仙台市泉区版 認知症ケアパス

## 長命ヶ丘中学校区エリアガイド

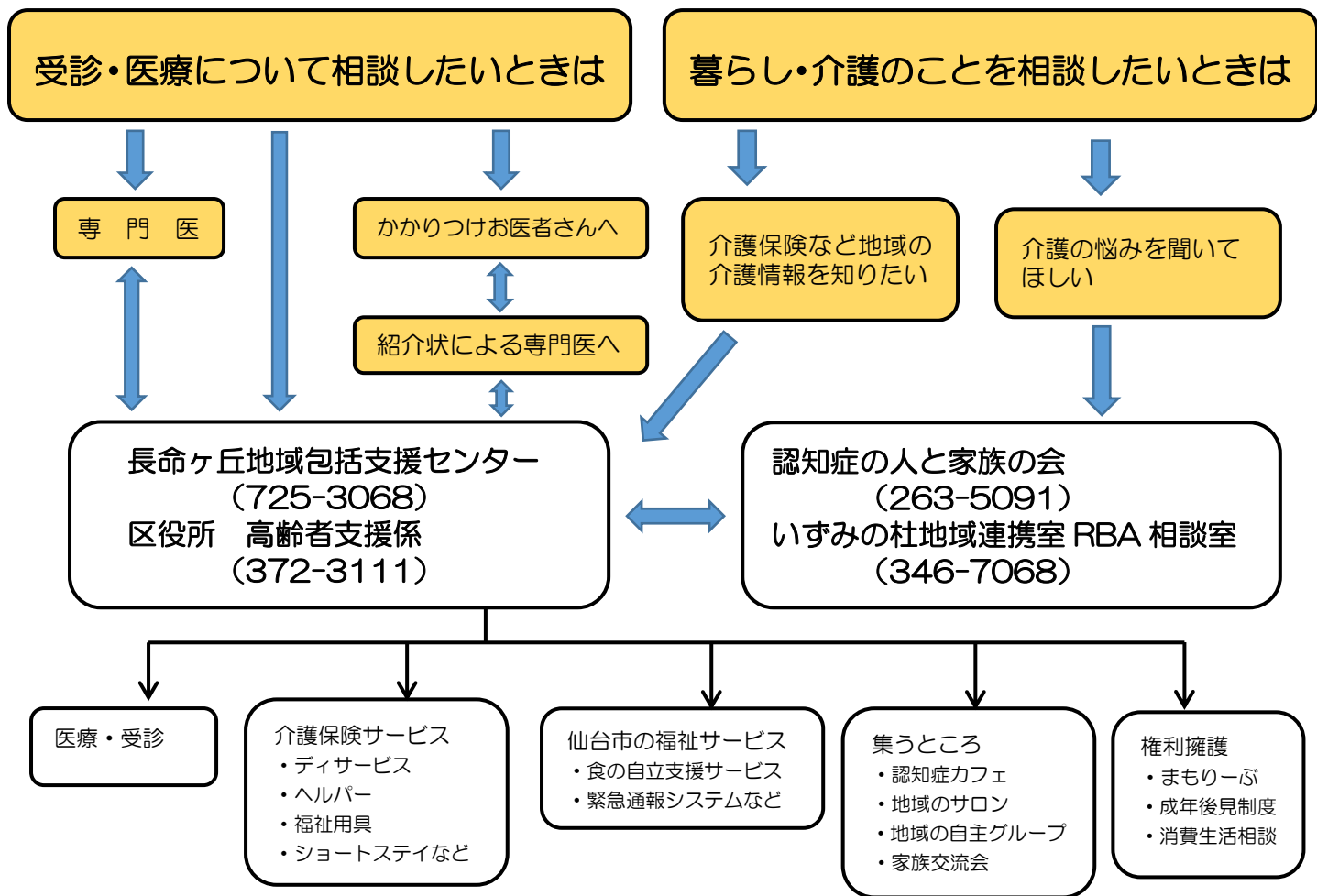


### 長命ヶ丘地域包括支援センター

住所：仙台市泉区长命ヶ丘 1-12-11-101

TEL番号：022-725-3068

《 認知症かなと思ったら・・・ 》



**受診するときのポイント**  
 診察時間の限られた中で医師に伝えられるようメモを取りましょう  
 気になる症状とそれがいつから始まったか  
 ・日常生活の中での困り事  
 ・現在他に治療している病気



《 認知症疾患医療センター 》

認知症疾患に関する鑑別診断とその初期対応、周辺症状と身体合併症の急性期治療に関する対応、専門医療の相談などを実施しています。

病院名	住所	問合せ
いずみの杜診療所	泉区松森字下町 8-1	341-5850
東北医科薬科大学病院	宮城野区福室 1 丁目 12-1	070-5093-3615
東北福祉大学せんだんホスピタル	青葉区国見ヶ丘 6 丁目 65-8	303-0133
仙台西多賀病院	太白区鉤取本町 2 丁目 11-11	245-2122

《 物忘れ外来実施病院 》

病院名	住所	問合せ
泉病院	泉区長命ヶ丘 2-1-1	378-5361
エバークリーン病院	泉区実沢立田屋敷 17-1	378-3838
東北大学病院 加齢・老年病科	青葉区星陵町 1-1	717-7131 地域医療連携センター

※ 受診する前に連絡を取ってから受診して下さい。先に主治医へ相談することをお勧めします。

《 介護保険・日常生活支援総合事業サービス提供事業所 》

サービスを受けるには介護保険の申請や地域包括支援センターが行う介護予防ケアマネジメントが必要です

種類	事業所名	住所	問合せ
居宅介護支援事業所	ケアステーションいずみ居宅	泉区長命ヶ丘 2-1-1	342-6756
居宅介護支援事業所	長命ヶ丘エムズケアプランセンター	泉区長命ヶ丘 5-18-23	702-0002
訪問介護（ヘルパー）	ケアステーションいずみ介護	泉区長命ヶ丘 2-1-1	378-3283
訪問介護（ヘルパー・福祉有償タクシー）	いきいき介護	泉区長命ヶ丘 4-23-8	725-5108
訪問看護	ケアステーションいずみ	泉区長命ヶ丘 2-1-1	378-5442
地域密着型通所介護（デイサービス）	長命ヶ丘デイサロンプルボ	泉区長命ヶ丘 5-18-23	702-0002
地域密着型通所介護（デイサービス）	長命ヶ丘 5 丁目デイサロン	泉区長命ヶ丘 5-19-11	777-8243
認知症対応型共同生活介護	グループホーム長徳	泉区長命ヶ丘 4-14-14	777-2880
小規模多機能型居宅介護	ファミリーレ長命ヶ丘	泉区長命ヶ丘 3-17-4	346-1183

《 交流できる場所 ～カフェ～ 》

地域の高齢者・ご家族・近隣住民がお茶を飲みながら交流。専門家による個別相談もあります



名称	場所	開催日	問合せ
交流カフェ	長命ヶ丘地域包括支援センター他	月 1 回	長命ヶ丘地域包括支援センター 725-3068
交流カフェ in ファミリアーレ長命ヶ丘	ファミリーレ長命ヶ丘	偶数月	ファミリーレ長命ヶ丘 346-1183

《 交流できる場所 ～サロン～ 》

地域の主に高齢者が集まり茶話会等様々な活動を行なう集いです

名称	場所	開催日	名称	場所	日時
長命ヶ丘 1 丁目ほっといっぶく	長命ヶ丘中央集会所	月 1 回	長命ヶ丘 4 丁目東サロン	長命ヶ丘市民センター	年 4 回
長命ヶ丘 2 丁目サロン	長命ヶ丘市民センター	年 4～5 回	長命ヶ丘 5 丁目サロン 男のサロン	長命ヶ丘第 3 集会所	年 1 回 年 1 回
長命ヶ丘 3 丁目西サロン 3 丁目西お茶っこ飲み会	長命ヶ丘第 2 集会所	年 2 回 随時	長命ヶ丘 6 丁目サロン	長命ヶ丘第 3 集会所	年 5 回
長命ヶ丘 3 丁目東サロン	長命ヶ丘第 1 集会所	年 3 回	長命ヶ丘東サロン	長命ヶ丘東集会所	年 8 回
長命ヶ丘 4 丁目西サロン	長命ヶ丘市民センター 長命ヶ丘第 2 集会所	年 10 回	掲載情報募集中		

《 今後の備え 》

クーリング・オフ制度	訪問販売等の契約において、期間内であれば契約を解除できます。	《問合せ》 仙台市消費生活センター 268-7867
まもり～ぶ仙台	福祉サービスの利用や金銭管理の援助を行います。 (契約に基づくサービスのため利用する方の意志と理解が必要)	《問合せ》 長命ヶ丘地域包括支援センター 725-3068
成年後見制度	本人に代わって適切な判断を下す第三者を決めることができます。	《問合せ》 長命ヶ丘地域包括支援センター 725-3068
SOS ネットワークシステム	認知症の方が行方不明になった時に、警察署、タクシー会社、放送局等が連携して発見、保護します。徘徊の心配がある方は事前に相談・登録することもできます。	《問合せ》 長命ヶ丘交番 378-2849 泉警察署 375-7171