



家族がつくった「認知症」早期発見のめやす

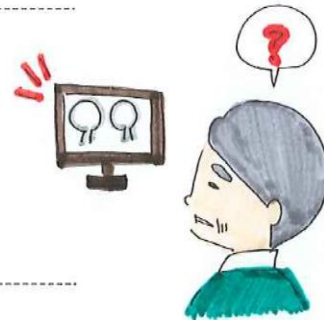
物忘れがひどい

- 1 今切ったばかりなのに、電話の相手の名前を忘れる
- 2 同じ事を何度も言う・問う・する
- 3 しまい忘れおき忘れが増え、いつも探し物をしている
- 4 財布・通帳・衣類などを盗まれたと人を疑う



判断・理解力が衰える

- 5 料理・片付け・計算・運転などのミスが多くなった
- 6 新しいことが覚えられない
- 7 話のつじつまが合わない
- 8 テレビ番組の内容が理解できなくなった



時間・場所がわからない

- 9 約束の日時や場所を間違えるようになった
- 10 慣れた道でも迷うことがある

人柄が変わる

- 11 些細なことで怒りっぽくなった
- 12 周りへの気づかいがなくなり頑固になった
- 13 自分の失敗を人のせいにする
- 14 「このごろ様子がおかしい」と周囲から言われた



不安感が強い

- 15 ひとりになると怖がったり寂しがったりする
- 16 外出時、持ち物を何度も確かめる
- 17 「頭が変になった」と本人が訴える

意欲がなくなる

- 18 下着を替えず、身だしなみを構わなくなった
- 19 趣味や好きなテレビ番組に興味を示さなくなった
- 20 ふさぎ込んで何をするのも億劫がりいやがる



○ 医学的な診断基準ではありませんが、暮らしの中での目安として参考にして下さい

※認知症の人と家族の会宮城県支部リーフレットより抜粋

日常の暮らしの中で、認知症の始まりではないかと思われる言動を、「家族の会」の会員の経験からまとめたものです。

いくつか思い当たることがあれば、かかりつけ医などに相談してみる事が良いでしょう。

イラスト / MIKUY

《無断転載禁止》

仙台市泉区版 認知症ケアパス in 松森・鶴が丘・松陵



一人で悩まないで
まずは
『相談』
してください。

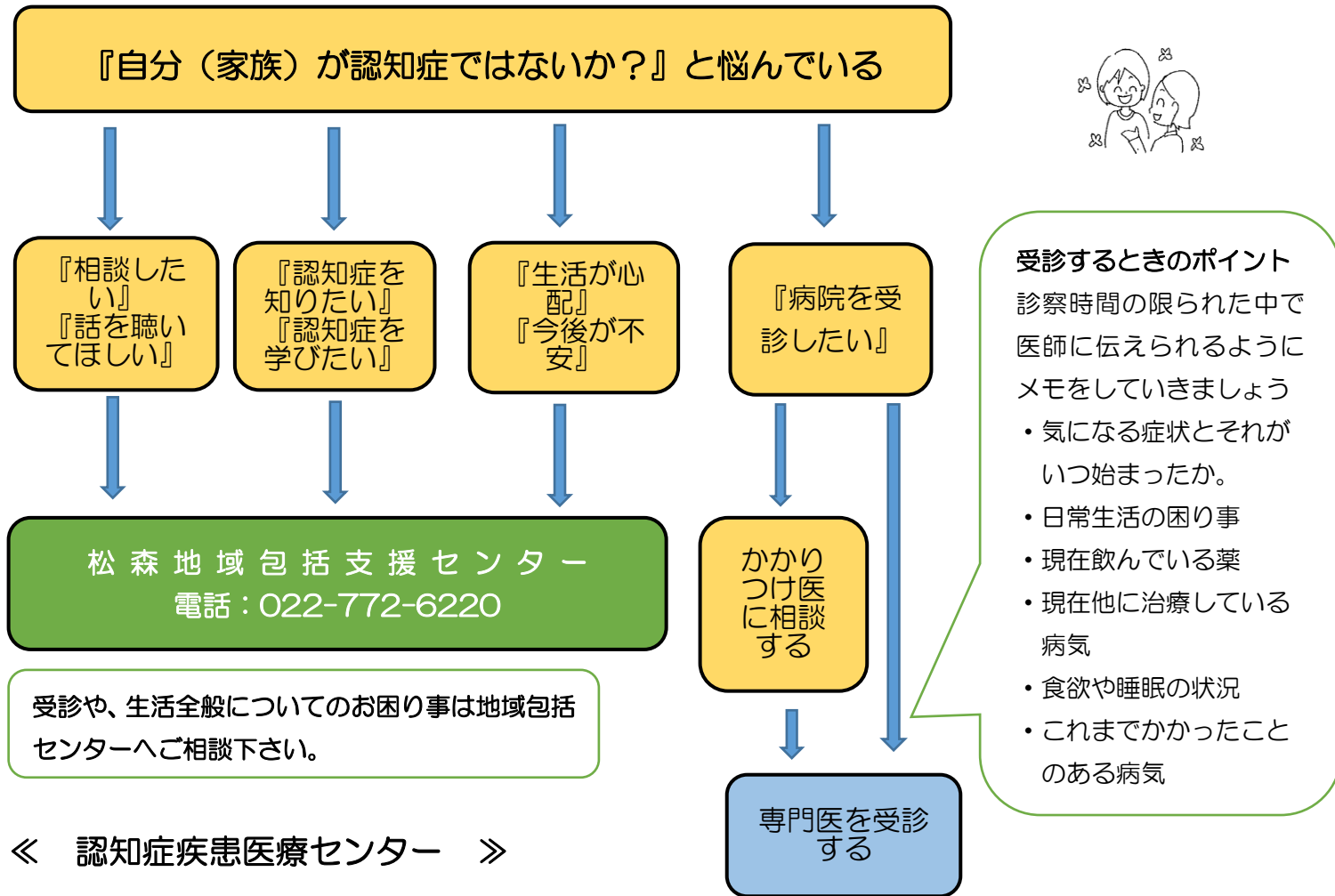
あなたの
『思い』
聞かせて下さい。

直接相談したい...もっと知りたい...そんなとき、
あなたの地域にある高齢者の総合相談窓口は

松森地域包括支援センターです！

住所：仙台市泉区松森字西沢 26-1
TEL番号：022-772-6220

『認知症かな?』・『認知症になったらどうしよう?』と思ったときの相談経路



《 認知症疾患医療センター 》

認知症疾患に関する鑑別診断とその初期対応、周辺症状と身体合併症の急性期治療に関する対応、専門医療の相談などを実施しています。

病院名	住所	問合せ
いずみの杜診療所	泉区松森字下町 8-1	341-5850
東北医科薬科大学病院	宮城野区福室 1 丁目 12-1	070-5093-3615
東北福祉大学せんだん緑ヶ丘 外	青葉区国見ヶ丘 6 丁目 65-8	303-0133
仙台西多賀病院	太白区鉤取本町 2 丁目 11-11	245-2122

《若年性の認知症に不安を抱える方の相談窓口》

病院名	住所	問合せ
いずみの杜診療所 地域連携室 RBA 相談室	泉区松森字下町 8-1	346-7068

※いずみの杜診療所が宮城県より若年性認知症施策総合推進事業の委託を受けて実施しています。

※RBAはRights-Based Approach（権利に基づくアプローチ）のことです。

名称	場所	日時
若年性認知症カフェ	宮城野区福室 2-5-27	毎月第 2 (木)
おれんじドア in わっカフェ	みはらの杜診療所 1F わっカフェ	12 時 45 分～13 時 45 分
運転免許を考える本人のつどい	泉区松森字下町 8-1 いずみの杜診療所 2F カフェ	毎月第 4 (火) 10 時 30 分～11 時 30 分

名称	場所	日時
ふれあいサロン (松森・鶴が丘地区社協)	鶴が丘コミュニティセンター	毎月第 3 (木) 10 時～12 時
ふれあいカフェ「なごみ」(みやぎ生協)	鶴が丘 1 丁目集会所 鶴が丘 3 丁目集会所	毎月第 1 (月) 10 時～12 時 毎月第 3 (金) 10 時～12 時
松森台いきいきサロン (松森台町内会)	松森台集会所	毎月第 4 (木) 10 時～12 時
わいわいサロン 松陵自治会サロン (松陵・永和台地区社協 ハートフル松陵部会)	松陵 2 丁目集会所 県営自治会集会所	毎月第 2 (金) 10 時～12 時 毎月第 1 (金) 10 時～12 時
おきらくサロン (松陵・永和台地区社協 松陵部会)	松陵 3 丁目集会所	毎月第 3 (金) 10 時～12 時
豊齢サロン (百縁ひろばネットワーク)	松陵 3 丁目集会所	年 4 回 第 4 (木) 10 時～12 時
楽らくサロン (松陵生活学校)	松陵 5 丁目集会所	毎月第 4 (金) 10 時～12 時

【交流できるサロン】※参加ご希望の方は松森地域包括支援センターにお問合せ下さい。

名称	場所	日時
ファイン・パル	鶴が丘 1 丁目	(水)～(土) 13 時～21 時 (カラオケあります。)
泉白陵会介護・健康・栄養 相談会 (冬季休み)	鶴が丘 1 丁目公園 鶴が丘 3 丁目公園	毎月第 1 (月) 11 時～12 時 毎月第 3 (木) 11 時～12 時 (藤崎の移動販売「クルリン号」が目印です。)
ぽっ♡かふえ	鶴が丘コミュニティセンター	毎月第 4 (月) 10 時～11 時 30 分

【相談できるカフェ】※詳細は松森地域包括支援センターにお問合せ下さい。

名称	場所	日時
つどいの会(スクエアステップ)	鶴が丘 1 丁目集会所	毎月第 2・4 (水) 10 時～11 時 45 分
ぽっ♡かふえ	鶴が丘コミュニティセンター	毎月第 4 (月) 10 時～11 時 30 分 (奇数月は軽体操をしています。)

【運動が出来る場所】※詳細は松森地域包括支援センターにお問合せ下さい。

名称	内容
鶴が丘はあとネット	買い物代行・通院付き添い・庭の草取りなどもご相談下さい
百縁ひろばネットワーク (株)ヨシケイ宮城	ちょっとした困り事・・・近助寄り添い活動しています 食材と一緒にわかりやすいレシピも配布。強い味方です

【生活のお手伝い】※詳細は松森地域包括支援センターにお問合せ下さい。

【書籍紹介（みんなで考える・・・家族のこと、自分のこと）】

悩んでいる方自身にオススメ書籍	ご家族にオススメ書籍
扉を開く人（クリスティーン・ブライデン）	認知症とは何か（小澤 勲）
認知症になってもだいじょうぶ！ そんな社会を創っていこうよ！（藤田 和子）	認知症はこわくない 正しい知識と理解から生まれるケア（高橋幸男）
笑顔で生きるー認知症とともにー（丹野 智文）	認知症ケアの知好楽（山崎英樹）