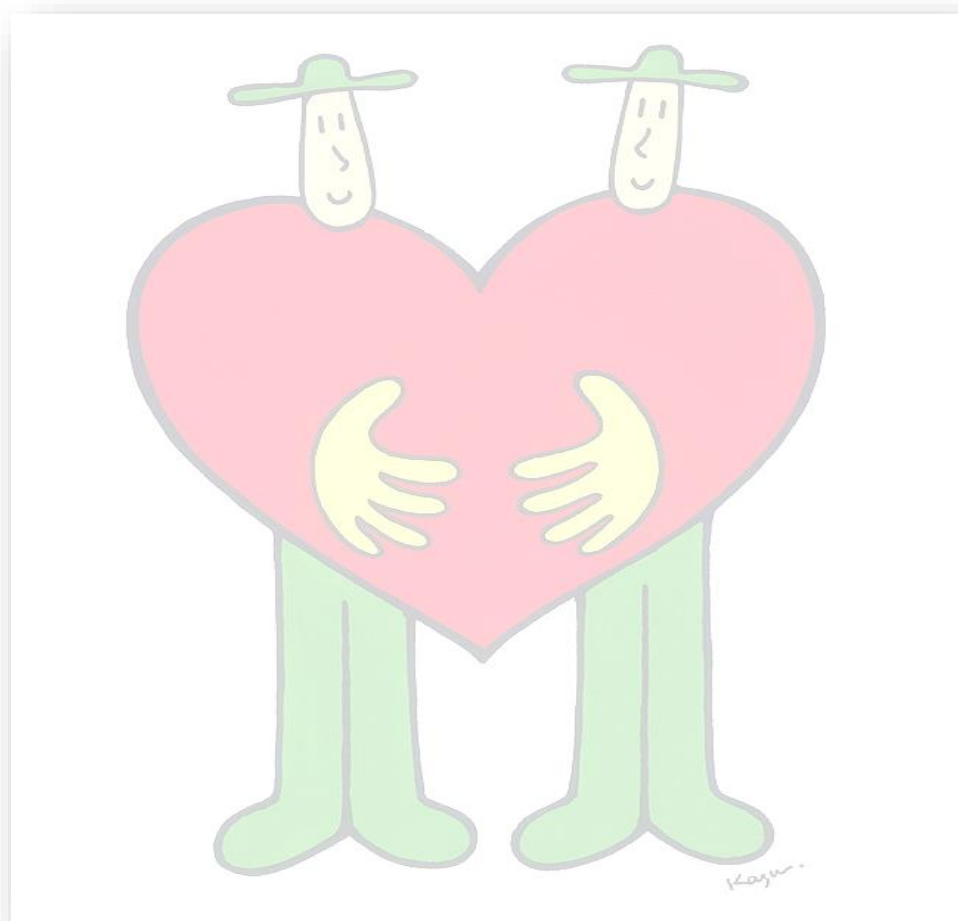


# 認知症ケアパス

## 蒲町中学校区版

～認知症になっても地域で暮らすために～



大和蒲町地域包括支援センター

令和3年1月 発行

## はじめに

この冊子は、認知症を予防し、認知症になっても、いつまでも地域で暮らし続けるために、身近な相談窓口や受診先、交流する場などの紹介をします。

## 目次

1 ページ	はじめに	目次	相談したい
2 ページ	病院について		
3 ページ	身近な介護相談		
4 ページ	元気な体を維持する生活		
5 ページ	身近な生活の場、施設		
6 ページ	蒲町中学校区マップ		

\* 施設名、会場名についている番号は、6 ページのマップに記している番号です。

## 相談したい

### ～身近な相談先～

#### ①大和蒲町地域包括支援センター

**住所:大和町4-9-12 大和町レジデンス103**      **TEL:782-8510**

蒲町中学校区の地域を担当しています。保健師、社会福祉士、主任介護支援専門員が、高齢者の認知症相談のほか、医療、介護、暮らしの困りごとの相談に応じます。

#### 若林区障害高齢課高齢者支援係（若林区役所）

**住所:保春院前丁3-1**      **TEL:282-1111**

高齢者の認知症相談のほか、医療、介護、暮らしの困りごとの相談に応じます。

#### 地区の民生委員児童委員さん、福祉委員さん

地域の高齢者の見守りや相談に応じます。

#### 認知症家族のつどい

高齢者を介護しているご家族の交流の場です。認知症地域支援推進員、看護師、介護支援専門員（ケアマネジャー）等が家族の悩み、相談に応じます。 開催予定:6月、11月

（問い合わせ先:大和蒲町地域包括支援センター）

## 病院について

### ～身近な専門病院～

物忘れが気になってきたら早めの受診をお勧めします。

#### ②あらいメンタルクリニック（心療内科、精神科）

TEL 022-393-6290

住所 若林区荒井2-1-10

交通 地下鉄東西線「六丁の目」駅南1出口徒歩約10分

休診日（木曜日、日曜日、祝日、土曜日午後）

#### ③仙台やまと町脳外科クリニック（脳神経外科）

TEL 022-762-5681

住所 若林区大和町2-6-3大和町メディカルセンター1階

交通 地下鉄 薬師堂駅（南1）から徒歩約9分

仙台市営バス 大和町2丁目バス停からすぐ

休診日（日曜日、祝日、水曜日午後、土曜日午後）

#### ④やまと内科クリニック（内科、神経内科）

TEL 022-766-8521

住所 若林区なないろの里1-15-11

交通 地下鉄 六丁目駅（南1）から徒歩約19分

仙台市営バス 霞目営業所バス停から徒歩約5分

休診日（日曜日、祝日、木曜日午後、土曜日午後）

#### ⑤東北医科薬科大学 若林病院

TEL 022-236-5911

住所 若林区大和町 2-29-1

交通 地下鉄薬師堂駅（南1）から徒歩約10分

仙台市営バス 大和町宮城の萩大通り 下車 徒歩3分

休診日（土・日曜日、祝祭日、年末年始）

#### ⑥なないろの里クリニック

TEL 022-352-7022

住所 若林区なないろの里 1-19-4 メデルなないろの里1F

交通 地下鉄東西線 六丁の目駅より徒歩15分

仙台市営バス 蒲町小学校前より徒歩5分

霞の目東より徒歩5分

休診日（土曜日、火曜日午後、祝日、年末年始、お盆期間）

## 身近な介護相談

### ～身近な居宅介護支援事業所～

#### 《居宅介護支援事業所》

お体や生活の状態に合わせて、ケアマネジャーがご相談を受け付けています。

お住まいの身近な介護相談窓口です。

事業所	所在地	電話番号
⑦居宅介護支援事業所ソーレメディカルホーム蒲町	蒲町30-22	282-2811
⑧ツクイ若林七郷	伊在1-2-11	390-0381
⑨仙台中倉居宅介護支援センター	中倉3-9-10	237-6801
⑩(有)ティー・シー・エム	大和町4-13-27	283-7388
⑪緑の風	大和町5-13-17-504号	239-8272
⑫イリーゼ仙台荒井西	なないろの里2-9-18	287-6381
⑬リハサポート若林	蒲町37-14	766-8414
⑭アンダンチ居宅介護支援事業所	なないろの里1-19-2	290-7291

## 身近な介護サービス I

### ～身近な介護保険サービス事業所～

#### 《ホームヘルパー》

事業所	所在地	電話番号
⑦ソーレメディカルホーム蒲町ヘルパーステーション	蒲町30-22	282-2811
⑮マイムケア	かすみ町1-22	286-0810
⑨仙台中倉訪問介護ステーション	中倉3-9-10	237-6801
⑩訪問介護ステーション大和	大和町4-13-27	283-7395
⑪訪問介護ステーションなでしこ	大和町5-13-17-504号	239-8272
⑫イリーゼ仙台荒井西訪問介護センター	なないろの里2-9-18	287-6381
⑯アースサポート仙台大和町	大和町5-30-25	782-6311
⑭アンダンチ訪問介護事業所	なないろの里1-19-2	290-7291

## 身近な介護サービスⅡ

### ～身近な介護保険サービス事業所～

#### 《訪問看護》

事業所	所在地	電話番号
⑭HOC訪問看護ステーション	なないろの里1-19-2	290-7291

#### 《デイサービス》

事業所	所在地	電話番号
⑯アースサポート仙台大和町	大和町5-30-25	782-6311
⑨仙台中倉デイサービス	中倉3-9-10	237-6801
⑰デイサービスセンター大和	大和町2-12-12	283-8271
⑩デイサービスセンターなでしこ	大和町3-2-18	232-7570
⑧ツクイ若林七郷	伊在1-2-11	390-0381
⑬リハサポート若林	蒲町37-14	766-8414

#### 《福祉用具》

事業所	所在地	電話番号
⑲メディケアレンタルサポート	卸町2-11-3 ディオ・ホリマンションⅡ号棟102	783-3088
⑳ダスキンヘルスレント仙台ステーション	中倉2-19-17	239-7151

## 身近な生活の場、施設

### ～本人、家族の状態に合わせた生活の場～

《小規模多機能型居宅介護(通いやお泊りができます)》

施設名	住所	電話番号
⑮ マイムケア	かすみ町1-22	286-0810

《看護小規模多機能型居宅介護》

施設名	住所	電話番号
⑭ 医療法人モグシンHOCカンタキ	なないろの里1-19-2	290-7291

《グループホーム》

施設名	住所	電話番号
㉑ グループホームなんてん伊在荘	伊在1-10-10	288-1333
㉒ ライブラリ大和町	大和町5-23-8	782-1556
㉓ 愛グループホーム荒井西	なないろの里2-28-12	253-6078
㉔ グループホーム大和町	大和5-6-5	353-5865

### ～認知症の方の対応はどうしたら？～

#### 認知症サポーター養成講座

認知症についての理解と対応について学びます。地域の中で学びたい時は、大和蒲町地域包括支援センターにご連絡ください。

受講後は、サポーターの証として、オレンジリングが受け取れます。

#### オレンジカフェ

認知症に対して不安や関心のある方があつまり、お茶を飲みながら語り合い、ゆっくり過ごす場所です。

～看護師、社会福祉士、ケアマネジャー等も参加し相談に応じます。～

	名称	予定月	会場
A.	大和町オレンジカフェ	奇数月第1水曜日	大和コミュニティセンター
B.	オレンジカフェ・イン・マイム	奇数月第3木曜日	マイムガーデン内
C.	オレンジカフェ・イン・アンダンチ	偶数月第3木曜日	アンダンチレジデンス内
D.	荒井西オレンジカフェ	偶数月第1火曜日	みやぎ生協荒井店集会室

(問い合わせ先:大和蒲町地域包括支援センター)

《サービス付き高齢者住宅》

施設名	住所	電話番号
⑮ マイムケアガーデン	かすみ町1-22	286-0810
⑦ ソーレメディカルホーム蒲町	蒲町30-22	282-2811
⑯ アースサポートクオリア パーソナル仙台大和町	大和町5-30-25	782-5711
⑩ なでしこの館 3号館	大和町3-2-18	232-7570
⑭ アンダンチレジデンス	なないろの里1-19-2	290-7291

《有料老人ホーム【住宅型】》

施設名	住所	電話番号
⑨ 有料老人ホームやすらぎ苑仙台	中倉3-9-10	237-6800
⑰ なでしこの館 1号館	大和町2-12-12	283-8273
⑳ なでしこの館 2号館	大和町3-13-15	762-6251
⑫ イリーゼ仙台荒井西	蒲町字南30-2	287-6381

《有料老人ホーム【介護付き】》

施設名	住所	電話番号
⑯ アースサポートクオリア仙台大和町	大和町5-30-25	782-5711

## 元気な体を維持する生活

### ～身近な集まりの場～

#### 《地域のサロン、老人クラブなどの集まりの会》

大和地区	尼寺東いきいきサロン	軽運動・歌・健康の話	a.	尼寺東集会所
	大和健康サロン	軽運動	b.	大和コミュニティセンター
中倉地区	大和千福会(老人会)	行事・コーラス・踊り	c.	大和町内会集会所
	中倉みずほ会(老人会)	ウォーキング・カラオケ・日本舞踊・水墨画・ストレッチ	d.	大和中倉町内会館
	中倉悠々クラブ(老人会)	ダーツ・軽運動・食事会	e.	尼坪西町内会館
大和5丁目地区	大和5丁目いきいきサロン	軽運動・歌	f.	大和5丁目町内会館
	大和会サロン	軽運動・折り紙・歌	g.	大和市営住宅集会所
	若葉会(老人クラブ)	軽運動・健康講話	f.	大和5丁目町内会館
蒲町・かすみ町地区	蒲町ほのぼのサロン	軽運動・ゲーム	h.	蒲町公会堂
	元気体操サークル	軽運動	i.	蒲町コミュニティセンター
	かすみ町福寿会(老人会)	麻雀会	j. k.	中部集会所 門田東集会所
		ゆうゆう・女性の会	j.	中部集会所
なないろの里地区	ちよつとお茶っこサロン:	歌・軽運動・脳トレ	l.	なないろの里集会所
	にじいろ運動サロン	軽運動	l.	なないろの里集会所
霞目地区	サロンなごみ	軽運動・脳トレ	m.	霞目公会堂
	霞目長寿会(老人会)	軽運動・脳トレ・歌・講話	m.	霞目公会堂
伊在地区	伊在豊齢会(老人会)	行事など	n.	伊在公会堂
卸町地区	卸町ふれあいサロン	軽運動・行事など	o.	卸町復興公営住宅集会所
六丁の目西地区	六丁の目西市営住宅サロン	軽運動・健康講話	p.	六丁の目西市営住宅集会所

**\*介護予防教室:運動や健康講話を各地区でおこないます。**

**(主催:大和蒲町地域包括支援センター)**

町内会に包括だよりや、介護予防教室のチラシを回覧し、お知らせします。

**＝問い合わせ先:大和蒲町地域包括支援センター＝**