

## 介護保険の実施状況について（平成27年度決算見込み版）

仙台市

## 1 現況（住民基本台帳人口（※））

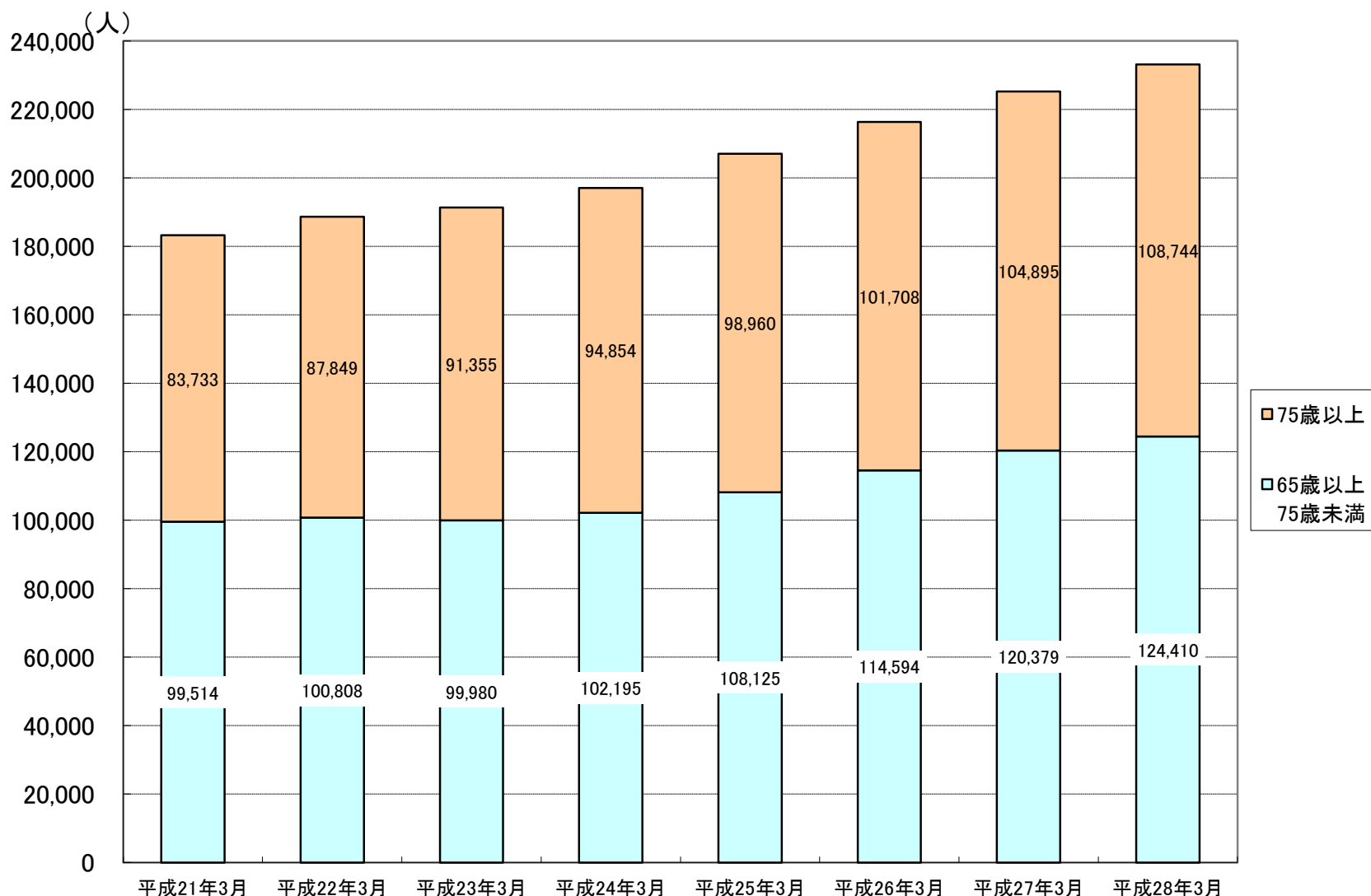
	2010年	2011年	2012年	2013年	2014年	2015年	2016年	
	平成22年 10月1日	平成23年 10月1日	平成24年 10月1日	平成25年 10月1日	平成26年 10月1日	平成27年 10月1日	平成28年4月1日	増減
総数	1,025,569人	1,029,076人	1,040,460人	1,048,094人	1,052,825人	1,055,613人	1,053,304人	-2,309人
65歳以上	190,426人	193,459人	202,005人	211,448人	221,012人	229,454人	233,525人	+4,071人
高齢化率	18.6%	18.8%	19.4%	20.2%	21.0%	21.7%	22.2%	+0.5%

※平成24年7月9日に「住民基本台帳法の一部を改正する法律（平成21年法律第77号）」が施行され、外国人住民の方についても住民基本台帳が作成されることになりました。法改正前の集計につきましては、外国人登録人口を加えています。

## 2 第1号被保険者数及び構成比の推移（各月末日現在）

	2009年	2010年	2011年	2012年	2013年	2014年	2015年	2016年
	平成21年3月	平成22年3月	平成23年3月	平成24年3月	平成25年3月	平成26年3月	平成27年3月	平成28年3月
	増減	増減	増減	増減	増減	増減	増減	増減
75歳以上	83,733人 (45.7%)	87,849人 (46.6%)	91,355人 (47.7%)	94,854人 (48.1%)	98,960人 (47.8%)	101,708人 (47.0%)	104,895人 (46.6%)	108,744人 (46.6%)
		+4,116人 +4.9%	+3,506人 +4.0%	+3,499人 +3.8%	+4,106人 +4.3%	+2,748人 +2.8%	+3,187人 +3.1%	+3,849人 +3.7%
65歳以上 75歳未満	99,514人 (54.3%)	100,808人 (53.4%)	99,980人 (52.3%)	102,195人 (51.9%)	108,125人 (52.2%)	114,594人 (53.0%)	120,379人 (53.4%)	124,410人 (53.4%)
		+1,294人 +1.3%	-828人 -0.8%	+2,215人 +2.2%	+5,930人 +5.8%	+6,469人 +6.0%	+5,785人 +5.0%	+4,031人 +3.3%
計	183,247人	188,657人	191,335人	197,049人	207,085人	216,302人	225,274人	233,154人

( ) は構成比



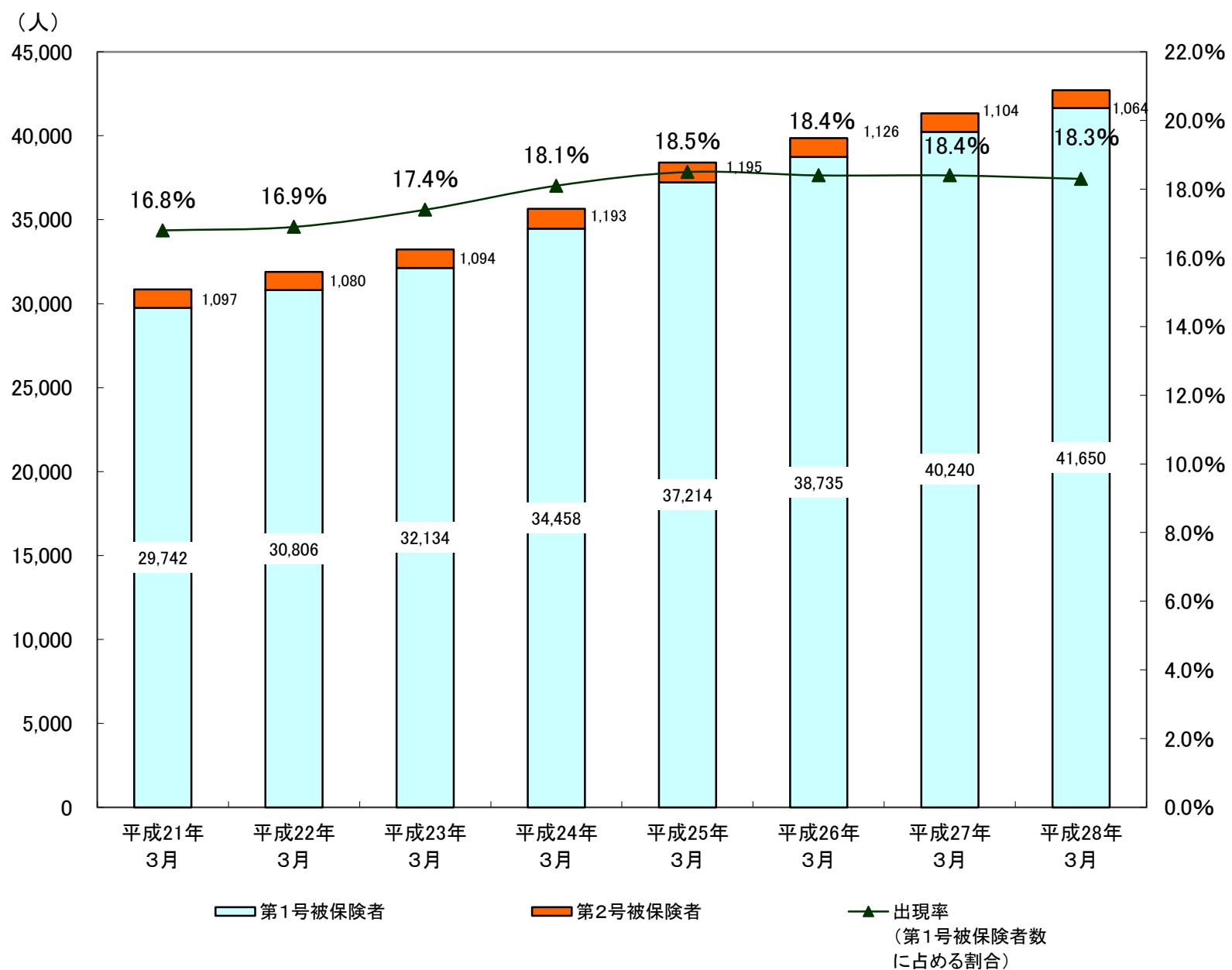
### 3 要介護認定の状況

#### (1) 要介護・要支援認定者数

##### ① 被保険者別（各月末日現在）

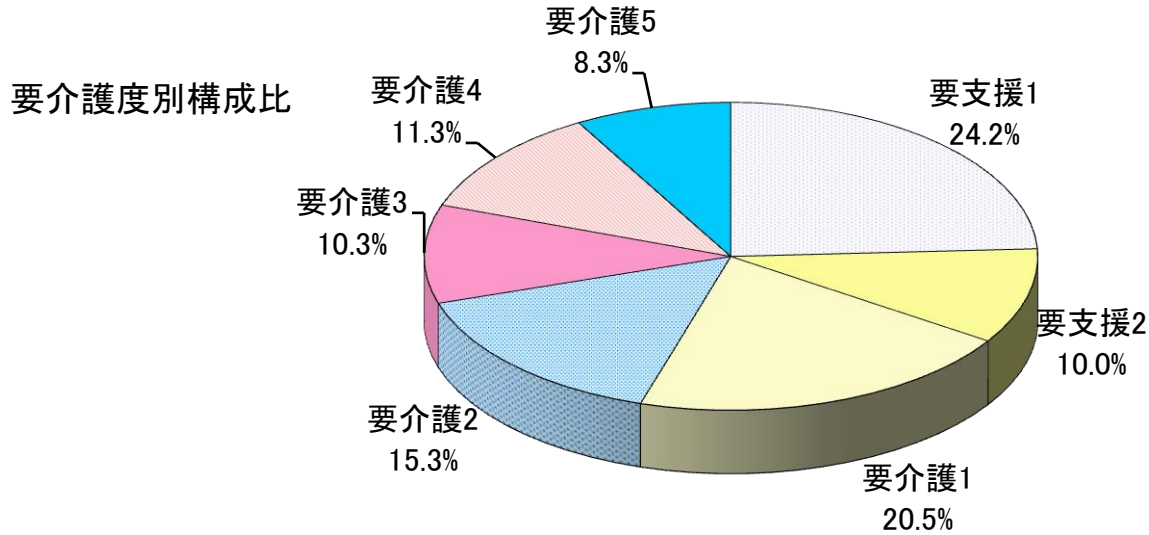
	2009年	2010年	2011年	2012年	2013年	2014年	2015年		2016年	
	平成21年 3月	平成22年 3月	平成23年 3月	平成24年 3月	平成25年 3月	平成26年 3月	平成27年 3月		平成28年 3月	
								増減		増減
第1号被保険者	29,742人 (96.4%)	30,806人 (96.6%)	32,134人 (96.7%)	34,458人 (96.7%)	37,214人 (96.9%)	38,735人 (97.2%)	40,240人 (97.3%)	+1,505人 +3.9%	41,650人 (97.5%)	+1,410人 +3.5%
第2号被保険者	1,097人 (3.6%)	1,080人 (3.4%)	1,094人 (3.3%)	1,193人 (3.3%)	1,195人 (3.1%)	1,126人 (2.8%)	1,104人 (2.7%)	-22人 -2.0%	1,064人 (2.5%)	-40人 -3.6%
計	30,839人	31,886人	33,228人	35,651人	38,409人	39,861人	41,344人	+1,483人 +3.7%	42,714人	+1,370人 +3.3%
出現率 (第1号被保険者数 に占める割合)	16.8%	16.9%	17.4%	18.1%	18.5%	18.4%	18.4%	+0.0%	18.3%	-0.1%

( ) は構成比



② 要介護度別（平成28年3月末現在）

	要支援		要介護					計
	1	2	1	2	3	4	5	
第1号被保険者	10,185人	4,158人	8,575人	6,344人	4,264人	4,713人	3,411人	41,650人
第2号被保険者	153人	114人	202人	210人	142人	120人	123人	1,064人
計	10,338人	4,272人	8,777人	6,554人	4,406人	4,833人	3,534人	42,714人
構成比	24.2%	10.0%	20.5%	15.3%	10.3%	11.3%	8.3%	100.0%



(2) 審査認定件数

		平成24年度		平成25年度		平成26年度		平成27年度 (3月末現在)	
		件数	構成比	件数	構成比	件数	構成比	件数	構成比
非該当		288	0.7%	346	0.9%	295	0.7%	280	0.6%
要支援	1	10,181	26.2%	10,736	26.5%	11,287	27.4%	11,846	27.0%
	2	4,227	10.9%	4,396	10.8%	4,590	11.1%	5,053	11.5%
要介護	1	9,489	24.4%	9,511	23.4%	9,612	23.3%	10,175	23.2%
	2	4,346	11.2%	4,819	11.9%	4,754	11.5%	5,205	11.9%
	3	3,248	8.4%	3,478	8.6%	3,357	8.1%	3,617	8.2%
	4	3,752	9.7%	3,937	9.7%	4,014	9.7%	4,251	9.7%
	5	3,311	8.5%	3,337	8.2%	3,277	8.0%	3,418	7.8%
再調査		6	0.0%	12	0.0%	16	0.0%	6	0.0%
計		38,848	100.0%	40,572	100.0%	41,202	100.0%	43,851	100.0%

#### 4 介護保険料の賦課状況（平成27年度 現年分）

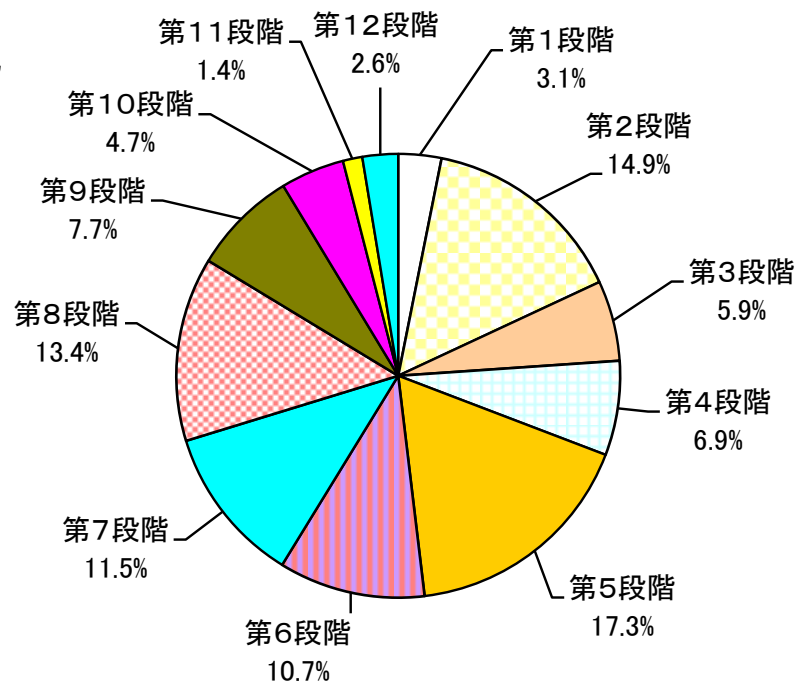
（平成28年4月1日現在）

納付方法 所得段階	普通徴収		特別徴収		計	
	人数	構成比	人数	構成比	人数	構成比
第1段階	4,207人	1.7%	3,342人	1.4%	7,549人	3.1%
第2段階	5,437人	2.3%	30,529人	12.7%	35,966人	14.9%
第3段階	1,076人	0.4%	13,031人	5.4%	14,107人	5.9%
第4段階	1,229人	0.5%	15,358人	6.4%	16,587人	6.9%
第5段階	7,154人	3.0%	34,526人	14.3%	41,680人	17.3%
第6段階	1,354人	0.6%	24,336人	10.1%	25,690人	10.7%
第7段階	4,088人	1.7%	23,620人	9.8%	27,708人	11.5%
第8段階	3,352人	1.4%	28,969人	12.0%	32,321人	13.4%
第9段階	2,426人	1.0%	16,027人	6.7%	18,453人	7.7%
第10段階	1,819人	0.8%	9,394人	3.9%	11,213人	4.7%
第11段階	716人	0.3%	2,690人	1.1%	3,406人	1.4%
第12段階	1,469人	0.6%	4,784人	2.0%	6,253人	2.6%
計	34,327人	14.2%	206,606人	85.8%	240,933人	100.0%

\*1 本表は保険料を賦課している方について集計したもので、保険料を納めることとなっている市外転出者等を含む。したがって、1ページの第1号被保険者数とは一致しない。

\*2 各所得段階における「普通徴収」及び「特別徴収」の構成比合計が、端数処理の関係で必ずしも「計」の構成比と一致しない。

保険料段階構成比



#### 5 介護保険料の減免の状況

	平成24年度		平成25年度		平成26年度		平成27年度 (3月末現在)	
	件数	減免額	件数	減免額	件数	減免額	件数	減免額
震災・風水害等	49,793件	898,700,600円	46件	2,406,100円	41件	2,076,900円	49件	2,416,400円
収入激減	20件	678,700円	14件	659,500円	22件	945,200円	19件	878,800円
冷害・凍霜害等	0件	0円	0件	0円	0件	0円	0件	0円
収監者等	15件	582,200円	19件	586,700円	28件	980,400円	40件	1,424,900円
低所得者	1,203件	10,088,600円	908件	8,679,100円	803件	7,656,100円	784件	7,870,300円
その他	0件	0円	12件	478,800円	131件	5,158,200円	119件	5,050,500円
合計	51,031件	910,050,100円	999件	12,810,200円	1,025件	16,816,800円	1,011件	17,640,900円

## 6 介護保険料の収納状況

※ 収納件数、収納額及び収納率については、還付未済分を含まない。

### ○ 平成24年度

現年分（平成24年4月～平成25年3月納期分（累計）） 決算ベース

徴収方法	調定件数	調定額	収納件数	収納額	収納率
特別徴収	912,465件	9,383,213千円	912,472件	9,383,213千円	100.0%
普通徴収	437,528件	2,109,272千円	399,995件	1,921,725千円	91.1%
合計	1,349,993件	11,492,485千円	1,312,467件	11,304,938千円	98.4%

滞繰分（平成15年～平成23年賦課分） 決算ベース

徴収方法	調定件数	調定額	収納件数	収納額	収納率
普通徴収	68,156件	316,049千円	19,926件	54,439千円	17.2%

### ○ 平成25年度

現年分（平成25年4月～平成26年3月納期分（累計）） 決算ベース

徴収方法	調定件数	調定額	収納件数	収納額	収納率
特別徴収	1,104,820件	11,452,513千円	1,104,820件	11,452,513千円	100.0%
普通徴収	273,171件	1,599,417千円	235,964件	1,402,554千円	87.7%
合計	1,377,991件	13,051,930千円	1,340,784件	12,855,067千円	98.5%

滞繰分（平成17年～平成24年賦課分） 決算ベース

徴収方法	調定件数	調定額	収納件数	収納額	収納率
普通徴収	68,948件	336,479千円	18,840件	64,855千円	19.3%

### ○ 平成26年度

現年分（平成26年4月～平成27年3月納期分（累計）） 決算ベース

徴収方法	調定件数	調定額	収納件数	収納額	収納率
特別徴収	1,161,180件	12,079,026千円	1,161,180件	12,079,026千円	100.0%
普通徴収	275,263件	1,613,996千円	237,686件	1,413,731千円	87.6%
合計	1,436,443件	13,693,022千円	1,398,866件	13,492,757千円	98.5%

滞繰分（平成17年～平成25年賦課分） 決算ベース

徴収方法	調定件数	調定額	収納件数	収納額	収納率
普通徴収	75,584件	380,352千円	18,330件	66,663千円	17.5%

### ○ 平成27年度

現年分（平成27年4月～平成28年3月納期分（累計）） 決算見込み

徴収方法	調定件数	調定額	収納件数	収納額	収納率
特別徴収	1,214,429件	13,248,930千円	1,214,432件	13,248,930千円	100.0%
普通徴収	272,116件	1,665,140千円	237,745件	1,473,213千円	88.5%
合計	1,486,545件	14,914,070千円	1,452,177件	14,722,143千円	98.7%

滞繰分（平成18年～平成26年賦課分） 決算見込み

徴収方法	調定件数	調定額	収納件数	収納額	収納率
普通徴収	75,739件	392,485千円	19,588件	84,609千円	21.6%

## 7 保険給付の状況

### (1) 平成27年度サービス受給者数（審査月による集計）

（単位：人）

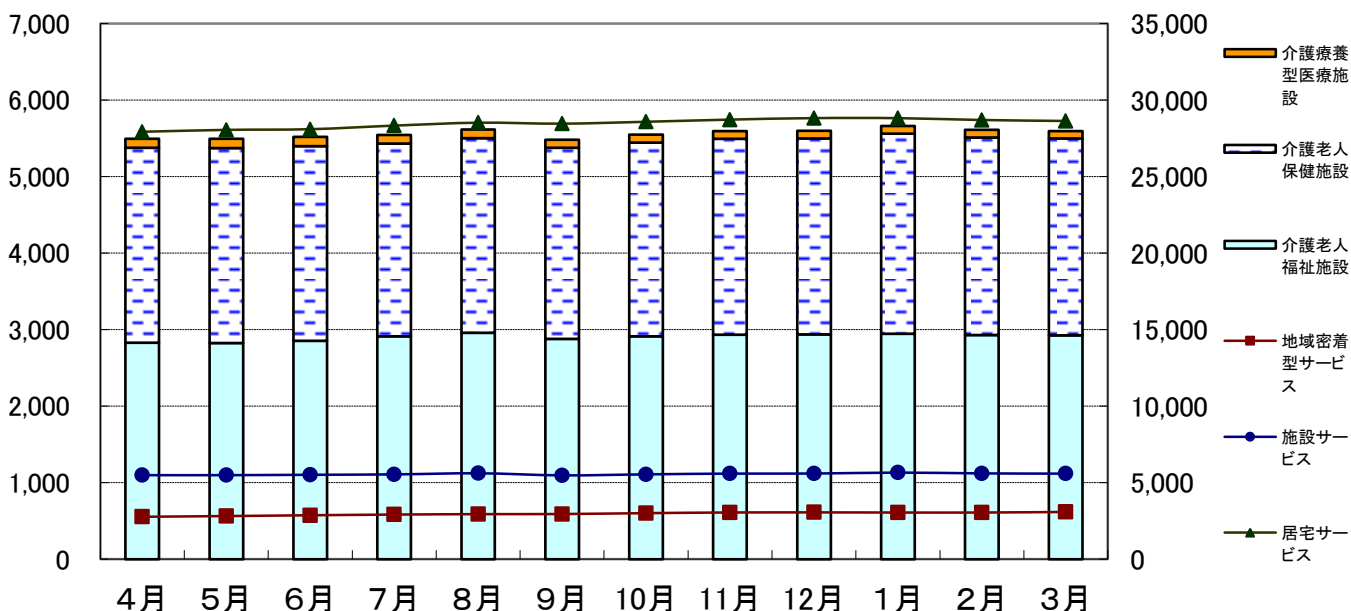
区分	4月	5月	6月	7月	8月	9月	10月
居宅サービス	27,932	28,055	28,100	28,334	28,524	28,462	28,585
地域密着型サービス	2,775	2,822	2,874	2,920	2,947	2,955	3,013
施設サービス	5,495	5,495	5,518	5,545	5,617	5,483	5,547
介護老人福祉施設	2,830	2,825	2,853	2,915	2,959	2,880	2,912
介護老人保健施設	2,547	2,548	2,547	2,515	2,543	2,496	2,533
介護療養型医療施設	118	122	118	115	115	107	102
計	36,202	36,372	36,492	36,799	37,088	36,900	37,145

区分	11月	12月	1月	2月	3月	平均
居宅サービス	28,727	28,825	28,823	28,700	28,638	28,475
地域密着型サービス	3,055	3,063	3,053	3,053	3,090	2,968
施設サービス	5,595	5,600	5,661	5,610	5,594	5,563
介護老人福祉施設	2,936	2,940	2,949	2,929	2,928	2,905
介護老人保健施設	2,557	2,558	2,611	2,584	2,571	2,551
介護療養型医療施設	102	102	101	97	95	108
計	37,377	37,488	37,537	37,363	37,322	37,007

介護療養型施設  
介護老人保健施設  
介護老人福祉施設

居宅サービス  
施設サービス  
地域密着型サービス



### (2) 平成27年度 社会福祉法人等による利用者負担軽減認定者数

（単位：人）

4月	5月	6月	7月	8月	9月
310	309	323	319	272	281
10月	11月	12月	1月	2月	3月
282	284	291	290	293	300

(3) 平成27年度給付費支給額（審査月による集計）

（単位：千円）

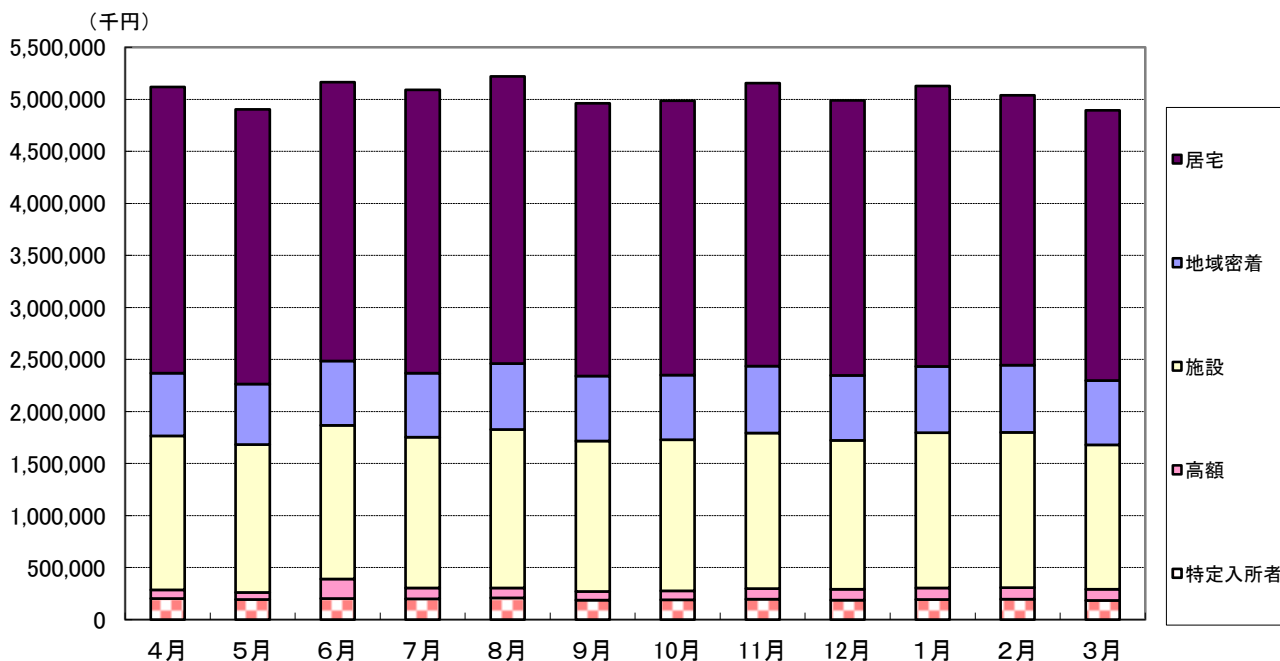
区分	4月	5月	6月	7月	8月	9月	10月
居宅サービス	2,750,029	2,640,243	2,678,146	2,723,072	2,758,971	2,620,000	2,635,997
地域密着型サービス	603,125	583,053	619,459	614,906	635,907	625,000	622,529
施設サービス	1,480,489	1,421,111	1,476,359	1,449,023	1,521,639	1,445,899	1,451,153
高額介護サービス	82,877	67,442	187,136	104,538	95,242	83,822	87,606
特定入所者介護サービス	202,748	192,832	203,256	200,842	209,100	185,811	188,872
計	5,119,268	4,904,681	5,164,356	5,092,381	5,220,859	4,960,532	4,986,157
執行比率	94.8%	90.8%	95.6%	94.3%	96.6%	91.8%	92.3%

区分	11月	12月	1月	2月	3月	合計
居宅サービス	2,721,352	2,642,642	2,695,219	2,593,016	2,595,964	32,054,651
地域密着型サービス	642,769	624,509	635,927	645,487	617,501	7,470,172
施設サービス	1,493,199	1,432,574	1,491,413	1,493,734	1,388,986	17,545,579
高額介護サービス	103,325	103,074	110,178	110,346	108,140	1,243,726
特定入所者介護サービス	195,998	187,472	194,414	196,196	183,374	2,340,915
計	5,156,643	4,990,271	5,127,151	5,038,779	4,893,965	60,655,043
執行比率	95.5%	92.4%	94.9%	93.3%	90.6%	93.6%

\* 各月執行比率 = 当該月支給額 ÷ (平成27年度予算現額(千円) ÷ 12月) × 100

↓  
5,401,910千円





## 8 介護保険サービス提供事業所の指定状況

### 居宅サービス事業所数

	H22.4.1 現在	H23.4.1 現在	H24.4.1 現在	H25.4.1 現在	H26.4.1 現在	H27.4.1 現在	H28.4.1 現在
居宅介護支援	218	232	240	258	277	295	295
訪問介護	192	203	219	236	243	256	262
訪問入浴介護	13	15	16	16	16	16	15
訪問看護	43	46	51	55	57	66	73
訪問リハビリテーション	3	3	3	3	3	3	3
居宅療養管理指導	9	9	10	10	13	12	9
通所介護	168	189	216	262	296	318	122
通所リハビリテーション	42	42	41	40	38	27	28
短期入所生活介護	52	54	61	67	75	79	80
短期入所療養介護	27	27	26	28	28	30	31
特定施設入居者生活介護	29	30	30	32	33	36	39
福祉用具貸与	66	67	66	69	67	73	68
特定福祉用具販売	65	67	65	65	63	70	67
指定介護老人福祉施設	38	38	40	42	44	45	46
介護老人保健施設	24	24	24	27	27	29	30
指定介護療養型医療施設	4	4	3	2	2	2	2

### 地域密着型サービス事業所数

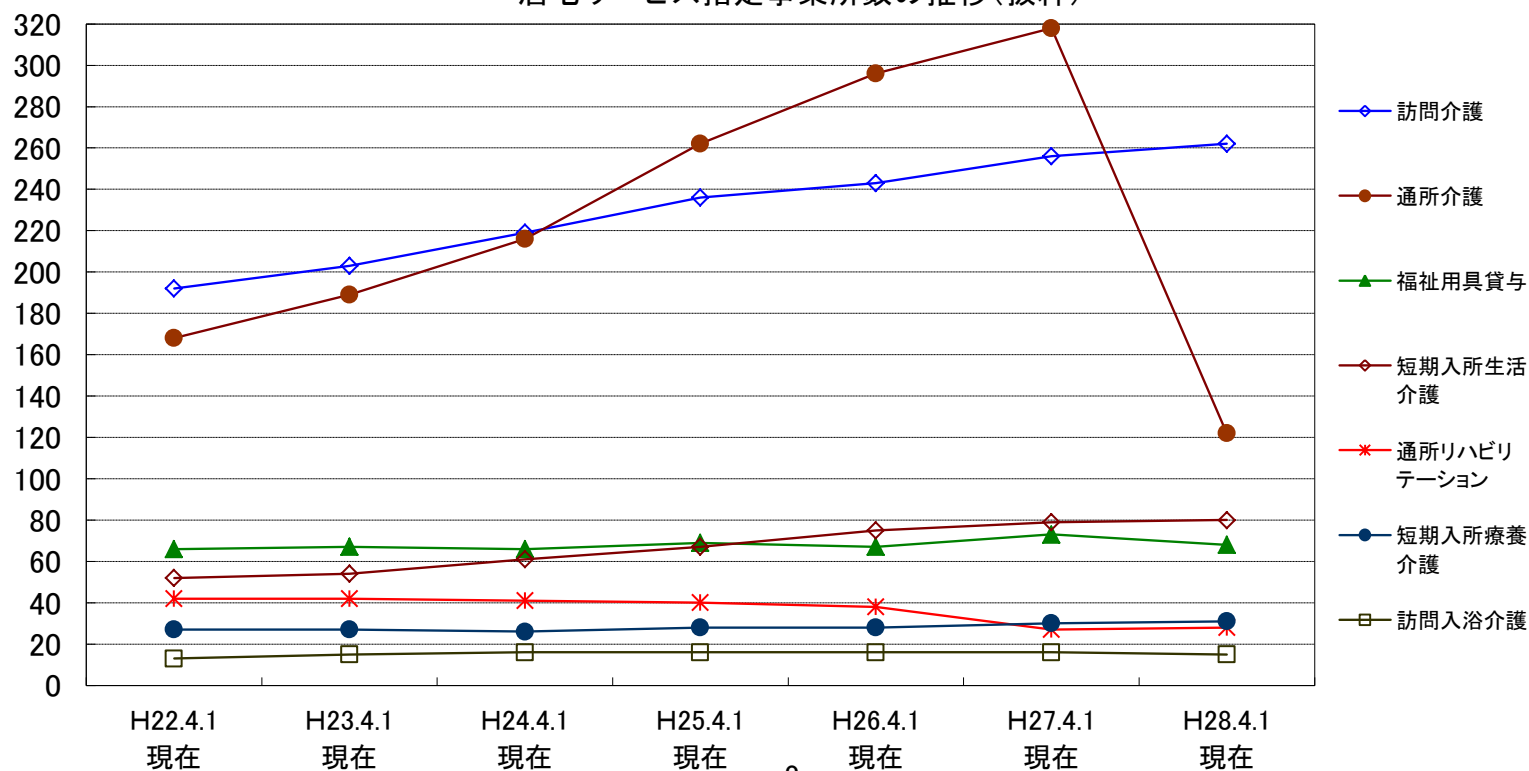
	H22.4.1 現在	H23.4.1 現在	H24.4.1 現在	H25.4.1 現在	H26.4.1 現在	H27.4.1 現在	H28.4.1 現在
夜間対応型訪問介護	1	1	1	1	1	1	1
認知症対応型通所介護	26	27	24	25	25	25	26
小規模多機能型居宅介護	10	11	13	19	28	31	35
認知症対応型共同生活介護	62	66	69	71	75	88	90
地域密着型特定施設入居者生活介護	0	0	0	0	0	0	0
地域密着型介護老人福祉施設	0	0	4	8	12	12	13
看護小規模多機能型居宅介護	0	0	0	0	1	1	3
定期巡回・随時対応型訪問介護 看護	0	0	0	0	0	8	9
地域密着型通所介護	0	0	0	0	0	0	195

※ 医療みなしに係る件数を除く

※ 1カ所の事業所で複数の指定を受けた場合は、それぞれ1件として集計する

※ 平成28年4月1日から定員18名以下の通所介護は地域密着型通所介護に移行

居宅サービス指定事業所数の推移(抜粋)





## 9 介護保険に係る審査請求の状況について（平成28年3月末日現在）

### （1） 審査請求件数（25年度以降）

年度	受理件数	取下件数	裁決件数			審理中
			却下	認容	棄却	
25年度	2	0	2	0	2	0
26年度	5	2	3	0	3	0
27年度	0	0	0	0	0	0
累計	7	2	5	0	5	0

### （2） 審査請求の概要（25年度以降）

NO	処分の種類	処分年月日	審査請求年月日	裁決年月日	審査請求の趣旨	裁決の趣旨
1	要介護認定	H25. 8. 5	H25. 9. 27	H26. 7. 28	〔処分取消〕 主治医意見書では介護の必要度が増えているにもかかわらず、認定の結果に変更がなかったの で、認定処分の取消しを 求める。	〔請求棄却〕 請求人の主張は理由が ないので棄却する。
2	保険料賦課	H26. 2. 17	H26. 2. 24	H27. 2. 4	〔処分取消〕 年金受給前の、介護保 険料賦課処分の取消しを 求める。	〔請求棄却〕 処分は適法かつ正当な 処分であり、請求人の主 張は理由がないものと認 める。
3	保険料賦課	H26. 4. 4	H26. 4. 7	H27. 2. 4	〔処分取消〕 収入の多かった前年の 所得に基づく、特別徴収 の4月、6月分の保険料賦 課処分の取消しを求め る。	〔請求棄却〕 処分は適法かつ正当な 処分であり、請求人の主 張は理由がないものと認 める。
4	保険料賦課	H26. 4. 3	H26. 5. 9	—	〔処分取消〕 年金収入に対して保険 料が高額であるため、介 護保険料賦課処分の取消 しを求める。	〔26年11月5日請求取り下 げ〕
5	保険料賦課	H26. 6. 13	H26. 6. 17	H27. 2. 4	〔処分取消〕 年金支給日以後に届い た保険料賦課処分の取消 しを求める。	〔請求棄却〕 処分は適法かつ正当な 処分であり、請求人の主 張は理由がないものと認 める。
6	要介護認定	H26. 8. 27	H26. 10. 20	H27. 10. 27	〔処分取消〕 状態が改善していると はいえないのに認定結果 が下がったので認定処分 の取消しを求める。	〔請求棄却〕 請求人の主張は理由が ないので棄却する。
7	保険料賦課	H26. 9. 12	H26. 10. 30	—	〔処分取消〕 80万円以下の年金収入 しかないのに、第6段階の 保険料が適用されている ので保険料賦課処分の取 消しを求める。	〔27年4月8日請求取り下 げ〕