

開 発 事 業 計 画 書

29年10月/日

仙台市長あて

住 所 宮城県仙台市宮城野区扇町7-7-17
 氏 名 有限会社中央太陽光発電工業
 代表取締役 本多 悟
 ※法人にあつてはその名称、代表者の氏名
 及び主たる事務所の所在地



杜の都の風土を守る土地利用調整条例第11条第1項（第17条第2項、第18条第7項、第21条第2項、第24条第1項）の規定により、次のとおり提出します。

開発事業の名称	(仮称) 芋沢字花坂ソーラー発電所		
種別	区画形質の変更 水面の埋立等		
開発事業の目的	太陽光発電施設を設置するため。		
開発事業の内容	設置面積 5,839.62 m ² 、高さ 2.06m の工作物（ソーラーパネル）を設置し、太陽光発電の用に供する。		
事業区域の位置	宮城県仙台市青葉区芋沢字花坂 89-1、89-2、90		
事業区域の面積	11638 m ²	樹林地の有無	有 (面積:) (無)
建築物その他の工作物の概要	工作物の用途	太陽光発電	
	工作物の規模	建築(築造)面積: 5,839.62 m ² 高さ: 2,064mm	
	著しく環境を悪化させるおそれがある工場等の有無	有	(無)
	水濁法特定事業場の有無	有 (排出水量:)	(無)
	水濁法有害物質使用特定事業場の有無	有	(無)
一般廃棄物処理施設の有無	有	(無)	

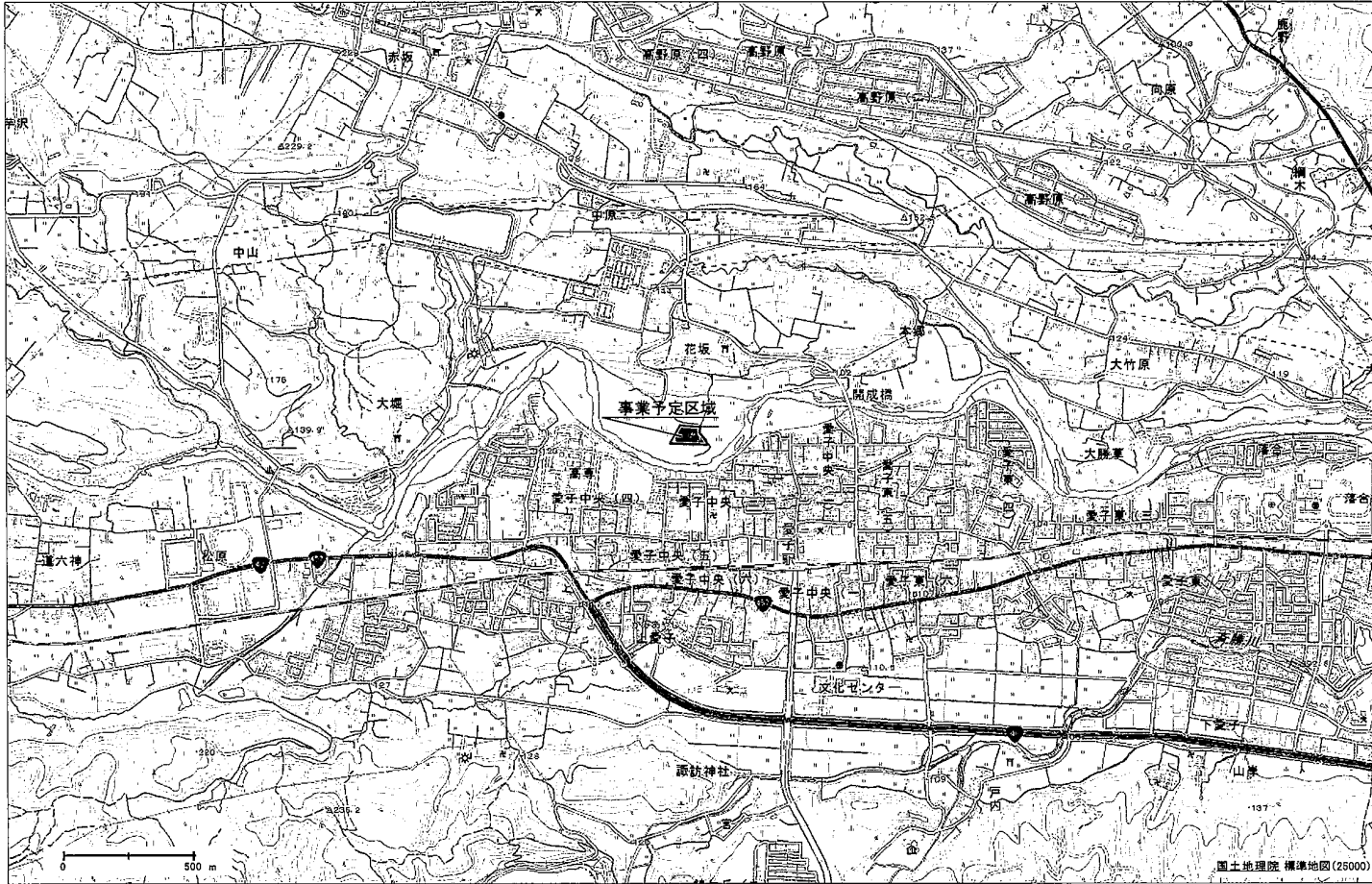


	産業廃棄物処理施設の有無	有	(無)
	ダイオキシン類対策特措法特定施設の有無	有	(無)
事業計画の作成に際し適正かつ合理的な土地利用を図る上で留意した事項	①自然環境等に配慮し、太陽光パネル設置にあたり、現状の平坦部を利用することにより、切盛土が発生しなり造成計画とした。 ②既存の植生状況に配慮した土地利用計画とし、太陽光発電箇所以外の用地はすべて現状の自然環境をそのまま残すよう配慮した。 ③事業用地外周（太陽光発電設備設置箇所の外周）へ柵を設置することにより、野生生物による被害を未然に防止する措置を講じた。		
事業区域内に確保する緑地	面積: 3,925.67	事業区域内に残置する森林	面積: %
	率: 34%		率: %
斜度 30 度を超える土地の有無	有 (無)		
汚水及び雨水の放流先、処理施設の有無、並びに処理施設の概要	汚水 なし 雨水 浸透		
開発事業の実施にともなう発生集中が見込まれる自動車交通量	なし		
事業区域内の給水に係る取水計画の概要	なし		
開発事業の実施に際し必要と見込まれる許認可等の名称	広瀬川の清流を守る条例：第一種環境保全区域		
連絡先	住所	仙台市青葉区本町2丁17-3花泉ビル4階	
	担当者	所属: 有限会社フロム・イン	電話: 022-213-9731
	氏名: 佐々木俊治		Fax: 022-213-9752

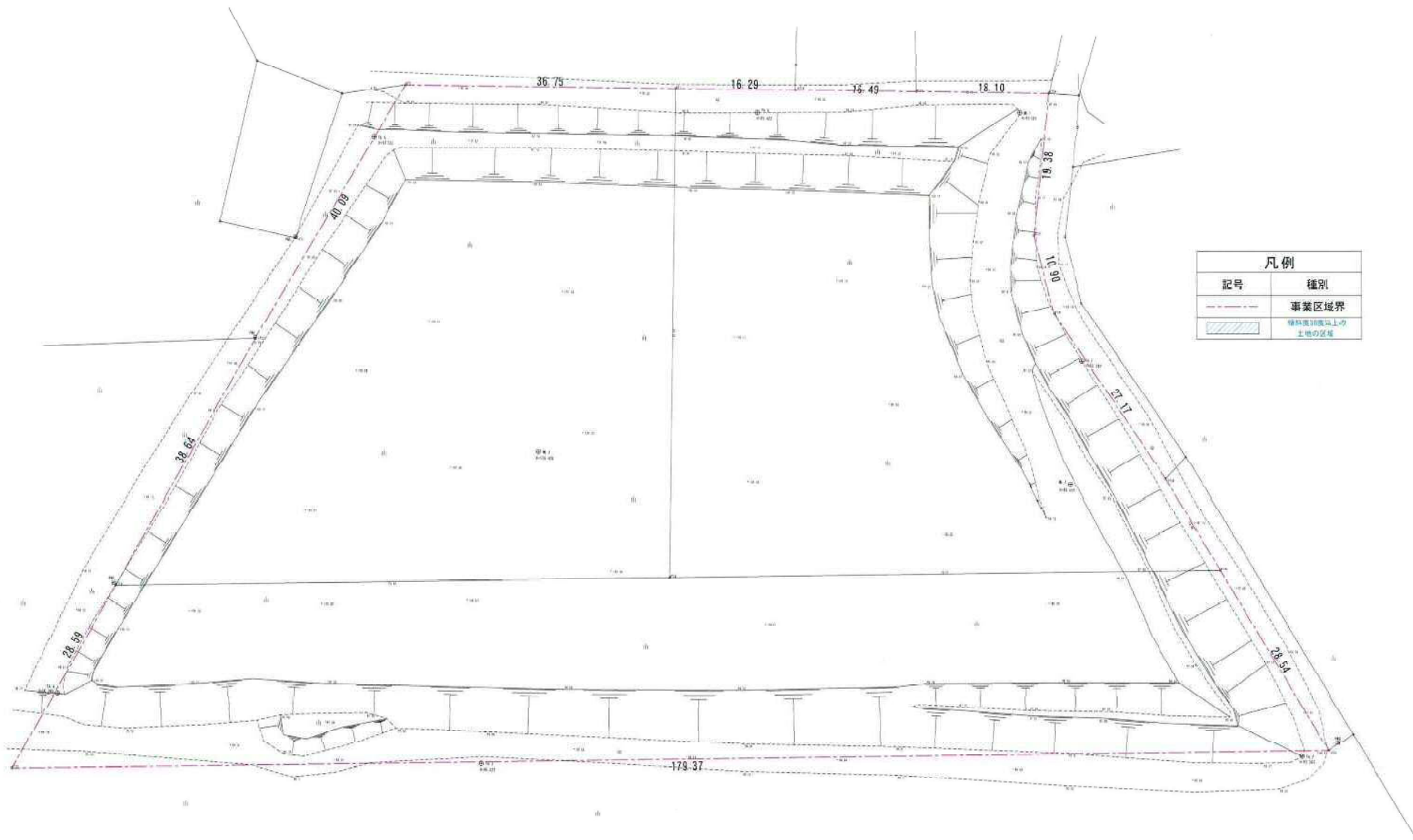
備考

- 添付図面
 - 事業区域の位置を明らかにした縮尺 1 : 10,000 以上の位置図
 - 事業区域の区域を明らかにした縮尺 1 : 5,000 以上の地形図
 - 事業区域における土地利用の現況を明らかにした縮尺 1 : 5,000 以上の地形図
 - 造成計画の概要を明らかにした縮尺 1 : 5,000 以上の平面図及び断面図
 - 事業区域における土地利用計画の概要を明らかにした縮尺 1 : 5,000 以上の平面図
 - 設置を予定する工作物の種別、規模その他の概要を明らかにした縮尺 1 : 2,500 以上の平面図及び立面図
 - 発生集中自動車交通に係る主要な移動経路を明らかにした縮尺 1 : 10,000 以上の平面図
- 用紙の大きさは、添付図面については日本工業規格 A3 とし、それ以外のものについては A4 とすること

(1)位置図 1/2500



(2) 事業区域図



from·in

有限会社フロム・イン

工事名称 (仮称) 芋沢ソーラー発電所

図面名称 事業計画区域図

設計年月日

2014・07・23

製図

一級建築士事務所 宮城県知事登録第11810094号
一級建築士第123991号 佐々木 俊治

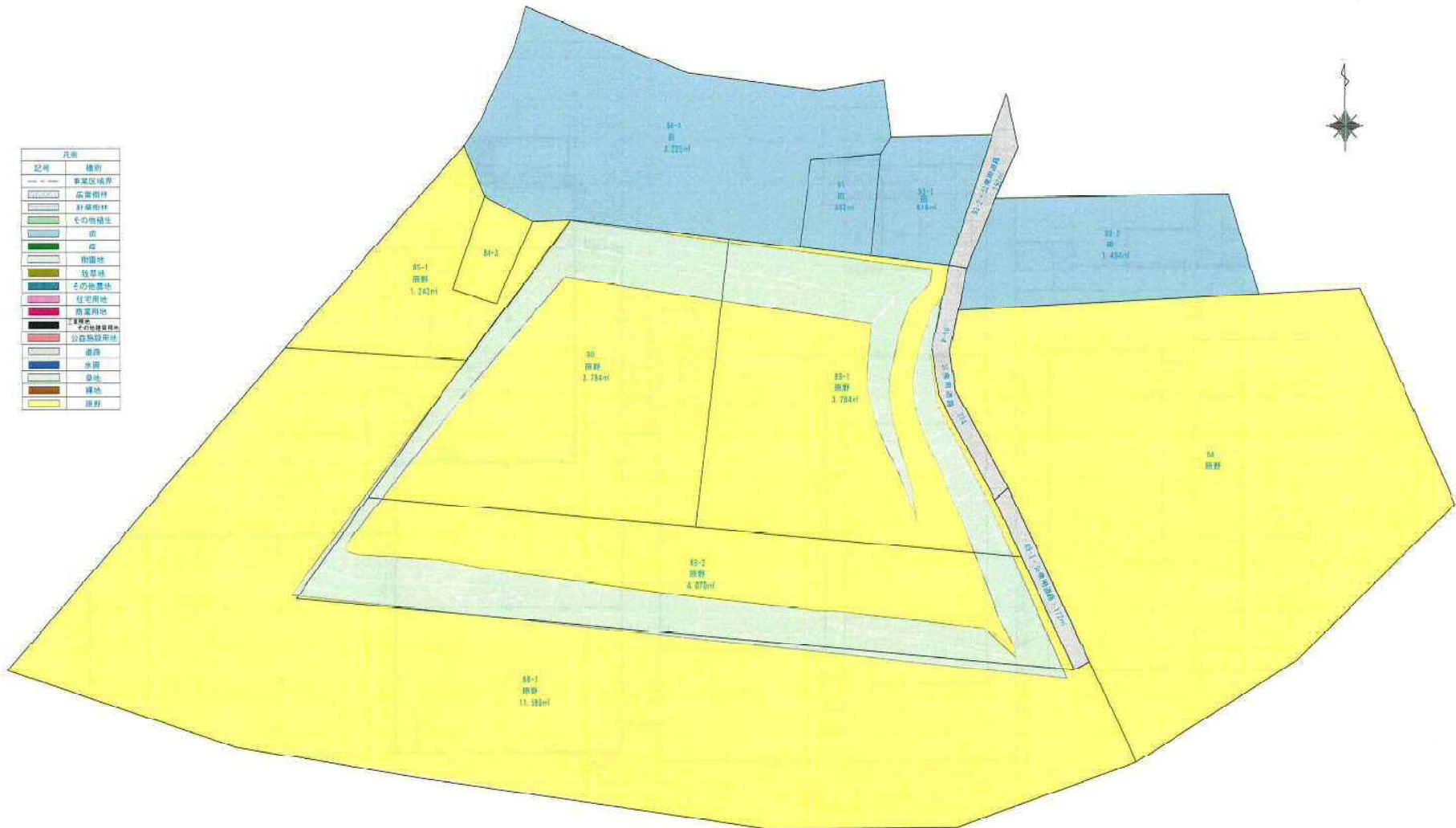
承認

No. A-00

SCALE 1/500 (A3)

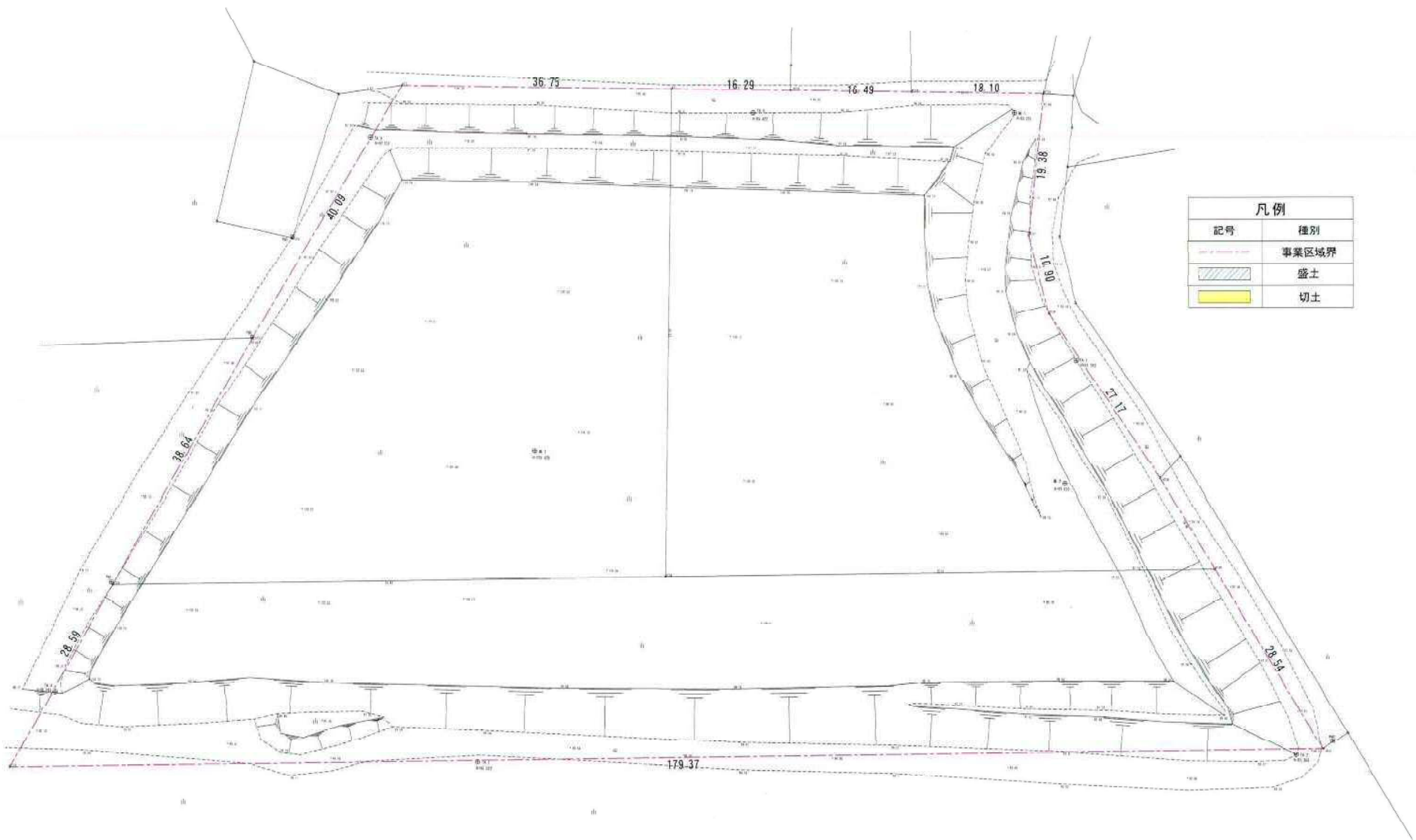
(3) 土地利用現況図

国土利用現況図(1)第14巻中図第 1-1-500
 所在 仙台市青葉区平字花袋2番1地号



凡例	
記号	種別
---	事業区域界
■	広葉樹林
■	針葉樹林
■	その他緑地
■	道
■	河
■	樹園地
■	牧草地
■	その他農地
■	住宅用地
■	商業用地
■	工業用地
■	公共施設用地
■	公園
■	水田
■	農地
■	雑地
■	雑草

(4) 造成計画平面図



凡例	
記号	種別
---	事業区域界
▨	盛土
■	切土

from·in

有限会社フロム・イン

工事名称 (仮称) 芋沢ソーラー発電所

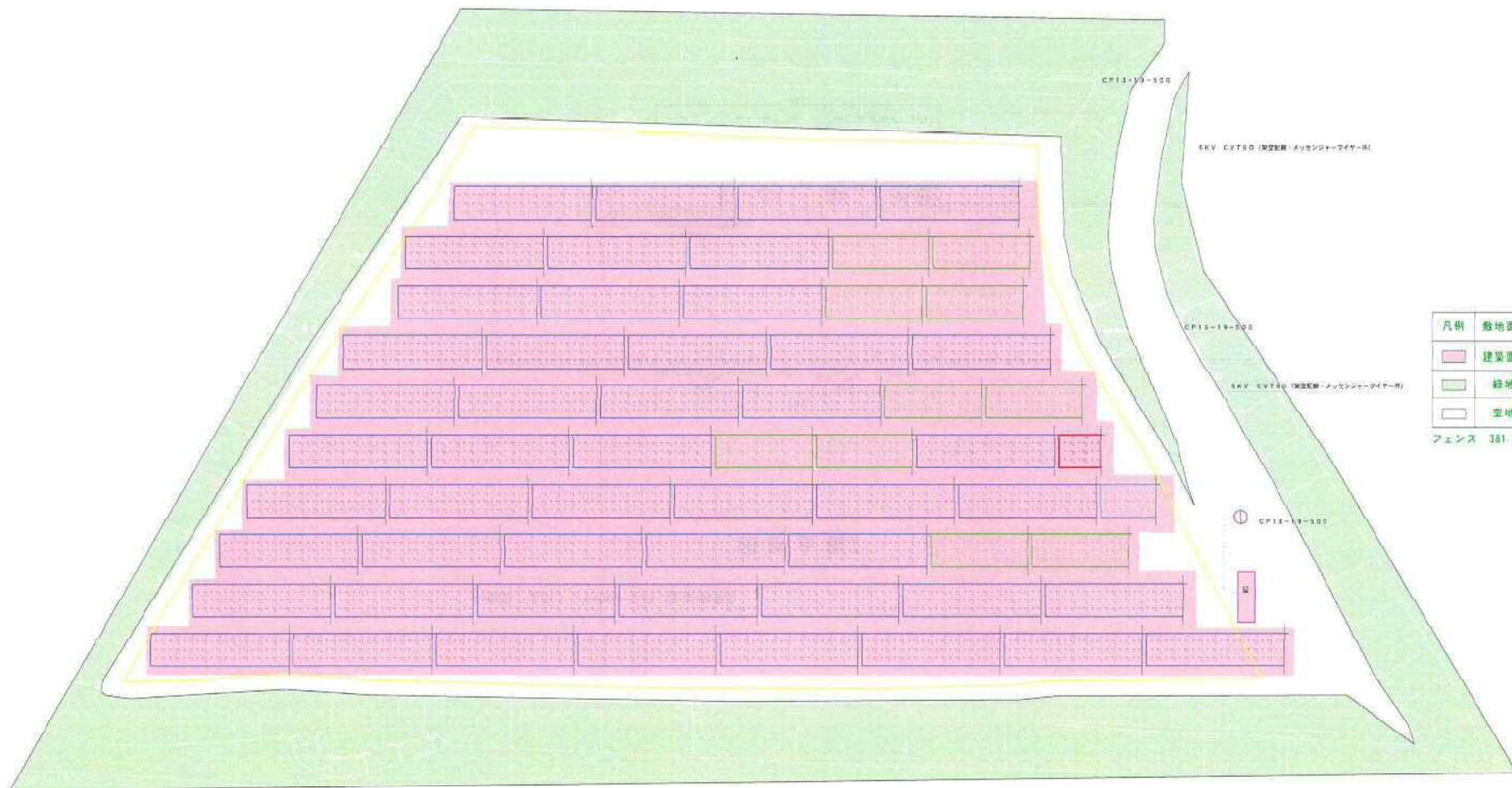
図面名称 造成計画平面図

設計年月日
2014・07・23

SCALE 1/500 (A3)

製図	承認	No. A-00
一級建築士事務所	宮城県知事登録第11810094号	
	一級建築士第123991号	佐々木 俊治

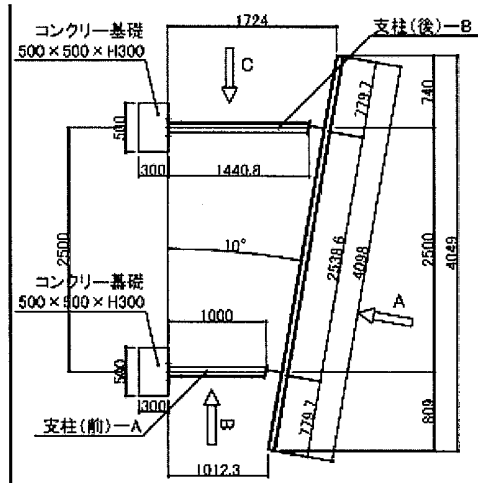
(5) 土地利用計画図



凡例	敷地面積	11,638.00m ²	
	建築面積	5,819.62m ²	51%
	緑地	3,925.67m ²	34%
	空地	1,872.71m ²	15%
フェンス		381.65m	

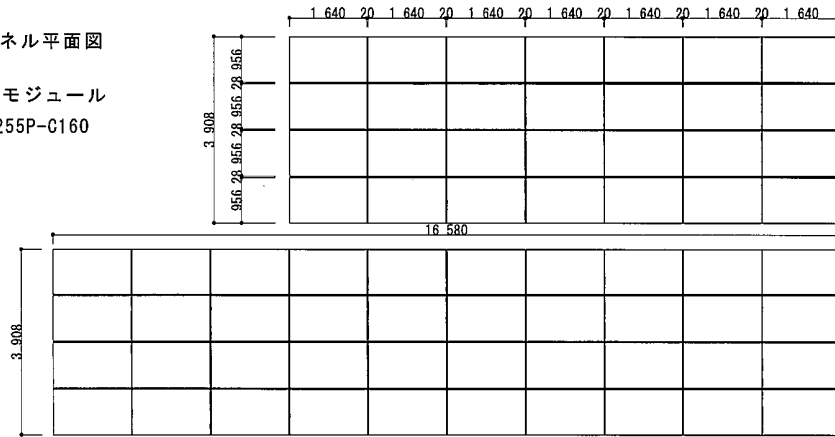
(6) 工物平面図、立面図

架台断面図 1/50

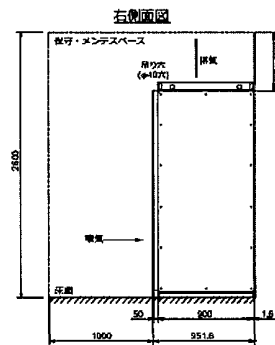
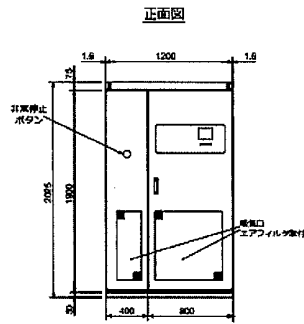


ソーラーパネル平面図

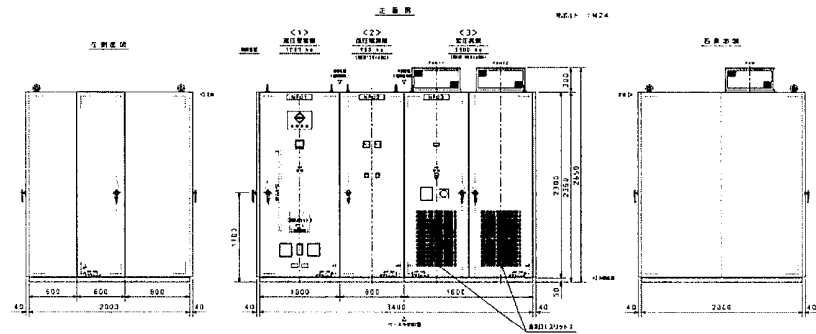
太陽光電池モジュール
型式：WS-255P-C160



パワーコンディショナ 参考図
型式：LAR WARE 175



キューピクル 参考図



(7) 移動経路図

