

開 発 事 業 計 画 書

令和2年8月26日

仙台市長あて

住 所 仙台市太白区秋保町湯向 25 番地 5 の 102  
 氏 名 合同会社ハートグローブ  
 代表社員 鎌田義光

※法人にあつてはその名称、代表者の氏名  
 及び主たる事務所の所在地

社の都の風土を守る土地利用調整条例第11条第1項（第17条第2項、第18条第7項、第21条第2項、第24条第1項）の規定により、次のとおり提出します。

開発事業の名称	青野木残土処理事業		
種別：	区画形質の変更 水面の埋立等	工作物の新築・改築・増築・移転・用途の変更・構造等の変更 その他（ ）	
開発事業の目的	残土処分場としての事業。		
開発事業の内容	現況は森林、農地の一部であり開発区域面積は約2.7㍓であり、その内残置森林として約0.7㍓確保し、約2.0㍓に約14万㎡の残土処理の事業を行う、工事完了後は森林に復旧するように努める。		
事業区域の位置	仙台市青葉区芋沢字青野木265-1・261・264・265-3・ 253-1・253-7(一部)・253-8(一部)		
事業区域の面積	27,086㎡	樹林地の有無：	有(面積：24,708㎡) 無
建築物その他の工作物の概要	工作物の用途		
	工作物の規模	建築(築造)面積：	高さ：
	著しく環境を悪化させるおそれがある工場等の有無	有	無
	水濁法特定事業場の有無	有(排出水量： )	無
	水濁法有害物質使用特定事業場の有無	有	無
	一般廃棄物処理施設の有無	有	無
	産業廃棄物処理施設の有無	有	無
	ダイオキシン類対策特措法特定施設の有無	有	無



事業計画の作成に際し適正かつ合理的な土地利用を図る上で留意した事項	1. 当該申請地に農業用水路が存在し撤去することは出来ないので計画に沿ってU形側溝を設置し下流に現存する水路敷へ放流すること。 2. 事業完了後は造成森林を行い林地とし復元すること。 3. 隣接地の地盤高より約5m位の盛り土の予定である。 4. 法面及び平場には、種子吹付け工を行うこと。 5. 土地利用方針との整合性を確保することが出来る		
事業区域内に確保する緑地	面積：24585㎡	事業区域内に残置する森林	面積：7642㎡
	率：90.8%		率：30.9%
斜度30度を超える土地の有無	(有)・無 (992㎡)		
汚水及び雨水の放流先、処理施設の有無、並びに処理施設の概要	汚水：無い 雨水：農業用水路が存在しU形側溝を設置し開発区域内の終端に蛇籠を設置し沈砂池として利用し既存の水路敷に放流する。		
開発事業の実施にともなって発生集中が見込まれる自動車交通量	一日当たり40台(大型ダンプ)片道 根拠：10分に1台とし、1時間に6台となり、7時間稼働=42台(日)		
事業区域内の給水に係る取水計画の概要	給水利用計画なし		
開発事業の実施に際し必要と見込まれる許認可等の名称	林地開発許可 農地改良工事届出書		
連絡先	住所	仙台市青葉区国分町3丁目8-17	
	担当者	所属：(有)モアプラン	電話：090-1935-1010
		氏名：西塚 勝	Fax：707-7774

備考

1 添付図面

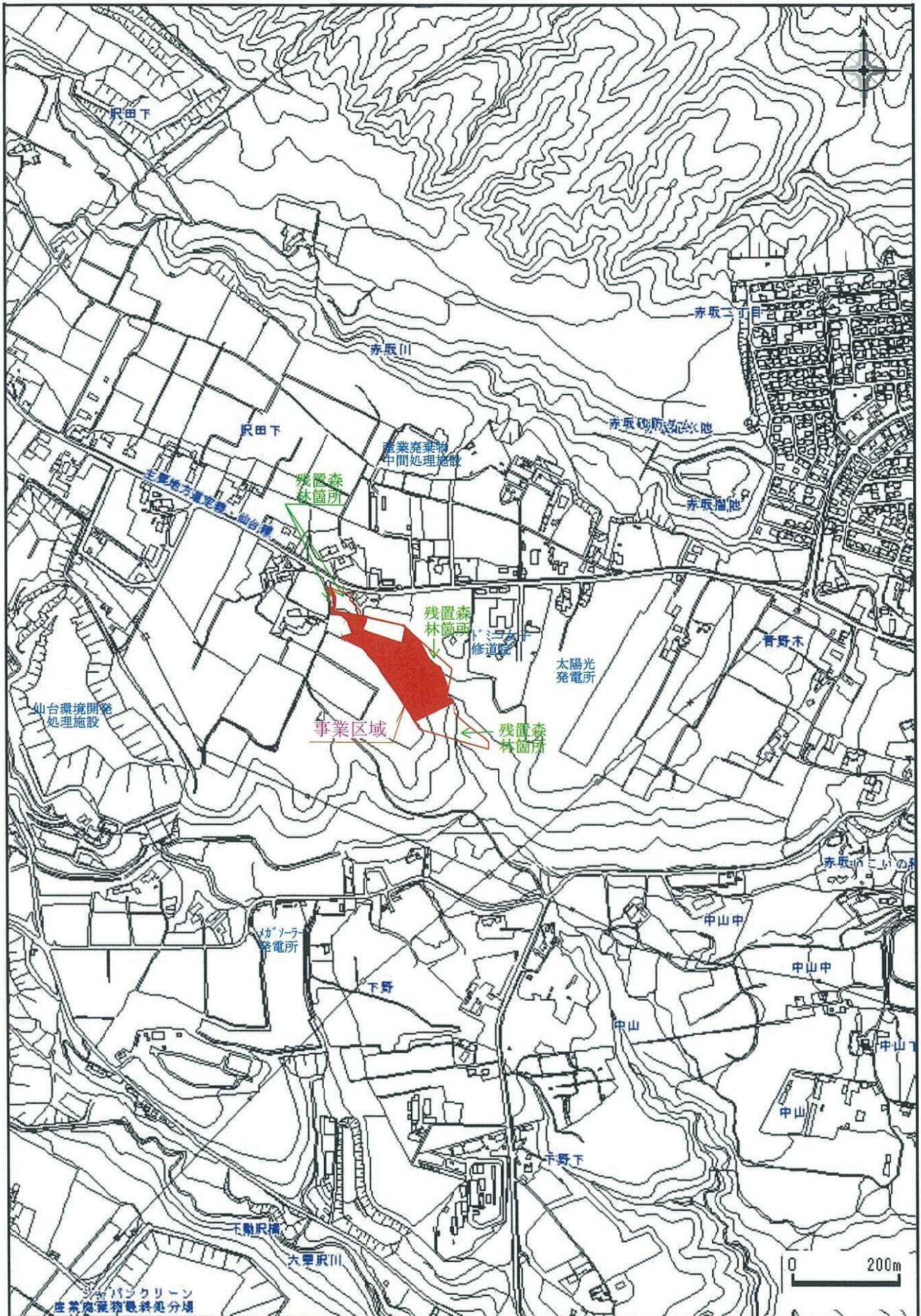
- (1)事業区域の位置を明らかにした縮尺1：10,000以上の位置図
- (2)事業区域の区域を明らかにした縮尺1：5,000以上の地形図
- (3)事業区域における土地利用の現況を明らかにした縮尺1：5,000以上の地形図
- (4)造成計画の概要を明らかにした縮尺1：5,000以上の平面図及び断面図
- (5)事業区域における土地利用計画の概要を明らかにした縮尺1：5,000以上の平面図
- (6)設置を予定する工作物の種別、規模その他の概要を明らかにした縮尺1：2,500以上の平面図及び立面図
- (7)発生集中自動車交通に係る主要な移動経路を明らかにした縮尺1：10,000以上の平面図

- 2 用紙の大きさは、添付図面については日本工業規格A3とし、それ以外のものについてはA4とすること

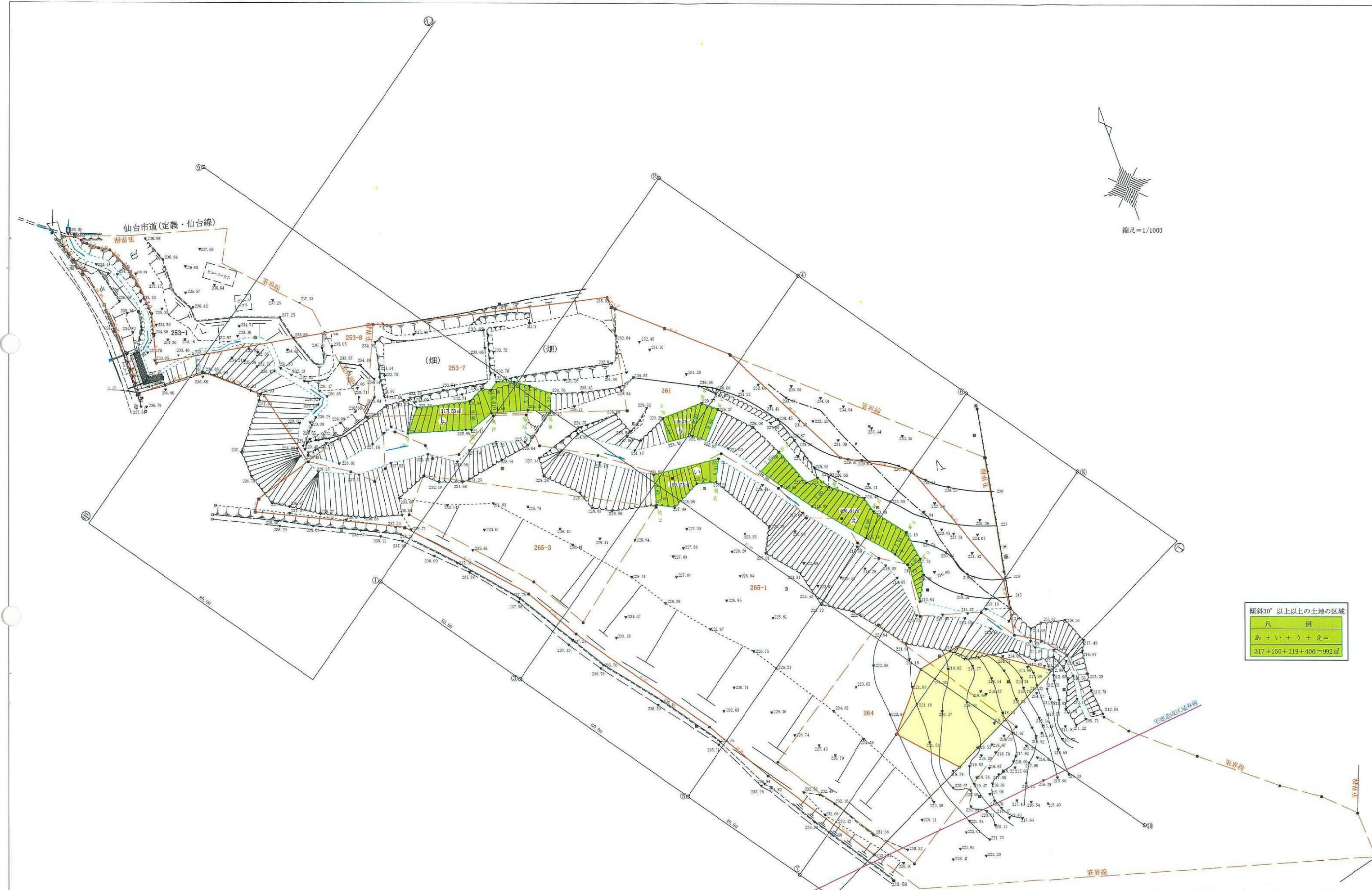
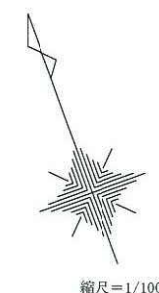


# 位置図 (1)

縮尺=1/10000



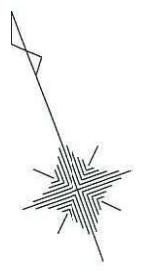




傾斜30°以上以上の土地の区域  
 凡 例  
 あ + い + う + え =  
 317+150+119+406=992㎡

	切り土	所 在	仙台市青葉区芋沢字青野木261(一部)外7筆
	傾斜30°以上	名 称	(2)事業区域図 縮尺 1/1000
	開発区域界線	(有)モアプラン	
	境界線	仙台市青葉区国分町3丁目8番1.7号	
		宅地造成	
		設計資格者 西塚 勝	
		電話 090-1935-1010	





縮尺=1/1000



\*農耕区域：畑・田

\*森林区域：クリーコロナ群集

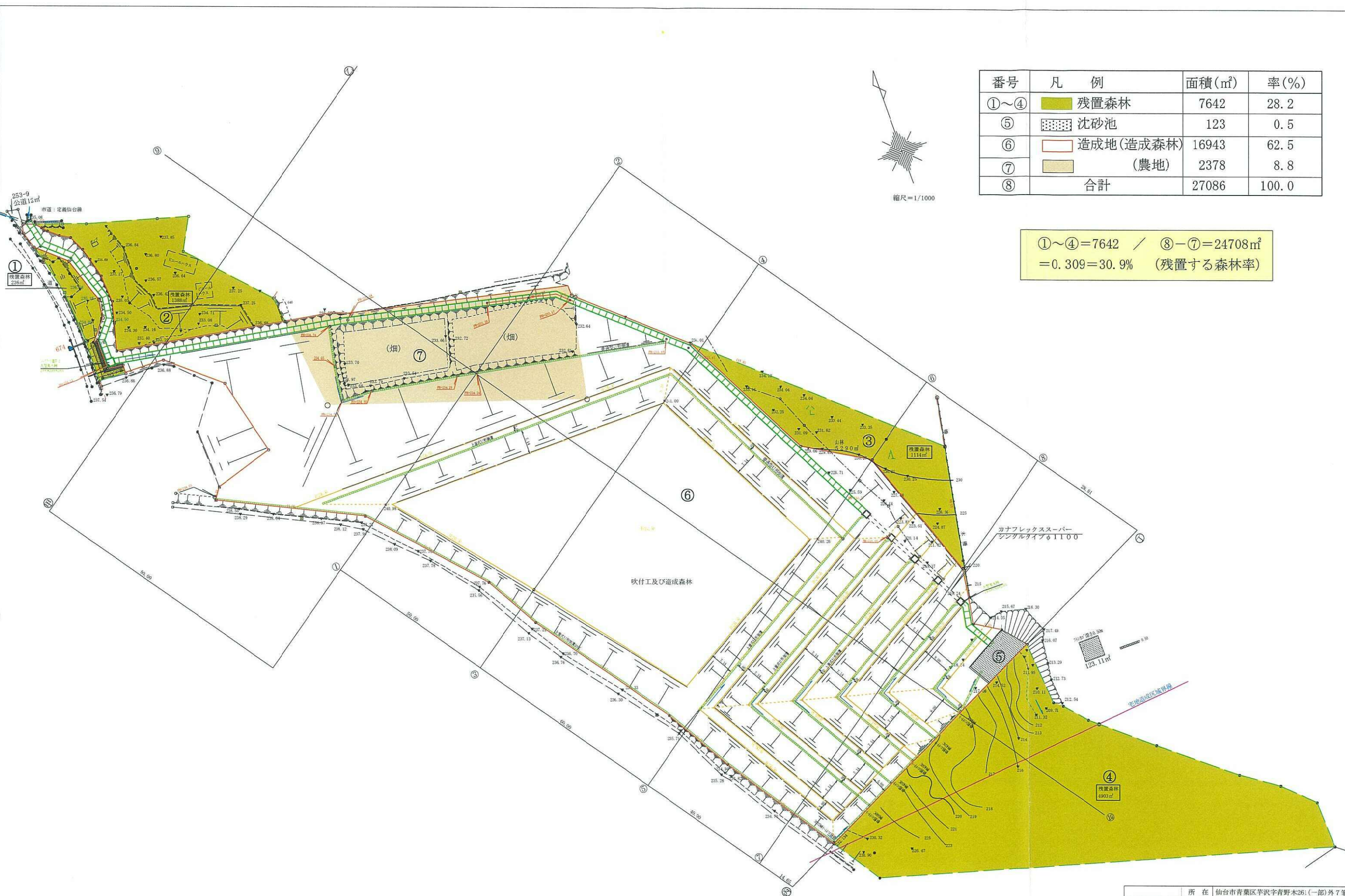
所在	仙台市青葉区芋沢字青野木251(一部)外7筆
名称	(3)土地利用現況図 縮尺 1/1000
作成者	(有)モアプラン 仙台市青葉区国分町3丁目8番17号 宅地造成 設計資格者 西塚 勝 電話 090-1935-1010





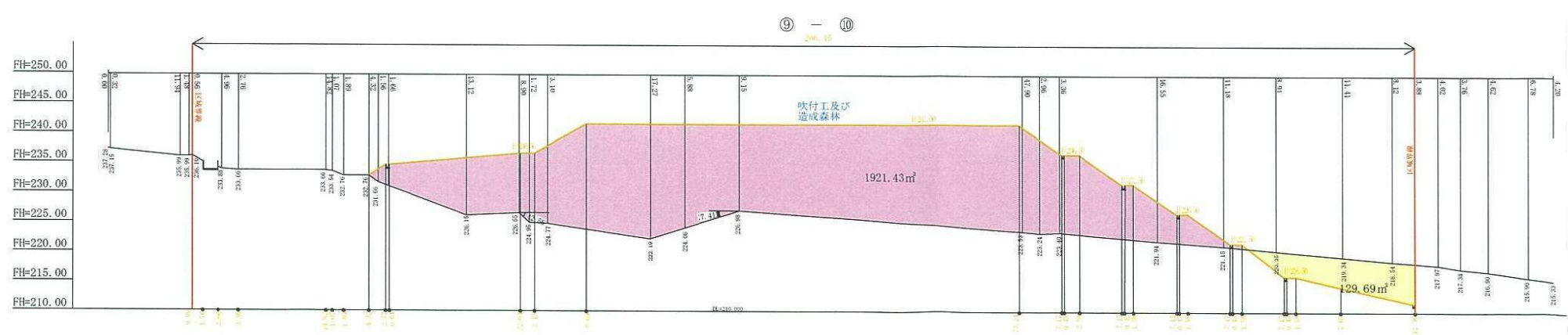
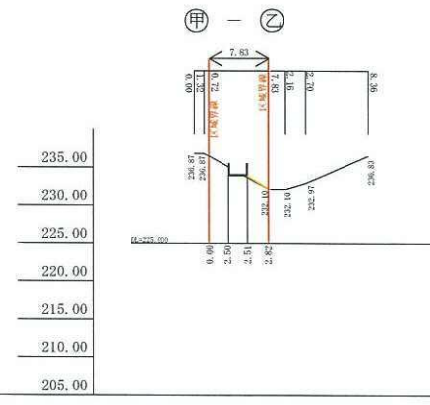
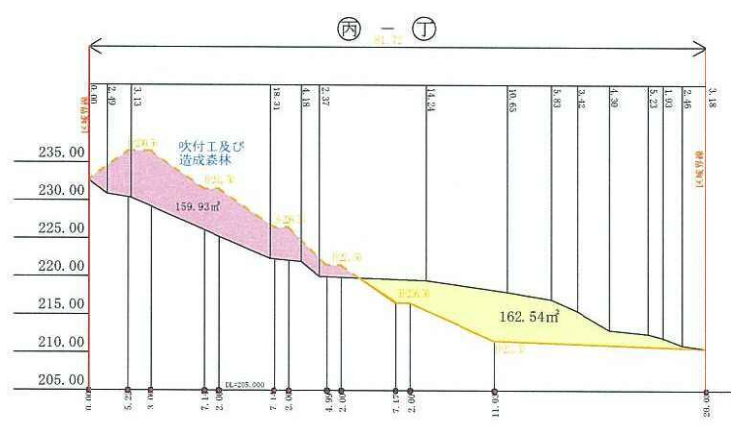
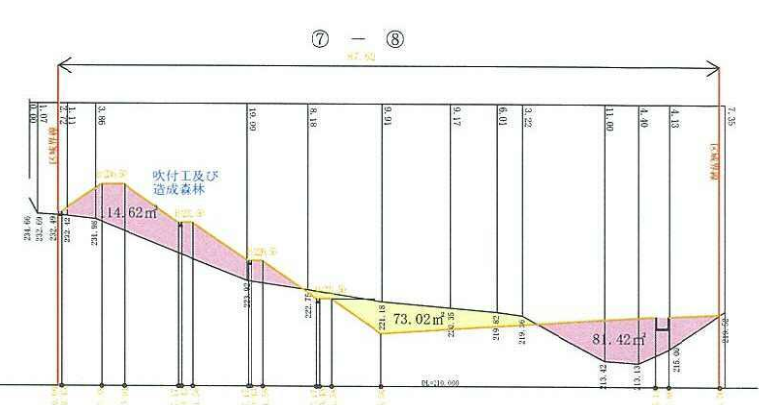
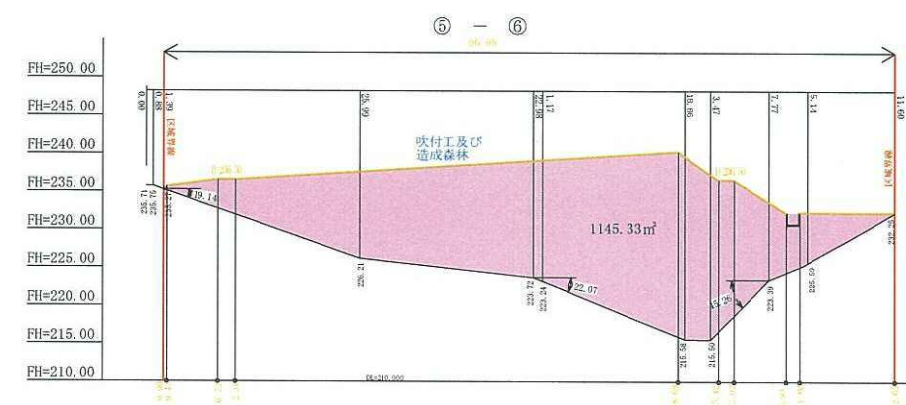
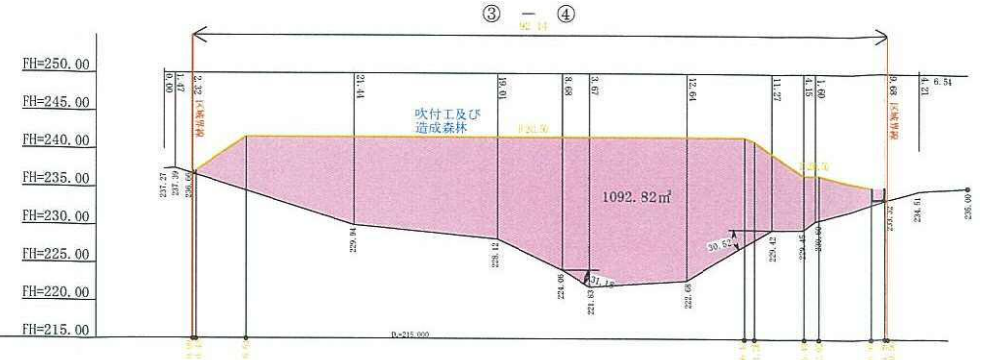
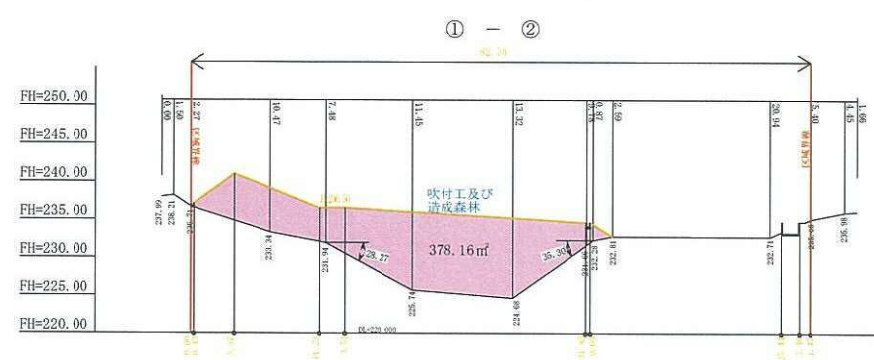
番号	凡例	面積(m <sup>2</sup> )	率(%)
①~④	残置森林	7642	28.2
⑤	沈砂池	123	0.5
⑥	造成地(造成森林)	16943	62.5
⑦	(農地)	2378	8.8
⑧	合計	27086	100.0

①~④=7642 / ⑧-⑦=24708m<sup>2</sup>  
 =0.309=30.9% (残置する森林率)



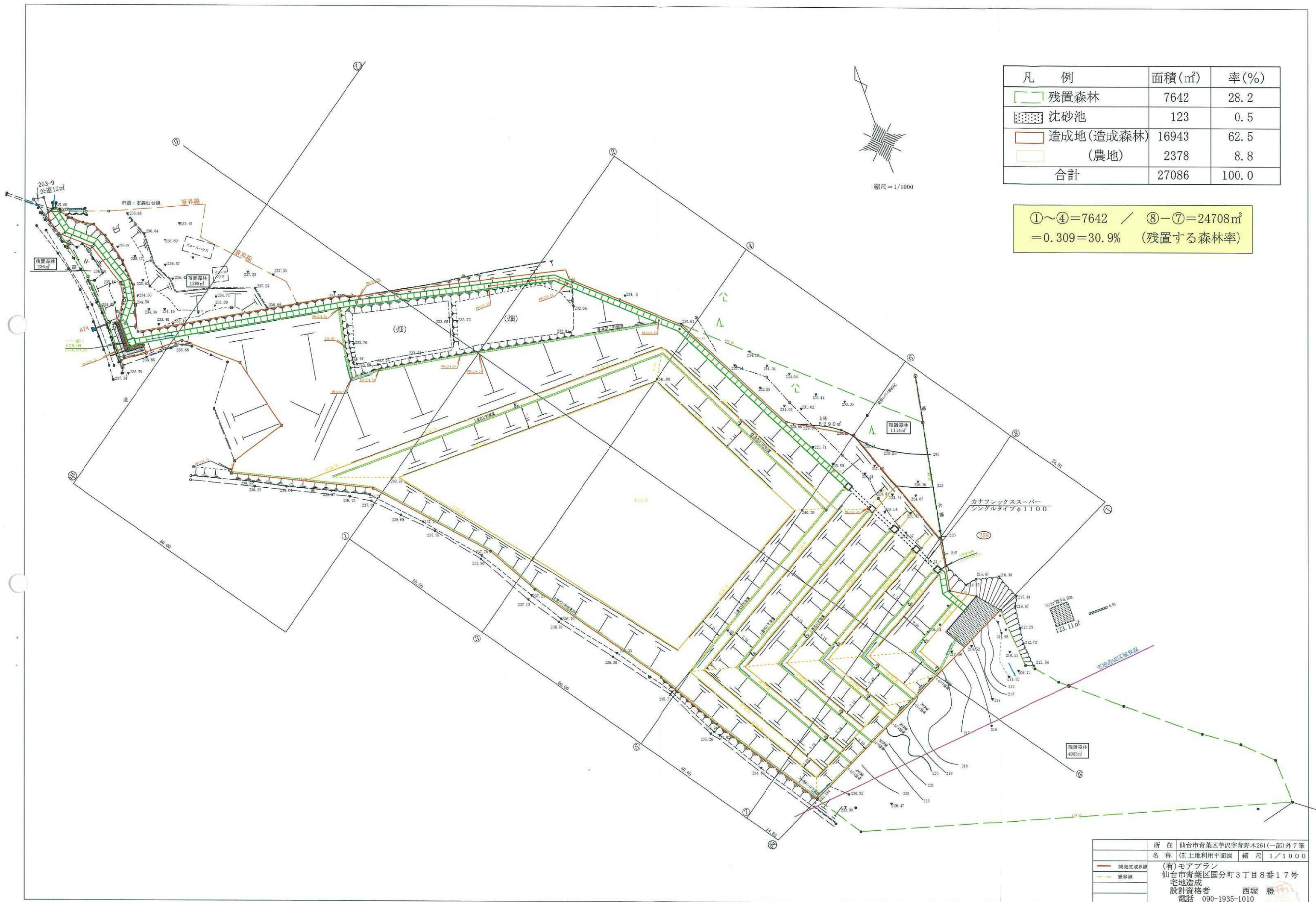
所在	仙台市青葉区芋沢字青野木261(一部)外7筆
名称	(4-1)造成計画平面区縮尺 1/1000
開地区域界線	(有)モアプラン
筆界線	仙台市青葉区国分町3丁目8番17号
	宅地造成
	設計資格者 西塚 勝
	電話 090-1935-1010





	切り土	所在	仙台市青葉区芋沢字青野木261(一部)外7筆
	盛り土	名称	(4)-2造成計画断面 縮尺 1/1000
	開発区域界線	設計者	(有)モアプラン
	計画高	設計資格者	仙台市青葉区国分町3丁目8番17号 宅地造成
	現況高	設計資格者	西塚 勝
		電話	090-1935-1010





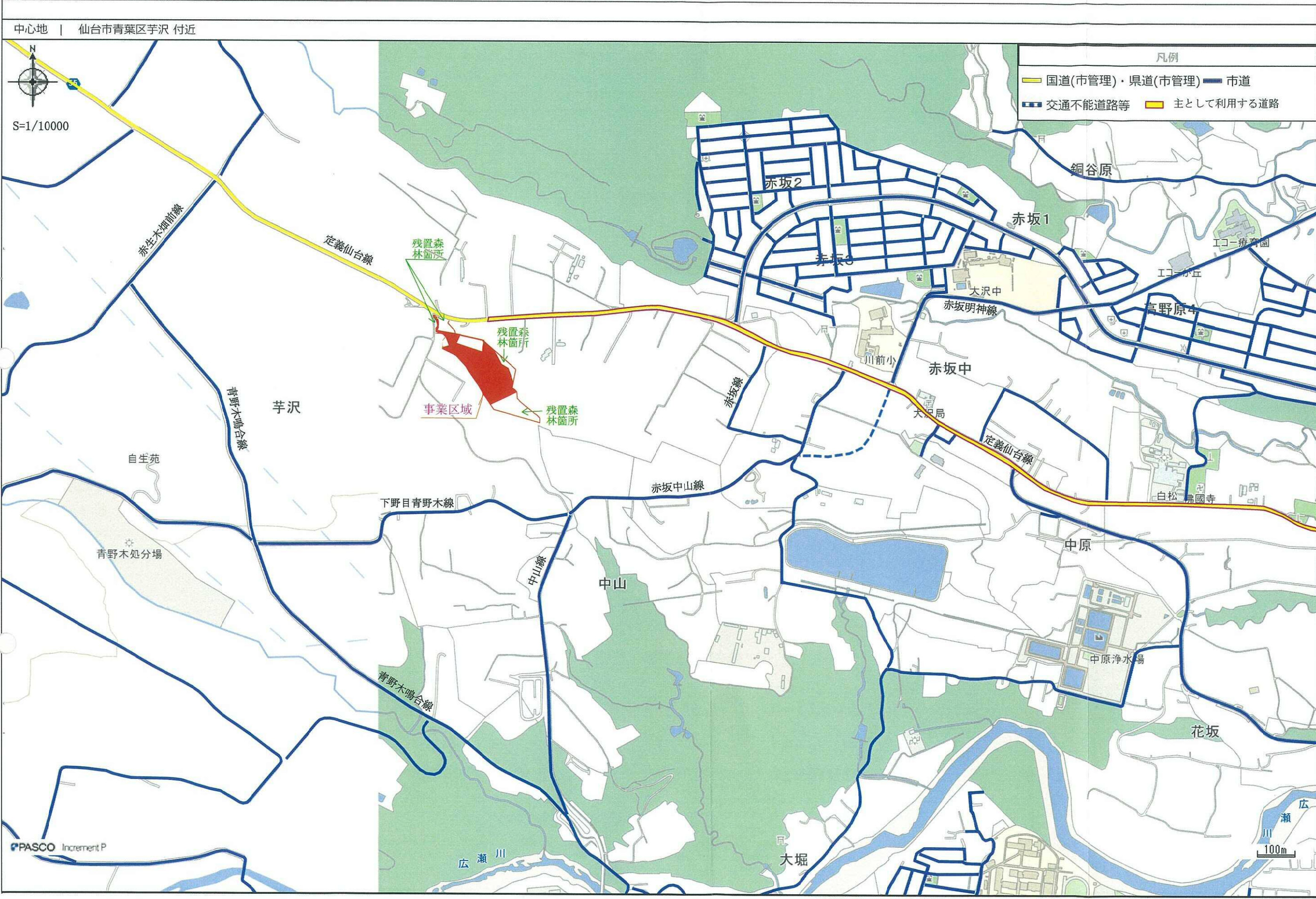
凡 例	面積(m <sup>2</sup> )	率(%)
残置森林	7642	28.2
沈砂池	123	0.5
造成地(造成森林)	16943	62.5
(農地)	2378	8.8
合計	27086	100.0

①~④=7642 / ⑧-⑦=24708m<sup>2</sup>  
 =0.309=30.9% (残置する森林率)

所在 仙台市青葉区芋沢字青野木261(一部)外7筆  
 名称 (6)土地利用平面図 縮尺 1/1000  
 (有)モアプラン  
 仙台市青葉区国分町3丁目8番17号  
 宅地造成  
 設計資格者 西塚 勝  
 電話 090-1935-1010



# 自動車交通移動経路図



所在地	仙台市青葉区芋沢字青野木26(一部)外7筆
名称	(7)自動車交通移動経路図 縮尺 1/10000
開地区域詳細	(有)モアプラン 仙台市青葉区国分町3丁目8番17号 宅地造成 設計資格者 西塚 勝 電話 090-1935-1010