

開 発 事 業 計 画 書

令和3年 6 月 2 / 日

仙台市長 郡 和子 様

住 所 仙台市青葉区上杉一丁目3番22号
 氏 名 大青工業株式会社
 代表取締役 青澤 誠治

杜の都の風土を守る土地利用調整条例第11条第1項(第17条第2項, 第18条第7項, 第21条第2項, 第24条第1項)の規定により, 次のとおり提出します。

開発事業の名称	坪沼字硯石地区の土砂採取事業		
種別:	区画形質の変更, 工作物の新築・改築・増築・移転・用途の変更・構造等の変更 水面の埋立等 その他()		
開発事業の目的	産業廃棄物の最終処分場に衣土用の土砂として採取利用する為。		
開発事業の内容	現況が山林とそば畑である土地 2.3ha を事業区域として 12 万㎡の砂質系土砂を採取し、処分場に搬出して処分場の衣土として利用する。		
事業区域の位置	仙台市太白区坪沼字硯石 47 番 4 の一部、47 番 9 の一部、47 番 21、47 番 24 の一部、49 番 2 の一部、49 番 7 の一部。		
事業区域の面積	23,497㎡	樹林地の有無:	<input checked="" type="checkbox"/> (面積: 19,063㎡) 無
建築物その他の工作物の概要	工作物の用途	無	
	工作物の規模	建築(築造)面積:	高さ:
	著しく環境を悪化させるおそれがある工場等の有無	有	<input type="checkbox"/>
	水濁法特定事業場の有無	有(排出水量:)	<input type="checkbox"/>
	水濁法有害物質使用特定事業場の有無	有	<input type="checkbox"/>
	一般廃棄物処理施設の有無	有	<input type="checkbox"/>
	産業廃棄物処理施設の有無	有	<input type="checkbox"/>
ダイオキシン類対策特措法特定施設の有無	有	<input type="checkbox"/>	



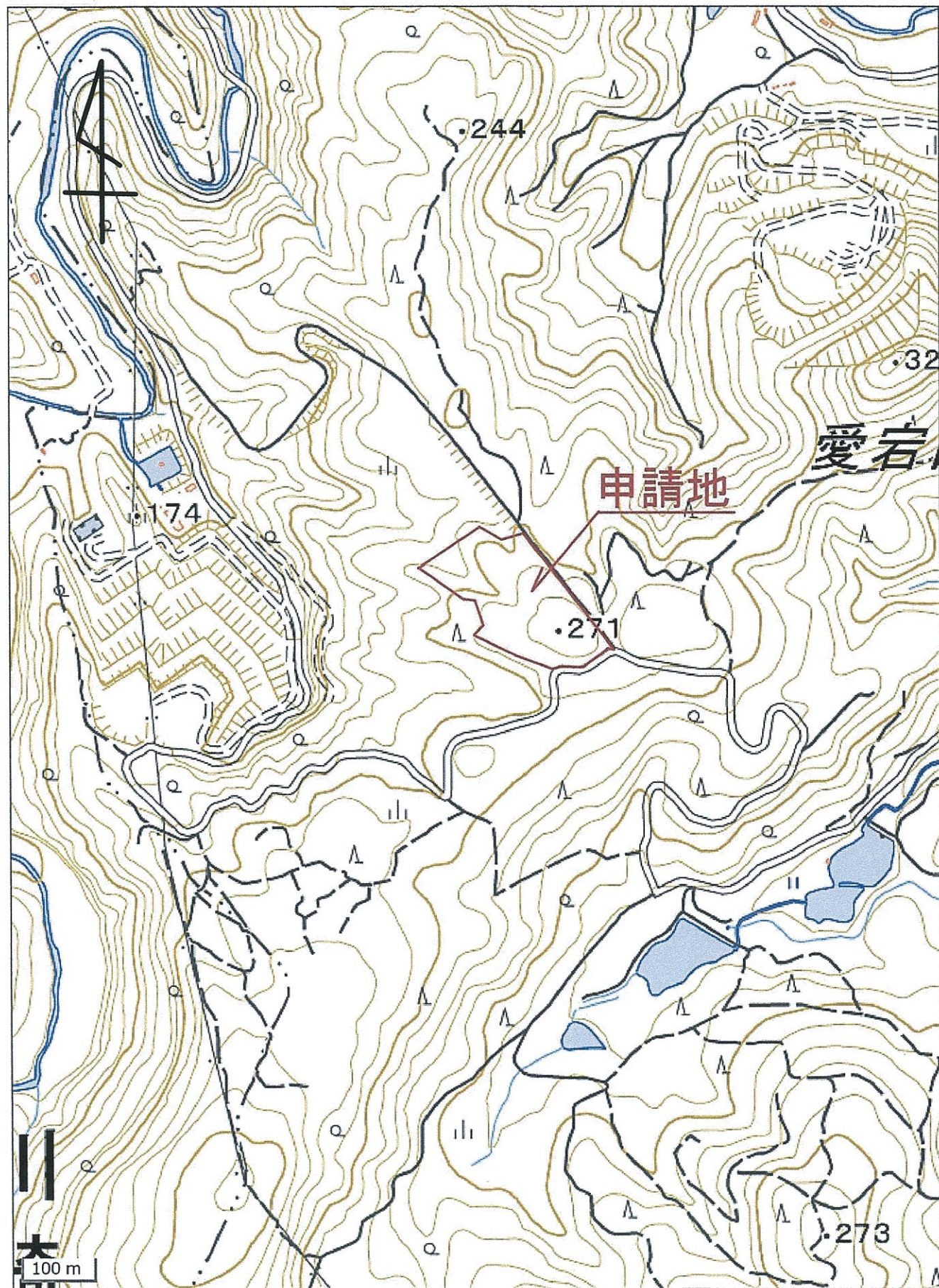
事業計画の作成に際し適正かつ合理的な土地利用を図る上で留意した事項	①土砂を採取完了後に造成森林と造成緑地として植林を行う事を計画した。 ②伐採工事前の前に希少動植物の有無を再度確認し必要に応じて隣接森林保全区域に移設を行う事とした。 ③林道愛宕山線の出入時の安全確認と 30 km/時の安全運転の遵守する事とした。 ④雨水による災害を防止するため防災調整池を設置する事とした。		
事業区域内に確保する緑地	面積: 19,063㎡	事業区域内に残置する森林	面積: 7,139㎡
	率: 81 %		率: 37 %
斜度 30 度を超える土地の有無	<input checked="" type="checkbox"/> 有 無 893㎡		
汚水及び雨水の放流先, 処理施設の有無, 並びに処理施設の概要	①汚水: 無 ②雨水: 防災調整池により支倉川の比流量 (0.0192 m³/s/ha) に合わせた放流量とした。		
開発事業の実施にともなって発生集中が見込まれる自動車交通量	1日当たり1台(大型車)		
事業区域内の給水に係る取水計画の概要	無		
開発事業の実施に際し必要と見込まれる許認可等の名称	森林法第10条の2第1項(林地開発の許可) 宮城県防災調整池設置指導要綱第24条第1項(協議)		
連絡先	住所	仙台市若林区沖野三丁目6-60	
	担当者	所属: 大江事務所	電話: 796-0216
		氏名: 大江勝雄	Fax: 282-6242

備考

- 添付図面
 - 事業区域の位置を明らかにした縮尺 1 : 10,000 以上の位置図
 - 事業区域の区域を明らかにした縮尺 1 : 5,000 以上の地形図
 - 事業区域における土地利用の現況を明らかにした縮尺 1 : 5,000 以上の地形図
 - 造成計画の概要を明らかにした縮尺 1 : 5,000 以上の平面図及び断面図
 - 事業区域における土地利用計画の概要を明らかにした縮尺 1 : 5,000 以上の平面図
 - 設置を予定する工作物の種別, 規模その他の概要を明らかにした縮尺 1 : 2,500 以上の平面図及び立面図
 - 発生集中自動車交通に係る主要な移動経路を明らかにした縮尺 1 : 10,000 以上の平面図
- 事業区域内の土地の登記事項証明書(写しで可)および借地等の場合は所有者の同意書を別途提出すること
- 再生可能エネルギー発電事業については, 事業者の住民票(法人である場合はその登記事項証明書), 資金計画書及び事業経歴書を別途提出すること
- 本条例の手続きについて事業者以外に委任する場合には, 事業者より委任状を別途提出すること
- 用紙の大きさは, 添付図面については日本工業規格 A3 とし, それ以外のものについては A4 とすること

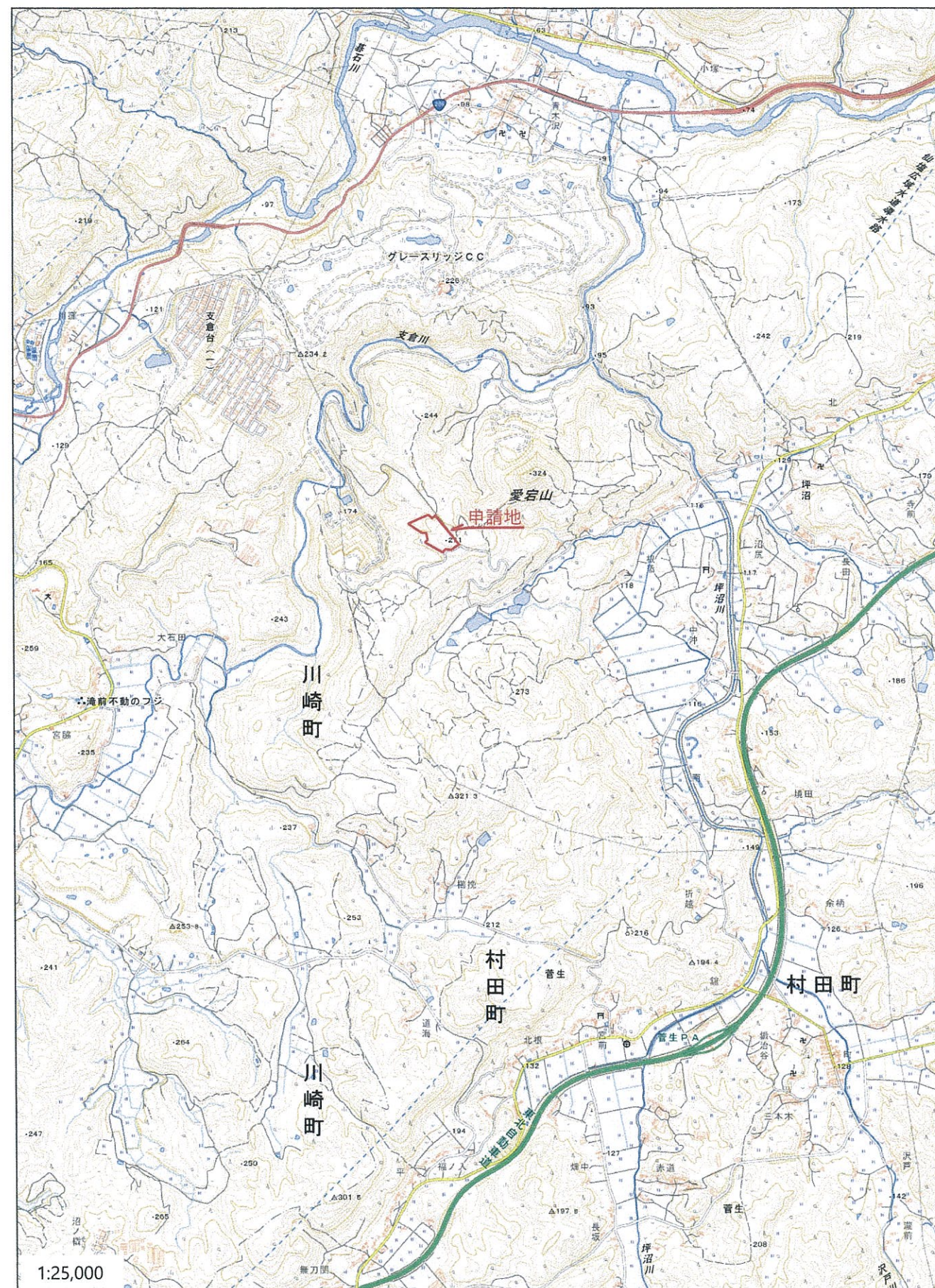
位置図

S=1:5,000



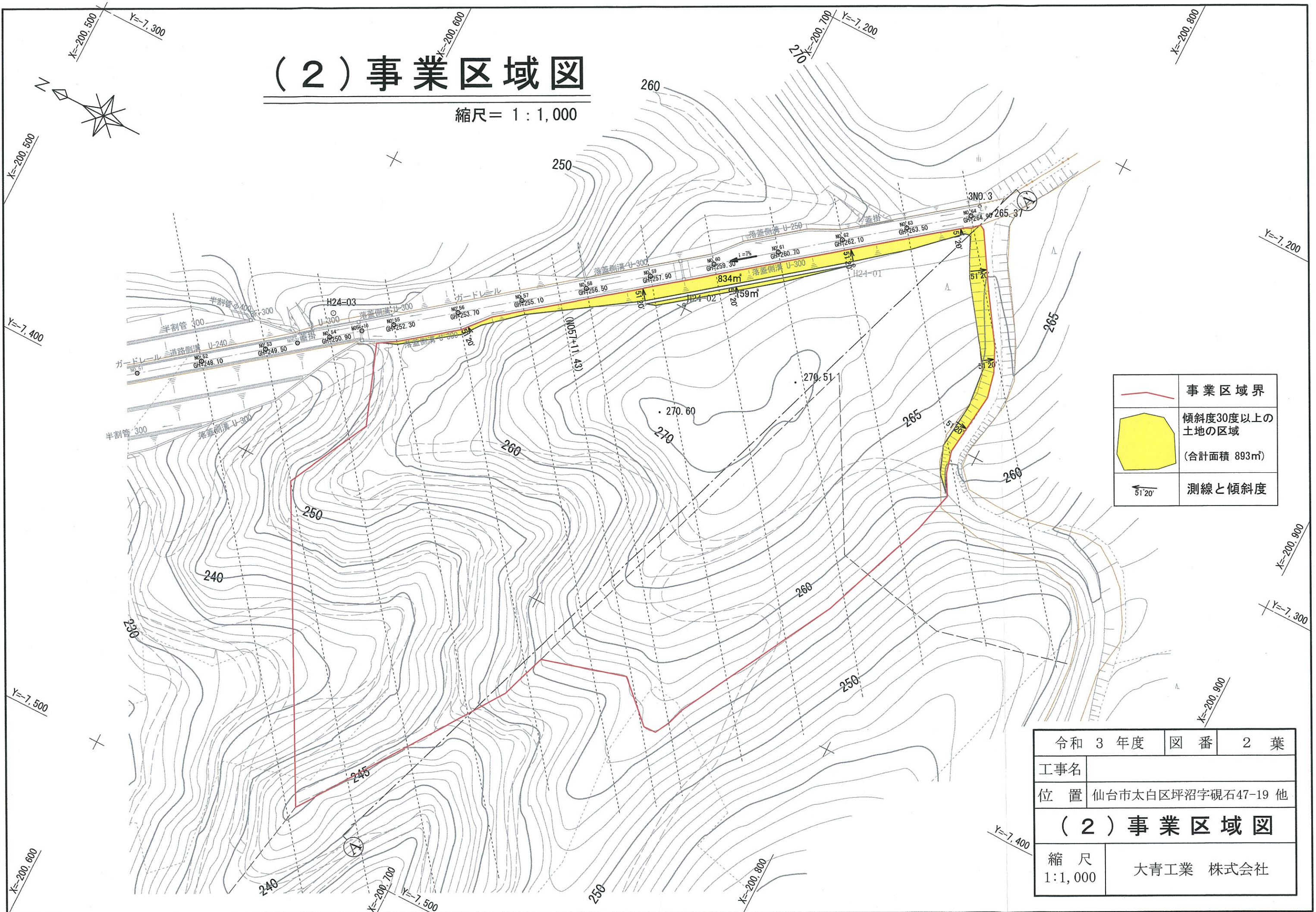
(1) 位置図

位置図



(2) 事業区域図

縮尺 = 1 : 1,000

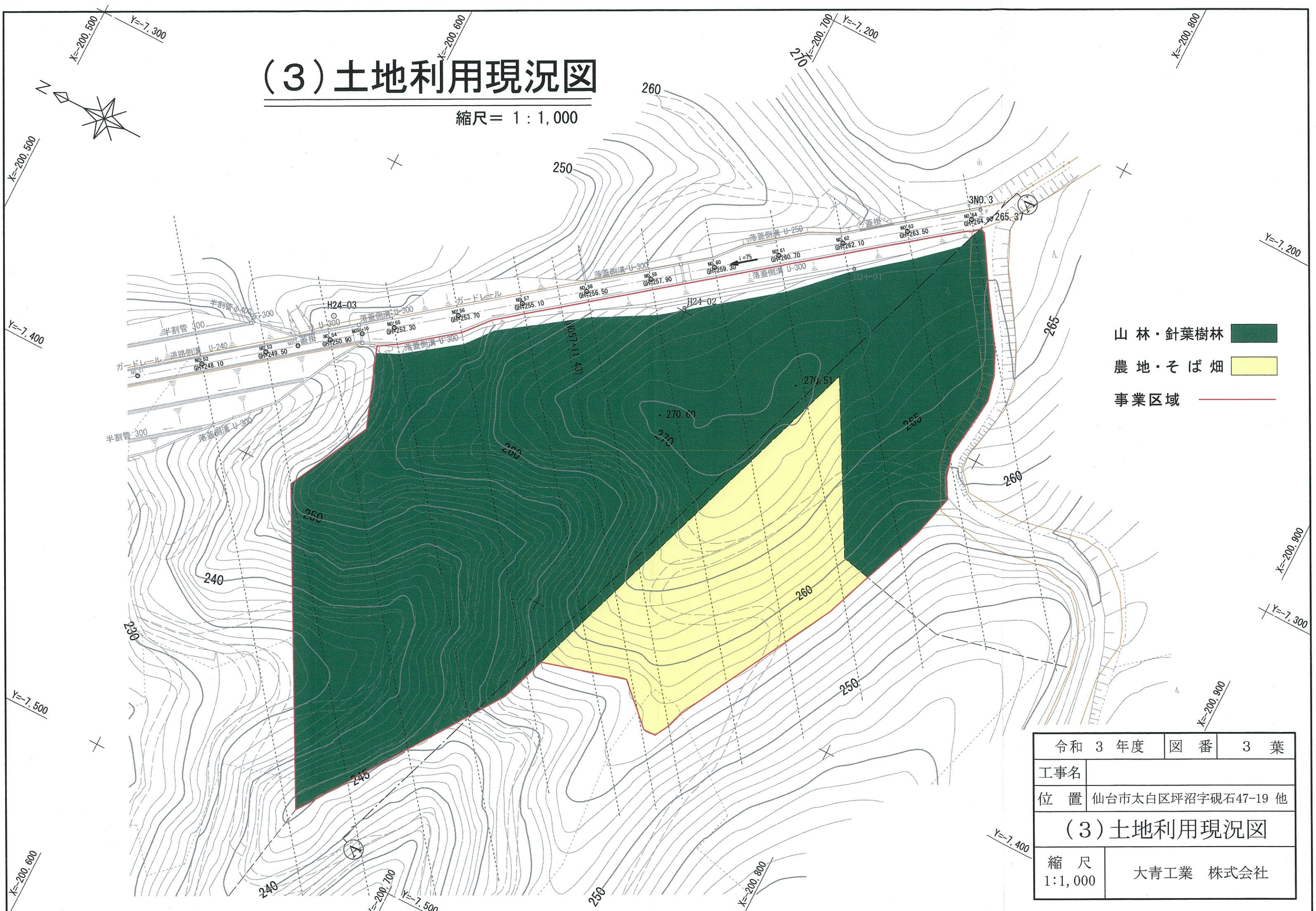


	事業区域界
	傾斜度30度以上の土地の区域 (合計面積 893㎡)
	測線と傾斜度

令和 3 年度	図 番	2 葉
工事名		
位置	仙台市太白区坪沼字硯石47-19 他	
(2) 事業区域図		
縮 尺	大青工業 株式会社	
1:1,000		

(3) 土地利用現況図

縮尺 = 1 : 1,000

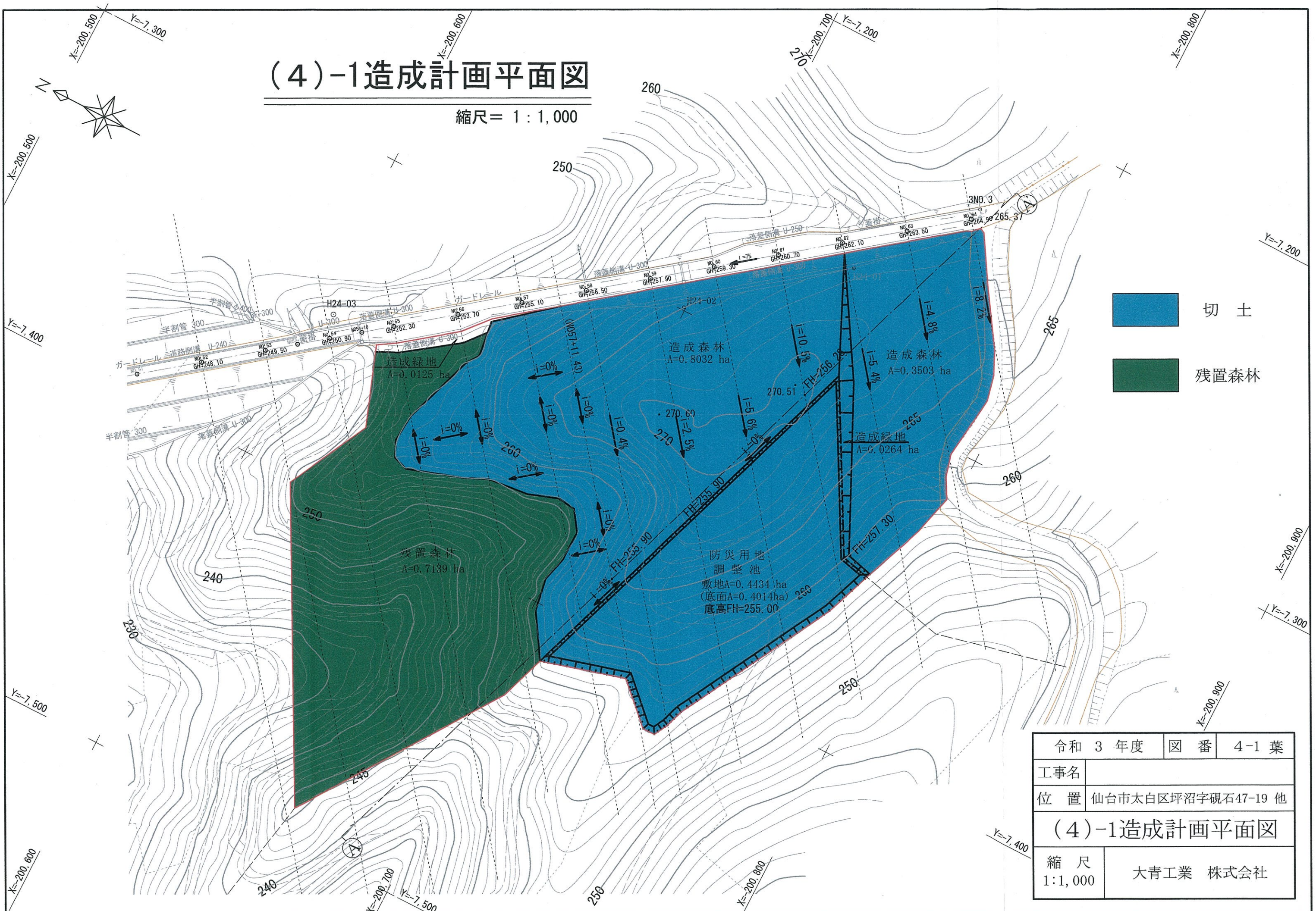


- 山林・針葉樹林
- 農地・そば畑
- 事業区域

令和 3 年度	図 番	3 葉
工事名		
位置	仙台市太白区坪沼字硯石47-19 他	
(3) 土地利用現況図		
縮 尺	大青工業 株式会社	
1:1,000		

(4)-1造成計画平面図

縮尺 = 1 : 1,000



- 切土
- 残置森林

令和 3 年度	図 番	4-1 葉
工事名		
位置	仙台市太白区坪沼字硯石47-19 他	
(4)-1造成計画平面図		
縮 尺	大青工業 株式会社	
1:1,000		

(4)-2 断面図(その1)

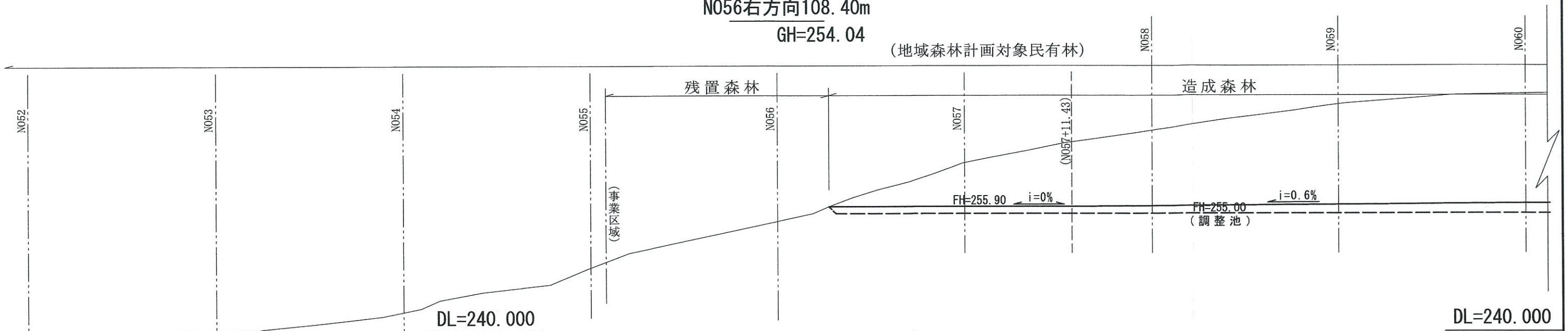
S=1:500

(A-A'断面)

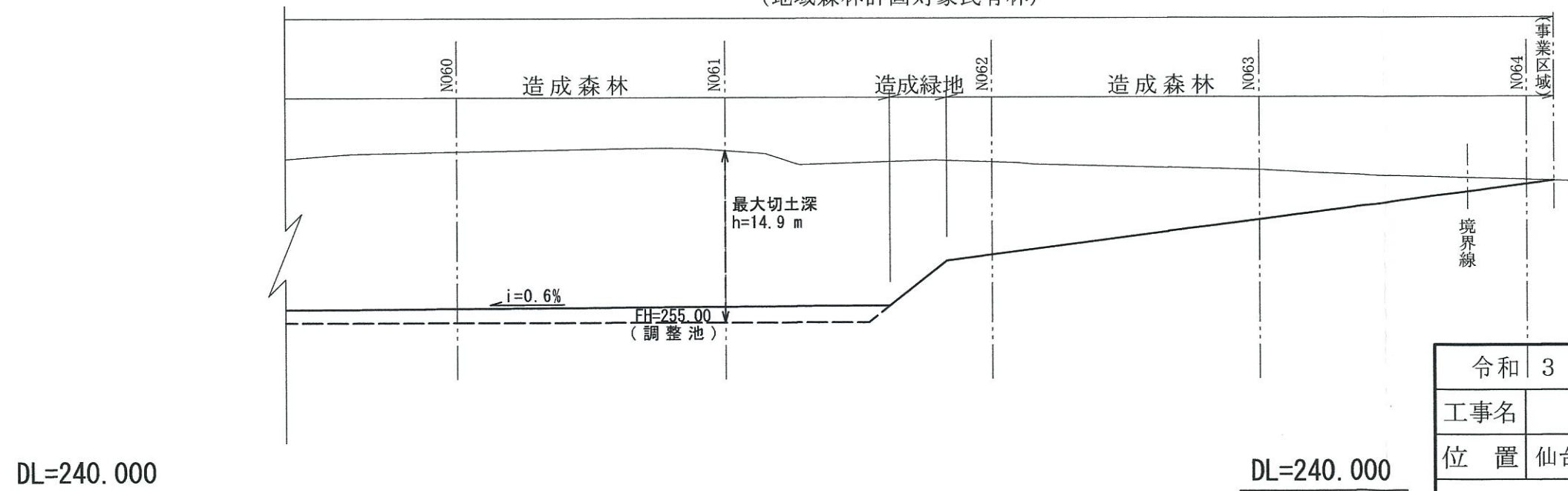
N056右方向108.40m

GH=254.04

(地域森林計画対象民有林)



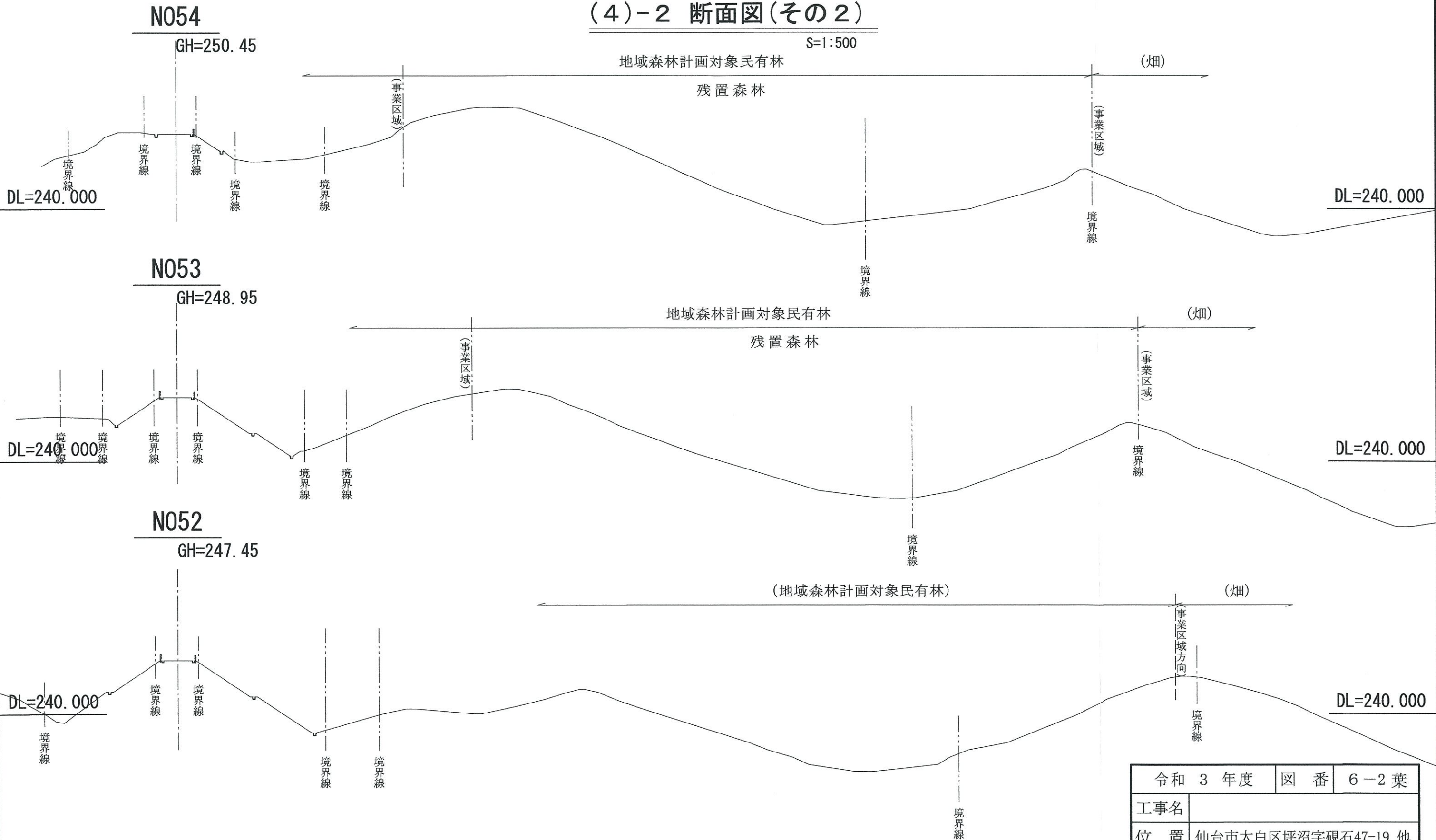
(地域森林計画対象民有林)



令和	3 年度	図 番	6-1 葉
工事名			
位置 仙台市太白区坪沼字硯石47-19 他			
(4)-2 断面図(その1)			
縮 尺	大青工業 株式会社		
1:500			

(4)-2 断面図(その2)

S=1:500



令和 3 年度	図 番	6-2 葉
工事名		
位置	仙台市太白区坪沼字硯石47-19 他	
(4)-2 断面図(その2)		
縮 尺	大青工業 株式会社	
1:500		

(4)-2 断面図(その3)

S=1:500

N056

GH=253.33

林道法面敷地

地域森林計画対象民有林

(畑)

造成緑地

造成森林

残置森林

残置森林

FH=255.90

切土C= 78 m²

境界線

境界線

境界線

境界線

境界線

境界線

(事業区域)

DL=240.000

DL=240.000

N055

GH=251.89

林道法面敷地

地域森林計画対象民有林

(畑)

造成緑地

残置森林

造成森林

残置森林

FH=255.90

切土C= 15 m²

境界線

境界線

境界線

境界線

境界線

境界線

境界線

(事業区域)

DL=240.000

DL=240.000

N054+10

GH=251.17

地域森林計画対象民有林

(畑)

残置森林

(事業区域)

(事業区域)

境界線

境界線

境界線

境界線

境界線

境界線

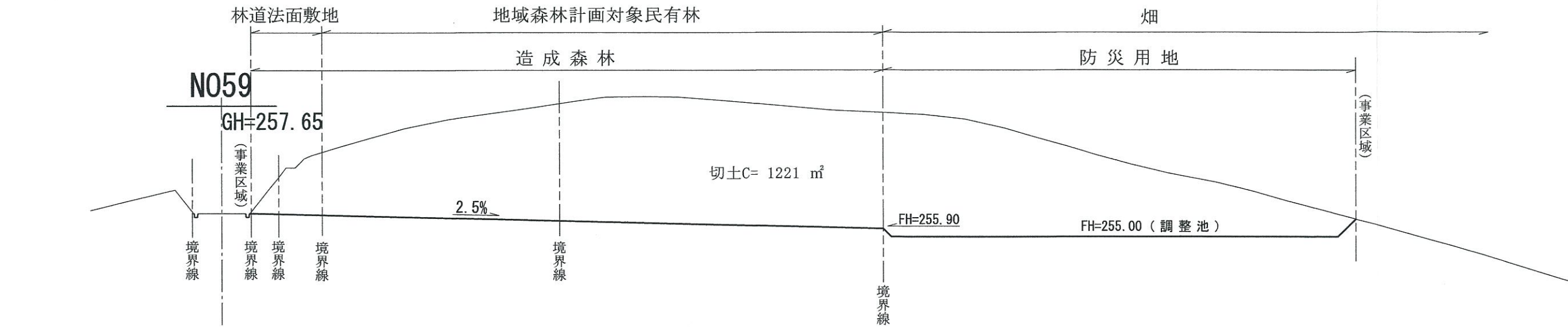
DL=240.000

DL=240.000

令和 3 年度	図 番	6-3 葉
工事名		
位置	仙台市太白区坪沼字硯石47-19 他	
(4)-2 断面図(その3)		
縮 尺	大青工業 株式会社	
1:500		

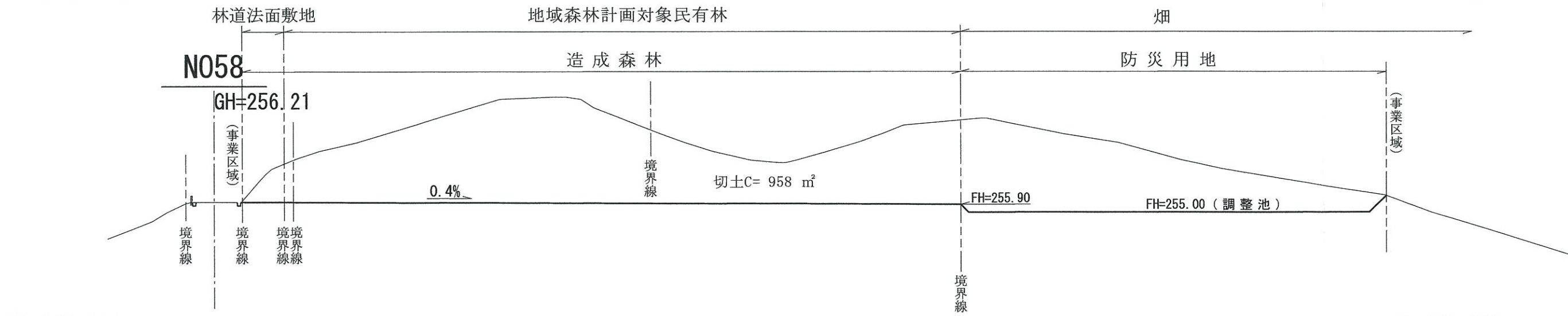
(4)-2 断面図(その4)

S=1:500



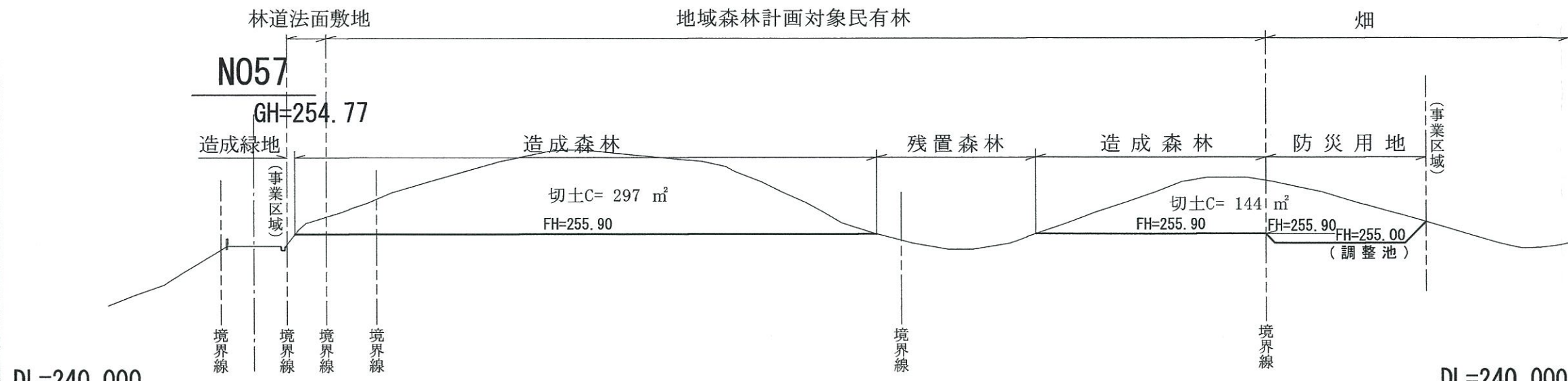
DL=240.000

DL=240.000



DL=240.000

DL=240.000



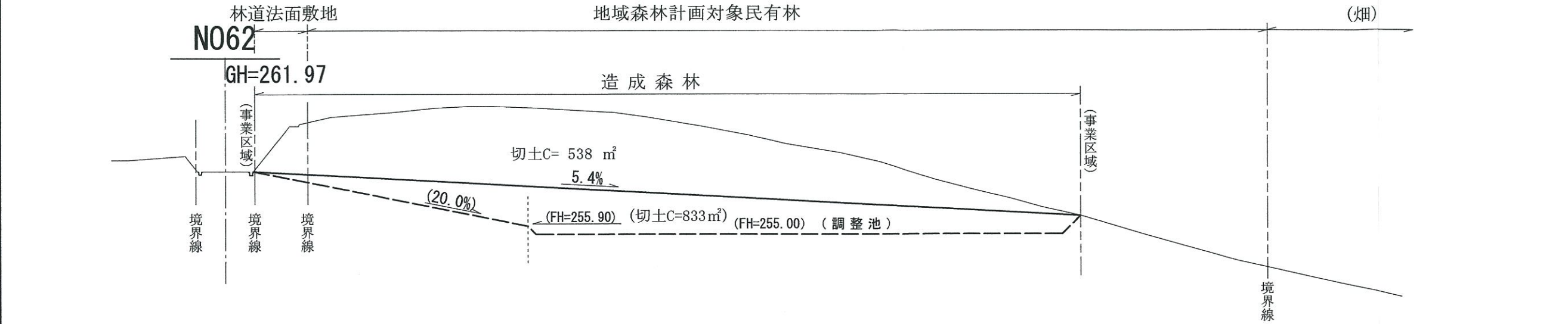
DL=240.000

DL=240.000

令和 3 年度	図 番	6-4 葉
工事名		
位置	仙台市太白区坪沼字硯石47-19 他	
(4)-2 断面図(その4)		
縮 尺	大青工業 株式会社	
1:500		

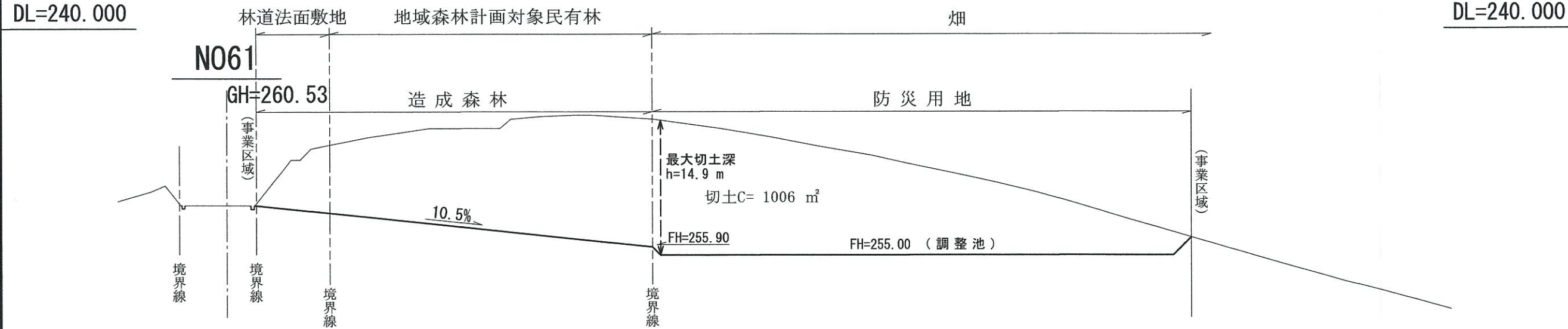
(4)-2 断面図(その5)

S=1:500



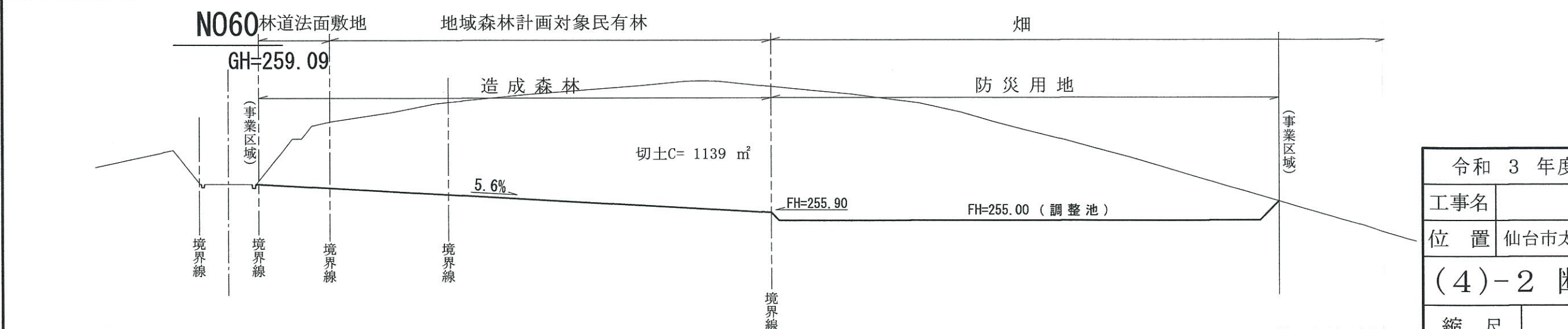
DL=240.000

DL=240.000



DL=240.000

DL=240.000



DL=240.000

DL=240.000

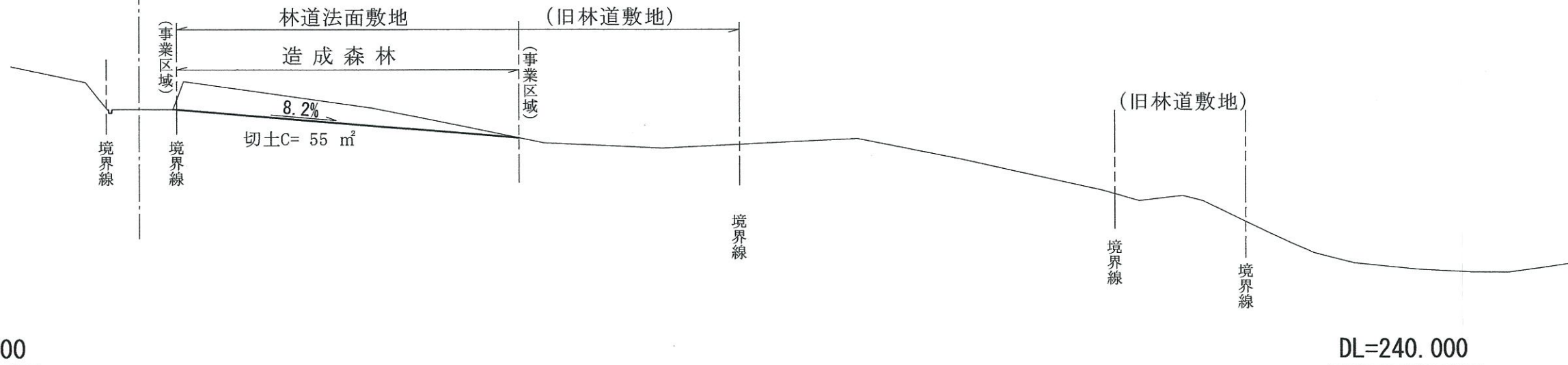
令和 3 年度	図 番	6-5 葉
工事名		
位置	仙台市太白区坪沼字硯石47-19 他	
(4)-2 断面図(その5)		
縮 尺	大青工業 株式会社	
1:500		

(4)-2 断面図(その6)

S=1:500

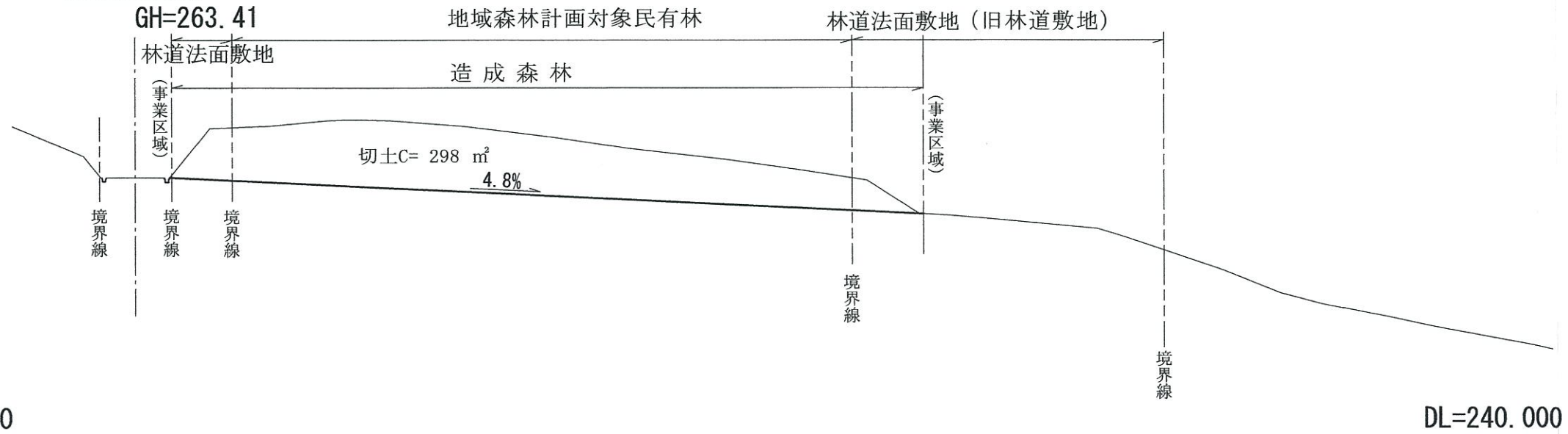
N064

GH=264.85



N063

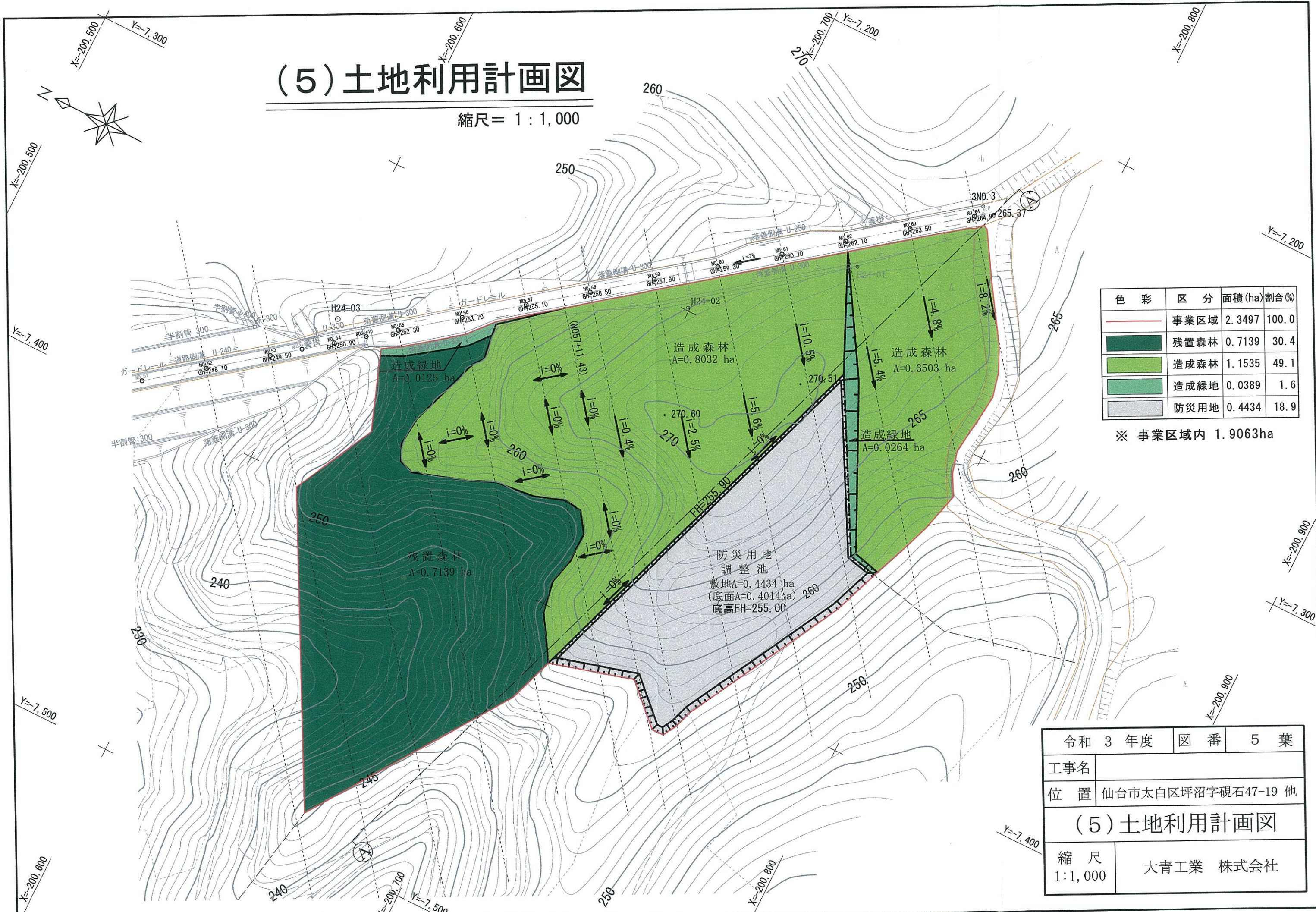
GH=263.41



令和 3 年度	図 番	6-6 葉
工事名		
位 置	仙台市太白区坪沼字硯石47-19 他	
(4)-2 断面図(その6)		
縮 尺	大青工業 株式会社	
1:500		

(5) 土地利用計画図

縮尺 = 1 : 1,000



色彩	区分	面積 (ha)	割合 (%)
赤線	事業区域	2.3497	100.0
濃緑	残置森林	0.7139	30.4
緑	造成森林	1.1535	49.1
薄緑	造成緑地	0.0389	1.6
灰	防災用地	0.4434	18.9

※ 事業区域内 1.9063ha

令和 3 年度	図 番	5 葉
工事名		
位置	仙台市太白区坪沼字硯石47-19 他	
(5) 土地利用計画図		
縮 尺	大青工業 株式会社	
1:1,000		