

平成28年10月4日

仙台市長 奥山 恵美子殿

住所 仙台市泉区実沢中山南31番5

氏名 株式会社ニューワールドビルメン

代表取締役 菅原 万里江

杜の都の風土を守る土地利用調整条例第11条第1項(第17条第2項, 第18条第7項, 第21条第2項, 第24条第1項)の規定により, 次のとおり提出します。

開発事業の名称	建設残土捨場及び河川改修事業	
種別:	区画形質の変更 水面の埋立等	
開発事業の目的	建設残土捨場及び河川改修事業	
開発事業の内容	七北川右岸に位置する現況が山林、原野区域内において事業面積約4.62haの自己所有地に建設残土の処分場の設置をすると共に、河川改修を図る。	
事業区域の位置	仙台市泉区実沢六堂屋敷1-6外25筆 (別紙参照)	
事業区域の面積	46,200 m ²	樹林地の有無: (有) (面積: 40,684 m ²) 無
建築物その他の工作物の概要	工作物の用途	建設残土捨場
	工作物の規模	捨て場容量: 約70万立方メートル 河川護岸: L=380m 面積=3,100 m ² 河川護岸方法: 張り芝等を行う。 水路改修: 函渠 1.50×2.00 L=14.50m
	著しく環境を悪化させるおそれがある工場等の有無	有 (無)
	水濁法特定事業場の有無	有 (排出水量:) (無)
	水濁法有害物質使用特定事業場の有無	有 (無)
	一般廃棄物処理施設の有無	有 (無)
	産業廃棄物処理施設の有無	有 (無)
	ダイオキシン類対策特措法特定施設の有無	有 (無)



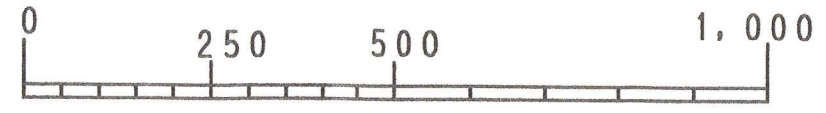
事業計画の作成に際し適正かつ合理的な土地利用を図る上で留意した事項	①従前の景観を損なわないよう、人工的に発生した北側斜面については、現存植栽として植栽(ハギ・ヤナギ)を植栽し、その他については、マツ等を植栽することにより自然景観の復元を図るよう留意した。 ②地区内にある山野内館跡については、事前調査を依頼し本計画においては、影響を与えないよう土地利用計画とした。 ③本地区は森林保全区域に土地利用指定されているため、地域対象民有林(通路を除く裸地部分)については1ヘクタール当たり2000本(H=1.0)の自生種であるヤナギの他にマツ等の植栽を計画した。 ④建設工事に伴う騒音等については、特定建設作業基準に定められた基準を満たすものとする。		
事業区域内に確保する緑地	面積: 28,611.3 m ² 率: 61.93%	事業区域内に残置する森林	面積: 11,158.3 m ² 率: 27.43%
斜度30度を越える土地の有無	(有) ・ 無 14,009 m ²		
汚水及び雨水の放流先, 処理施設の有無, 並びに処理施設の概要	汚水処理: 無 雨水の放流先: 二級河川七北川		
開発事業の実施にともなう発生集中が見込まれる自動車交通量	1日当たり 40台(内大型車38台) ◇根拠: 700,000 m ³ / (14年×12ヶ月×22日) = 189.4 m ³ /日 189.4 m ³ /日 / 5.0 m ³ /台 = 38台 従業員2名・・・2台		
事業区域内の給水に係る取水計画の概要	給水施設は不要 建設残土処分に伴う通路、散水用水については、沈砂池等へ確保する。		
開発事業の実施に際し必要と見込まれる許認可等の名称	森林法第10条の2第1項の許可 宅地造成等規制法第8条第1項規定による宅地造成による工事申請の許可 河川法第55条の許可 文化財の届出。 杜の都の環境をつくる条例に基づく協議・認定		
連絡先	住所	仙台市泉区実沢中山南31番5	
	担当者	所属: 代表取締役 氏名: 菅原 万里江	電話: 022(279)9450 Fax: 022(279)9480

備考

- 添付図面
 - 事業区域の位置を明らかにした縮尺1:10,000以上の位置図
 - 事業区域の区域を明らかにした縮尺1:5,000以上の地形図
 - 事業区域における土地利用の現況を明らかにした縮尺1:5,000以上の地形図
 - 造成計画の概要を明らかにした縮尺1:5,000以上の平面図及び断面図
 - 事業区域における土地利用計画の概要を明らかにした縮尺1:5,000以上の平面図
 - 設置を予定する工作物の種別, 規模その他の概要を明らかにした縮尺1:2,500以上の平面図及び立面図
 - 発生集中自動車交通に係る主要な移動経路を明らかにした縮尺1:10,000以上の平面図
- 用紙の大きさは, 添付図面については日本工業規格A3とし, それ以外のものについてはA4とすること

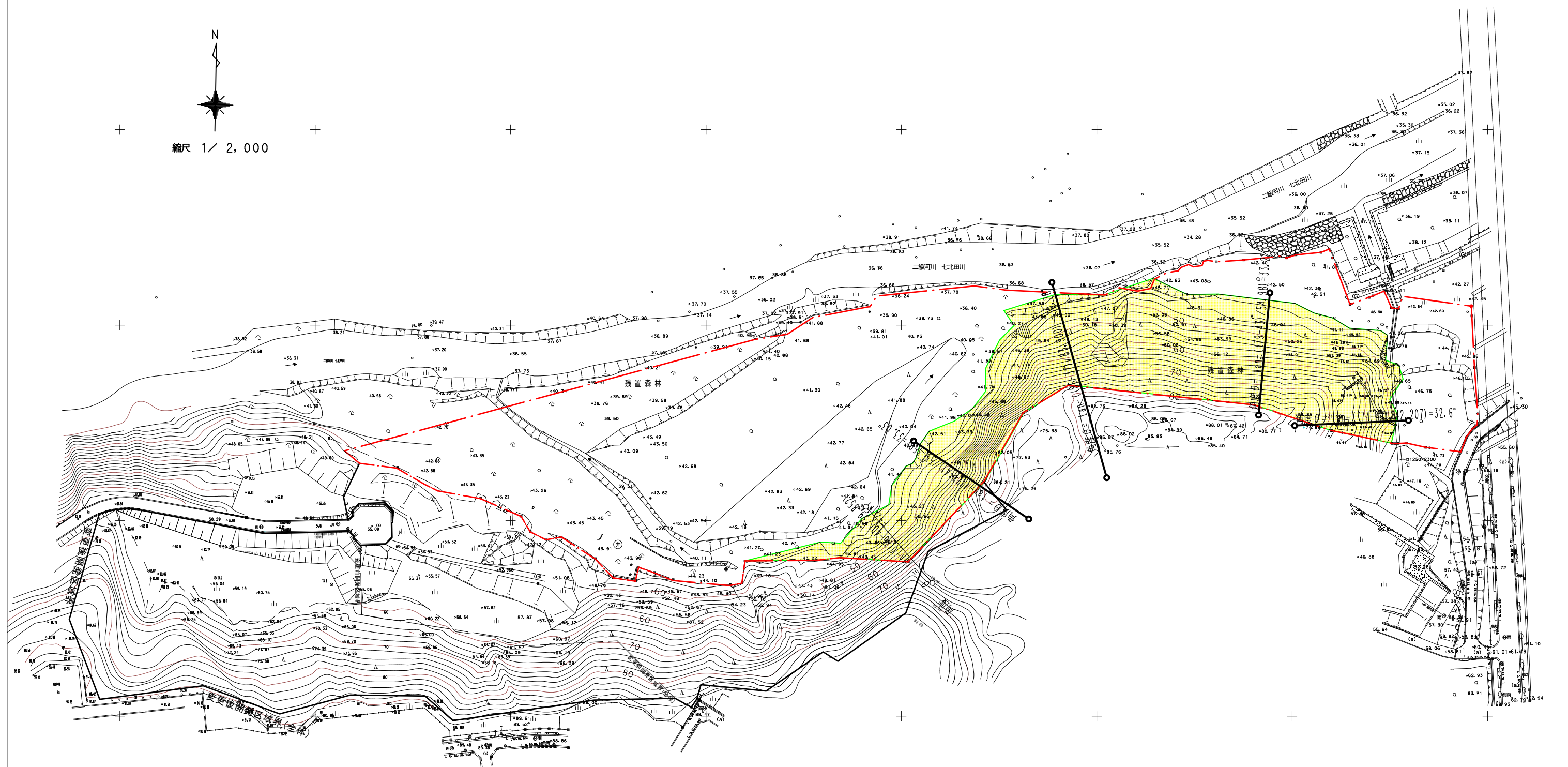


縮尺 = 1/10,000



(1) 位置図

N
縮尺 1/2,000

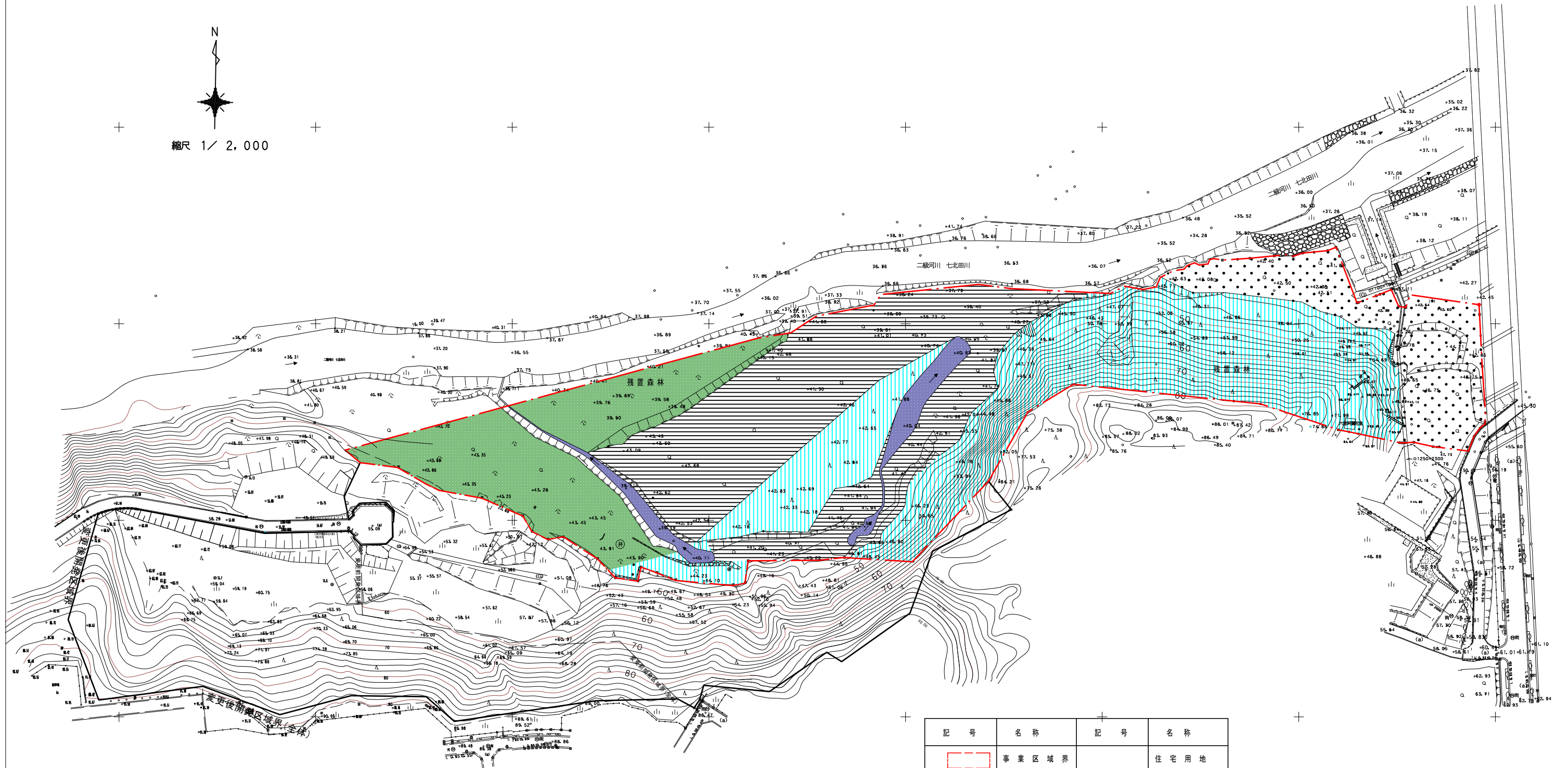


記号	種別
	事業区域界
	傾斜地30度以上の土地の区域 面積=14,009m ²
	測線

(2) 事業区域図



縮尺 1 / 2,000



記号	名称	記号	名称
	事業区域界		住宅用地
	広葉樹林		商業用地
	針葉樹林		工業用地 その他建築物用地
	その他植生		公益施設用地
	田		道路
	畑		水面
	樹林地		草地
	牧草地		裸地
	その他農地		その他
			その他

(3) 土地利用現況図



縮尺 1 / 2,000



縮尺 = A3: 1/2000

記号	種別
	事業区域界
	切土
	盛土
	残置森林

(4) - 1 造成計画平面図