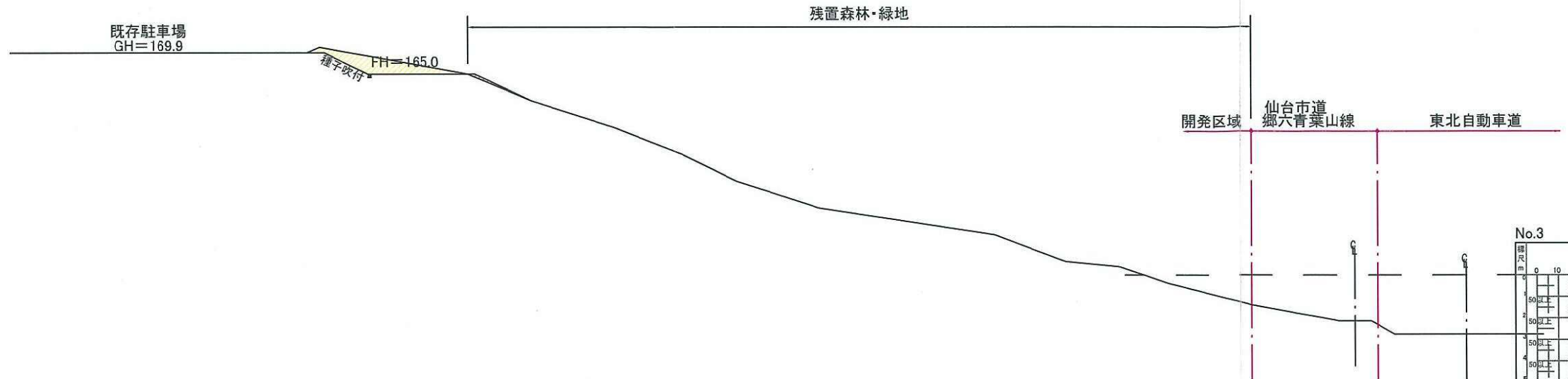
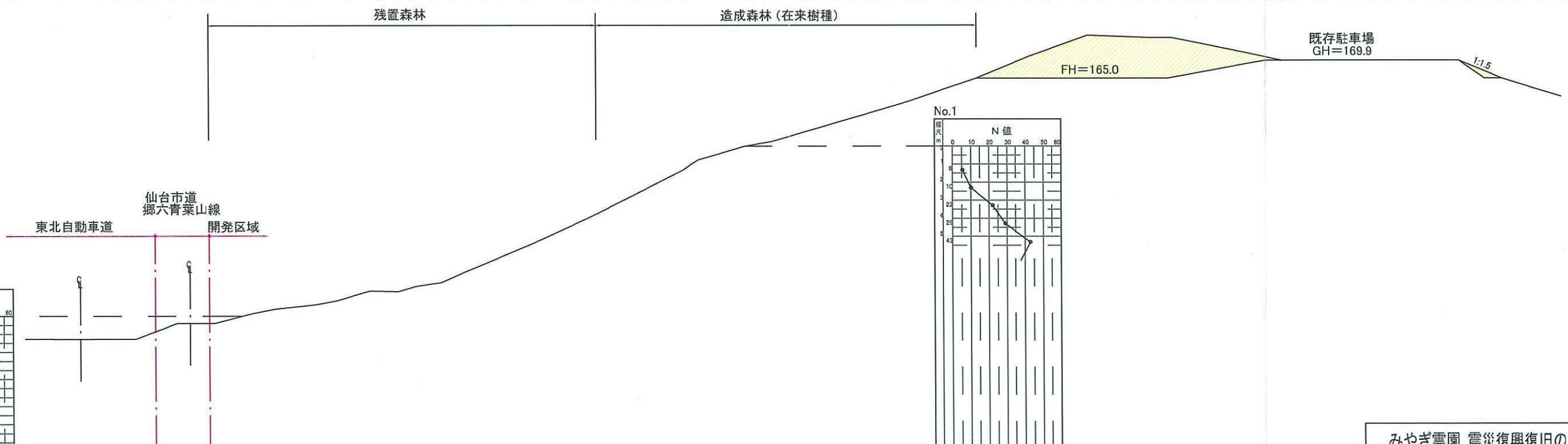


造成計画断面図 1/3

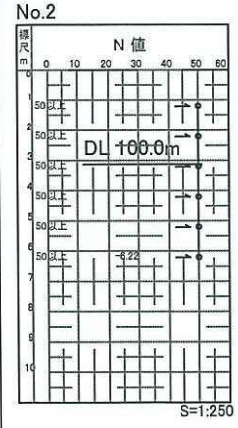
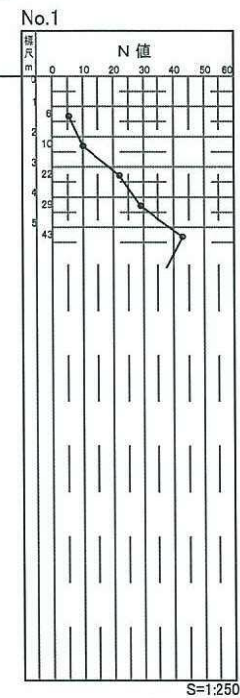
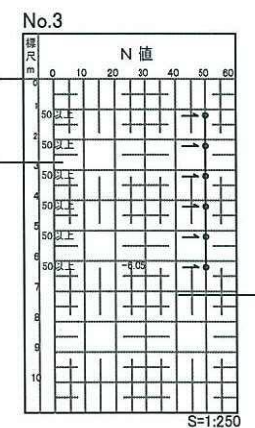
B-B'



A-A'



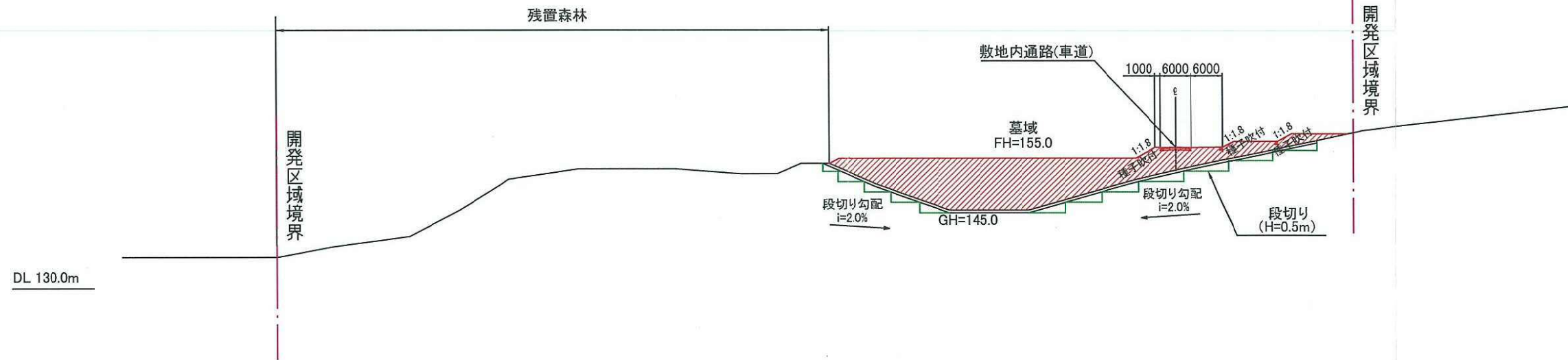
DL 100.0m



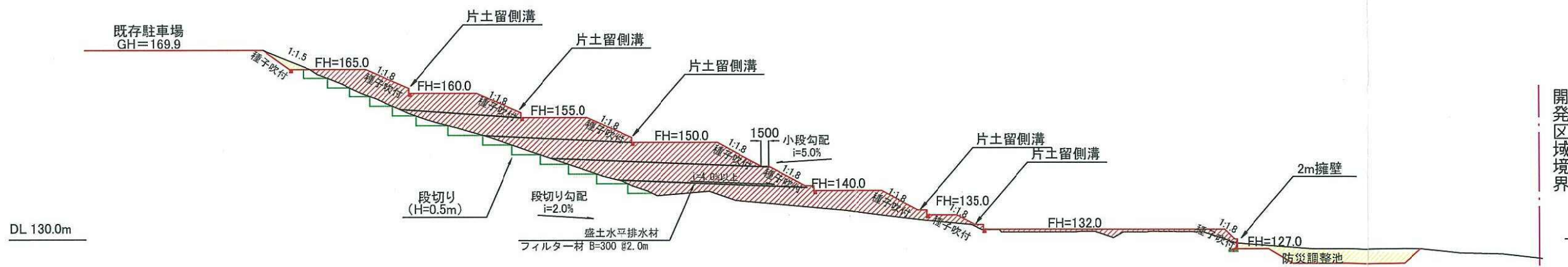
みやぎ霊園 震災復興復旧のための整備事業			
(4) -2 造成計画断面図 1/3			
縮尺	1:1,000	平成 31年 4月23日 作図	
測量	平成27年1月23日	大場 郁雄	主任
設計	平成31年4月23日	大場 郁雄	技師
株式会社 ササキカンパニーリミテド			

造成計画断面図 2/3

D-D'



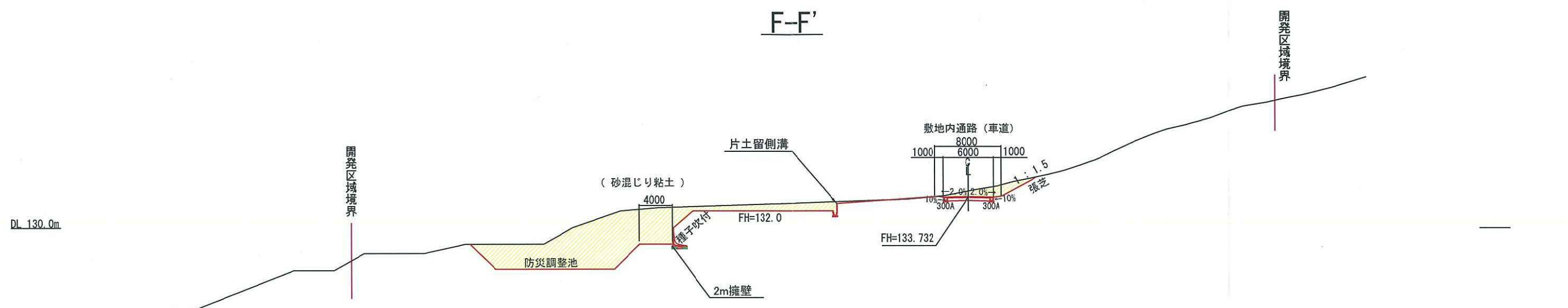
C-C'



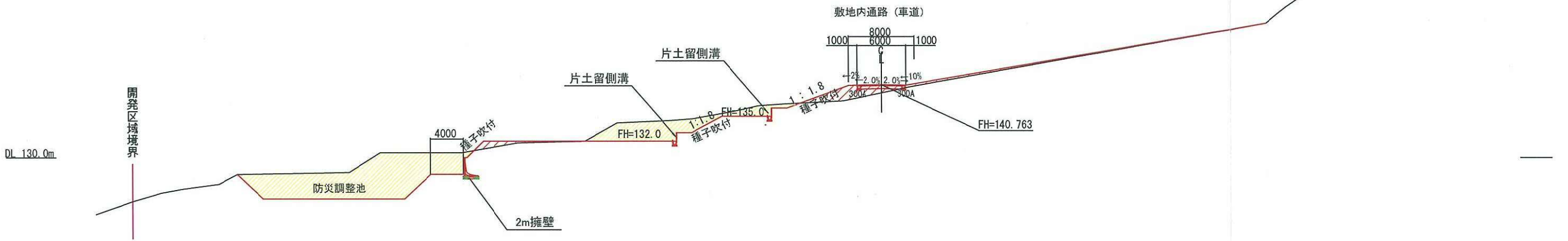
みやぎ霊園 震災復興復旧のための整備事業			
(4) -3 造成計画断面図 2/3			
縮尺	1:1,000	平成 31年 4月 23日 作図	
測量	平成27年1月23日	大場 郁雄	主任
設計	平成31年4月23日	大場 郁雄	技師
株式会社 ササキカンパニーリミテド			

造成計画断面図 3/3

F-F'



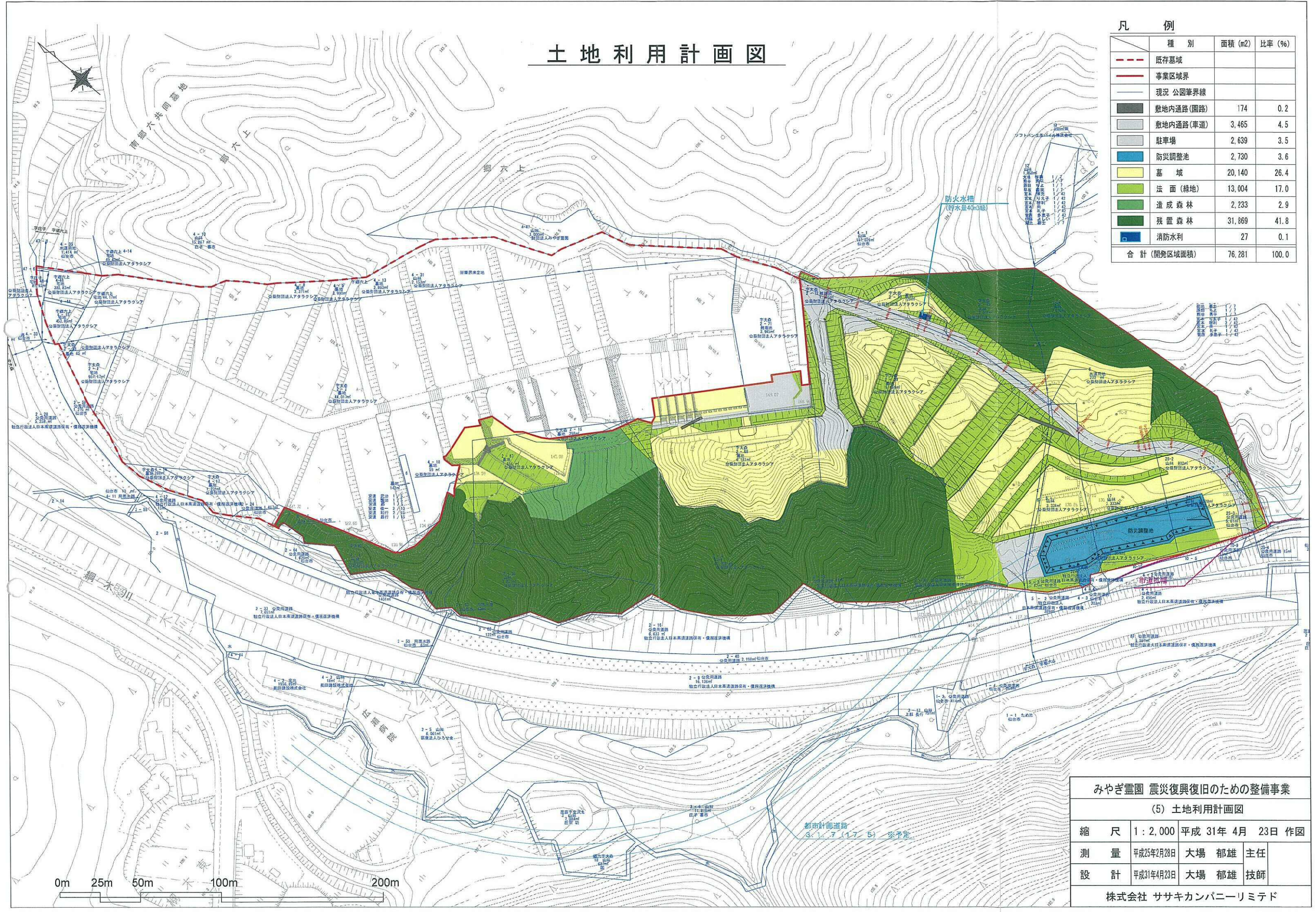
E-E'



みやぎ霊園 震災復興復旧のための整備事業				
(4) -4 造成計画断面図 3/3				
縮尺	1:500	平成31年4月23日 作図		
測量	平成27年1月23日	大場 郁雄	主任	
設計	平成31年4月23日	大場 郁雄	技師	
株式会社ササキカンパニーリミテド				

土地利用計画図

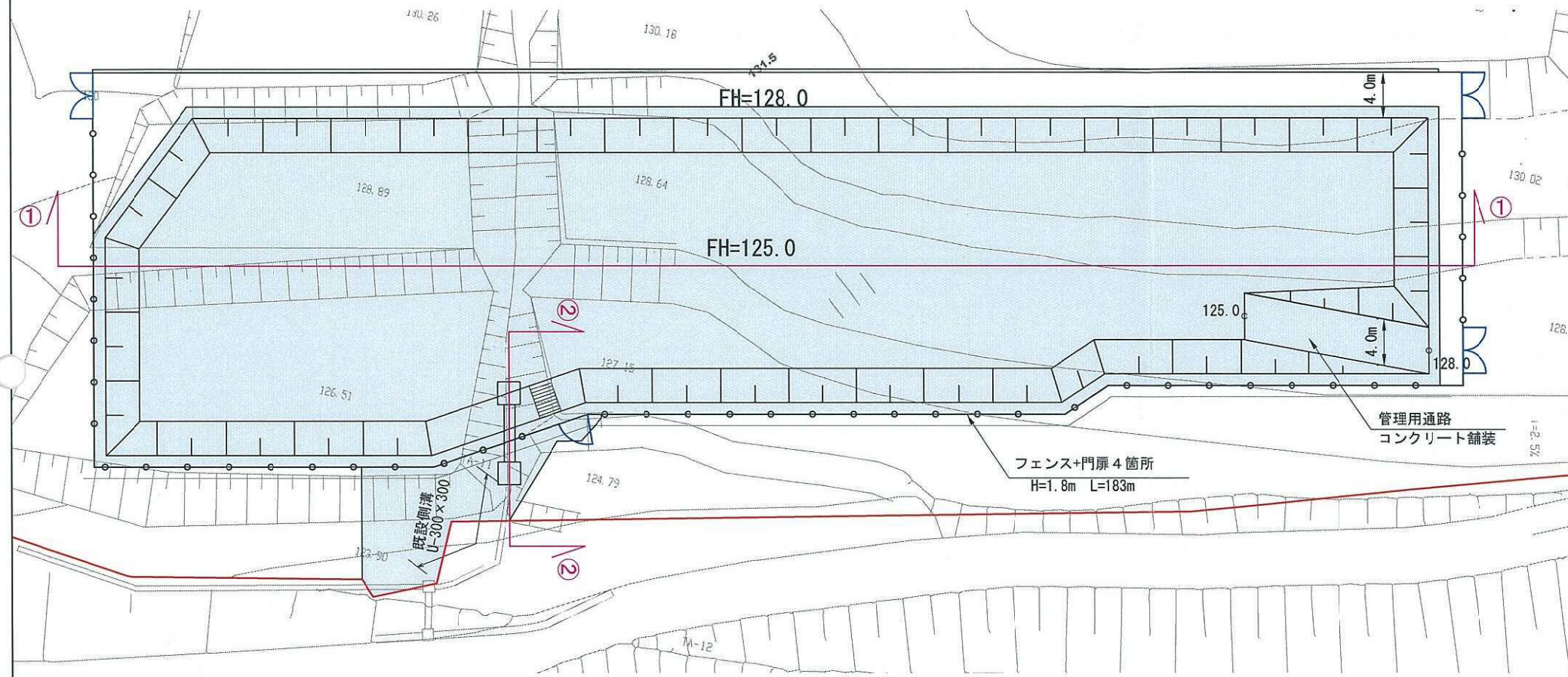
凡 例			
種 別	面積 (m ²)	比率 (%)	
--- 既存墓域			
--- 事業区域界			
--- 現況 公園界線			
■ 敷地内通路(園路)	174	0.2	
■ 敷地内通路(車道)	3,465	4.5	
■ 駐車場	2,639	3.5	
■ 防災調整池	2,730	3.6	
■ 墓 域	20,140	26.4	
■ 法 面(緑地)	13,004	17.0	
■ 造成森林	2,233	2.9	
■ 残置森林	31,869	41.8	
■ 消防水利	27	0.1	
合計(開発区域面積)	76,281	100.0	



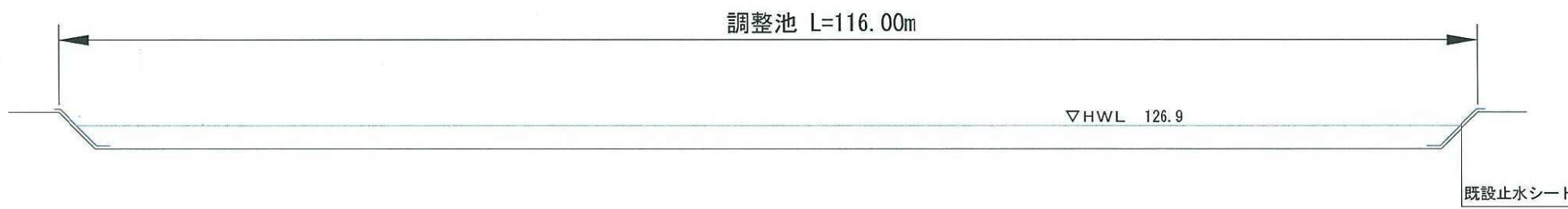
みやぎ霊園 震災復興復旧のための整備事業			
(5) 土地利用計画図			
縮 尺	1 : 2,000	平成 31年 4月 23日	作図
測 量	平成25年2月28日	大場 郁雄	主任
設 計	平成31年4月23日	大場 郁雄	技師
株式会社 ササキカンパニーリミテド			

防災調整池 構造図

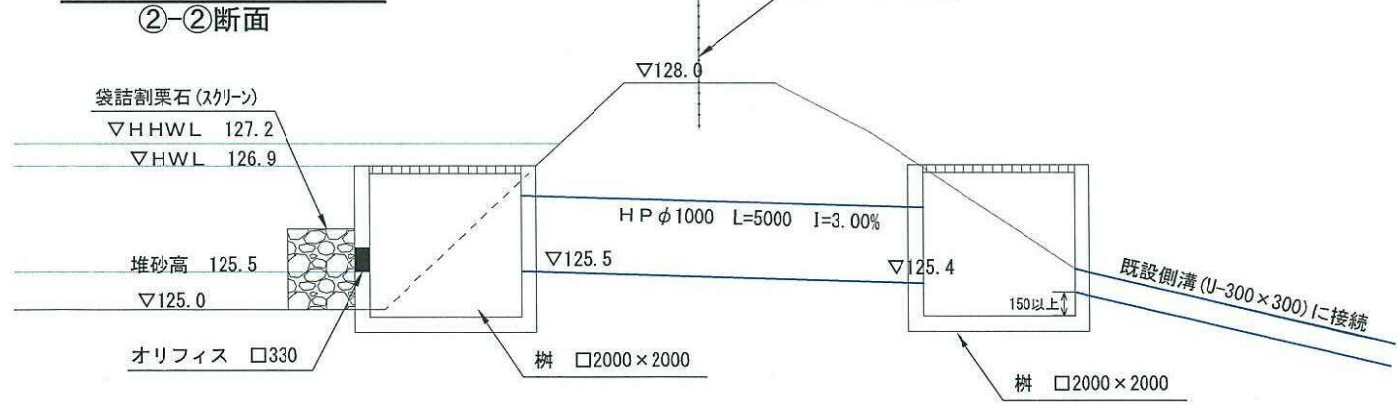
平面図 S=1:500



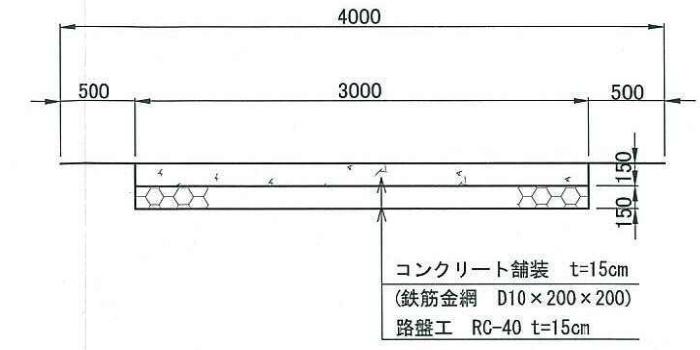
①-①断面図 S=1:500



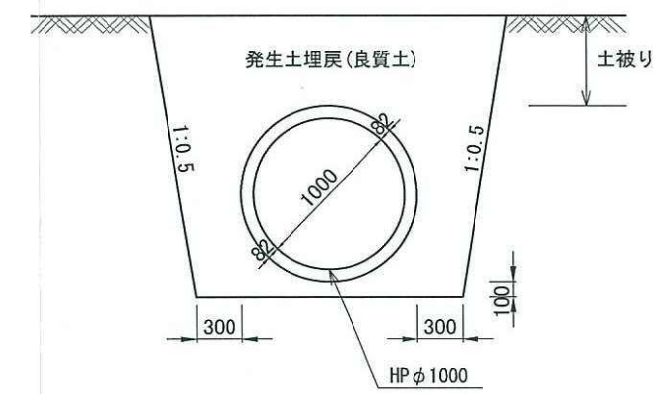
放流部構造図 S=1:100



管理用通路標準断面図 S=1:50



HPφ1000 布設標準図 S=1:50



みやぎ霊園 震災復興復旧のための整備事業			
(6) 防災調整池構造図			
縮尺	図示	平成31年4月23日 作図	
測量			主任
設計	平成31年4月23日	大場 郁雄	技師
株式会社 ササキカンパニーリミテド			

自動車主要経路図

