

平成 28年 1月 14日

仙台市長 奥山 恵美子 様

住 所 高知県土佐市家俊 1108 番地
氏 名 保岡商会株式会社
代表取締役 保岡 重敬

杜の都の風土を守る土地利用調整条例第 11 条第 1 項 (第 17 条第 2 項, 第 18 条第 7 項, 第 21 条第 2 項, 第 24 条第 1 項) の規定により, 次のとおり提出します。

開発事業の名称	仙台市上愛子地区太陽光発電用地造成工事		
種別:	区画形質の変更 水面の埋立等	工作物の新築・改築・増築・移転・用途の変更・構造等の変更 その他 ()	
開発事業の目的	太陽光発電施設を整備するため		
開発事業の内容	現在の地目が畑、山林である土地の区域内において、面積約 ^{1m²} 19,881 m ² の土地を造成し、太陽光パネル面積約 11,384 m ² を設置し、太陽光発電事業の用に供する		
事業区域の位置	仙台市青葉区上愛子字遠野原 29 番 5、39 番 5、35 番 16、35 番 18 地内		
事業区域の面積	19,881 m ²	樹林地の有無: 有 (面積:)	(無)
建築物その他の工作物の概要	工作物の用途	太陽光発電施設	
	工作物の規模	建築(築造)面積: 11,384 m ² 高さ: 1.37 m	
	著しく環境を悪化させるおそれがある工場等の有無	有	(無)
	水濁法特定事業場の有無	有 (排出水量:)	(無)
	水濁法有害物質使用特定事業場の有無	有	(無)
	一般廃棄物処理施設の有無	有	(無)
	産業廃棄物処理施設の有無	有	(無)
ダイオキシン類対策特措法特定施設の有無	有	(無)	



事業計画の作成に際し適正かつ合理的な土地利用を図る上で留意した事項	① 従前の景観を損なわないよう、外周部に緑地を配置した。 緑地の種類は、種子吹付けとし種類については、周辺緑地を調査の上決定する。 ② 野生生物被害防止のため、外柵 (H=1.50m) を設置した。 ③ 開発区域内に東北電力(株)所有の鉄塔があるため、維持管理用の道路を設置した。		
事業区域内に確保する緑地	面積: 4,184 m ² 率: 21.05%	事業区域内に残置する森林	面積: %
斜度 30 度を越える土地の有無	有 ・ (無)		
汚水及び雨水の放流先, 処理施設の有無, 並びに処理施設の概要	雨水: 防災調整池を設置する。 調節容量 2,187 m ³ 許容放流量 0.002 m ³ /s 広瀬川に直接放流する。 汚水: なし		
開発事業の実施にともなう発生集中が見込まれる自動車交通量			
事業区域内の給水に係る取水計画の概要			
開発事業の実施に際し必要と見込まれる許認可等の名称	農地法第 5 条の農地転用許可		
連絡先	住 所	多賀城市南宮字一里塚 74-10	
	担当者	所属: アーバン設計事務所	電話: 022-253-6985
		氏名: 菅原 誠	Fax: 022-253-6985

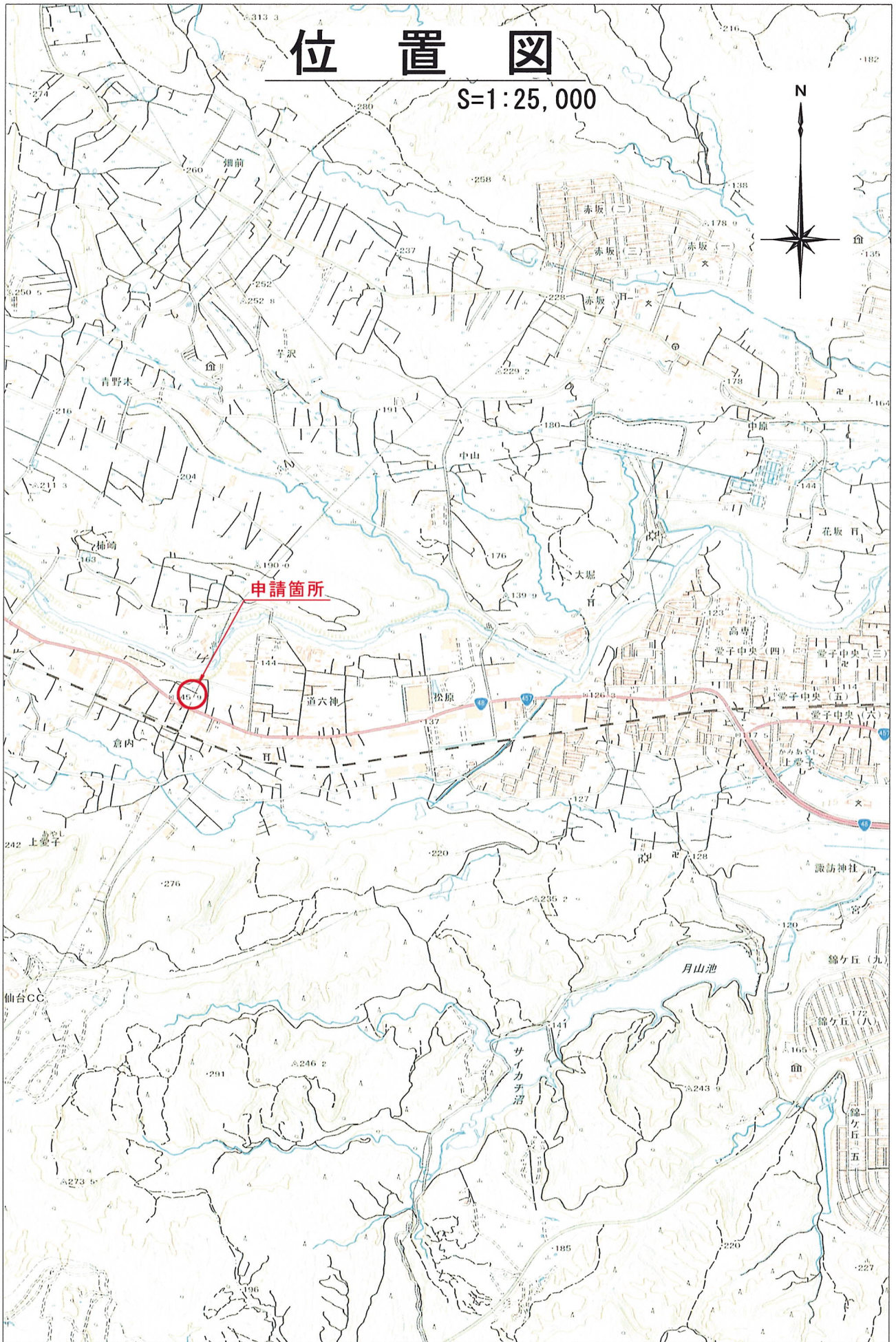
備考

- 添付図面
 - 事業区域の位置を明らかにした縮尺 1 : 10,000 以上の位置図
 - 事業区域の区域を明らかにした縮尺 1 : 5,000 以上の地形図
 - 事業区域における土地利用の現況を明らかにした縮尺 1 : 5,000 以上の地形図
 - 造成計画の概要を明らかにした縮尺 1 : 5,000 以上の平面図及び断面図
 - 事業区域における土地利用計画の概要を明らかにした縮尺 1 : 5,000 以上の平面図
 - 設置を予定する工作物の種別, 規模その他の概要を明らかにした縮尺 1 : 2,500 以上の平面図及び立面図
 - 発生集中自動車交通に係る主要な移動経路を明らかにした縮尺 1 : 10,000 以上の平面図
- 用紙の大きさは, 添付図面については日本工業規格 A3 とし, それ以外のものについては A4 とすること

位置図

S=1:25,000

N





工事名	仙台市青葉区上愛子太陽光発電所新設事業		
工事場所	仙台市青葉区上愛子字遠野原29-5 他 地内		
図面名称	区域図		
設計者	仙台市宅地造成工事設計資格者 登録番号/第216号	菅原 誠	
年月日	年 月 日	縮尺	1:2,500 番号

アーバン設計事務所

事業区域図

S=1:1,000

凡例

■■■■ 開発申請区域
 開発申請区域面積 A=19,881㎡

記号	種別
■■■■	事業区域界
■■■■	傾斜度30度以上の土地の区域 (なし)
—	測線

至 山形

国道48号線

至 仙台

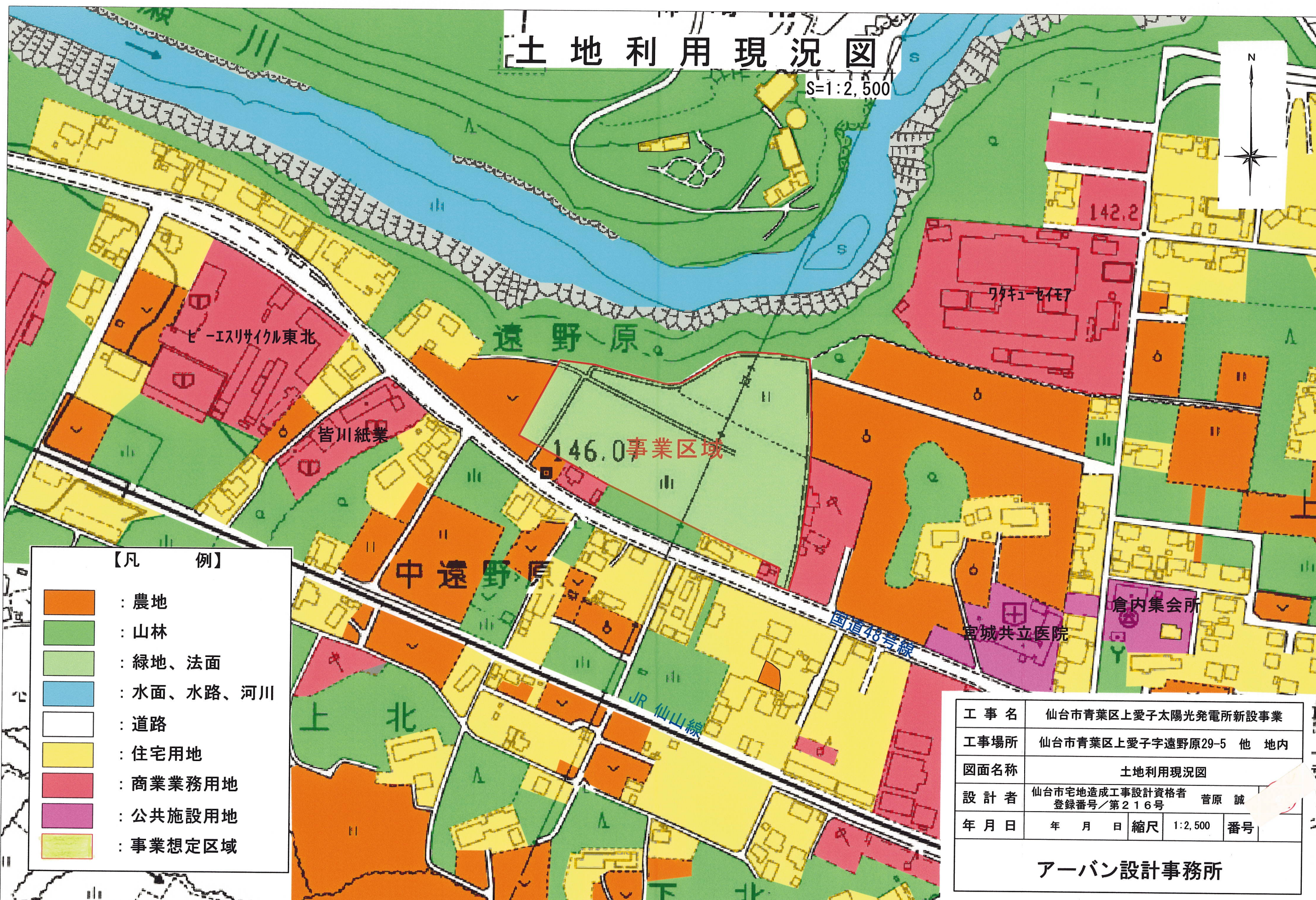
国道48号線

凡例	
■	埋設物の種類
□	コンクリート
○	プラスチック
△	金属
◇	鉄筋コンクリート
●	調査点

工事名	仙台市青葉区上愛子太陽光発電所新設事業		
工事場所	仙台市青葉区上愛子字遠野原29-5 他 地内		
図面名称	事業区域図		
設計者	仙台市定地造成工事設計資格者	登録番号	第216号
年月日	年 月 日	縮尺	1:1,000
番号	番号		
アーバン設計事務所			

土地利用現況図

S=1:2,500



【凡 例】

- : 農地
- : 山林
- : 緑地、法面
- : 水面、水路、河川
- : 道路
- : 住宅用地
- : 商業業務用地
- : 公共施設用地
- : 事業想定区域

工事名	仙台市青葉区上愛子太陽光発電所新設事業		
工事場所	仙台市青葉区上愛子字遠野原29-5 他 地内		
図面名称	土地利用現況図		
設計者	仙台市宅地造成工事設計資格者 登録番号/第216号	菅原 誠	
年月日	年 月 日	縮尺	1:2,500 番号
アーバン設計事務所			

造成計画平面図

S=1:1,000

凡例

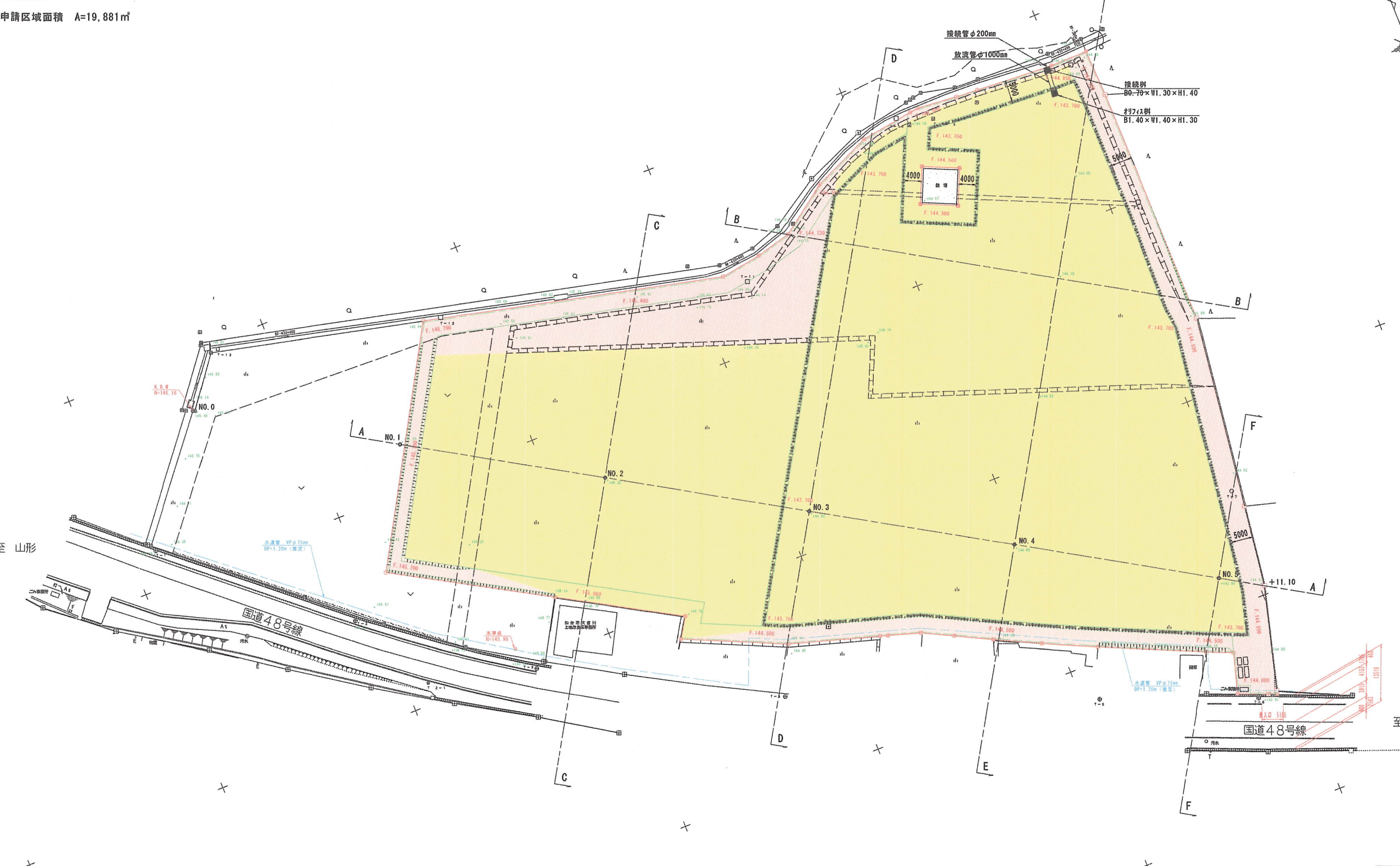
■■■■ 開発申請区域
 開発申請区域面積 A=19,881㎡

至 山形

国道48号線

国道48号線

至 仙台



凡例

■■■■	盛土盛地
■■■■	切土盛地

凡例

○	掘削線の種類
□	コンクリート構
■	プラスチック構
△	木造構
◇	金属プレート
○	計測点

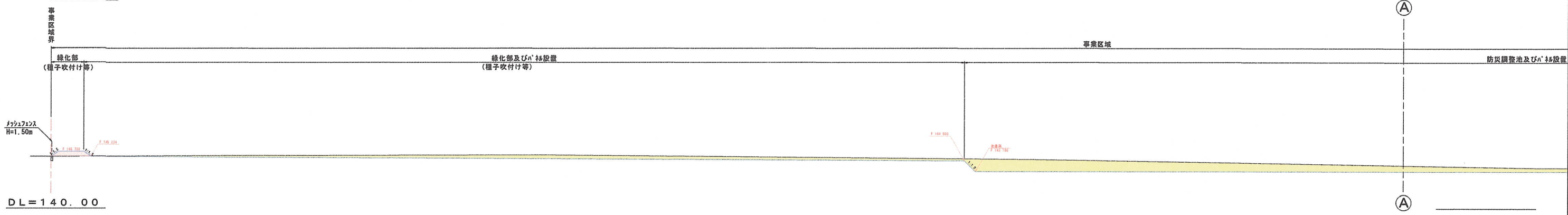
工事名	仙台市青葉区上愛子太陽光発電所新設事業		
工事場所	仙台市青葉区上愛子字遠野原29-5 他 地内		
図面名称	造成計画平面図		
設計者	仙台市宅地造成工事設計資格者 登録番号/第216号	官原 誠	◎
年月日	年 月 日	縮尺	1:1,000 番号
アーバン設計事務所			

A-A

切土 86.1 m²
盛土 4.2 m²

GH=145.20

FH=



Ⓐ

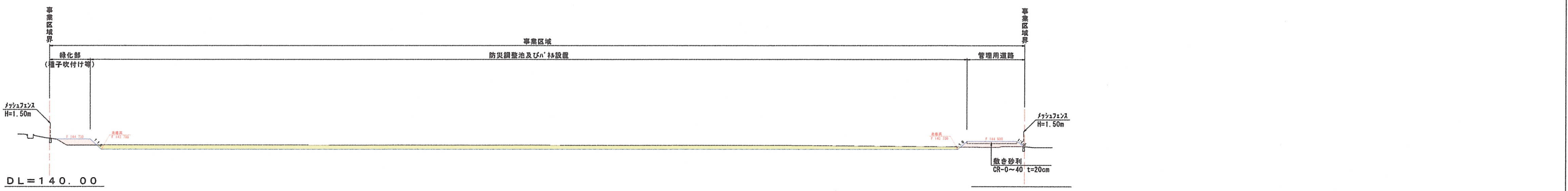
Ⓐ

B-B

切土 34.7 m²
盛土 5.7 m²

GH=144.73

FH=

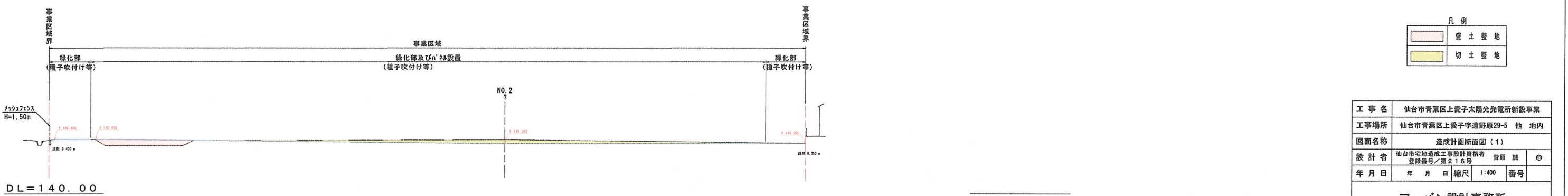


C-C

切土 11.5 m²
盛土 4.9 m²

GH=145.38

FH=



凡例

	盛土盛地
	切土盛地

工事名	仙台市青葉区上愛子太陽光発電所新設事業		
工事場所	仙台市青葉区上愛子字遠野原29-5 他 地内		
図面名称	造成計画断面図(1)		
設計者	仙台市宅地造成工事設計資格者 菅原 誠	登録番号/第216号	○
年月日	年 月 日	縮尺	1:400 番号
アーバン設計事務所			

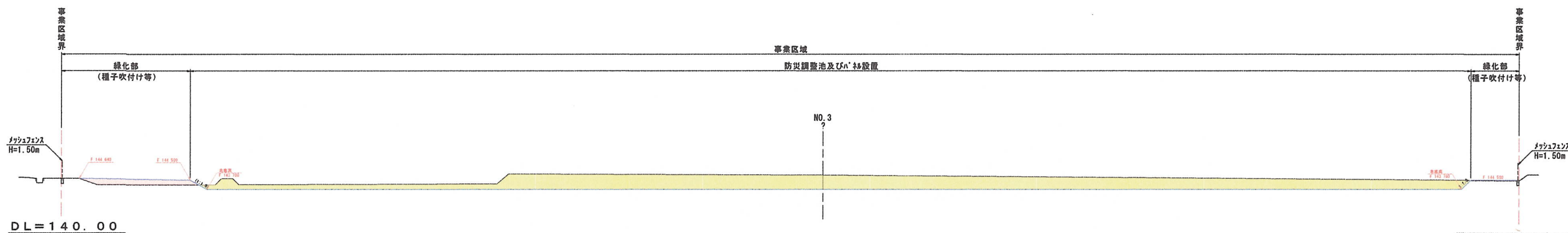
D-D

GH=144.92

FH=

切土 101.4 m²

盛土 4.4 m²



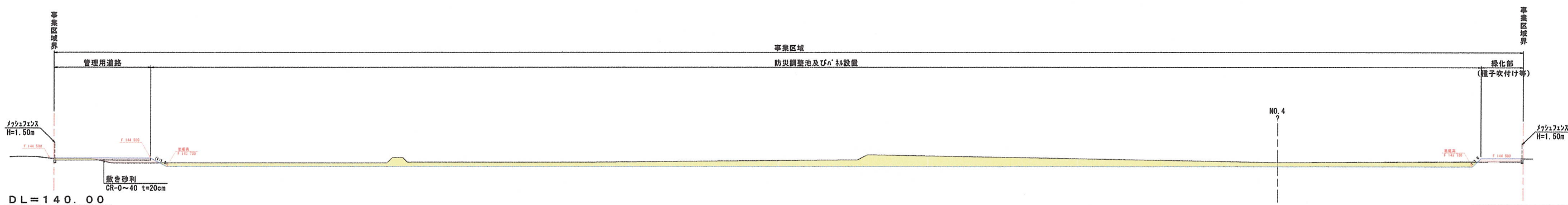
E-E

GH=144.92

FH=

切土 67.9 m²

盛土 3.8 m²



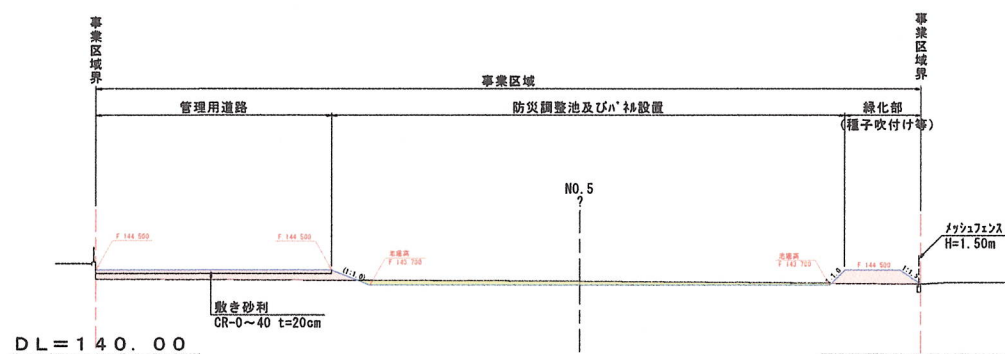
F-F

GH=143.90

FH=

切土 4.6 m²

盛土 9.5 m²



凡例	
	盛土盛地
	切土盛地

工事名	仙台市青葉区上愛子太陽光発電所新設事業		
工事場所	仙台市青葉区上愛子字遠野原29-5 他 地内		
図面名称	造成計画断面図(2)		
設計者	仙台市電地造成工事設計資格者	登録番号/第216号	管理 謹 〇
年月日	年 月 日	縮尺	1:200 番号
アーバン設計事務所			