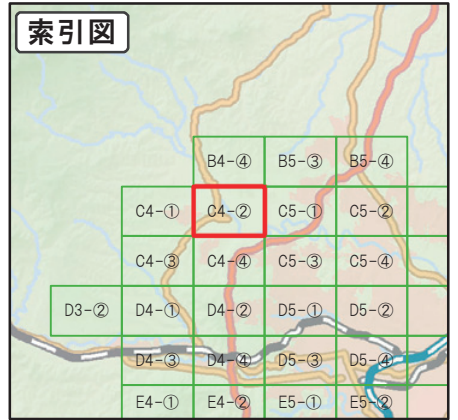
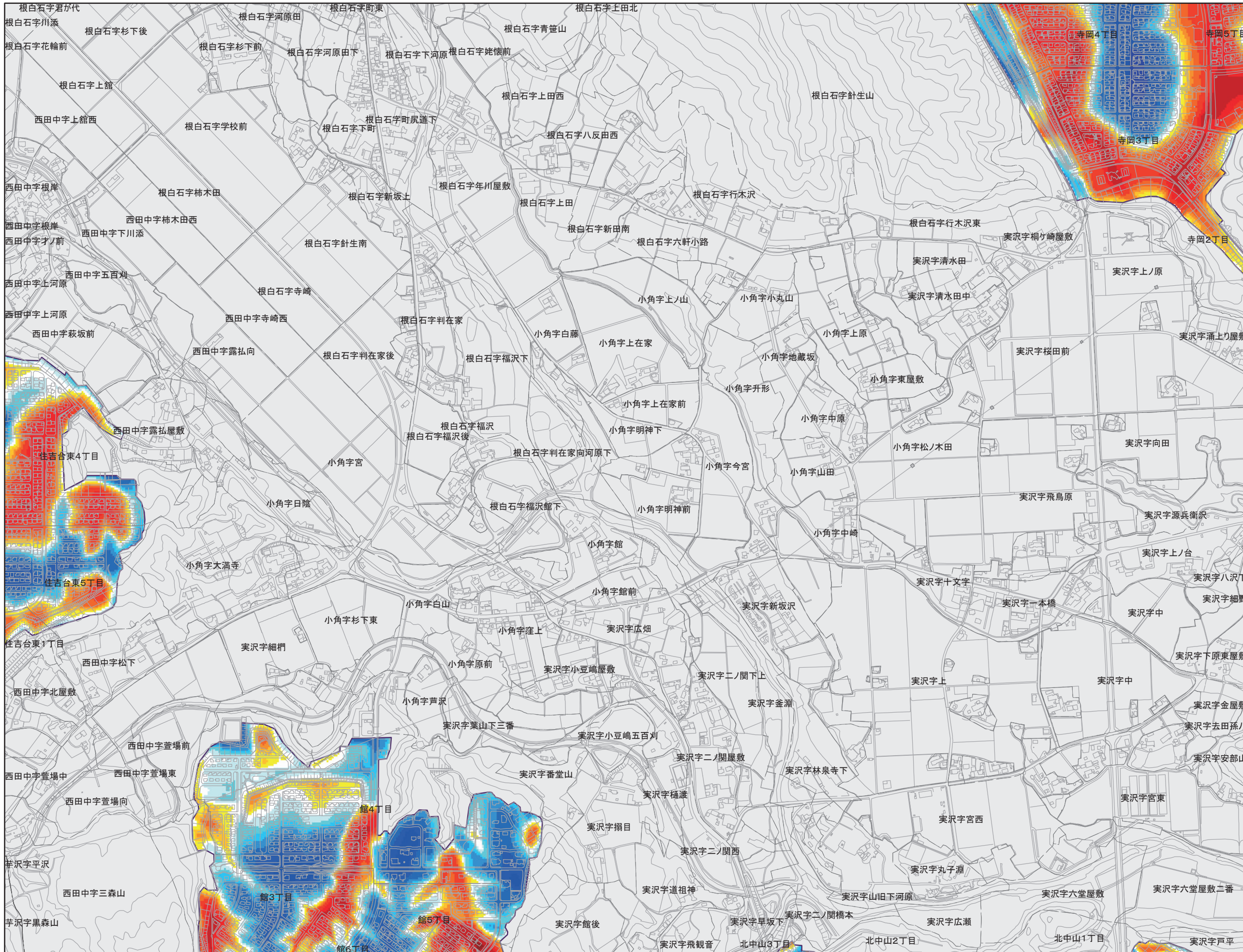
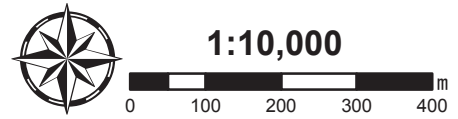
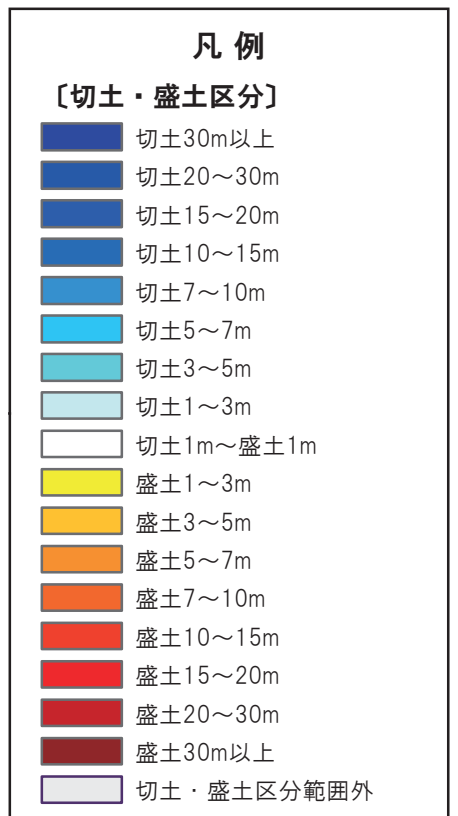


1/10,000 仙台市宅地造成履歴等情報マップ (切土・盛土図)

C4-②



- 【マップのご利用にあたって】**
- 当マップは、既存の資料を整理して作成したもので、実際とは状況が異なる場合がありますので、参考図としてご利用ください。
 - 当マップの作成に用いた各地形図の精度の違いにより誤差(高さ方向、水平方向)が含まれています。
 - 切土・盛土は、現在の地形図と昔の地形図を重ね合わせて、それぞれの標高値を比較して得られた差分(標高差)を着色して示しています。
 - 現在の地形図の作成には、国土地理院が2008年に作成した基盤地図情報(数値標高モデル)5mメッシュ(標高)および開発時の資料等を利用しています。
 - 昔の地形図の作成には、1958~1968年に作成された都市計画図および1947~1948年に撮影された米軍空中写真を利用しています。
 - 背景には、仙台市の都市計画図(1/10,000)を利用しています。



仙台市
(2013年3月作成)

※「この地図の作成に当たっては、国土地理院長の承認を得て、同院発行の基盤地図情報を使用した。(承認番号 平25情使、第56号)」