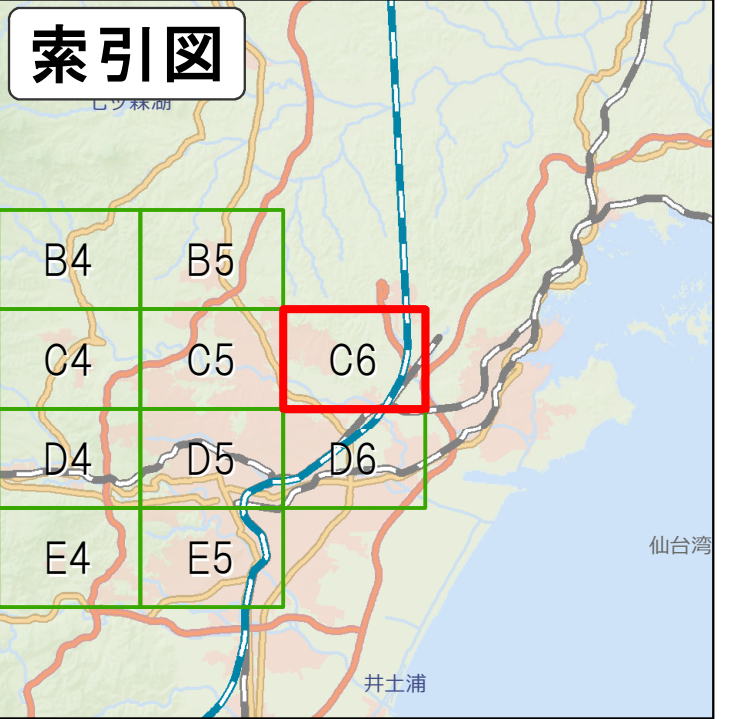
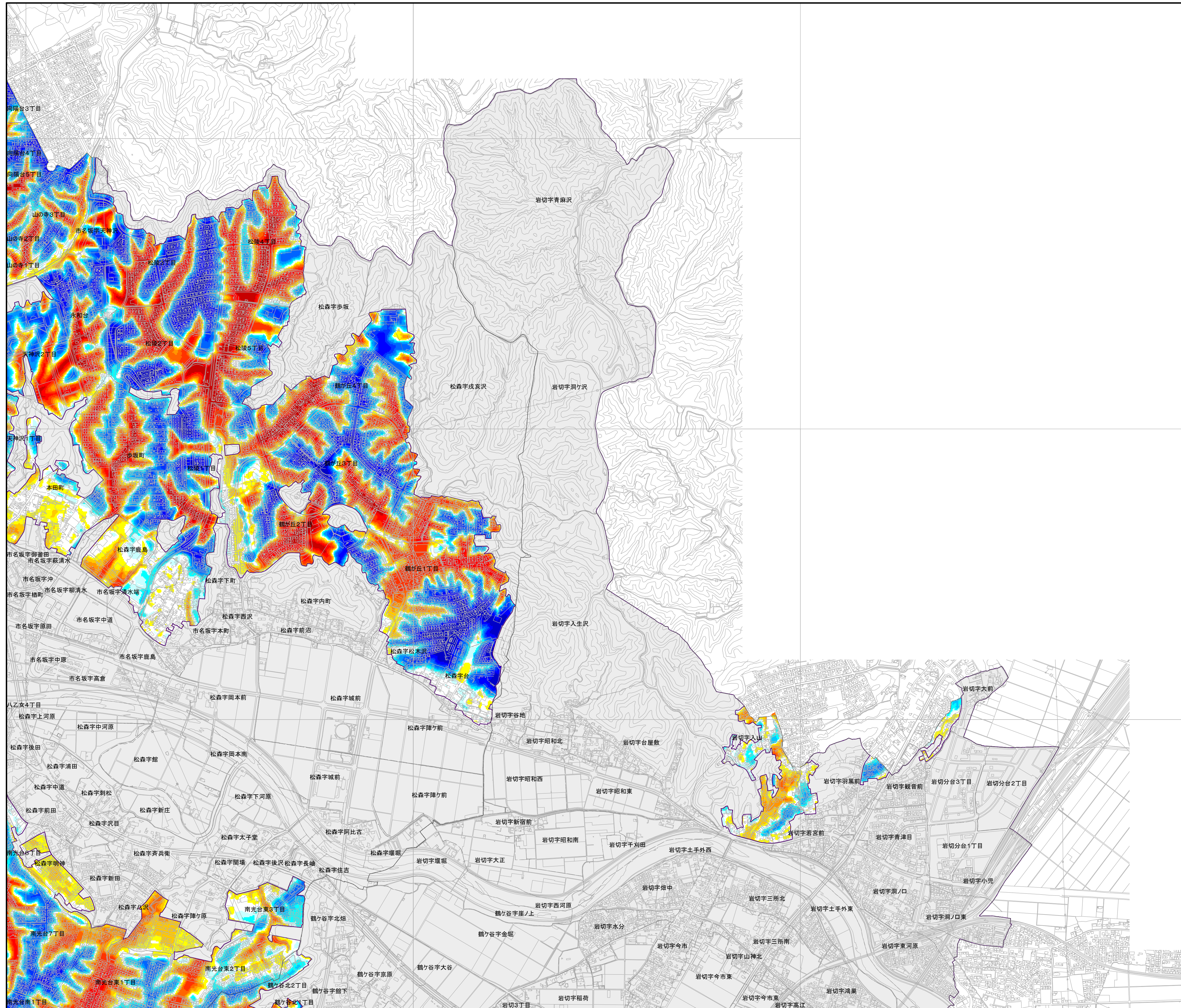


1:10,000 仙台市宅地造成履歴等情報マップ (切土・盛土図)

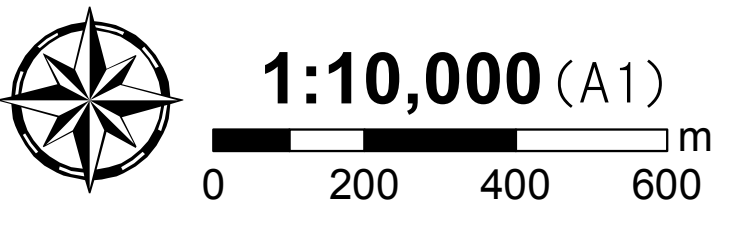


【マップのご利用にあたって】

- 当マップは、既存の資料を整理して作成したもので、実際とは状況が異なる場合がありますので、参考図としてご利用ください。
- 当マップの作成に用いた各地形図の精度の違いにより誤差(高さ方向、水平方向)が含まれています。
- 切土・盛土は、現在の地形図と昔の地形図を重ね合わせて、それぞれの標高値を比較して得られた差分(標高差)を着色して示しています。
- 現在の地形図の作成には、国土地理院が2008年に作成した基盤地図情報(数値標高モデル)5mメッシュ(標高)および開発時の資料等を利用しています。
- 昔の地形図の作成には、1958～1968年に作成された都市計画図および1947～1948年に撮影された米軍空中写真を利用しています。
- 背景には、仙台市の都市計画図(1/10,000)を利用しています。

凡例
〔切土・盛土区分〕

Dark Blue	切土30m以上
Blue	切土20～30m
Light Blue	切土15～20m
Lighter Blue	切土10～15m
Lightest Blue	切土7～10m
Cyan	切土5～7m
Light Cyan	切土3～5m
White	切土1m～盛土1m
Yellow	盛土1～3m
Orange	盛土3～5m
Light Orange	盛土5～7m
Red-Orange	盛土7～10m
Red	盛土10～15m
Dark Red	盛土15～20m
Dark Red	盛土20～30m
Dark Red	盛土30m以上
White	切土・盛土区分範囲外



仙台市
(2013年3月作成)