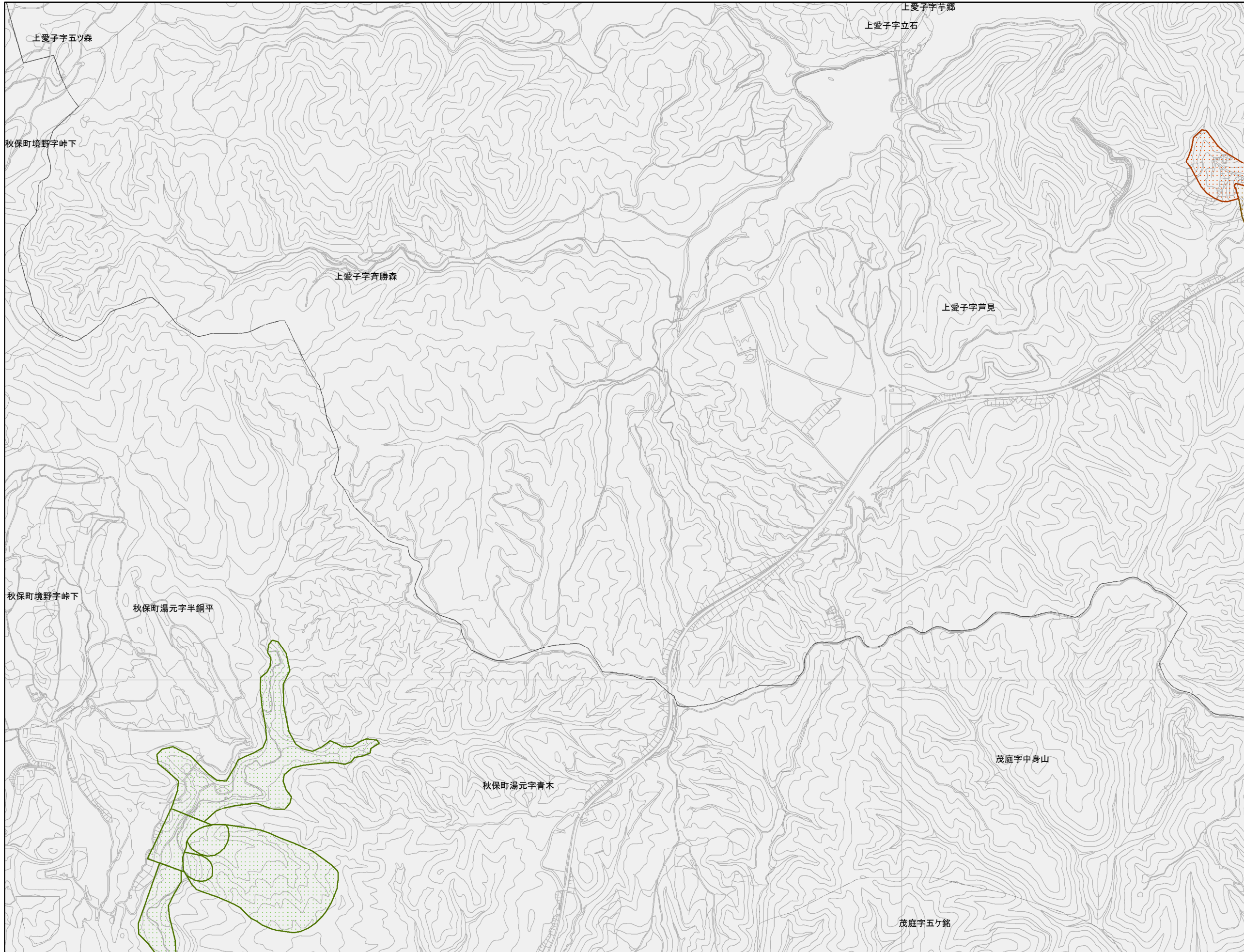


# 1/10,000 仙台市宅地造成履歴等情報マップ（土砂災害危険箇所図）

E3-②



索引図

C3-①	C3-②	C4-①	C4-②
D2-④	C3-③	C3-④	C4-③
D2-②	D3-①	D3-②	D4-①
D2-④	D3-③	D3-④	D4-③
E2-②	E3-①	<b>E3-②</b>	E4-①
E2-④	E3-③	E3-④	E4-③
	F3-②	F4-①	F4-②
	F3-④	F4-③	F4-④

- 【マップのご利用にあたって】**
- 当マップは、既存の資料を整理して作成したもので、実際とは状況が異なる場合がありますので、参考図としてご利用ください。
  - 盛土は、現在の地形図の標高値が昔の地形図の標高値より1m以上高い範囲を示しています。
  - 現在の地形図の作成には、国土地理院が2008年に作成した基盤地図情報（数値標高モデル）5mメッシュ（標高）および開発時の資料等を利用しています。
  - 昔の地形図の作成には、1958～1968年に作成された都市計画図および1947～1948年に撮影された米軍空中写真を利用しています。
  - 背景には、仙台市の都市計画図（1/10,000）を利用しています。

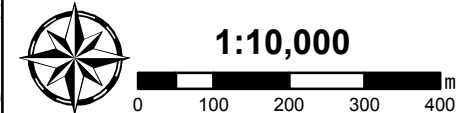
**凡例**

**〔盛土区分〕**

- 盛土1m以上
- 切土・盛土区分範囲外

**〔土砂災害危険箇所〕**

- 土石流危険溪流
- 土石流危険区域
- 地すべり危険箇所
- 急傾斜地崩壊危険箇所



仙台市  
(2013年3月作成)

※「この地図の作成にあたっては、国土地理院長の承認を得て、同院発行の基盤地図情報を使用した。（承認番号 平25情使、第56号）」