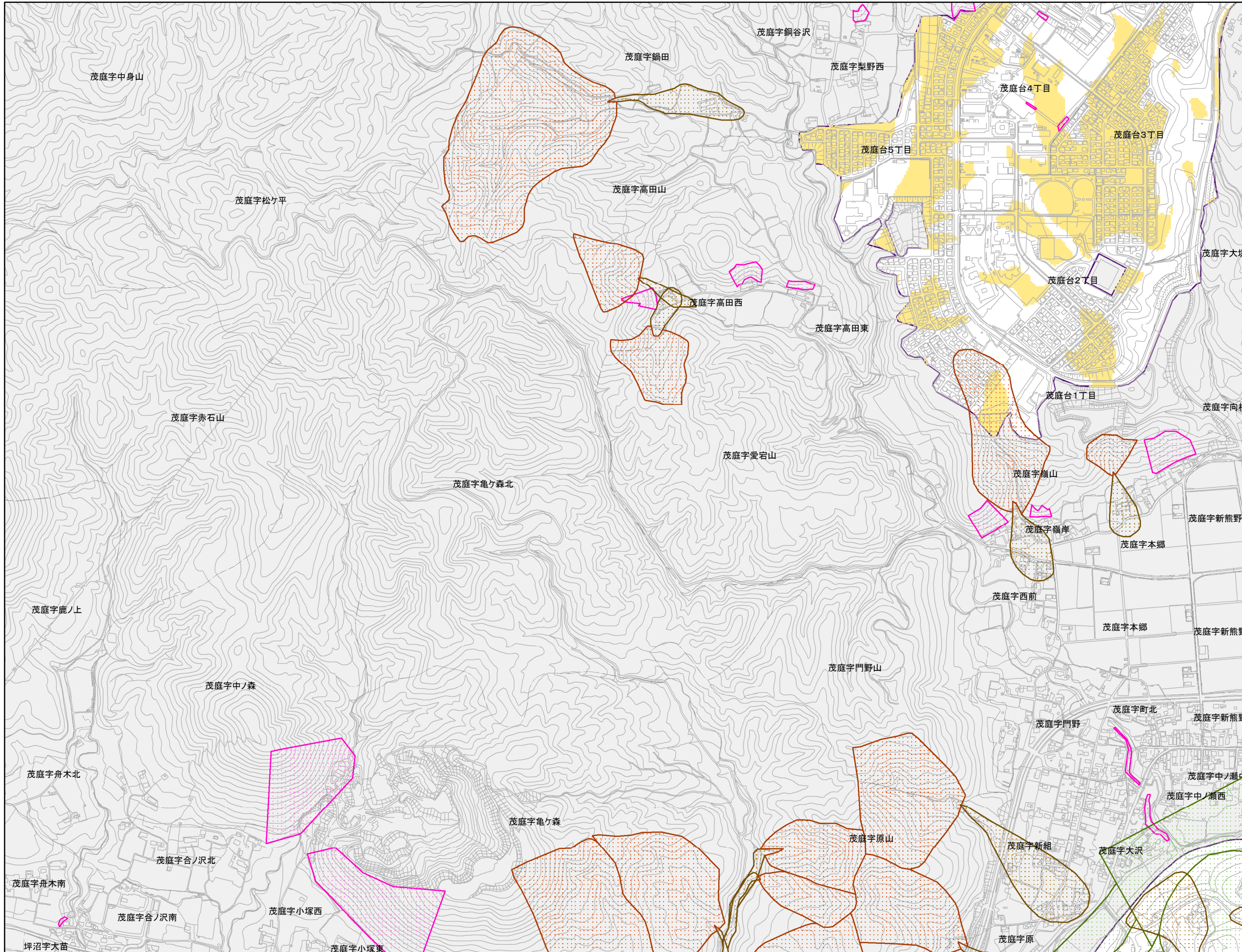


1/10,000 仙台市宅地造成履歴等情報マップ（土砂災害危険箇所図）

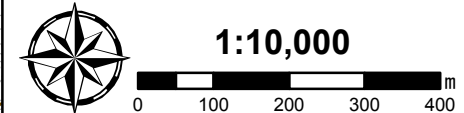
E4-③



索引図				
C3-④	C4-③	C4-④	C5-③	
D3-①	D3-②	D4-①	D4-②	D5-①
D3-③	D3-④	D4-③	D4-④	D5-③
E3-①	E3-②	E4-①	E4-②	E5-①
E3-③	E3-④	E4-③	E4-④	E5-③
F3-②	F4-①	F4-②	F5-①	
F3-④	F4-③	F4-④		

- 【マップのご利用にあたって】**
- 当マップは、既存の資料を整理して作成したもので、実際とは状況が異なる場合がありますので、参考図としてご利用ください。
 - 盛土は、現在の地形図の標高値が昔の地形図の標高値より1m以上高い範囲を示しています。
 - 現在の地形図の作成には、国土地理院が2008年に作成した基盤地図情報（数値標高モデル）5mメッシュ（標高）および開発時の資料等を利用しています。
 - 昔の地形図の作成には、1958～1968年に作成された都市計画図および1947～1948年に撮影された米軍空中写真を利用しています。
 - 背景には、仙台市の都市計画図（1/10,000）を利用しています。

- 凡例**
- 〔盛土区分〕**
- 盛土1m以上
 - 切土・盛土区分範囲外
- 〔土砂災害危険箇所〕**
- 土石流危険溪流
 - 土石流危険区域
 - 地すべり危険箇所
 - 急傾斜地崩壊危険箇所



仙台市
(2013年3月作成)

※「この地図の作成にあたっては、国土地理院長の承認を得て、同院発行の基盤地図情報を使用した。（承認番号 平25情使、第56号）」