

## 6.1.5 景観等

### (1) 景観

#### ア 自然的景観資源及び歴史的・文化的景観資源の状況

概況調査地域における自然的景観資源及び歴史的・文化的景観資源の分布状況は、表 6.1.5-1～3 及び図 6.1.5-1 に示すとおりである。

地形・地質・自然現象や自然的景観資源は、事業予定地東側の大沼、赤沼、南長沼、井土浦、名取川・七北田川河口、仙台湾海岸にみられる。

歴史的・文化的景観資源としては、指定文化財等が存在する。

また、事業予定地周辺には、仙台平野の原風景である屋敷林（居久根）のある田園風景がみられ、屋敷林（居久根）は長喜城地区と広瀬地区にみられる。

事業予定地は、ほとんどが水田で景観資源はない。

表 6.1.5-1 学術上重要な地形・地質・自然現象

No	件名	選定理由	保全の状況	概要
1	大沼、赤沼、南長沼	仙台平野の原景観を残す湖	—	仙台平野がかつて一面の谷地、沼地であった名残
2	井土浦・名取川河口・七北田川河口など	潟湖・河口干潟・砂浜海岸の典型例、かつ、動植物の重要な生息地	仙台湾海浜県自然環境保全地域	潟湖、河口干潟、(近世の)運河などを伴う砂浜海岸。植生的にも、また、鳥類の生息地としても重要である。

※上表の1、2については、東北地方太平洋沖地震による浸水の影響がみられる  
出典：平成6年度自然環境基礎調査報告書（平成7年3月 仙台市）

表 6.1.5-2 自然景観資源

No	名称	種類	概要	見られ方	インパクト	保全の状況
1	井土浦	湖沼	分類：潟湖 面積 270,000 m <sup>2</sup> 水深 1.4m 湖岸線延長 4,900m 貞山堀の陸側には大規模なヨシ原。	近・中	人の立入り、道路開発、水辺の開発、周辺の開発、ゴミの投機	仙台湾海浜県自然環境保全地域
2	南長沼	湖沼	仙台平野の原型をとどめる湿地状の湖沼。 分類：低地湖沼 面積 20,000 m <sup>2</sup> 水深 0.8m 湖岸線延長 900m	近	人の立入り、農林業開発、道路開発、周辺の開発	—
3	大沼	湖沼	仙台平野の原型をとどめる湿地状の湖沼。 分類：低地湖沼 面積 170,000 m <sup>2</sup> 水深 5.5m 標高 2m 湖岸線延長 2,200m	近・中	人の立入り、農林業開発、道路開発、周辺の開発	—
4	仙台湾砂浜海岸(深沼海岸)	砂浜・磯浜	山元町から続く砂浜海岸の一部。名取川河口から七北田川河口まで。砂浜の内陸側には、クロマツ林、貞山堀がある。 分類：砂浜 延長 9.5km 幅 60m	近・中・遠	人の立入り、道路開発、水辺の開発、周辺の開発	仙台湾海浜県自然環境保全地域

※上表の1から4については、東北地方太平洋沖地震による浸水の影響がみられる  
出典：平成6年度自然環境基礎調査報告書（平成7年3月 仙台市）

表 6.1.5-3 歴史的・文化的景観資源

	No	名称	種類	所在地
建造物	1	陸奥国分寺薬師堂 附 厨子1基・棟札1枚	国指定-重要文化財	若林区木ノ下3丁目8-1
	2	白山神社本殿	県指定	若林区木ノ下3丁目9-1
	3	陸奥国分寺薬師堂仁王門	県指定	若林区木ノ下3丁目8-1
	4	成覚寺山門（旧浄眼院殿霊屋門）	市指定	若林区新寺3丁目10-12
	5	泰心院山門（旧仙台藩藩校養賢堂正門）	市指定	若林区南鍛冶町100
	6	毘沙門堂唐門	市指定	若林区荒町206番地
	7	門間筆笥店主屋	国登録	若林区南鍛冶町143
	8	門間筆笥店板倉	国登録	若林区南鍛冶町143
	9	門間筆笥店稲荷社	国登録	若林区南鍛冶町143
	10	門間筆笥店指物工房	国登録	若林区南鍛冶町143
	11	門間筆笥店塗り工房	国登録	若林区南鍛冶町143
	12	松音寺山門	市登録	若林区新寺4丁目6-28
	13	陸奥国分寺鐘楼	市登録	若林区木ノ下3丁目8
	14	陸奥国分寺準胝観音堂	市登録	若林区木ノ下2丁目4
	15	冷源寺山門	市登録	若林区成田町125
史跡	16	陸奥国分寺跡	国指定	若林区木ノ下2丁目、3丁目
	17	陸奥国分尼寺跡	国指定	若林区白萩町
	18	遠見塚古墳	国指定	若林区遠見塚1丁目ほか
	19	三沢初子の墓など	市指定	宮城野区榴岡5丁目4
	20	刀工本郷国包各代の墓所	市指定	若林区新寺2丁目7-33
天然 記念物	21	苦竹のイチョウ	国指定	宮城野区銀杏町7-36
	22	朝鮮ウメ	国指定	若林区古城2丁目

出典：仙台市の指定・登録文化財（データベース） 仙台市教育委員会文化財課

※「国指定」、「県指定」、「市指定」とは、文化財の中で特に重要なものについて国や県及び市が法律や条例に基づき指定し、指定文化財として保護の対象としているものである。「重要文化財」とは、「国指定」の有形文化財のうち、文化的・学術的に特に重要なものを指す。

「国登録」、「県登録」、「市登録」とは、指定文化財として指定されていないが、保存及び活用の措置が特に必要とされるものを国や県及び市が法律や条例に基づき文化財登録原簿に登録し、登録文化財として保護措置を講ずるものである。

※上表の景観資源については、東北地方太平洋沖地震による浸水の影響はなかった

### イ その他の環境資源

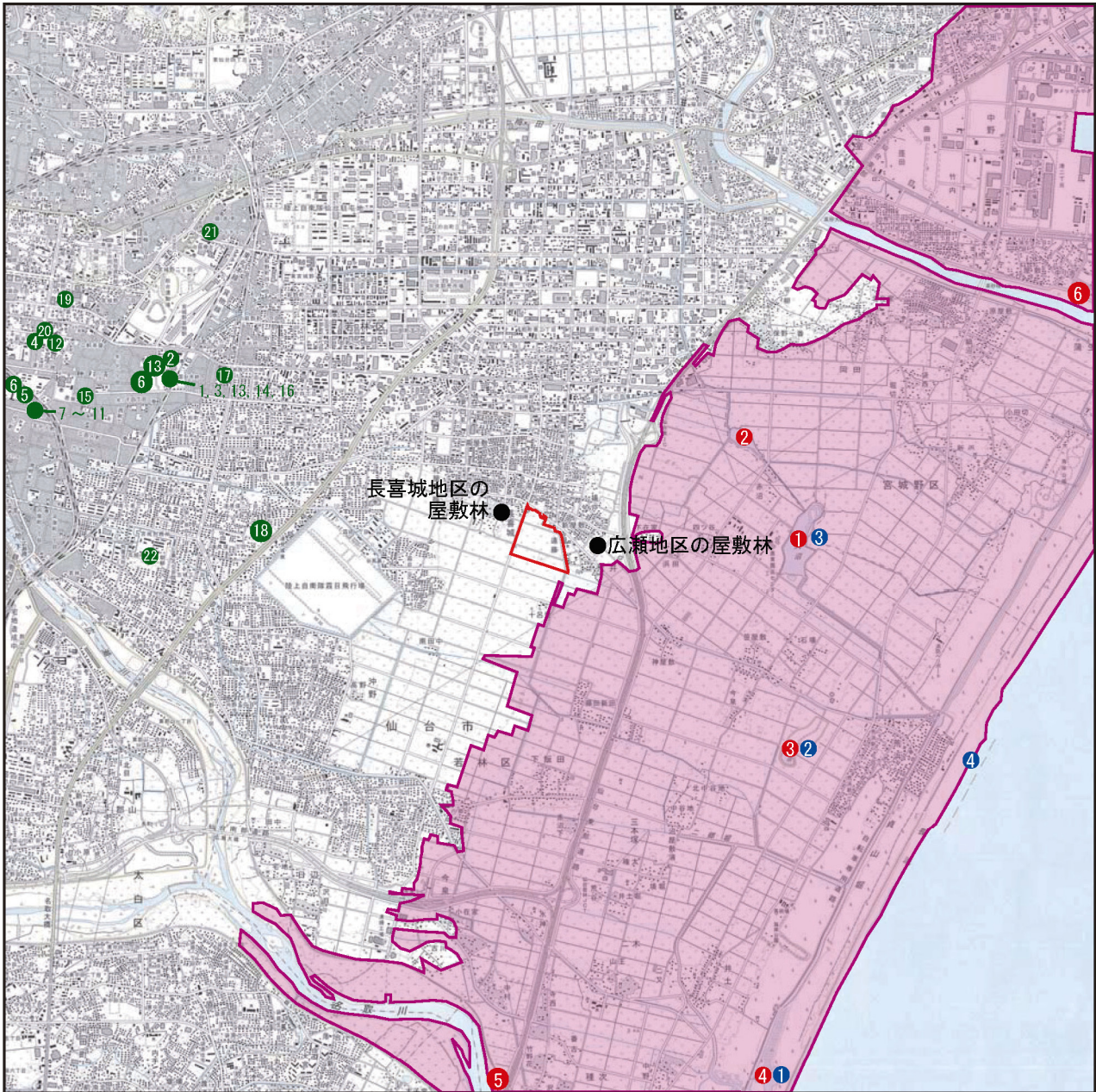
平成6年度自然環境基礎調査報告書（平成7年3月、仙台市）では、地域の歴史・文化を背景とした資源の分布について、市内の中学校区単位で「家のそばで将来まで残したいもの・大切にしたいもの」についてアンケート調査が実施されている。

その結果は、表 6.1.5-4 及び図 6.1.5-2 に示すとおりである。

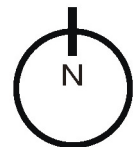
表 6.1.5-4 家のそばで将来まで残したいもの・大切にしたいもの

区	学校名	残したいもの・大切なもの
宮城野	宮城野	榴ヶ岡公園、梅田川
	東仙台	梅田川
	東華	榴ヶ岡公園、薬師堂、榴ヶ岡天満宮
	田子	田園風景、七北田川
若林	八軒	広瀬川
	南小泉	薬師堂、遠見塚古墳
	六郷	田園風景、貞山堀、広瀬川
	七郷	深沼海岸（松林舎）
太白	沖野	広瀬川、田園風景
	中田	柳生和紙、中田神社、名取川
	郡山	広瀬川、郡山遺跡、諏訪神社
	袋原	落合観音、名取川

出典：平成6年度自然環境基礎調査報告書（平成7年3月 仙台市）



出典：平成6年度自然環境基礎調査報告書 平成7年 仙台市  
 ※浸水区域は、「東北地方太平洋沖地震・日本地理学会災害対応本部津波被災マップ (2011.4.9)」を基に作成  
 ※東北地方太平洋沖地震による浸水の影響があった注目すべき景観資源が見られる



縮尺 1/60,000



凡例



事業予定地

地形・地質・自然現象

- ①大沼
- ②赤沼
- ③南長沼
- ④井土浦
- ⑤名取川河口
- ⑥七北田川河口

自然景観

- ①井土浦
- ②南長沼
- ③大沼
- ④仙台湾砂浜海岸 (深沼海岸)

歴史的・文化的景観

- ①陸奥国分寺薬師堂附 厨子1基・棟札1枚
- ②白山神社本殿
- ③陸奥国分寺薬師堂仁王門
- ④成覚寺山門 (旧浄眼院殿霊屋門)
- ⑤泰心院山門 (旧仙台湾藩藩校養賢堂正門)
- ⑥毘沙門堂唐門
- ⑦門間筆笥店主屋
- ⑧門間筆笥店板倉
- ⑨門間筆笥店稲荷社
- ⑩門間筆笥店指物工房
- ⑪門間筆笥店塗り工房

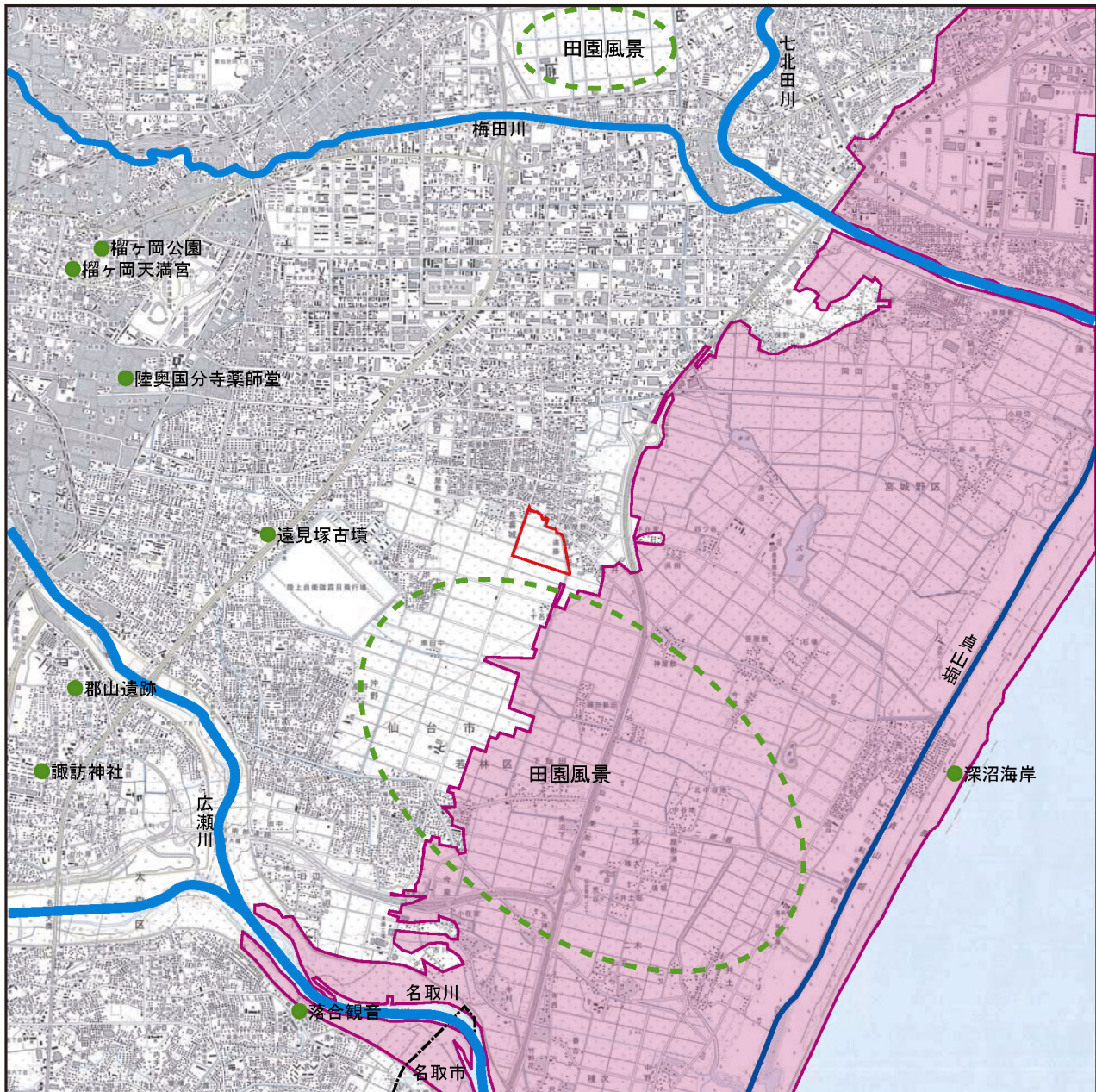
- ⑫松音寺山門
- ⑬陸奥国分寺鐘楼
- ⑭陸奥国分寺準胝観音堂
- ⑮冷源寺山門
- ⑯陸奥国分寺跡
- ⑰陸奥国分尼寺跡
- ⑱遠見塚古墳
- ⑲三沢初子の墓など
- ⑳刀工本郷国包各代の墓所
- ㉑苦竹のイチヨウ
- ㉒朝鮮ウメ



浸水区域

図 6.1.5-1 注目すべき景観資源の分布状況図

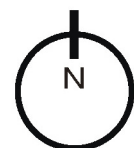




出典：平成6年度自然環境基礎調査報告書 平成7年 仙台市  
 ※浸水区域は、「東北地方太平洋沖地震・日本地理学会災害対応本部津波被災マップ (2011.4.9)」を基に作成  
 ※東北地方太平洋沖地震による浸水の影響があった景観資源が見られる

凡 例

- 事業予定地
- その他の環境資源
- 浸水区域



縮尺 1/60,000



図 6.1.5-2 その他の環境資源図



## ウ 眺望の状況

概況調査地域における眺望は、事業予定地の南西から北東にかけての南側については、仙台平野の代表的な田園景観が広がっているのに対し、北側にかけては市街地を中心とした都市的な眺望景観が広がっている。

事業予定地の主要な眺望地点としては、表 6.1.5-5 及び図 6.1.5-3 に示すとおりである。

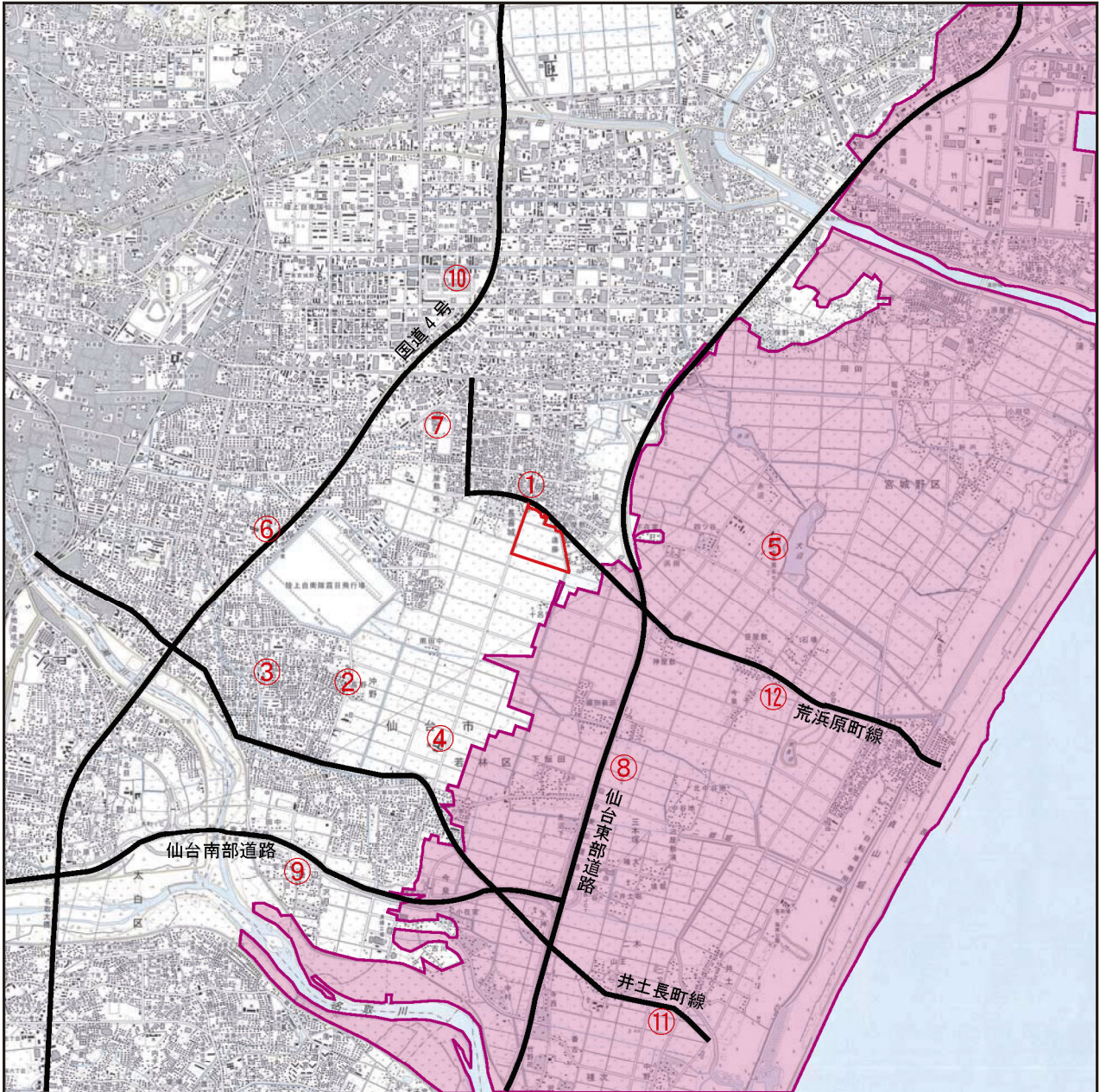
しかし、概況調査地域が平坦な地形であることから、事業予定地近傍や、事業予定地との間が田園となる眺望地点以外は、事業予定地は建物や盛土構造の道路等に遮られ、確認できない。

表 6.1.5-5 主な眺望地点

区分	番号	施設等の名称
公共施設等	1	七郷市民センター
	2	沖野市民センター
	3	仙台市立沖野小学校
	4	仙台東高等学校
公園・レクリエーション施設	5	農業園芸センター
	6	遠見塚古墳
	7	ウェルサンピア
移動線としての視点	8	仙台東部道路
	9	仙台南部道路
	10	国道 4 号
	11	井土長町線
	12	荒浜原町線

## エ 景観保全上の留意点

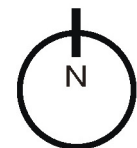
事業予定地周辺には、仙台平野の代表的な田園景観が広がっているため、用途地域や地区計画等において建築物の誘導や宅地内緑化等を促進し、既存市街地と田園景観との調和に留意する。



※浸水区域は、「東北地方太平洋沖地震・日本地理学会災害対応本部津波被災マップ (2011.4.9)」を基に作成  
 ※東北地方太平洋沖地震による浸水の影響があった眺望地点が見られる

凡例

- 事業予定地
  - ① 七郷市民センター
  - ② 沖野市民センター
  - ③ 仙台市立沖野小学校
  - ④ 仙台東高等学校
  - ⑤ 農業園芸センター
  - ⑥ 遠見塚古墳
  - ⑦ ウェルサンピア
  - ⑧ 仙台東部道路
  - ⑨ 仙台南部道路
  - ⑩ 国道4号
  - ⑪ 井土長町線
  - ⑫ 荒浜原町線
- 
- 浸水区域



縮尺 1/60,000



図 6.1.5-3 主な眺望地点位置図



## (2) 自然との触れ合いの場

### ア 概況調査地域の自然との触れ合いの場の状況

#### (ア) 地域制緑地

概況調査地域には、表 6.1.5-6 に示すとおり、県自然環境保全地域、風致地区等の地域制緑地（法令に基づくもの）が指定されている。

表 6.1.5-6 地域制緑地（法令に基づくもの）

区分	名称	面積等
県自然環境保全地域	仙台湾海浜県自然環境保全地域	1,507.69 ha
風致地区	安養寺風致地区	68.1 ha
広域公園	海岸公園	551.2 ha
都市計画緑地	広瀬川緑地	181.7 ha

出典：宮城県土地利用規制図、宮城県土地利用基本計画図、仙台市公園・緑地等配置図

#### (イ) 海辺、河川、湖沼との親水

概況調査地域には、仙台市内唯一の海水浴場である深沼海水浴場がある。また、七北田川から名取川にかけての海岸沿いには、仙台自然休養林（160.93ha）が整備されており、市民の身近な緑、自然観察の場として利用されている。

河川との親水事業としては、表 6.1.5-7 に示すとおり、名取川、広瀬川、笹川において、国土交通省による名取川直轄総合水系環境整備事業等が行われている。

また、大沼では、親水性の高い水辺整備が行われているほか、概況調査地域には、主要河川に対する河川愛護会があり、その概要は、表 6.1.5-8 に示すとおりである。

表 6.1.5-7 河川との親水事業

事業名	地区／事業内容	年次	事業概要
名取川直轄総合水系環境整備事業	広瀬川地区 水辺の楽校	平成 10 年度 ～11 年度	緩傾斜堤防、アクセス施設整備（階段・スロープ）、高水敷調整
	袋原地区 河道整備	平成 11 年度	ワンドによる水辺整備
	広瀬川地区 水環境整備	平成 12 年度 ～15 年度	導水施設（取水ポンプ場）、流量観測施設の設置
	笹川地区 利用促進	平成 16 年度 ～20 年度	都市景観に配慮した緑化護岸、アクセス施設整備（階段・スロープ）、散策路整備
	広瀬川地区 利用促進	平成 17 年度 ～21 年度	親水護岸の整備、アクセス施設整備（階段・スロープ）
都市基幹七北田川（梅田川）河川改修事業	河川改修	平成 3 年度 ～40 年度	生態系への配慮から極力緩勾配の土堤や自然石を用いた護岸の施工 高水敷の散策路の設置
若林区役所前親水公園	水路改修 公園整備	平成 5 年度	仙台市若林区役所前を流れる農業用の水路として施設の老朽化と用水の安定供給を図り平成 5 年に親水公園として整備している。

出典：国土交通省東北地方整備局資料、宮城県河川課資料、水土里ねっとみやぎ資料

表 6.1.5-8 河川愛護会の状況

市町村	団体名	河川名	従事人数
仙台市	東部地区梅田河川環境推進協議会	梅田川	1,511
	藤川河川愛護会	藤川	1,360
	北部地区梅田河川環境美化推進協議会	梅田川	1,345
	仙台南地区広瀬川環境美化推進協議会	広瀬川	1,888
	北部広瀬川愛護推進協議会	広瀬川	1,977
	笹川環境美化推進協議会	笹川	237
	計		8,318

出典：宮城県仙台土木事務所ホームページ 平成 19 年 3 月

(ウ) 緑との触れ合い

概況調査地域には、仙台市農業園芸センターがあり、事業概要は表 6.1.5-9 に示すとおりである。

表 6.1.5-9 仙台市農業園芸センターの事業概要

項目	内容
開園年月日	平成元年 6 月
総面積	106,986 m <sup>2</sup> (うち、市民農園面積 23,745 m <sup>2</sup> )
開園時間	午前 9 時から午後 4 時 45 分まで
事業内容	農業振興事業、市民園芸の啓発普及事業、農業交流事業 農業及び園芸の試験及び研究に関する事業、農業及び園芸の技術及び経営の指導に関する事業など
各種講座	市民園芸講座、老壮園芸学園、せんだい農学校、女性農業講座
主な催事	山野草展、盆栽展、さつき展示会、切り花即売会、バラ展、洋ラン展示会、仙台市収穫まつり、春蘭展など

※農業園芸センターは、東北地方太平洋沖地震による浸水の影響がみられる

出典：仙台市農業園芸センターホームページ

(エ) その他

概況調査地域には、七北田川から貞山堀に沿って、一般県道仙台亘理自転車道線（仙台市宮城野区岩切～亘理町沖、43.4km）が整備されている。

(オ) 公園

概況調査地域には、図 6.1.5-4～5 及び表 6.1.5-10(1)～(3) (p.6-115～120) に示すとおり、市街地に公園が整備されており、市民の身近な自然との触れ合いの場となっている。

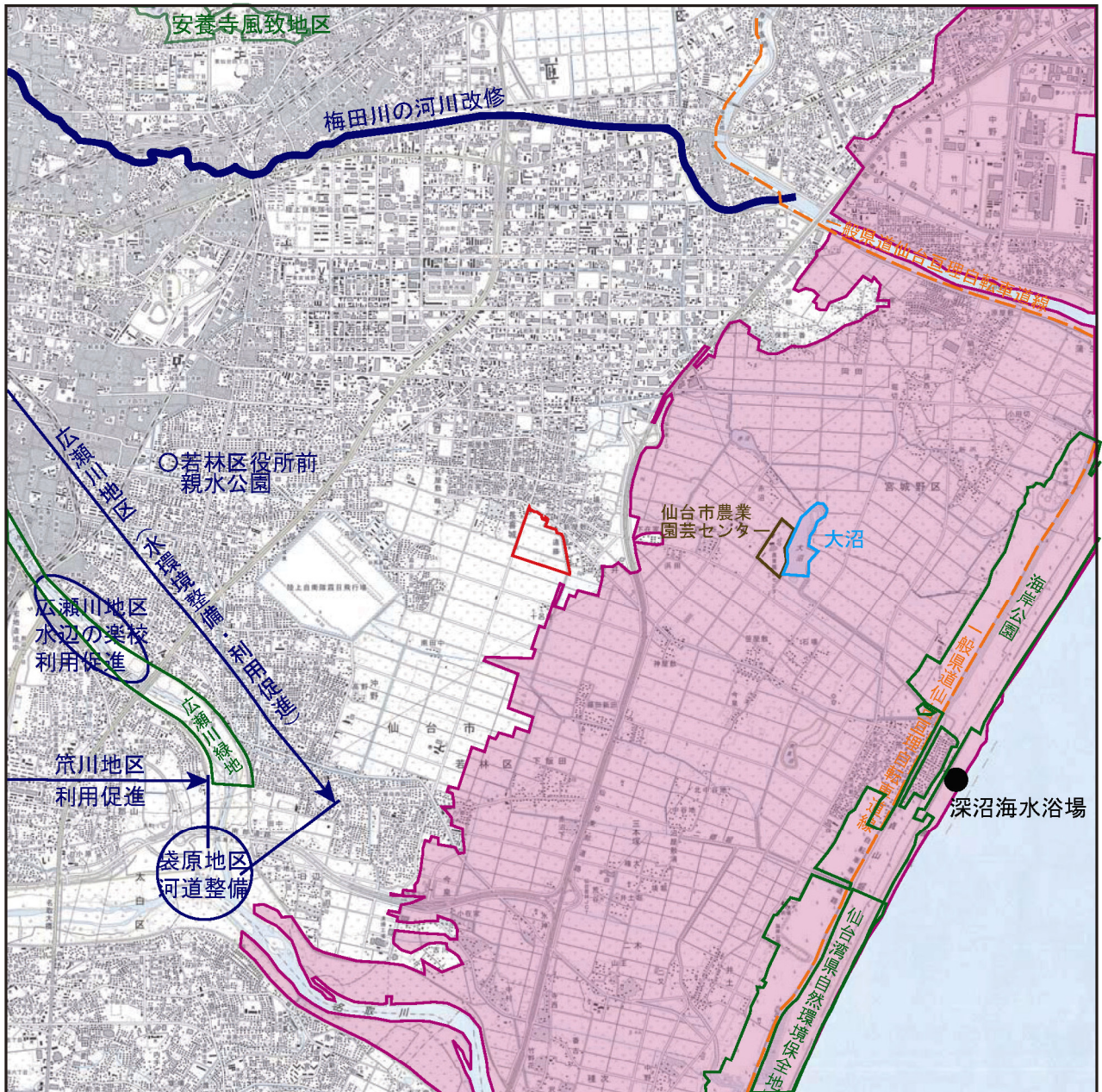
事業予定地北側には、隣接する荒井土地区画整理事業で整備された街区公園や近隣公園がある。

また、事業予定地から東に約 3 km の位置には、海岸公園（広域公園）があり、深沼海水浴場とともにレクリエーションに供されている。

イ 事業予定地の自然との触れ合いの場の状況








事業予定地は、ほとんどが農地となっている。一部に農地を転用したドッグラン施設があるが、自然との触れ合いの場は存在しない。

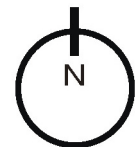




※浸水区域は、「東北地方太平洋沖地震・日本地理学会災害対応本部津波被災マップ(2011.4.9)」を基に作成  
 ※東北地方太平洋沖地震による浸水の影響があった自然との触れ合いの場が見られる

凡 例

-  事業予定地
-  地域制緑地
-  河川親水事業
-  仙台市農業園芸センター
-  一般県道仙台亙理自転車道線
-  大沼
-  浸水区域



縮尺 1/60,000



図 6.1.5-4 自然公園等自然との触れ合いの場位置図

表 6.1.5-10(1) 公園・緑地等

若林区			
公園番号	公園名称	区分	面積(ha)
1-W- 1	木ノ下公園	街区公園	0.9132
1-W- 2	白萩公園	〃	0.1577
1-W- 4	広瀬公園	〃	0.2188
1-W- 5	柴田町公園	〃	0.0190
1-W- 6	尼坪公園	〃	0.3177
1-W- 7	南鍛冶町公園	〃	0.0775
1-W- 8	牛踏公園	〃	0.2013
1-W- 9	柳公園	〃	0.3023
1-W-10	松木公園	〃	0.1627
1-W-11	門暮1号公園	〃	0.0135
1-W-12	門暮2号公園	〃	0.0152
1-W-13	門暮3号公園	〃	0.0247
1-W-14	久保田東公園	〃	0.0248
1-W-15	山木公園	〃	0.0193
1-W-16	高田1号公園	〃	0.0852
1-W-17	土手畑1号公園	〃	0.0171
1-W-18	上飯田大町1号公園	〃	0.0133
1-W-19	伊藤屋敷下公園	〃	0.0218
1-W-20	門田東公園	〃	0.0139
1-W-21	御休場南公園	〃	0.0095
1-W-22	三寿美田公園	〃	0.0096
1-W-23	大和町一丁目北公園	〃	0.0096
1-W-24	大和町一丁目南公園	〃	0.0539
1-W-25	館南1号公園	〃	0.0367
1-W-26	館西1号公園	〃	0.0203
1-W-27	河原下1号公園	〃	0.0110
1-W-28	河原下2号公園	〃	0.0092
1-W-29	中棚東1号公園	〃	0.0227
1-W-30	土手下中公園	〃	0.0353
1-W-31	一本杉町公園	〃	0.0331
1-W-32	若林五丁目公園	〃	0.0094
1-W-33	門暮4号公園	〃	0.0208
1-W-34	館南2号公園	〃	0.0104
1-W-35	河原下3号公園	〃	0.0129
1-W-36	中棚東2号公園	〃	0.0469
1-W-37	館西2号公園	〃	0.0100
1-W-38	七曲公園	〃	0.0335
1-W-39	中棚東3号公園	〃	0.0098
1-W-40	館西3号公園	〃	0.0233
1-W-41	高田2号公園	〃	0.0206
1-W-42	若林公園	〃	0.1085
1-W-43	河原下4号公園	〃	0.0452
1-W-44	河原下5号公園	〃	0.0251
1-W-45	大和町五丁目公園	〃	0.0099
1-W-46	門暮5号公園	〃	0.0109
1-W-47	館南3号公園	〃	0.0562
1-W-48	土手畑2号公園	〃	0.0313
1-W-49	門暮6号公園	〃	0.0349
1-W-50	中棚東4号公園	〃	0.0115
1-W-51	河原下6号公園	〃	0.0418
1-W-52	中棚東5号公園	〃	0.0092
1-W-53	横堀前公園	〃	0.0222
1-W-54	中棚東6号公園	〃	0.0126
1-W-55	上飯田大町2号公園	〃	0.0114
1-W-56	館西4号公園	〃	0.0185
1-W-57	中棚東7号公園	〃	0.0817
1-W-58	上飯田遠西公園	〃	0.0244
1-W-59	山木2号公園	〃	0.0278
1-W-60	上飯田大町3号公園	〃	0.0241
1-W-61	土手畑3号公園	〃	0.0158
1-W-62	上飯田前田公園	〃	0.0405
1-W-63	稲荷堂公園	〃	0.0279
1-W-64	上飯田大町4号公園	〃	0.0096
1-W-65	門暮7号公園	〃	0.0239
1-W-66	二ノ坪公園	〃	0.0110
1-W-67	三ノ坪公園	〃	0.0797
1-W-68	館南4号公園	〃	0.0944
1-W-69	上飯田大町5号公園	〃	0.0218
1-W-70	神神棚公園	〃	0.0106
1-W-71	遠見塚二丁目公園	〃	0.0487
1-W-72	山木3号公園	〃	0.0266
1-W-73	高田3号公園	〃	0.0105
1-W-74	上飯田大町6号公園	〃	0.0171
1-W-75	若林一丁目公園	〃	0.0193
1-W-76	館南5号公園	〃	0.0188
1-W-77	門暮8号公園	〃	0.0317
1-W-78	館西5号公園	〃	0.0178
1-W-79	上飯田遠西2号公園	〃	0.0229
1-W-80	連坊あずま公園	〃	0.1378

若林区			
公園番号	公園名称	区分	面積(ha)
1-W- 81	荒井土才敷公園	街区公園	0.0757
1-W- 82	南小泉三丁目公園	〃	0.0252
1-W- 83	飯田前公園	〃	0.0242
1-W- 84	下飯田築道公園	〃	0.0234
1-W- 85	横堀前2号公園	〃	0.0222
1-W- 86	大和町二丁目公園	〃	0.0104
1-W- 87	山木4号公園	〃	0.0234
1-W- 88	河原下7号公園	〃	0.0118
1-W- 89	河原下8号公園	〃	0.0413
1-W- 90	門暮9号公園	〃	0.0091
1-W- 91	土手畑4号公園	〃	0.0105
1-W- 92	白萩西公園	〃	0.0553
1-W- 93	霞ノ目背戸公園	〃	0.0165
1-W- 94	上飯田大町7号公園	〃	0.0239
1-W- 95	河原下9号公園	〃	0.0278
1-W- 96	館南6号公園	〃	0.0217
1-W- 97	飯田遠西公園	〃	0.0113
1-W- 98	新寺三丁目公園	〃	0.2565
1-W- 99	蒲北公園	〃	0.0251
1-W-100	門暮10号公園	〃	0.0172
1-W-101	横堀前3号公園	〃	0.0216
1-W-102	館南7号公園	〃	0.0120
1-W-103	新寺二丁目蓮池公園	〃	0.1840
1-W-104	連坊二丁目公園	〃	0.1346
1-W-105	土手畑5号公園	〃	0.0271
1-W-106	土手畑6号公園	〃	0.0223
1-W-107	新寺五丁目公園	〃	0.1812
1-W-108	六丁の目北町公園	〃	0.2875
1-W-109	蒲町穴田公園	〃	0.0327
1-W-110	蒲北2号公園	〃	0.0264
1-W-111	大和町一丁目東公園	〃	0.0256
1-W-112	上飯田遠西3号公園	〃	0.0328
1-W-113	伊勢公園	〃	0.4773
1-W-114	六丁の目南町公園	〃	0.2564
1-W-115	卸町東一丁目公園	〃	0.1763
1-W-116	七曲2号公園	〃	0.0313
1-W-117	館西6号公園	〃	0.0329
1-W-118	中棚東8号公園	〃	0.0260
1-W-119	文化町公園	〃	0.0175
1-W-120	四本松公園	〃	0.1258
1-W-121	六丁の目中町公園	〃	0.2640
1-W-122	飯田前2号公園	〃	0.0288
1-W-123	二ノ坪2号公園	〃	0.0312
1-W-124	遠見塚一丁目公園	〃	0.0318
1-W-125	遠見塚一丁目2号公園	〃	0.0125
1-W-126	久保田公園	〃	0.0109
1-W-127	新寺四丁目公園	〃	0.6207
1-W-128	沖野一丁目公園	〃	0.0361
1-W-129	館南8号公園	〃	0.0205
1-W-130	遠見塚一丁目3号公園	〃	0.0168
1-W-131	遠見塚二丁目2号公園	〃	0.0372
1-W-132	沖野二丁目公園	〃	0.0274
1-W-133	遠見塚一丁目4号公園	〃	0.0312
1-W-134	遠見塚一丁目5号公園	〃	0.0156
1-W-135	文化町2号公園	〃	0.0569
1-W-136	若林五丁目2号公園	〃	0.0165
1-W-137	中倉二丁目公園	〃	0.0269
1-W-138	遠見塚二丁目3号公園	〃	0.0228
1-W-139	六丁の目中町西公園	〃	0.5346
1-W-140	土手畑7号公園	〃	0.0091
1-W-141	館南9号公園	〃	0.0181
1-W-142	高田4号公園	〃	0.0150
1-W-143	若林一丁目北公園	〃	0.0429
1-W-144	河原下10号公園	〃	0.0156
1-W-145	横堀前4号公園	〃	0.0551
1-W-146	蒲町公園	〃	0.2912
1-W-147	文化町3号公園	〃	0.0183
1-W-148	高田5号公園	〃	0.0300
1-W-149	久保田東2号公園	〃	0.0223
1-W-150	下飯田築道2号公園	〃	0.0163
1-W-151	若林五丁目3号公園	〃	0.0155
1-W-152	大和町一丁目4号公園	〃	0.0170
1-W-153	今泉二丁目公園	〃	0.0157
1-W-154	大和町五丁目北公園	〃	0.0216
1-W-155	極塚公園	〃	0.0597
1-W-156	沖野一丁目東公園	〃	0.0497
1-W-157	沖野一丁目南公園	〃	0.0219
1-W-158	遠見塚一丁目東公園	〃	0.0206
1-W-159	遠見塚二丁目南公園	〃	0.0229

出典：仙台市公園・緑地等配置図（平成23年4月1日現在）



表 6.1.5-10(2) 公園・緑地等

若林区			
公園番号	公園名称	区分	面積(ha)
1-W-160	沖野二丁目東公園	街区公園	0.0150
1-W-161	今泉一丁目西公園	〃	0.0255
1-W-162	上飯田三丁目公園	〃	0.0374
1-W-163	今泉二丁目2号公園	〃	0.0261
1-W-164	古城一丁目公園	〃	0.0984
1-W-165	六丁目の東公園	〃	0.2472
1-W-166	長喜城公園	〃	0.0150
1-W-167	遠見塚二丁目東公園	〃	0.0155
1-W-168	上飯田三丁目東公園	〃	0.0407
1-W-169	沖野一丁目北公園	〃	0.0193
1-W-170	上飯田一丁目公園	〃	0.0384
1-W-171	遠見塚東公園	〃	0.0855
1-W-172	上飯田三丁目南公園	〃	0.0189
1-W-173	上飯田二丁目南公園	〃	0.0150
1-W-174	天神公園	〃	0.0167
1-W-177	今泉一丁目北公園	〃	0.0243
1-W-178	沖野三丁目西公園	〃	0.0151
1-W-179	今泉二丁目西公園	〃	0.0158
1-W-182	若林三丁目公園	〃	0.0153
1-W-183	中倉一丁目公園	〃	0.0150
2-W-1	卸町公園	近隣公園	0.8954
2-W-2	卸町五丁目公園	〃	1.8072
2-W-3	卸町東二丁目公園	〃	3.3009
2-W-4	南小泉公園	〃	2.1104
2-W-5	七郷中央公園	〃	1.4550
4-W-1	広瀬川宮沢緑地	河川公園	1.8253
4-W-2	広瀬川若林緑地	〃	5.6379
4-W-3	広瀬川中河原緑地	〃	2.8123
10-W-1	海岸公園	広域公園	84.9638
11-W-1	荒浜新緑地	都市緑地	0.0993
11-W-2	大和町五丁目緑地	〃	0.0095
11-W-3	控木緑地	〃	0.1157
12-W-1	新寺小路緑道	緑道	0.6409

太白区			
公園番号	公園名称	区分	面積(ha)
1-T-1	桜木公園	街区公園	0.0832
1-T-4	飯田公園	〃	0.1440
1-T-10	袋原北公園	〃	0.1266
1-T-13	小平公園	〃	0.0668
1-T-14	原公園	〃	0.0277
1-T-15	原前公園	〃	0.0561
1-T-16	中首長公園	〃	0.0538
1-T-17	前沖北東公園	〃	0.0124
1-T-18	前沖北西公園	〃	0.0116
1-T-19	鎌ヶ淵公園	〃	0.0464
1-T-20	寺浦公園	〃	0.0442
1-T-21	後河原公園	〃	0.0843
1-T-22	落合公園	〃	0.0252
1-T-24	四郎丸新田公園	〃	0.0139
1-T-39	谷地田東公園	〃	0.0305
1-T-40	天王前公園	〃	0.0339
1-T-48	沼田公園	〃	0.0097
1-T-50	吹上1号公園	〃	0.0355
1-T-56	四郎丸新田2号公園	〃	0.0145
1-T-66	欠ノ上公園	〃	0.0105
1-T-68	原前2号公園	〃	0.0132
1-T-75	荒屋敷公園	〃	0.0786
1-T-76	吹上2号公園	〃	0.0109
1-T-79	中田土手内公園	〃	0.0117
1-T-83	寺浦2号公園	〃	0.0143
1-T-84	内手公園	〃	0.0176
1-T-85	前沖公園	〃	0.0348
1-T-87	中法地公園	〃	0.1495
1-T-89	中田千刈田公園	〃	0.0340
1-T-91	郡山原田公園	〃	0.0107
1-T-92	中田二丁目公園	〃	0.0230
1-T-94	吹上3号公園	〃	0.0244
1-T-106	南首長公園	〃	0.0144
1-T-116	中田土手内2号公園	〃	0.0239
1-T-117	中田六丁目公園	〃	0.0190
1-T-121	中田二軒橋公園	〃	0.2145
1-T-123	袋原台東公園	〃	0.0189
1-T-125	郡山源兵衛東公園	〃	0.0242
1-T-137	郡山七丁目公園	〃	0.0147
1-T-138	袋原下谷地公園	〃	0.0267
1-T-139	吹上4号公園	〃	0.0250
1-T-157	袋原畑中東公園	〃	0.0267
1-T-171	四郎丸神明3号公園	〃	0.0190

太白区			
公園番号	公園名称	区分	面積(ha)
1-T-173	谷地田西公園	街区公園	0.0725
1-T-176	後河原2号公園	〃	0.0299
1-T-177	法地南公園	〃	0.0239
1-T-182	郡山新橋南公園	〃	0.0356
1-T-183	前沖2号公園	〃	0.0306
1-T-188	袋原北中江公園	〃	0.0174
1-T-189	谷地田西2号公園	〃	0.0263
1-T-190	四郎丸大宮公園	〃	0.0330
1-T-197	中田七丁目公園	〃	0.0361
1-T-206	郡山八丁目西公園	〃	0.0230
1-T-208	袋原下谷地西公園	〃	0.0205
1-T-209	郡山上野北公園	〃	0.0204
1-T-210	郡山五丁目公園	〃	0.0240
1-T-212	四郎丸神明4号公園	〃	0.0229
1-T-218	袋原平公園	〃	0.0144
1-T-221	前沖3号公園	〃	0.0469
1-T-222	小平2号公園	〃	0.0216
1-T-224	東大野田東公園	〃	0.0246
1-T-225	東大野田西公園	〃	0.0348
1-T-230	中田三丁目公園	〃	0.0595
1-T-241	前沖5号公園	〃	0.0151
1-T-242	平瀬南公園	〃	0.0156
1-T-243	郡山七丁目西公園	〃	0.0145
1-T-246	郡山新橋南2号公園	〃	0.0420
1-T-255	渡道北公園	〃	0.0204
1-T-259	中田千刈田東公園	〃	0.0181
1-T-260	中田北河原公園	〃	0.0218
1-T-264	郡山新橋南3号公園	〃	0.0150
1-T-267	中田中河原公園	〃	0.0504
1-T-269	四郎丸落合公園	〃	0.0517
1-T-272	郡山八丁目南公園	〃	0.0400
1-T-276	袋原塚場公園	〃	0.0180
1-T-278	中田切替公園	〃	0.1965
1-T-284	寺浦東公園	〃	0.0205
1-T-292	原前南公園	〃	0.0639
1-T-293	中田二丁目東公園	〃	0.0151
1-T-298	南首長北公園	〃	0.2100
1-T-301	中田土手内東公園	〃	0.0180
1-T-310	法地北公園	〃	0.0180
1-T-312	内手東公園	〃	0.0193
1-T-314	中田六丁目南公園	〃	0.0150
1-T-316	後河原3号公園	〃	0.0302
1-T-317	中田新田公園	〃	0.0164
1-T-318	中田東公園	〃	0.0288
1-T-319	郡山欠ノ上公園	〃	0.0156
1-T-321	郡山穴田東公園	〃	0.0307
1-T-322	下吉川公園	〃	0.2034
1-T-325	袋原平北公園	〃	0.0197
1-T-334	郡山五丁目南公園	〃	0.0168
1-T-336	袋原台東・北公園	〃	0.0204
1-T-337	郡山三丁目公園	〃	0.0150
1-T-338	袋原台東・西公園	〃	0.0216
1-T-340	郡山新橋北公園	〃	0.0421
1-T-347	中田六丁目中公園	〃	0.0353
1-T-349	前沖北公園	〃	0.0302
1-T-350	中田六丁目東公園	〃	0.0156
1-T-352	長町副都心1号公園	〃	0.1492
1-T-355	袋原三丁目公園	〃	0.0150
1-T-358	前沖南東公園	〃	0.0192
1-T-360	中田二丁目北公園	〃	0.0155
1-T-361	諏訪町公園	〃	0.0278
1-T-366	平瀬中公園	〃	0.0150
1-T-367	中田新田北公園	〃	0.0150
1-T-370	東四郎丸公園	〃	0.1292
1-T-374	袋原平東公園	〃	0.0150
1-T-377	中田五丁目公園	〃	0.0295
1-T-379	小平北公園	〃	0.0172
1-T-382	郡山かえで公園	〃	0.0276
1-T-383	東中田四丁目東公園	〃	0.0193
1-T-384	前沖北中公園	〃	0.0289
2-T-4	八本松公園	近隣公園	1.0237
3-T-2	中田中央公園	地区公園	4.1300
4-T-2	広瀬川八本松緑地	河川公園	2.7832
4-T-3	広瀬川飯田緑地	〃	2.2447
11-T-20	法地南緑地	都市緑地	0.0213

出典：仙台市公園・緑地等配置図（平成23年4月1日現在）

表 6.1.5-10(3) 公園・緑地等

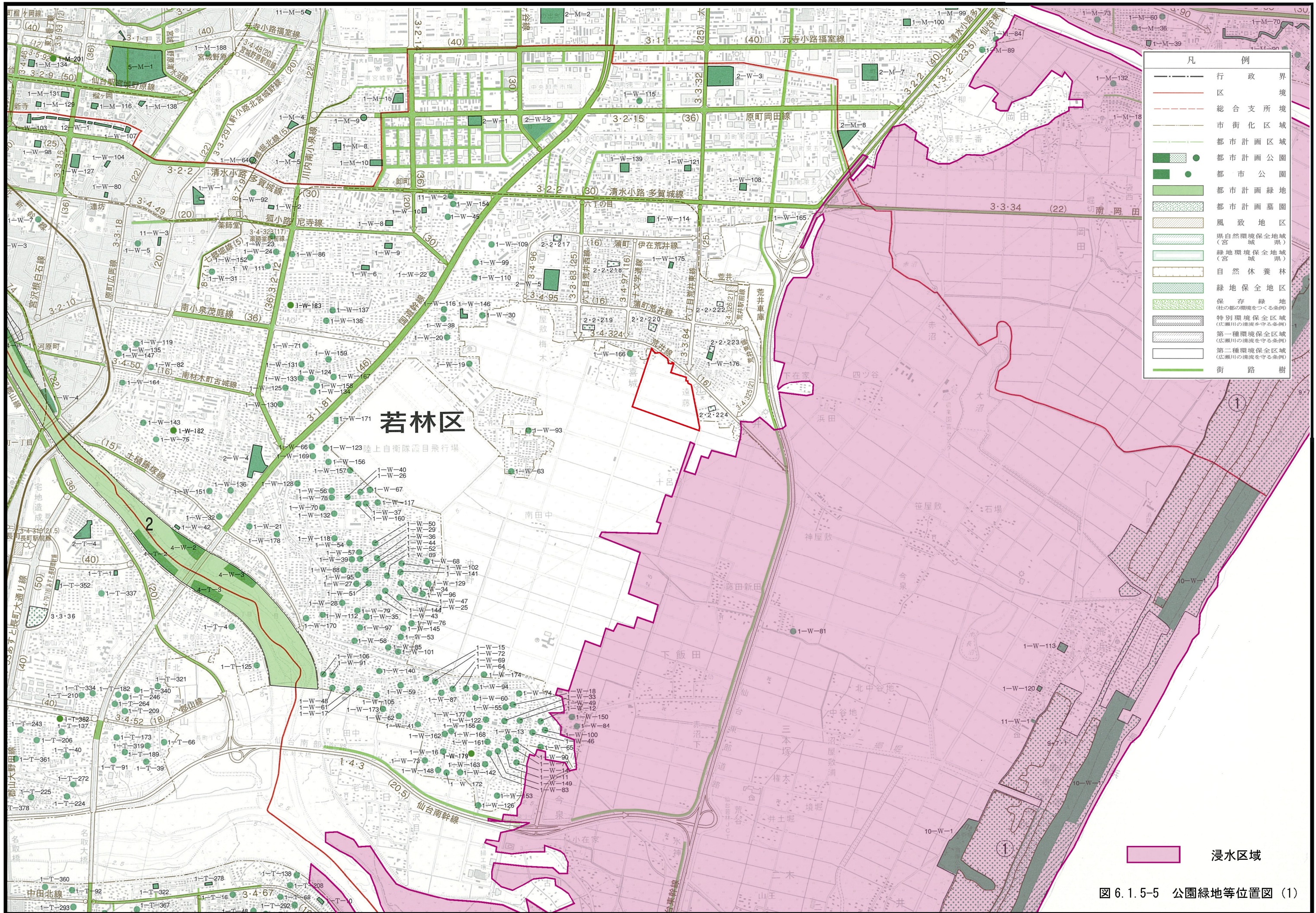
青葉区			
公園番号	公園名称	区分	面積(ha)
1-A-4	中江公園	街区公園	0.1785
1-A-15	中江北公園	〃	0.1113
1-A-17	中江西公園	〃	0.1266
1-A-19	高松通公園	〃	0.0620
1-A-23	中江南公園	〃	0.2010
1-A-67	旅籠町公園	〃	0.0517
1-A-94	東照宮二丁目公園	〃	0.2576
1-A-104	東照宮一丁目公園	〃	0.0432
1-A-127	小田原七丁目公園	〃	0.0709
1-A-149	高松一丁目公園	〃	0.0238
1-A-164	小田原八丁目公園	〃	0.2657
1-A-169	宮町五丁目公園	〃	0.0200
1-A-177	小田原青葉のまち公園	〃	0.4027
1-A-178	小田原八丁目中公園	〃	0.0104

宮城野区			
公園番号	公園名称	区分	面積(ha)
1-M-1	燕沢公園	街区公園	0.3429
1-M-2	案内公園	〃	0.1674
1-M-3	西田公園	〃	0.4391
1-M-4	南宮城野公園	〃	0.2942
1-M-5	宮千代公園	〃	0.1819
1-M-7	清水沼公園	〃	0.7869
1-M-8	志波北公園	〃	0.3262
1-M-9	清水田公園	〃	0.2089
1-M-10	谷地館公園	〃	0.6094
1-M-12	屋舗公園	〃	0.3118
1-M-15	萩野町公園	〃	0.7918
1-M-25	安養寺下東公園	〃	0.0700
1-M-26	新田公園	〃	0.3885
1-M-27	福住町公園	〃	0.4502
1-M-28	安養寺下西公園	〃	0.1525
1-M-29	町浦公園	〃	0.0900
1-M-30	小鶴公園	〃	0.1876
1-M-31	川北公園	〃	0.1519
1-M-36	耳取西公園	〃	0.0108
1-M-39	耳取公園	〃	0.0998
1-M-42	幸町公園	〃	0.0127
1-M-43	高砂駅西公園	〃	0.0304
1-M-45	中野公園	〃	0.0334
1-M-48	福室寺前公園	〃	0.0100
1-M-50	栄公園	〃	0.4511
1-M-54	幸町2号公園	〃	0.0117
1-M-55	高砂公園	〃	0.0395
1-M-57	福田町四丁目公園	〃	0.2598
1-M-58	福室要谷公園	〃	0.0213
1-M-59	清水沼二丁目公園	〃	0.0124
1-M-60	耳取2号公園	〃	0.0621
1-M-61	海道下公園	〃	0.0199
1-M-62	原町六丁目公園	〃	0.0117
1-M-64	宮千代西公園	〃	0.0305
1-M-65	福在公園	〃	0.1000
1-M-68	出花西公園	〃	0.1005
1-M-70	西原西公園	〃	0.2473
1-M-71	福田町砂押公園	〃	0.2628
1-M-73	蒲生土手前公園	〃	0.2447
1-M-78	蒲生土手前2号公園	〃	0.0900
1-M-79	蒲生蓬田前公園	〃	0.1599
1-M-81	福室半在家公園	〃	0.0275
1-M-83	福室要谷2号公園	〃	0.0147
1-M-84	田中東一番公園	〃	0.0238
1-M-89	田中前二番公園	〃	0.0282
1-M-90	中野2号公園	〃	0.0178
1-M-92	幸町3号公園	〃	0.0391
1-M-99	鶴巻一丁目東公園	〃	0.9832
1-M-100	鶴巻一丁目西公園	〃	0.2816
1-M-101	田子要害東公園	〃	0.2628
1-M-102	上田子2号公園	〃	0.3985
1-M-107	栄一丁目公園	〃	0.0150
1-M-110	幸町4号公園	〃	0.0165
1-M-111	仙石南公園	〃	0.0448
1-M-112	原町四丁目公園	〃	0.0197
1-M-113	幸町5号公園	〃	0.0109
1-M-114	東仙台六丁目公園	〃	0.0333
1-M-115	仙石西公園	〃	0.2557
1-M-116	榴岡五丁目公園	〃	0.2086
1-M-117	福室上町南公園	〃	0.1699
1-M-118	出花一丁目公園	〃	0.2050
1-M-119	出花二丁目公園	〃	0.3594

宮城野区			
公園番号	公園名称	区分	面積(ha)
1-M-120	幸町一丁目公園	街区公園	0.0182
1-M-121	小田原三丁目西公園	〃	0.0308
1-M-122	東仙台三丁目公園	〃	0.0335
1-M-123	平成一丁目南公園	〃	0.0085
1-M-124	蒲生土手前3号公園	〃	0.0487
1-M-125	中野向田公園	〃	0.0810
1-M-127	港南東公園	〃	0.4123
1-M-129	榴岡四丁目西公園	〃	0.1528
1-M-131	榴岡四丁目公園	〃	0.3235
1-M-132	港南西公園	〃	0.1525
1-M-134	榴岡三丁目公園	〃	0.2735
1-M-135	高砂一丁目西公園	〃	0.1500
1-M-136	白鳥一丁目公園	〃	0.0513
1-M-137	田子要害西公園	〃	0.2111
1-M-138	宮城野一丁目公園	〃	0.1935
1-M-139	平成一丁目公園	〃	0.0410
1-M-146	福室上町北公園	〃	0.2224
1-M-148	幸町三丁目公園	〃	0.0221
1-M-149	田子二丁目公園	〃	0.6341
1-M-152	福室上町東公園	〃	0.1123
1-M-154	蒲生西屋敷添公園	〃	0.0515
1-M-155	田子一丁目北南園	〃	0.0259
1-M-158	幸町二丁目公園	〃	0.0150
1-M-159	原町カッソウ公園	〃	0.1140
1-M-161	清水沼三丁目公園	〃	0.0175
1-M-163	仙石北公園	〃	0.0590
1-M-164	福室四丁目公園	〃	0.0156
1-M-165	高砂二丁目向田公園	〃	0.1970
1-M-166	燕沢東一丁目公園	〃	0.0620
1-M-173	平成二丁目東公園	〃	0.0847
1-M-174	福室二丁目公園	〃	0.0252
1-M-180	田子一丁目北公園	〃	0.0194
1-M-184	新田東二丁目公園	〃	0.1199
1-M-187	蒲生雑子袋南公園	〃	0.0151
1-M-188	五輪一丁目公園	〃	0.0263
1-M-191	蒲生雑子袋北公園	〃	0.0229
1-M-200	上屋倉公園	〃	0.0150
1-M-201	榴岡三丁目東公園	〃	0.0529
2-M-1	扇町一丁目公園	近隣公園	3.5246
2-M-2	日の出町公園	〃	2.8922
2-M-4	扇町四丁目公園	〃	2.6826
2-M-6	扇町六丁目公園	〃	1.2011
2-M-7	福田町南一丁目公園	〃	1.6093
2-M-8	岡田西町公園	〃	1.4431
2-M-9	高砂一丁目公園	〃	1.0123
2-M-11	新田東中央公園	都市計画公園	1.4
4-M-4	七北田川鶴巻緑地	河川公園	0.4139
5-M-1	榴岡公園	総合公園	11.2281
7-M-3	与兵衛沼公園	風致公園	25.4970
11-M-4	高砂二丁目緑地	都市緑地	0.0448
11-M-5	銀杏町緑地	〃	0.0720
11-M-7	高砂緑地	〃	0.6562
2・2・217	荒井1号公園	街区公園	0.2100
1-W-180	荒井2号公園	〃	0.5200
2・2・219	荒井3号公園	〃	0.3500
1-W-181	荒井4号公園	〃	0.3700
1-W-175	荒井5号公園	〃	0.2500
2・2・222	荒井6号公園	〃	0.1500
1-W-176	荒井7号公園	〃	0.4100
2・2・224	荒井8号公園	〃	0.2100

出典：仙台市公園・緑地等配置図（平成23年4月1日現在）





出典：仙台市公園・緑地等配置図（平成 24 年 4 月 1 日現在）







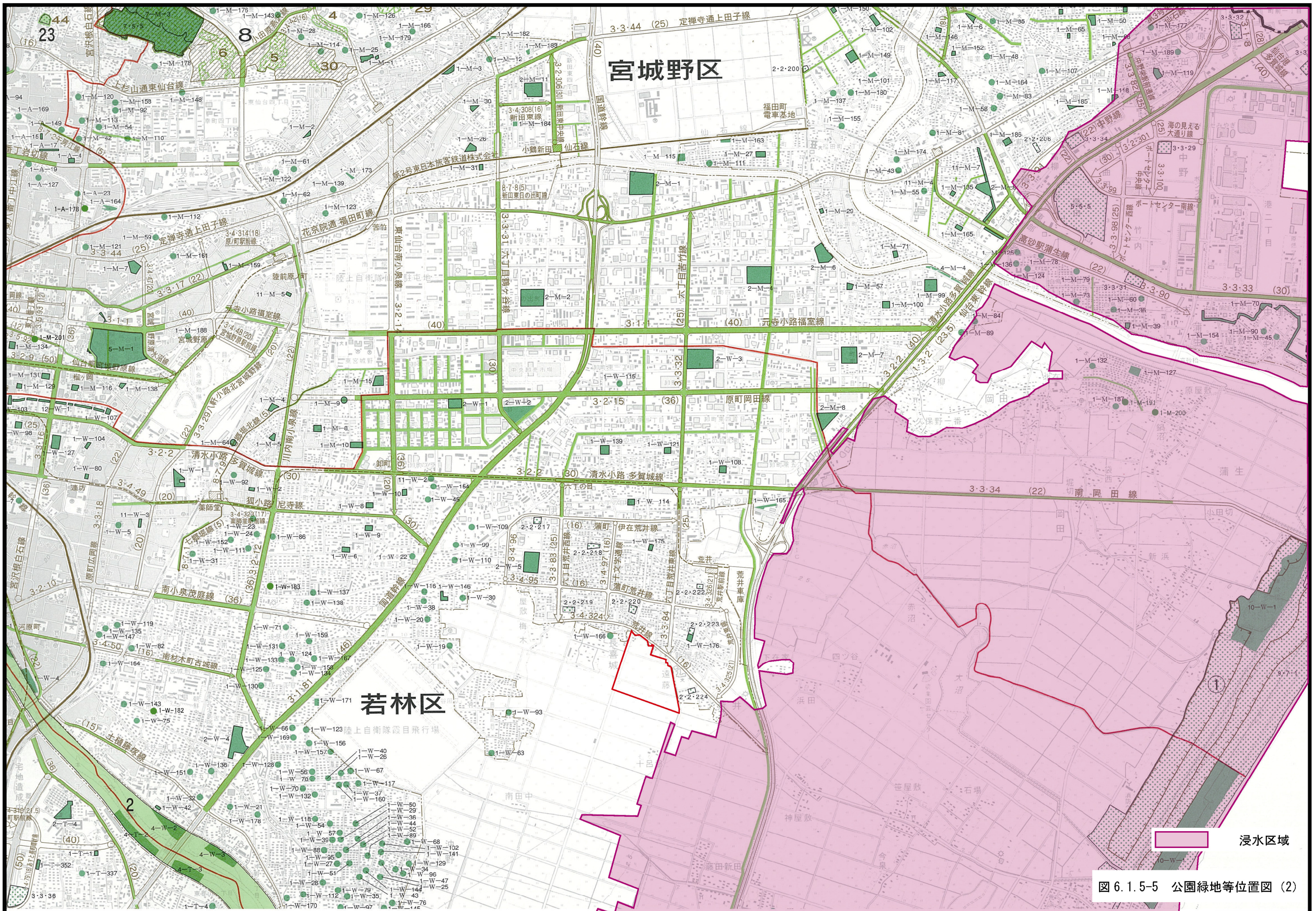


図 6.1.5-5 公園緑地等位置図 (2)







### ウ 自然との触れ合いの場の保全上の留意点

事業予定地に最も近い自然との触れ合いの場として仙台市農業園芸センターや大沼が存在する。これらの施設の近傍を工事中の資材等の運搬に用いる車両の走行経路としないなど、利用者のアクセス性に留意する。

## (3) 文化財

### ア 歴史・文化特性、指定文化財の状況等

概況調査地域には、表 6.1.5-3 及び図 6.1.5-1 に示したとおり、建造物が 15 件（陸奥国分寺薬師堂附 厨子 1 基・棟札 1 枚（国指定）等）、史跡が 5 件（陸奥国分寺跡（国指定）等）、天然記念物が 2 件（苦竹のイチョウ（国指定）、朝鮮ウメ（国指定））がある。

事業予定地周辺の地域の文化特性としては、事業予定地北側に七郷神社、霞目飛行場南側に清涼寺がある。七郷神社では、春まつりが毎年 4 月 15 日、秋まつりが毎年 9 月 15 日に行われており、お神楽の舞が奉納されている。

また、蒲町に津波防除を祈願する蒲町雷神社がある。

事業予定地には、指定文化財等は存在しない。

### イ 指定文化財に準じる文化的資源

「6.1.5 景観等」の「②その他の環境資源（p.6-108）」参照。

### ウ その他事業の立地上配慮を要する文化財

概況調査地域には、埋蔵文化財包蔵地が確認されており、図 6.1.5-6 に示すとおりである。

事業予定地付近では、表 6.1.5-11 に示すとおり、近接して埋蔵文化財包蔵地が分布しているが、事業予定地内には確認されていない。

表 6.1.5-11 事業予定地に近接する遺跡

遺跡番号	遺跡名	所在地	立地	種別	時代	地目	出土及び表採の遺物
219	下荒井遺跡	若林区荒井字遠藤他	自然堤防	散布地	平安	畑	土師器，須恵器
233	長喜城館跡	若林区長喜城字屋敷他	自然堤防	城館跡	中世	宅地	

出典：仙台市文化財分布図（平成 8 年 3 月 31 日 仙台市教育委員会）

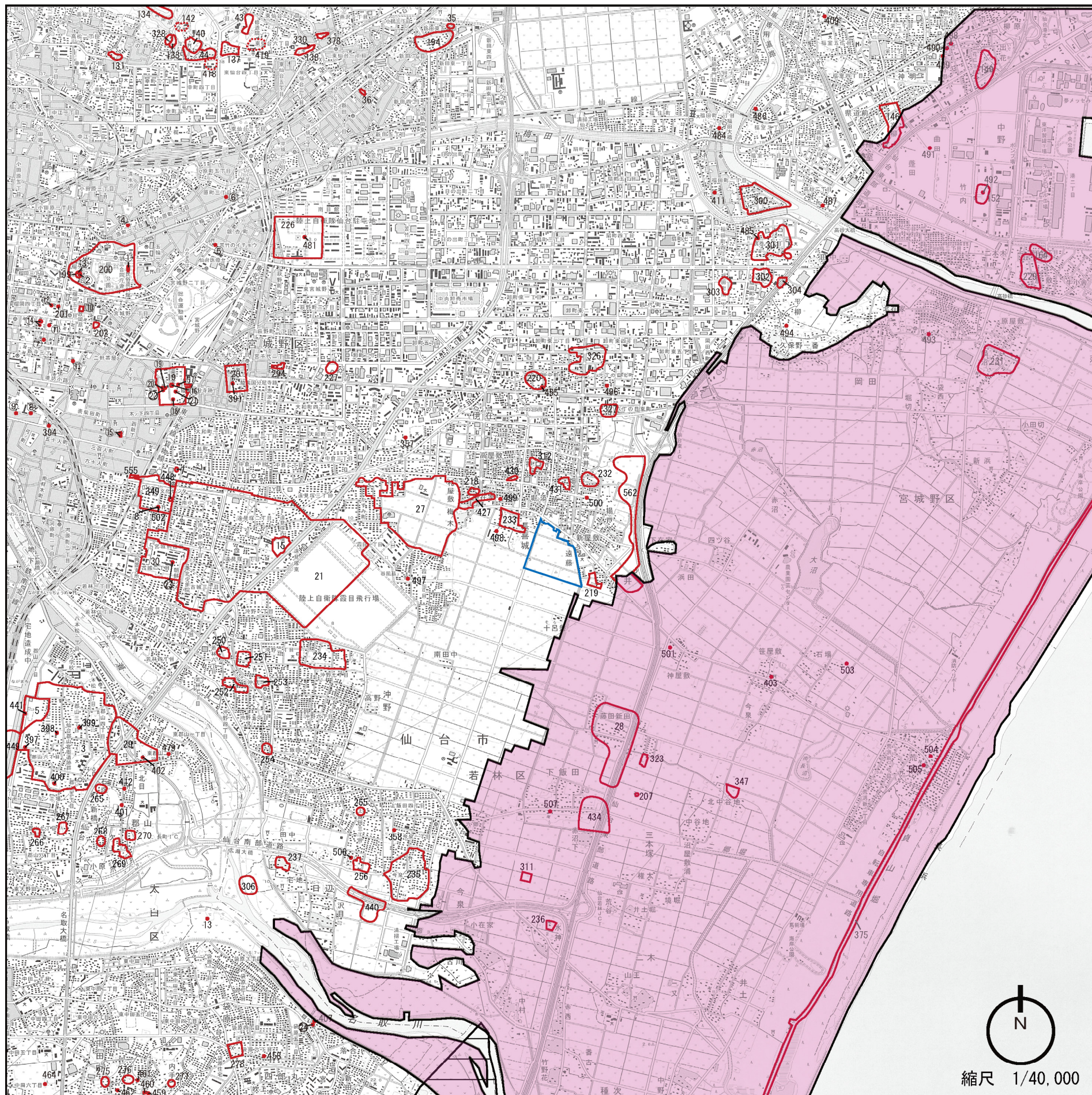
### エ 文化財等の保全上の留意点

事業予定地には埋蔵文化財包蔵地はないが、事業の実施に当たっては市教育委員会文化財課の指導のもと、造成工事着手前に試掘調査を実施し、事業予定地内の遺跡の有無の確認を行うものとする。

地域の文化特性として挙げられる七郷神社については、近傍を工事中の資材等の運搬に用いる車両の走行経路としないなど、利用者のアクセス性の確保等に留意する。







出典：仙台市文化財分布図（平成8年3月31日 仙台市教育委員会）  
 仙台市教育委員会文化財課の間取りにより作成

遺跡番号	遺跡名称	遺跡番号	遺跡名称	遺跡番号	遺跡名称
3	郡山遺跡	269	欠ノ上II遺跡	486	福室庚辰碑
5	西台畑遺跡	270	欠ノ上III遺跡	487	八幡八幡神社板碑
7	法領塚古墳	275	前沖中遺跡	488	出花愛宕神社板碑群
8	猫塚古墳	276	前沖北遺跡	489	出花一丁目A板碑群
13	大塚山古墳	277	内手遺跡	490	出花一丁目B板碑
15	遠見塚古墳	278	中田畑中遺跡	491	中野曲田板碑
19	陸奥国分寺跡	294	志波遺跡	492	耳取観音堂板碑
20	陸奥国分寺尼寺跡	300	福田遺跡	493	岡田神明社板碑群
21	南小泉遺跡	301	鶴巻I遺跡	494	福室住吉神社板碑群
27	仙台東郊奈里跡	302	鶴巻II遺跡	495	六丁の目太子堂板碑
28	藤田新田遺跡	303	田子遺跡	496	六丁の目北町板碑
29	北目城跡	304	小原遺跡	497	波分神社板碑群
30	若林城跡	306	日辺遺跡	498	御蔵堀板碑
35	小鶴遺跡	311	築道遺跡	499	荒井堀口板碑
36	新田北町遺跡	312	押口遺跡	500	荒井矢取板碑
43	安養寺下瓦窯跡	323	屋敷東遺跡	501	神屋敷大日堂板碑群
44	神社裏跡	326	明屋敷遺跡	502	少林神社板碑群
131	康申前跡	327	地蔵浦遺跡	503	荒浜石場板碑群
133	二の森窯跡	328	二の森遺跡	504	荒浜北丁板碑群
134	与兵衛沼窯跡	330	案内古墳	505	荒浜浄土寺板碑
137	小田原前田窯跡	347	岡崎田遺跡	506	上飯田三丁目板碑
138	大進寺窯跡	349	養種園遺跡	507	下飯田薬王寺板碑
140	神明社裏遺跡	357	曾利松明神古墳	555	保寿院前遺跡
142	栢江遺跡	358	梅塚古墳	562	沓形遺跡
146	中野高柳遺跡	375	貞山堀		
149	出花遺跡	378	燕沢公園窯跡		
152	竹ノ内遺跡	391	和賀忠親主従の墓		
164	牛小舎遺跡	394	三宝荒神社板碑群		
194	小鶴城跡	397	長町駅裏古碑群		
199	天神社遺跡	398	八幡社古碑群		
200	国分館跡	399	郡山三丁目古碑群		
201	孝勝寺境内古墳	400	諏訪社古碑群		
202	止雲寺遺跡	401	穴出東古碑群		
207	下飯田薬師堂古墳	402	宅地古碑群		
218	中在家遺跡	403	笹屋敷板碑		
219	下荒井遺跡	407	落合観音堂古碑群		
220	北屋敷遺跡	409	西光寺板碑群		
226	南目城跡	411	四野観音堂板碑		
227	谷地館跡	418	神明社東南麓南瓦窯跡		
229	和田織部館跡	419	土手前瓦窯跡		
231	田母神屋敷跡	427	中在家南遺跡		
232	荒井館跡	430	高屋敷遺跡		
233	長喜城館跡	431	荒井畑中遺跡		
234	沖野城跡	434	下飯田遺跡		
235	今泉遺跡	440	高田B遺跡		
236	二木館跡	441	西台畑板碑群		
237	日辺館跡	448	蛇塚古墳		
250	砂押I遺跡	449	長町駅東遺跡		
251	神柵遺跡	458	大日堂板碑群		
252	砂押II遺跡	459	明川寺板碑		
253	中櫛西遺跡	460	前沖北熊野神社板碑		
254	河原越遺跡	461	前沖北35板碑		
255	上屋敷遺跡	462	前沖北40板碑		
256	高田A遺跡	464	中田六丁目板碑群		
265	矢來遺跡	479	古峯神社板碑		
266	的場遺跡	481	南目館板碑		
267	籠ノ瀬遺跡	484	雲洞院板碑		
268	欠ノ上I遺跡	485	鶴巻熊野神社板碑		

※建造物については、東北地方太平洋沖地震による浸水の影響はみられない

凡例

- 事業予定地
- 埋蔵文化財等位置
- 浸水区域

図 6.1.5-6 埋蔵文化財等確認地点位置図



