

第8節 事業計画の変更

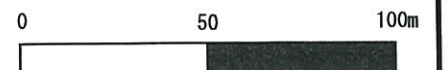
1 工区の造成工事を進める中で、以下の理由により事業計画を変更した。この変更に伴う環境影響の変化はほとんどないものと判断した。

1. 改変区域の変更（図 2-5、図 2-6 参照）

掘削作業を進めたところ、切土法面の一部に、風化により崩れやすい箇所が確認されたため、その箇所を除去し、法勾配を図 2-7 のとおり変更する必要性が生じたことから、2 箇所で改変区域を変更することとした。これに伴い、改変面積が 11.76ha から 0.07ha 増加して 11.83ha となった。なお、事業計画の変更に伴い増加した切土法面の表面処理は、評価書の事業計画と同様に植生基材吹付を行う。

図 2-5 改変区域の変更箇所

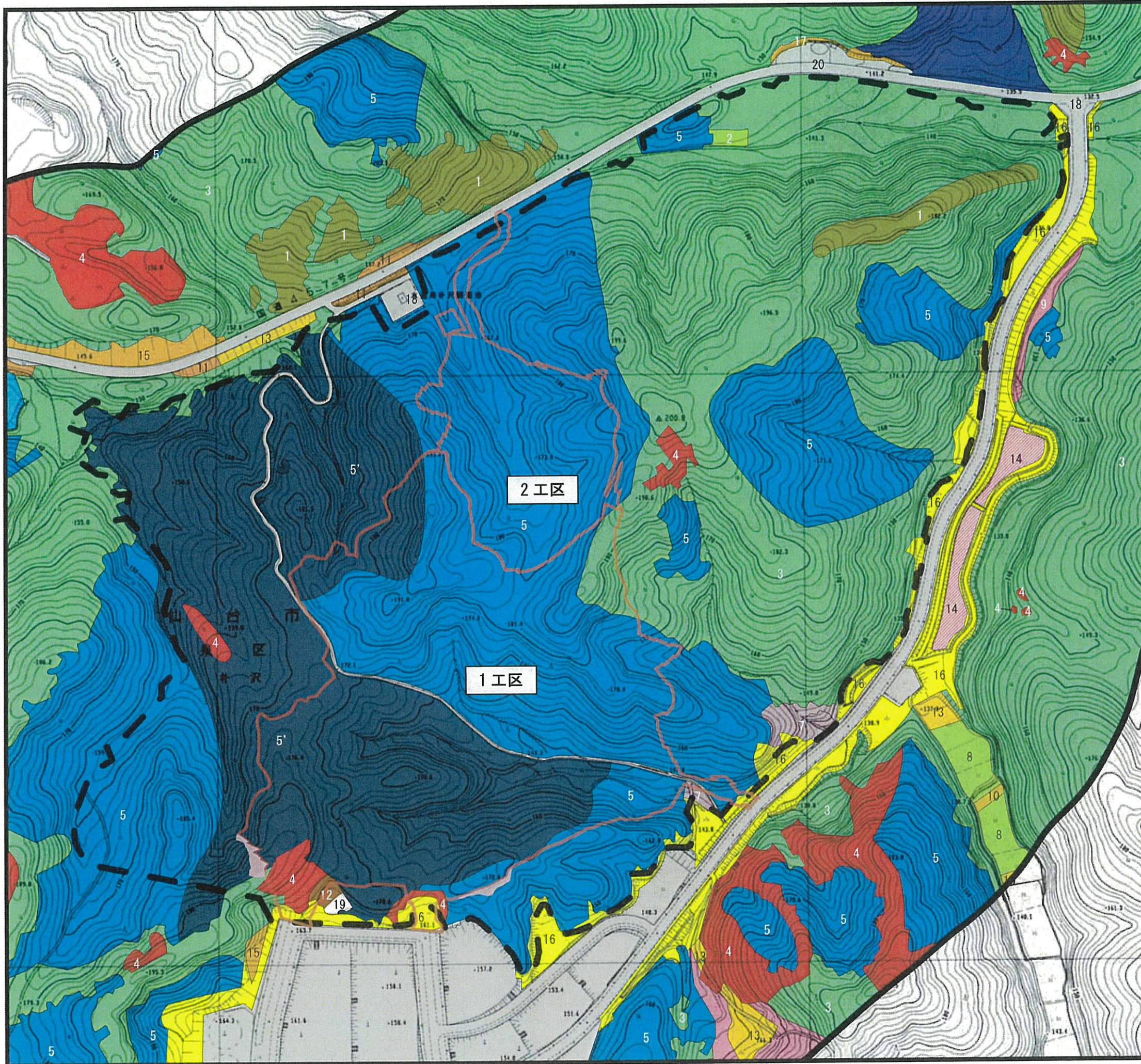
凡 例	
改変区域の変更箇所	■



基圖名	いずみ基圖		
箇 所	仙台市泉区朴沢字九ノ森 地内		
工事名	平成 年度 いずみ基圖第2期造成工事		
図 名	整地平面図		
縮 尺	1/1000	位置	
仙 台 市		図 番	⊙

AI-1/1000 A3-1/2000

図 2-6 改変区域と植生図の重合図



凡例



改変区域変更箇所

凡 例	
1	モミコナラ群落
2	ハルニレ群落
3	コナラ群落
4	アカマツ群落
5	スギ・ヒノキ植林
5'	(5:スギ植林・5':ヒノキ植林)
6	スギクリ群落
7	竹林
8	ヤナギ低木群落
9	ヌルデ・タラノキ群落
10	ヨシ群落
11	クズ群落
12	ヨモギ群落
13	ススキ群落
14	オヒルムシロ群落
15	法面雑草群落
16	人工草地
17	水田
18	人工構造物
19	開放水域

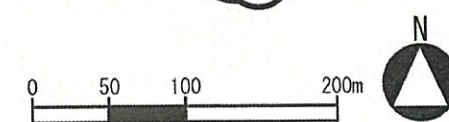


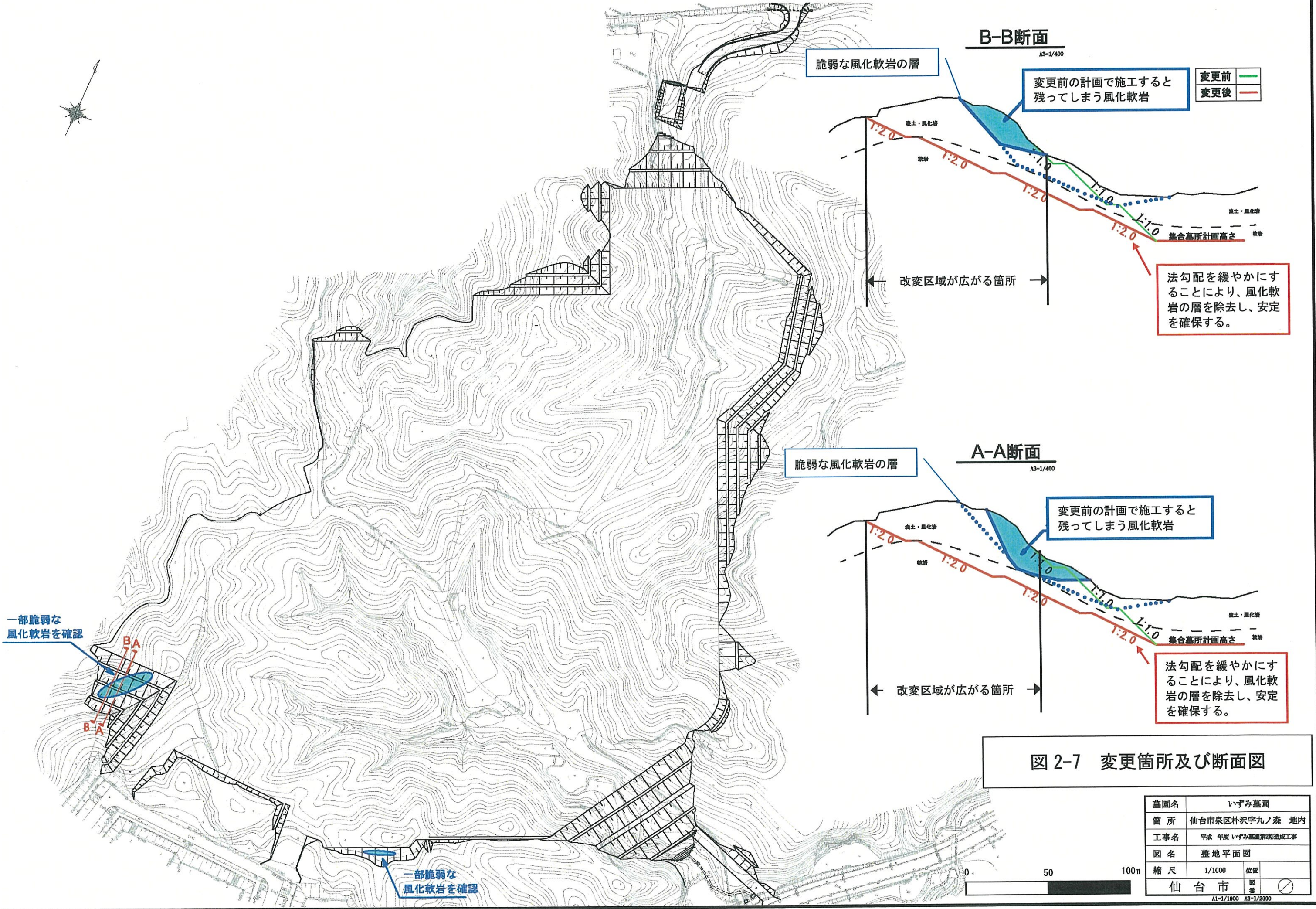
改変区域



調査地域

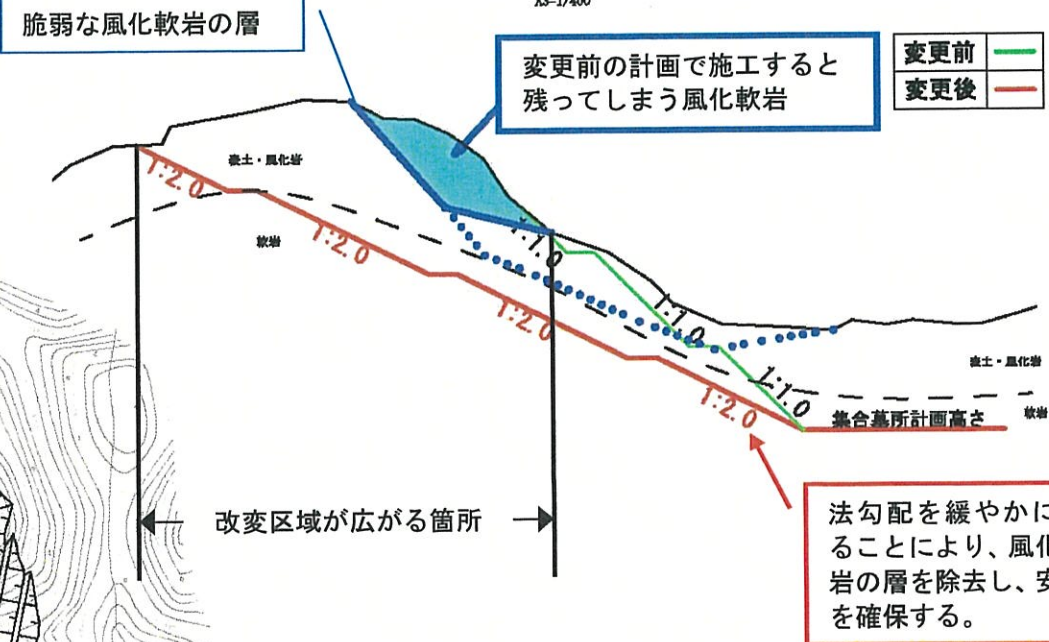
第2期事業区域





B-B断面

A3-1/400



A-A断面

A3-1/400

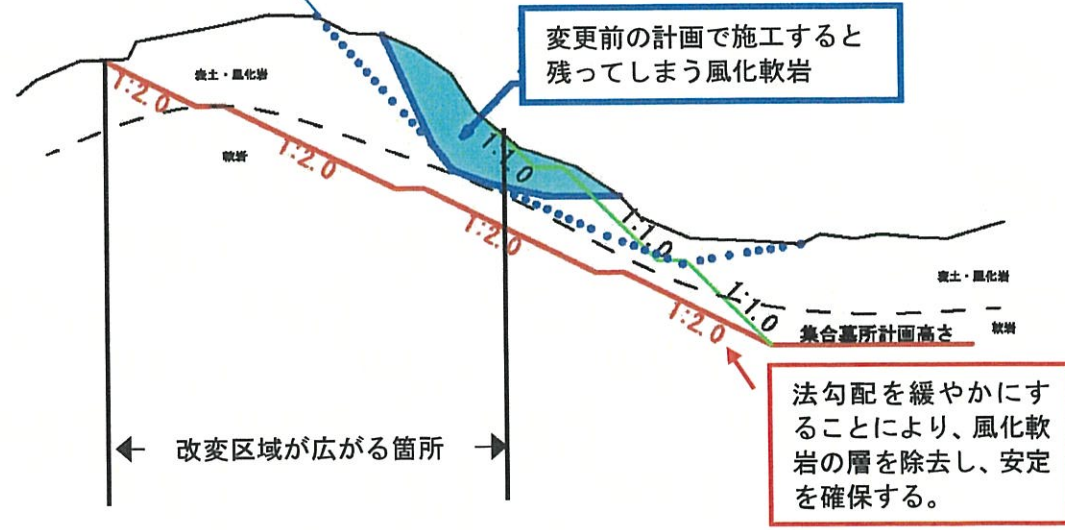


図 2-7 変更箇所及び断面図

基図名	いづみ基図	
箇所	仙台市泉区朴沢字九ノ森 地内	
工事名	平成 年度 いづみ基図第2期造成工事	
図名	整地平面図	
縮尺	1/1000	位置
仙台市		図番
A1-1/1000		A3-1/2000

2. 土地利用計画及び施設配置計画の変更

本工事で発生する軟岩は、掘削後、細かく砕いて盛土材料に転用するが、この際にボリュームが増加する性質がある。(土量変化率という)

本工事では、区域外への発生土の搬出及び区域外からの搬入がないよう、切盛土量のバランスを図ることとしている。

工事着手後、盛土材として利用する軟岩を確認したところ、土量変化率が想定よりも小さく、当初計画の盛土量に対して、土量が不足することが判明し、造成高さの変更が必要となった。

このことから、図 2-8 に示すとおり、現在の配置計画では 10 号園路の縦断勾配がきつくなり、墓園利用者の安全性が損なわれるので、園路配置計画を含めた施設配置計画を見直すこととした。

その結果、土地利用計画及び施設配置計画を表 2-7、表 2-8 に示すとおり変更する。

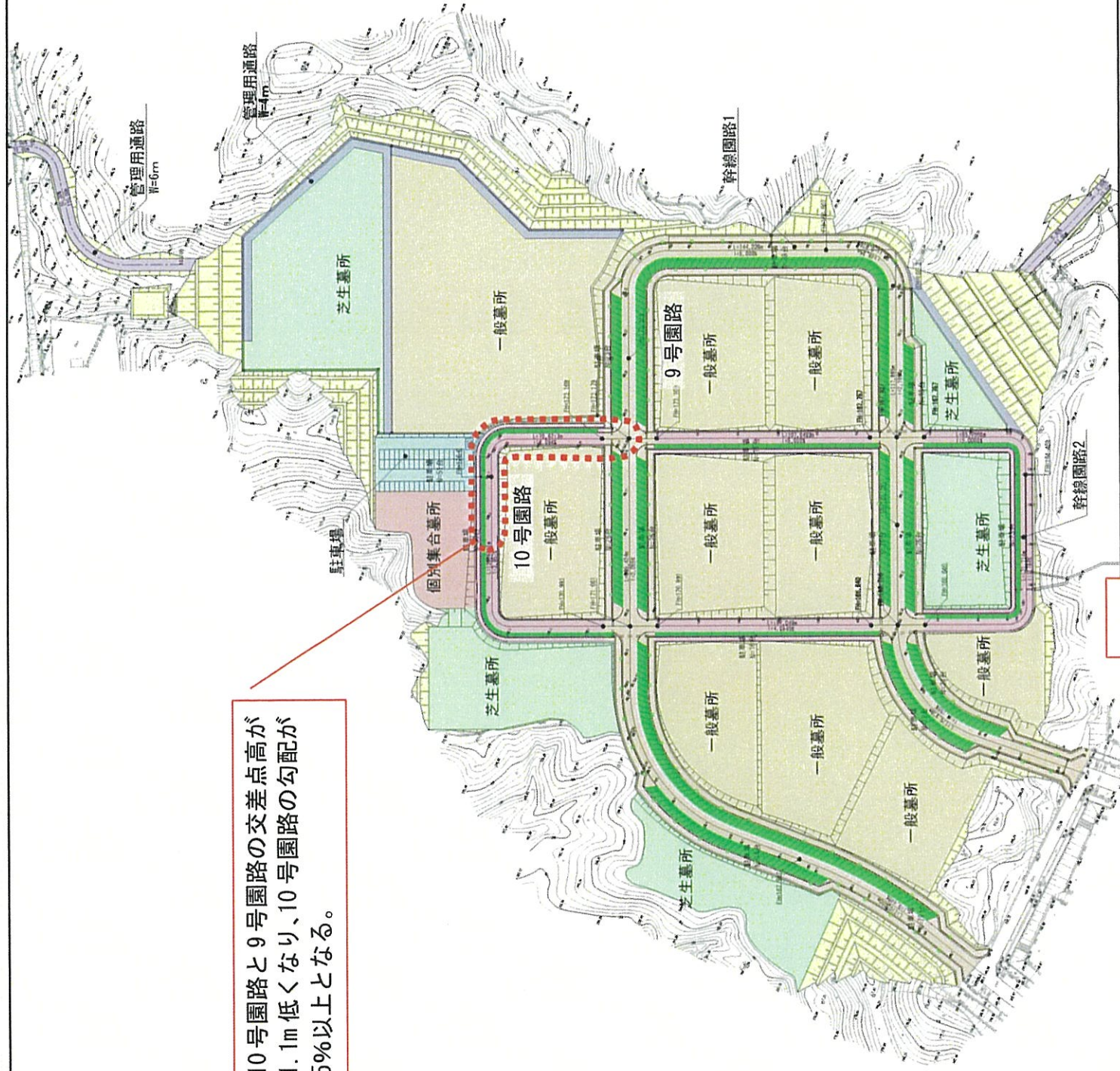
表 2-7 土地利用計画計画の変更

土地利用用途	変更前		変更後		
	面積(ha)	構成比(%)	面積(ha)	構成比(%)	
改 変 面 積	11.76	30.1	11.83	30.3	
うち	墓 域	7.11	18.2	7.24	18.6
	道 路	2.35	6.0	2.24	5.7
	駐 車 場	0.80	2.1	0.78	2.0
	法 面 緑 地	1.50	3.8	1.57	4.0
自 然 緑 地	27.25	69.9	27.18	69.7	
合 計	39.01	100.0	39.01	100.0	

表 2-8 施設配置計画の変更

名 称	変更前		変更後	
	面積(ha)	備考	面積(ha)	備考
一 般 墓 所	4.98		4.58	
個別集合墓所	0.22		0.53	
芝 生 墓 所	1.91		2.13	
法 面	1.50		1.57	
駐 車 場	0.14		0.05	
芝生駐車場	0.66		0.73	
管 理 通 路	0.24	W= 4m	0.16	W= 4m
管 理 通 路	0.11	W= 6m	0.11	W= 6m
幹線園路 1	1.43	W=24m	1.85	W=24m
幹線園路 2	0.57	W=11m	0.12	W=11m
合 計	11.76		11.83	

変更前

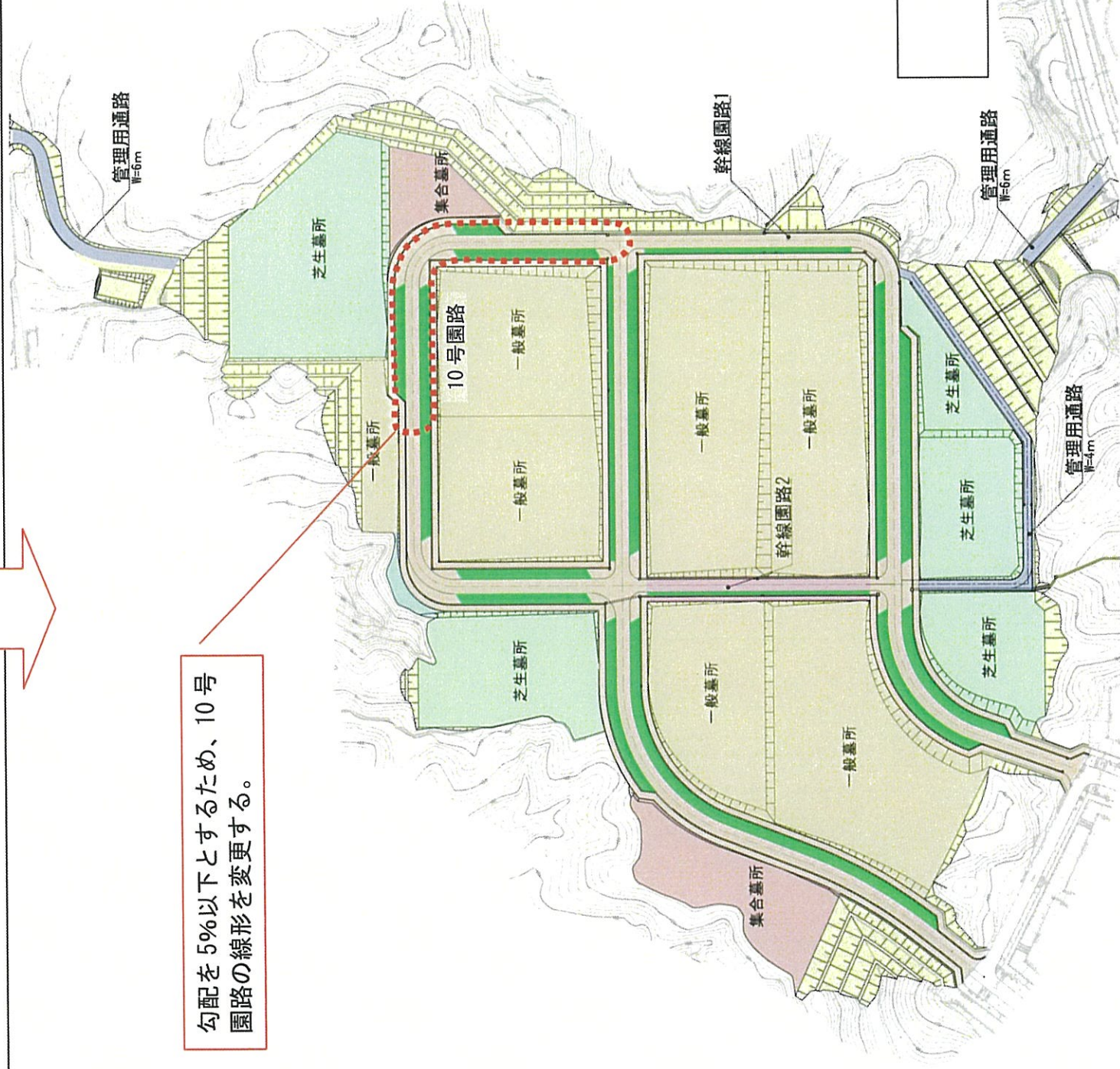


10号園路と9号園路の交差点高が1.1m低くなり、10号園路の勾配が5%以上となる。

名称	面積 (㎡)	備考
一般墓所	4.98	
個別集合墓所	0.22	
芝生墓所	1.91	
法面	1.50	
駐車場	0.14	
芝生駐車場	0.66	W=4.0m
管理通路	0.24	W=6.0m
管理通路	0.11	W=24.0m
幹線園路1	1.43	W=11.0m
幹線園路2	0.57	
計	11.76	

図名	仙台市
縮尺	1/1000
設計者	
作成	
年度	
完成	
所在地	仙台市東区谷沢町九ノ森 地内
工事名	墓地 工事
図名	施設配置計画図

変更後



勾配を5%以下とするため、10号園路の線形を変更する。

名称	面積 (㎡)	備考
一般墓所	4.88	
集合墓所	0.53	
芝生墓所	2.13	
法面緑地	1.57	
駐車場	0.05	
芝生駐車場	0.73	W=4.0m
管理通路	0.16	W=6.0m
管理通路	0.11	W=24.0m
幹線園路1	1.85	W=11.0m
幹線園路2	0.12	
計	11.83	

図名	仙台市
縮尺	1/1000
設計者	
作成	
年度	
完成	
所在地	仙台市東区谷沢町九ノ森 地内
工事名	墓地 工事
図名	施設配置計画図

図 2-8 施設配置計画の変更