




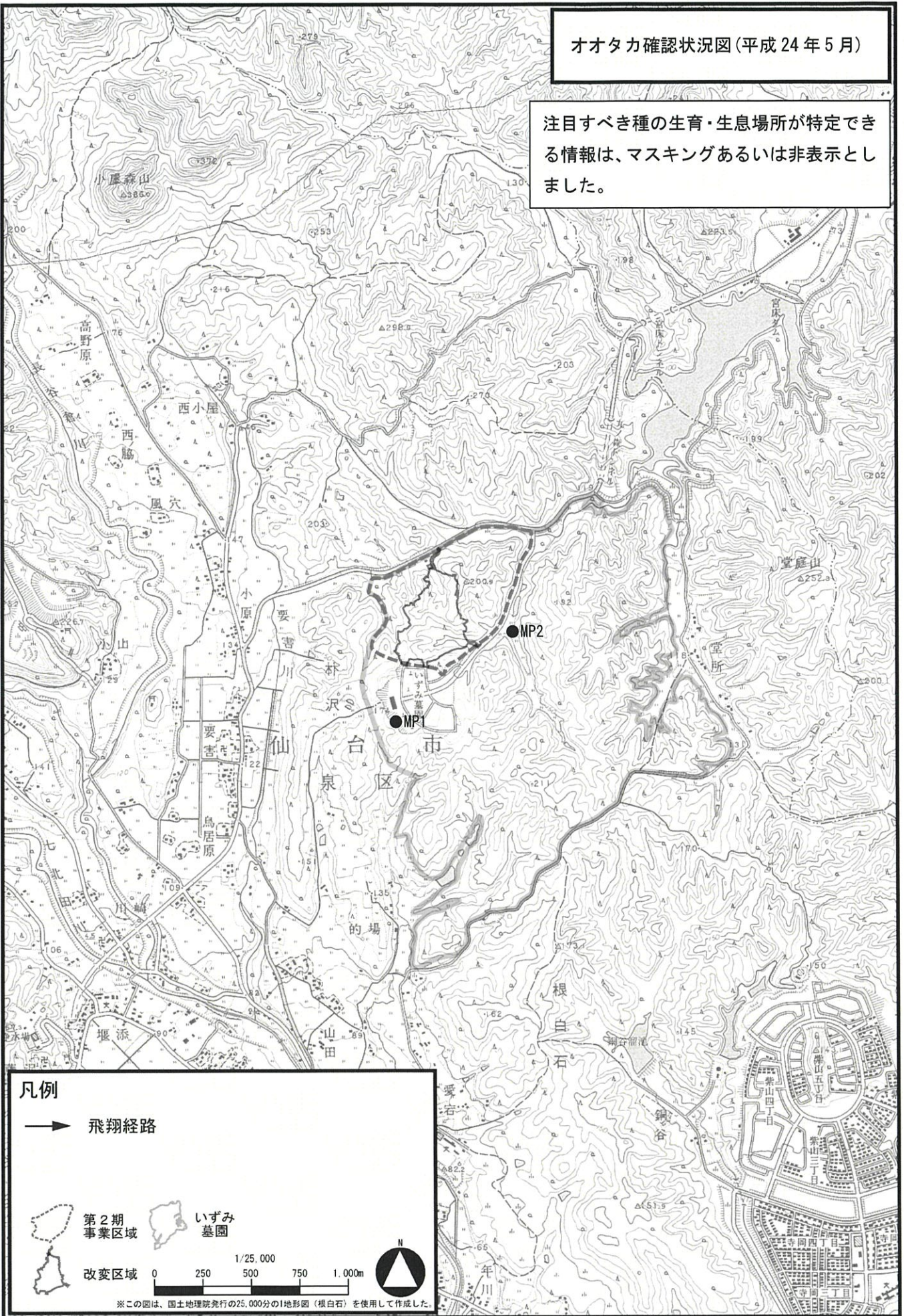


オオタカ平成 24 年 5 月

No.	確認種	調査期日	確認開始	確認終了	成幼	雌雄	個体の特徴 P=初列風切 S=次列風切	飛翔高度	主な行動	確認状況	確認定点
1	オオタカ	2012. 5. 14	12:19	12:22	成鳥	雄	目立つ欠損なし	M-H-H	旋回上昇		MP1
2	オオタカ	2012. 5. 14	15:47	15:48	不明	不明	目立つ欠損なし	M-M-M	旋回		MP1
3	オオタカ	2012. 5. 26	10:18	10:10	不明	不明	不明	M-M-M	旋回 エサ運搬		MP1
4	オオタカ	2012. 5. 26	10:36	10:38	不明	不明	左P3付近欠損の可能性あり	M-M-M	攻撃		MP1
5	オオタカ	2012. 5. 26	10:45	10:46	不明	不明	左P3付近欠損の可能性あり	M-M-M	旋回		MP1

オオタカ確認状況図(平成 24 年 5 月)

注目すべき種の生育・生息場所が特定できる情報は、マスキングあるいは非表示としました。



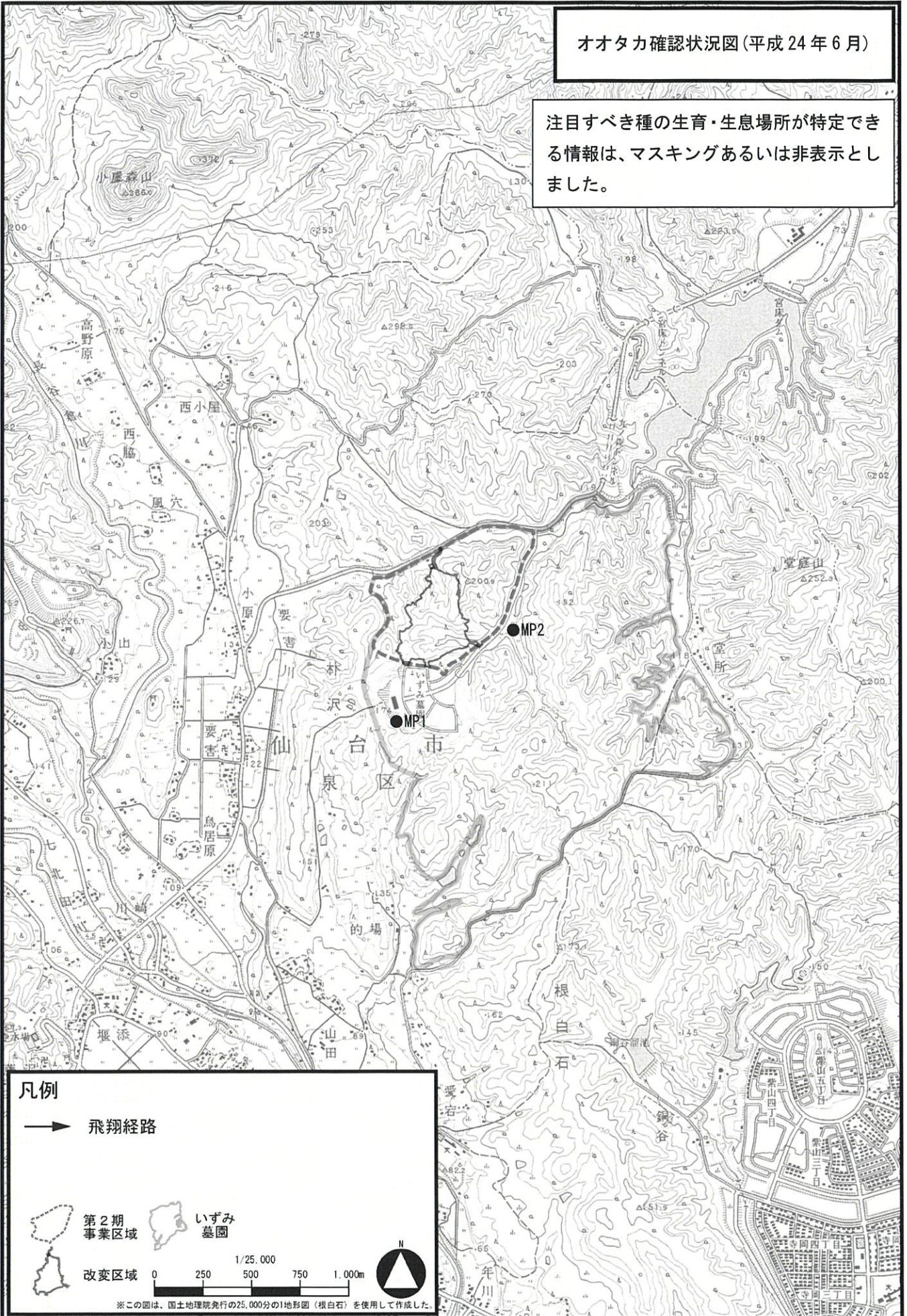
オオタカ平成 24 年 6 月

No.	確認種	調査期日	確認開始	確認終了	成幼	雌雄	個体の特徴 P=初列風切 S=次列風切	飛翔高度	主な行動	確認状況	確認定点
	オオタカ	2012. 6. 14								確認なし	
1	オオタカ	2012. 6. 15	12:12	12:13	不明	不明	不明	M-M-M	旋回		MP1

オオタカ平成 24 年 7 月：出現は確認されなかった。

オオタカ確認状況図(平成24年6月)

注目すべき種の生育・生息場所が特定できる情報は、マスキングあるいは非表示としました。



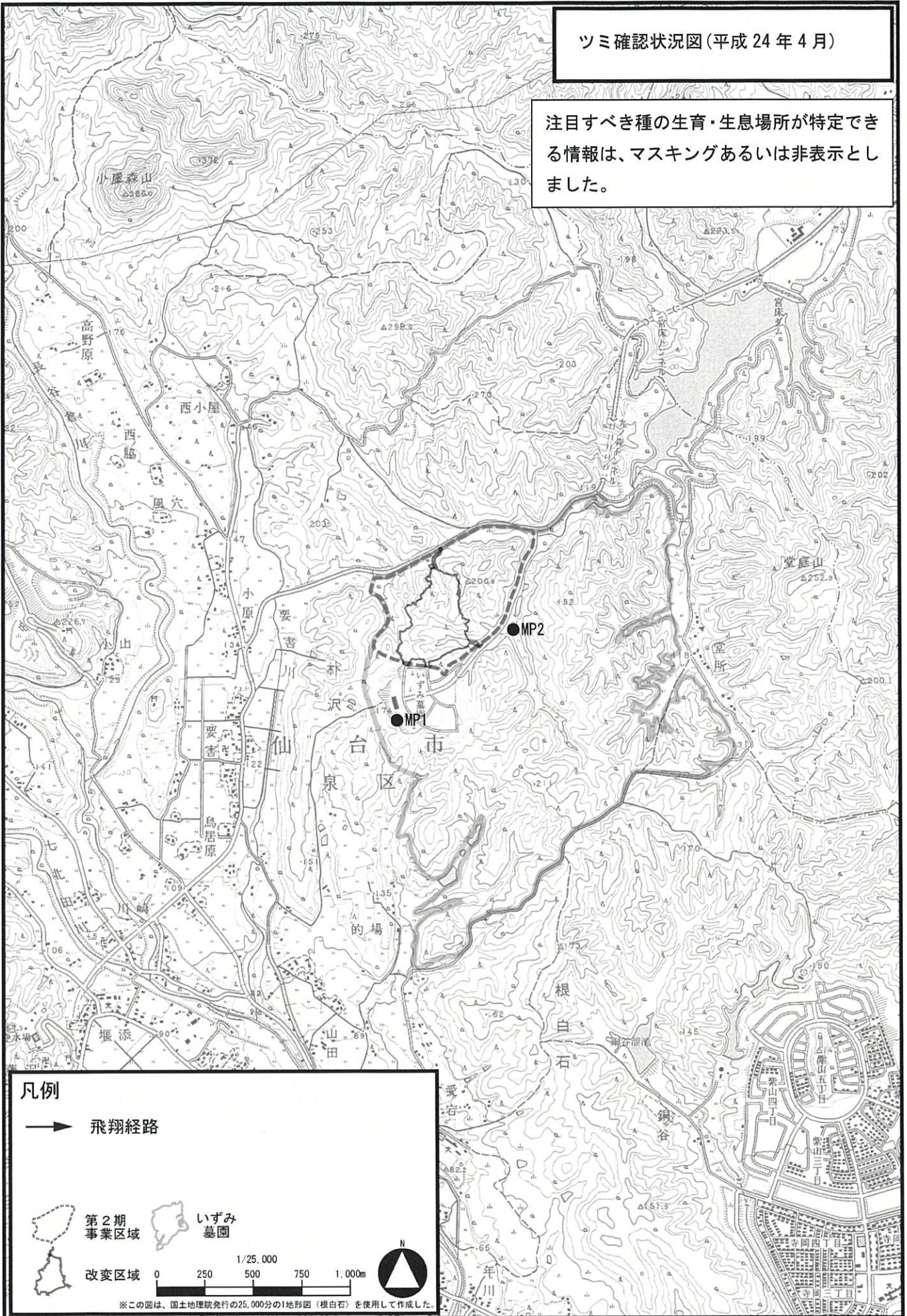
ツミ平成 24 年 4 月：出現は確認されなかった。

No.	確認種	調査期日	確認開始	確認終了	成幼	雌雄	個体の特徴 P=初列風切 S=次列風切	飛翔高度	主な行動	確認状況	確認定点
1	ツミ	2012. 4. 16	12:00	12:02	不明	不明	不明	H-H-H	旋回		MP2
	ツミ	2012. 4. 17								確認なし	

ツミ平成 24 年 5 月：出現は確認されなかった。

ツミ確認状況図(平成 24 年 4 月)

注目すべき種の生育・生息場所が特定できる情報は、マスキングあるいは非表示としました。



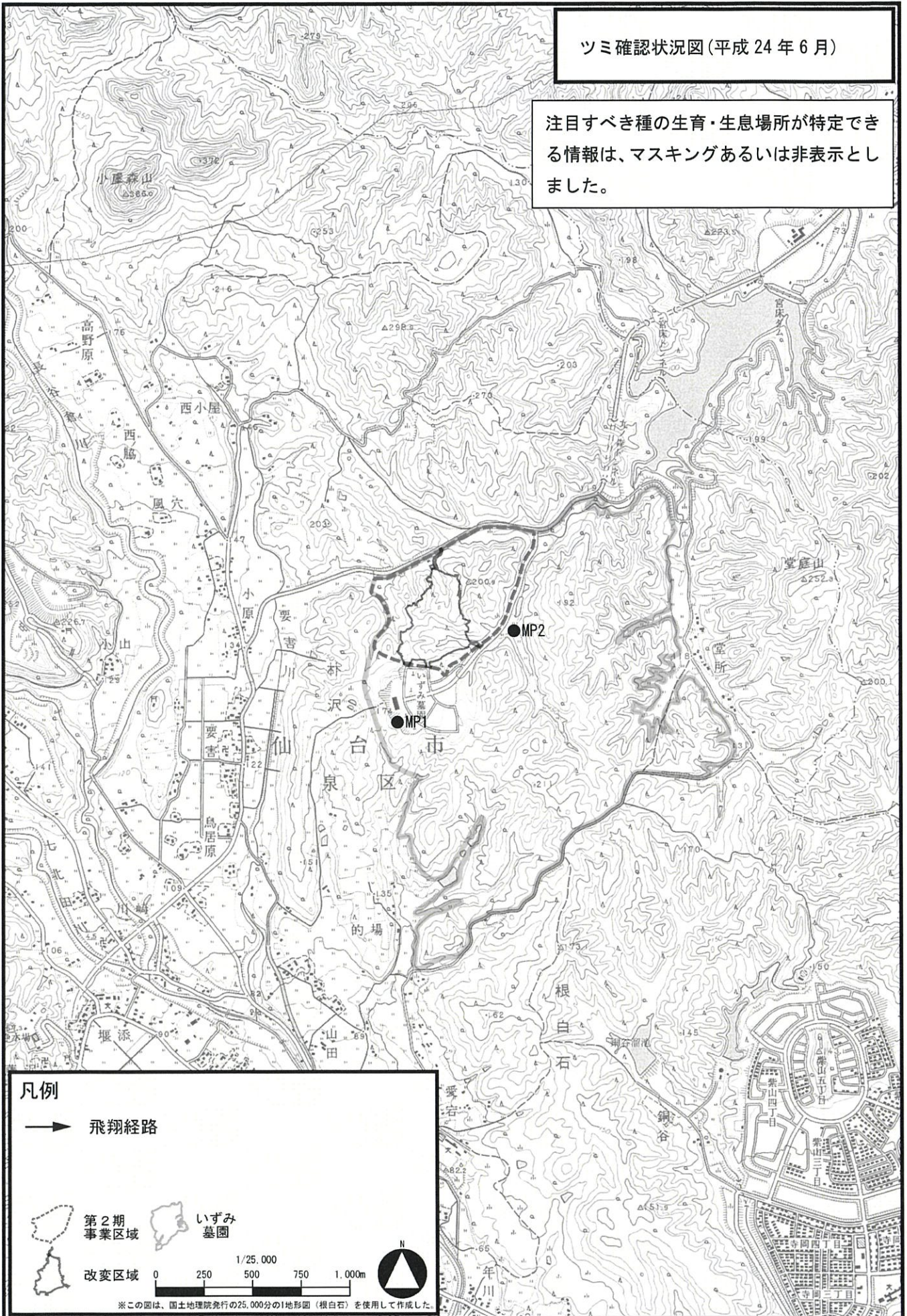
ツミ平成 24 年 6 月

No.	確認種	調査期日	確認開始	確認終了	成幼	雌雄	個体の特徴 P=初列風切 S=次列風切	飛翔高度	主な行動	確認状況	確認定点
1	ツミ	2012.6.14	15:36	15:36	不明	不明	不明	L-L-L			MP2
	ツミ	2012.6.15								確認なし	

ツミ平成 24 年 7 月：出現は確認されなかった。

ツミ確認状況図(平成 24 年 6 月)

注目すべき種の生育・生息場所が特定できる情報は、マスキングあるいは非表示としました。

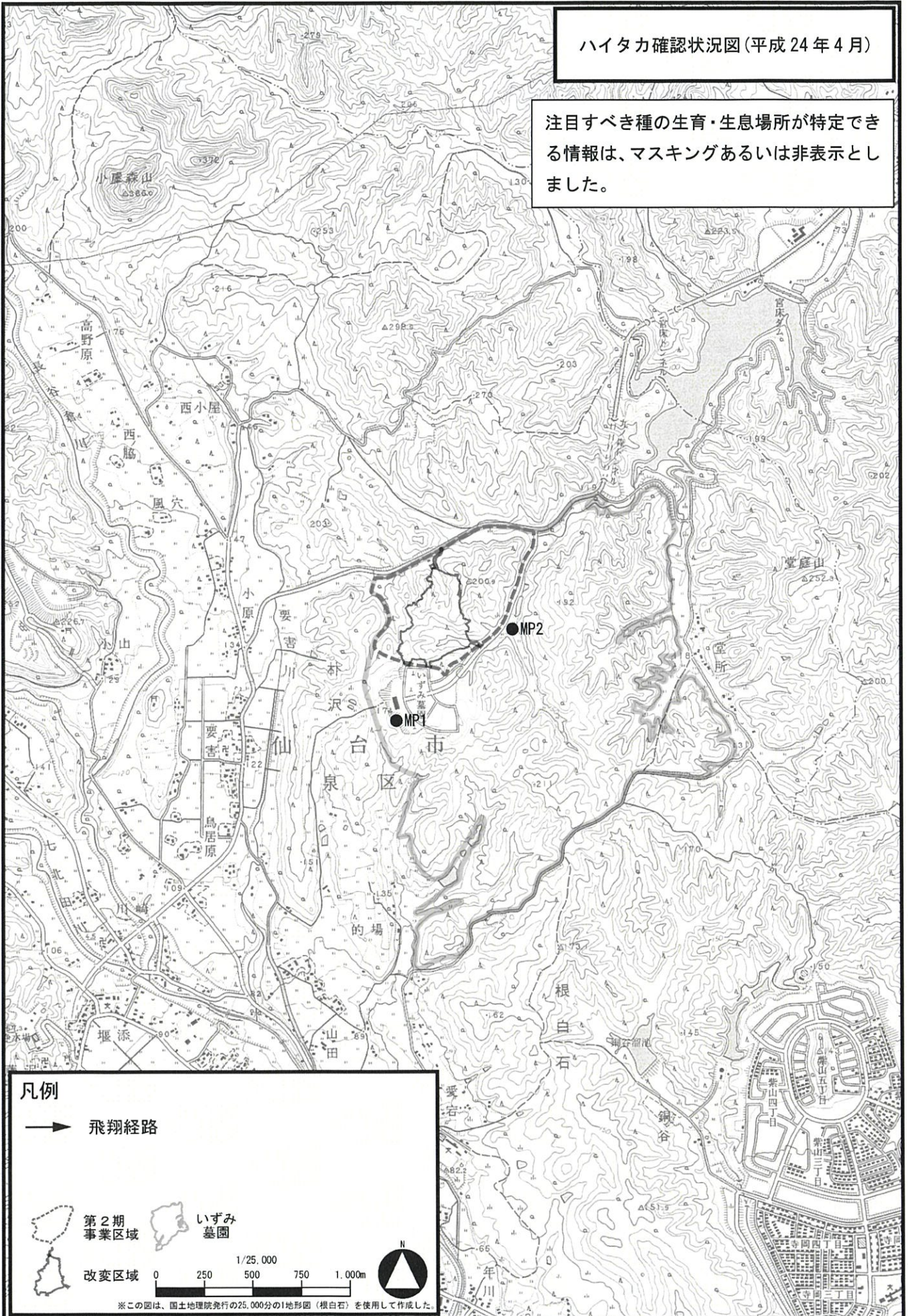


ハイタカ平成 24 年 4 月

No.	確認種	調査期日	確認開始	確認終了	成幼	雌雄	個体の特徴 P=初列風切 S=次列風切	飛翔高度	主な行動	確認状況	確認定点
	ハイタカ	2012. 4. 16								確認なし	
1	ハイタカ	2012. 4. 17	11:02	11:03	不明	不明	不明	M-M-M			MP1

ハイタカ確認状況図(平成24年4月)

注目すべき種の生育・生息場所が特定できる情報は、マスキングあるいは非表示としました。



ハイタカ平成 24 年 5 月

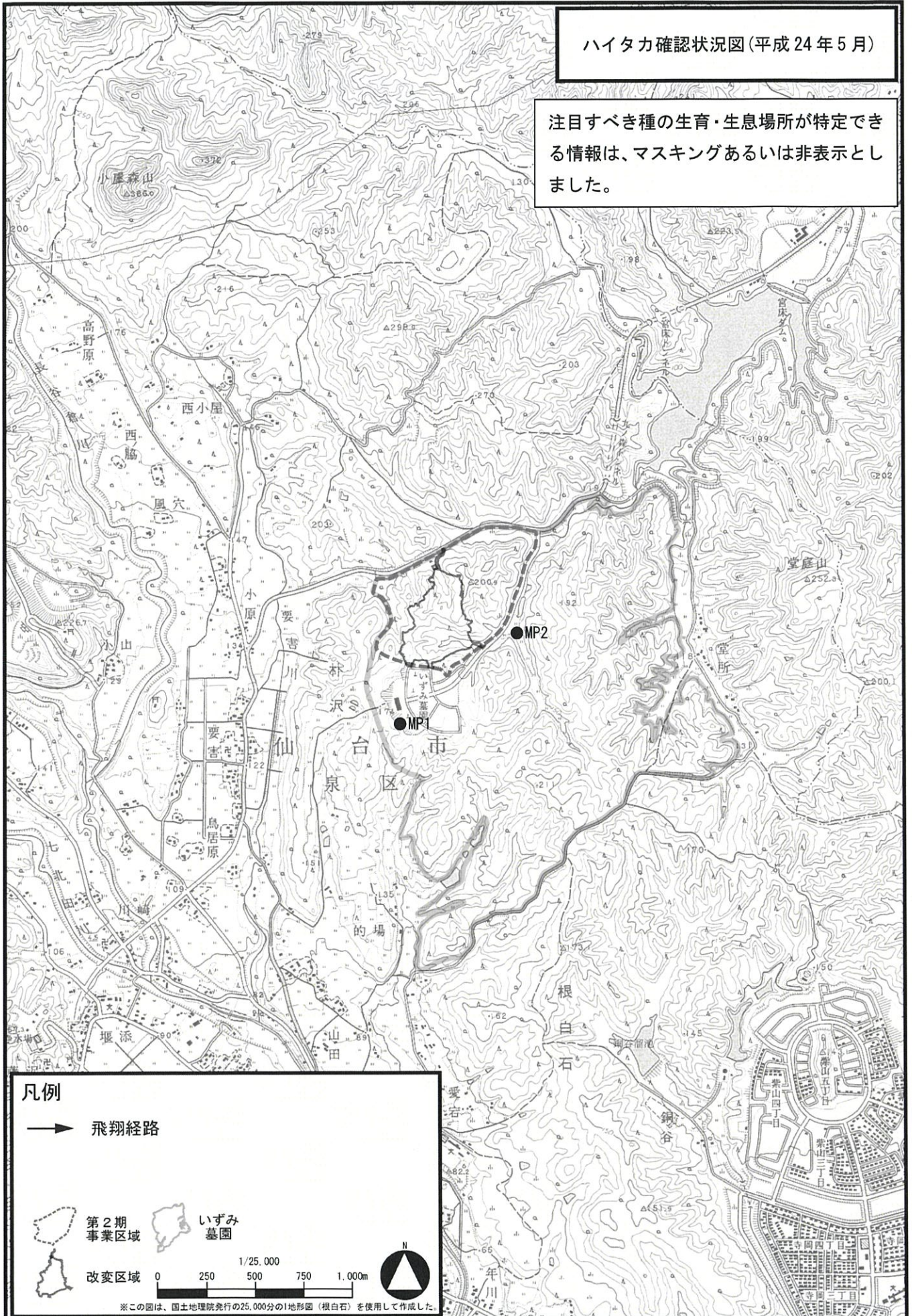
No.	確認種	調査期日	確認開始	確認終了	成幼	雌雄	個体の特徴 P=初列風切 S=次列風切	飛翔高度	主な行動	確認状況	確認定点
	ハイタカ	2012.5.14								確認なし	
1	ハイタカ	2012.5.26	10:37	10:38	不明	不明	不明	M-M-M	被攻撃		MP1

ハイタカ平成 24 年 6 月：出現は確認されなかった。



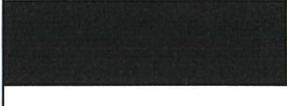
ハイタカ平成 24 年 7 月：出現は確認されなかった。

ハイタカ確認状況図(平成 24 年 5 月)

注目すべき種の生育・生息場所が特定できる情報は、マスキングあるいは非表示としました。



サシバ平成 24 年 4 月


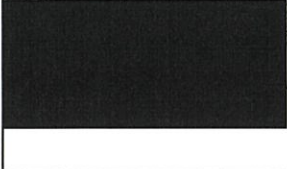


No.	確認種	調査期日	確認開始	確認終了	成幼	雌雄	個体の特徴 P=初列風切 S=次列風切	飛翔高度	主な行動	確認状況	確認定点
1	サシバ	2012. 4. 16	12:07	12:09	不明	不明	目立つ欠損なし	H-H-H	旋回上昇		MP2
2	サシバ	2012. 4. 16	12:17	12:18	不明	不明	目立つ欠損なし	H-H-H	旋回		MP2
3	サシバ	2012. 4. 17	11:56	12:01	不明	不明	目立つ欠損なし	M-H-M	旋回上昇		MP1

サンバ確認状況図(平成 24 年 4 月)

注目すべき種の生育・生息場所が特定できる情報は、マスキングあるいは非表示としました。



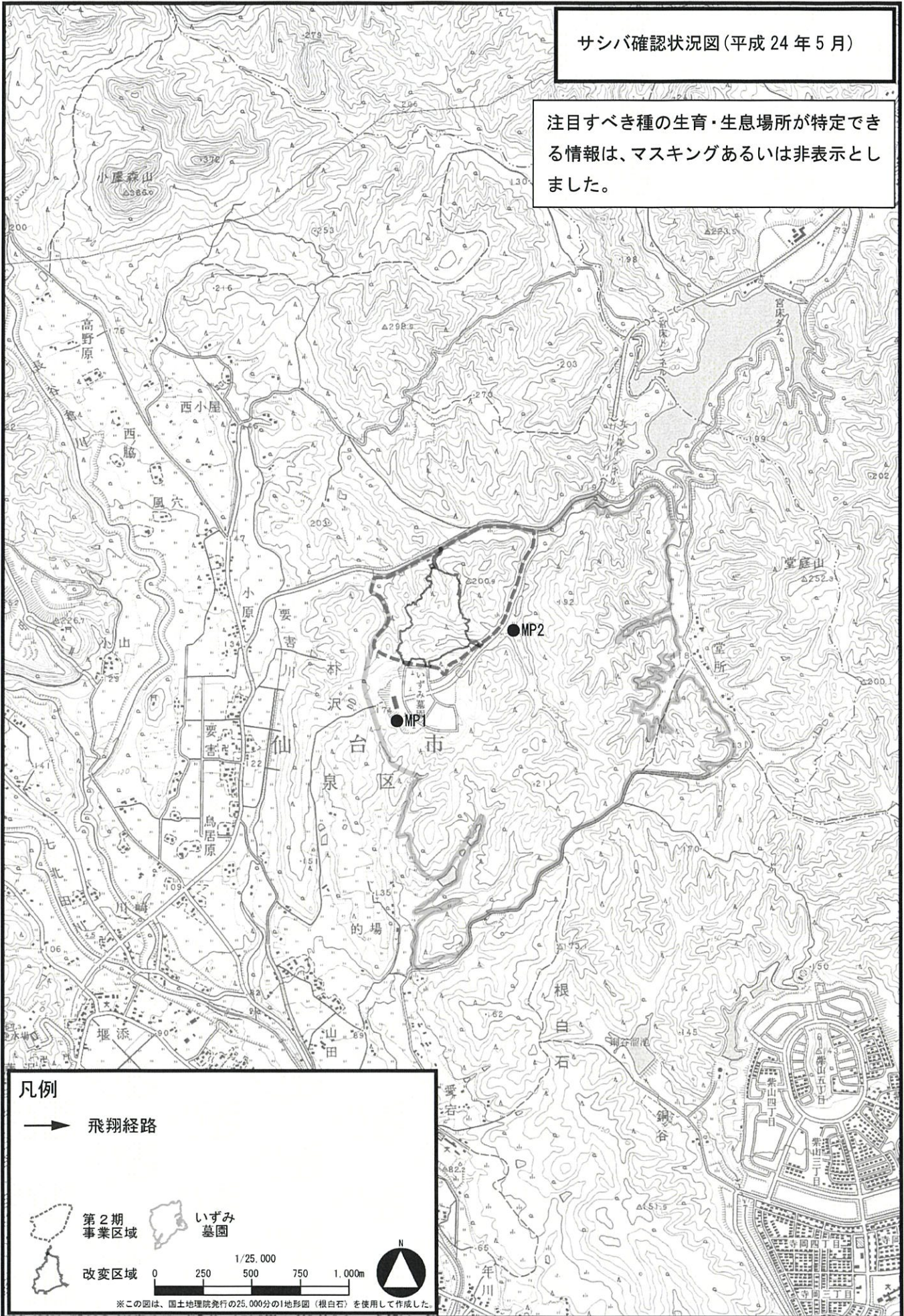
サシバ平成 24 年 5 月

No.	確認種	調査期日	確認開始	確認終了	成幼	雌雄	個体の特徴 P=初列風切 S=次列風切	飛翔高度	主な行動	確認状況	確認定点
1	サシバ	2012. 5. 14	10:20	10:27	成鳥	雌	右P7小欠損	M-H-H	旋回 旋回上昇		MP1
2	サシバ	2012. 5. 14	10:37	10:45	不明	不明	目立つ欠損なし	M-H-H	旋回上昇 攻撃		MP1
3	サシバ	2012. 5. 14	11:09	11:09	不明	不明	不明	L-L-L			MP2
4	サシバ	2012. 5. 26	13:51	13:53	不明	不明	不明	M-M-M	攻撃		MP1

サシバ平成 24 年 6 月：出現は確認されなかった。

サンバ確認状況図(平成 24 年 5 月)

注目すべき種の生育・生息場所が特定できる情報は、マスキングあるいは非表示としました。



凡例

→ 飛翔経路

第2期事業区域
 いずみ墓園
 変更区域

1/25,000

0 250 500 750 1,000m



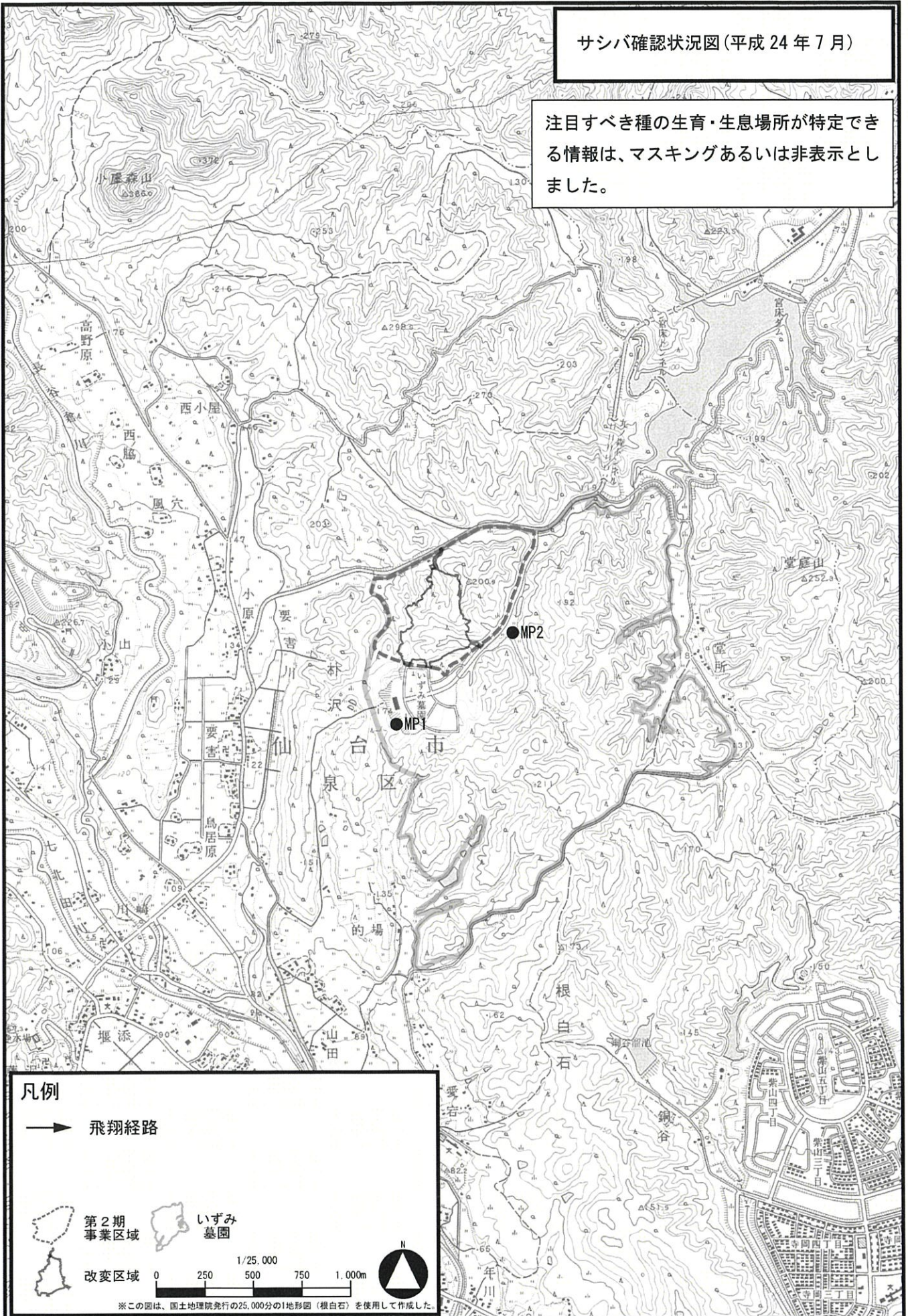
※この図は、国土地理院発行の25,000分の1地形図(根白石)を使用して作成した。

サシバ平成 24 年 7 月

No.	確認種	調査期日	確認開始	確認終了	成幼	雌雄	個体の特徴 P=初列風切 S=次列風切	飛翔高度	主な行動	確認状況	確認定点
	サシバ	2012. 7. 20								確認なし	
1	サシバ	2012. 7. 21	15:33	15:50	成鳥	雌	不明	L-L-L	とまり		MP2

サシバ確認状況図(平成 24 年 7 月)

注目すべき種の生育・生息場所が特定できる情報は、マスキングあるいは非表示としました。

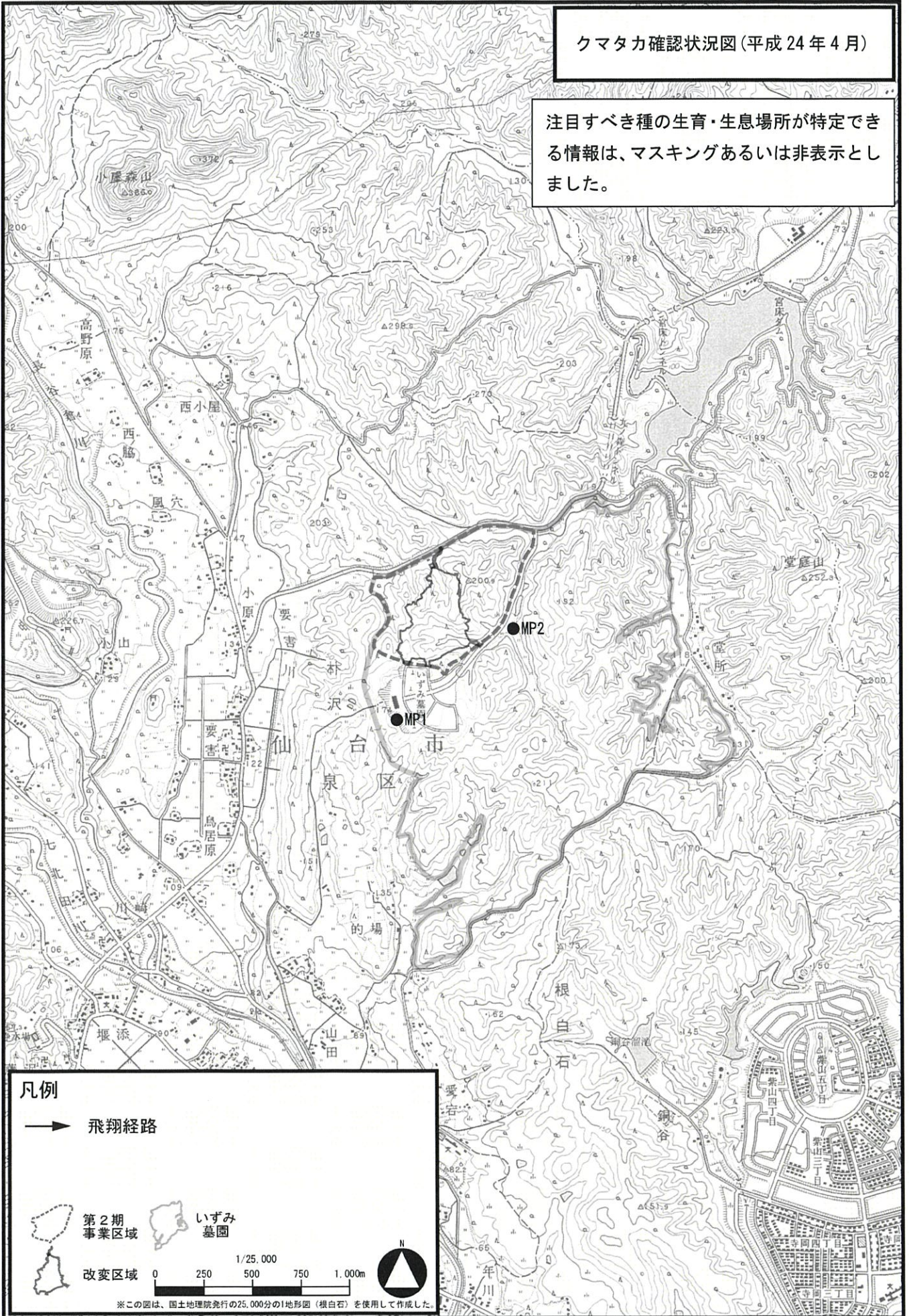


クマタカ平成 24 年 4 月

No.	確認種	調査期日	確認開始	確認終了	成幼	雌雄	個体の特徴 P=初列風切 S=次列風切	飛翔高度	主な行動	確認状況	確認定点
1	クマタカ	2012.4.16	13:53	13:54	不明	不明	不明	M-M-M	旋回 巣材運搬		MP1
	クマタカ	2012.4.17								確認なし	

クマタカ確認状況図(平成24年4月)

注目すべき種の生育・生息場所が特定できる情報は、マスキングあるいは非表示としました。

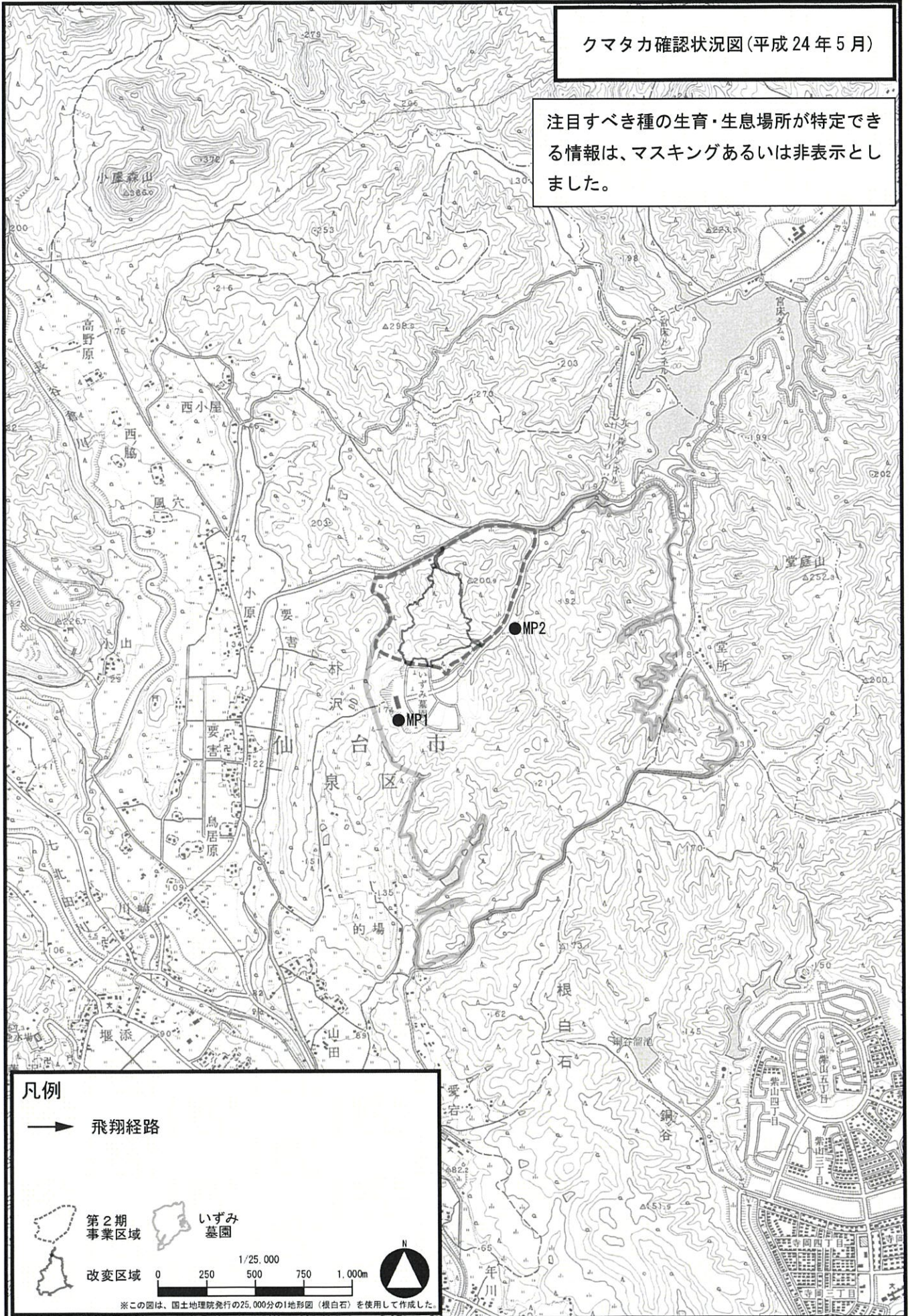


クマタカ平成 24 年 5 月

No.	確認種	調査期日	確認開始	確認終了	成幼	雌雄	個体の特徴 P=初列風切 S=次列風切	飛翔高度	主な行動	確認状況	確認定点
1	クマタカ	2012. 5. 14	11:26	11:30	成鳥	不明	左P1付近欠損	M-H-M	旋回 旋回上昇 エサ運搬		MP1
2	クマタカ	2012. 5. 14	15:29	15:30	成鳥	不明	不明	M-M-M	エサ運搬 被攻撃		MP1, MP2
3	クマタカ	2012. 5. 26	10:25	10:32	成鳥	♂?	右P1付近隙間が 広い	M-H-H	旋回上昇 攻撃 被攻撃		MP1

クマタカ確認状況図(平成24年5月)

注目すべき種の生育・生息場所が特定できる情報は、マスキングあるいは非表示としました。



クマタカ平成 24 年 6 月

No.	確認種	調査期日	確認開始	確認終了	成幼	雌雄	個体の特徴 P=初列風切 S=次列風切	飛翔高度	主な行動	確認状況	確認定点
	クマタカ	2012. 6. 14									
1	クマタカ	2012. 6. 15	12:06	12:07	不明	不明	不明	M-M-M	旋回		MP1

クマタカ平成 24 年 7 月：出現は確認されなかった。

クマタカ確認状況図(平成 24 年 6 月)

注目すべき種の生育・生息場所が特定できる情報は、マスキングあるいは非表示としました。

