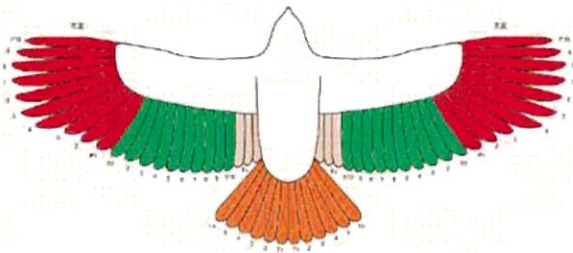
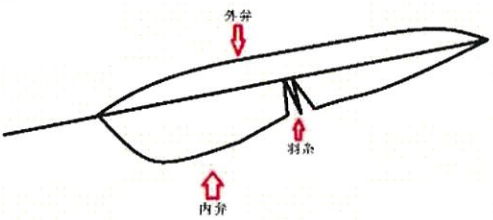


b) 猛禽類の生息状況

<p>【個体の特徴を示すアルファベット】</p> <p>P 初列風切羽 S 次列風切羽 Te 三列風切羽 T 尾羽 ※上記にR(右)、L(左)を組み合わせて位置を示す。</p>	<p>【その他個体の特徴を示す用語】</p> <p>内弁 羽毛の羽軸を隔てた内側 外弁 羽毛の羽軸を隔てた外側 羽糸 羽軸より伸びる羽の糸</p>
	
<p>【飛翔高度】</p> <p>H::150m 以上 M:地表から 30m-150m L:地表から 30m</p>	<p>【その他略称】</p> <p>第一期事業区域 1期 第二期事業区域 2期</p>

(7) ミサゴ

ミサゴ確認状況：令和3年4月

No.	調査期日	確認開始	確認終了	成幼	雌雄	個体の特徴 P=初列風切 S=次列風切	飛翔高度	主な行動	確認状況	確認定点
1	2021.4.8	10:00	10:00	成鳥	雌	LS3付近に欠損あり	M-M-M	-	西側から北西へ飛翔し、林内に入り見えなくなる。	MP1
2	2021.4.9	11:22	11:30	成鳥	不明	確認できず	M-M-M	旋回	No.3と共に旋回後、北へ飛翔。その後北東へ飛翔し、遠方で見えなくなる。	MP1
3	2021.4.9	11:22	11:30	成鳥	不明	確認できず	M-M-M	旋回	No.2と共に旋回後、北へ飛翔。その後北東へ飛翔し、遠方で見えなくなる。	MP1

※No. (確認番号) は4月からの連番。

ミサゴ確認状況：令和3年5月

No.	調査期日	確認開始	確認終了	成幼	雌雄	個体の特徴 P=初列風切 S=次列風切	飛翔高度	主な行動	確認状況	確認定点
4	2021.5.6	10:34	10:35	不明	不明	確認できず	M-M-M	-	から西へ飛翔。林に遮られて見えなくなる。	MP1
5	2021.5.6	12:32	12:33	不明	不明	確認できず	H-H-H	-	から西へ飛翔。林に遮られて見えなくなる。	MP1
6	2021.5.7	12:56	12:57	不明	不明	確認できず	M-M-M	-	を南西へ飛翔。尾根に遮られて見えなくなる。	MP2
7	2021.5.7	12:59	13:01	成鳥	雌	目立つ欠損なし	H-H-H	-	を旋回しながら西へ移動後、南へ飛翔。を通過し、西へ飛翔。林に遮られて見えなくなる。	MP1

※No. (確認番号) は4月からの連番。

ミサゴ確認状況：令和3年6月

No.	調査期日	確認開始	確認終了	成幼	雌雄	個体の特徴 P=初列風切 S=次列風切	飛翔高度	主な行動	確認状況	確認定点
8	2021.6.14	11:44	11:48	不明	不明	確認できず	H-H-H	-	を北東へ飛翔。林に遮られて見えなくなる。	MP1
9	2021.6.15	8:04	8:05	不明	不明	確認できず	L-L-L	-	を北へ飛翔。樹木に遮られて見えなくなる。	堂所

ミサゴ確認状況：令和3年7月

No.	調査期日	確認開始	確認終了	成幼	雌雄	個体の特徴 P=初列風切 S=次列風切	飛翔高度	主な行動	確認状況	確認定点
10	2021.7.13	10:32	10:33	不明	不明	確認できず	H-H-H	旋回上昇	を南東へ飛翔。旋回上昇し、雲に入り見えなくなる。	MP1
11	2021.7.13	13:00	13:07	不明	不明	確認できず	H-H-H	旋回上昇	で旋回上昇を繰り返しながら西から東へ移動。雲に入り見えなくなる。	MP1

※No.（確認番号）は4月からの連番。

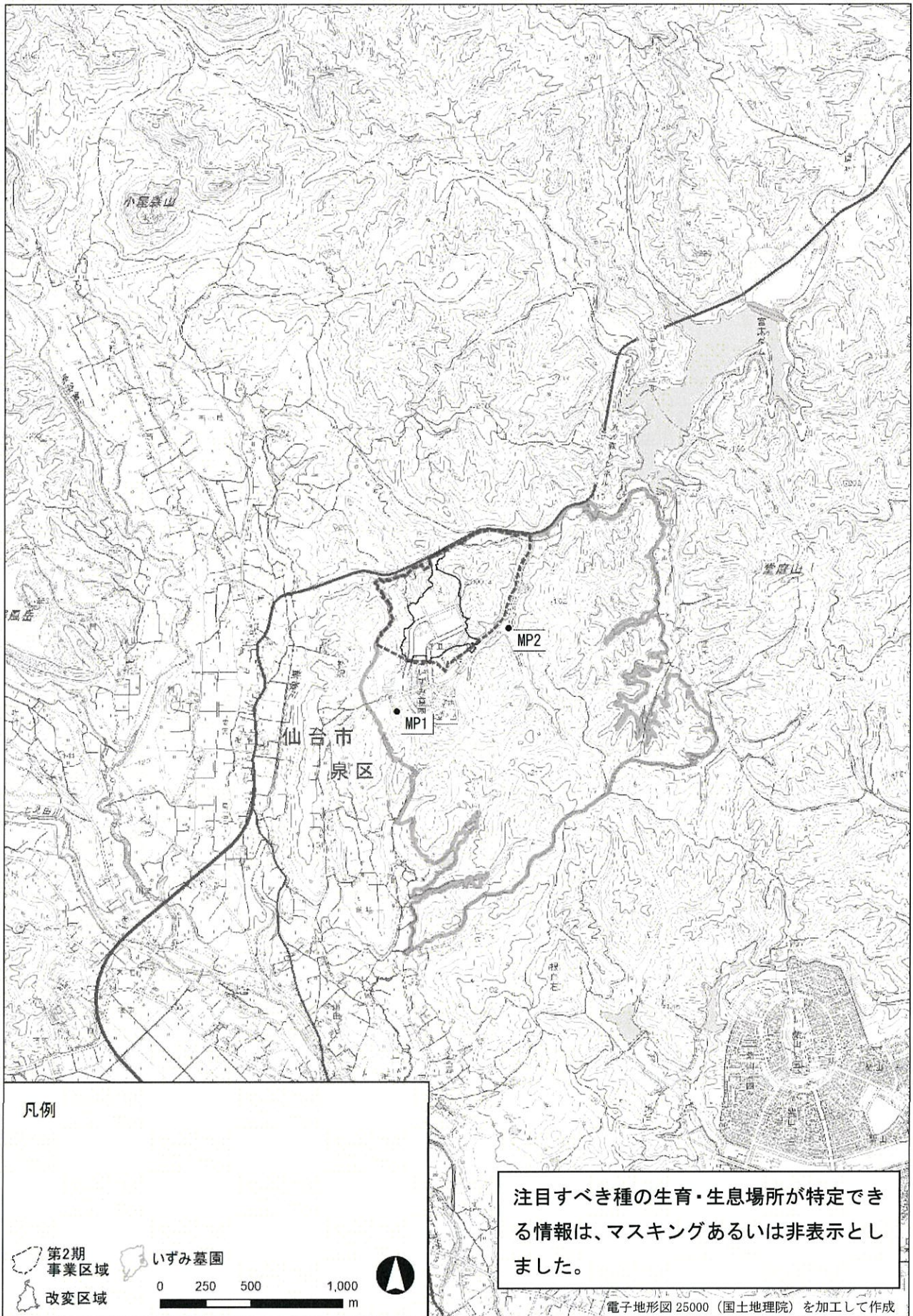


図1 ミサゴ確認状況：令和3年4月

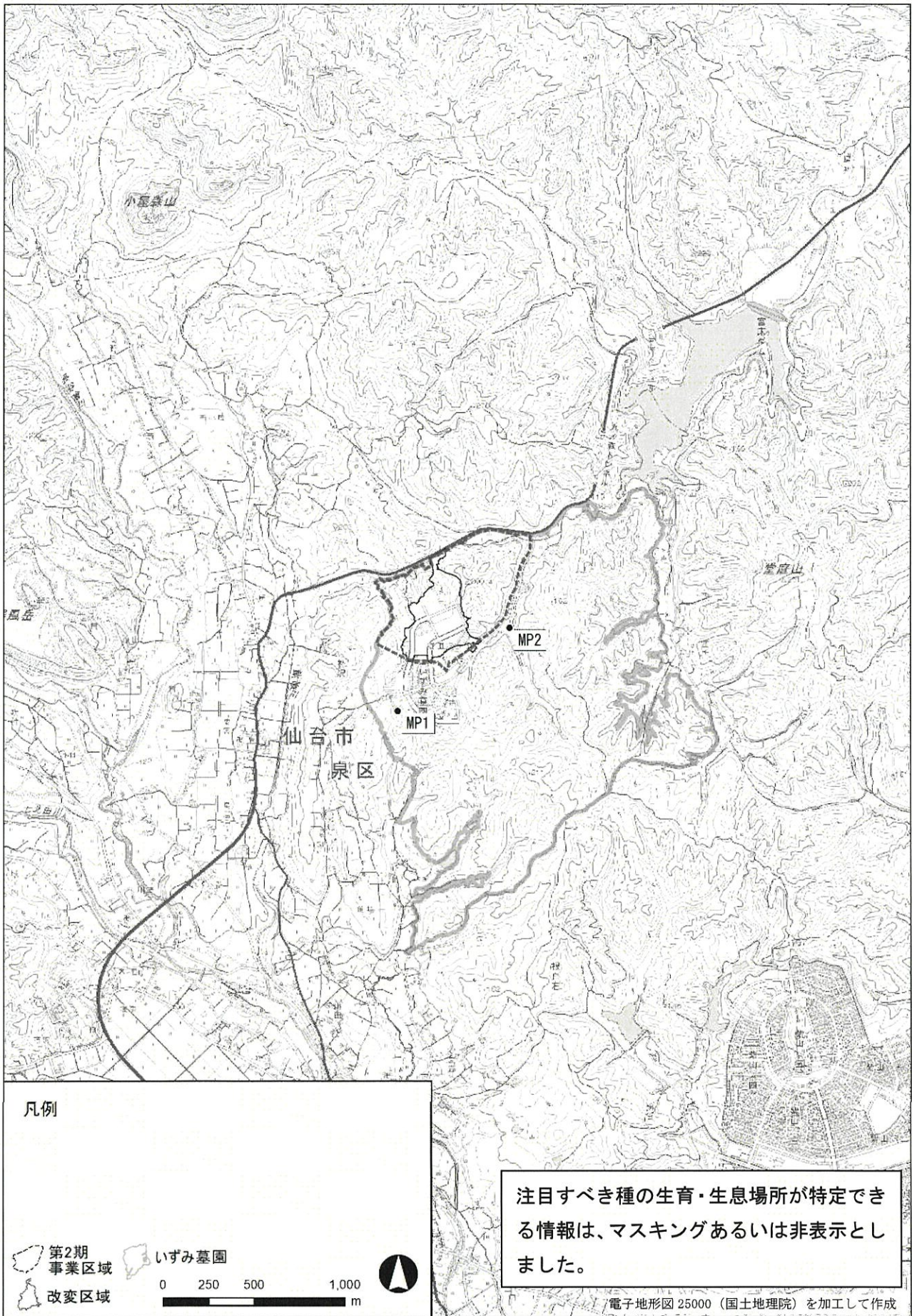


図2 ミサゴ確認状況：令和3年5月

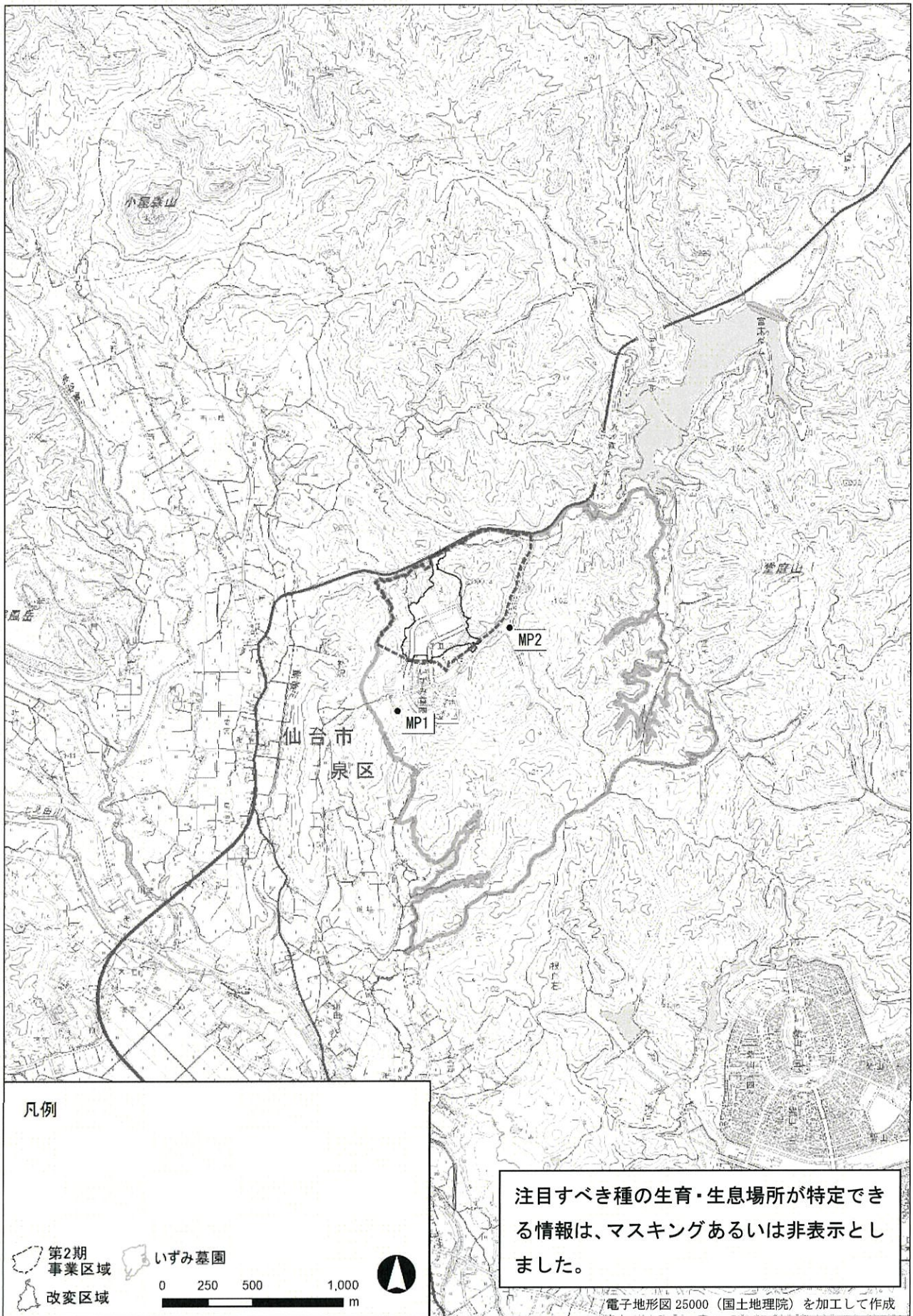


図3 ミサゴ確認状況：令和3年6月

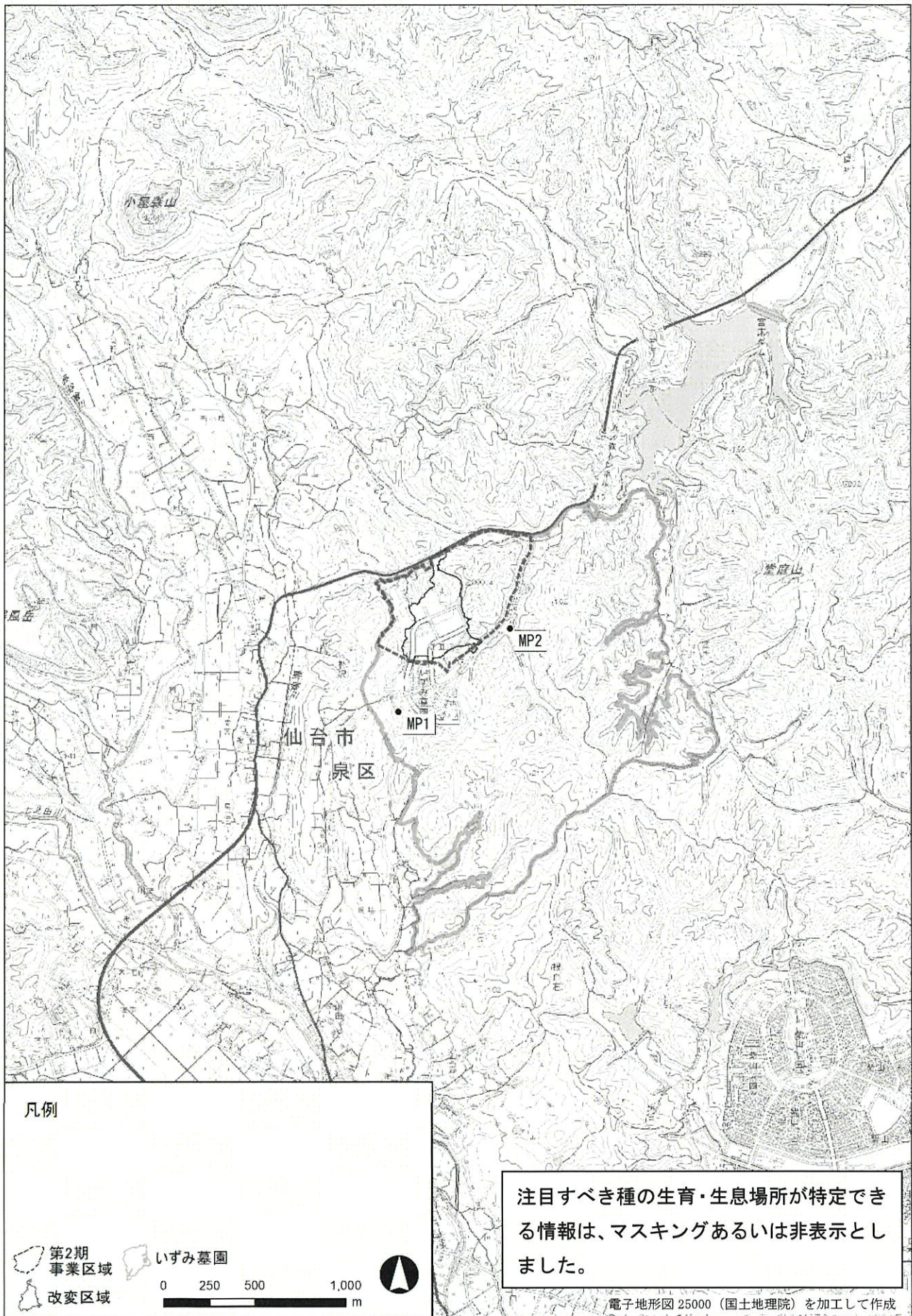


図4 ミサゴ確認状況：令和3年7月

(イ) ハチクマ

ハチクマ確認状況：令和3年4月

出現なし

ハチクマ確認状況：令和3年5月

出現なし

ハチクマ確認状況：令和3年6月

No.	調査期日	確認開始	確認終了	成幼	雌雄	個体の特徴 P=初列風切 S=次列風切	飛翔高度	主な行動	確認状況	確認定点
1	2021.6.14	15:32	15:32	成鳥	雄	目立つ欠損なし	L-L-L	-	を北北西へ飛翔。林に遮られて見えなくなる。	MP1

※No. (確認番号) は4月からの連番。

ハチクマ確認状況：令和3年7月

No.	調査期日	確認開始	確認終了	成幼	雌雄	個体の特徴 P=初列風切 S=次列風切	飛翔高度	主な行動	確認状況	確認定点
2	2021.7.13	12:12	12:12	不明	不明	確認できず	L-L-L	-	を南西へ飛翔。尾根に遮られて見えなくなる。	MP2
3	2021.7.13	13:24	13:30	不明	不明	確認できず	H-H-H	旋回 旋回上昇	から西へ飛翔。で旋回上昇を繰り返す。雲に入り見えなくなる。	MP1
4	2021.7.13	14:40	14:42	成鳥	不明	白っぽい	L-L-L	ディスプレイ (羽ばたき)	から北西へ滑翔。途中羽ばたきディスプレイを行う。林に遮られて見えなくなる。	MP2
5	2021.7.14	14:55	14:55	不明	不明	確認できず	L-L-L	-	を東へ飛翔。樹木に遮られて見えなくなる。	MP1
6	2021.7.14	15:20	15:20	不明	不明	確認できず	L-L-L	林内に入る	を西へ飛翔。林内に入り見えなくなる。	MP1

※No. (確認番号) は4月からの連番。

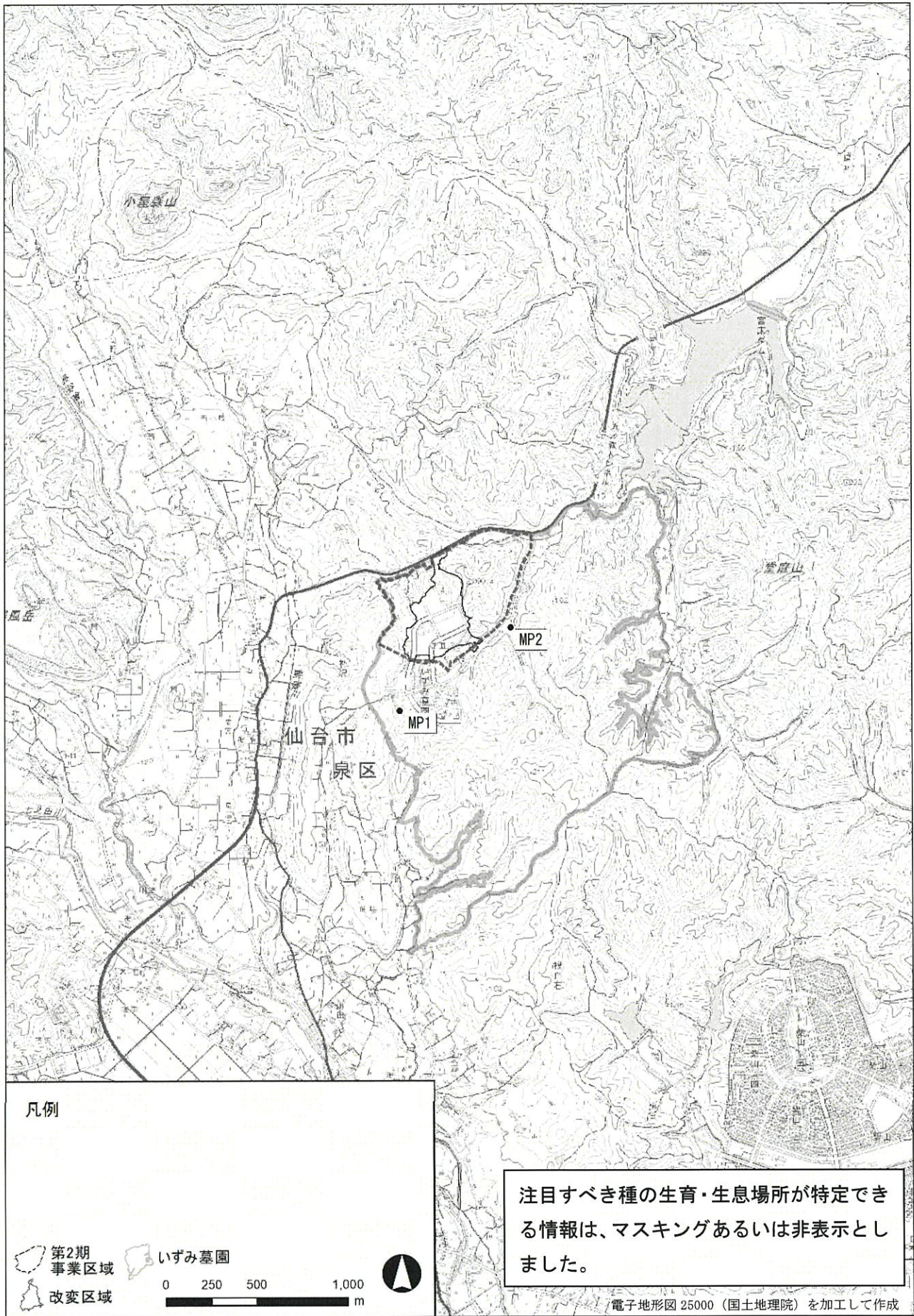


図5 ハチクマ確認状況：令和3年6月



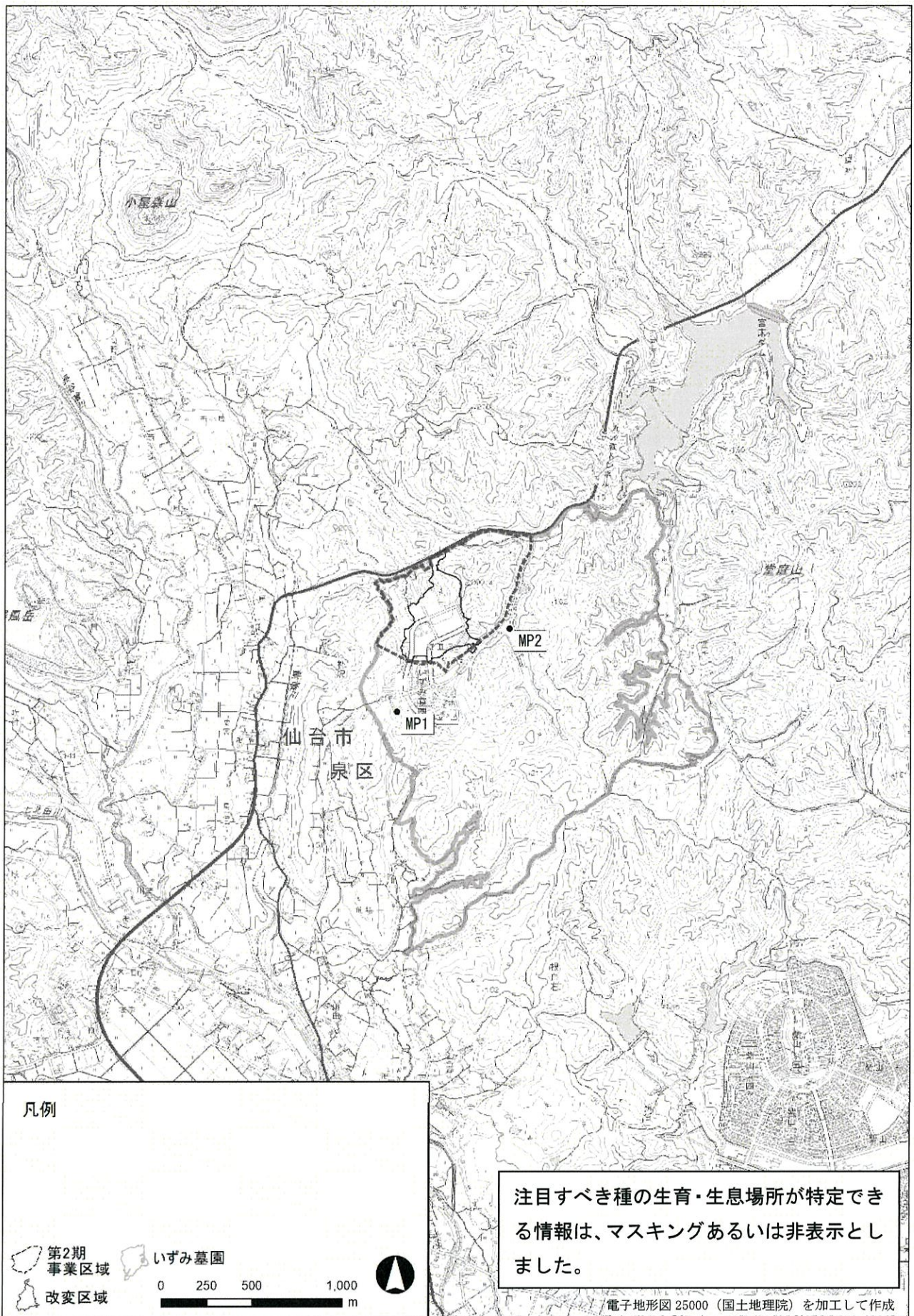


図6 ハチクマ確認状況：令和3年7月

(ウ) ツミ

ツミ確認状況：令和3年4月

出現なし

ツミ確認状況：令和3年5月

出現なし

ツミ確認状況：令和3年6月

No.	調査期日	確認開始	確認終了	成幼	雌雄	個体の特徴 P=初列風切 S=次列風切	飛翔高度	主な行動	確認状況	確認定点
1	2021.6.14	12:28	12:28	成鳥	雄	RLP1欠損	M-L-L	餌運搬	から小型鳥類を持ち北へ飛翔。林に遮られて見えなくなる。	MP1

※No. (確認番号)は4月からの連番。

ツミ確認状況：令和3年7月

No.	調査期日	確認開始	確認終了	成幼	雌雄	個体の特徴 P=初列風切 S=次列風切	飛翔高度	主な行動	確認状況	確認定点
2	2021.7.14	9:56	9:56	不明	不明	確認できず	L-L-L	-	を西へ飛翔。すぐに見えなくなる。	MP1
3	2021.7.14	12:02	12:02	不明	不明	確認できず	L-L-L	-	を北へ飛翔。すぐに見えなくなる。	MP2

※No. (確認番号)は4月からの連番。

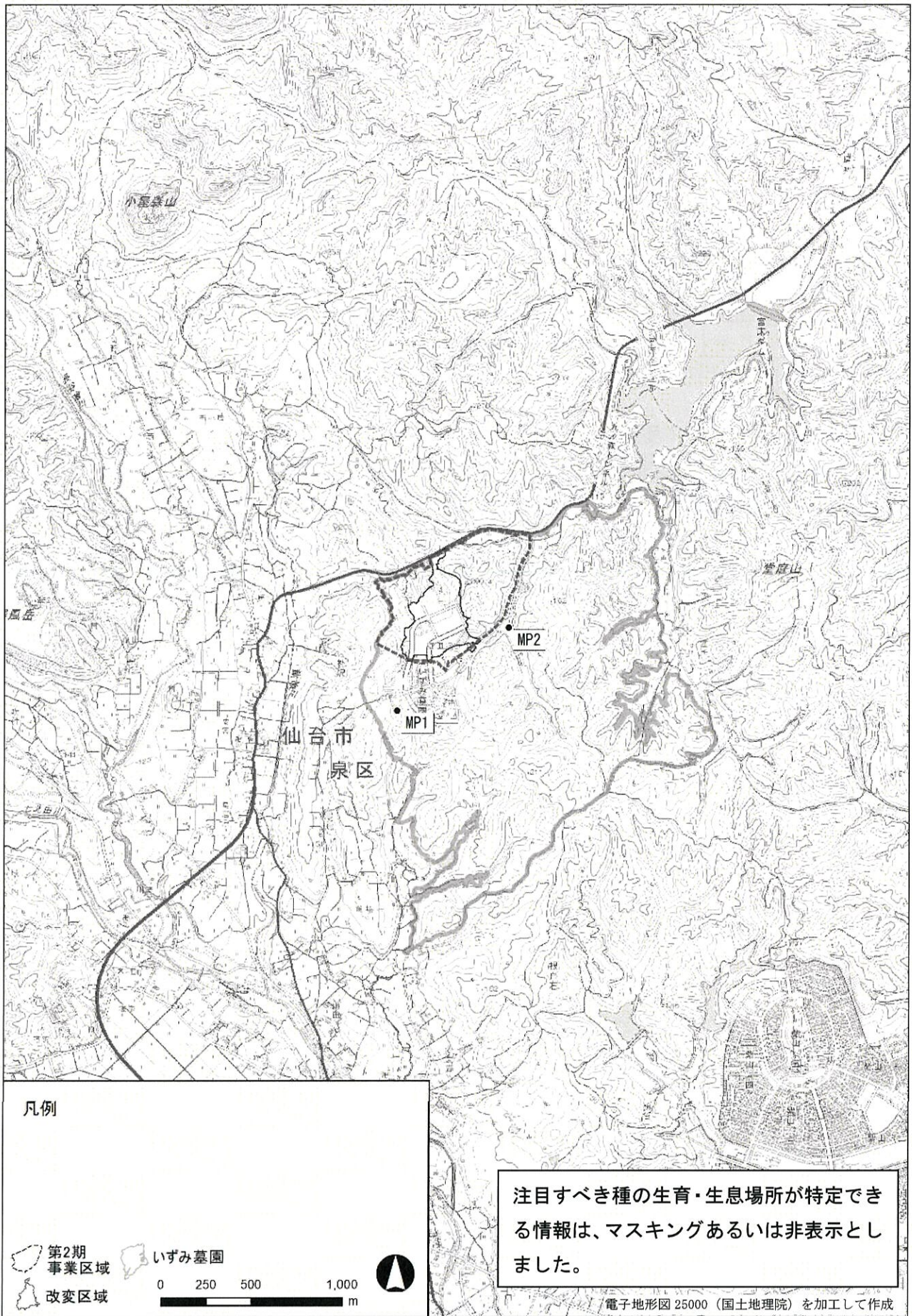


図7 ツミ確認状況：令和3年6月

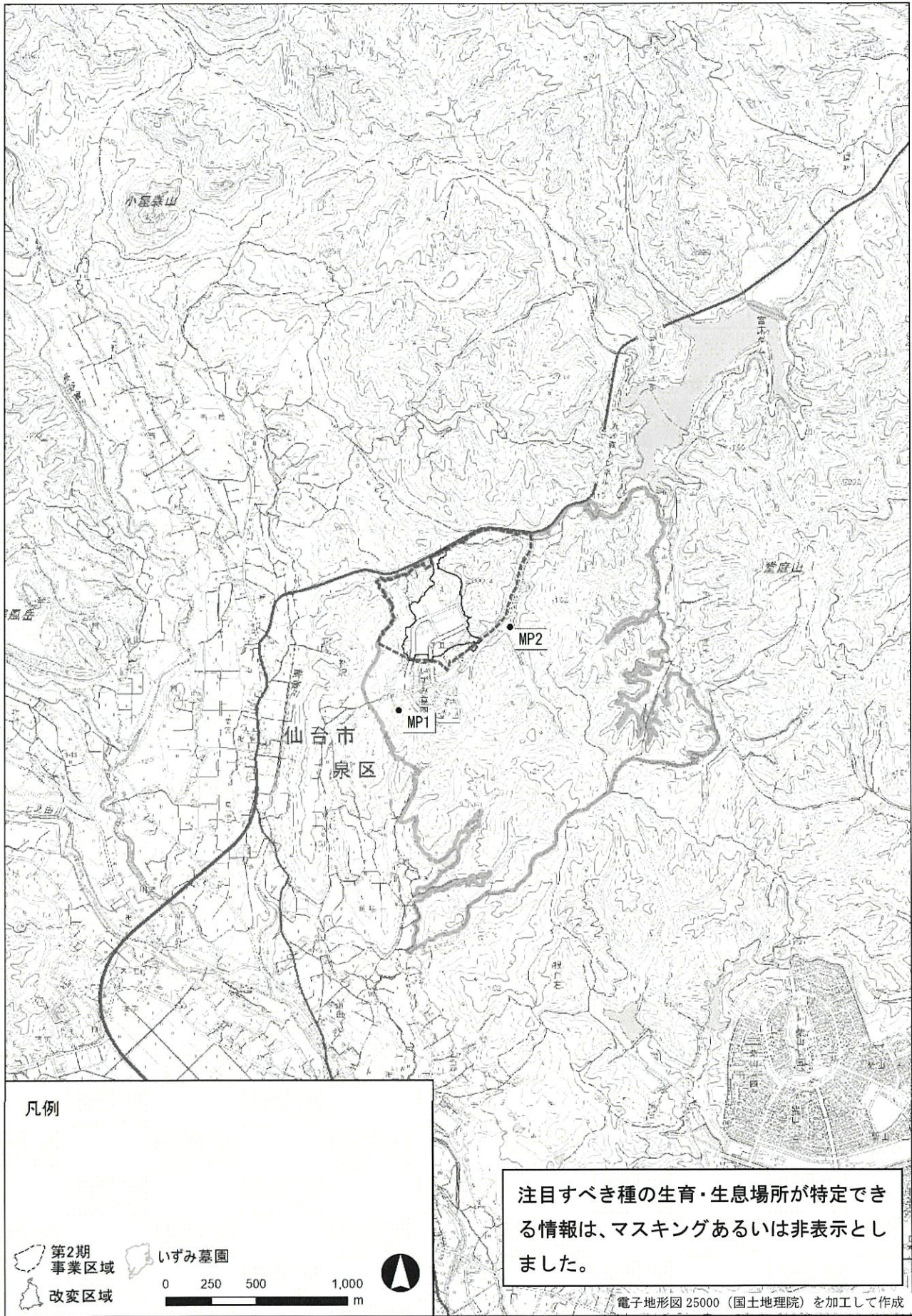


図8 ツミ確認状況：令和3年7月

(エ) ハイタカ

ハイタカ確認状況：令和3年4月

No.	調査期日	確認開始	確認終了	成幼	雌雄	個体の特徴 P=初列風切 S=次列風切	飛翔高度	主な行動	確認状況	確認定点
1	2021.4.9	11:55	11:56	不明	不明	確認できず	M-M-M	旋回	で旋回後、北西へ飛翔。尾根に遮られて見えなくなる。	MP1

※No. (確認番号) は4月からの連番。

ハイタカ確認状況：令和3年5月

No.	調査期日	確認開始	確認終了	成幼	雌雄	個体の特徴 P=初列風切 S=次列風切	飛翔高度	主な行動	確認状況	確認定点
2	2021.5.6	10:59	10:59	成鳥?	不明	確認できず	M-M-M	旋回	で旋回。林に遮られて見えなくなる。	MP2

※No. (確認番号) は4月からの連番。

ハイタカ確認状況：令和3年6月

No.	調査期日	確認開始	確認終了	成幼	雌雄	個体の特徴 P=初列風切 S=次列風切	飛翔高度	主な行動	確認状況	確認定点
3	2021.6.14	12:03	12:07	成鳥	雌?	目立つ欠損なし	M-H-H	旋回上昇攻撃	で旋回上昇後、南西へ飛翔。途中で出現したNo.4を攻撃後、さらに南西へ飛翔。林に遮られて見えなくなる。	MP1
4	2021.6.14	12:05	12:06	不明	不明	確認できず	M-M-M	被攻撃	No.3を追跡中に確認。No.3に攻撃され、南へ飛翔。林に遮られて見えなくなる。	MP1
5	2021.6.14	12:44	12:44	不明	不明	確認できず	L-L-L	-	を西へ飛翔。林に遮られて見えなくなる。	MP1
6	2021.6.15	13:00	13:01	不明	不明	確認できず	M-M-M	攻撃	で旋回。トビを攻撃後、南へ飛翔。林に遮られて見えなくなる。	MP2

※No. (確認番号) は4月からの連番。

ハイタカ確認状況：令和3年7月

出現なし

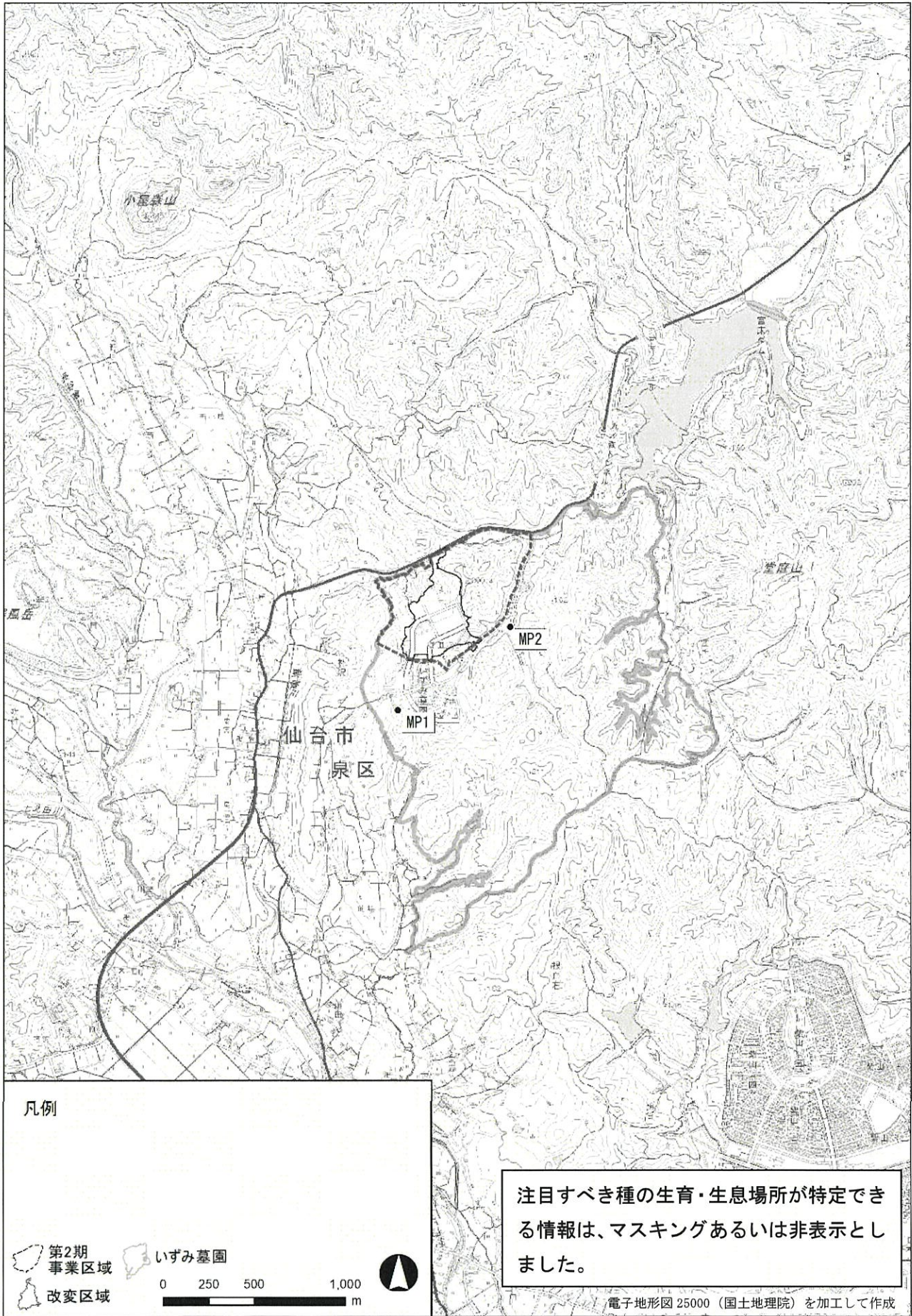


図9 ハイタカ確認状況：令和3年4月

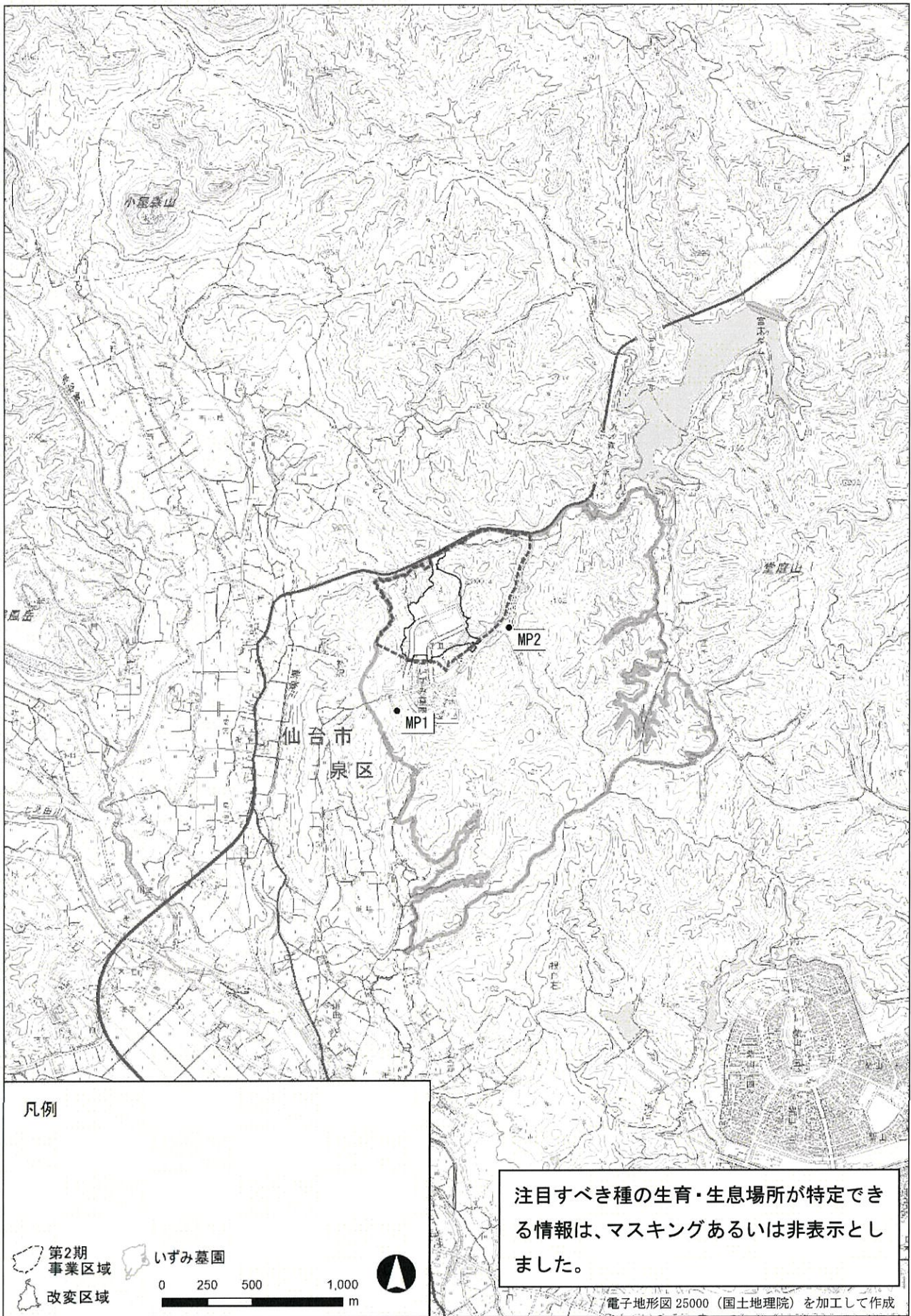


図 10 ハイタカ確認状況：令和 3 年 5 月

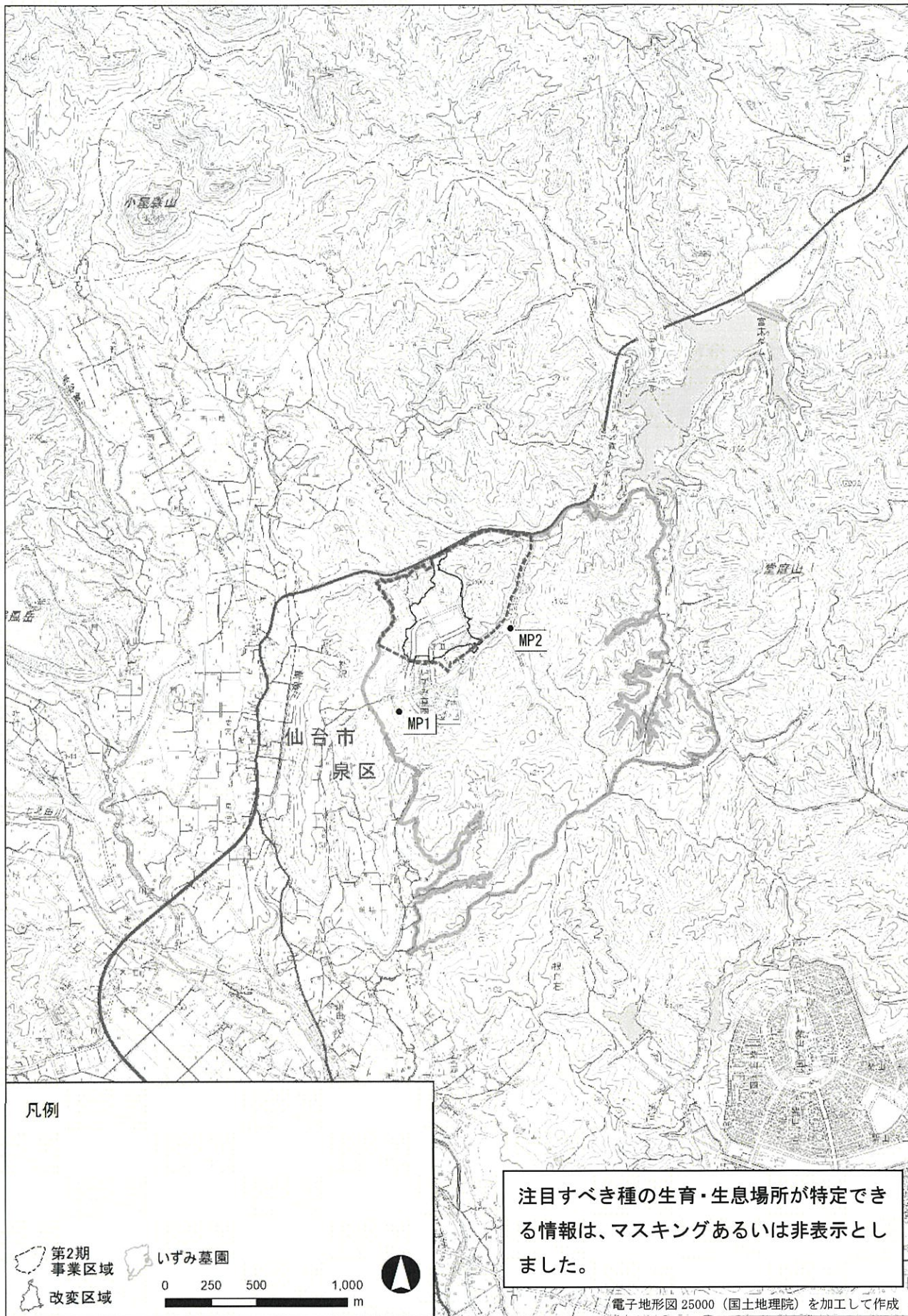


図 11 ハイタカ確認状況：令和 3 年 6 月