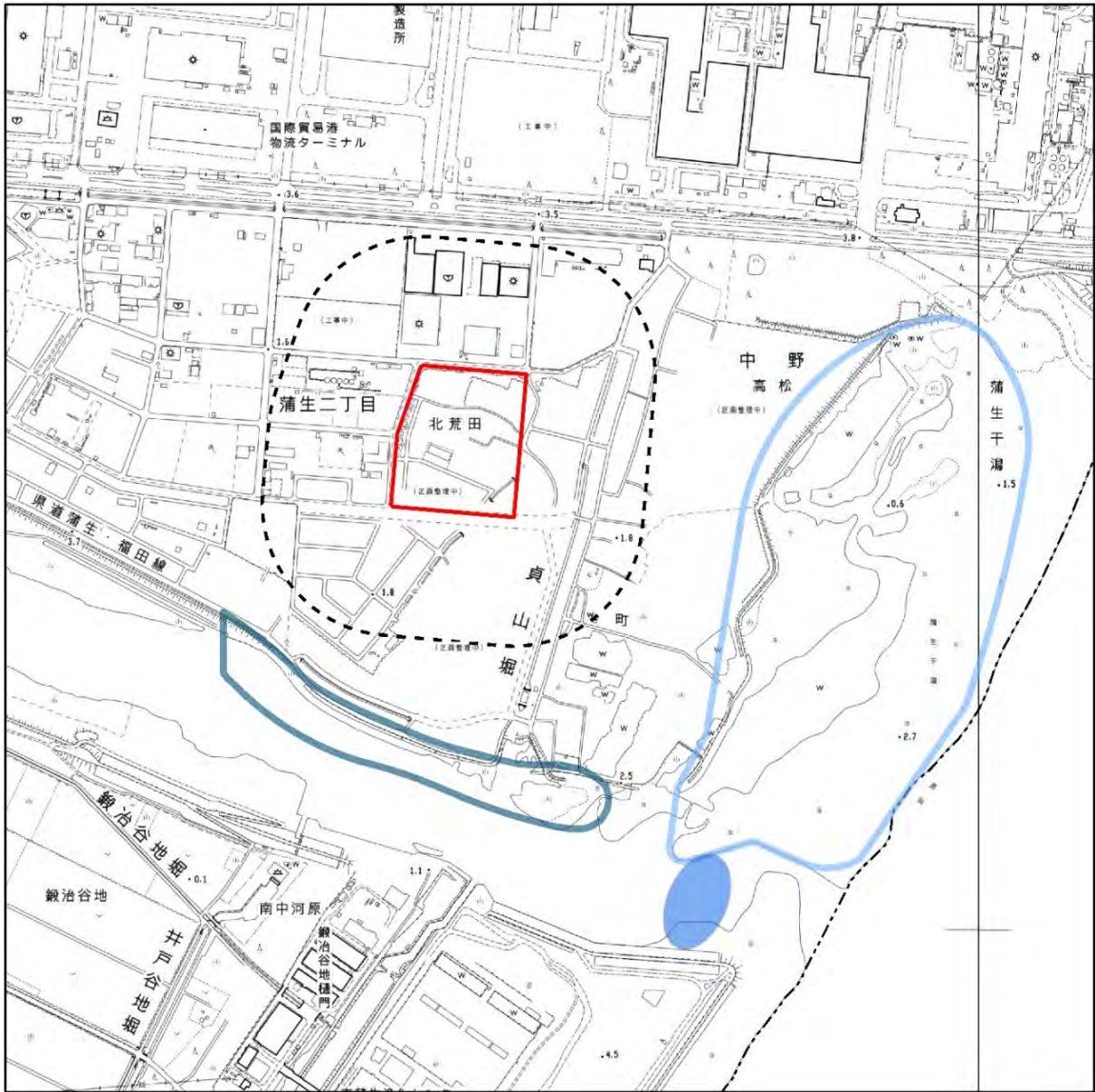


資料編 1 鳥類の注目すべき種毎の確認位置図

「8.4 動物」の現地調査で確認された鳥類の注目すべき種（28 種）について、本編では、季節毎に確認された全ての注目すべき種を表示する形式としている。ここでは、種毎に確認位置を 1 枚にまとめた図として図 1-1～図 1-28 に示す。

なお、哺乳類 1 種（ホンダタヌキ）、両生類 1 種（ニホンアマガエル）、昆虫類 1 種（アキアカネ）については、本編において 1 枚の図に季節別情報を掲載していることから、資料編では省略している。



凡例

計画地

計画地から200m範囲

干満時の利用状況把握

七北田川の利用状況

コクガン(矢印:飛翔経路, 点および面とまり確認位置)

冬季

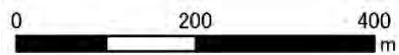
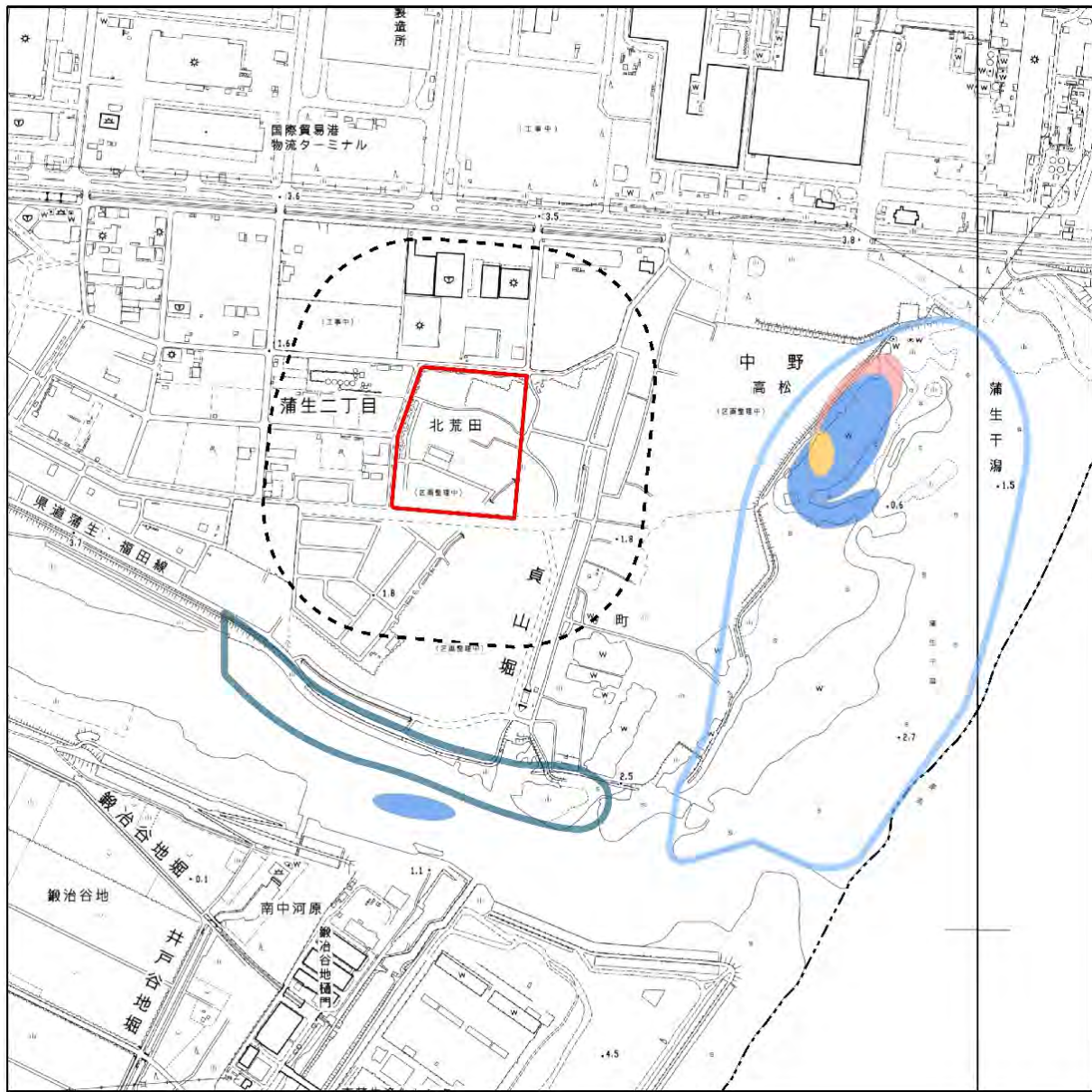


図 1-1 コクガン (鳥類)



凡例

計画地

計画地から200m範囲

干満時の利用状況把握

七北田川の利用状況

カイツブリ(矢印:飛翔経路, 点および面とまり確認位置)

秋季

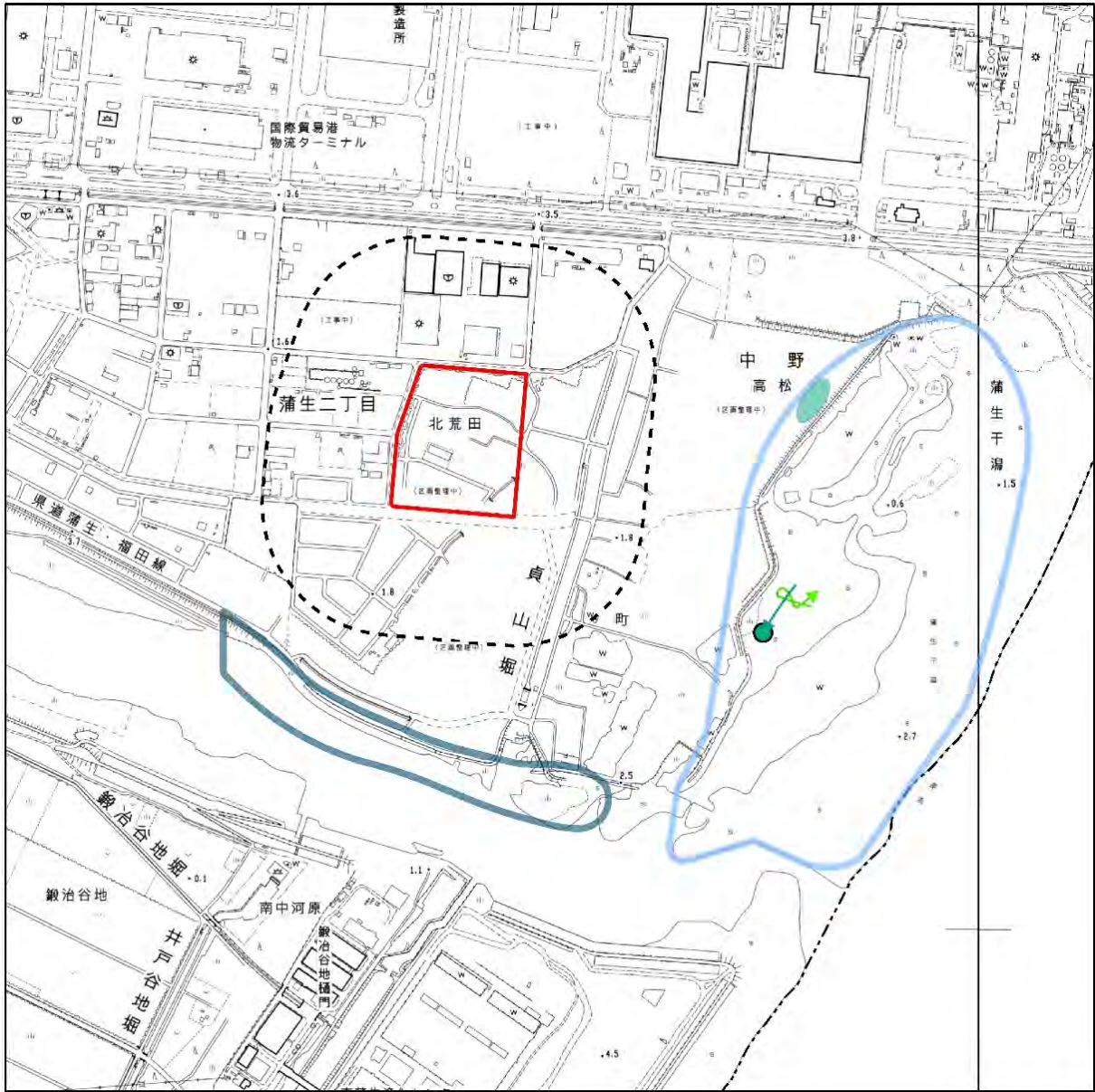
冬季

春季

0 200 400 m



図 1-2 カイツブリ (鳥類)



凡例

計画地

計画地から200m範囲

干満時の利用状況把握

七北田川の利用状況

チュウサギ(矢印:飛翔経路, 点および面とまり確認位置)

→ 夏季

● 夏季(補足)

夏季(補足)

→ 夏季(補足)

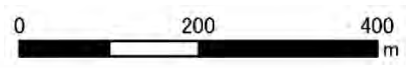
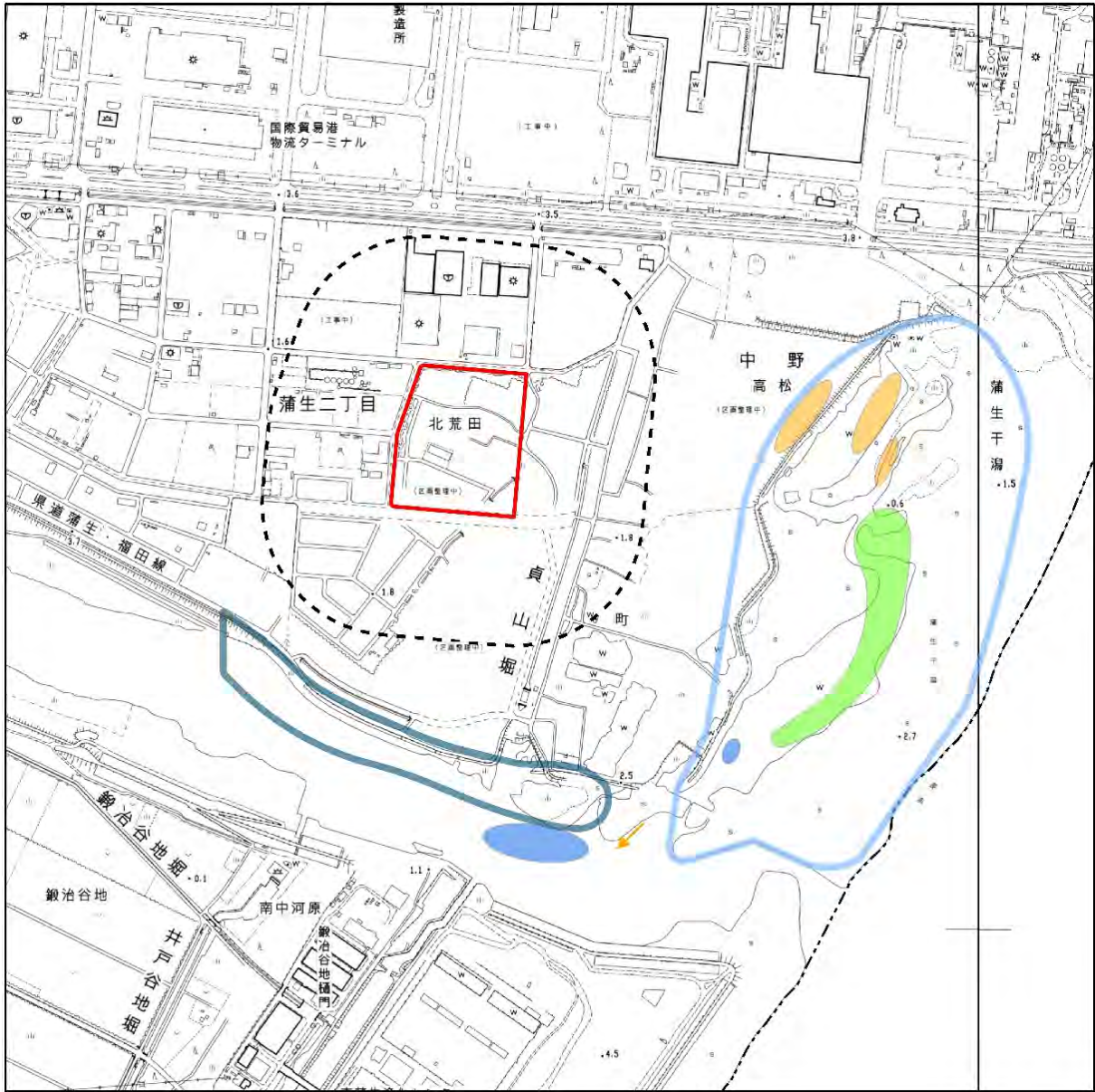


図 1-3 チュウサギ (鳥類)



凡例

計画地

計画地から200m範囲

干満時の利用状況把握

七北田川の利用状況

コサギ(矢印:飛翔経路, 点および面とまり確認位置)

- | | |
|--|--|
| → 秋季 | 夏季 |
| | 秋季 |
| | 冬季 |

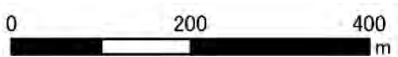
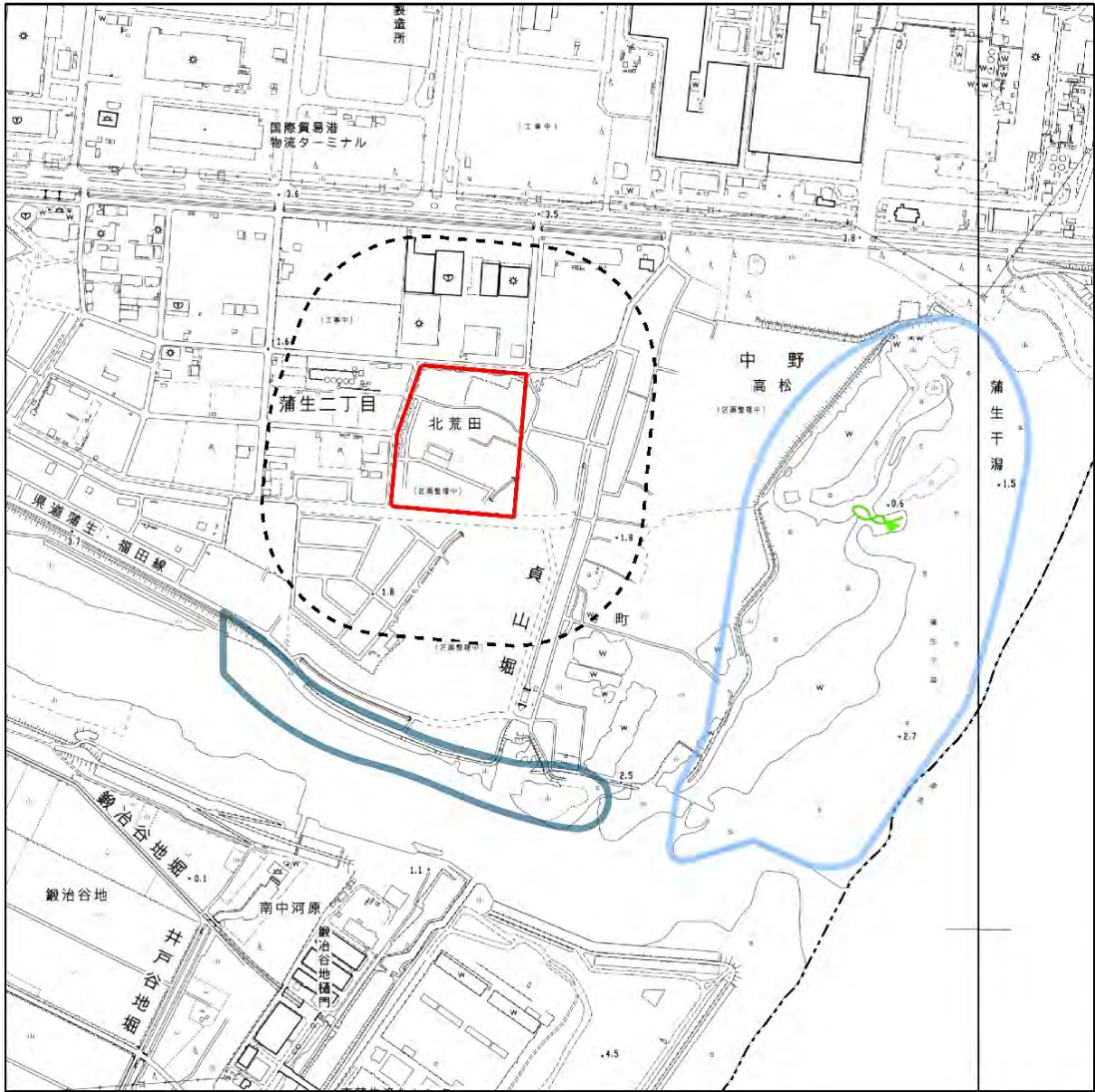


図 1-4 コサギ (鳥類)



凡例

計画地

計画地から200m範囲

干満時の利用状況把握

七北田川の利用状況

カラシラスギ(矢印:飛翔経路, 点および面とまり確認位置)

→ 夏季

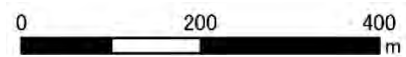
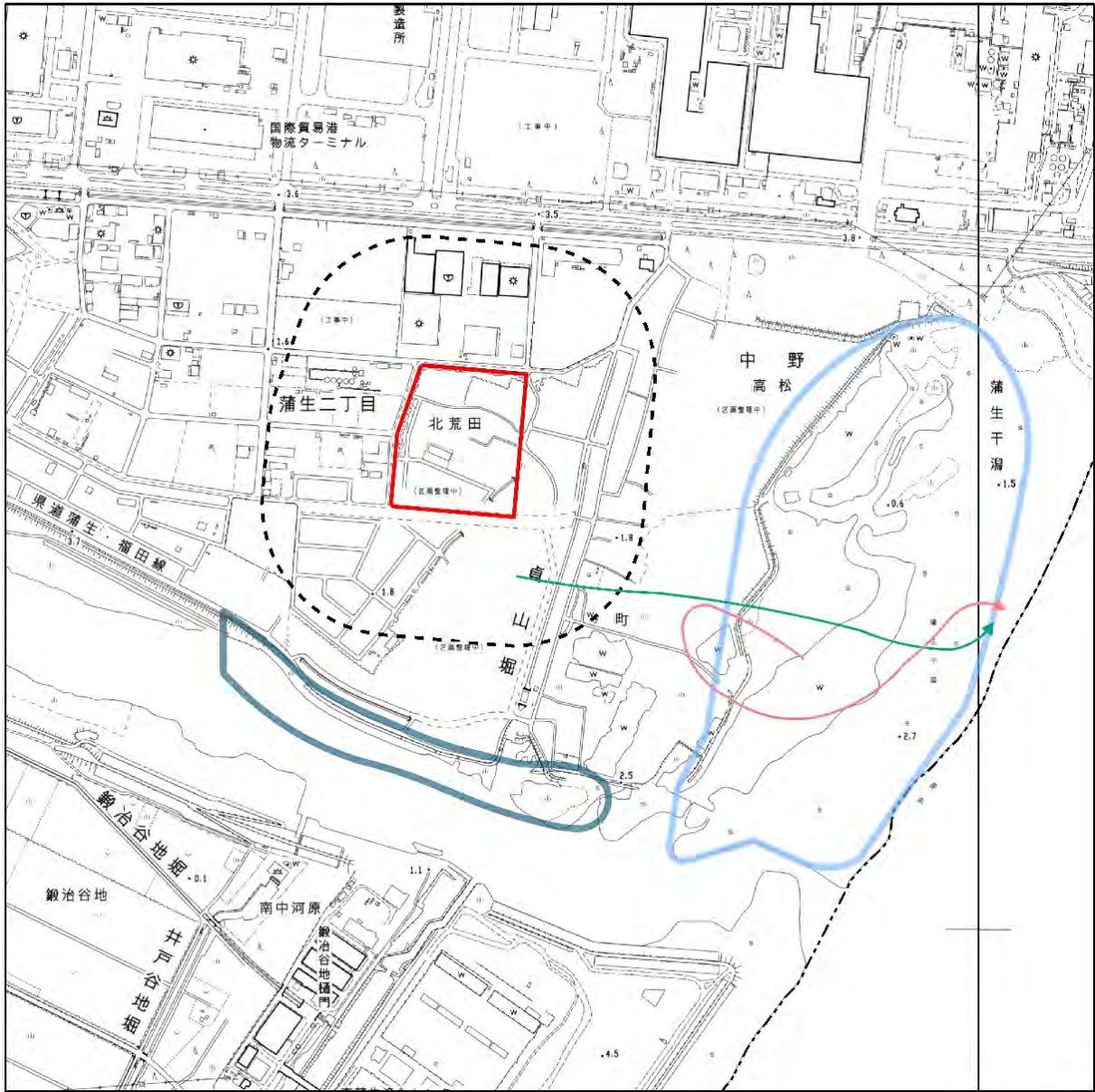


図 1-5 カラシラスギ (鳥類)



凡例

計画地

計画地から200m範囲

干満時の利用状況把握

七北田川の利用状況

イカルチドリ(矢印:飛翔経路, 点および面:とまり確認位置)

→ 春季

→ 夏季(補足)

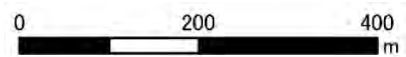
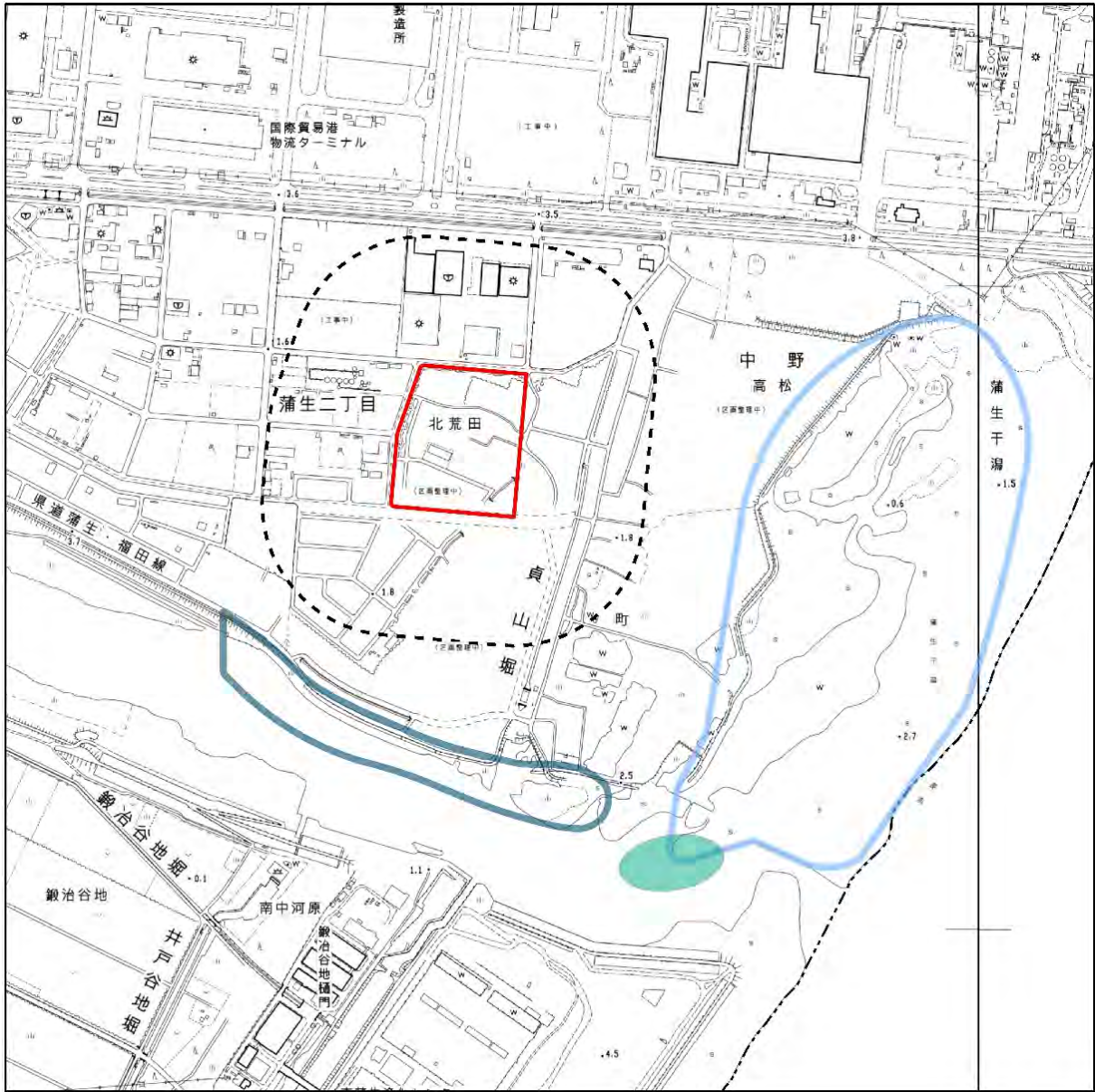


図 1-6 イカルチドリ (鳥類)



凡例

計画地

計画地から200m範囲

干満時の利用状況把握

七北田川の利用状況

シロチドリ(矢印:飛翔経路, 点および面とまり確認位置)

夏季(補足)

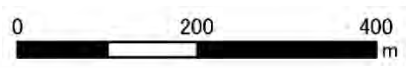
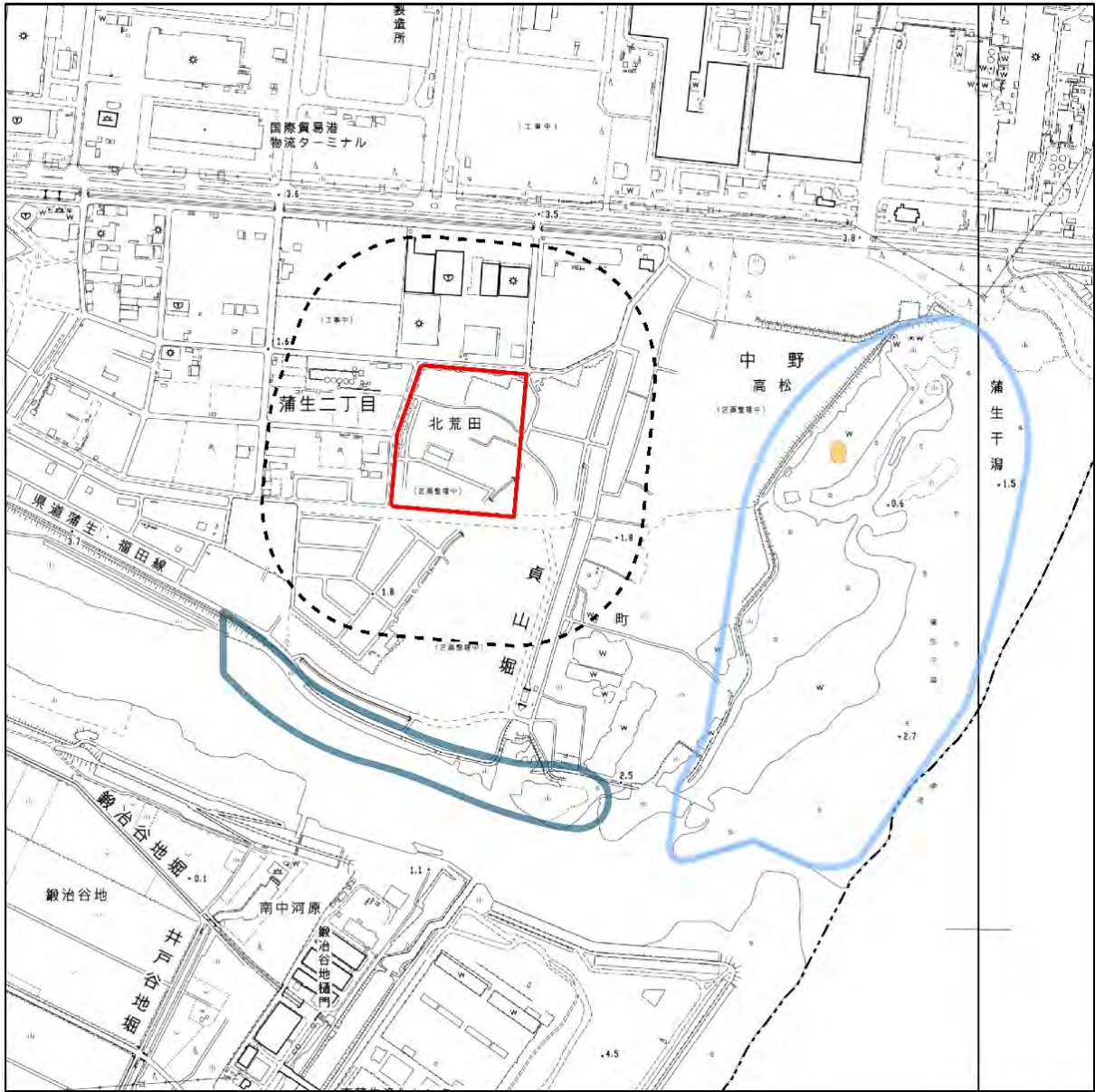


図 1-7 シロチドリ (鳥類)



凡例

計画地

計画地から200m範囲

干満時の利用状況把握

七北田川の利用状況

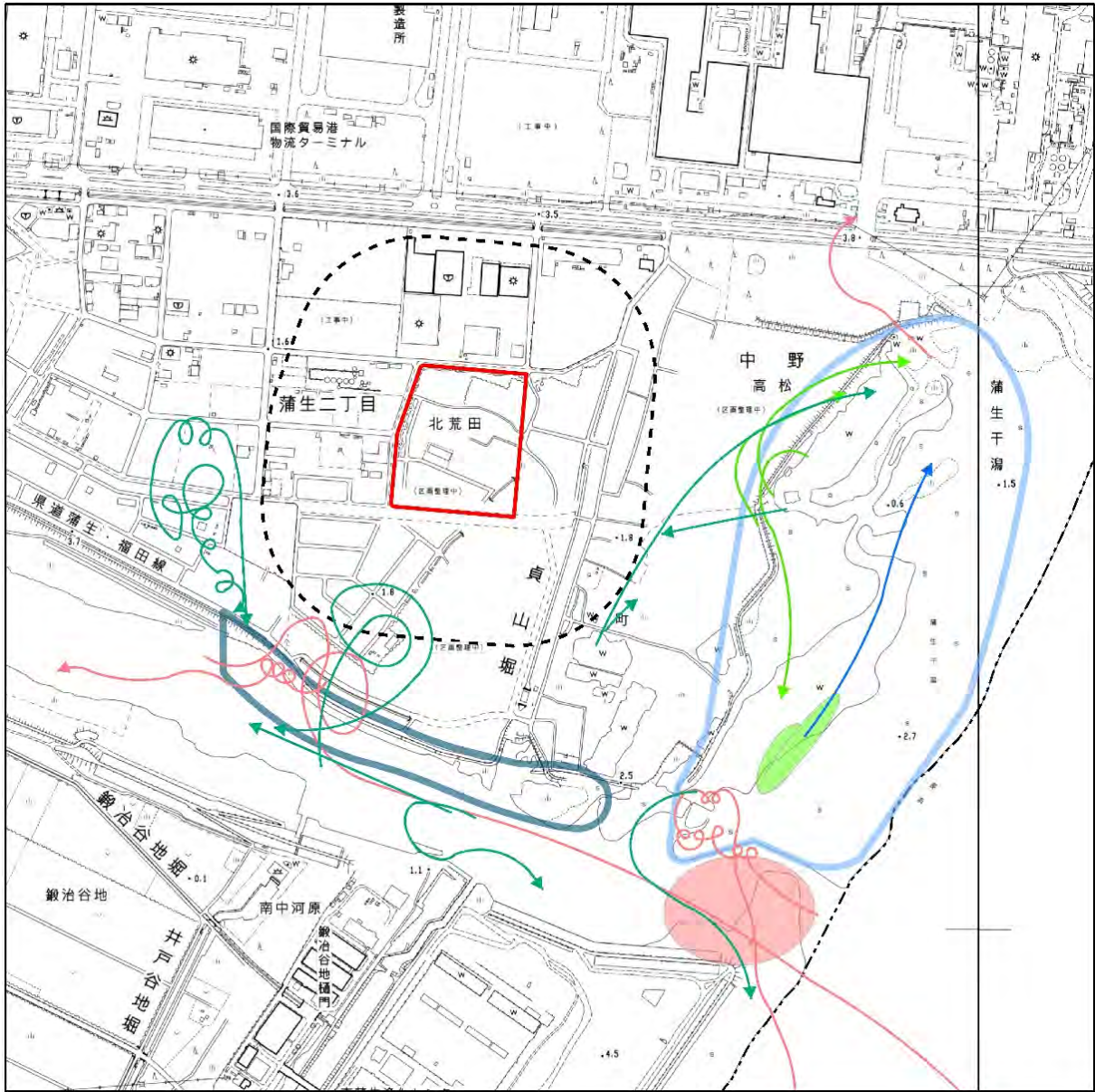
ツルシギ(矢印:飛翔経路, 点および面とまり確認位置)

秋季

0 200 400 m



図 1-8 ツルシギ (鳥類)



凡例

計画地

計画地から200m範囲

干満時の利用状況把握

七北田川の利用状況

オオセグロカモメ(矢印:飛翔経路, 点および面とまり確認位置)

→ 夏季

夏季

→ 冬季

春季

→ 春季

→ 夏季(補足)

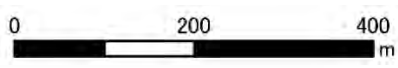
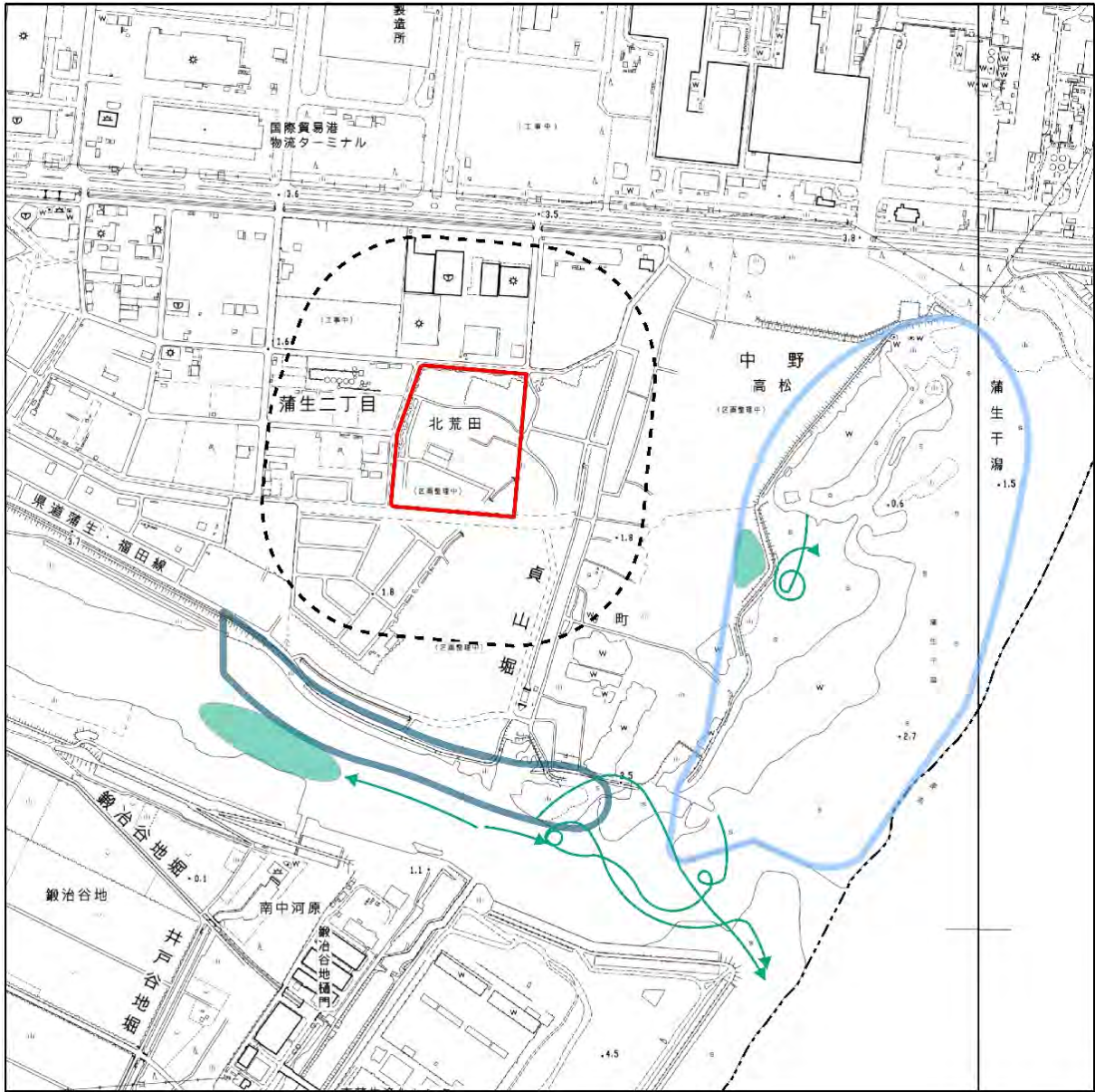


図 1-9 オオセグロカモメ (鳥類)



凡例

計画地

計画地から200m範囲

干満時の利用状況把握

七北田川の利用状況

コアジサシ(矢印:飛翔経路, 点および面とまり確認位置)

→ 夏季(補足)

夏季(補足)

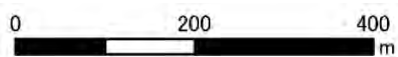
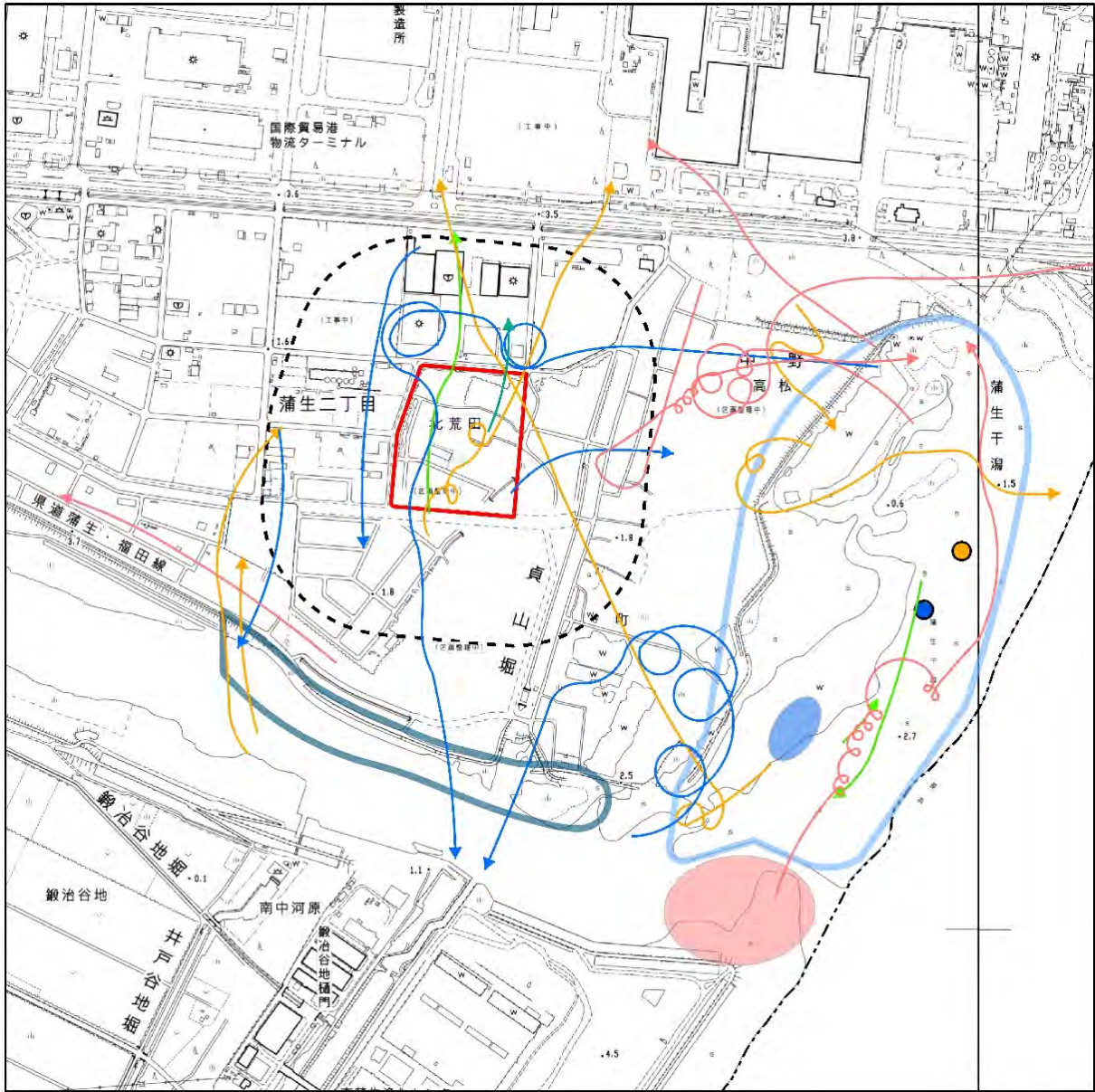


図 1-10 コアジサシ (鳥類)



凡例

計画地

計画地から200m範囲

干満時の利用状況把握

七北田川の利用状況

ミサゴ(矢印:飛翔経路, 点および面:とまり確認位置)

→ 夏季

→ 秋季

→ 冬季

→ 春季

→ 夏季(補足)

● 秋季

● 冬季

■ 冬季

■ 春季

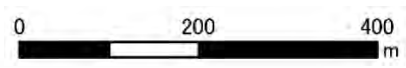
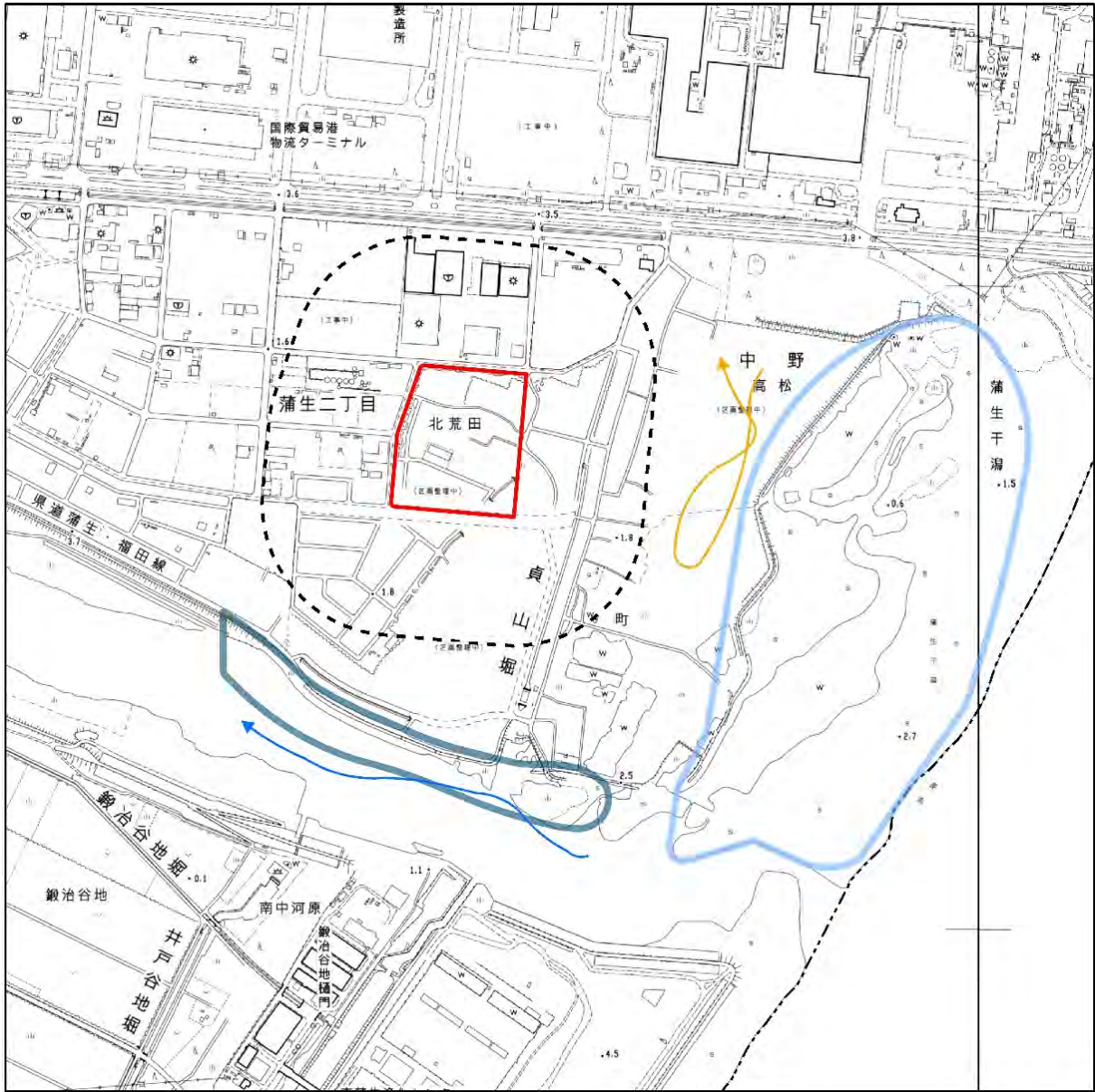


図 1-11 ミサゴ (鳥類)



凡例

計画地

計画地から200m範囲

干満時の利用状況把握

七北田川の利用状況

ハイタカ(矢印:飛翔経路, 点および面とまり確認位置)

→ 秋季

→ 冬季

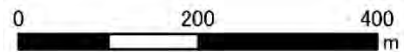
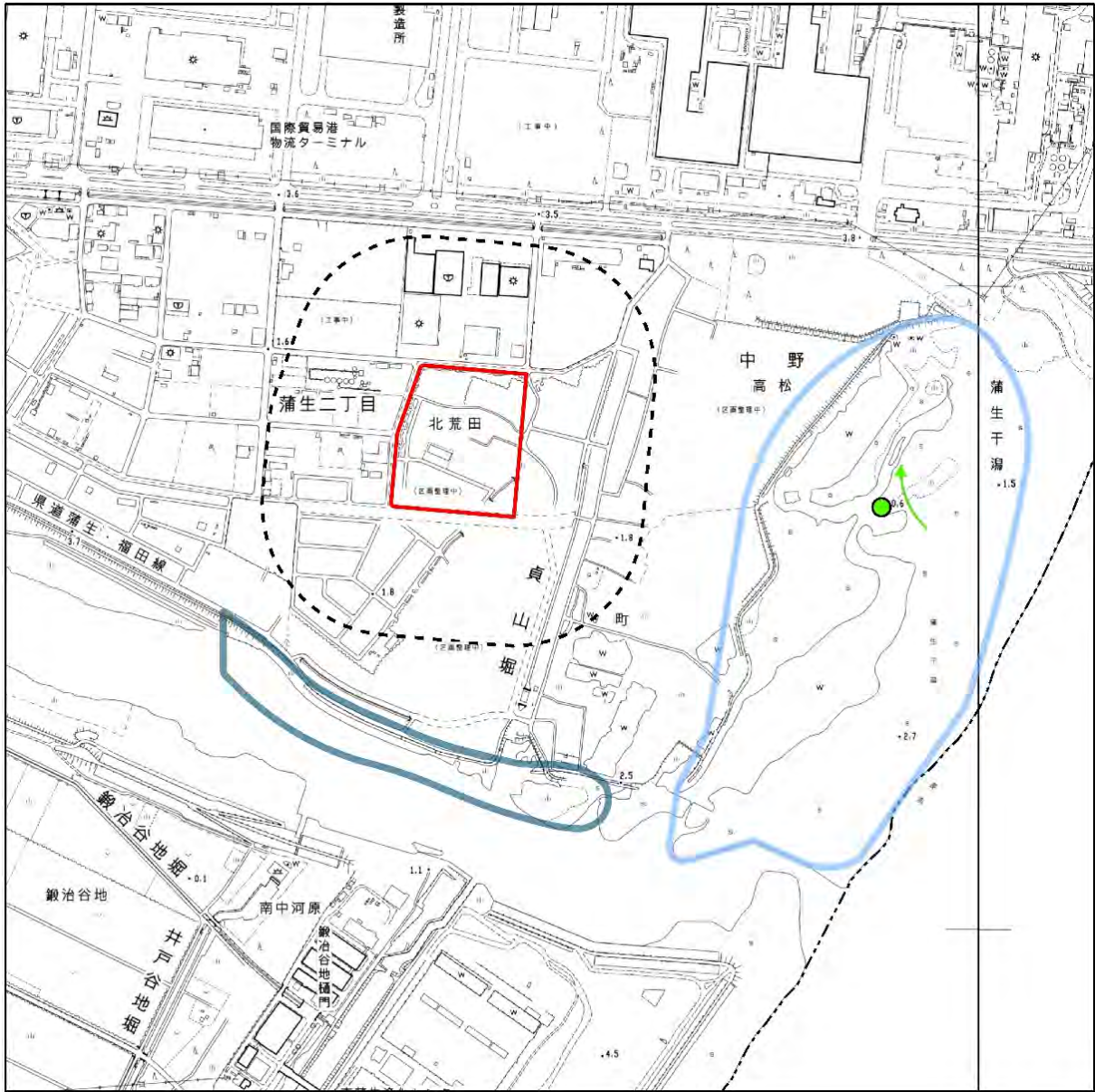


図 1-12 ハイタカ (鳥類)



凡例

計画地

計画地から200m範囲

干満時の利用状況把握

七北田川の利用状況

オオタカ(矢印:飛翔経路, 点および面とまり確認位置)

→ 夏季

● 夏季

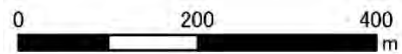
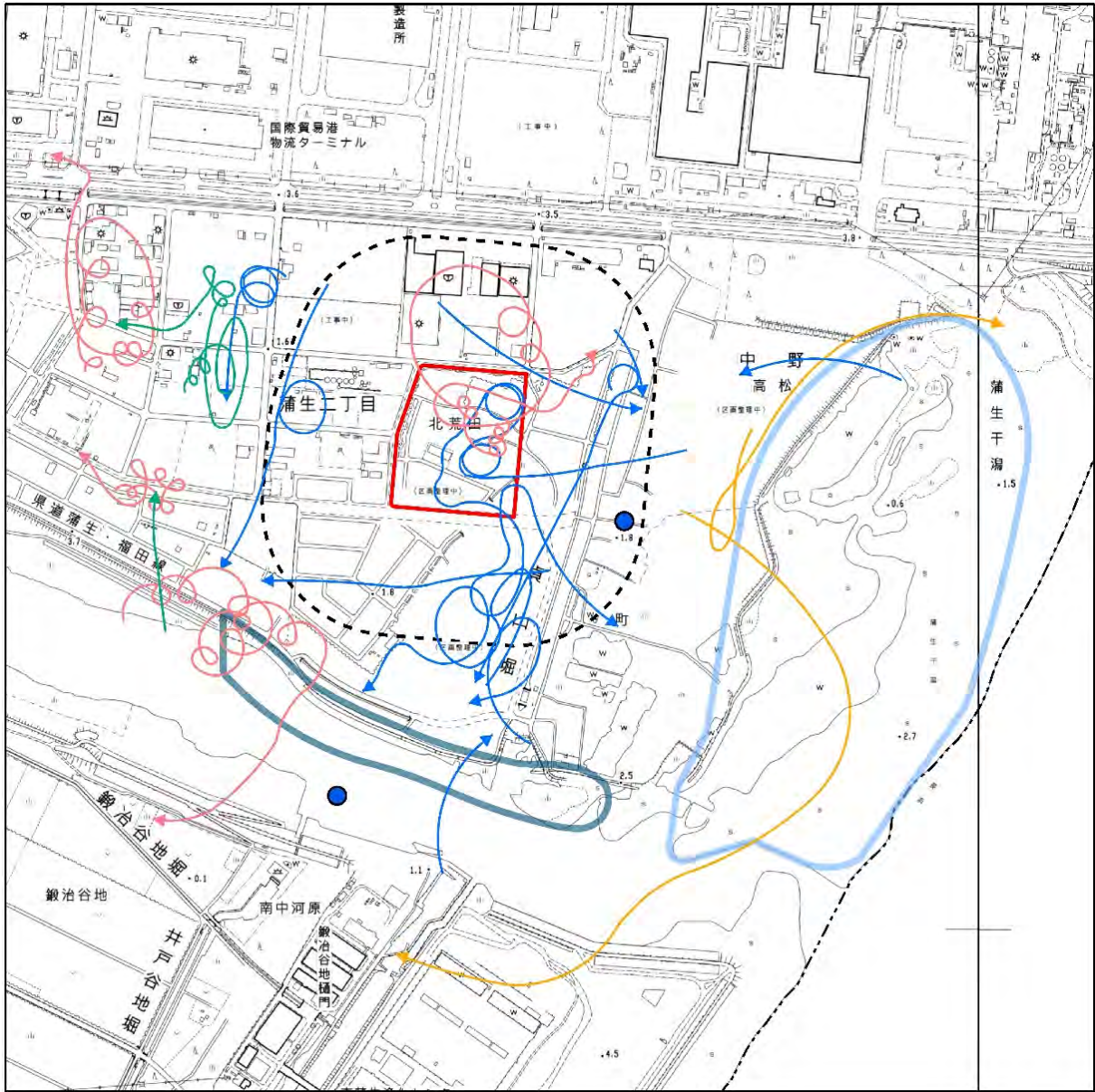


図 1-13 オオタカ (鳥類)



凡例

計画地

計画地から200m範囲

干満時の利用状況把握

七北田川の利用状況

ノスリ(矢印:飛行経路, 点および面:とまり確認位置)

→ 秋季

● 冬季

→ 冬季

→ 春季

→ 夏季(補足)

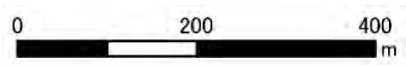
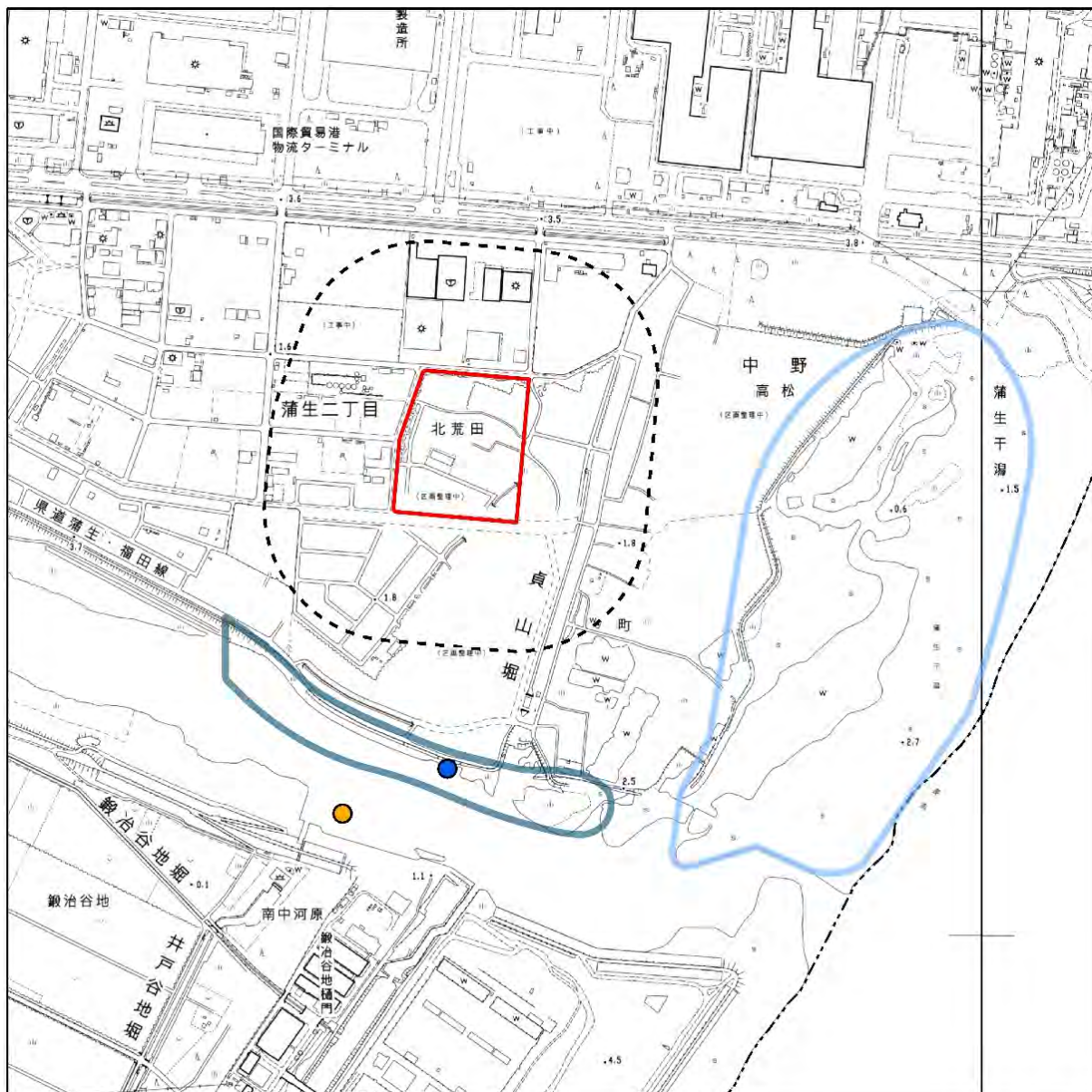


図 1-14 ノスリ (鳥類)



凡例

計画地

計画地から200m範囲

干満時の利用状況把握

七北田川の利用状況

カワセミ(矢印:飛翔経路, 点および面:とり確認位置)

● 秋季

● 冬季

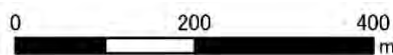
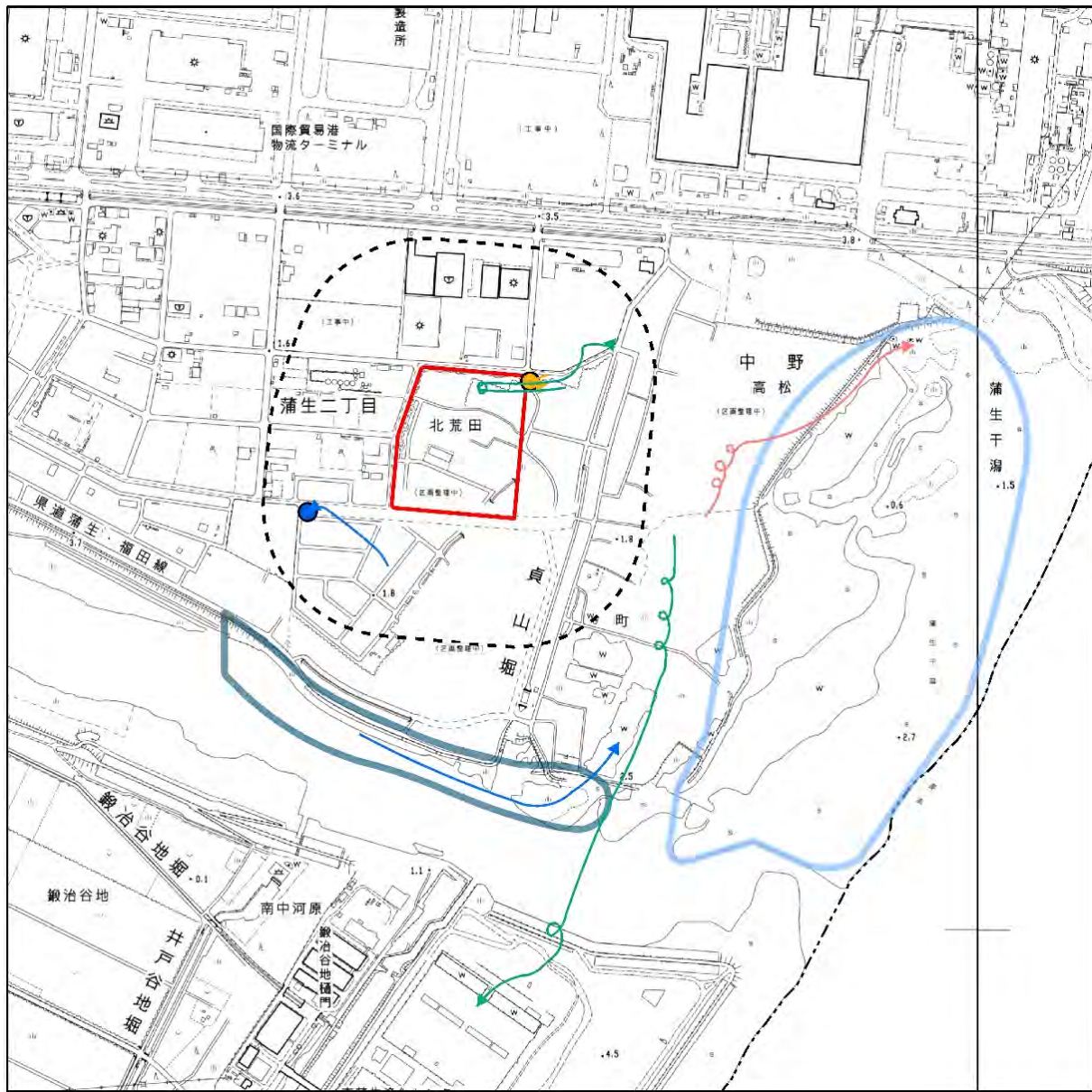


図 1-15 カワセミ (鳥類)



凡例

計画地

計画地から200m範囲

干満時の利用状況把握

七北田川の利用状況

チョウゲンボウ(矢印:飛翔経路, 点および面とまり確認位置)

→ 秋季

● 秋季

→ 冬季

● 冬季

→ 春季

→ 夏季(補足)

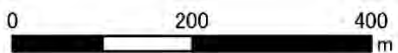
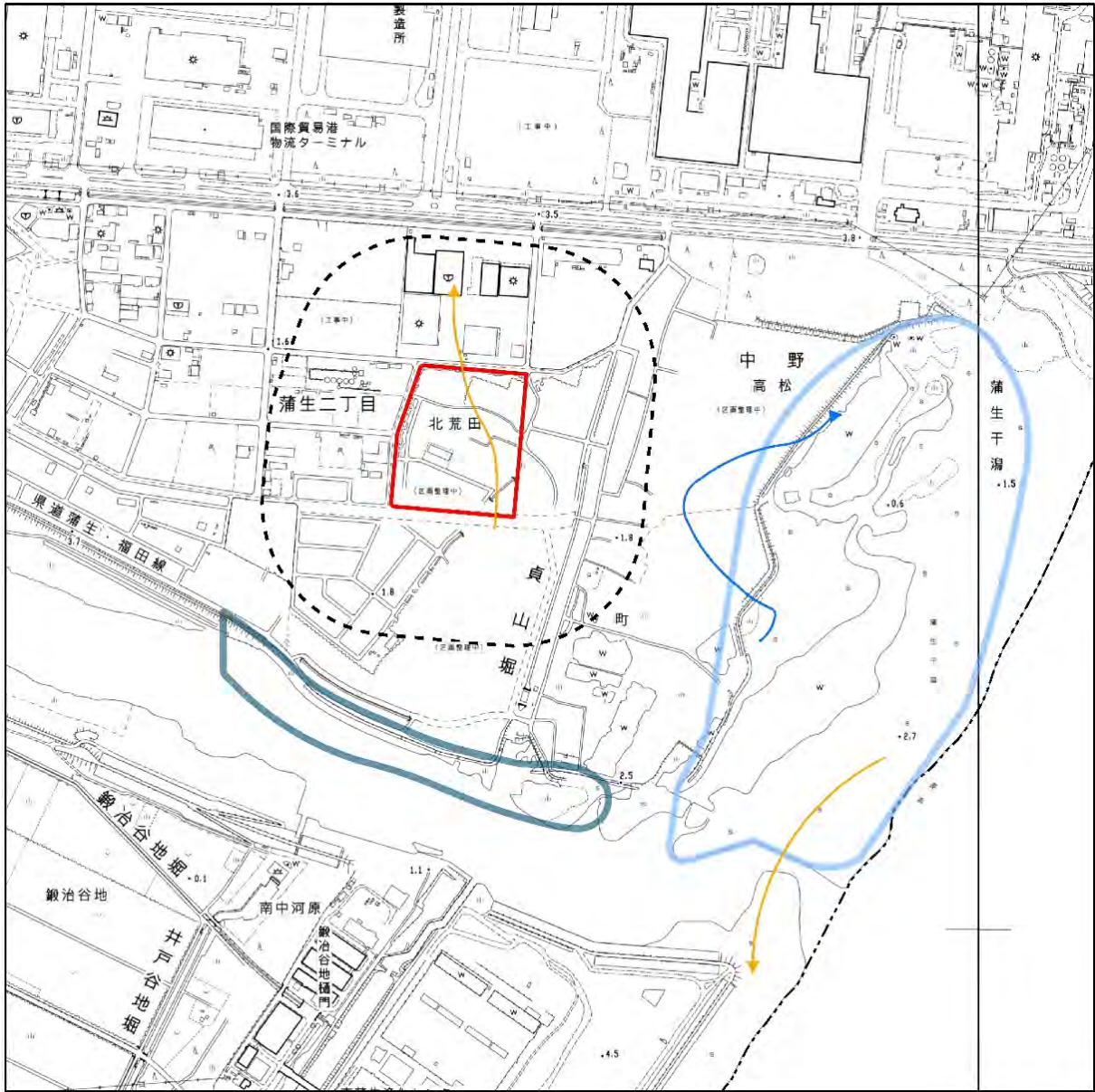


図 1-16 チョウゲンボウ (鳥類)



凡例

計画地

計画地から200m範囲

干満時の利用状況把握

七北田川の利用状況

ハヤブサ(矢印:飛翔経路, 点および面とまり確認位置)

→ 秋季

→ 冬季

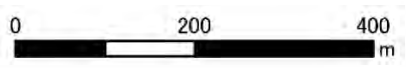
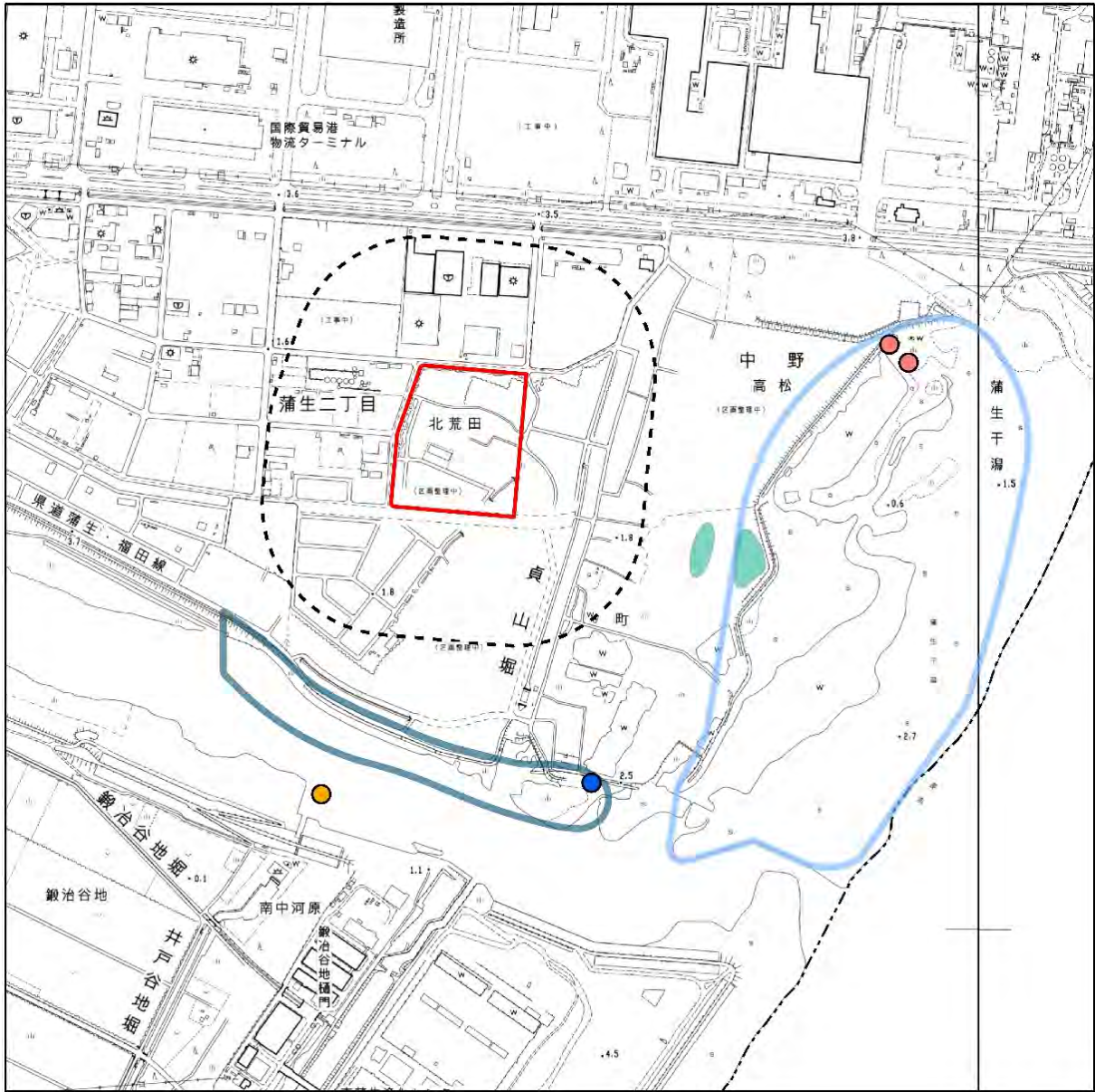


図 1-17 ハヤブサ (鳥類)



凡例

計画地

計画地から200m範囲

干満時の利用状況把握

七北田川の利用状況

モズ(矢印:飛翔経路, 点および面とまり確認位置)

● 秋季

夏季(補足)

● 冬季

● 春季

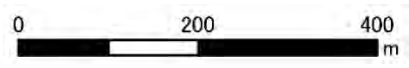


図 1-18 モズ (鳥類)



凡例

■ 計画地

○ 計画地から200m範囲

■ 干満時の利用状況把握

■ 七北田川の利用状況

ヒバリ(矢印:飛翔経路, 点および面:とまり確認位置)

→ 夏季

→ 秋季

→ 冬季

→ 春季

→ 夏季(補足)

● 夏季

● 秋季

● 春季

● 夏季(補足)

■ 秋季

■ 夏季(補足)

0 200 400 m



図 1-19 ヒバリ (鳥類)



凡例

計画地

計画地から200m範囲

干満時の利用状況把握

七北田川の利用状況

ツバメ(矢印:飛翔経路, 点および面とまり確認位置)

→ 夏季

夏季(補足)

→ 春季

→ 夏季(補足)

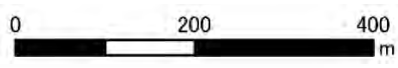
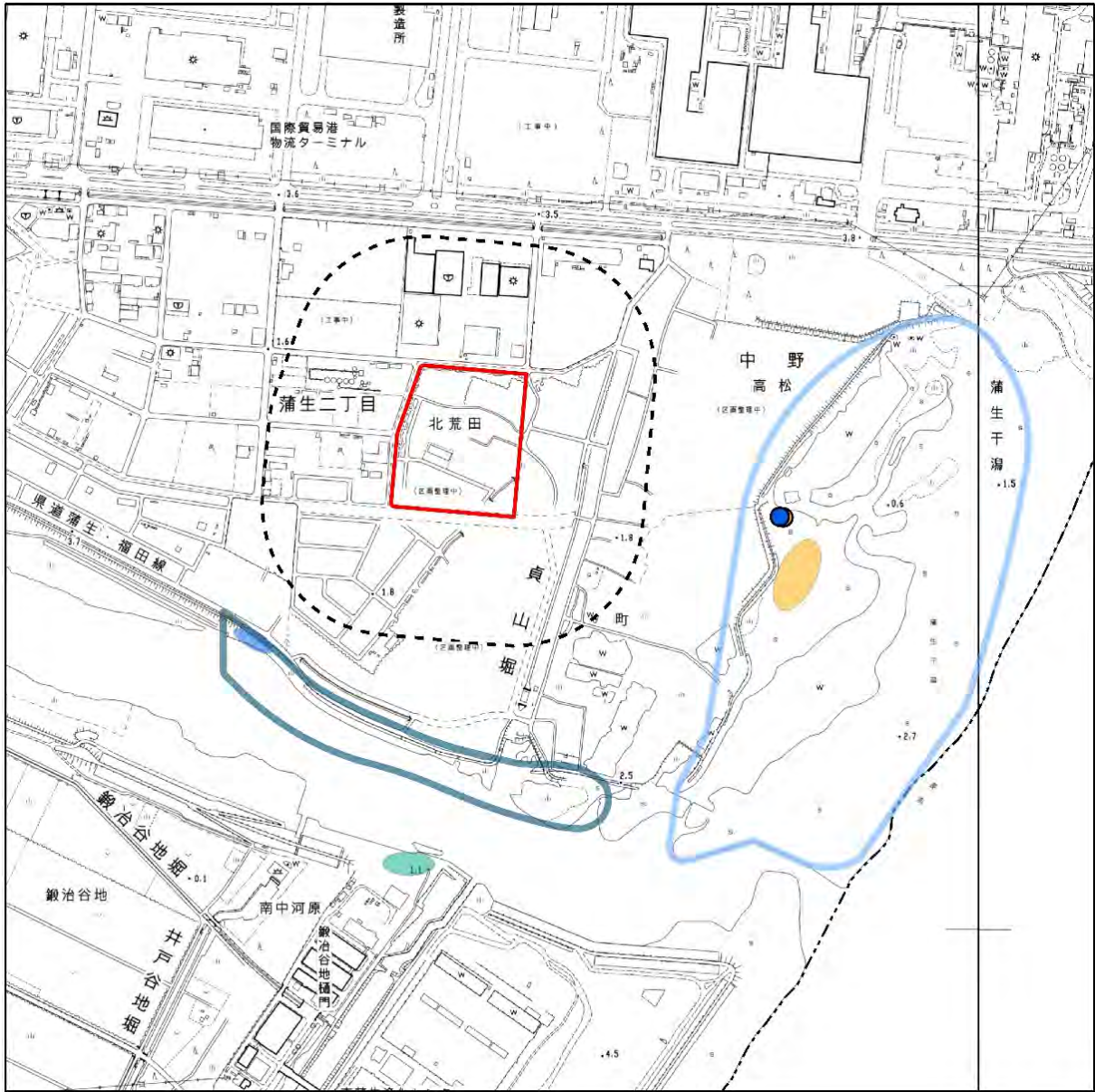


図 1-20 ツバメ (鳥類)



凡例

計画地

計画地から200m範囲

干満時の利用状況把握

七北田川の利用状況

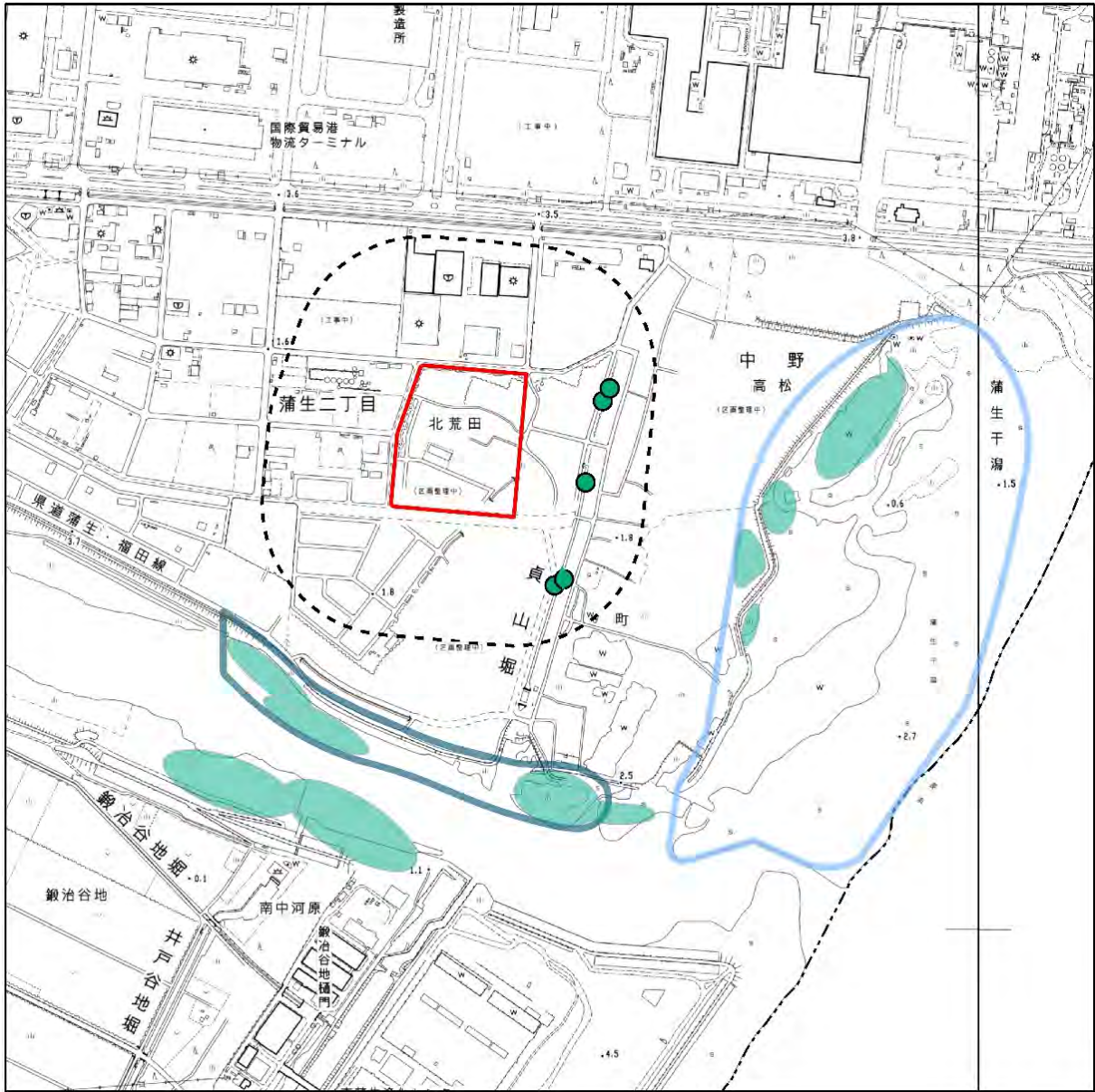
ウグイス(矢印:飛翔経路, 点および面とまり確認位置)

秋季 秋季

冬季 冬季

夏季(補足)

図 1-21 ウグイス (鳥類)



凡例

計画地

計画地から200m範囲

干満時の利用状況把握

七北田川の利用状況

オオヨシキリ(矢印:飛翔経路, 点および面とまり確認位置)

→ 夏季(補足)

● 夏季(補足)

夏季(補足)

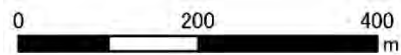
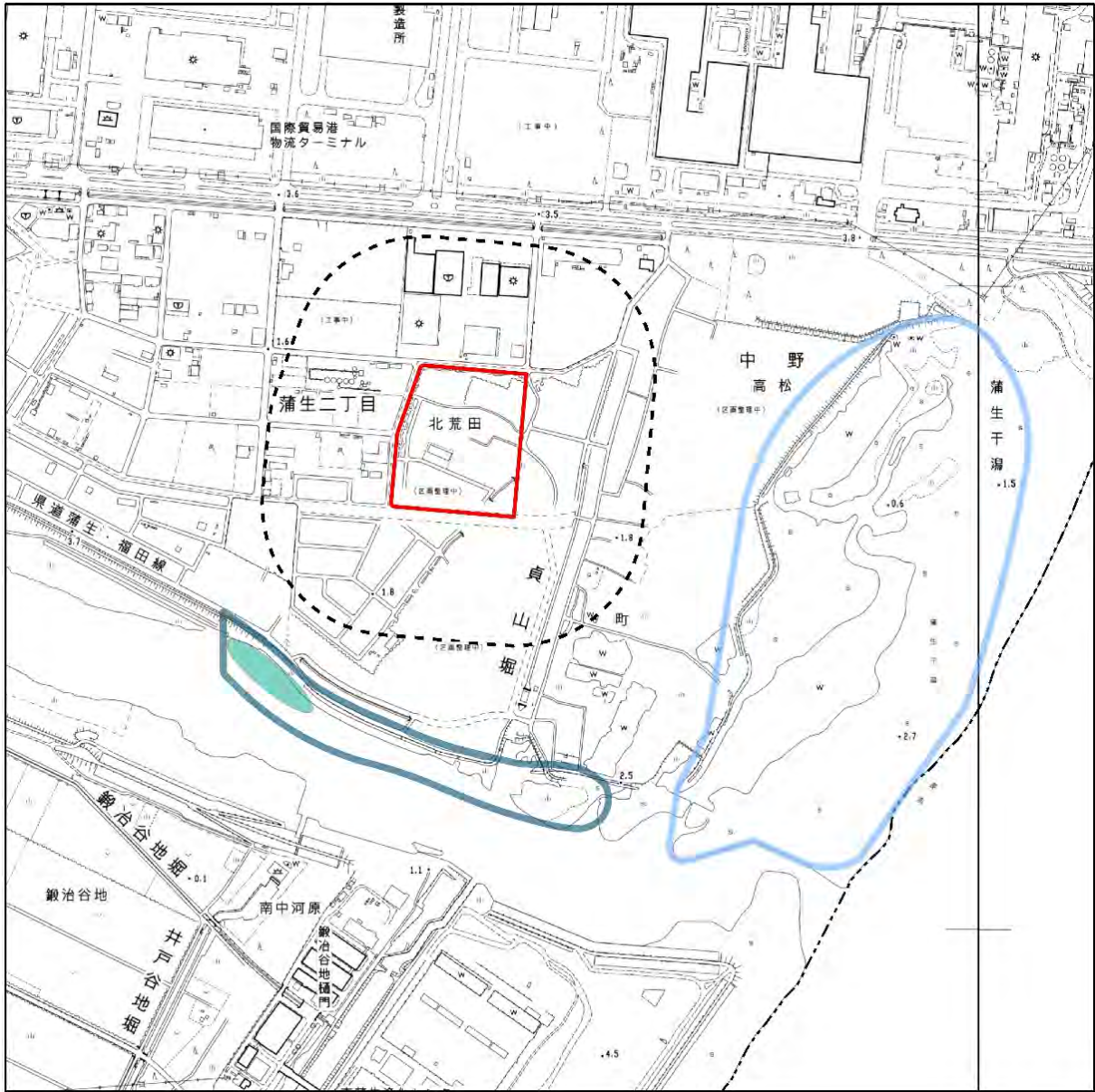


図 1-22 オオヨシキリ (鳥類)



凡例

計画地

計画地から200m範囲

干満時の利用状況把握

七北田川の利用状況

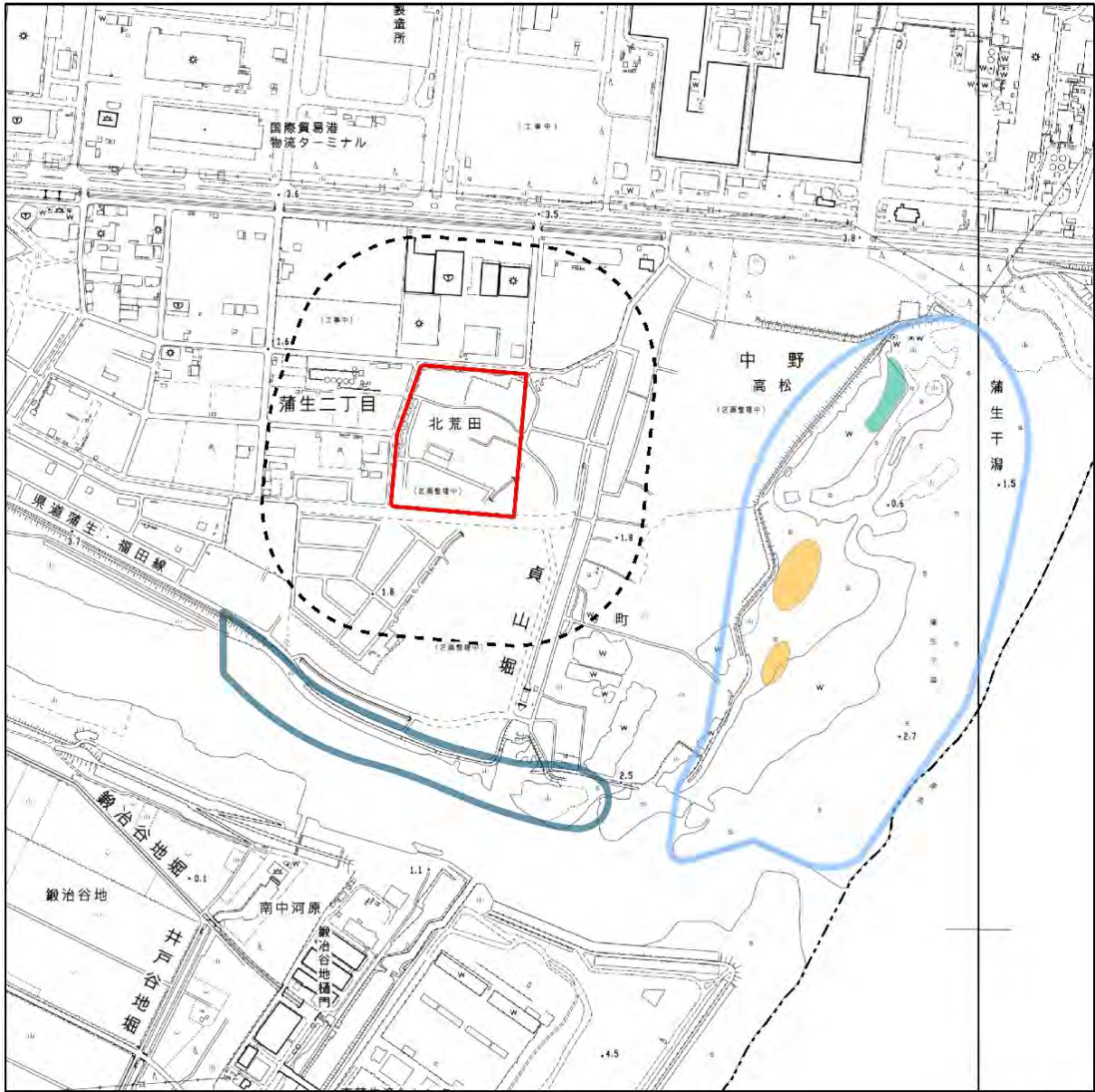
コヨシキリ(矢印:飛翔経路, 点および面:とり確認位置)

夏季(補足)

0 200 400 m



図 1-23 コヨシキリ (鳥類)



凡例

計画地

計画地から200m範囲

干満時の利用状況把握

七北田川の利用状況

セッカ(矢印:飛翔経路, 点および面とまり確認位置)

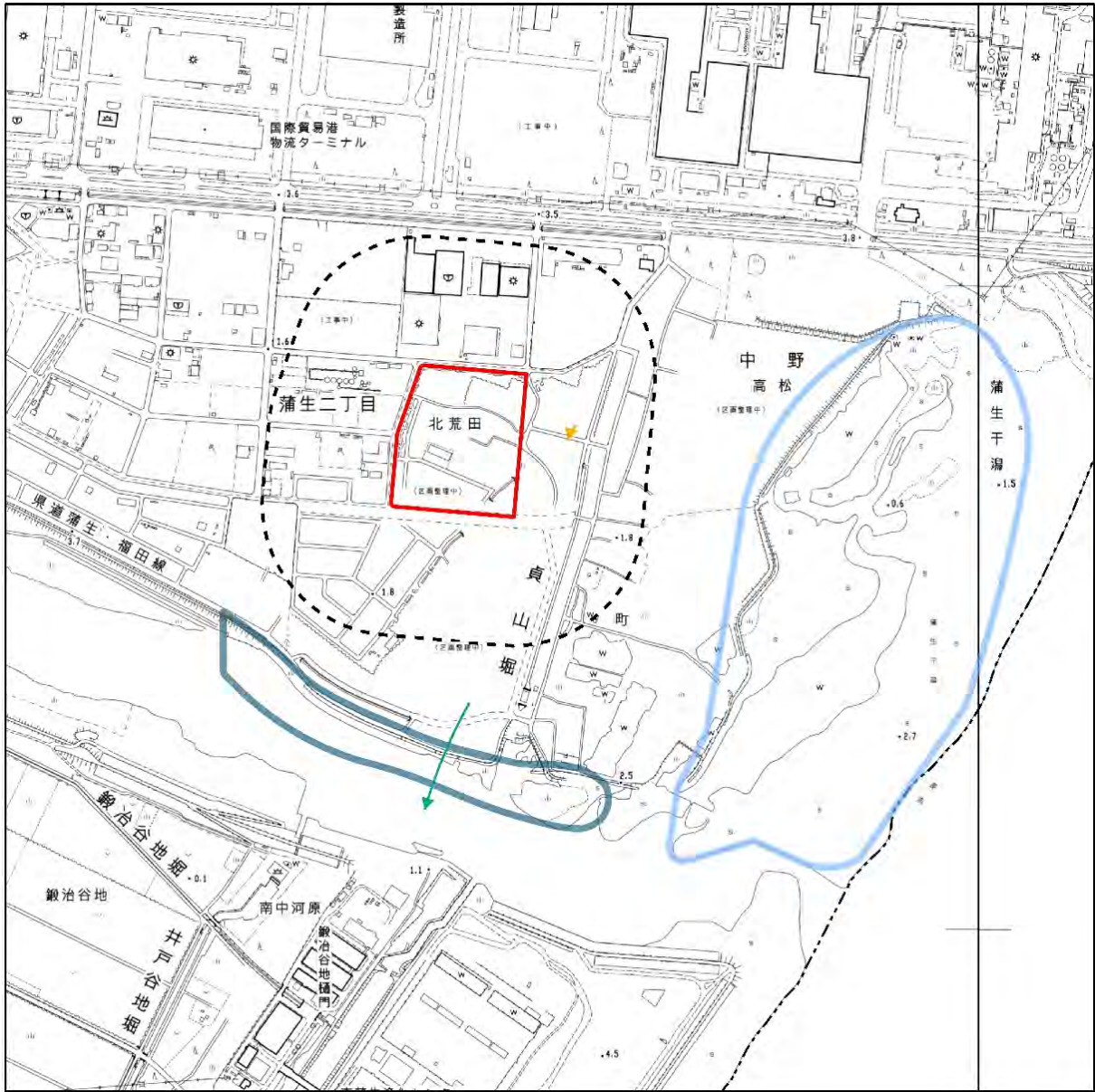
秋季

夏季(補足)

0 200 400 m



図 1-24 セッカ (鳥類)



凡例

計画地

計画地から200m範囲

干満時の利用状況把握

七北田川の利用状況

セグロセキレイ(矢印:飛翔経路, 点および面:とまり確認位置)

→ 秋季

→ 夏季(補足)

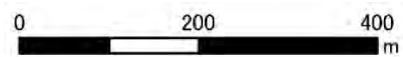
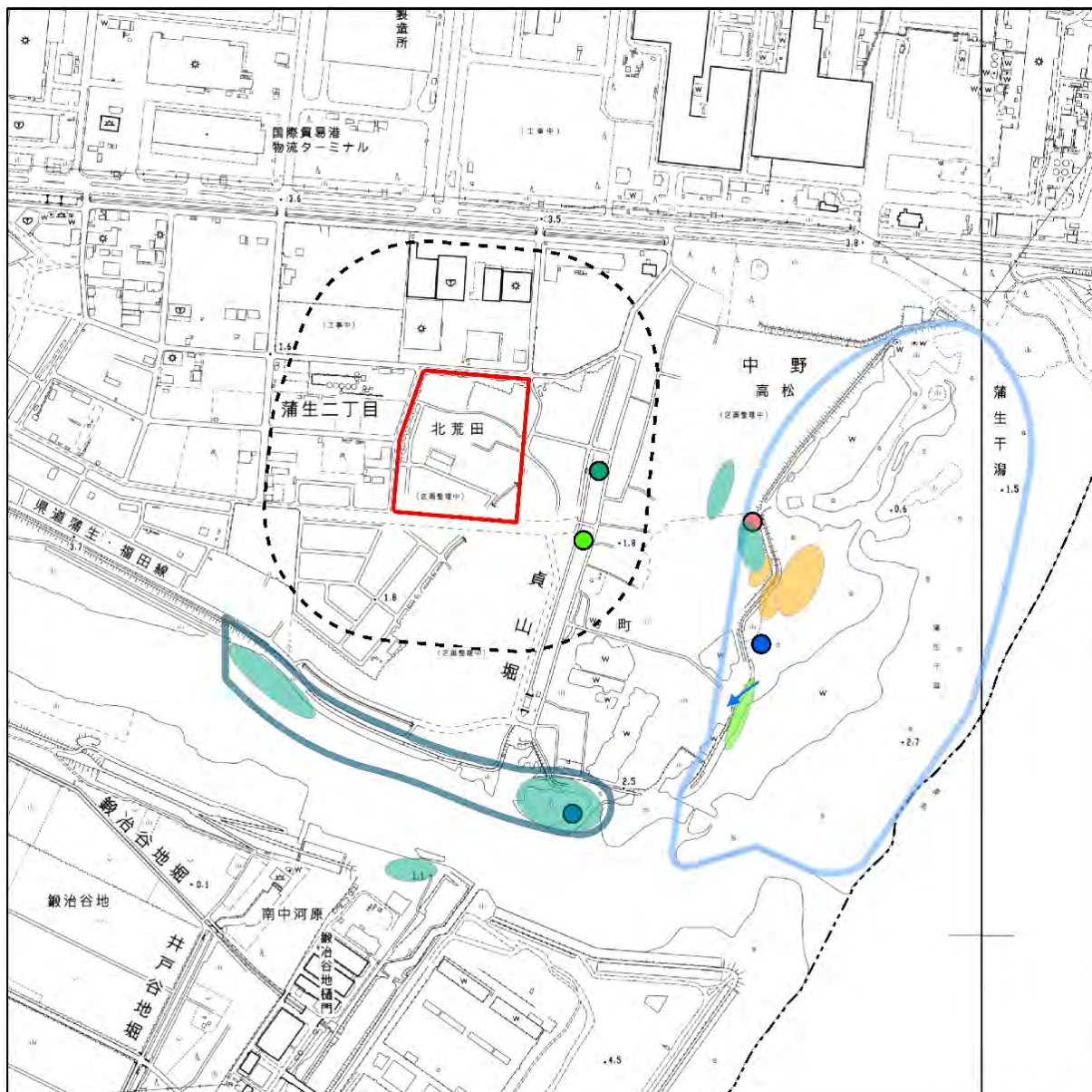


図 1-25 セグロセキレイ (鳥類)



凡例

計画地

計画地から200m範囲

干満時の利用状況把握

七北田川の利用状況

ホオジロ(矢印:飛翔経路, 点および面とまり確認位置)

→ 冬季

● 夏季

■ 夏季

● 冬季

■ 秋季

● 春季

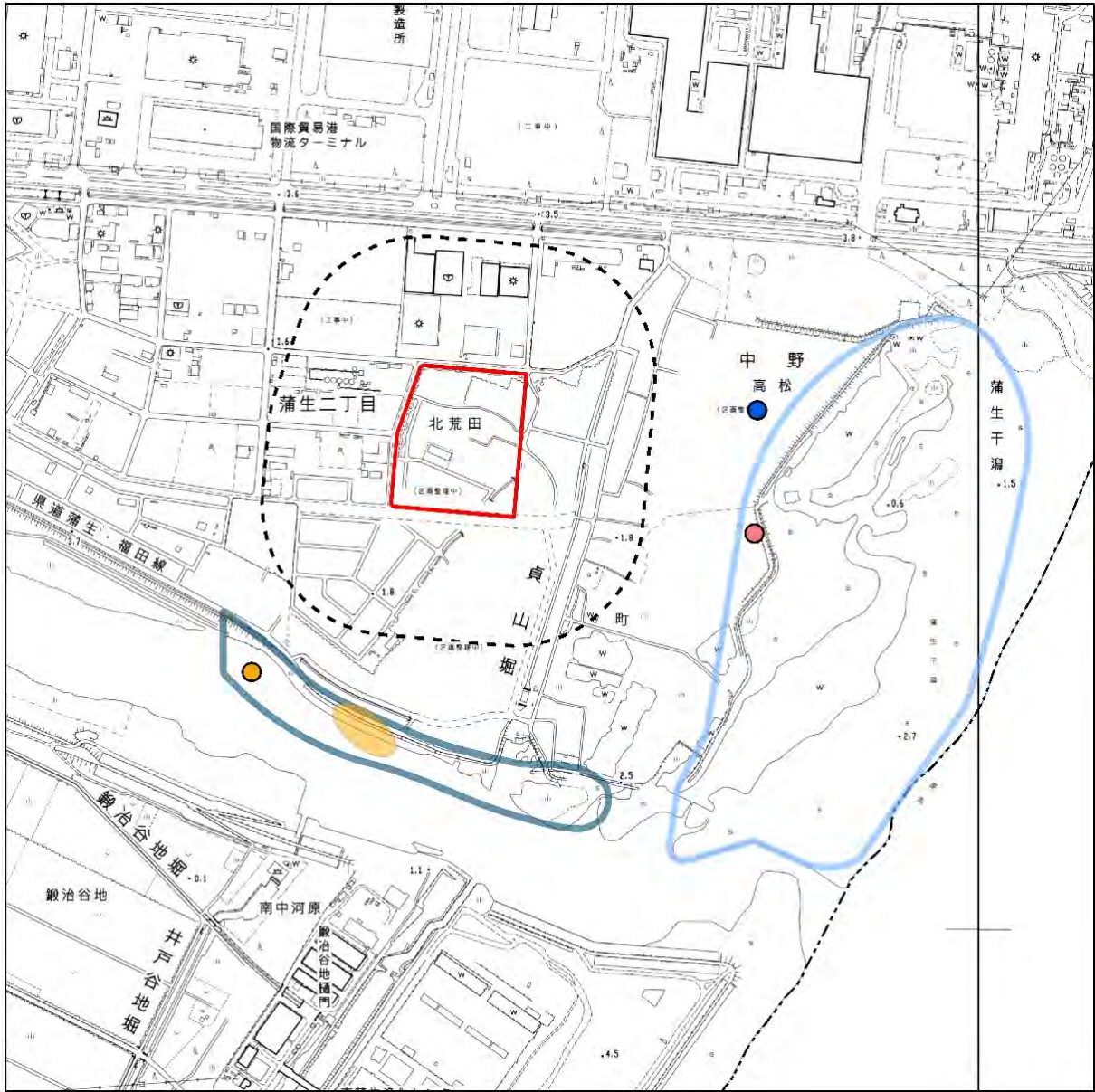
■ 夏季(補足)

● 夏季(補足)

0 200 400 m



図 1-26 ホオジロ (鳥類)



凡例

計画地

計画地から200m範囲

干満時の利用状況把握

七北田川の利用状況

ホオアカ(矢印:飛翔経路, 点および面とまり確認位置)

● 秋季

秋季

● 冬季

● 春季

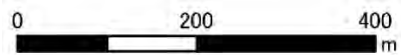
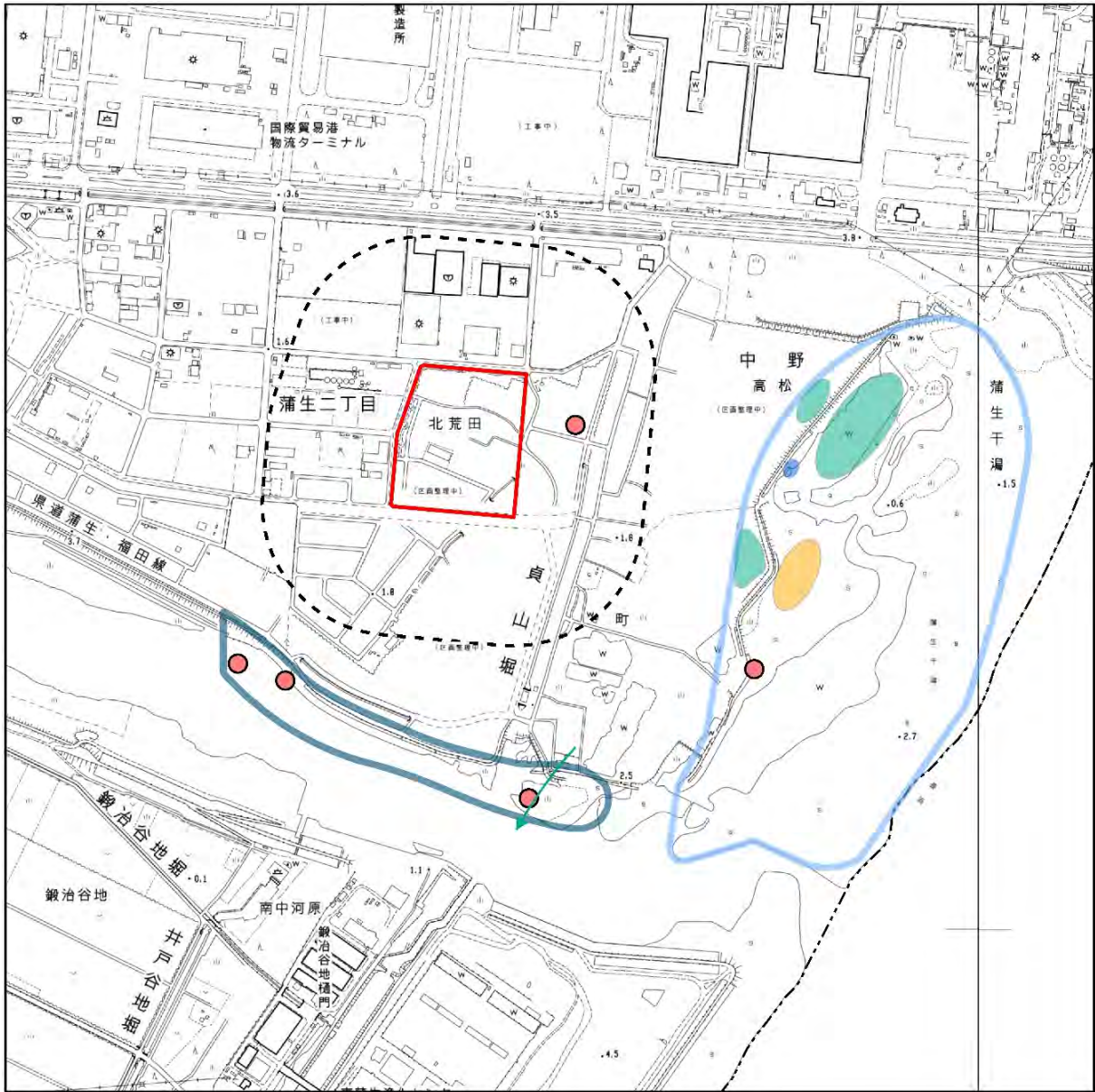


図 1-27 ホオアカ (鳥類)



凡例

計画地

計画地から200m範囲

干満時の利用状況把握

七北田川の利用状況

アオジ(矢印:飛翔経路, 点および面とまり確認位置)

→ 夏季(補足)

● 春季

■ 秋季

■ 冬季

■ 夏季(補足)

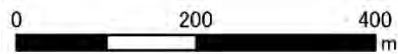


図 1-28 アオジ (鳥類)

(見開きの関係から空白ページ)