

仙台市地震ハザードマップ Earthquake Hazard Map 太白区版 Taihaku Ward

宮城県沖地震（単独型）による想定震度分布図 （揺れやすさマップ）

Seismic Intensity Map for the case of Reoccurrence of the 1978-type Miyagiken-Oki Earthquake

《揺れやすさマップ》

このマップは、建築物の所有者等が地震防災対策をより身近な問題として意識することができるよう、平成14年度仙台市地震被害想定調査の資料及び手法に基づいて、地震の規模や震源の距離から予想される揺れの強さを50mメッシュごとに平均化して表示したものです。

なお、メッシュの境目が揺れやすさの境界を示す訳ではありません。また、設定した震源特性や地下構造には不確定な部分があるため、地震の発生仕方によって、実際の揺れの大きさは変動することがあります。

《宮城県沖地震（単独型）：想定した地震の規模：マグニチュード7.5》

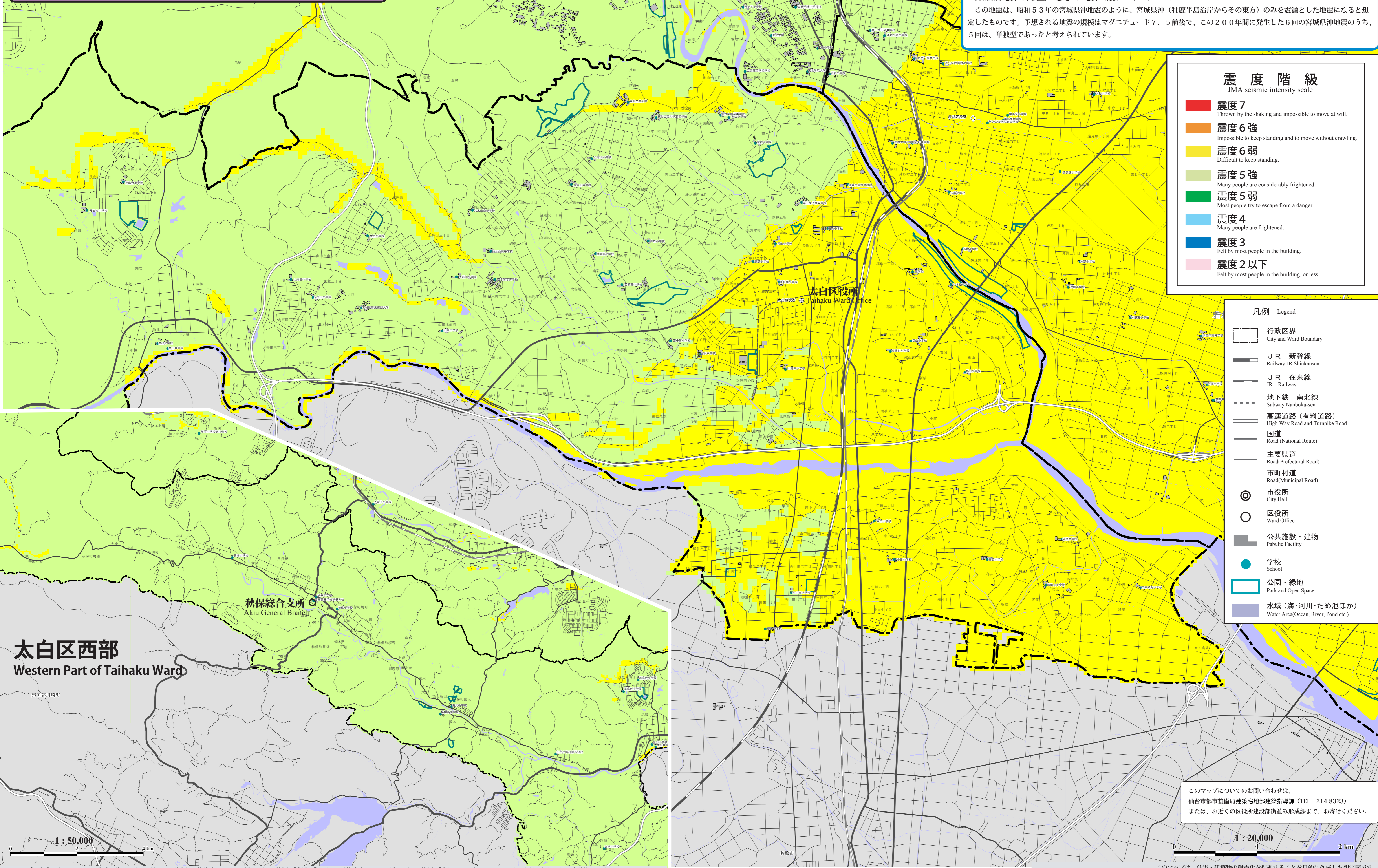
この地震は、昭和53年の宮城県沖地震のように、宮城県沖（牡鹿半島沿岸からその東方）のみを震源とした地震になると想定したものです。予想される地震の規模はマグニチュード7.5前後で、この200年間に発生した6回の宮城県沖地震のうち、5回は、単独型であったと考えられています。

震度階級 JMA seismic intensity scale

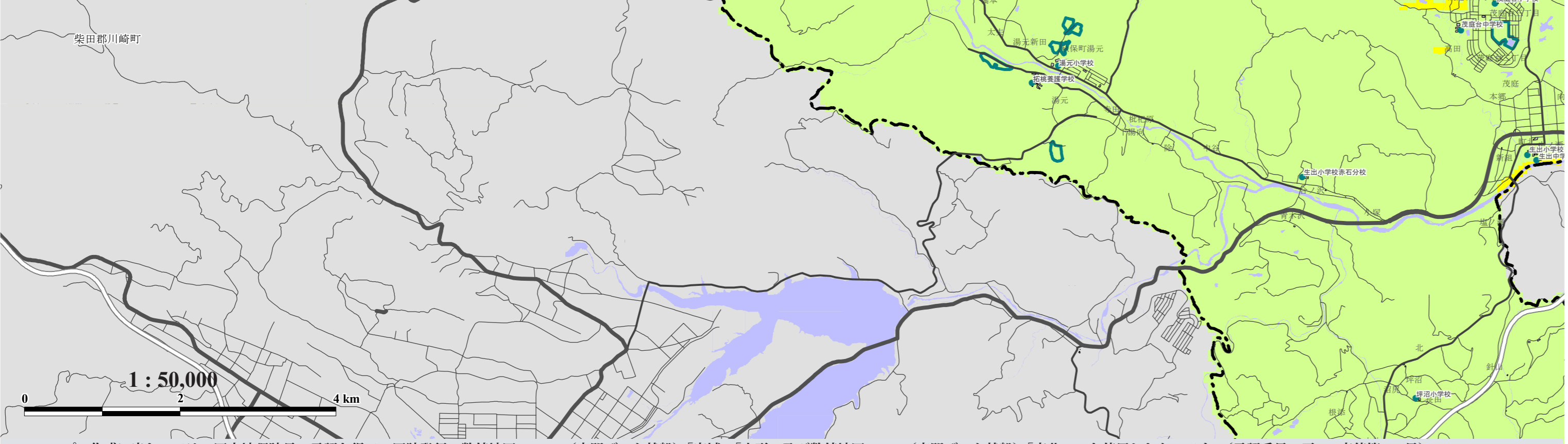
- 震度7
Thrown by the shaking and impossible to move at will.
- 震度6強
Impossible to keep standing and to move without crawling.
- 震度6弱
Difficult to keep standing.
- 震度5強
Many people are considerably frightened.
- 震度5弱
Most people try to escape from a danger.
- 震度4
Many people are frightened.
- 震度3
Felt by most people in the building.
- 震度2以下
Felt by most people in the building, or less

凡例 Legend

- 行政区界
City and Ward Boundary
- JR 新幹線
Railway JR Shinkansen
- JR 在来線
JR Railway
- 地下鉄 南北線
Subway Nanboku-sen
- 高速道路（有料道路）
High Way Road and Turnpike Road
- 国道（National Route）
- 主要県道
Road/Prefectural Road
- 市町村道
Road/Municipal Road
- 市役所
City Hall
- 区役所
Ward Office
- 公共施設・建物
Public Facility
- 学校
School
- 公園・緑地
Park and Open Space
- 水域（海・河川・ため池ほか）
Water Area(Ocean, River, Pond etc.)



太白区西部 Western Part of Taihaku Ward



このマップについてのお問い合わせは、
仙台市都市整備局建築宅地部建築指導課（TEL 214-8323）
または、お近くの区役所建設部街並み形成課まで、お寄せください。

1 : 50,000
0 2 4 km

1 : 20,000
0 1 2 km

このマップの作成に当たっては、国土地理院長の承認を得て、同院発行の数値地図25000（空間データ基盤）「宮城」「山形」及び数値地図2500（空間データ基盤）「東北II」を使用したものです。（承認番号 平19東第21号）

このマップは、住宅・建築物の耐震化を促進することを目的に作成した想定図です。