A decorative border of green pine trees surrounds the central text. The border consists of a top row, a bottom row, and two vertical columns on the left and right sides.

平成31年度 検査年報

仙台市 財政局 財政部 検査課

令和2年 8月

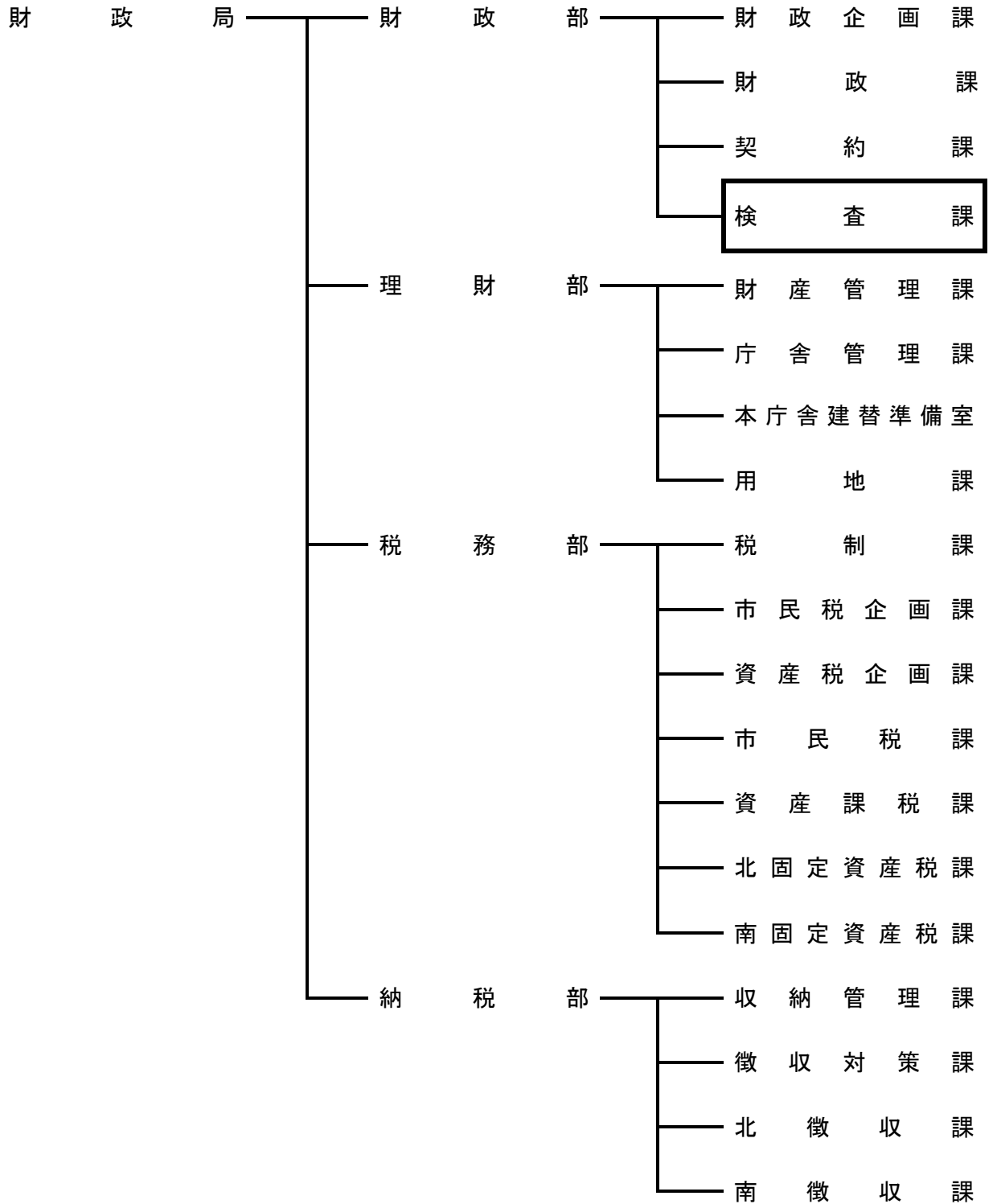
目 次

I 組織及び事務分掌	1
1 組織図	1
2 事務分掌	2
3 執行体制	2
II 検査業務	3
1 業務概要	3
(1) 工事, 製造検査	3
(2) 委託検査	4
(3) 物品検査	4
2 検査実績	5
(1) 総検査実績	5
(2) 完成・完了検査実績	6
3 検査実績の推移	7
(1) 総検査件数の推移	7
(2) 完成・完了検査件数及びその契約金額の推移	7
(3) 工種別完成検査件数及びその契約金額の推移	8
4 平成31年度の工事検査内訳	10
① 工事検査概要	10
② 工種別検査件数	12
③ 完成検査件数及びその契約金額	13
④ 局区別完成検査	15
⑤ 課別完成検査	16
5 平成31年度の物品検査内訳	17
III 工事成績評定	18
1 概要	18
2 評定点の推移	19
3 評定点の分布	20
IV 優良建設工事表彰	21
1 概要	21
2 令和2年度優良建設工事表彰	21
優良建設工事表彰受賞工事名簿	22
3 優良建設工事表彰受賞者数の推移	26
V 資料	27
平成31年度 工事検査集計表(総計)	28
平成31年度 工種別工事検査実績表(土木)	29
平成31年度 工種別工事検査実績表(建築)	30
平成31年度 工種別工事検査実績表(電気)	31
平成31年度 工種別工事検査実績表(機械)	32
平成31年度 完成検査 課・公所別実績表	33
平成31年度物品検査集計表	34

I 組織及び事務分掌

(この項の記述のみ令和2年4月1日時点)

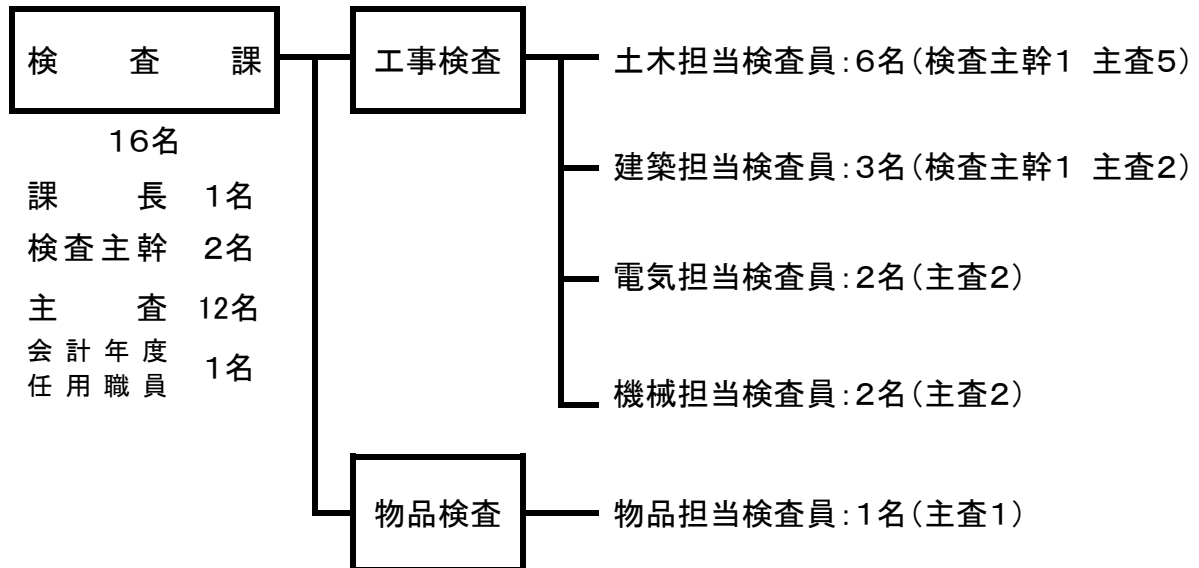
1 組織図



2 事務分掌

- (1) 検査事務の総括に関すること。
- (2) 請負契約に係る各種工事等の検査に関すること。
- (3) 物品の検査に関すること。

3 執行体制



II 検査業務

1 業務概要

地方自治法第234条の2に定められた「契約の適正な履行を確保するため又はその受ける給付の完了の確認をするため必要な検査」は、仙台市契約規則第34条に基づき、仙台市検査事務要綱(以下「要綱」という。)に従って行われる。

要綱に定める検査の種類には、契約物件の支出科目により、「工事、製造検査」、「委託検査」及び「物品検査」がある。

(1) 工事、製造検査

工事請負費による工事又は製造の請負契約に係る検査(以下「工事検査」という。)には、その時期及び目的等により完成検査、既済部分検査、一部完成検査、中間検査及び精算検査がある。

完成検査は工事又は製造の完成を確認するために行う検査、既済部分検査は工事又は製造の履行完了前に契約金額の一部を支払う必要がある場合に既済部分を確認するために行う検査、一部完成検査は工事又は製造の履行完了前に既済部分の引渡しが必要である場合に既済部分を確認するために行う検査、中間検査は工事又は製造の過程において適正な契約の履行を確保するために行う検査、精算検査は工事又は製造の請負契約を解除する場合に既済部分を確認するために行う検査である。

原則として工事の検査は、検査管理員である検査課長が指名する検査課の専門検査員が行う(以下「検査課検査」という。)が、要綱により、契約金額が500万円未満の土木及び建築工事、300万円未満の電気及び機械工事(ただし、検査課長が特に必要と認めたもの及び追加工事等を除く。)、並びに道路修繕工事、舗装補修工事及び下水管路修繕工事など緊急を要する工事やその他の緊急を要する修繕については、当該工事の担当課長が検査管理員となり、特別の必要がある場合を除き当該工事の監督員以外の担当課の職員を指名検査員として指名し検査を行う。(以下「各課検査」という。)

また、検査課長が個別に認めたものを当該工事の担当課長に検査を委任する場合も担当課長が検査管理員となり、特別の必要がある場合を除き当該工事の監督員以外の担当課の職員を指名検査員として指名し検査を行う。(以下「委任検査」という。)

各課検査については必要の都度工事担当課で検査することになるが、各課検査の適用を受けない工事については工事担当課長から検査請求を受けた検査課長が工事担当課長に、検査課検査であれば検査実施日時、検査員職氏名を、委任検査とする場合は検査を委任する旨を通知する。

完成検査終了後に、検査員は工事成績調書を作成し、検査管理員(検査課検査の場合は検査課長、各課検査と委任検査の場合は工事担当課長)は完成検査書を作成する。また検査管理員は、既済部分検査を行ったときには既済部分検定調書を、精算検査を行ったときには精算検定調書を作成する。

(2) 委託検査

委託費による委託業務の契約に係る検査は担当局等で行い、契約金額が3,000万円以上の測量業務、設計業務及び地質調査業務の委託の検査については、検査課長の合議を必要とする。(表2-1参照)

表2-1 委託契約検査体制 (委託契約1件につき)

金額 対象業務	500万円未満	500万円以上 3,000万円未満	3,000万円以上 5,000万円未満	5,000万円以上 1億円未満	1億円以上
測 量 建 築 設 計 土 木 設 計 地 質 調 査	担当課長	担当課長	担当部長	担当次(副区)長	担当局(区)長
		検査課長(合議)			
そ の 他	担当課長	主管課長(合議)			
		担当課長	担当部長	担当次(副区)長	担当局(区)長

(3) 物品検査

備品購入費、需用費等による物品の買入等の契約に係る検査には、その時期及び目的等により、完了検査、部分検査、一部完成検査、中間検査及び精算検査がある。

1件の契約金額が50万円未満のものは各課検査で、検査課検査の対象となるものは、1件の契約金額が50万円以上のものであるが、工事、製造検査と同様に委任検査がある。

検査課の検査員が納品を確認したときには、検査課長は検査調書(見積兼承諾書を使用した場合には同書下部検査調書欄)を作成する。各課検査、委任検査の場合は、当該契約の担当課長が検査調書を作成する。

2 検査実績

(1) 総検査実績

平成31年度の総検査件数1,694件のうち、検査課検査は1,329件、委任検査は97件、各課検査は268件であった。(表2-2参照)

表2-2 平成31年度 検査実績 (単位:件)

種類	種類 区分	工 事 検 査					物品検査	計
		土木	建築	電気	機械	小計		
完成検査	検査課検査	300	65	122	107	594	426	1,020
	委任検査	5	0	4	0	9	75	84
	各課検査	224	9	20	15	268	-	268
	小計	529	74	146	122	871	501	1,372
既済部分検査	検査課検査	13	3	4	8	28	0	28
	委任検査	0	0	0	0	0	0	0
	各課検査	0	0	0	0	0	-	0
	小計	13	3	4	8	28	0	28
中間検査	検査課検査	110	77	15	66	268	0	268
	委任検査	12	1	0	0	13	0	13
	各課検査	0	0	0	0	0	-	0
	小計	122	78	15	66	281	0	281
一部完成検査	検査課検査	10	2	0	0	12	0	12
	委任検査	0	0	0	0	0	0	0
	各課検査	0	0	0	0	0	-	0
	小計	10	2	0	0	12	0	12
精算検査	検査課検査	0	0	0	1	1	0	1
	委任検査	0	0	0	0	0	0	0
	各課検査	0	0	0	0	0	-	0
	小計	0	0	0	1	1	0	1
合計	検査課検査	433	147	141	182	903	426	1,329
	委任検査	17	1	4	0	22	75	97
	各課検査	224	9	20	15	268	-	268
	小計	674	157	165	197	1,193	501	1,694

注) - は、検査課の所掌外であることを示す。

(2) 完成・完了検査実績

工事の完成検査と物品の完了検査を合わせた平成31年度の完成・完了検査件数1,372件のうち検査課検査は1,020件、委任検査は84件、各課検査は268件となっている。(表2-2参照)

また、平成31年度の完成・完了検査金額55,762百万円のうち、検査課検査は50,244百万円、委任検査は1,976百万円、各課検査は3,540百万円となっている。(表2-3参照)

表2-3 平成31年度 完成・完了検査実績 (金額の単位:百万円)

検査区分 種類 工種		検査課検査		委任検査		各課検査		総計	
		件数	金額	件数	金額	件数	金額	件数	金額
工事 検査	土木工事	300	29,647	5	39	224	3,204	529	32,891
	建築工事	65	6,906	0	0	9	27	74	6,933
	電気工事	122	4,908	4	204	20	124	146	5,236
	機械工事	107	7,680	0	0	15	186	122	7,865
	小計	594	49,141	9	243	268	3,540	871	52,925
物品検査		426	1,103	75	1,733	—	—	501	2,837
合計		1,020	50,244	84	1,976	268	3,540	1,372	55,762

注1) —は、検査課の所掌外であることを示す

3 検査実績の推移

(1) 総検査件数の推移

平成31年度の工事検査と物品検査の総検査件数は1,694件であった。このうち工事検査は1,193件、物品検査は501件となっている。(表2-2参照)

総件数は前年度比約102%となっており、工事検査件数は約1%増加し、物品検査件数は約3%増加した。(図2-1参照)

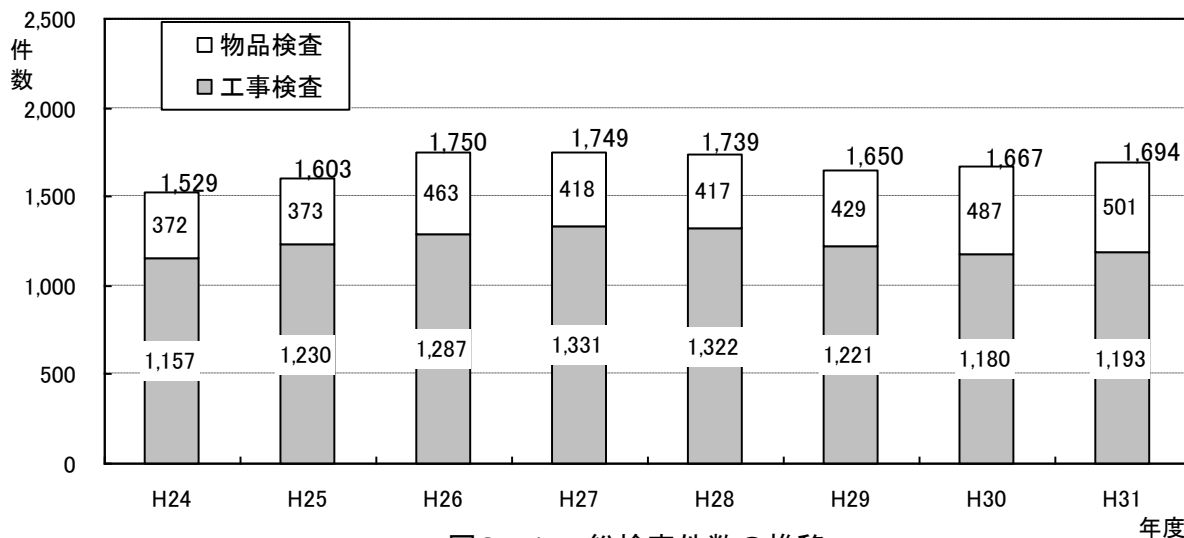


図2-1 総検査件数の推移

(2) 完成・完了検査件数及びその契約金額の推移

平成31年度の完成・完了検査件数は1,372件であった。このうち工事の完成検査は871件、物品の完了検査は501件となっている。(表2-2参照)

完成・完了検査件数は前年度比約104%となっており、工事検査は約4%増加し、物品検査は約3%増加した。(図2-2参照)

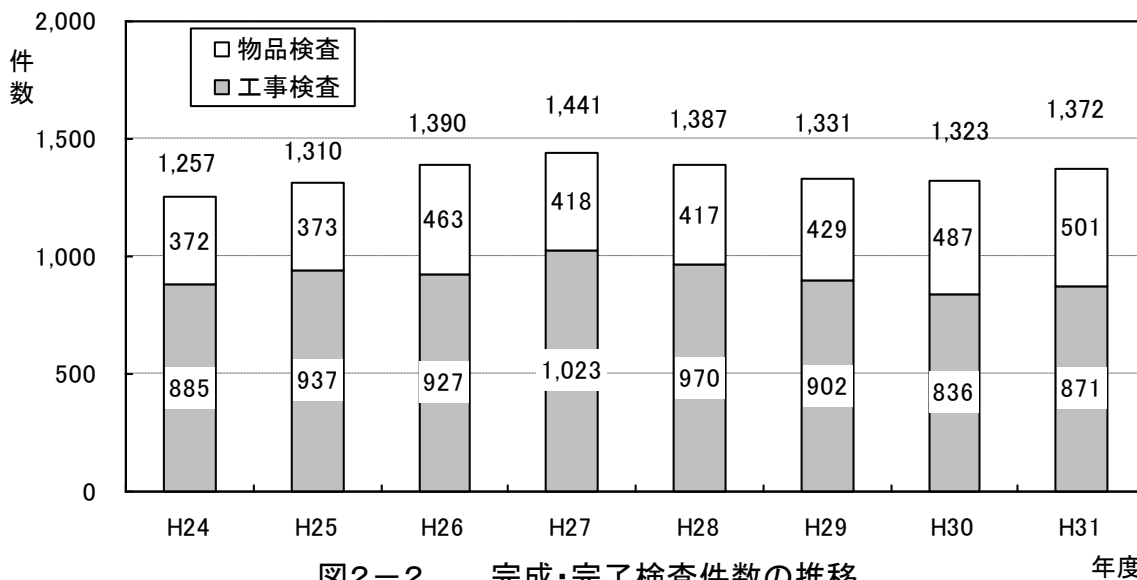
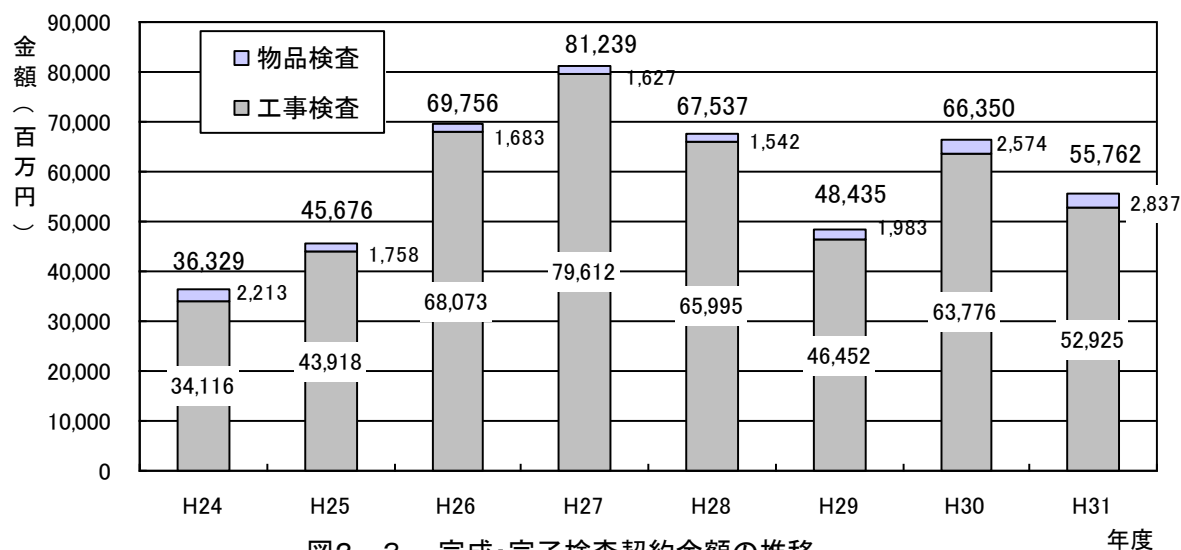


図2-2 完成・完了検査件数の推移

また、これを契約金額でみると、その合計は55,762百万円であった。このうち工事検査契約金額は52,925百万円、物品検査契約金額は2,837百万円となっている。(表2-3参照)

契約金額の合計は前年度比約84%となっており、工事検査契約金額は約17%減少し、物品検査契約金額は約10%増加している。(図2-3参照)

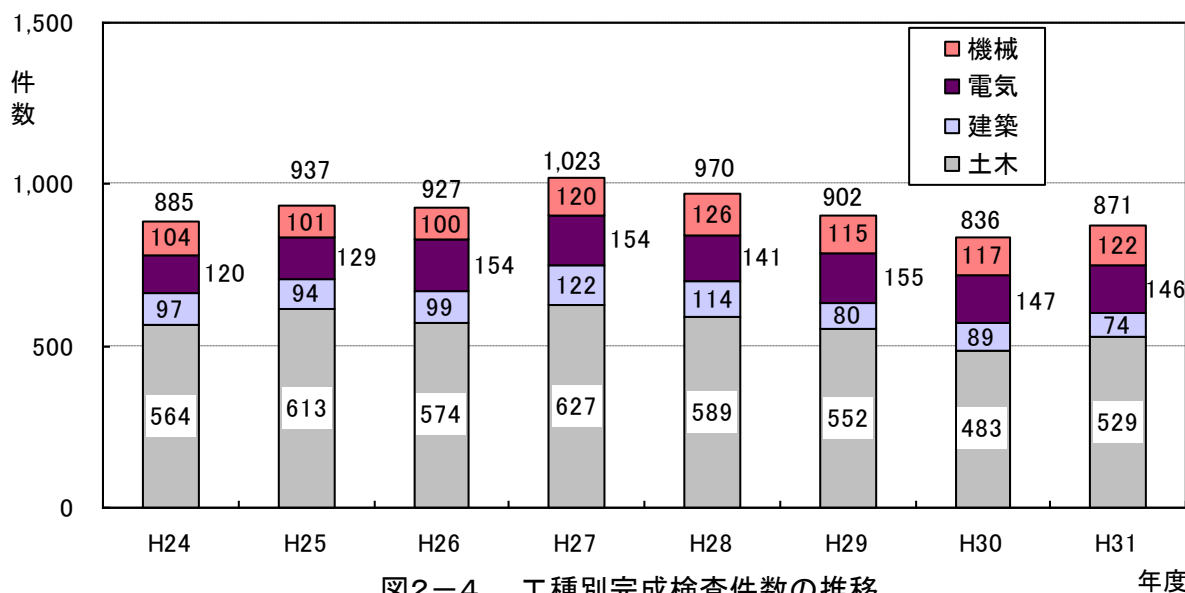


(3) 工種別完成検査件数及びその契約金額の推移

工事の検査について工種別完成検査件数を年度別に表すと図2-4のとおりとなる。

平成31年度の完成検査件数の工種内訳をみると、土木が約61%、建築が約8%、電気が約17%、機械が約14%という構成になっており、概ね前年並みの比率となっている。

工種ごとに前年度と比較すると、土木が約10%増加、建築が約17%減少、電気は約1%減少、機械は約4%増加となっている。



また、これを、工種別完成検査の年度別契約金額で表すと図2-5のとおりとなる。

平成31年度の契約金額を工種別にみると、土木が約62%、建築が約13%、電気が約10%、機械が約15%という構成になっている。

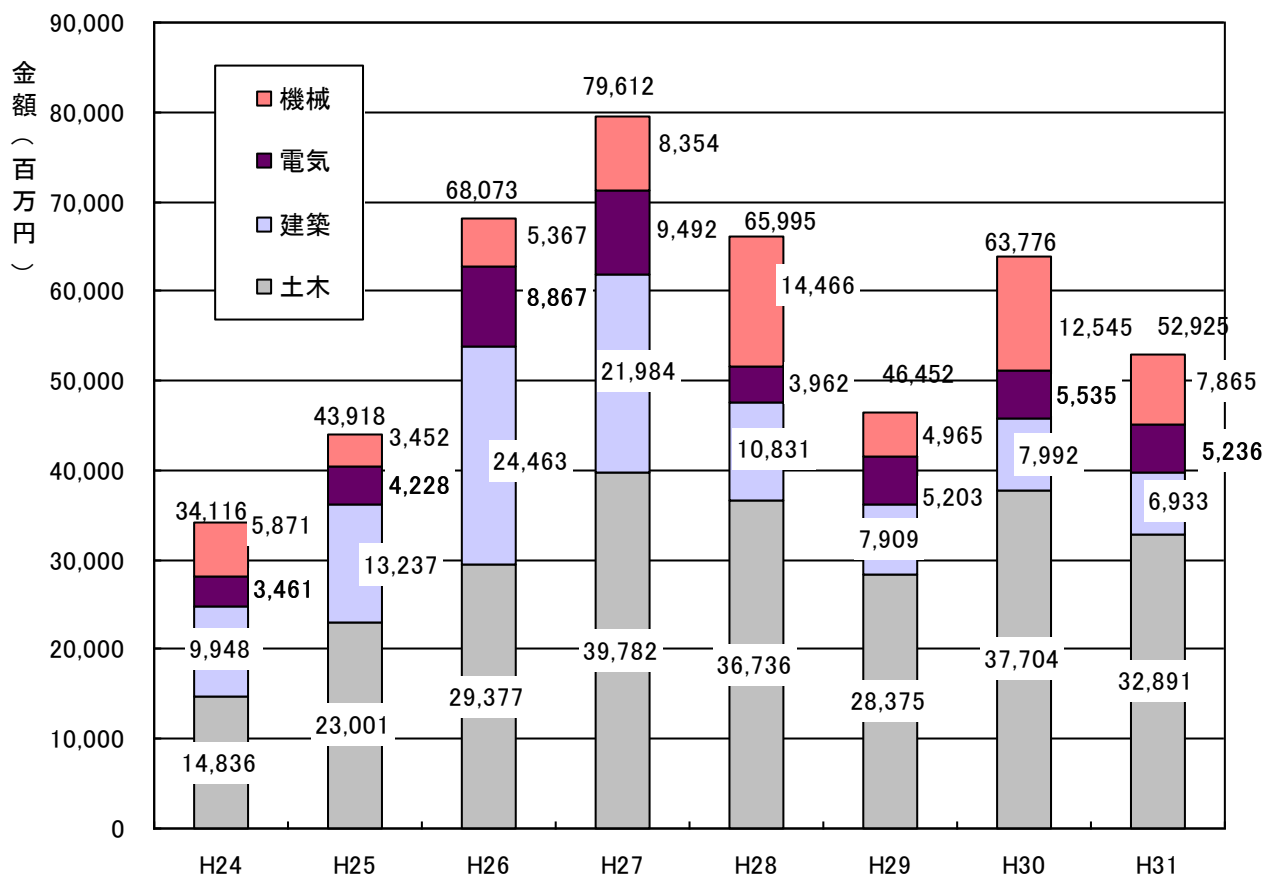


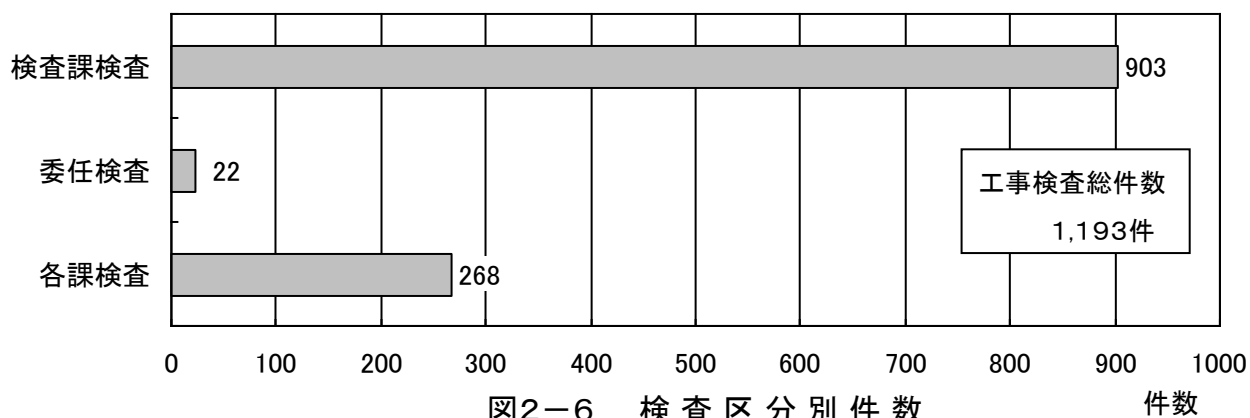
図2-5 工種別完成検査契約金額の推移

年度

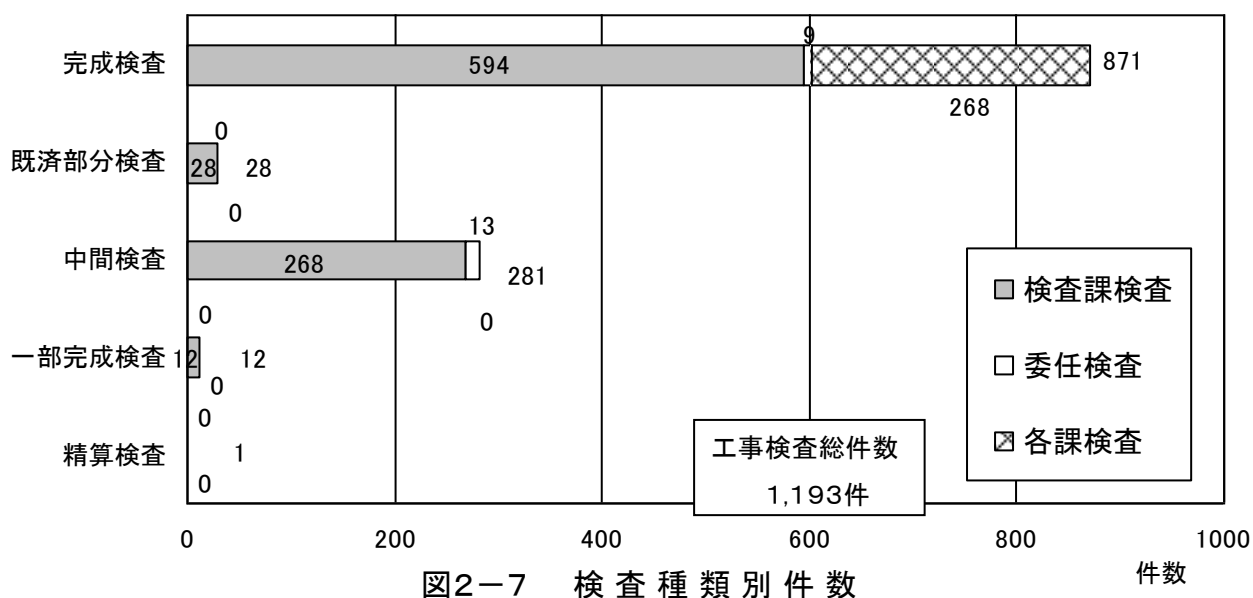
4 平成31年度の工事検査内訳

① 工事検査概要

平成31年度の工事に係る検査件数は、1,193件で、前年度比約1%増加している。このうち、検査課検査件数は903件で工事検査件数の約76%となっている。(表2-2、図2-6参照)



検査種類別の構成比率は、完成検査約73%、中間検査約24%、既済部分検査、一部完成検査と精算検査の3つを合わせて約3%となっている。(表2-2、図2-7参照)



また、工事検査は例年年度末の3月期に集中するが、平成31年度の工事検査件数1,193件のうち3月期の工事検査件数は377件で約32%を占めており、前年度比約7%減少している。
 (図2-8参照)

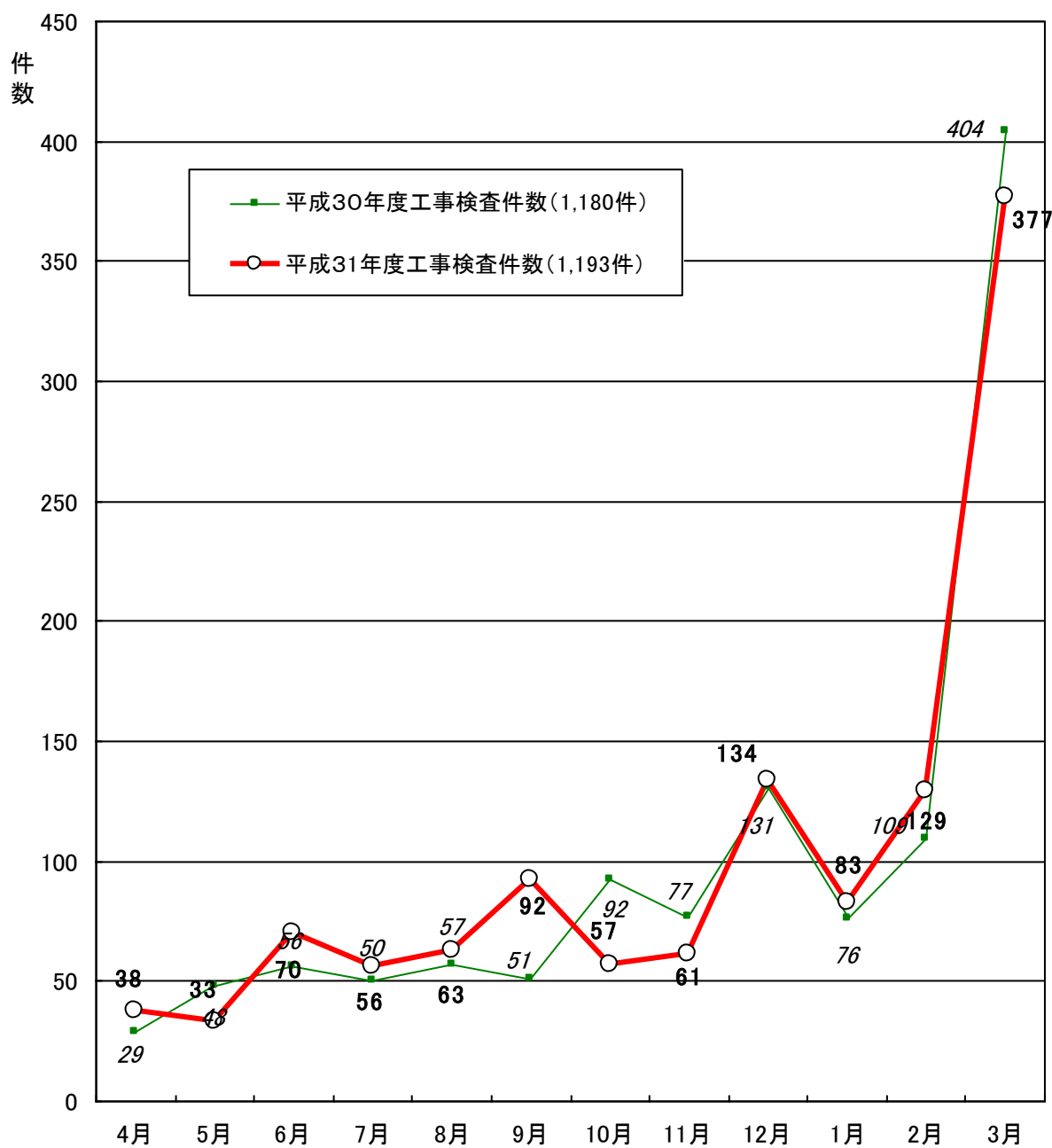


図2-8 月別検査件数

② 工種別検査件数

工事検査における工種別検査件数の構成比率は、土木工事約56%、建築工事約13%、電気工事約14%、機械工事約17%、となっている。(図2-9、図2-10参照)

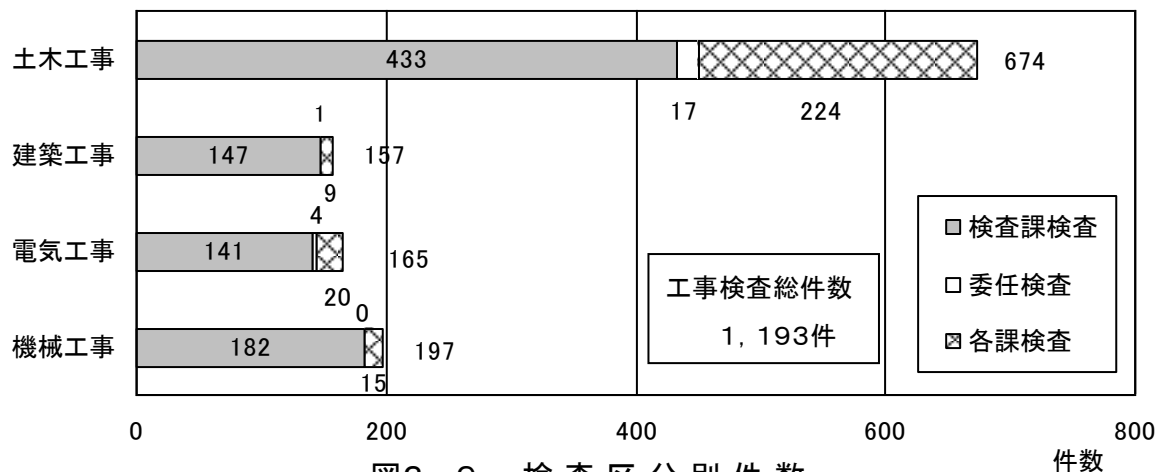


図2-9 検査区分別件数

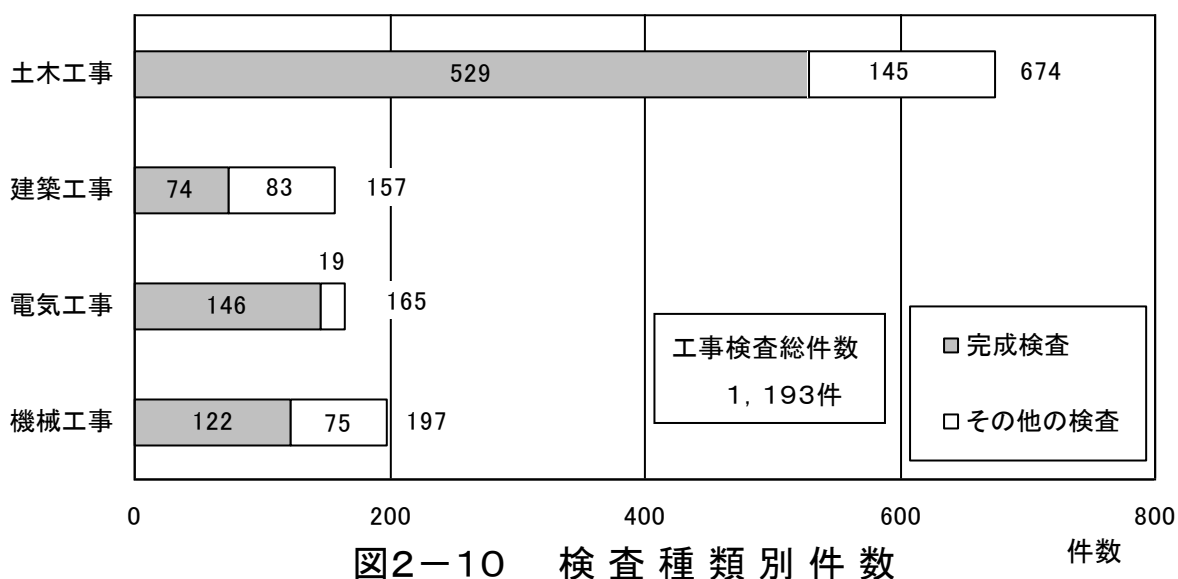


図2-10 検査種類別件数

検査課検査における工種別検査件数の構成比率は、土木工事が約48%、建築工事約16%、電気工事約16%、機械工事約20%、となっている。(図2-11参照)

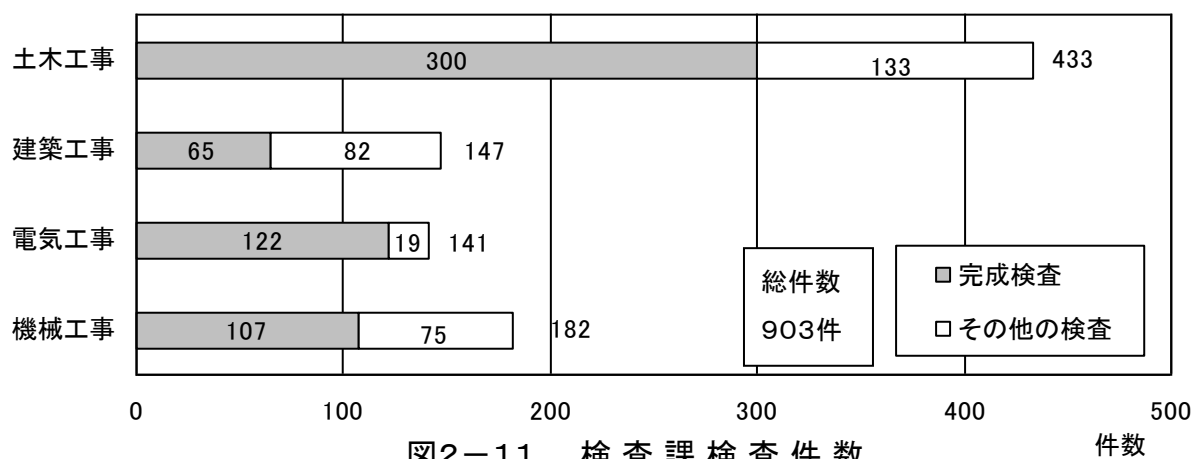


図2-11 検査課検査件数

③ 完成検査件数及びその契約金額

工事の完成検査871件については、検査課検査が594件、委任検査が9件、各課検査が268件となっている。(図2-12参照)

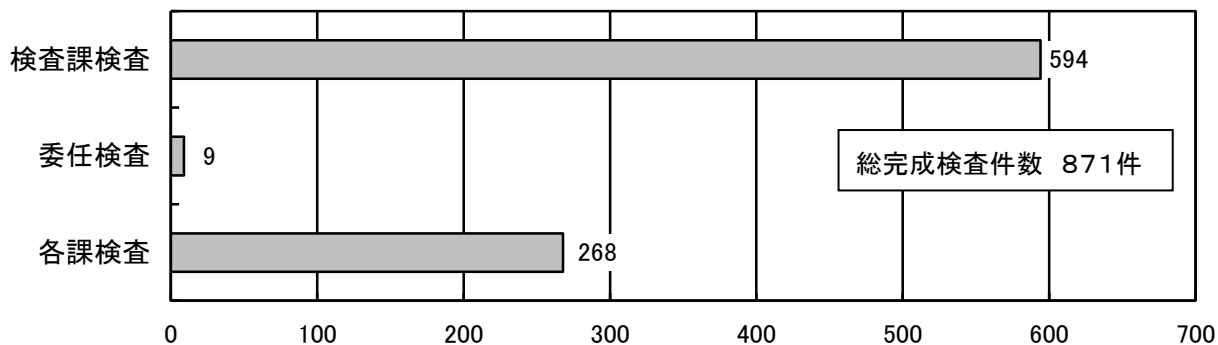


図2-12 検査区分別完成検査件数

工事の完成検査金額52,925百万円については、検査課検査は49,141百万円で完成検査総金額の約93%、委任検査は243百万円、各課検査は3,540百万円となっている。(図2-13参照)

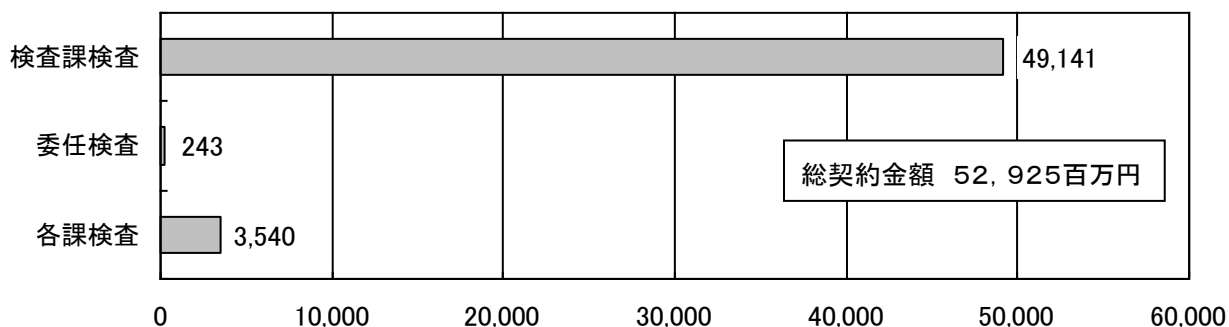


図2-13 検査区分別契約金額

また、これを工種別にみると、土木工事が529件、建築工事が74件、電気工事が146件、機械工事が122件となっている。(図2-14参照)

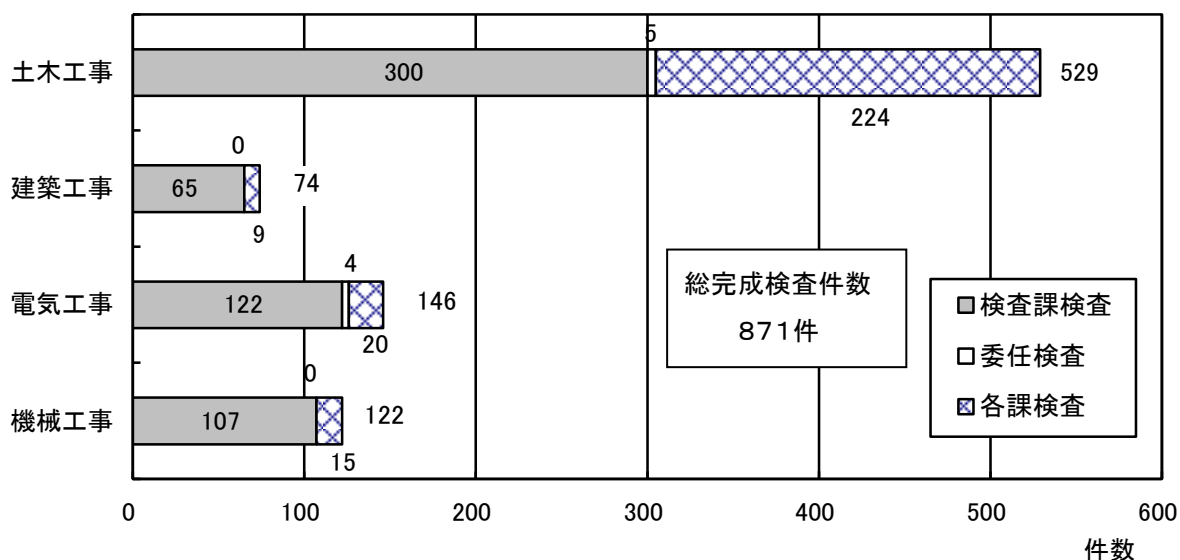


図2-14 工種別完成検査件数

完成検査の工種別金額は、図2-15のとおりである。

工事の完成検査金額52,925百万円を工種別にみると、土木工事が32,891百万円、建築工事が6,933百万円、電気工事が5,236百万円、機械工事が7,865百万円となっている。

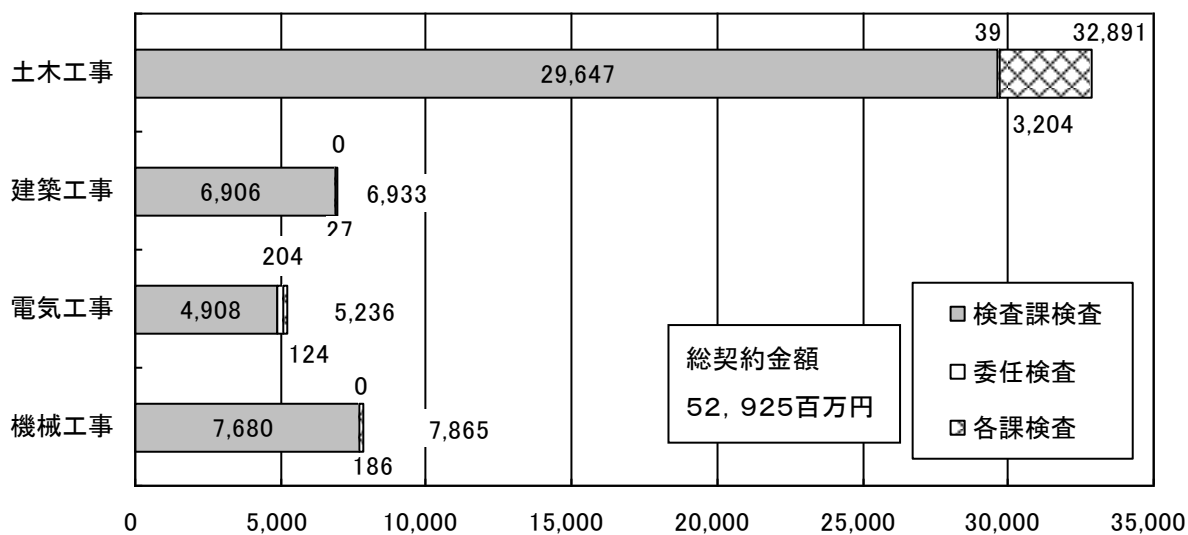


図2-15 工種別契約金額 金額(百万円)

また、検査課検査において、1千万円以上5千万円未満の契約金額の件数が最多となり、総件数の約52%を占めている。(図2-16参照)

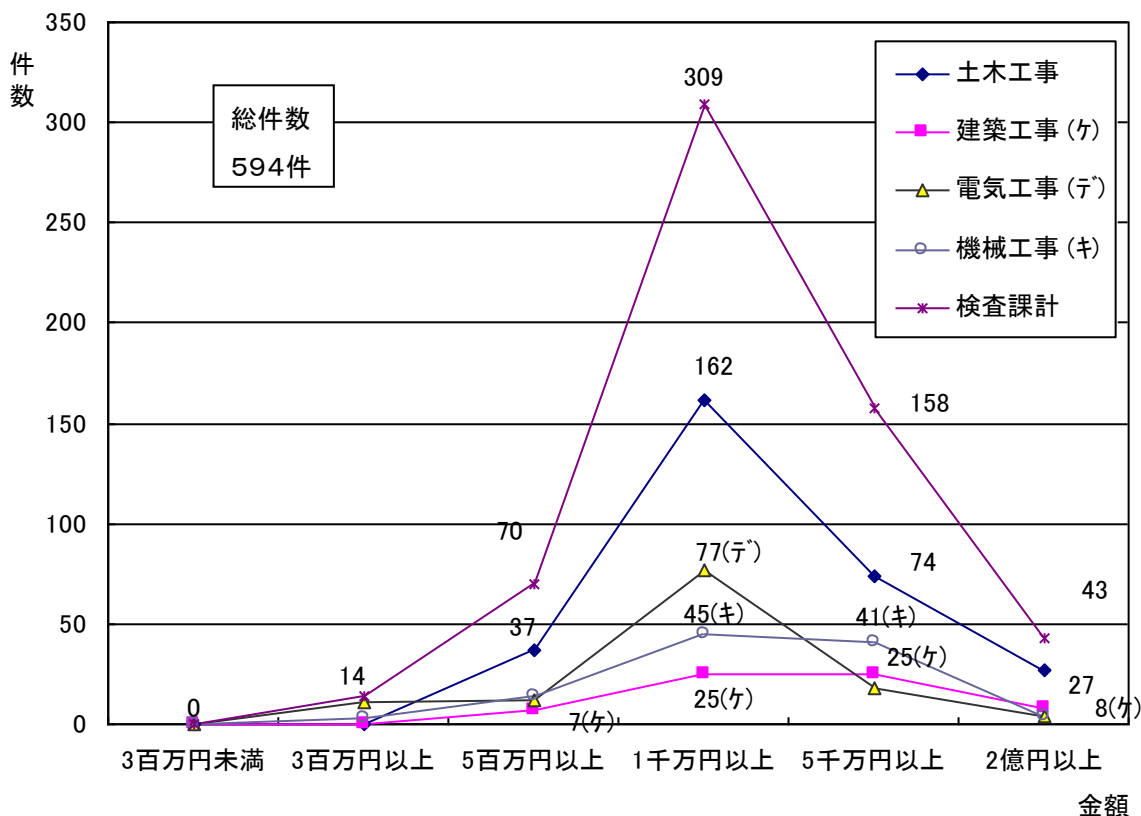


図2-16 契約金額別件数 (検査課検査)

④ 局区別完成検査

完成検査件数が最大の局は、都市整備局243件となっている。(図2-17参照)

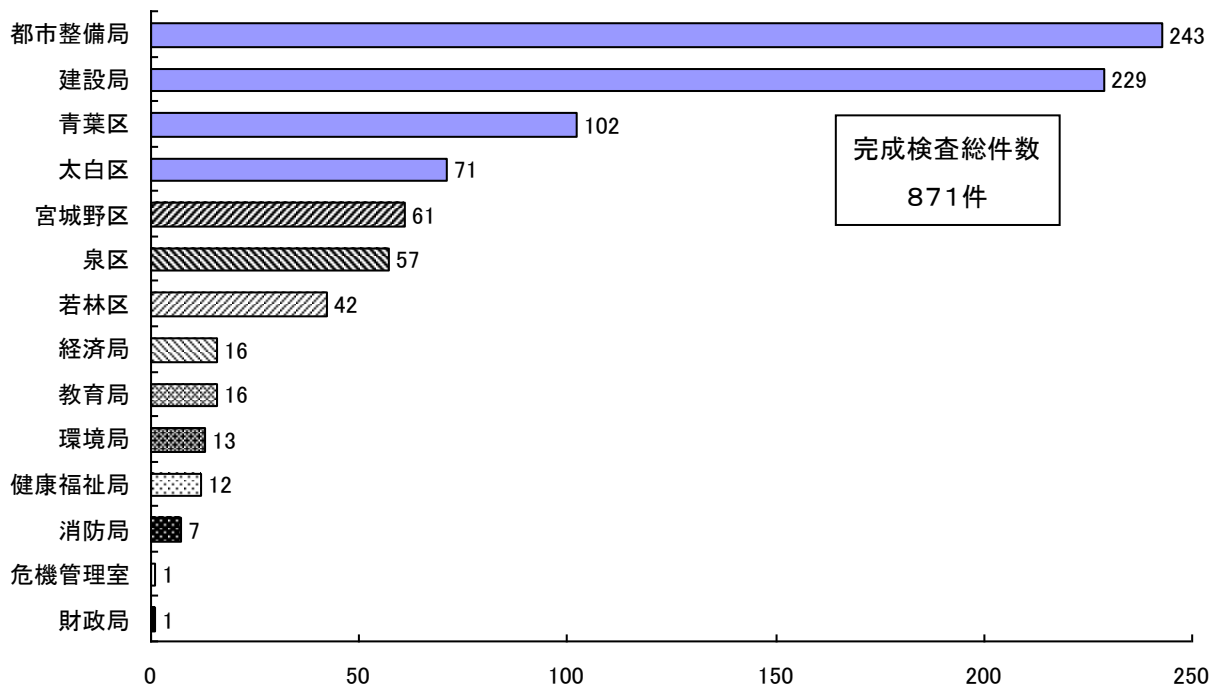


図2-17 局別完成検査件数

また、完成検査金額の合計が最大の局は、建設局の約285億円となっている。(図2-18参照)

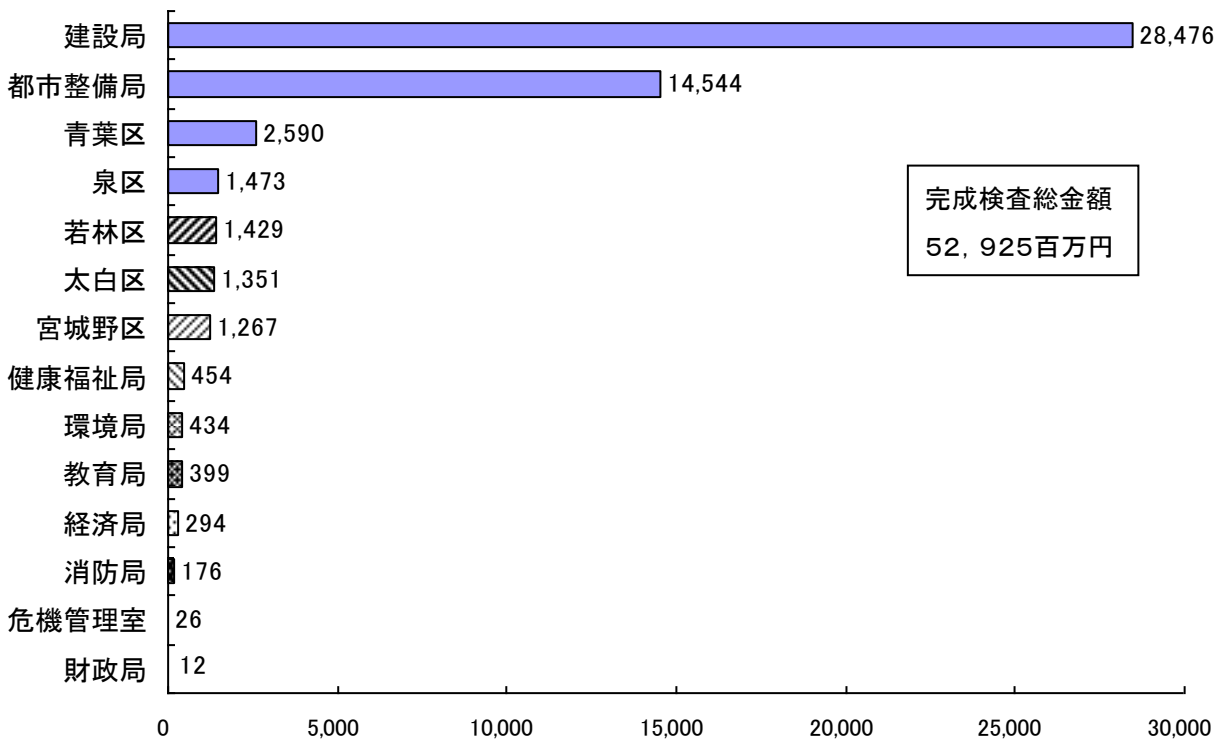


図2-18 局別完成検査契約金額 金額(百万円)

⑤ 課別完成検査

完成検査件数が最大の課は、設備課169件となっている。(図2-19参照)

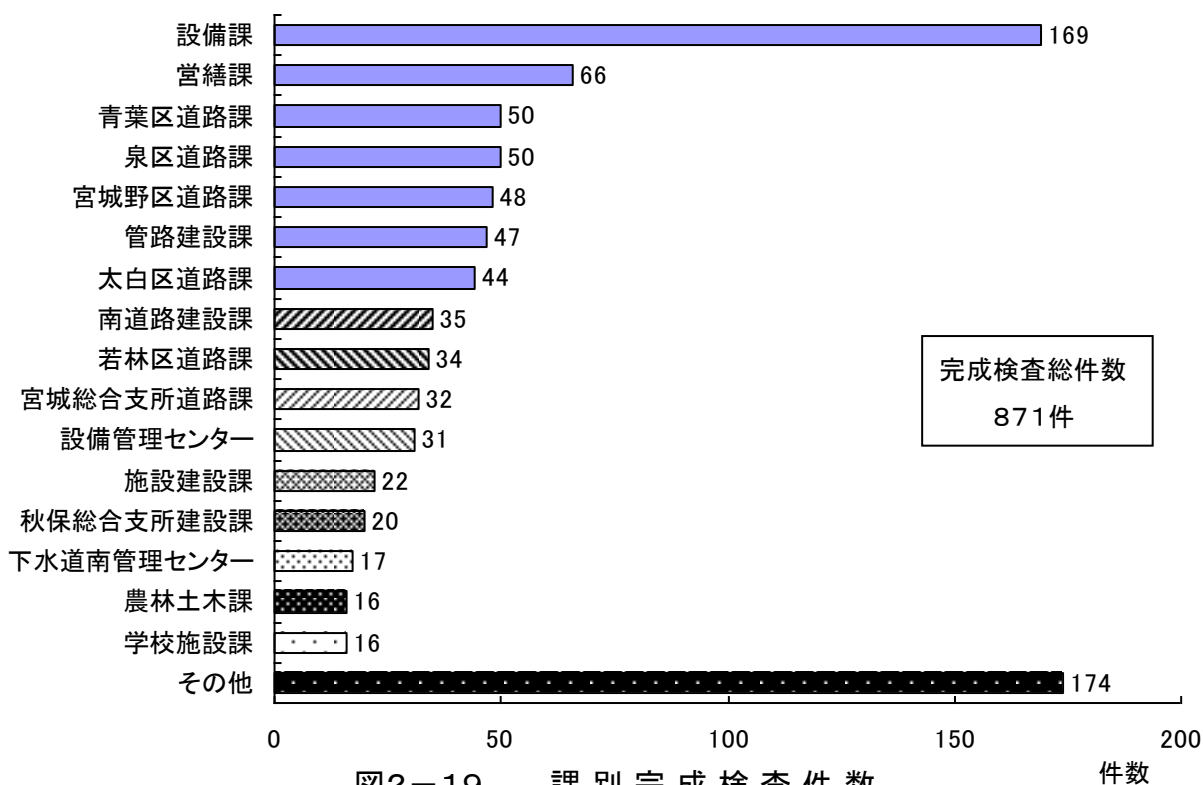


図2-19 課別完成検査件数

また、完成検査金額の合計が最大の課は、南道路建設課の約125億円となっている。(図2-20参照)

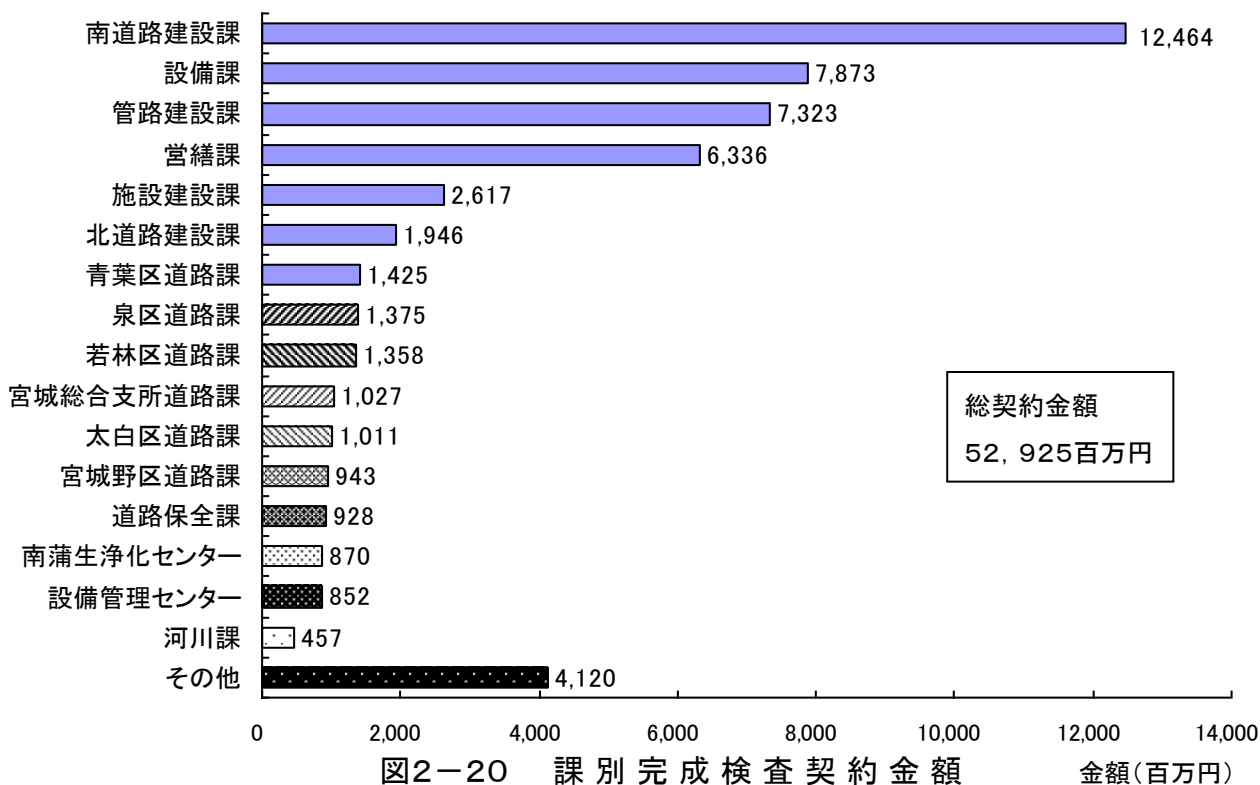


図2-20 課別完成検査契約金額

5 平成31年度の物品検査内訳

平成31年度の物品検査総件数は501件で、前年度比約3%増加した。検査課検査の件数は426件で、総件数に占める検査課検査の割合は約85%となっている。平成31年度の物品検査はすべて完了検査で、既済部分検査及び中間検査は実施していない。

支出科目別の検査件数の割合は、備品購入費が約71%、需用費が約29%となっており、その他の費目での検査はなかった。(図2-21参照)

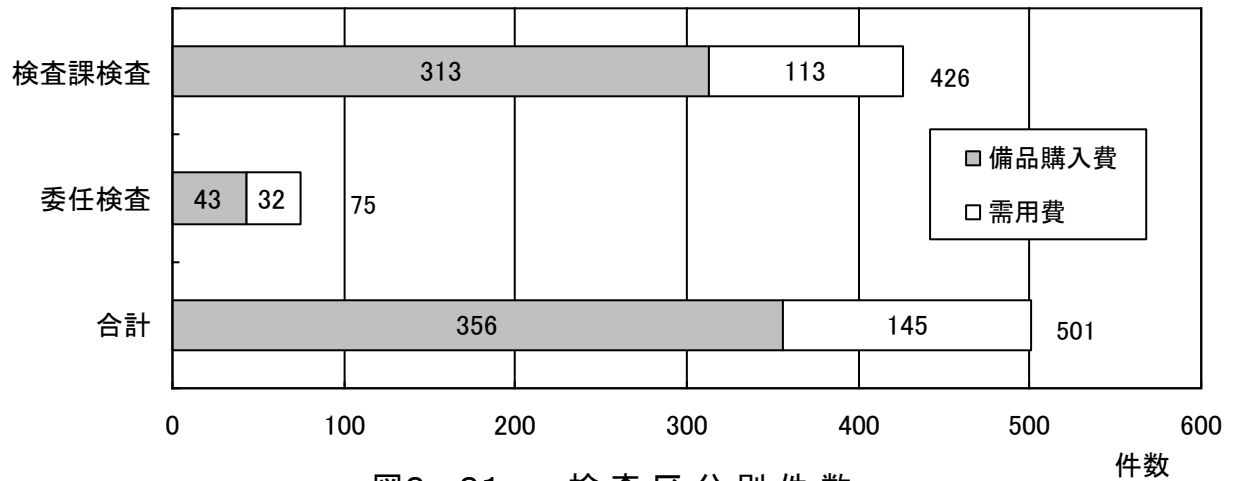


図2-21 検査区分別件数

また、契約金額の構成比率は、検査課検査約39%、委任検査約61%となっている。(図2-22参照)

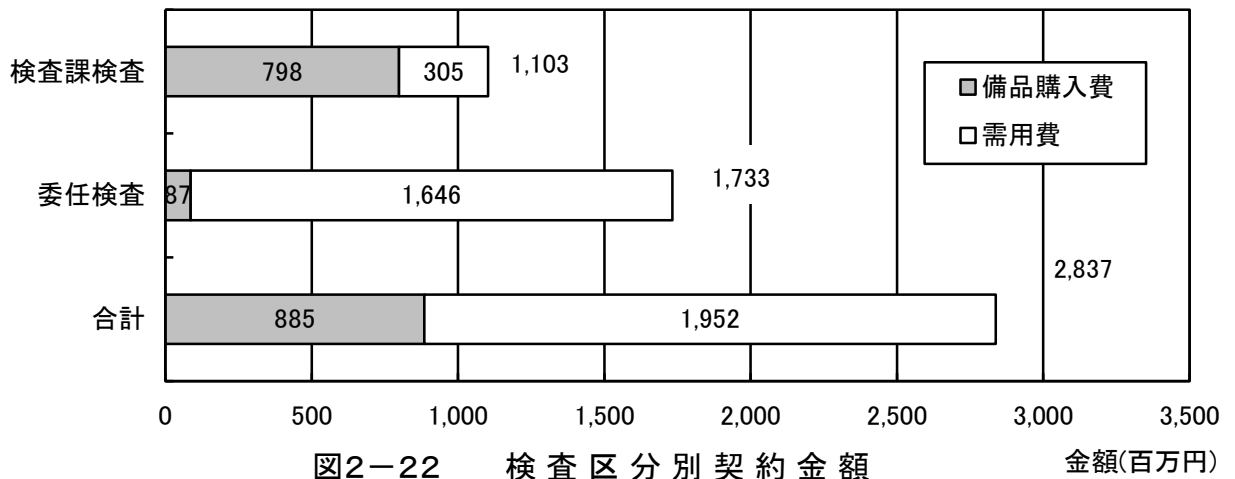


図2-22 検査区分別契約金額

Ⅲ 工事成績評定

1 概要

工事成績の評定は、工事の施工状況を確認するとともに、受注者の指導育成に資するために行う。本市の成績調書の様式は概ね国に準じており、監督員及び検査員がそれぞれの役割に応じて指定の考査項目について評定をおこない、その集計値を評定点（100点満点）としている。（表3-1、表3-2参照）

表3-1 考査項目

項目	細別
①施工体制	施工体制一般、配置技術者
②施工状況	施工管理、工程管理、安全対策、対外関係
③出来形及び出来ばえ	出来形、品質、出来ばえ
④工事特性	施工条件等への対応
⑤創意工夫	施工関係、品質関係、安全衛生関係、他
⑥社会性等	地域への貢献等
⑦法令遵守等	工事関係者事故、不法就労、不法投棄等

表3-2 評定点の標準値

評定点	工事評価
80点以上	他の模範となる優秀な工事
75点以上～80点未満	良好な工事
65点以上～75点未満	標準的な工事
65点未満	今後指名に影響を及ぼす恐れのある不適切な工事

2 評定点の推移

平成31年度の完成検査の評定点の平均点は77.8点で、前年度の78.0点から0.2ポイント下降した。(図3-1参照)

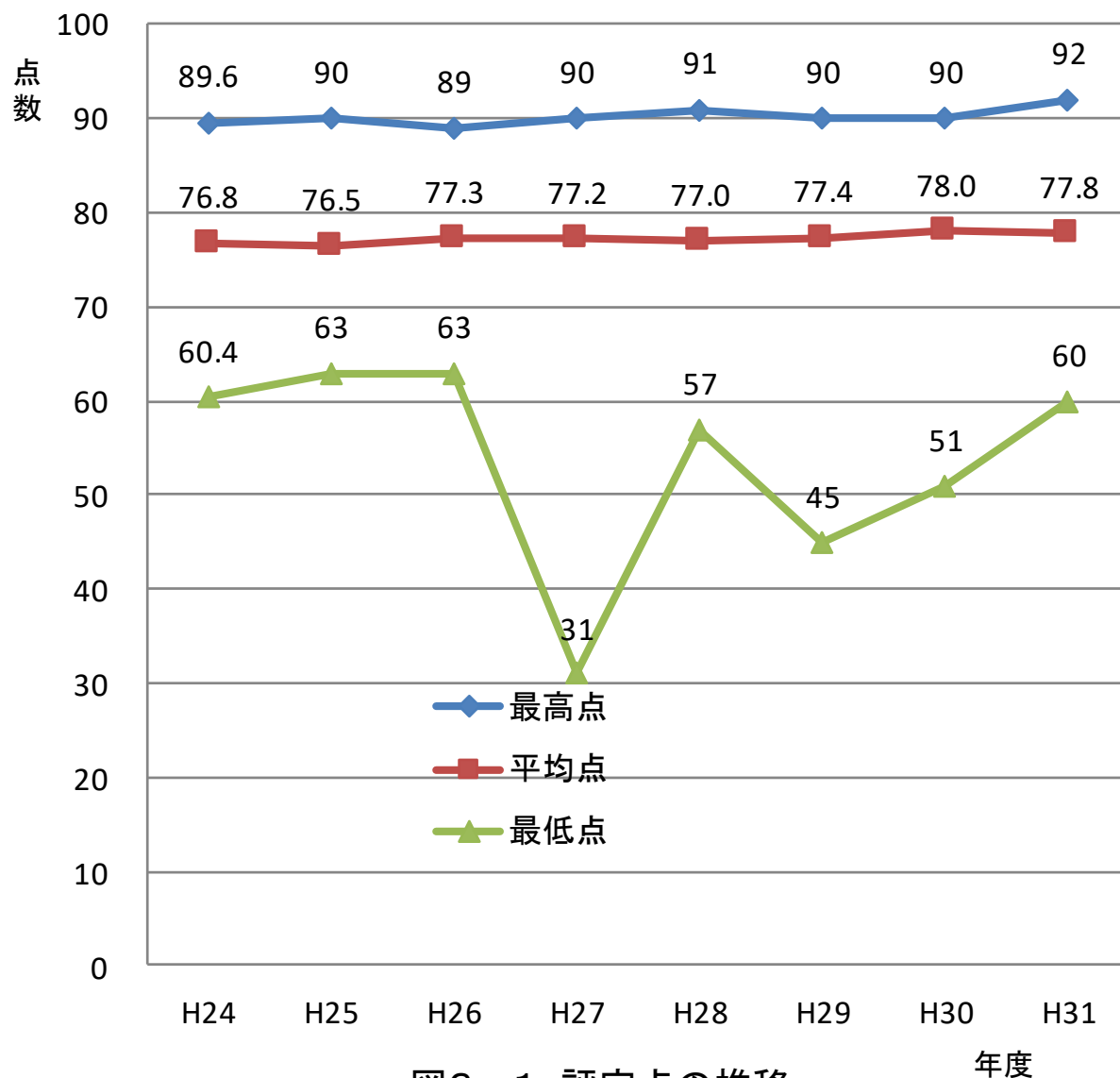


図3-1 評定点の推移

3 評定点の分布

平成31年度完成検査の評定点の分布は以下に示すとおりで、80点以上の他の模範となる優秀な工事数は、完成検査工事数の約38%を占めている。また、最低点は60点、最高点は92点となっている。(表3-3、図3-2参照)

表3-3 完成検査の評定点の分布

工種	検査区分	検査件数	評価点の区分(生の点数による分類、例:79.9→75点以上)													最低点	平均点(A)	最高点	
			65点未満		65点以上		70点以上		75点以上		80点以上		85点以上		90点以上				
土木 (全体)	検査課検査	300	4	1.3%	12	4.0%	48	16.0%	114	38.0%	100	33.3%	22	7.3%	0	0.0%	60	78.0	88
	委任検査	5	0	0.0%	1	20.0%	1	20.0%	2	40.0%	1	20.0%	0	0.0%	0	0.0%	68	74.8	81
	各課検査	224	0	0.0%	8	3.6%	33	14.7%	89	39.7%	86	38.4%	7	3.1%	1	0.4%	65	78.0	90
	計	529	4	0.8%	21	4.0%	82	15.5%	205	38.8%	187	35.3%	29	5.5%	1	0.2%	60	78.0	90
建築	検査課検査	65	1	1.5%	5	7.7%	18	27.7%	23	35.4%	10	15.4%	7	10.8%	1	1.5%	62	76.8	92
	委任検査	0	0	—	0	—	0	—	0	—	0	—	0	—	0	—	—	—	—
	各課検査	9	0	0.0%	1	11.1%	5	55.6%	3	33.3%	0	0.0%	0	0.0%	0	0.0%	65	72.7	78
	計	74	1	1.4%	6	8.1%	23	31.1%	26	35.1%	10	13.5%	7	9.5%	1	1.4%	62	76.3	92
電気	検査課検査	122	0	0.0%	0	0.0%	12	9.8%	72	59.0%	36	29.5%	2	1.6%	0	0.0%	71	78.0	86
	委任検査	4	0	0.0%	0	0.0%	0	0.0%	1	25.0%	3	75.0%	0	0.0%	0	0.0%	77	80.0	81
	各課検査	20	0	0.0%	0	0.0%	5	25.0%	11	55.0%	4	20.0%	0	0.0%	0	0.0%	71	77.0	80
	計	146	0	0.0%	0	0.0%	17	11.6%	84	57.5%	43	29.5%	2	1.4%	0	0.0%	71	77.9	86
機械	検査課検査	107	0	0.0%	1	0.9%	21	19.6%	34	31.8%	44	41.1%	7	6.5%	0	0.0%	68	78.5	88
	委任検査	0	0	—	0	—	0	—	0	—	0	—	0	—	0	—	—	—	—
	各課検査	15	0	0.0%	3	20.0%	6	40.0%	3	20.0%	3	20.0%	0	0.0%	0	0.0%	68	74.3	83
	計	122	0	0.0%	4	3.3%	27	22.1%	37	30.3%	47	38.5%	7	5.7%	0	0.0%	68	78.0	88
全体	検査課検査	594	5	0.8%	18	3.0%	99	16.7%	243	40.9%	190	32.0%	38	6.4%	1	0.2%	60	78.0	92
	委任検査	9	0	0.0%	1	11.1%	1	11.1%	3	33.3%	4	44.4%	0	0.0%	0	0.0%	68	77.1	81
	各課検査	268	0	0.0%	12	4.5%	49	18.3%	106	39.6%	93	34.7%	7	2.6%	1	0.4%	65	77.5	90
	計	871	5	0.6%	31	3.6%	149	17.1%	352	40.4%	287	33.0%	45	5.2%	2	0.2%	60	77.8	92

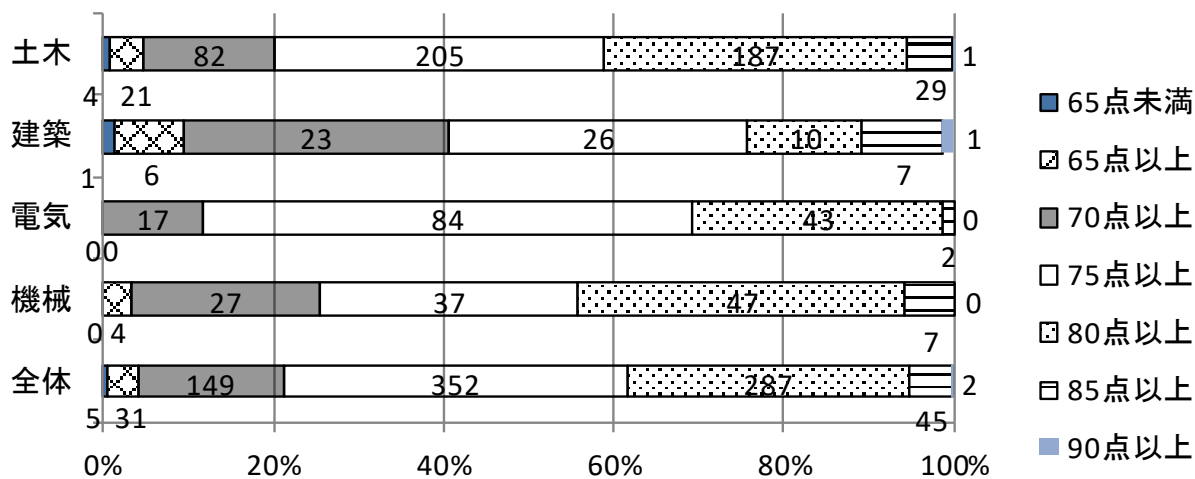


図3-2 評定点の分布(比率による色分け、数字は件数)

IV 優良建設工事表彰

1 概要

優良建設工事の表彰は、仙台市優良建設工事表彰要綱(以下「表彰要綱」という。)の規定に基づき、建設業者及び技術者の技術の向上、発展及び建設業の振興を図るため、地元建設業者の請負工事を対象に、昭和52年度完成工事の第1回表彰以来、毎年継続して実施している。

この制度は、特に優れた工事について各工事担当課(所)長から推薦された建設業者及び技術者を、表彰要綱に基づき仙台市優良建設工事表彰選考委員会(以下「選考委員会」という。)に内申する。選考委員会では、これを審査し、選定した業者および技術者を市長に答申し、表彰者が決定される。

なお、平成26年度表彰から、公共施設の維持管理の重要性に鑑み、工事種別に「維持管理」を新設した。

2 令和2年度優良建設工事表彰

平成31年度完成工事を対象とした第43回表彰式は、令和2年7月17日、市役所8階ホールにおいて新型コロナウイルス感染拡大防止のため規模を縮小して執り行われた。

表彰対象工事676件の中から、65件が工事担当課(所)長の推薦を受け、56件が特に優良な工事として、46社の企業及び60人の技術者が表彰された。(表4-1、表4-2参照)

表4-1 工事発注局・区別選考結果

推薦局・区	推薦 工事 件数	表彰 工事 件数
健康福祉局	1	1
都市整備局	22	22
建設局	26	17
青葉区	8	8
宮城野区	3	3
若林区	2	2
太白区	2	2
泉区	1	1
合計	65	56

表4-2 工種別選考結果

工事種別	推薦 工事 件数	表彰 工事 件数	表彰者数	
			企業数	技術者数
一般土木工事	16	15	12	17
舗装工事	7	6	4	6
造園工事	2	2	2	2
建築工事	8	8	7	10
電気設備工事	8	8	7	8
機械設備工事	7	7	5	7
維持管理工事	17	10	9	10
合計	65	56	46	60

※ 共同企業体の場合は、代表者と構成員全員の総和を企業数として数える

優良建設工事表彰受賞者名簿

(五十音順：敬称略)

1. 土木工事部門 23工事 14社・2企業体 技術者25名

(1) 一般土木工事 15工事 8社・2企業体 技術者17名

工 事 名	建設業者名	技術者名
(市) 高畑定義線 (高畑工区) 橋梁下部工工事 (その2)	奥田建設 株式会社 代表取締役 奥田 智	加藤 靖洋
白鳥地区津波防御施設整備工事 (1工区)	河北建設 株式会社 代表取締役 渡邊 和彦	高橋 徹
準用河川谷地堀改修工事 8		木皿 直樹
(市) 南宮北福室線 (福室工区) 道路改築工事	サイト工業 株式会社 代表取締役 齋藤 法幸	山崎 秀悦
普通河川沢田川災害復旧工事 2	三和建設 株式会社 代表取締役 丹野 敬治	浅野 雄一郎
(一) 仙台館腰線太白大橋橋梁耐震補強及び補修工事 (その4)	伸和興業 株式会社 代表取締役 笠原 亨	近藤 優希
(市) 四ツ谷線外 1 線津波避難経路整備工事	株式会社 高工 代表取締役 高橋 圭	大泉 修
四郎丸雨水ポンプ場放流渠建設工事 (その2)		清野 雄一
いずみ墓園 20 区画 (芝生墓所) 外構工事		根田 史紀
沖野七丁目地区不明水対策工事 (更生工法)	高野建設 株式会社 代表取締役 高野 裕之	福田 信仁
木ノ下四丁目地区老朽管改築工事 (更生工法)		丹野 浩運
郡山ポンプ場放流渠耐震補強工事 (更生工法)		浦住 克将
木町通一丁目地区老朽管改築工事 (更生工法)	長谷川建設 株式会社 代表取締役 長谷川 淳	鈴木 利晴
仙台市東部復興道路整備事業蒲生東通 1 号線外 3 線道路新設改良工事 (岡田新浜工区・その5)	橋本店・長谷川建設共同企業体 代表者 株式会社 橋本店 代表取締役社長 佐々木 宏明	三浦 慎二郎
	橋本店・長谷川建設共同企業体 構成員 長谷川建設 株式会社 代表取締役 長谷川 淳	菅野 一二
仙台市東部復興道路整備事業 (主) 塩釜亙理線道路改築工事 (藤塚工区・その2)	深松組・高工共同企業体 代表者 株式会社 深松組 代表取締役社長 深松 努	石母田 知己
	深松組・高工共同企業体 構成員 株式会社 高工 代表取締役 高橋 圭	櫻井 敏矢

(2) 舗装工事 6工事 4社 技術者6名

工 事 名	建設業者名	技術者名
(主) 仙台塩釜線外1線舗装改修工事	栗村建設興業 株式会社 代表取締役 栗村 英樹	萩原 陽一
仙台市東部復興道路整備事業(市) 蒲生東通1号線(かさ上げ道路) 舗装新設工事(6工区)	後藤工業 株式会社 代表取締役 後藤 栄一	伊藤 正人
仙台市東部復興道路整備事業(主) 塩釜亘理線(かさ上げ道路) 舗装新設工事(4工区)		山川 浩司
(国) 457号(福岡地区) 舗装改修工事	株式会社 日啓工業 代表取締役 長田 真和	櫻庭 典邦
仙台市東部復興道路整備事業(主) 塩釜亘理線(かさ上げ道路) 舗装新設工事(5工区)	日建工業 株式会社 代表取締役社長 大泉 敏	齋藤 英治
元寺小路福室線(五輪工区) 舗装新設工事(その10)		本平 隼也

(3) 造園工事 2工事 2社 技術者2名

工 事 名	建設業者名	技術者名
鶴ヶ谷2号線補植工事	株式会社 グリーンテック松ノ木 代表取締役 伊藤 博元	佐藤 謙一郎
天沼公園水生植物園改修工事	株式会社 横森造園 代表取締役 庄子 博	菅沼 英樹

2. 建築工事部門 8工事 4社・1企業体 技術者10名

工 事 名	建設業者名	技術者名
平成30年度仙台市荒井市営住宅外壁等改修工事	佐々良建設 株式会社 代表取締役 佐々木 基	倉島 直行
仙台市立鶴谷中学校校舎大規模改修工事	仙台土木建築工業 株式会社 代表取締役 佐藤 守彦	佐藤 正晴
仙台市立八木山中学校校舎大規模改修工事		杉山 諭
(仮称) 中心部救急出張所新築工事	同事建設 株式会社 代表取締役 三浦 義澄	佐々木 雅之
仙台市立荒井小学校プールその他新築工事		三浦 崇司
仙台市幸町市民センター及び幸町児童館大規模改修工事	中城建設 株式会社 代表取締役 結城 創	熊坂 俊介
仙台市立金剛沢小学校校舎大規模改修工事		宮崎 泰成
仙台市立荒井小学校校舎等及び屋内運動場並びに(仮称)七郷第二児童館新築工事	巧成建設・同事建設・丹秀工務店 共同企業体 代表者 巧成建設 株式会社 代表取締役 畑中 孝治	上條 秀親
	巧成建設・同事建設・丹秀工務店 共同企業体 構成員 同事建設 株式会社 代表取締役 三浦 義澄	中村 優作
	巧成建設・同事建設・丹秀工務店 共同企業体 構成員 株式会社 丹秀工務店 代表取締役 丹野 慎	会津 正弘

3. 電気設備工事部門 8工事 7社 技術者8名

工 事 名	建設業者名	技術者名
仙台市立八乙女中学校外4校空調設備設置に伴う電気設備工事	株式会社 菊電社 代表取締役 菊地 浩司	大森 美季
仙台市若林市民センター及び若林児童館大規模改修電気設備工事	ケーオー電気 株式会社 代表取締役 田島 義博	田島 克章
みやぎ台ポンプ場電気設備工事	産電工業 株式会社 代表取締役 高橋 昌勝	金 直樹
仙台市立八木山中学校校舎大規模改修電気設備工事	新栄電設工業 株式会社 代表取締役 小野 裕司	横田 豊
仙台市立鶴谷中学校校舎大規模改修電気設備工事	太平電気 株式会社 代表取締役社長 前澤 博	木村 林伯
仙台市若林区文化センター舞台音響設備改修工事		鎌倉 正晴
仙台市立荒井小学校校舎等及び屋内運動場並びに（仮称）七郷第二児童館新築電気設備工事	福興電気 株式会社 代表取締役 齋藤 和夫	菅原 弘明
仙台市立宮城野中学校外3校空調設備設置に伴う電気設備工事	ベルウッド電気 株式会社 代表取締役 鈴木 守	小野 恭宏

4. 機械設備工事部門 7工事 5社 技術者7名

工 事 名	建設業者名	技術者名
仙台市立燕沢小学校校舎大規模改修機械設備工事	株式会社 アトマックス 代表取締役 藤岡 正行	鈴木 幸弘
仙台市立八木山中学校校舎大規模改修機械設備工事	株式会社 興盛工業所 代表取締役 小林 照和	早坂 美穂
仙台市立金剛沢小学校校舎大規模改修機械設備工事		岡本 佳仁
仙台市立荒井小学校校舎等及び屋内運動場並びに（仮称）七郷第二児童館新築空調和設備工事	中央管工業 株式会社 代表取締役 渡辺 毅浩	後藤 賢一
仙台市立西山中学校外2校空調設備設置工事	株式会社 羽根川設備工事 代表取締役 羽根川 貢造	富澤 友博
仙台市北中山コミュニティ・センター大規模改修機械設備工事		森 和彦
仙台市立鶴谷中学校校舎大規模改修機械設備工事	本山振興 株式会社 代表取締役社長 本山 耕三	本山 友久

5. 維持管理工事部門 10工事 9社 技術者10名

工 事 名	建設業者名	技術者名
青葉区管内路面下空洞対策工事	株式会社 阿部砂利建設 代表取締役 菅原 裕美子	佐々木 靖夫
青葉区管内舗装補修工事その3	奥山工業 株式会社 代表取締役 奥山 高司	土生木 寛太
宮城野区管内区画線設置工事その2	オリエンタル工業 株式会社 代表取締役 岩泉 正人	渡邊 貴司
平成31年度宮城野区管内外マンホール鉄蓋調整工事	株式会社 鎌田建設 代表取締役 鎌田 晴義	鎌田 桂
(市) 愛宕上杉通1号線長町堤町線歩道橋補修工事	東北化工建設 株式会社 代表取締役 及川 郁也	木村 功
(市) 山屋敷2号線山屋敷橋橋梁補修工事(2)	株式会社 日本メンテ 代表取締役 結城 康弘	兵藤 雄太
(一) 大衡仙台線北山トンネル補修工事(2)		田端 健志
太白区管内側溝補修工事(前期)その2	山辰建設 株式会社 代表取締役 須田 修	内形 任克
(市) 愛宕上杉通2号線五橋歩道橋外1歩道橋補修工事	リハ・ランス・エンジニアリング株式会社 代表取締役 細谷 正彦	磯田 義輝
青葉区管内舗装補修工事その1	ワーカー工業 株式会社 代表取締役 遠藤 英男	山本 師史

【補足説明】検査台帳上は「維持管理工事」という工種の分類はしていないため、上記9工事は、巻末の資料では土木工事の検査実績表に含まれている。

3 優良建設工事表彰受賞者数の推移

工事種別 完成年度	土木工事		建築工事		電気設備 工事		機械設備 工事		維持管理 工事		合 計	
	業 者	技 術 者	業 者	技 術 者	業 者	技 術 者	業 者	技 術 者	業 者	技 術 者	業 者	技 術 者
昭和52年度 ～平成16年度	376	242	230	122	104	60	97	52			807	476
平成17年度	20	23	8	8	5	5	4	4			37	40
平成18年度	23	25	7	7	5	5	4	5			39	42
平成19年度	24	27	7	7	3	3	5	6			39	43
平成20年度	21	25	11	13	4	4	5	5			41	47
平成21年度	11	14	5	5	2	2	2	2			20	23
平成22年度	17	18	3	5	3	3	3	3			26	29
平成23年度	13	20	5	7	4	5	4	5			26	37
平成24年度	17	21	4	5	4	4	4	5			29	35
平成25年度	16	20	5	5	4	4	4	6	7	7	36	42
平成26年度	15	18	9	10	5	8	4	5	6	6	39	47
平成27年度	15	17	10	16	6	10	6	6	7	7	44	56
平成28年度	15	21	9	13	5	7	5	5	8	8	42	54
平成29年度	13	18	8	11	5	7	4	5	7	7	43	48
平成30年度	17	24	10	13	6	6	5	5	9	9	47	57
平成31年度	16	25	5	10	7	8	5	7	9	10	42	60
合計	629	558	336	257	172	141	161	126	53	54	1,357	1,208

*1. 平成2年度完成工事から、技術者表彰を実施

*2. 平成23年度完成工事から、業者数・技術者数ともにJVの構成員も各工種毎に計上

*3. 平成25年度完成工事から、工事種別に維持管理工事を新設

V 資 料

平成31年度工事検査集計表

工事種目	総計		検査課検査												検査課検査集計					委任検査集計					各課検査集計					全検査件数総計						
	金額	件数	3百万円未満		3百万円以上		5百万円以上		1千万円以上		5千万円以上		2億円以上		合計		完成検査件数	既済検査件数	中間検査件数	一部完成検査件数	精算検査件数	検査件数小計	完成検査件数	既済検査件数	中間検査件数	一部完成検査件数	精算検査件数	検査件数小計	完成検査件数		既済検査件数	中間検査件数	一部完成検査件数	精算検査件数	検査件数小計	
4	0	0	0	1	3,240	24,181	3	253,336	6	565,002	2	3,082,528	23	3,928,287	23	0	13	1	0	37	0	0	0	0	1	0	0	0	0	0	0	0	0	0	1	38
5	0	0	0	0	0	170,373	5	170,373	12	1,164,754	1	208,440	18	1,543,567	18	1	14	0	0	33	0	0	0	0	0	0	0	0	0	0	0	0	0	0	0	33
6	0	0	0	0	39,947	377,935	5	377,935	9	898,627	5	2,520,238	32	3,836,748	32	0	30	1	0	63	1	0	0	0	1	6	0	0	0	0	0	0	0	0	6	70
7	0	0	0	0	17,502	554,732	2	554,732	8	929,629	0	0	31	1,501,864	31	0	17	2	1	51	0	0	0	0	3	2	0	0	0	0	0	0	0	0	2	56
8	0	0	1	4,558	35,948	6	582,148	10	982,025	3	1,692,913	39	3,297,590	39	1	18	1	0	59	0	0	0	0	0	4	0	0	0	0	0	0	0	0	4	63	
9	0	0	2	7,936	33,847	4	662,235	17	2,184,441	5	1,576,330	55	4,464,789	55	0	9	1	0	65	0	0	0	0	3	24	0	0	0	0	0	0	0	0	24	92	
10	0	0	1	4,191	8,880	2	61,987	10	916,840	3	773,149	17	1,765,048	17	1	23	2	0	43	1	0	1	0	12	0	0	0	0	0	0	0	0	0	12	57	
11	0	0	0	0	28,462	281,298	4	281,298	2	294,679	2	425,941	22	1,030,379	22	1	18	0	0	41	0	0	0	0	18	0	0	0	0	0	0	0	0	18	61	
12	0	0	0	0	86,653	1,115,592	12	1,115,592	10	1,165,513	2	741,656	68	3,109,413	68	3	37	0	108	0	0	1	0	1	25	0	0	0	0	0	0	0	0	25	134	
1	0	0	3	12,280	27,026	4	357,100	15	1,349,368	1	1,788,977	35	3,534,751	35	1	30	0	0	66	0	0	1	0	16	0	0	0	0	0	0	0	0	0	16	83	
2	0	0	1	4,536	112,098	16	977,065	8	908,140	4	1,306,176	65	3,308,015	65	2	38	1	0	106	0	0	2	0	21	0	0	0	0	0	0	0	0	0	21	129	
3	0	0	5	19,692	99,311	102	2,549,408	54	5,211,743	15	9,940,773	189	17,820,928	189	18	21	3	0	231	7	0	0	0	7	139	0	0	0	0	0	0	0	139	377		
合計	0	0	14	56,433	513,855	309	7,943,208	158	16,570,762	43	24,057,122	594	49,141,380	594	28	268	12	1	903	9	0	13	0	22	268	0	0	0	0	0	0	0	268	1193		

合計金額については、1円単位の生データを合計してから四捨五入して千円単位に直してあるため、端数が合わない場合があります。

平成31年度工種別工事検査実績表

工事種目	土木		検査課検査												検査課検査集計				委任検査集計				各課検査集計				全検査件数総計				
	金額	件数	300万円未満		300万円以上		500万円以上		1000万円以上		5000万円以上		2億円以上		合計		完成検査件数	既済検査件数	中間検査件数	一部完成検査件数	精算検査件数	検査件数小計	完成検査件数	既済検査件数	中間検査件数	一部完成検査件数		精算検査件数	検査件数小計		
4	0	0	0	0	3	24,181	4	142,055	4	353,484	2	3,082,528	13	3,602,248	13	0	0	0	0	0	0	0	1	0	0	0	0	0	0	1	22
5	0	0	0	0	0	0	4	146,505	7	682,763	0	0	11	829,268	11	0	0	0	0	0	0	0	0	0	0	0	0	0	0	0	19
6	0	0	0	0	3	27,323	8	231,768	6	676,198	4	2,289,529	21	3,224,817	21	0	14	1	0	0	0	0	3	0	0	0	0	0	0	3	40
7	0	0	0	0	2	17,502	15	388,605	7	825,031	0	0	24	1,231,138	24	0	7	2	0	0	0	0	3	2	0	0	0	0	0	2	38
8	0	0	0	0	4	24,844	9	284,959	3	366,597	2	1,385,502	18	2,061,903	18	0	6	1	0	0	0	0	3	0	0	0	0	0	0	3	28
9	0	0	0	0	3	26,924	15	382,985	7	798,700	4	1,329,291	29	2,537,901	29	0	7	1	0	0	0	0	3	22	0	0	0	0	0	22	62
10	0	0	0	0	1	8,880	2	61,987	10	916,840	3	773,149	16	1,760,857	16	1	9	2	0	0	0	1	10	0	0	0	0	0	0	10	39
11	0	0	0	0	3	22,423	11	224,027	1	120,358	2	425,941	17	792,748	17	1	3	0	0	0	0	0	2	18	0	0	0	0	0	18	41
12	0	0	0	0	6	39,658	29	731,108	5	605,179	1	242,869	41	1,618,814	41	2	13	0	0	0	0	0	19	0	0	0	0	0	0	19	75
1	0	0	0	0	1	8,073	6	139,774	2	214,305	0	0	9	362,151	9	0	13	0	0	0	0	1	11	0	0	0	0	0	0	11	34
2	0	0	0	0	7	54,082	10	239,006	3	294,803	1	499,736	21	1,087,626	21	2	15	0	0	0	0	0	2	16	0	0	0	0	0	16	56
3	0	0	0	0	4	32,736	49	1,230,514	19	1,701,612	8	7,573,084	80	10,537,946	80	7	7	3	0	0	0	4	119	0	0	0	0	0	0	119	220
合計	0	0	0	0	37	286,627	162	4,203,292	74	7,555,870	27	17,601,628	300	29,647,417	300	13	110	10	0	433	5	0	17	224	0	0	0	0	0	224	674

合計金額については、1円単位の生データを合計してから四捨五入して千円単位に直してあるため、端数が合わない場合があります。

平成31年度工種別工事検査実績表

工事種目	建築		検査課検査												検査課検査集計					委任検査集計					各課検査集計					全検査件数総計					
	金額	件数	300万円未満		300万円以上		500万円以上		1000万円以上		5000万円以上		2億円以上		合計		完成検査件数	既済検査件数	中間検査件数	一部完成検査件数	精算検査件数	検査件数小計	完成検査件数	既済検査件数	中間検査件数	一部完成検査件数	精算検査件数	検査件数小計	完成検査件数		既済検査件数	中間検査件数	一部完成検査件数	精算検査件数	検査件数小計
4	0	0	0	0	0	0	0	0	0	0	2	211,518	0	0	2	211,518	2	0	2	0	0	0	0	0	0	0	0	0	0	0	0	0	0	0	5
5	0	0	0	0	0	0	0	0	0	2	159,413	0	0	2	159,413	2	2	0	0	0	0	0	0	0	0	0	0	0	0	0	0	0	0	0	7
6	0	0	0	0	0	0	0	0	2	60,016	0	154,422	0	0	4	214,438	4	4	0	0	0	0	0	0	0	0	0	0	0	0	0	0	0	0	10
7	0	0	0	0	0	0	0	0	1	10,465	0	0	0	0	1	10,465	1	1	0	0	0	0	0	0	0	0	0	0	0	0	0	0	0	0	4
8	0	0	0	0	0	0	0	0	1	16,771	2	122,062	1	307,411	4	446,244	4	4	1	5	0	0	0	0	0	0	0	0	0	0	0	0	0	0	10
9	0	0	0	0	0	0	0	0	1	11,079	0	0	1	247,039	2	258,118	2	2	0	1	0	0	0	0	0	0	0	0	0	0	0	0	0	0	4
10	0	0	0	0	0	0	0	0	0	0	0	0	0	0	0	0	0	0	0	0	0	0	0	0	0	0	0	0	0	0	0	0	0	9	
11	0	0	0	0	0	0	0	0	0	0	1	174,321	0	0	2	180,360	2	2	0	0	0	0	0	0	0	0	0	0	0	0	0	0	0	0	9
12	0	0	0	0	0	0	0	0	6	157,448	1	52,248	1	498,787	10	724,499	10	10	1	15	0	0	0	0	0	0	0	0	0	0	0	0	0	0	27
1	0	0	0	0	0	0	0	0	1	13,187	2	226,920	1	1,788,977	4	2,029,084	4	4	0	6	0	0	0	0	0	0	0	0	0	0	0	0	0	0	12
2	0	0	0	0	0	0	0	0	3	17,831	4	122,995	0	548,326	9	689,152	9	9	0	13	1	0	0	0	0	0	0	0	0	0	0	0	0	0	24
3	0	0	0	0	0	0	0	0	1	8,184	9	1,237,811	2	469,515	25	1,982,613	25	25	1	8	0	0	0	0	0	0	0	0	0	0	0	0	0	0	36
合計	0	0	0	0	0	7	48,070	25	659,062	25	2,338,715	8	3,860,056	65	6,905,904	65	65	3	77	2	0	147	0	0	0	0	0	0	0	0	0	0	0	157	

合計金額については、1円単位の生データを合計してから四捨五入して千円単位に直してあるため、端数が合わない場合があります。

平成31年度工種別工事検査実績表

工事種目	電気												(金額の単位:千円)																	
	検査課検査												検査課検査集計				委任検査集計				各課検査集計				全検査件数総計					
区分	完成検査内訳						合計		検査課検査集計				委任検査集計				各課検査集計				全検査件数総計									
	3百万円未満	3百万円以上	5百万円以上	1千万円以上	5千万円以上	2億円以上	金額	件数	金額	件数	金額	件数	金額	件数	金額	件数	金額	件数	金額	件数	金額	件数	金額	件数	金額	件数	金額	件数	金額	件数
月	件数	金額	件数	金額	件数	金額	件数	金額	件数	金額	件数	金額	件数	金額	件数	金額	件数	金額	件数	金額	件数	金額	件数	金額	件数	金額	件数	金額	件数	
4	0	0	1	3,240	0	0	4	56,967	0	0	0	0	5	60,207	5	0	1	0	0	0	0	0	0	0	0	0	0	0	0	6
5	0	0	0	0	0	1	23,868	1	144,985	1	208,440	3	377,293	3	1	0	0	0	0	0	0	0	0	0	0	0	0	0	0	4
6	0	0	0	0	0	1	27,216	0	0	0	0	1	27,216	1	0	0	0	1	0	0	0	0	0	0	0	0	0	0	0	1
7	0	0	0	0	0	4	119,741	0	0	0	0	4	119,741	4	0	1	0	0	5	0	0	0	0	0	0	0	0	0	0	5
8	0	0	1	4,558	1	5,703	7	206,870	0	0	0	9	217,131	9	0	2	0	0	11	0	0	0	0	0	0	0	0	0	0	12
9	0	0	2	7,936	0	0	8	204,573	3	324,975	0	13	537,484	13	0	0	0	13	0	0	0	0	0	0	0	0	0	0	0	14
10	0	0	1	4,191	0	0	0	0	0	0	0	1	4,191	1	0	0	0	1	0	0	0	0	0	0	0	0	0	0	0	3
11	0	0	0	0	0	2	26,472	0	0	0	0	2	26,472	2	0	2	0	4	0	0	0	0	0	0	0	0	0	0	0	4
12	0	0	0	0	1	8,637	6	147,368	0	0	0	7	156,005	7	0	3	0	10	0	0	0	0	0	0	0	0	0	0	0	15
1	0	0	2	7,935	1	7,370	6	154,845	2	170,967	0	11	341,117	11	1	4	0	16	0	0	0	0	0	0	0	0	0	0	0	17
2	0	0	1	4,536	3	17,690	14	407,500	2	173,997	1	258,113	21	861,837	21	0	1	0	22	0	0	0	0	0	0	0	0	0	0	25
3	0	0	3	11,926	6	45,818	24	546,806	10	837,296	2	737,748	45	2,179,594	45	2	1	0	48	3	0	0	0	0	0	0	0	0	0	59
合計	0	0	11	44,322	12	85,219	77	1,922,224	18	1,652,220	4	1,204,301	122	4,908,286	122	4	15	0	141	4	0	0	0	0	0	0	0	0	0	165

合計金額については、1円単位の生データを合計してから四捨五入して千円単位に直してあるため、端数が合わない場合があります。

平成31年度 完成検査 課・公所別実績表

(単位:千円)		小計及び合計金額は、1円単位の生データを合計してから四捨五入して千円単位に直してあるため、端数が合わない場合がある。							
局・区名	課・所名	検査課検査		委任検査		各課検査		完成検査総計	
		件数	金額	件数	金額	件数	金額	件数	金額
危機管理室	防災計画課	1	25,737	0	0	0	0	1	25,737
	減災推進課	0	0	0	0	0	0	0	0
小計		1	25,737	0	0	0	0	1	25,737
財政局	財産管理課	1	12,046	0	0	0	0	1	12,046
	小計	1	12,046	0	0	0	0	1	12,046
健康福祉局	保健管理課	10	447,589	0	0	2	6,805	12	454,395
	小計	10	447,589	0	0	2	6,805	12	454,395
環境局	環境企画課	0	0	0	0	0	0	0	0
	環境対策課	0	0	0	0	0	0	0	0
	事業ごみ減量課	0	0	0	0	0	0	0	0
	施設課	5	126,556	0	0	4	37,984	9	164,539
	今泉工場	1	77,550	0	0	0	0	1	77,550
	葛岡工場	2	187,920	0	0	0	0	2	187,920
	松森工場	1	4,345	0	0	0	0	1	4,345
小計	9	396,371	0	0	4	37,984	13	434,354	
経済局	農林土木課	9	267,098	0	0	7	26,752	16	293,850
	中央卸売市場 管理課	0	0	0	0	0	0	0	0
	中央卸売市場 食肉市場	0	0	0	0	0	0	0	0
小計	9	267,098	0	0	7	26,752	16	293,850	
都市整備局	復興まちづくり課	5	104,700	0	0	0	0	5	104,700
	公共交通推進課	1	12,059	0	0	0	0	1	12,059
	市街地整備課	0	0	0	0	0	0	0	0
	蒲生北部整備課	0	0	0	0	0	0	0	0
	営繕課	60	6,313,366	0	0	6	22,878	66	6,336,244
	設備課	152	7,734,414	1	15,928	0	122,981	169	7,873,322
	市営住宅管理課	2	217,580	0	0	22	0	2	217,580
	開発調整課	0	0	0	0	0	0	0	0
小計	220	14,382,119	1	15,928	22	145,858	243	14,543,905	
建設局	道路管理課	0	0	0	0	4	8,114	4	8,114
	道路保全課	10	814,086	2	113,981	0	0	12	928,067
	北道路建設課	10	1,945,634	0	0	0	0	10	1,945,634
	南道路建設課	34	12,461,367	0	0	1	2,736	35	12,464,103
	百年の杜推進課	0	0	0	0	0	0	0	0
	公園課	10	369,647	0	0	2	5,909	12	375,556
	河川課	9	423,795	0	0	1	33,388	10	457,183
	業務課	0	0	0	0	0	0	0	0
	下水道調整課	0	0	0	0	6	74,962	6	74,962
	管路建設課	40	7,194,094	0	0	7	129,240	47	7,323,334
	施設建設課	22	2,617,472	0	0	0	0	22	2,617,472
	下水道北管理センター	4	56,920	0	0	12	236,904	16	293,824
	下水道南管理センター	3	34,214	0	0	14	231,844	17	266,058
	南蒲生浄化センター	6	795,328	1	74,520	0	0	7	869,848
	設備管理センター	30	849,956	0	0	1	2,134	31	852,090
八木山動物公園管理課	0	0	0	0	0	0	0	0	
小計	178	27,562,515	3	188,501	48	725,231	229	28,476,246	
青葉区	総務課	0	0	0	0	0	0	0	0
	まちづくり推進課	0	0	0	0	0	0	0	0
	公園課	3	29,471	1	5,851	3	6,727	7	42,048
	道路課	22	968,698	0	0	28	456,227	50	1,424,925
	宮城総合支所 公園課	0	0	0	0	0	0	0	0
	宮城総合支所 まちづくり推進課	0	0	0	0	0	0	0	0
	宮城総合支所 公園課	5	75,543	1	5,842	7	14,531	13	95,917
宮城総合支所 道路課	16	837,284	1	9,238	15	180,396	32	1,026,918	
小計	46	1,910,996	3	20,931	53	657,880	102	2,589,807	
宮城野区	総務課	0	0	0	0	0	0	0	0
	まちづくり推進課	0	0	0	0	0	0	0	0
	公園課	6	304,684	0	0	7	19,995	13	324,679
	道路課	23	605,101	0	0	25	337,589	48	942,691
小計	29	909,786	0	0	32	357,584	61	1,267,370	
若林区	総務課	0	0	0	0	0	0	0	0
	まちづくり推進課	1	7,412	0	0	0	0	1	7,412
	公園課	4	33,597	0	0	3	29,729	7	63,327
	道路課	20	946,349	0	0	14	411,723	34	1,358,072
小計	25	987,359	0	0	17	441,452	42	1,428,811	
太白区	総務課	0	0	0	0	0	0	0	0
	まちづくり推進課	0	0	0	0	0	0	0	0
	公園課	1	16,524	0	0	6	21,128	7	37,652
	道路課	18	535,098	0	0	26	476,208	44	1,011,306
	秋保総合支所 総務課	0	0	0	0	0	0	0	0
	秋保総合支所 建設課	10	245,484	0	0	10	56,736	20	302,220
小計	29	797,106	0	0	42	554,072	71	1,351,178	
泉区	総務課	0	0	0	0	0	0	0	0
	まちづくり推進課	0	0	0	0	0	0	0	0
	公園課	3	80,241	1	9,396	3	8,841	7	98,478
	道路課	16	804,694	1	8,740	33	561,105	50	1,374,539
小計	19	884,936	2	18,136	36	569,946	57	1,473,017	
消防局	管理課	0	0	0	0	0	0	0	0
	警防課	7	175,534	0	0	0	0	7	175,534
小計	7	175,534	0	0	0	0	7	175,534	
教育局	学校施設課	11	382,189	0	0	5	16,850	16	399,039
	文化財課	0	0	0	0	0	0	0	0
小計	11	382,189	0	0	5	16,850	16	399,039	
合計		594	49,141,380	9	243,495	268	3,540,414	871	52,925,289

平成31年度物品検査集計表

区分	検査課検査			委任検査			総計			
	備品購入費		需用費	備品購入費		需用費	備品購入費		需用費	
	件数	金額	件数	金額	件数	金額	件数	金額	件数	金額
月	件数	金額	件数	金額	件数	金額	件数	金額	件数	金額
4	0	0	0	0	0	0	0	0	2	1,110,217,450
5	8	14,651,323	4	2,946,844	0	0	2	8,024,518	6	10,971,362
6	20	97,446,571	10	7,958,995	1	5,085,300	1	59,332,684	11	62,206,379
7	26	31,156,622	5	3,926,058	0	0	2	13,410,135	7	17,336,193
8	43	127,077,579	7	14,088,656	0	0	1	132,852,500	43	127,077,579
9	50	141,254,139	17	61,313,386	1	1,584,000	2	77,594,226	19	137,323,612
10	17	30,440,466	7	17,533,879	0	0	1	1,291,290	8	18,825,169
11	14	45,380,657	8	8,191,403	0	0	3	14,307,109	11	22,498,512
12	19	44,044,880	7	8,286,410	0	0	2	126,663,130	9	134,949,540
1	9	30,415,550	15	39,056,237	0	0	0	0	15	39,056,237
2	56	155,079,267	12	27,327,555	0	0	1	65,785,170	13	93,112,725
3	51	80,878,083	21	114,728,178	41	80,584,207	15	43,372,629	36	158,100,807
合計	313	797,825,137	113	305,357,601	43	87,253,507	32	1,646,181,541	145	1,951,539,142

合計金額は、1円単位の生データを合計してから四捨五入して千円単位に直しているため、端数が合わない場合がある。

検 査 年 報

令和2年8月発行

編集 仙台市財政局財政部検査課

仙台市青葉区国分町3-7-1

022(214)1273