

北山みちだより (第4号) 終刊

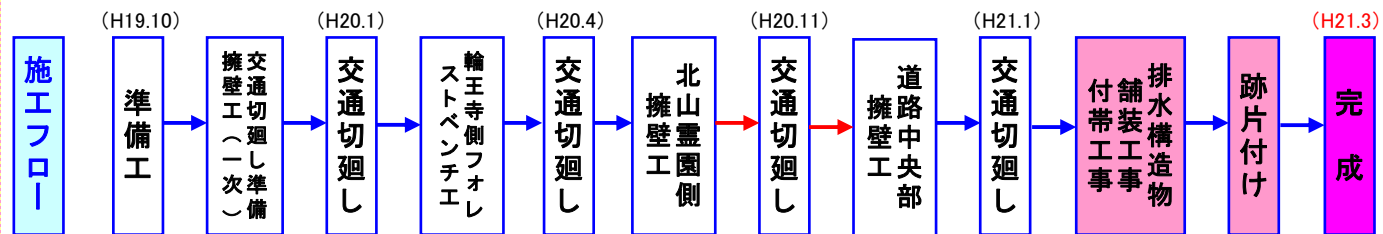
【都市計画道路北四番丁大衡線 (北山工区) 関連 - 市道荒巻道線】

年度末を向え、まだまだ寒い日が続きますが、皆様におかれましては益々ご清栄のことと存じます。市道荒巻道線改築工事各擁壁工事が完成し、排水構造物・付帯工事を施工中ですが、最後に舗装工事をもって、この3月に完成となります。あらためて皆様方のこれまでのご理解とご協力に感謝申し上げます。この『北山みちだより』の紙面をおかりしまして厚く御礼を申し上げます。長い間有難うございました。また、いろいろご迷惑をお掛け致しましたことを深くお詫び申し上げます。

工事の概要

この工事は、一昨年3月に完成した、JR仙山線線路下のボックス(四角いコンクリートの箱)に道路を接続する工事で、この工事が完成すると、車道の幅が約 5.0m から 7.0m に広がり、また、高さ制限が 3.3mから4.5m に緩和され、さらに、幅3.0~3.5m の歩道が新設された広い道路が出来上がります。

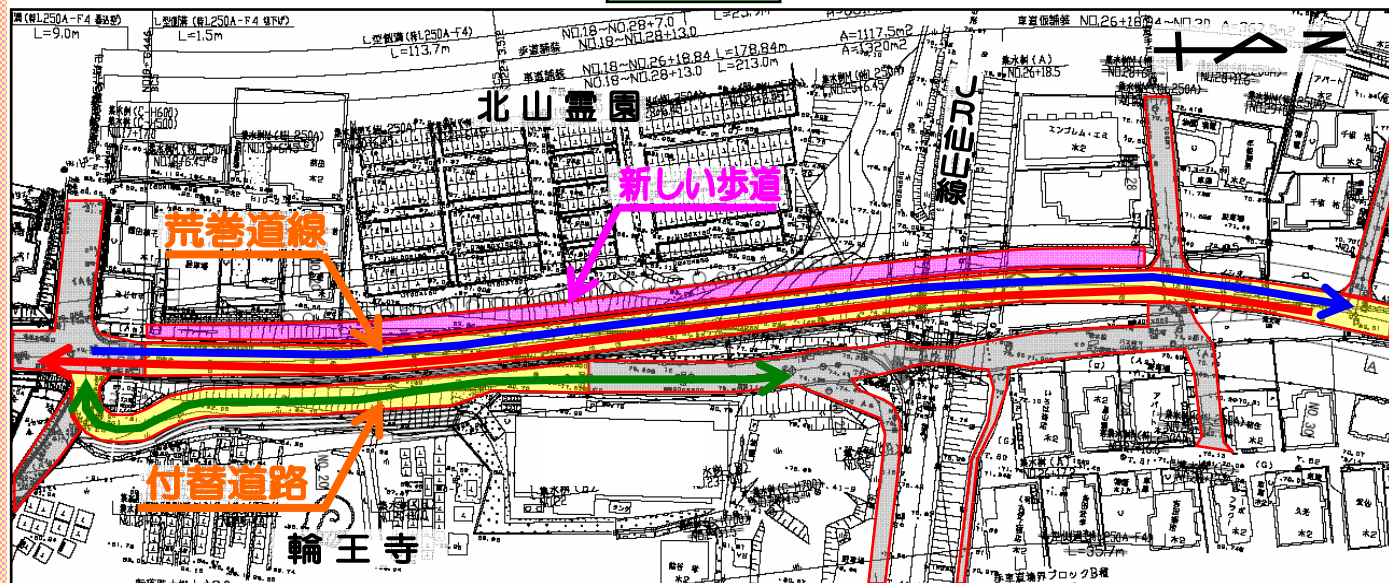
現在の工事状況について



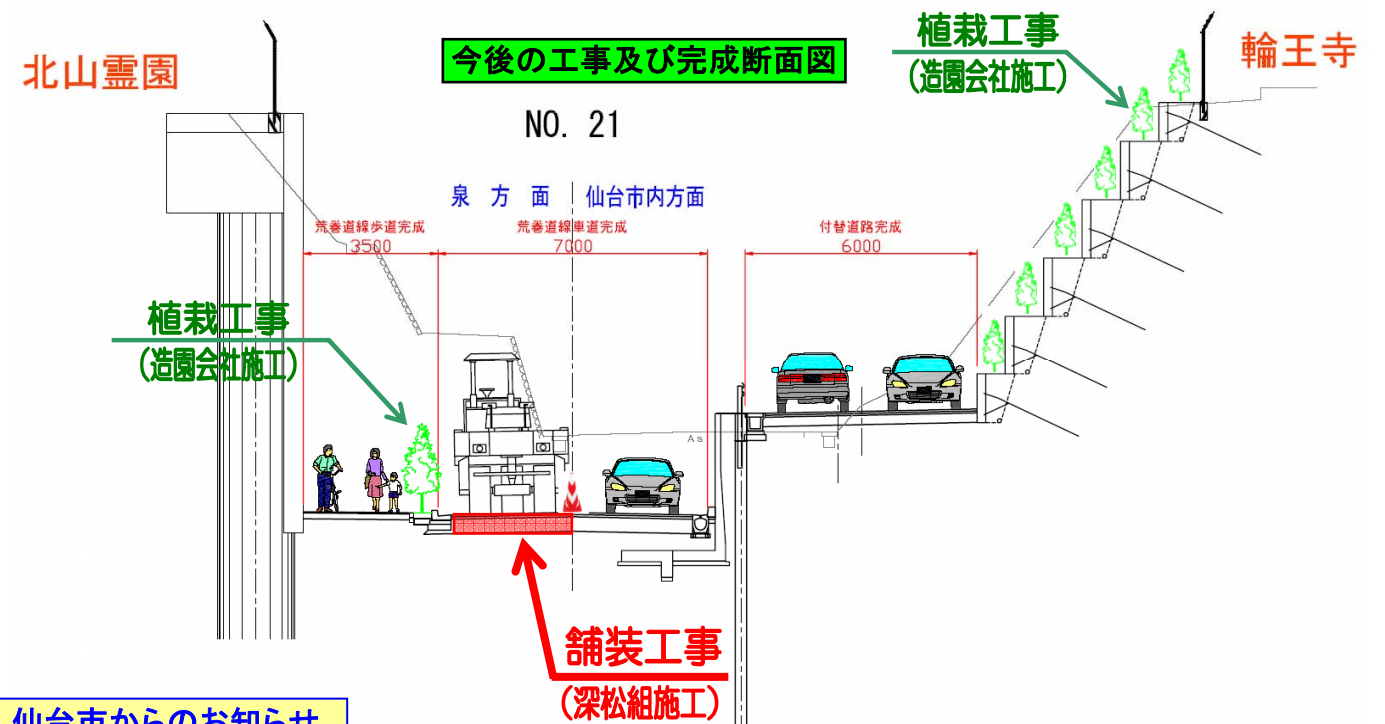
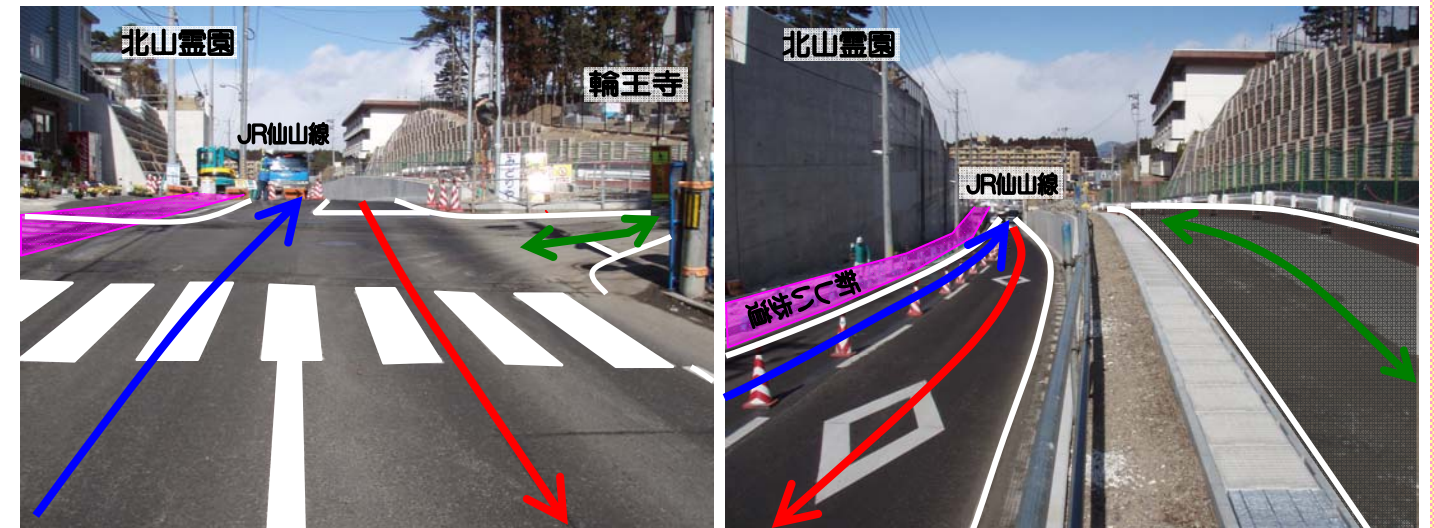
現在施工中の荒巻道線の歩道の舗装工事が完了いたしましたら、皆様方には**新しい歩道**を通行していただきます。なお、歩道の切り替えは**3月9日前後**を予定しております。

その後に付替道路の舗装工事を行い、最後に荒巻道線の車道の舗装工事をして完成となります。

完成平面図



完成イメージ



仙台市からのお知らせ

道路工事が終了した後の4月から7月頃まで、仙台市公園課発注の街路樹植栽工事を行います。植栽工事は専門の造園会社が行い、新しくできた歩道と輪王寺側の擁壁(フォレストベンチ)等に中低木が植えられます。

また、今年の夏以降から、仙山線 旧ガード下を歩行者通路として整備する工事を仙台市からJR東日本へ委託して行う予定で、着手前に別途お知らせをさせていただきますが、引き続き工事へのご理解とご協力をお願いいたします。

お問い合わせ先

◎路線全体に関するお問い合わせは

仙台市 建設局 道路部 北道路建設課 道路第一係

千葉・真木 TEL:214-6154 FAX:227-2614

◎道路工事に関するお問い合わせは 【市道荒巻道線道路改築工事】

株式会社 深松組 北山作業所(青葉区山手町5-19-203)

文屋・鈴木 TEL:277-1671 FAX:277-1671

発行日:平成21年 2月 発行元:㈱深松組