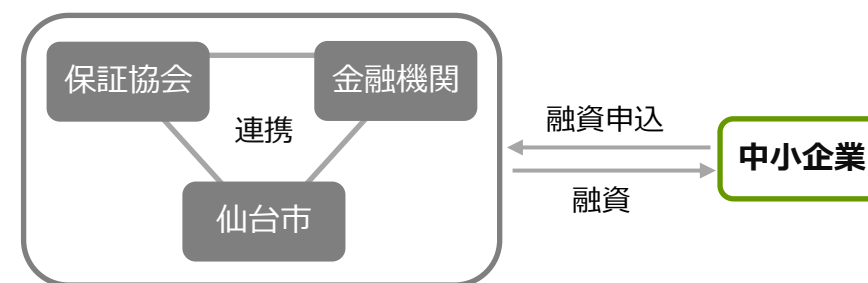


資金調達①

融資制度

中小企業の経営の安定化や成長に向け、信用保証協会や地域金融機関との連携により、資金調達の円滑化を図る。



資金調達②

クラウドファンディング

中小企業者が行う新商品・新サービスの開発等を促進するため、地域の金融機関、産業支援機関と連携し、クラウドファンディングによる資金調達を支援する。

人材支援①

地元就職啓発促進

「WISE」や「仙台で働きたい！」の発刊、地元企業と求職者との交流機会の創出、保護者向けのセミナーなどを通じて、地元企業への就職を啓発・促進する。

人材支援②

UIJターン就職促進

首都圏での合同企業説明会や首都圏大学へのプロモーション、UIJターン就職に関する情報発信などを行う。



本市の主な中小企業支援施策の概要

創業・
第二創業

起業啓発・促進

起業家応援イベントの開催や起業後の成長支援などを通じて、成長志向の高い起業家の創出に取り組む。



創業・
第二創業

起業支援センター

起業支援センター「アシ☆スタ」にて、専門家による相談支援や、段階・課題に応じた各種セミナーの開催、起業家同士の交流促進などを行う。

高付加価値化

デザイン活用

中小企業とクリエイターとのマッチングを行い、企業のデザイン活用を促進する。



高付加価値化

産学連携

地域の大学や産業支援機関等と連携し、中小企業の潜在的課題の掘り起し・解決や、大学の研究・技術シーズを紹介するセミナー、人材育成出前講座等による中小企業の高度化を支援する。



高付加価値化

IT産業振興

グローバルラボ仙台コンソーシアム会員団体と連携した各種技術系セミナーや若者向け即戦力エンジニア育成プログラム等を実施する。

本市の主な中小企業支援施策の概要

経営力向上

専門家等の相談支援

専門の相談員による経営相談を行う窓口を設置し、様々な経営課題に応じた支援を行う。



経営力向上

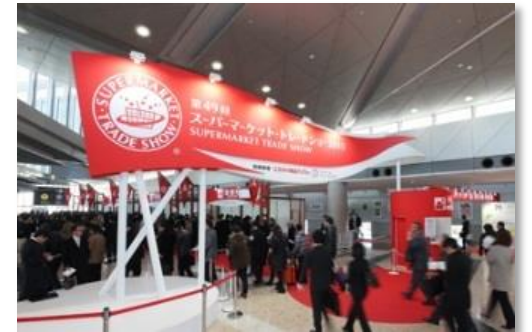
ブランディング支援

ブランディングに課題を抱える地域企業を対象に、専門家チームによる集中支援を実施する。

販路拡大

展示商談会共同出展

首都圏の展示商談会への共同出展などにより、域外販路の開拓を支援する。



販路拡大

新東北みやげコンテスト

東北各地で生まれた優れたおみやげを表彰し、メーカーとバイヤーの新たな出会いを創出する。



販路拡大

海外展開支援

I T 関連産業やウェルビーイング産業において地域企業と海外企業とのマッチングやローカライズ支援等を行う。また、海外での見本市・商談会への出展助成を行う。