

【2班①】

令和3年度高砂堀水路対策工事

[河北建設株式会社]

1. 工事概要説明書

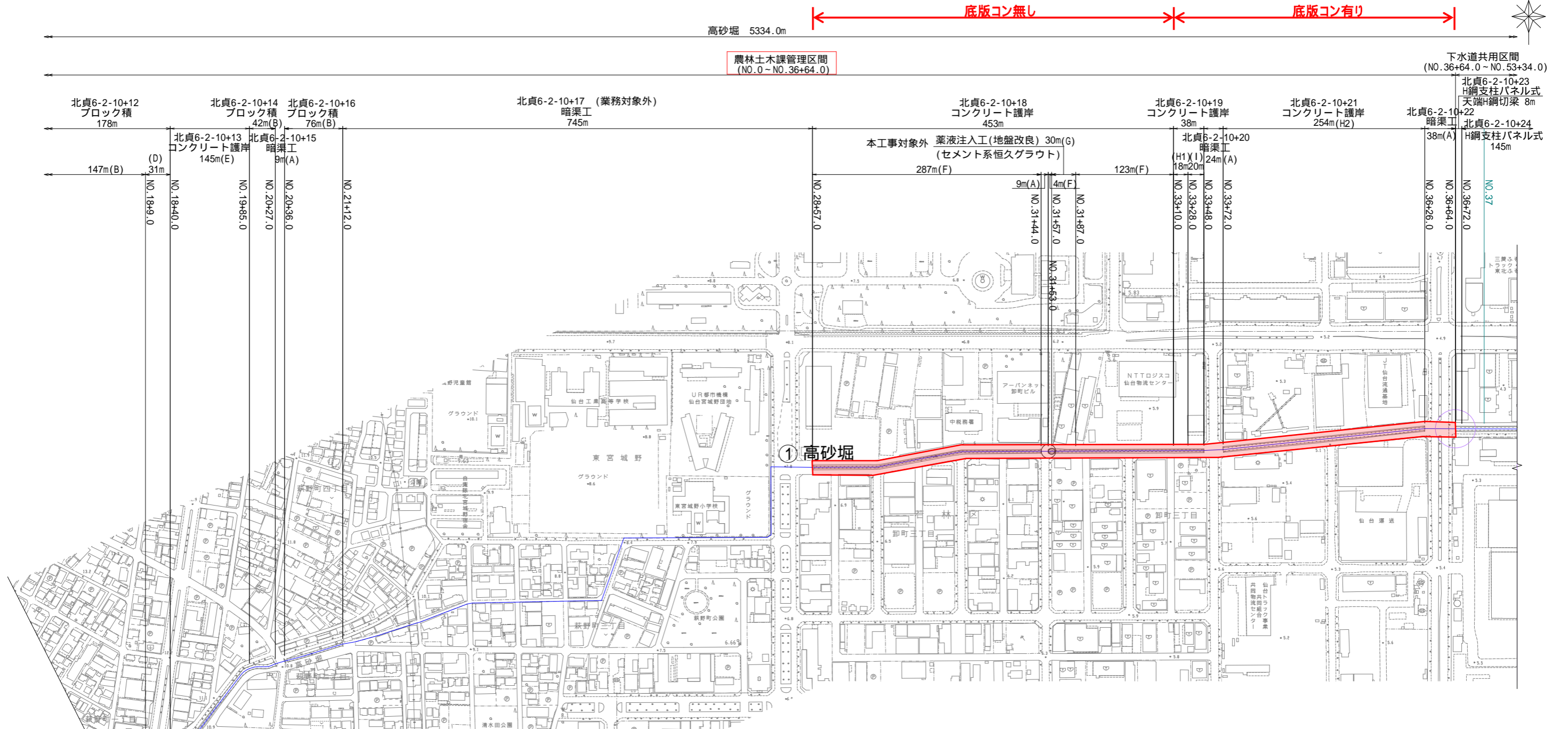
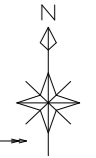
工 事 概 要 説 明 書

令和 5 年 1 月 18 日 現在

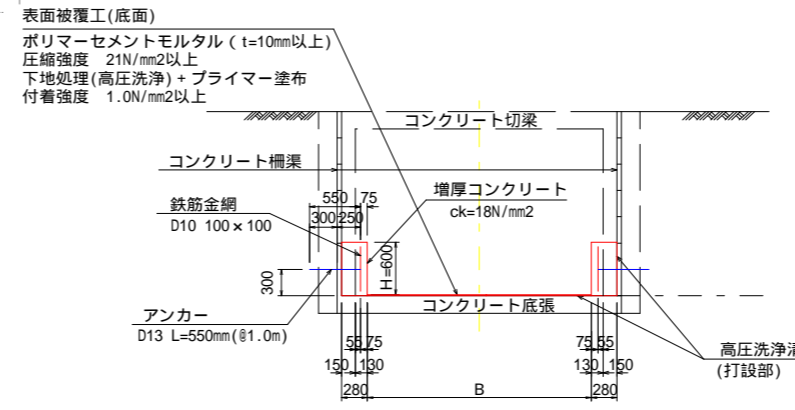
1 工 事 名 称	令和3年度 高砂堀水路対策工事		12 安全衛生活動	作業所安全衛生スローガン	無災害完工（無災害記録：28,000時間目標）						
2 工 事 場 所	仙台市若林区卸町3丁目～卸町東2丁目地先			安全管理重点項目	1 重機災害の防止						
3 発 注 者	仙台市（経済局 農林部 農林土木課）				2 吊り荷落下災害による事故防止						
4 設 計・監 理	(株)新東洋技術コンサルタント				3 第三者災害の防止						
5 工 期	着工 令和3年11月5日 ～ 竣工 令和5年3月31日 契約年月日 令和3年11月4日				4						
6 請 負 金 額	¥ 266,200,000 - 第1回変更 ¥ 298,684,100 - 内消費税 ¥ 24,200,000 - ¥ 27,153,100 -				5						
7 施 工 形 態	単独工事 J V 工事				対 策						
8 工 事 概 要	経年劣化により水路機能が低下している高砂堀の護岸補修、補強工事を行い。水路機能の維持向上を図る工事である。（施工延長=2,200m） 河川土工(掘削工) V=580m3 水路表面補修工(増厚ｺﾝｸﾘｰﾄ) A=1,034m2 水路補強工(腹起設置) A=2,270m 水路表面補修工(表面被覆) A=1,530m2 水路補強工(切梁設置) N=463本 水路表面補修工(底版ｺﾝｸﾘｰﾄ) V=330m3 水路表面補修工(高圧洗浄) A=3,100m2 水路表面補修工(汚泥処理工) V=730m3		13 本日の主な作業	水路表面補修工(増厚工) 鉄筋金網設置、Pコン仕上げ 水路表面補修工(表面被覆工) 底版モルタル吹付け							
9 進 捗 率	令和5年1月18日 現在 85.00 %		14 本日就労者数	元請職員 4 人	〔別途工事業者〕 電気設備業者 人						
10 安 全 成 績	休業4日以上 0 件 1月15日現在 延べ労働者数 3,141 人 休業4日未満 0 件 1月15日現在 延べ労働者時間 25,128 時間		協力業者 6 社 13 人	機械設備業者 人		合 計 17 人					
11 安 全 施 工 サ イ ク ル 実 施 状 況	日 常	8:00～ 朝礼・ラジオ体操・KY活動 13:00～ 安全工程打合せ 16:45～ 持ち場後片付け・終業時の確認 統括安全衛生責任者による現場巡視「午前・午後」	15 主要協力業者	工 種	一 次	人	二 次	人	三 次	人	
	週 間	毎週 金曜日 13:00～ 週間工程打合せ 毎週 金曜日 8:30～ 場内一斉清掃		河川土工、補強工、増厚工	(株)BLUE WOOD	2	(株)三鈴	3			
	毎 月	災害防止協議会の開催 毎月第4木曜日 安全大会・月例会点検 毎月月初め 店社パトロール 毎月1回		河川土工、底版ｺﾝｸﾘｰﾄ工、増厚工	(有)能田工業	3	(有)輝誠工業	2			
	随 時	新規入場者教育 作業手順教育 協力業者パトロール		高圧洗浄工、表面被覆工	(株)ﾌﾞﾛｯｸｱｲﾌﾞ	4	(株)令来ｸﾞﾚｲﾄ	1			
				補強工	(株)東日本基礎	1	(株)富士工業	2			
				補強工	(有)佐藤重機興業	1					
				底版ｺﾝｸﾘｰﾄ工	(株)KOYAMA技建	2					
				残土処理工	(有)針生産業	2					
				ｺﾝｸﾘｰﾄ圧送工	(株)ﾏﾏｺﾝ	1					
				交通管理工	(株)I-EMS-警備	3					
			16 そ の 他	添付資料（月間工程表・平面図）							

工事概要図(1/2)

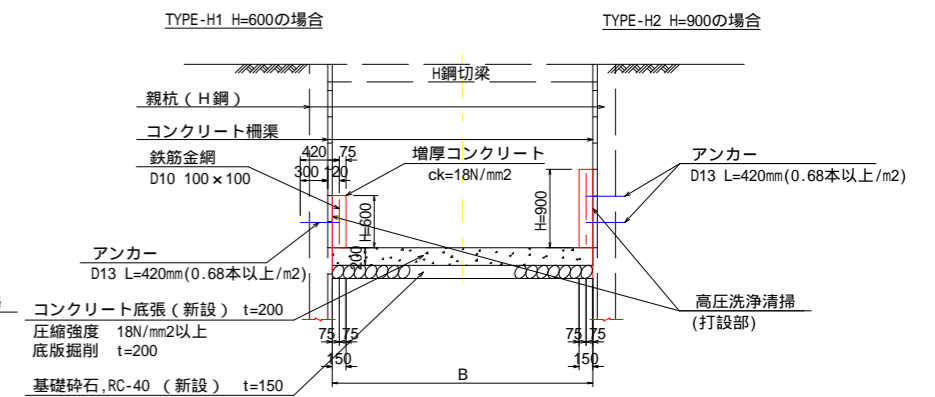
計画平面図(農林土木課管理区間)



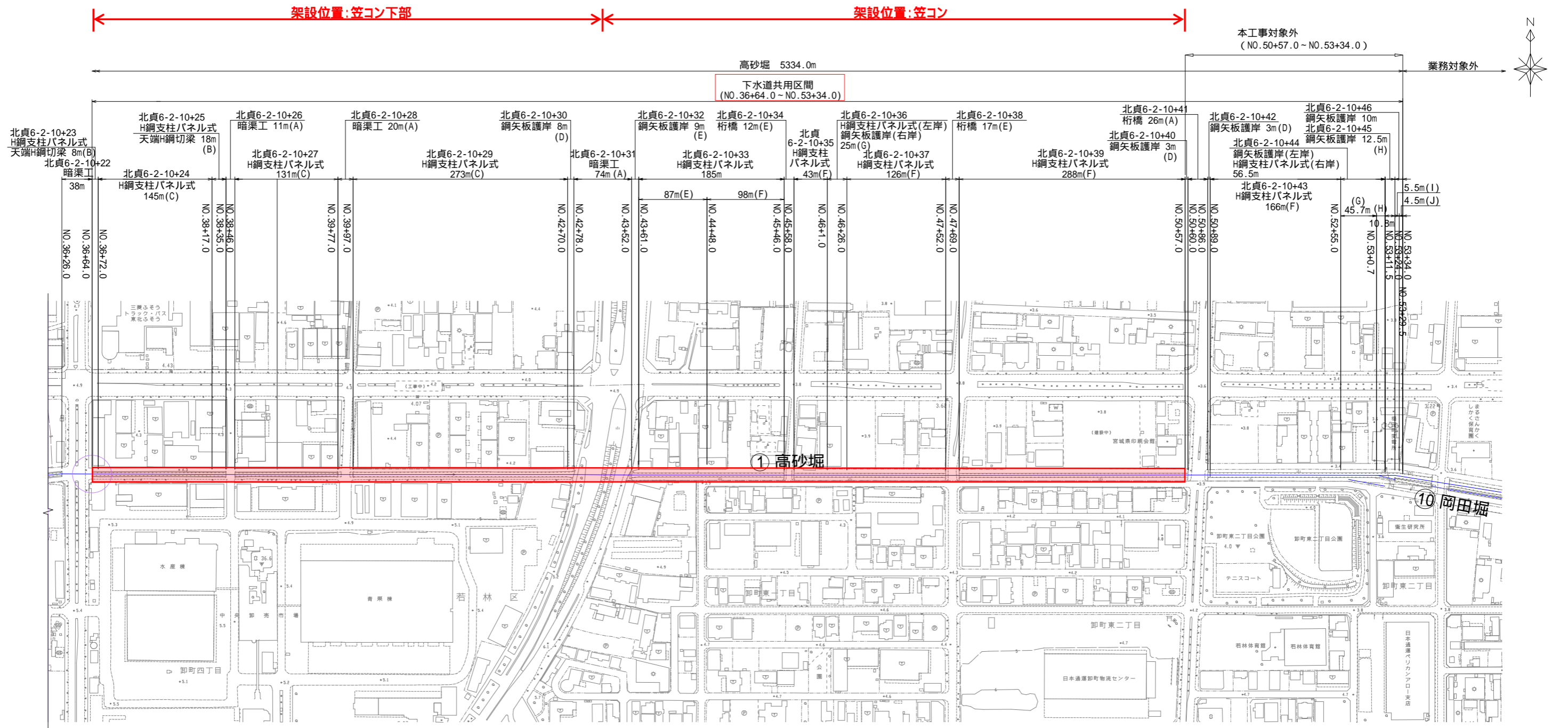
標準断面図 (TYPE-F)



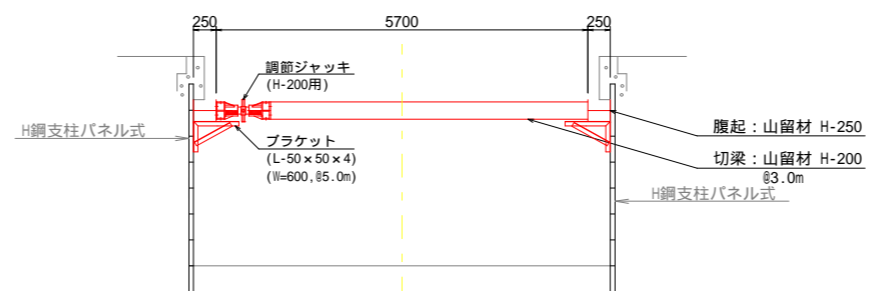
標準断面図 (TYPE-H1,H2)



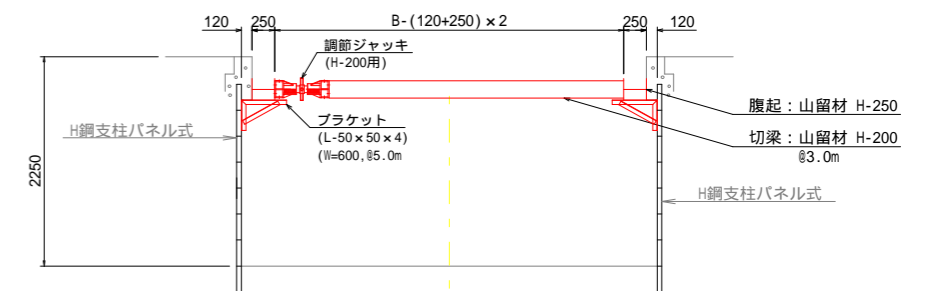
表面被覆工(底面)
 ポリマーセメントモルタル (t=10mm以上)
 圧縮強度 21N/mm2以上
 下地処理(高圧洗浄) + プライマー塗布
 付着強度 1.0N/mm2以上



標準断面図 (TYPE-C)



標準断面図 (TYPE-F)



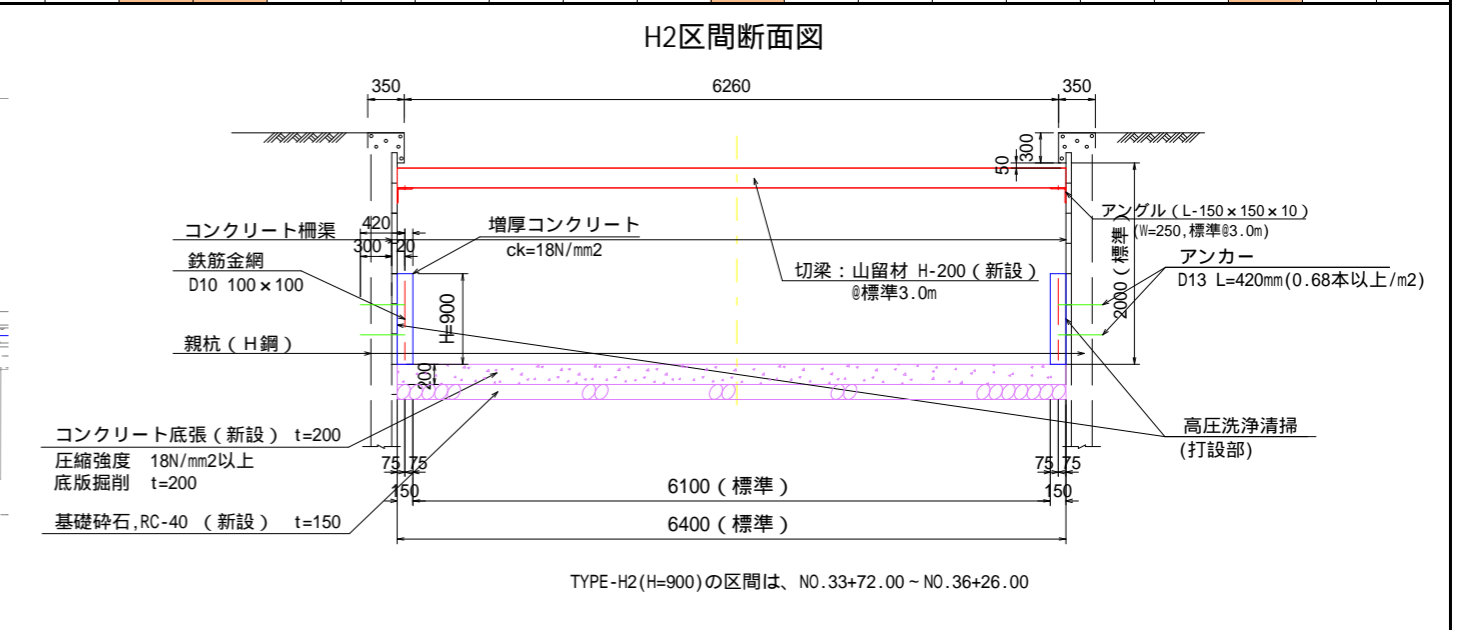
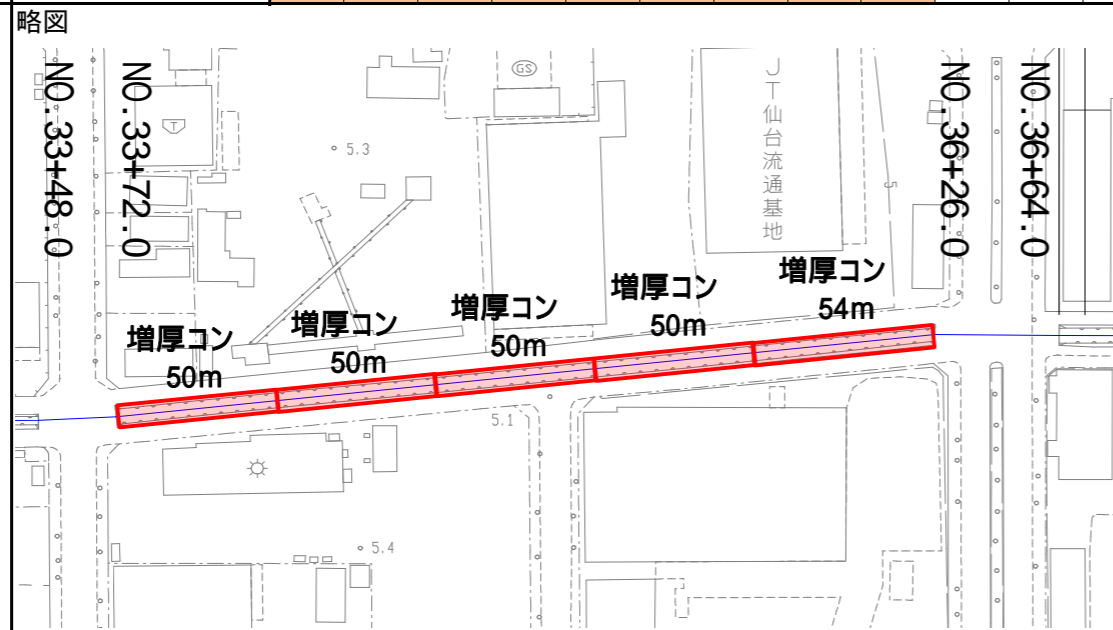
1 月 度 月 間 工 程

工事名: 令和3年度 高砂堀水路対策工事
 工期: 令和3年11月5日 ~ 令和5年3月31日
 請負者: 河北建設株式会社

作成: 令和5年1月16日
 改訂:

工種	種別・数量等	5年 1月																															
		1	2	3	4	5	6	7	8	9	10	11	12	13	14	15	16	17	18	19	20	21	22	23	24	25	26	27	28	29	30	31	
準備工																																	
	搬入 切梁 腹起																																
補強工	切梁・腹起設置																																
水路表面補修工	高圧洗浄工																																
	汚泥処理工																																
	表面被覆(吹付)																																
	増厚工																																
	増厚コン																																
	底版コンクリート工																																
仮設工	水替工																																
環境通水停止希望日																																	
仙台水産第二センターさま	通行止め予定																																
立会い・段階確認計画																																	
行事																																	

不稼働率
 暦日31日 休日13日
 稼働予定18日
 不稼働を考慮しないネット



着 工 前 【 NO.28+57 ~ NO.36+64(農林土木課管理区間) 】



現 況 【 NO.28+57 ~ NO.36+64(農林土木課管理区間) 】



着 工 前 【 NO.36+64 ~ NO.50+57(下水道共用区間) 】



現 況 【 NO.36+64 ~ NO.50+57(下水道共用区間) 】



2. パトロール点検表

合同安全パトロール 点検表

担当課	仙台市 農林土木課	点検年月日	令和5年1月18日 (水)	
工事名称	令和3年度 高砂掘水路対策工事			
工事場所	仙台市若林区卸町3丁目～卸町東2丁目地先			
工種	(土木)・建築・舗装・その他	当日の作業内容	鉄筋金網設置・Pコン仕上げ、表面被覆(吹付)	
受注者	河北建設株式会社			
	統括安全衛生責任者・現場代理人			
点検項目	点検事項	評価	点検事項	評価
1 安全衛生管理体制	1) 特定元方事業者等の事業開始報告	○	7) 協議組織の設置運営	○
	2) 適用事業報告	○	8) 下請への指導・援助	○
	3) 時間外・休日労働協定届	○	9) 施工計画書	○
	4) 統括安全衛生責任者	○	10) 作業手順	○
	5) 元方安全衛生管理者	○	11) 施工体系図等「協議会組織図」	○
	6) J V 代表者届	○	12)	○
2 安全施工サイクル	1) 新規入場者教育	○	5) 各種点検表	○
	2) 朝礼	○	6) 作業打合せ簿	○
	3) KY・ミーティング	○	7) 作業計画(クレーン・重機)	○
	4) 巡視	○	8) リスクアセスメントの取り組み	○
3 労働衛生管理	1) 健康診断	○	3) 環境測定(粉じん・酸欠・騒音・有機・振動)	○
	2) 特殊健康診断	○	4) 保護具の備付使用(マスク・眼鏡・耳栓等)	○
4 計画の届出	1) 機械等設置届(足場・型枠支保工・架設通路・軌道装置)	○	3) 特定機械等設置届(クレーン・リフト・エレベーター・ゴンドラ)	○
	2) 建設工事計画届(橋梁・ずい道・掘削・建築・工作物・圧気工法)	○		○
5 作業主任者・指揮者の選任・指名	1) 地山、土止め・足場・型枠・鉄骨・木建	○	5) 車両系建設機械組立・解体	○
	2) 有機溶剤・特化物・石棉	○	6) クレーン組立・解体	○
	3) 酸欠	○	7) コンクリート造工作物解体	○
	4) ずい道掘削・ずい道履工	○	8) 100kg以上の荷の積み卸し作業	○
6 就業制限等	1) クレーン・玉掛	○	5) 酸欠・粉じん	○
	2) 建設用機械(掘削・整地・基礎・締固)	○	6) ウインチ・ローラー	○
	3) ガス溶接	○	7) 玉掛	○
	4) アーク溶接	○	8)	○
7 電気	1) 架空電線の養生	○	5) アーク溶接機(ホルダー・接続部・配線損傷)	○
	2) 漏電遮断器	○	6) アースの設置状況	○
	3) 電気取扱者・責任者	○	7) 場内配線状況	○
	4) 開閉器	○	8) 点検表	○
8 建設用機械	1) 特定自主検査	○	4) 接触防止措置	○
	2) 月例点検	○	5) 用途外使用	○
	3) 取扱責任者	○	6) 運転者不在時措置	○
9 くい打機 くい抜機	1) 倒壊防止措置(敷鉄板・アウトリガー)	○	4) 合図	○
	2) ワイヤの点検	○	5) 立入禁止措置	○
	3) 連結部の状態	○	6)	○
10 クレーン	1) 倒壊防止措置(敷鉄板・アウトリガー)	○	5) フックの外れ止め	○
	2) 吊り角度	○	6) 荷振れ防止	○
	3) 安全装置(過巻防止・過負荷防止)	○	7) 合図	○
	4) 玉掛けワイヤ適否	○	8)	○
11 掘削	1) 地質調査・埋設物調査・地山点検	○	3) 土止め支保工組立図・設置状況	○
	2) 法勾配・立入禁止	○	4)	○
12 型枠支保工	1) 組立図	○	3) 敷板・根がらみ・水平材	○
	2) 立入禁止措置	○	4)	○
13 鉄骨組立	1) 作業計画・手順	○	4) 親綱・安全帯	○
	2) 倒壊防止措置	○	5) 立入禁止措置	○
	3) 昇降設備	○	6) 部材落下防止・吊り袋	○
14 墜落転落・飛来落下	1) 組立図・構造	○	7) 壁つなぎ	○
	2) 手摺(中さん・幅木・防網・メッシュシート)	○	8) 上下作業	○
	3) 作業床(欠損・結束・幅)	○	9) 投下設備	○
	4) 積載荷重標示	○	10) 作業構台	○
	5) 脚立・うま・はしご	○	11) 安全帯取付設備	○
	6) 昇降設備	○	12) 開口部(養生・標示)	○
15 服装	1) 保護具・安全帯・靴(作業に適した物)	○		○
16 整理整頓	1) 通路・作業床・材料置き場	○	2) 出入口・休憩所・トイレ	○
17 その他	1) 公衆災害防止	○	5) 建設リサイクル法	○
	2) 熱中症対策	○	6) 火気管理	○
	3) 店社パトロール	○	7)	○
	4) 定期安全衛生教育	○	8)	○
指導事項等				
	点検者		受検者	

* 評価欄記載方法 : 非該当 / : 良好 ○ : 指導事項 △

3. 好事例・改善報告等

令和4年度 仙台労働基準監督署・仙台市合同安全パトロール（第3）好事例・指導事項改善報告書

工事名称	令和3年度 高砂堀水路対策工事		
施工業者	河北建設株式会社	点検年月日	令和5年1月18日
番号	好事例・指導事項	改善内容	別添資料の有無
1	労基署への届出書等の確認を店社を含めて実施していたこと。		—
2	安全協議会への不参加者に資料を送付していたこと。		—
3	作業手順書において、リスクアセスメントの再評価を実施していたこと。		○
4	下請負契約者作成の作業手順書において、不足事項には元請が追加指導していたこと。		○
5	現場休憩所に灰皿、消火器が配置され、灰皿には水が入っていたこと。		—
6	現場詰所にワイヤー、チェーンリング等が壁掛け管理されていたこと。		○
7	コンクリートホッパーに空重量と積重量が表示されていたこと。		○
8	現場昇降設備（仮設階段）の登り口に泥靴の洗い桶が配置されていたこと。		○
9	元請における新規入場者等に対する確認がしっかりなされており、書面チェックのみならず、高血圧者、服薬者等に対するフォローがなされていたこと。		—
10	「体調管理調査表」による作業者の体調確認について、作業開始前の確認のみならず、作業終了後の確認も実施されていたこと。また、前日の飲酒チェックと飲酒者に対するアルコールチェックを徹底していたこと。		○
11	他現場における災害の水平展開について、当月の災害が速やかに共有、周知されていたこと。		—
			—

令和4年度 仙台労働基準監督署・仙台市合同安全パトロール（第3）好事例・指導事項改善報告書

工事名称	令和3年度 高砂堀水路対策工事		
施工業者	河北建設株式会社	点検年月日	令和5年1月18日
番号	好事例・指導事項	改善内容	別添資料の有無
12	【改善ではなく検討願います】		
	現場巡視記録の内容について、脚立、梯子等からの墜落災害が多発している	講習会受講時に労働基準監督署の講師より、脚立・梯子等からの墜落	○
	ことから、脚立等用具の使用状況についても確認項目とすることをご検討く	災害が多発しているという話を聞き、R4.12より確認項目に追加して	
	ださい。	おりました。	

No.7



No.8



R3.7.1

体調管理 (ケガの有無含む) 調査表

実施日：令和4年 10月11日 (火) 天候 (くも) の 5 晴

現場名：河北建設㈱ 高砂堀水路作業所
令和3年度 高砂堀水路対策工事 気温：最高 (23 ℃)
:最低 (16 ℃)

会社名： ██████████ (一次) 湿度： (87 %)

確 認	
所長	主任 職長 担当職員

※職長は作業開始前までに確認のこと！

※該当に○

氏名	朝 礼 時 (作業開始前)											作業終了時		
	体温	睡眠状況	時間	今朝の食事状況	昨日の飲酒状況	本日の体調は？			摘要(処置) ※休ませた等	体調の異常(本人記載)				
						本人からの申し出	職長から見て	異常		無し	有り			
1. ██████████	36.2℃	良く寝た 少し寝不足	寝不足	8時 食べた 今日は抜いた	何時も抜く (はい) いいえ	合	良	普通	不良	普通	異常	PCO-1907 0.00mg/L	9	0
2. ██████████	36.1℃	良く寝た 少し寝不足	寝不足	7時 食べた 今日は抜いた	何時も抜く (はい) いいえ	合	良	普通	不良	普通	異常	体調良好	0	0
3. ██████████	36.2℃	良く寝た 少し寝不足	寝不足	8時 食べた 今日は抜いた	何時も抜く (はい) いいえ	合	良	普通	不良	普通	異常	0.00mg/L	9	0
4. ██████████	36.4℃	良く寝た 少し寝不足	寝不足	7時 食べた 今日は抜いた	何時も抜く (はい) いいえ	合	良	普通	不良	普通	異常	0.00mg/L	0	0
5. ██████████	36.0℃	良く寝た 少し寝不足	寝不足	6時 食べた 今日は抜いた	何時も抜く (はい) いいえ	合	良	普通	不良	普通	異常	0.00mg/L	0	0
6. ██████████	℃	良く寝た 少し寝不足	寝不足	h 食べた 今日は抜いた	何時も抜く (はい) いいえ	合	良	普通	不良	普通	異常			
7. ██████████	℃	良く寝た 少し寝不足	寝不足	h 食べた 今日は抜いた	何時も抜く (はい) いいえ	合	良	普通	不良	普通	異常			
8. ██████████	℃	良く寝た 少し寝不足	寝不足	h 食べた 今日は抜いた	何時も抜く (はい) いいえ	合	良	普通	不良	普通	異常			

※1. 該当項目を○で囲むこと。 ※2. 日本酒1合(180ml)=ビール中瓶1本、ワイン1/4本、焼酎(120ml)、ウイスキー水割2杯

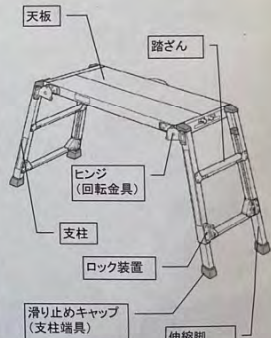
四脚アジャスト式足場台(DWV) 点検シート

警告 製品に異常があった場合、自分の判断で、手直しや補修は絶対に行わないでください。
一度変形した本体や金具は、いちじるしく強度が落ちており、手直ししても本体や金具の破損が起こり、転倒や転落による人身事故の原因になります。

禁止

点検する箇所	知照	管理番号			
		f-1	f-2	f-3	
天板	曲がり、ねじれ、へこみ、割れ、腐食、穴あき	廃棄	○	○	○
支柱	曲がり、ねじれ、へこみ、割れ、腐食、穴あき	廃棄	○	○	○
踏ざん	グリース、油、泥、雪、水、ペンキなど滑りやすいものの付着 →きれいに拭き取り		○	○	○
	曲がり、ねじれ、へこみ、割れ、腐食、穴あき、磨耗、脱落	廃棄	○	○	○
脚	支柱との接合部のゆるみ、ガタツキ、割れ、腐食	廃棄	○	○	○
	スムーズに伸縮できるか	交換	○	○	○
ヒンジ	使用時・収納時にロックできるか	廃棄	○	○	○
	ゆるみ、変形、ガタツキはないか	廃棄	○	○	○
ロック装置	ロック装置が確実にロックできるか	廃棄	○	○	○
	ゆるみ、変形、ガタツキはないか	廃棄	○	○	○
キャップ	外れ、割れ、すり減り	交換	○	○	○
	取付部のゆるみ、ガタツキ	修理	○	○	○
全体	著しいサビはないか	廃棄	○	○	○

点検年月日	R5.1.10	総合判定	
ロットNo.		合	否
メーカー名	PiCa	○	
型式	DXA-15B		
点検者			



1/1