

利用方法 利用は簡単な4ステップ! どなたでもご利用出来ます。



おいでもん号の予約をしたいのですが…



1. 利用したい日付、便、行先が決まりましたら、**KM仙台タクシー株式会社 (022-244-3131)**へ電話をします。

〔予約受付時間〕 **1週間前から予約可**
 午前の便：利用する前日の17:00まで
 午後の便：利用する当日の11:00まで

- 「おいでもん号の予約です。」とお伝えください。電話の指示に従って、ご希望の便と時刻、乗降場所、人数をお答えください。

ご利用登録で予約が簡単に!

ご利用登録の手続きは、ご予約の際にお問い合わせください。登録済の方は、「利用者番号」を伝えれば、氏名、住所等を省略できます。



2. 予約時間になったら、「自宅前」または「乗降ポイント」でお待ちください。

※予約状況により、お迎えの時間変更の連絡をさせて頂くことがあります。



3. 乗車したら運賃を現金、または、回数券にてお支払いください。

※回数券は、車内にて販売しております。
 ※割引で乗車する際は、運転手に身分証明書か敬老乗車証等をご提示ください。(中面参照)



4. 他の利用者宅、「乗降ポイント」を回りながら、目的地へ向かいます。

新型コロナ対策を徹底しています!

消毒用アルコール常備
 車内の消毒・換気
 乗務員の検温



ご注意

※天候、交通事情等により、ご自宅前での乗降ができない場合があります。

※天候、交通事情等により、止むを得ず運行を中止する場合があります。

※車内において、飲食、喫煙は禁止となっております。

〔お問い合わせ〕

運営主体：生出地区交通検討会

運行事業者：KM 仙台タクシー株式会社 電話 022-244-3131

支援機関：仙台市都市整備局 地域交通推進課 電話 022-214-8495

おいでもん号のご案内



おいでもん号は予約制の乗合タクシーです。
誰でも利用できます!



ホームページはこちらから↑

生出地区交通検討会

令和4年10月

※中面に運行区域、運賃や時刻表を記載しています。

運行期間

令和4年10月3日(月)~
 令和5年3月31日(金)



おいでもん号イメージ
(実際の走行車両とは異なります)

運行方法

「ご自宅前」と、
 施設の駐車場等に設置した
「乗降ポイント」を
 直接結びます。



ご予約方法

事前に電話で予約

予約連絡先：KM仙台タクシー株式会社

022-244-3131

おいでもん号には、こんなメリットがあります!

魅力1



「ご自宅前」と「目的地」の間を、直接結びます!

「ご自宅前」までお迎えに行き、ヨークベニマル茂庭店や生出診療所などの「乗降ポイント」に向かいます。帰りも予約すれば「ご自宅前」まで直接お連れします!

魅力2



「ご自宅前」と「バス停付近の乗降ポイント」の間を直接結び、バスとの乗継ぎが便利に!

おいでもん号は「ご自宅前」から、路線バスへの乗継ぎがしやすい「バス停付近の乗降ポイント」まで直接お連れします。今までバス停が遠かった方も路線バスが利用しやすくなりました!

魅力3



70歳以上・障害者等の方は**100円**からご利用できます!

70歳以上・障害者の方は、「ヨークベニマル茂庭店」や「生出診療所」の場合ですと100円で行くことができます。ぜひご利用ください!

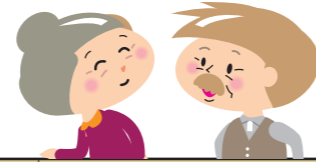
おいでもん号の運行区域および運賃と時刻表



運賃

70歳以上の方や障害のある方には、
お得な運賃制度があります

※車内で回数券を販売しております。



運賃対象	同一エリア内	エリア隣接エリア	赤石エリア 間接 人来田エリア
一般	200円	500円	1,000円
70歳以上・障害者等運賃 70歳以上の高齢者や、障害者等を対象としたお得な運賃制度です!	お得です! 100円		200円
※割引で乗車する際は、下記の身分証明書や敬老乗車等を運転手にご提示ください。			
	70歳以上の方	障害者等	
	●年齢 70歳以上であることがわかる顔写真付きの身分証明書 (マイナンバーカード・運転経歴証明書等) ●敬老乗車証	●身体障害者手帳 ●療育手帳 ●精神障害者保健福祉手帳 ●仙台市障害者き章、又は、き章証票 ●ふれあい乗車証	

おいでもん号は生出地区内にてご利用可能。
路線バスに乗継ぎすることで市内各方面へ移動できます!

生出地区外へのお出かけは、路線バスをご利用ください。
ミニストップ仙台生出店(下図参照)等で、路線バスに乗継ぎできます。

※バス時刻は事前にお調べください。



運行時刻 平日のみ運行

※土・日・祝日及び、年末年始(12/31~1/3)は運休

便	運行時刻	予約受付(電話のみ) 022-244-3131
1	7:30 ~ 8:00	乗車前日の 午後5時まで
2	9:30 ~ 10:00	
3	11:30 ~ 12:00	
4	12:30 ~ 13:00	乗車当日の 午前11時まで
5	13:30 ~ 14:00	
6	14:30 ~ 15:00	
7	15:30 ~ 16:00	



おいでもん