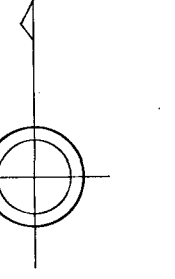


# 仙台市真美沢土地区画整理事業 画地出来形確認図

1:500

平成六年三月

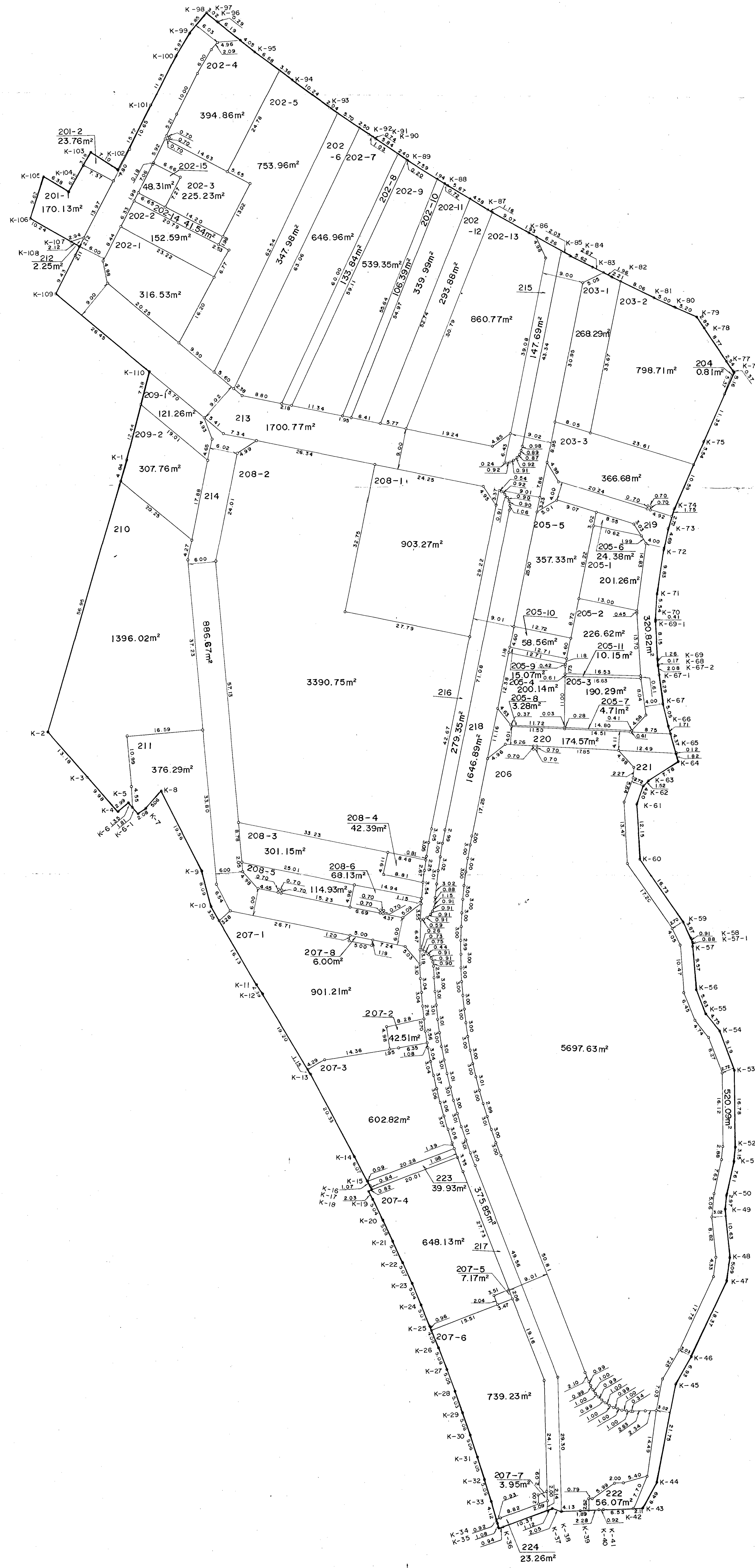
行政区画  
宮城県  
仙台市  
泉区



仙 台 市  
泉 区  
真 美 沢

### 【留意事項】

- (1) 資料の記載内容は、換地処分時の状況を示したものであり、現況とは必ずしも一致しないことを十分に認識し、参考図としてのみ利用してください。
- (2) 測量値は、当該区画整理事業施行時の測量方法によるものであり、これについて異議を受け付けません。
- (3) 仙台市は、資料（写し）によって発生した直接または間接の損失、損害等について一切の責任を負いません。



国脈建設株式会社調製

仙台市真美沢土地区画整理組合

1:500

この測量図は、建設省国土院の承認を受け、測量士官の測量に基づき作成されたものである。  
(測量番号) 平3-第2号