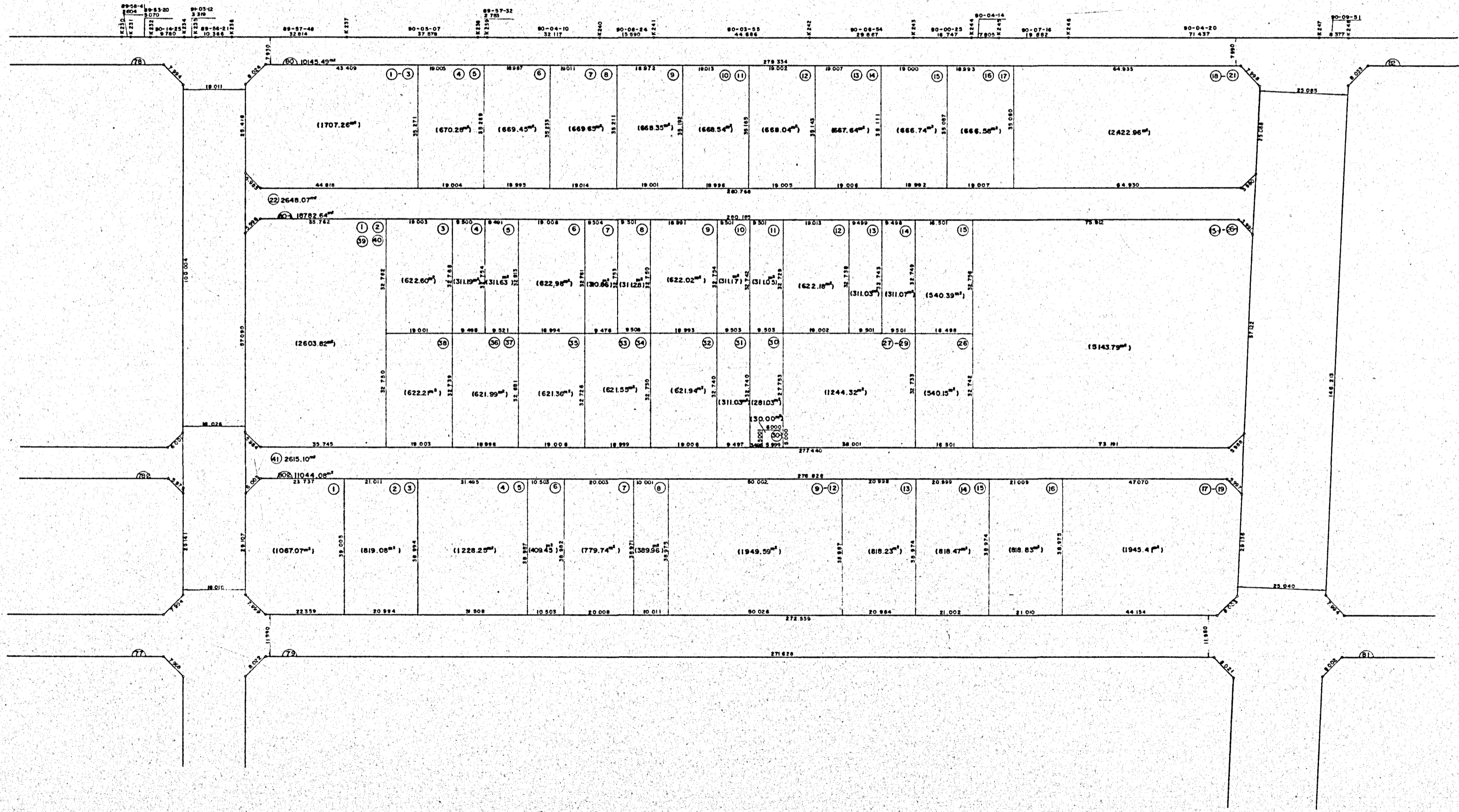
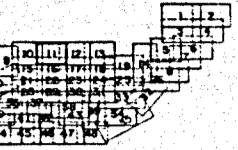


原町東部第三土地区画整理事業検査測量図

昭和六十三年三月 測量

【留意事項】

- (1) 資料の記載内容は、換地処分時の状況を示したものであり、現況とは必ずしも一致しないことを十分に認識し、参考図としてのみ利用してください。
- (2) 測量値は、当該区画整理事業施行時の測量方法によるものであり、これについて異議を受け付けません。
- (3) 仙台市は、資料（写し）によって発生した直接または間接の損失、損害等について一切の責任を負いません。



1:1000



この図は、仙台市第三土地区画整理事業の測量図であり、測量値は、測量当時の状況を示したものであり、現況とは必ずしも一致しないことを十分に認識し、参考図としてのみ利用してください。

仙
台
市