

Sendai City * Call Center

仙台市総合コールセンター 杜の都おしえてコール

仙台市のさまざまな制度や手続きなどに関するお問い合わせに
わかりやすくお答えします。



年中無休

受付時間

午前8時から午後8時まで

土日祝日・年末年始は午後5時まで

FAX 022-398-5070

しやくしよ
電話番号 022-398-4894

ご利用の際は、おかけ間違いのないようご注意ください。

引っ越しのときは
どんな手続きが必要？



土日に住民票を
とれる？

ごみの分別方法を
教えて！



コールセンターの
ホームページも
ご活用ください！



仙台市によく寄せられる質問と
その回答 (FAQ) を掲載しています。

[https://faq.callcenter.
city.sendai.jp](https://faq.callcenter.city.sendai.jp)



お役に立ちます! 仙台市総合コールセンター

1 市政に関するお問い合わせにワンストップでお答えします。

コールセンターでは、仙台市のさまざまな制度や手続きなどに関するお問い合わせにわかりやすくお答えします。どの部署に聞いたらよいかわからないときでも、安心してご利用ください。



お気軽に
お問い合わせ
ください!

2 平日や日中にお問い合わせすることが 難しい方にも便利です。

平日は午前8時から午後8時まで、
土日祝日・年末年始は午前8時から午後5時まで、
年中無休でご利用いただけます。



担当部署が
わからなくても
大丈夫♪

※市役所の閉庁時間帯または公所等は、電話番号をご案内のうえ、おかけ直しいただく場合があります。

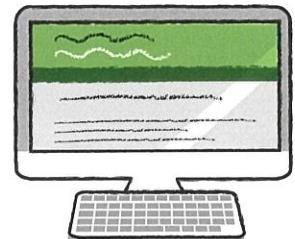
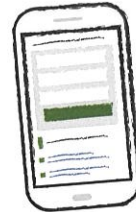


専用ホームページで自己解決のお手伝い

コールセンターの専用ホームページには、市政に関するよくある質問とその回答(FAQ)を掲載しており、スマートフォンやタブレット端末からでも、手軽に市政に関する情報を調べることができます。



使いやすい
工夫が
いっぱい!



<https://faq.callcenter.city.sendai.jp>

＼ 下記については 専用コールセンター をご利用ください! ／



市バス・地下鉄に
関するお問い合わせ

仙台市交通局
案内センター

022-222-2256

平日 午前8時30分から午後6時30分まで
土日祝日、12/29~1/3 午前8時30分から午後5時まで



水道に
関するお問い合わせ

仙台市水道局
コールセンター

022-748-1111

平日 午前8時30分から午後7時まで
土曜日 午前8時30分から午後5時まで
※祝日・12/29~1/3を除く



都市ガスに
関するお問い合わせ

仙台市ガス局
お客さまセンター

0800-800-8977

平日 午前8時30分から午後7時まで
土曜日 午前8時30分から午後5時まで