

## 平成26年度全国学力・学習状況調査の結果について

4月22日（火）に実施した全国学力・学習状況調査の仙台市立学校の結果の概要を報告します。

この調査は、国において義務教育の機会均等とその水準の維持向上の観点から、全国的な児童生徒の学力や学習状況を把握・分析し、教育施策の成果と課題を検証するため、毎年4月に実施しているものです。

仙台市では、この結果をもとに、教育施策の課題の改善を図るとともに、その取り組みを通じて、教育に関する継続的な検証改善サイクルの確立と、学校における児童生徒への教育指導の充実や学習状況の改善などに役立ててまいります。

### 1 調査対象 ※今年度は全小中学校を対象にした悉皆調査

小学校第6学年、中学校第3学年の市立学校の全児童生徒

(1) 小学校 第6学年 124校 8,663名

(2) 中学校 第3学年 64校（中等教育学校を含む） 8,485名

※なお、学校行事により中学校6校は後日実施

### 2 調査事項および内容

(1) 教科に関する調査（国語、算数・数学）

主として「知識」に関する問題、主として「活用」に関する問題

(2) 生活習慣や学習環境に関する調査

児童生徒に対する調査、学校に対する調査

### 3 調査結果の概要（資料①～④参照）

（学校行事等により後日調査を実施した中学校6校を除いた平均正答率および全般的状況）

(1) 小学校の平均正答率については、国語、算数のA問題（主として「知識」に関する問題）、B問題（主として「活用」に関する問題）いずれも、全国・宮城県・大都市を上回っています。

(2) 中学校の平均正答率については、国語、数学のA問題（主として「知識」に関する問題）、B問題（主として「活用」に関する問題）いずれも、全国・宮城県・大都市を上回っています。

(3) 生活習慣や学習環境に関する児童生徒質問紙による調査結果の主なものとしては、「学校の授業の予習・復習をしている」と回答した割合は、小中学生ともに全国を大きく上回っており、小学生では昨年度より増加しています。また、「地域や社会で起こっている問題や出来事に関心がある」と回答した割合は、小中学生ともに全国を上回っています。

### 4 今後の対応

今回の調査結果について、詳細に分析し、学校での課題改善に向けた指導の方向性やポイント等を示すとともに、教員の指導改善のための授業提案を公開により実施いたします。

また、分析結果を本市の学力向上施策の検証・改善に生かし、児童生徒の「確かな学力」の向上に向け、学校、家庭、地域および教育委員会が連携して、教育活動の充実や生活・学習状況の改善に取り組みます。

なお、今後、各学校においても、自校の状況及びその分析結果、改善方策を保護者へ説明することとしております。

## 資料①

## 【問題別平均正答率一覧】

		「知識」に関するA問題					「活用」に関するB問題					
		全国 平均 正答率	宮城県 平均 正答率	大都市 平均 正答率	仙台市 平均 正答率	全国平 均との 比較	全国 平均 正答率	宮城県 平均 正答率	大都市 平均 正答率	仙台市 平均 正答率	全国平 均との 比較	
小学校	国語	H26	72.9	74.2	73.3	76.7	+3.8	55.5	54.3	56.3	57.1	+1.6
		H25	62.7	60.8	63.4	63.7	+1.0	49.4	47.6	50.9	50.7	+1.3
		H24	81.6	81.7	-	83.1	+1.5	55.6	55.9	-	58.2	+2.6
		H22	83.3	83.4	-	85.1	+1.8	77.8	77.7	-	78.5	+0.7
		H21	69.9	67.4	70.5	70.4	+0.5	50.5	49.8	52.1	53.4	+2.9
	算数	H26	78.1	77.3	78.3	79.2	+1.1	58.2	56.8	59.6	59.7	+1.5
		H25	77.2	76.3	77.5	78.0	+0.8	58.4	56.5	59.8	59.3	+0.9
		H24	73.3	72.7	-	75.0	+1.7	58.9	58.1	-	61.5	+2.6
		H22	74.2	73.8	-	75.0	+0.8	49.3	47.8	-	49.3	+0.0
		H21	78.7	77.5	79.3	79.6	+0.9	54.8	54.0	56.7	57.1	+2.3
中学校	国語	H26	79.4	80.3	79.5	82.9	+3.5	51.0	52.0	51.5	56.1	+5.1
		H25	76.4	77.6	76.5	79.8	+3.4	67.4	68.6	68.0	71.2	+3.8
		H24	75.1	76.2	-	78.6	+3.5	63.3	65.5	-	67.1	+3.8
		H22	75.1	76.2	-	78.6	+3.5	65.3	66.7	-	69.7	+4.4
		H21	77.0	78.1	76.7	80.0	+3.0	74.5	76.4	73.9	78.1	+3.6
	数学	H26	67.4	65.6	67.7	70.6	+3.2	59.8	59.4	60.9	64.6	+4.8
		H25	63.7	62.2	64.2	66.2	+2.5	41.5	39.7	42.5	44.6	+3.1
		H24	62.1	60.8	-	64.1	+2.0	49.3	50.5	-	54.0	+4.7
		H22	64.6	64.4	-	69.6	+5.0	43.3	44.0	-	49.4	+6.1
		H21	62.7	62.1	63.1	66.3	+3.6	56.9	57.7	57.3	62.3	+5.4

\* 平成22年度、平成24年度は抽出校の平均正答率

\* 「大都市」とは政令指定都市と東京23区

資料②

【分類・区分別平均正答率】  
 <小学校「国語A」>

一つの設問が複数の区分に該当する場合があるため、それぞれの分類について各区分の設問数を合計した数は、実際は設問数とは一致しない場合がある。

(%)

分類	学習指導要領の領域				評価の観点					問題形式			無解答率
	聞くこと	話すこと	書くこと	読むこと	伝統的な言語文化と国語の特質に関する事項	国語への関心・意欲・態度	話す・聞く能力	書く能力	読む能力	言語についての知識・理解・技能	選択式	短答式	
設問数	1	3	2	12	0	1	3	2	12	7	8	0	—
仙台市	72.2	73.7	72.2	77.9	—	72.2	73.7	72.2	77.9	70.7	82.0	—	1.9
全国	72.4	72.2	68.5	73.7	—	72.4	72.2	68.5	73.7	66.6	78.5	—	2.3
差	-0.2	+1.5	+3.7	+4.2	—	-0.2	+1.5	+3.7	+4.2	+4.1	+3.5	—	-0.4

<小学校「国語B」>

分類	学習指導要領の領域				評価の観点					問題形式			無解答率
	聞くこと	話すこと	書くこと	読むこと	伝統的な言語文化と国語の特質に関する事項	国語への関心・意欲・態度	話す・聞く能力	書く能力	読む能力	言語についての知識・理解・技能	選択式	短答式	
設問数	3	3	7	2	3	3	3	7	2	4	3	3	—
仙台市	53.2	35.8	58.8	71.4	35.8	53.2	35.8	58.8	71.4	64.3	68.7	35.8	8.8
全国	51.2	34.4	57.3	69.8	34.4	51.2	34.4	57.3	69.8	62.1	67.7	34.4	9.2
差	+2.0	+1.4	+1.5	+1.6	+1.4	+2.0	+1.4	+1.5	+1.6	+2.2	+1.0	+1.4	-0.4

<小学校「算数A」>

分類	学習指導要領の領域				評価の観点				問題形式			無解答率
	数と計算	量と測定	図形	数量関係	算数への関心・意欲・態度	数学的な考え方	数量や図形についての技能	数量や図形についての知識・理解	選択式	短答式	記述式	
設問数	8	3	4	3	0	0	8	9	8	9	0	—
仙台市	83.5	77.3	71.3	80.9	—	—	87.9	71.5	72.1	85.5	—	1.0
全国	81.8	74.8	71.8	81.3	—	—	87.9	69.5	70.7	84.8	—	0.9
差	+1.7	+2.5	-0.5	-0.4	—	—	± 0	+2.0	+1.4	+0.7	—	+0.1

<小学校「算数B」>

分類	学習指導要領の領域				評価の観点				問題形式			無解答率
	数と計算	量と測定	図形	数量関係	算数への関心・意欲・態度	数学的な考え方	数量や図形についての技能	数量や図形についての知識・理解	選択式	短答式	記述式	
設問数	8	5	1	5	0	6	4	3	4	4	5	—
仙台市	62.5	58.3	68.9	57.6	—	49.1	77.4	57.5	66.9	63.2	51.2	4.4
全国	61.3	56.5	65.7	56.2	—	47.8	76.2	54.8	64.7	62.2	49.7	4.3
差	+1.2	+1.8	+3.2	+1.4	—	+1.3	+1.2	+2.7	+2.2	+1.0	+1.5	+0.1

<中学校「国語A」>

(%)

分類	学習指導要領の領域				評価の観点					問題形式			無解答率
	聞くこと	話すこと	書くこと	読むこと	関心・意欲・態度	国語への関心・意欲・態度	話す・聞く能力	書く能力	読む能力	知識・理解・技能	言語についての知識・理解・技能	選択式	
設問数	4	6	5	17	0	4	6	5	17	20	12	0	—
仙台市	77.8	86.6	86.5	81.7	—	77.8	86.6	86.5	81.7	86.7	76.5	—	2.5
全国	72.3	83.4	82.9	78.7	—	72.3	83.4	82.9	78.7	83.2	73.1	—	3.1
差	+5.5	+3.2	+3.6	+3.0	—	+5.5	+3.2	+3.6	+3.0	+3.5	+3.4	—	-0.6

<中学校「国語B」>

分類	学習指導要領の領域				評価の観点					問題形式			無解答率
	聞くこと	話すこと	書くこと	読むこと	関心・意欲・態度	国語への関心・意欲・態度	話す・聞く能力	書く能力	読む能力	知識・理解・技能	言語についての知識・理解・技能	選択式	
設問数	0	3	8	4	3	0	3	8	4	6	0	3	—
仙台市	—	47.6	54.5	62.0	47.6	—	47.6	54.5	62.0	60.3	—	47.6	2.7
全国	—	41.0	49.2	56.8	41.0	—	41.0	49.2	56.8	55.9	—	41.0	3.5
差	—	+6.6	+5.3	+5.2	+6.6	—	+6.6	+5.3	+5.2	+4.4	—	+6.6	-0.8

<中学校「数学A」>

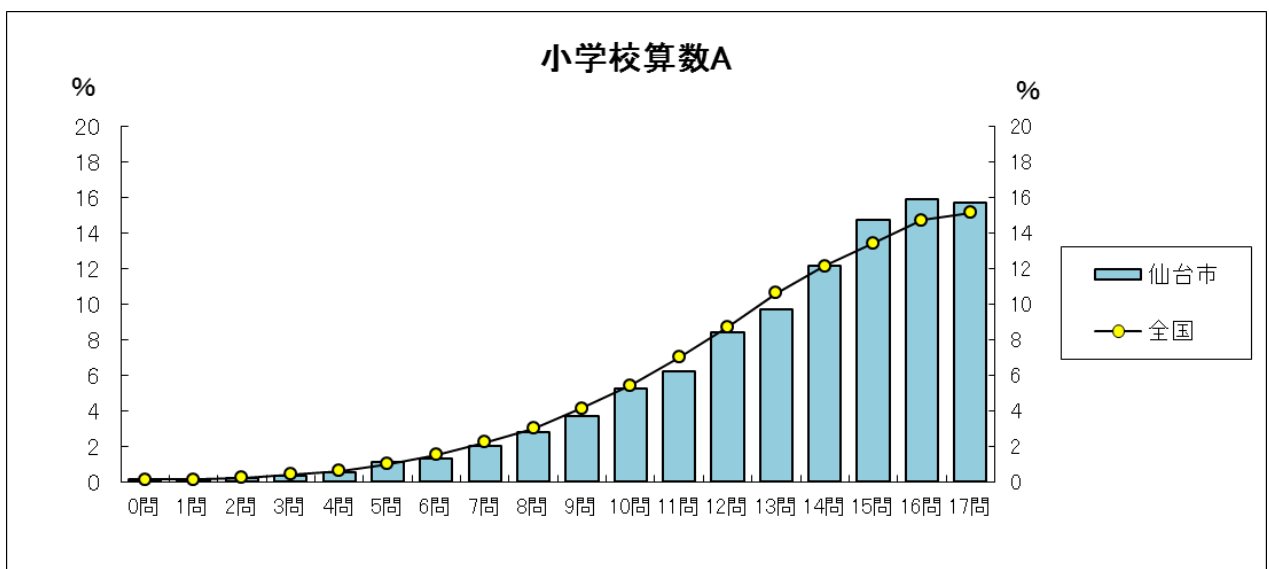
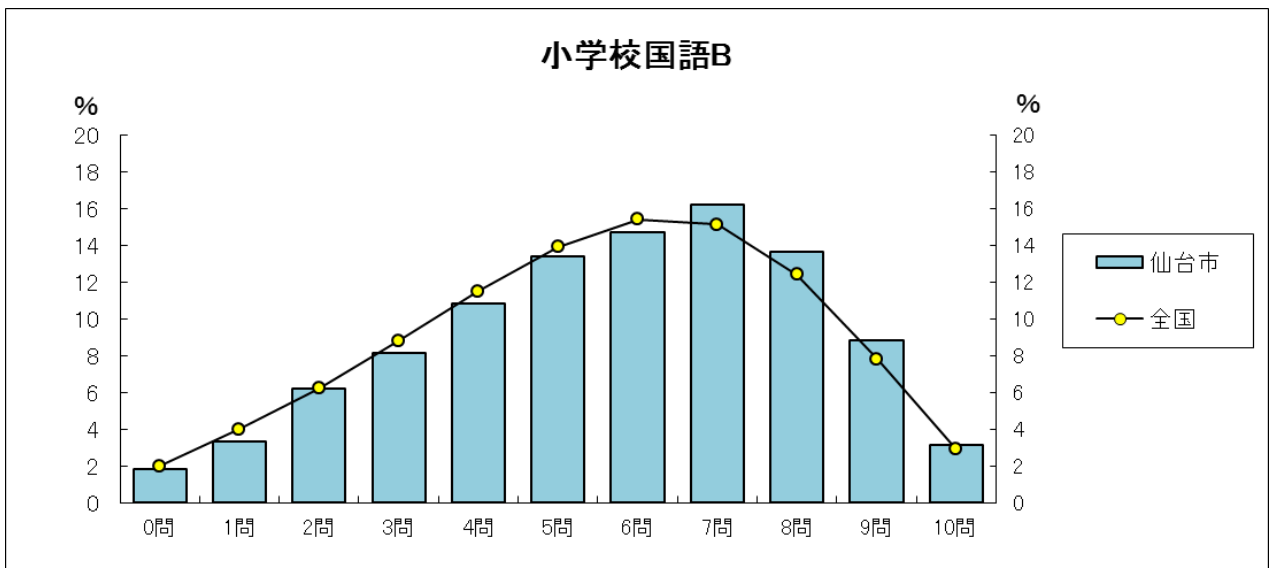
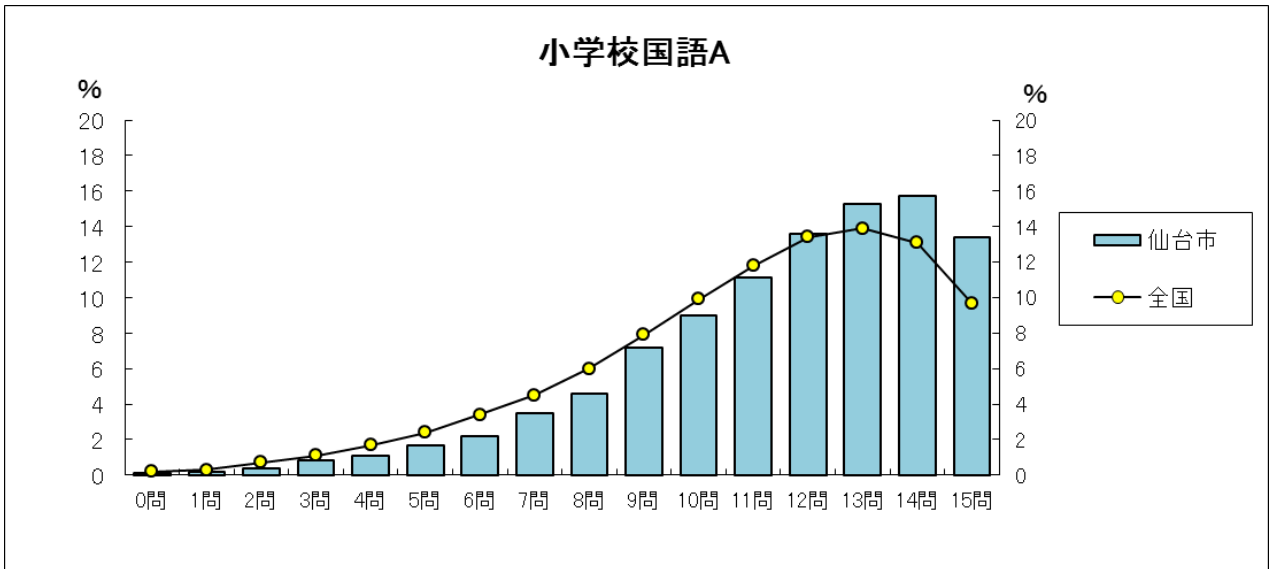
分類	学習指導要領の領域				評価の観点				問題形式			無解答率
	数と式	図形	関数	資料の活用	関心・意欲・態度	数学への関心・意欲・態度	数学的な見方や考え方	数学的な技能	知識・理解	数量や図形などについての知識・理解	選択式	
設問数	12	12	8	4	0	0	15	21	18	18	0	—
仙台市	79.9	69.8	61.6	63.0	—	—	70.9	70.3	67.4	73.7	—	3.5
全国	77.4	66.4	58.0	59.1	—	—	68.2	66.8	64.4	70.4	—	4.3
差	+2.5	+3.4	+3.6	+3.9	—	—	+2.7	+3.5	+3.0	+3.3	—	-0.8

<中学校「数学B」>

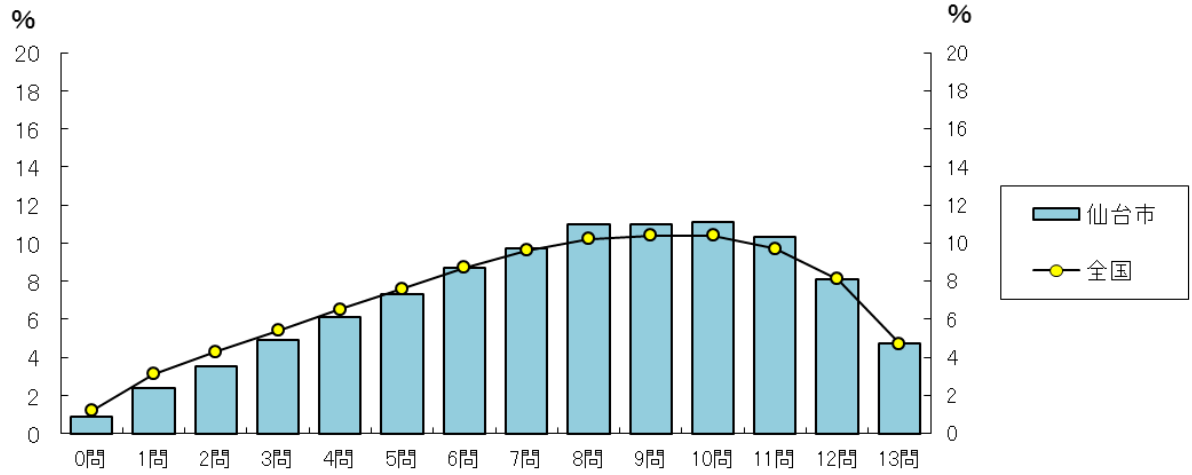
分類	学習指導要領の領域				評価の観点				問題形式			無解答率
	数と式	図形	関数	資料の活用	関心・意欲・態度	数学への関心・意欲・態度	数学的な見方や考え方	数学的な技能	知識・理解	数量や図形などについての知識・理解	選択式	
設問数	3	5	5	2	0	14	0	1	3	6	6	—
仙台市	60.7	62.4	70.6	60.6	—	62.6	—	91.7	87.4	67.4	50.3	8.4
全国	56.9	58.6	64.4	55.9	—	57.9	—	87.5	83.2	63.3	44.8	10.9
差	+3.8	+3.8	+6.2	+4.7	—	+4.7	—	+4.2	+4.2	+4.1	+5.5	-2.5

資料③

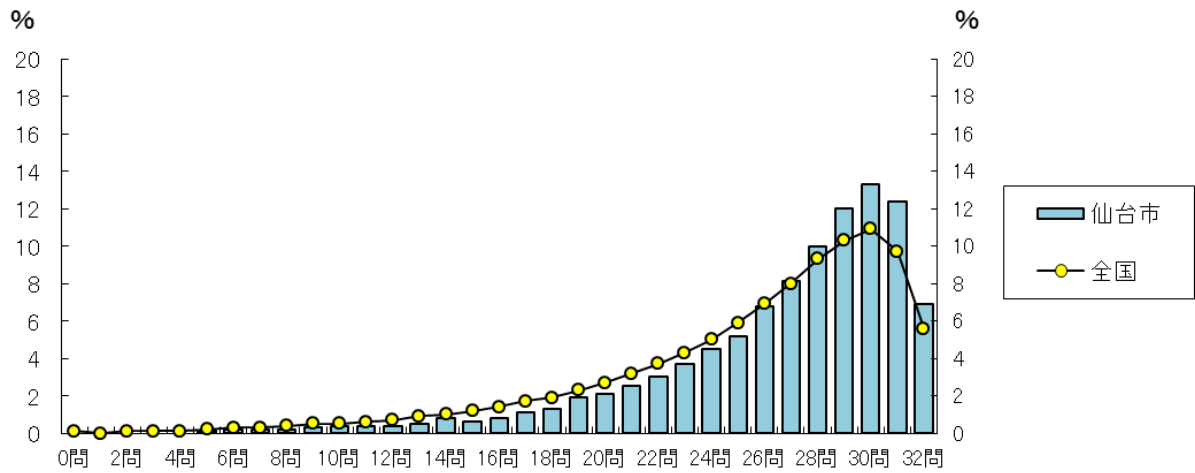
【正答数分布グラフ（横軸：正答数，縦軸：割合）】



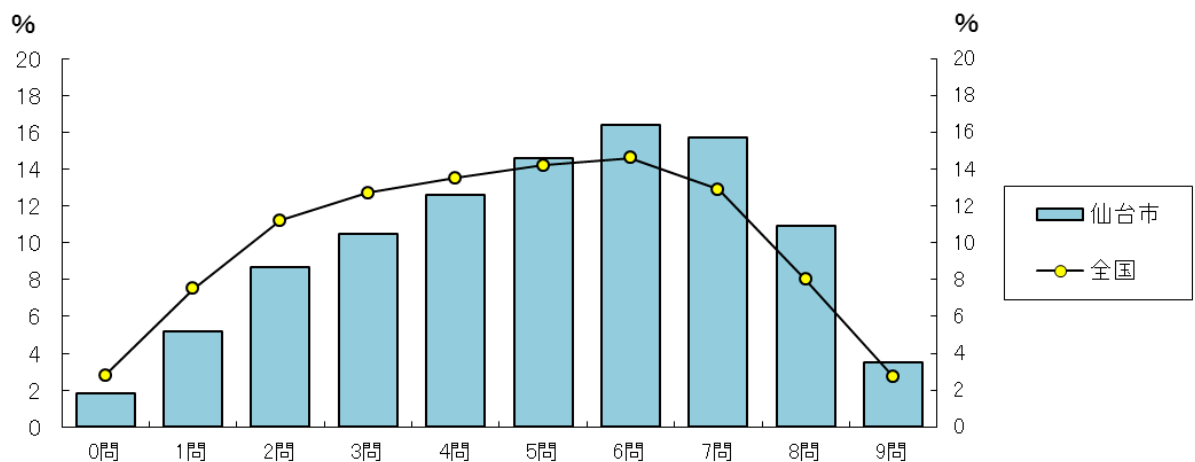
### 小学校算数B



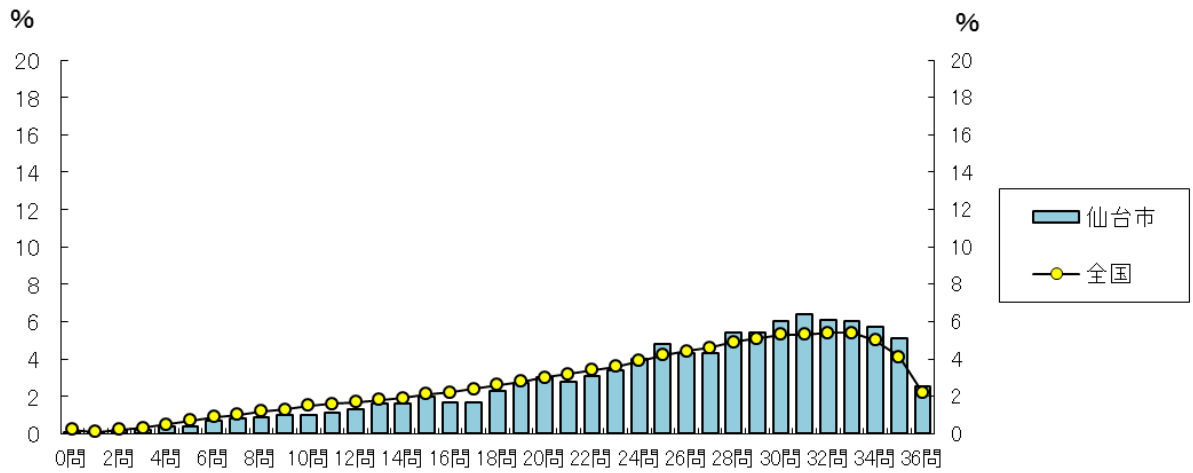
### 中学校国語A



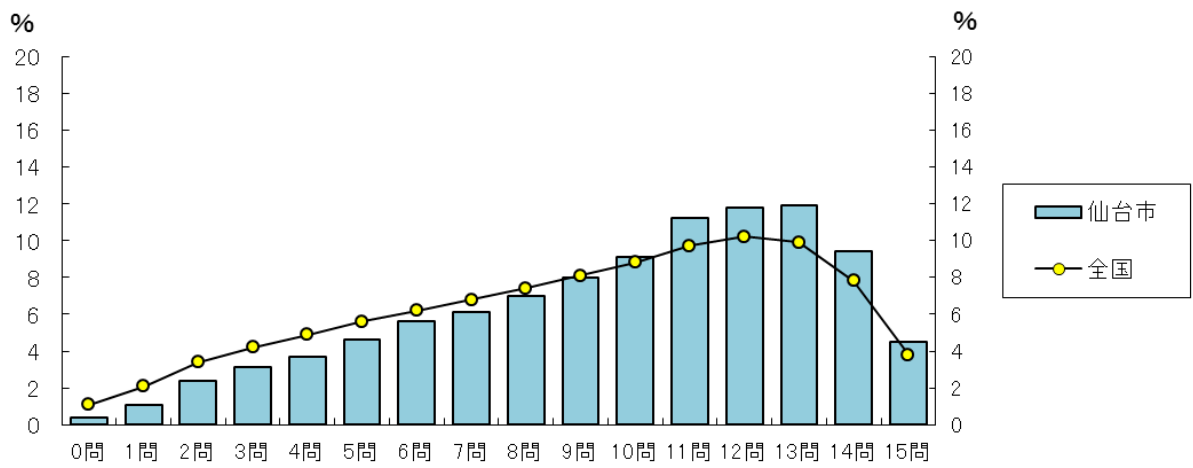
### 中学校国語B



### 中学校数学A



### 中学校数学B



## 資料④

## 【児童生徒質問紙結果一覧】

＜小学校 児童数 8,659＞

回答結果（「当てはまる」、「どちらかといえば当てはまる」を合わせた割合）

上段：平成26年度

下段：平成25年度

	質問事項	児 童		
		仙台市	全国	差
1	朝食を毎日食べていますか	97.1	96.0	+1.1
		97.1	96.3	+0.8
2	毎日、同じくらいの時刻に寝ていますか	85.4	79.2	+6.2
		83.6	78.9	+4.7
3	毎日、同じくらいの時刻に起きていますか	91.9	90.9	+1.0
		90.8	90.9	-0.1
4	ものごとを最後までやり遂げて、うれしかったことがありますか	94.1	94.4	-0.3
		93.5	94.3	-0.8
5	難しいことでも、失敗を恐れなくて挑戦していますか	73.9	75.1	-1.2
		73.8	75.0	-1.2
6	自分には、よいところがあると思いますか	73.4	76.1	-2.7
		72.7	75.7	-3.0
7	友達の前で自分の考えや意見を発表することは得意ですか	47.0	49.5	-2.5
		-	-	-
8	友達に伝えたいことをうまく伝えることができますか	75.1	74.8	+0.3
		-	-	-
9	友達と話し合うとき、友達の意見を最後まで聞くことができますか	92.5	91.7	+0.8
		-	-	-
10	将来の夢や目標を持っていますか	85.6	86.7	-1.1
		86.7	87.7	-1.0
11	普段（月～金曜日）、1日当たりどれくらいの時間、テレビやビデオ・DVDを見たり、聞いたりしますか（テレビゲームを除く・2時間以上）	58.2	61.3	-3.1
		61.5	62.5	-1.0
12	普段（月～金曜日）、1日当たりどれくらいの時間、テレビゲーム（コンピュータゲーム、携帯式のゲーム、携帯電話やスマートフォンなどを使ったゲームを含む）をしますか（1時間以上）	54.4	54.7	-0.3
		53.2	53.0	+0.2
13	普段（月～金曜日）、1日当たりどれくらいの時間、携帯電話やスマートフォンで通話やメール、インターネットをしますか。（ゲームを除く・1時間以上）	12.4	15.1	-2.7
		-	-	-
14	学校の授業時間以外に、普段（月～金曜日）、1日当たりどれくらいの時間、勉強をしますか（学習塾や家庭教師を含む・1時間以上）	61.5	62.0	-0.5
		62.1	63.2	-1.1
15	土曜日や日曜日など学校が休みの日に、1日当たりどれくらいの時間、勉強をしますか（学習塾や家庭教師を含む・1時間以上）	55.4	55.9	-0.5
		55.2	57.4	-2.2
16	学習塾（家庭教師を含む）で勉強をしていますか	41.3	47.9	-6.6
		42.1	49.7	-7.6
17	学校の授業時間以外に、普段（月～金曜日）、1日当たりどれくらいの時間、読書をしますか（教科書や参考書、漫画や雑誌を除く・30分以上）	40.1	38.2	+1.9
		39.4	36.6	+2.8
18	本を読んだり、借りたりするために、学校図書館・室や地域の図書館にどれくらい行きますか（教科書や参考書、漫画や雑誌を除く・月に1回以上）	43.9	42.9	+1.0
		45.8	44.9	+0.9
19	家の人（兄弟姉妹を除く）と学校での出来事について話をしますか	83.4	80.4	+3.0
		79.7	76.5	+3.2
20	家の人（兄弟姉妹を除く）は、授業参観や運動会などの学校の行事に来ますか	97.1	96.5	+0.6
		-	-	-



	質問事項	児 童		
		仙台市	全国	差
21	自分で計画を立てて勉強をしていますか	69.8	61.0	+8.8
		64.3	58.9	+5.4
22	学校の宿題をしていますか	97.3	96.5	+0.8
		96.7	96.4	+0.3
23	学校の授業の予習をしていますか	52.8	43.2	+9.6
		49.1	41.3	+7.8
24	学校の授業の復習をしていますか	64.6	54.0	+10.6
		60.0	51.4	+8.6
25	学校に行くのは楽しいと思いますか	88.2	86.6	+1.6
		86.1	85.0	+1.1
26	学校生活で、友達関係などで何か悩みを抱えたら、誰に相談することが多いですか	※1	※1	※1
27	学級みんなで協力して何かをやり遂げ、うれしかったことがありますか	85.9	86.5	-0.6
		-	-	-
28	先生は、あなたのよいところを認めてくれていると思いますか	78.2	79.7	-1.5
		-	-	-
29	今住んでいる地域の行事に参加していますか	77.7	68.0	+9.7
		75.8	63.9	+11.9
30	地域や社会で起こっている問題や出来事に興味がありますか	70.3	62.9	+7.4
		64.3	57.4	+6.9
31	地域や社会をよくするために何をすべきかを考えることがありますか	47.9	42.5	+5.4
		42.1	38.6	+3.5
32	新聞を読んでいますか（週に1回以上）	25.5	27.1	-1.6
		-	-	-
33	テレビのニュース番組やインターネットのニュースを見ますか（携帯電話やスマートフォンを使って見る場合も含む）	85.9	84.7	+1.2
		-	-	-
34	学校のきまりを守っていますか	89.0	90.5	-1.5
		88.5	90.6	-2.1
35	友達との約束を守っていますか	97.2	97.3	-0.1
		-	-	-
36	人の気持ちが分かる人間になりたいと思いますか	92.4	94.4	-2.0
		91.3	93.0	-1.7
37	いじめは、どんな理由があってもいけないことだと思いますか	95.5	96.4	-0.9
		95.2	95.9	-0.7
38	人の役に立つ人間になりたいと思いますか	91.3	94.0	-2.7
		90.7	93.6	-2.9
39	「総合的な学習の時間」の授業で学習したことは、普段の生活や社会に出たときに役に立つと思いますか	84.2	85.0	-0.8
		-	-	-
40	「総合的な学習の時間」では、自分で課題を立てて情報を集め整理して、調べたことを発表するなど学習活動に取り組んでいますか	71.5	63.8	+7.7
		-	-	-
41	授業では、本やインターネットを使って、グループで調べる活動をよく行っていたと思いますか	73.8	77.3	-3.5
		54.7	56.6	-1.9
42	授業では、自分の考えを発表する機会が与えられていたと思いますか	85.9	83.7	+2.2
		84.8	81.5	+3.3
43	授業では、学級の友達との間で話し合う活動をよく行っていたと思いますか	83.8	84.9	-1.1
		77.1	79.3	-2.2
44	授業のはじめに、目標（めあて・ねらい）が示されていたと思いますか	79.1	82.0	-2.9
		-	-	-
45	授業の最後に、学習内容を振り返る活動をよく行っていたと思いますか	68.9	71.9	-3.0
		-	-	-

	質問事項	児 童		
		仙台市	全国	差
46	400字詰め原稿用紙2～3枚の感想文や説明文を書くことは難しいと思いますか	59.8	63.4	-3.6
		63.4	65.6	-2.2
47	学校の授業などで、自分の考えを他の人に説明したり、文章に書いたりすることは難しいと思いますか	53.0	57.6	-4.6
		55.7	59.3	-3.6
48	友達との間で話し合う活動を通じて、自分の考えを深めたり、広げたりすることができていると思いますか	67.0	65.9	+1.1
		-	-	-
49	授業の中で分からないことがあったら、どうすることが多いですか	※2	※2	※2
50	国語の勉強は好きですか	57.6	59.2	-1.6
		56.3	57.9	-1.6
51	国語の勉強は大切だと思いますか	91.3	91.8	-0.5
		90.3	91.0	-0.7
52	国語の授業の内容はよく分かりますか	78.8	80.1	-1.3
		78.1	79.9	-1.8
53	読書は好きですか	73.9	73.0	+0.9
		72.7	72.1	+0.6
54	国語の授業で学習したことは、将来、社会に出たときに役に立つと思いますか	85.6	87.4	-1.8
		85.1	87.2	-2.1
55	国語の授業で目的に応じて資料を読み、自分の考えを話したり、書いたりしていますか	63.6	61.4	+2.2
		59.8	59.4	+0.4
56	国語の授業で意見などを発表するとき、うまく伝えるように話の組み立てを工夫していますか	63.5	58.5	+5.0
		60.0	57.3	+2.7
57	国語の授業で自分の考えを書くとき、考えの理由が分かるように気を付けて書いていますか	74.5	70.7	+3.8
		72.2	68.9	+3.3
58	国語の授業で文章を読むとき、段落や話のまとめりごとに内容を理解しながら読んでいますか	76.9	75.8	+1.1
		74.6	73.3	+1.3
59	今回の国語の問題について、解答を文章で書く問題がありましたが、どのように解答しましたか(※3)	76.3	76.1	+0.2
		71.0	69.8	+1.2
60	国語A問題の解答時間は十分でしたか	87.3	85.5	+1.8
		-	-	-
61	国語B問題の解答時間は十分でしたか	54.7	50.6	+4.1
		-	-	-
62	算数の勉強は好きですか	66.0	66.1	-0.1
		67.2	66.2	+1.0
63	算数の勉強は大切だと思いますか	92.1	92.3	-0.2
		91.5	92.1	-0.6
64	算数の授業の内容はよく分かりますか	78.4	79.6	-1.2
		79.0	80.2	-1.2
65	算数の授業で新しい問題に出合ったとき、それを解いてみたいと思いますか	77.1	77.3	-0.2
		77.4	77.2	+0.2
66	算数の問題の解き方が分からないときは、諦めずにいろいろな方法を考えますか	77.6	78.1	-0.5
		76.1	77.4	-1.3
67	算数の授業で学習したことを普段の生活の中で活用できないか考えますか	67.7	66.3	+1.4
		65.9	66.2	-0.3
68	算数の授業で学習したことは、将来、社会に出たときに役に立つと思いますか	88.2	89.0	-0.8
		87.4	88.8	-1.4
69	算数の授業で問題を解くとき、もっと簡単に解く方法がないか考えますか	80.9	79.4	+1.5
		81.3	79.7	+1.6

	質問事項	児 童		
		仙台市	全国	差
70	算数の授業で公式やきまりを習うとき、そのわけを理解するようにしていますか	81.8	81.3	+0.5
		81.2	80.4	+0.8
71	算数の授業で問題の解き方や考え方が分かるようにノートに書いていますか	83.7	83.4	+0.3
		82.5	82.5	±0
72	算数の問題について、言葉や数、式を使って、わけや求め方を書く問題がありましたか、どのように解答しましたか（※4）	79.8	79.7	+0.1
		75.3	74.4	+0.9
73	算数A問題の解答時間は十分でしたか	90.0	89.4	+0.6
		-	-	-
74	算数B問題の解答時間は十分でしたか	78.9	76.4	+2.5
		-	-	-

(※1)

<友達関係など何か悩みを抱えたら、誰に相談することが多いですか>						
①先生    ②友達    ③家の人（兄弟姉妹を含む）    ④保健室の先生 ⑤スクールカウンセラー    ⑥誰にも相談しない						
	①	②	③	④	⑤	⑥
仙台市	3.3	24.6	49.9	0.8	0.6	20.8
全国	4.5	26.5	47.3	0.6	0.4	20.5
差	-1.2	-1.9	+2.6	+0.2	+0.2	+0.3

(※2)

<授業の中で分からないことがあったら、どうすることが多いですか>							
①その場で先生に尋ねる    ②授業が終わってから先生に尋ねる    ③友達に尋ねる ④家の人に尋ねる    ⑤学習塾の先生（家庭教師も含む）に尋ねる    ⑥自分で調べる ⑦そのままにしておく							
	①	②	③	④	⑤	⑥	⑦
仙台市	12.7	9.5	26.6	27.7	4.0	13.5	5.6
全国	15.6	8.9	28.9	24.9	4.6	11.4	5.1
差	-2.9	+0.6	-2.3	+2.8	-0.6	+2.1	+0.5

(※3・4)

全ての書く問題で最後まで解答を書こうと努力した割合

<中学校 生徒数 7,505>

回答結果（「当てはまる」、「どちらかといえば当てはまる」を合わせた割合）

上段：平成 26 年度

下段：平成 25 年度

	質問事項	生徒		
		仙台市	全国	差
1	朝食を毎日食べていますか	95.9	93.5	+2.4
		95.3	93.8	+1.5
2	毎日、同じくらいの時刻に寝ていますか	81.4	74.1	+7.3
		79.9	74.3	+5.6
3	毎日、同じくらいの時刻に起きていますか	93.7	92.1	+1.6
		93.0	92.3	+0.7
4	ものごとを最後までやり遂げて、うれしかったことがありますか	94.8	93.9	+0.9
		93.9	93.7	+0.2
5	難しいことでも、失敗を恐れないで挑戦していますか	69.4	68.0	+1.4
		69.7	66.8	+2.9
6	自分には、よいところがあると思いますか	69.5	67.1	+2.4
		68.7	66.4	+2.3
7	友達の前で自分の考えや意見を発表することは得意ですか	48.5	48.6	-0.1
		-	-	-
8	友達に伝えたいことをうまく伝えることができますか	74.2	70.3	+3.9
		-	-	-
9	友達と話し合うとき、友達の意見を最後まで聞くことができますか	94.5	92.2	+2.3
		-	-	-
10	将来の夢や目標を持っていますか	73.9	71.4	+2.5
		74.4	73.5	+0.9
11	普段（月～金曜日）、1日当たりどれくらいの時間、テレビやビデオ・DVDを見たり、聞いたりしますか（テレビゲームを除く・2時間以上）	48.8	56.5	-7.7
		50.3	55.5	-5.2
12	普段（月～金曜日）、1日当たりどれくらいの時間、テレビゲーム（コンピュータゲーム、携帯式のゲーム、携帯電話やスマートフォンなどを使ったゲームを含む）をしますか（1時間以上）	53.1	56.4	-3.3
		44.7	48.0	-3.3
13	普段（月～金曜日）、1日当たりどれくらいの時間、携帯電話やスマートフォンで通話やメール、インターネットをしますか。（ゲームを除く・1時間以上）	44.8	47.7	-2.9
		-	-	-
14	学校の授業時間以外に、普段（月～金曜日）、1日当たりどれくらいの時間、勉強をしますか（学習塾や家庭教師を含む・1時間以上）	70.0	67.9	+2.1
		69.9	68.6	+1.3
15	土曜日や日曜日など学校が休みの日に、1日当たりどれくらいの時間、勉強をしますか（学習塾や家庭教師を含む・1時間以上）	72.9	67.4	+5.5
		72.6	67.3	+5.3
16	学習塾（家庭教師を含む）で勉強をしていますか	59.7	60.5	-0.8
		59.0	60.4	-1.4
17	学校の授業時間以外に、普段（月～金曜日）、1日当たりどれくらいの時間、読書をしますか（教科書や参考書、漫画や雑誌を除く・30分以上）	34.1	31.4	+2.7
		32.1	29.5	+2.6
18	本を読んだり、借りたりするために、学校図書館・室や地域の図書館にどれくらい行きますか（教科書や参考書、漫画や雑誌を除く・月に1回以上）	20.8	18.9	+1.9
		21.3	20.5	+0.8
19	家の人（兄弟姉妹を除く）と学校での出来事について話をしますか	77.2	72.6	+4.6
		71.2	66.6	+4.6
20	家の人（兄弟姉妹を除く）は、授業参観や運動会などの学校の行事に来ますか	77.9	83.1	-5.2
		-	-	-

	質問事項	生徒		
		仙台市	全国	差
21	自分で計画を立てて勉強をしていますか	54.2	46.6	+7.6
		50.9	44.5	+6.4
22	学校の宿題をしていますか	91.3	88.2	+3.1
		90.8	86.8	+4.0
23	学校の授業の予習をしていますか	51.6	34.2	+17.4
		53.1	33.5	+19.6
24	学校の授業の復習をしていますか	63.9	50.4	+13.5
		60.4	48.6	+11.8
25	学校に行くのは楽しいと思いますか	84.6	82.4	+2.2
		82.6	80.5	+2.1
26	学校生活で、友達関係などで何か悩みを抱えたら、誰に相談することが多いですか	※1	※1	※1
27	学級みんなで協力して何かをやり遂げ、うれしかったことがありますか	86.5	84.5	+2.0
		-	-	-
28	先生は、あなたのよいところを認めてくれていると思いますか	78.8	74.1	+4.7
		-	-	-
29	今住んでいる地域の行事に参加していますか	47.1	43.5	+3.6
		43.5	41.6	+1.9
30	地域や社会で起こっている問題や出来事に関心がありますか	63.9	55.6	+8.3
		59.5	51.8	+7.7
31	地域や社会をよくするために何をすべきかを考えることがありますか	37.8	31.2	+6.6
		33.1	26.8	+6.3
32	新聞を読んでいますか（週に1回以上）	22.1	21.1	+1.0
		-	-	-
33	テレビのニュース番組やインターネットのニュースを見ますか（携帯電話やスマートフォンを使って見る場合も含む）	85.8	82.1	+3.7
		-	-	-
34	学校の規則を守っていますか	94.0	93.0	+1.0
		93.7	92.5	+1.2
35	友達との約束を守っていますか	97.4	97.1	+0.3
		-	-	-
36	人の気持ちが分かる人間になりたいと思いますか	94.4	95.3	-0.9
		94.1	94.2	-0.1
37	いじめは、どんな理由があってもいけないことだと思いますか	92.8	93.4	-0.6
		92.4	93.5	-1.1
38	人の役に立つ人間になりたいと思いますか	92.4	94.0	-1.6
		92.5	93.3	-0.8
39	「総合的な学習の時間」の授業で学習したことは、普段の生活や社会に出たときに役に立つと思いますか	72.4	71.2	+1.2
		-	-	-
40	「総合的な学習の時間」では、自分で課題を立てて情報を集め整理して、調べたことを発表するなどの学習活動に取り組んでいますか	65.5	54.8	+10.7
		-	-	-
41	授業では、本やインターネットを使って、グループで調べる活動をよく行っていたと思いますか	45.2	46.5	-1.3
		37.3	31.4	+5.9
42	授業では、自分の考えを発表する機会が与えられていたと思いますか	88.4	81.1	+7.3
		85.3	78.2	+7.1
43	授業では、生徒の間で話し合う活動をよく行っていたと思いますか	78.2	75.3	+2.9
		73.4	64.7	+8.7
44	授業のはじめに、目標（めあて・ねらい）が示されていたと思いますか	70.8	71.5	-0.7
		-	-	-
45	授業の最後に、学習内容を振り返る活動をよく行っていたと思いますか	56.4	53.3	+3.1
		-	-	-

	質問事項	生徒		
		仙台市	全国	差
46	400字詰め原稿用紙2～3枚の感想文や説明文を書くことは難しいと思いますか	63.0	66.8	-3.8
		65.1	67.7	-2.6
47	学校の授業などで、自分の考えを他の人に説明したり、文章に書いたりすることは難しいと思いますか	64.3	67.2	-2.9
		66.5	67.9	-1.4
48	生徒の間で話し合う活動を通じて、自分の考えを深めたり、広げたりすることができていると思いますか	67.5	61.9	+5.6
		-	-	-
49	授業の中で分からないことがあったら、どうすることが多いですか	※2	※2	※2
50	国語の勉強は好きですか	59.8	58.2	+1.6
		60.2	57.7	+2.5
51	国語の勉強は大切だと思いますか	89.8	89.0	+0.8
		89.5	88.4	+1.1
52	国語の授業の内容はよく分かりますか	75.6	72.0	+3.6
		75.4	71.9	+3.5
53	読書は好きですか	73.7	69.4	+4.3
		73.7	70.1	+3.6
54	国語の授業で学習したことは、将来、社会に出たときに役に立つと思いますか	83.3	82.5	+0.8
		82.8	81.4	+1.4
55	国語の授業で目的に応じて資料を読み、自分の考えを話したり、書いたりしていますか	65.9	56.1	+9.8
		63.3	52.2	+11.1
56	国語の授業で意見などを発表するとき、うまく伝わるように話の組み立てを工夫していますか	59.9	49.1	+10.8
		58.3	47.1	+11.2
57	国語の授業で自分の考えを書くとき、考えの理由が分かるように気を付けて書いていますか	69.5	60.3	+9.2
		70.2	60.4	+9.8
58	国語の授業で文章を読むとき、段落や話のまとめごと内容に理解しながら読んでいますか	75.5	67.5	+8.0
		71.3	64.5	+6.8
59	今回の国語の問題について、解答を文章で書く問題がありましたが、最後まで解答を書こうと努力しましたか(※3)	75.9	70.4	+5.5
		76.2	73.0	+3.2
60	国語A問題の解答時間は十分でしたか	93.9	93.0	+0.9
		-	-	-
61	国語B問題の解答時間は十分でしたか	76.7	79.5	-2.8
		-	-	-
62	数学の勉強は好きですか	59.7	56.6	+3.1
		56.7	55.5	+1.2
63	数学の勉強は大切だと思いますか	82.4	82.1	+0.3
		80.3	80.5	-0.2
64	数学の授業の内容はよく分かりますか	73.6	71.5	+2.1
		73.2	70.5	+2.7
65	数学ができるようになりたいと思いますか	92.3	91.3	+1.0
		91.5	90.8	+0.7
66	数学の問題の解き方が分からないときは、諦めずにいろいろな方法を考えますか	74.0	70.3	+3.7
		70.8	67.3	+3.5
67	算数の授業で学習したことを普段の生活の中で活用できないか考えますか	45.7	40.9	+4.8
		40.2	37.7	+2.5
68	算数の授業で学習したことは、将来、社会に出たときに役に立つと思いますか	70.6	71.4	-0.8
		68.6	69.6	-1.0
69	数学の授業で問題を解くとき、もっと簡単に解く方法がないか考えますか	73.8	67.4	+6.4
		70.8	66.9	+3.9

	質問事項	生徒		
		仙台市	全国	差
70	数学の授業で公式やきまりを習うとき、その根拠を理解するようにしていますか	75.3	70.0	+5.3
		74.7	70.0	+4.7
71	数学の授業で問題の解き方や考え方が分かるようにノートに書いていますか	81.1	80.0	+1.1
		79.9	79.8	+0.1
72	数学の問題について、解答を言葉や数、式を使って説明する問題がありましたが、最後まで解答を書こうと努力しましたか（※4）	63.3	57.7	+5.6
		47.4	44.9	+2.5
73	数学A問題の解答時間は十分でしたか	90.9	90.9	0
		-	-	-
74	数学B問題の解答時間は十分でしたか	76.1	77.7	-1.6
		-	-	-

(※1)

<友達関係など何か悩みを抱えたら、誰に相談することが多いですか>						
	①	②	③	④	⑤	⑥
仙台市	2.2	44.5	26.1	0.6	0.4	25.4
全国	2.9	45.6	23.3	0.6	0.3	26.6
差	-0.7	-1.1	+2.8	±0	+0.1	-1.2

(※2)

<授業の中で分からないことがあったら、どうすることが多いですか>							
	①	②	③	④	⑤	⑥	⑦
仙台市	6.8	11.1	31.1	7.0	17.7	17.5	6.6
全国	10.8	10.1	34.3	6.1	16.2	13.0	7.6
差	-4.0	+1.0	-3.2	+0.9	+1.5	+4.5	-1.0

(※3・4)

全ての書く問題で最後まで解答を書こうと努力した割合