

令和5年度全国学力・学習状況調査 結果概要

資料①

【問題別平均正答率一覧（％）】

- * 「大都市」とは指定都市及び東京23区
- * 平成29年度から、仙台市の平均正答率は、国の公表による整数値で表示
- * 令和2年度は、新型コロナウイルス感染症対策のための一斉臨時休業の影響を考慮し、実施を取りやめた

<令和5年度>

教科等		小学校					中学校				
		仙台市平均正答率	全国平均正答率	大都市平均正答率	全国平均との比較	大都市との比較	仙台市平均正答率	全国平均正答率	大都市平均正答率	全国平均との比較	大都市との比較
国語	R5	68	67	68	+1	±0	73	70	70	+3	+3
	R4	65	66	67	-1	-2	71	69	69	+2	+2
	R3	65	65	66	±0	-1	68	65	65	+3	+3
	R2										
	R1	63	64	64	-1	-1	77	73	73	+4	+4
算数／数学	R5	62	63	64	-1	-2	53	51	52	+2	+1
	R4	62	63	65	-1	-3	53	51	53	+2	±0
	R3	70	70	72	±0	-2	60	57	58	+3	+2
	R2										
	R1	67	67	68	±0	-1	63	60	61	+3	+2
英語	R5	—					50	46	49	+4	+1
	R1	—					58	56	58	+2	±0

<参考>平成30年度までの結果

教科等		「知識」に関するA問題					「活用」に関するB問題					
		仙台市平均正答率	全国平均正答率	大都市平均正答率	全国平均との比較	大都市との比較	仙台市平均正答率	全国平均正答率	大都市平均正答率	全国平均との比較	大都市との比較	
小学校	国語	H30	71	71	72	±0	-1	54	55	55	-1	-1
		H29	76	75	75	+1	+1	58	58	59	±0	-1
		H28	74.1	72.9	73.0	+1.2	+1.1	58.8	57.8	58.8	+1.0	±0.0
		H27	71.0	70.0	70.3	+1.0	+0.7	66.1	65.4	65.9	+0.7	+0.2
		H26	76.7	72.9	73.3	+3.8	+3.4	57.1	55.5	56.3	+1.6	+0.8
		H25	63.7	62.7	63.4	+1.0	+0.3	50.7	49.4	50.9	+1.3	-0.2
	算数	H30	64	64	65	±0	-1	52	52	53	±0	-1
		H29	78	79	79	-1	-1	46	46	47	±0	-1
		H28	78.3	77.6	77.8	+0.7	+0.5	48.0	47.2	48.3	+0.8	-0.3
		H27	76.0	75.2	75.7	+0.8	+0.3	45.0	45.0	46.4	±0.0	-1.4
		H26	79.2	78.1	78.3	+1.1	+0.9	59.7	58.2	59.6	+1.5	+0.1
		H25	78.0	77.2	77.5	+0.8	+0.5	59.3	58.4	59.8	+0.9	-0.5

教科等		「知識」に関するA問題					「活用」に関するB問題					
		仙台市 平均 正答率	全国 平均 正答率	大都市 平均 正答率	全国平 均との 比較	大都市 との 比較	仙台市 平均 正答率	全国 平均 正答率	大都市 平均 正答率	全国平 均との 比較	大都市 との 比較	
中学校	国語	H30	79	76	76	+3	+3	65	61	62	+4	+3
		H29	81	77	78	+4	+3	77	72	73	+5	+4
		H28	78.9	75.6	75.8	+3.3	+3.1	71.4	66.5	67.0	+4.9	+4.4
		H27	79.0	75.8	76.4	+3.2	+2.6	68.7	65.8	66.3	+2.9	+2.4
		H26	82.9	79.4	79.5	+3.5	+3.4	56.1	51.0	51.5	+5.1	+4.6
		H25	79.8	76.4	76.5	+3.4	+3.3	71.2	67.4	68.0	+3.8	+3.2
	数学	H30	70	66	67	+4	+3	52	47	48	+5	+4
		H29	68	65	65	+3	+3	52	48	49	+4	+3
		H28	65.2	62.2	62.8	+3.0	+2.4	48.2	44.1	45.0	+4.1	+3.2
		H27	67.3	64.4	65.3	+2.9	+2.0	45.1	41.6	43.0	+3.5	+2.1
		H26	70.6	67.4	67.7	+3.2	+2.9	64.6	59.8	60.9	+4.8	+3.7
		H25	66.2	63.7	64.2	+2.5	+2.0	44.6	41.5	42.5	+3.1	+2.1

【分類・区分別平均正答率（％）】

資料②

一つの設問が複数の区分に該当する場合があるため、それぞれの分類について各区分の設問数を合計した数は、実際は設問数とは一致しない場合がある。

<小学校「国語」>

	児童数	正答率
仙台市	7,885	68
全国（公立）	964,177	67

分類	学習指導要領の内容						評価の観点			問題形式			無解答率	
	知識及び技能			思考力、判断力、表現力等			知識・技能	思考・判断・表現	主体的に学習に取り組む態度	選択式	短答式	記述式		
	(1)	(2)	(3)	A	B	C								
区分	方言に関する特徴や使用事項	情報の扱い方に関係する事項	我が国の言語文化	話すこと	書くこと	読むこと								
国語	設問数	5	2	—	3	1	3	7	7	—	9	2	3	—
	仙台市	72.5	64.2	—	72.9	25.6	70.4	70.1	65.1	—	74.8	62.7	49.3	5.3
	全国	71.2	63.4	—	72.6	26.7	71.2	68.9	65.5	—	73.6	62.7	51.1	4.8
	差	+1.3	+0.8	—	+0.3	-1.1	-0.8	+1.2	-0.4	—	+1.2	±0.0	-1.8	+0.5

<小学校「算数」>

	児童数	正答率
仙台市	7,883	62
全国（公立）	964,350	63

分類	学習指導要領の領域					評価の観点			問題形式			無解答率	
	A 数と計算	B 図形	C 測定	C 変化と関係	D データの活用	知識・技能	思考・判断・表現	主体的に学習に取り組む態度	選択式	短答式	記述式		
算数	設問数	6	4	—	4							3	9
	仙台市	66.4	47.6	—	70.1	65.3	66.6	55.7	—	57.7	73.8	46.0	4.6
	全国	67.3	48.2	—	70.9	65.5	67.2	56.5	—	57.7	74.7	47.3	3.4
	差	-0.9	-0.6	—	-0.8	-0.2	-0.6	-0.8	—	±0.0	-0.9	-1.3	+1.2

<中学校「国語」>

	生徒数	正答率
仙台市	7,677	73
全国（公立）	892,738	70

分類	学習指導要領の内容						評価の観点			問題形式			無解答率	
	知識及び技能			思考力、判断力、表現力等			知識・技能	思考・判断・表現	主体的に学習に取り組む態度	選択式	短答式	記述式		
区分	(1)	(2)	(3)	A	B	C								
		方言に関する特徴や事項を使い	情報の扱い方に関	我が国の事項文化	聞くこと	書くこと	読むこと							
国語	設問数	2	2	3	3	2	4	7	9	—	7	4	4	—
	仙台市	68.1	67.4	78.6	83.8	66.6	67.9	72.4	72.9	—	75.8	68.8	71.4	4.3
	全国	67.5	63.4	74.7	82.2	63.2	63.7	69.4	69.7	—	73.1	65.6	68.0	4.6
	差	+0.6	+4.0	+3.9	+1.6	+3.4	+4.2	+3.0	+3.2	—	+2.7	+3.2	+3.4	-0.3

<中学校「数学」>

	生徒数	正答率
仙台市	7,676	53
全国（公立）	893,114	51

分類	学習指導要領の領域				評価の観点			問題形式			無解答率	
	A	B	C	D	知識・技能	思考・判断・表現	主体的に学習に取り組む態度	選択式	短答式	記述式		
区分	数と式	図形	関数	データの活用								
数学	設問数	5	3	4	3	10	5	—	4	6	5	—
	仙台市	63.7	39.2	53.1	50.1	57.4	44.9	—	47.5	64.1	44.9	9.3
	全国	63.0	33.2	51.2	48.5	55.7	41.6	—	45.3	62.6	41.6	9.6
	差	+0.7	+6.0	+1.9	+1.6	+1.7	+3.3	—	+2.2	+1.5	+3.3	-0.3

<中学校「英語」聞くこと、読むこと、書くこと>

	生徒数	正答率
仙台市	7,669	50
全国（公立）	893,528	46

分類	学習指導要領の区分・領域					評価の観点			問題形式			無解答率	
	(1)	(2)	(3)	(4)	(5)	知識・技能	思考・判断・表現	主体的に学習に取り組む態度	選択式	短答式	記述式		
区分	聞くこと	読むこと	話すこと（やり取り）	話すこと（発表）	書くこと								
英語	設問数	6	6	—	—	5	9	8	—	12	3	2	—
	仙台市	62.9	55.9	—	—	28.4	56.8	42.9	—	59.4	35.6	17.5	5.1
	全国	58.4	51.2	—	—	23.4	51.5	38.8	—	54.8	30.1	13.5	5.7
	差	+4.5	+4.7	—	—	+5.0	+5.3	+4.1	—	+4.6	+5.5	+4.0	-0.6

【設問別平均正答率一覧（％）】

＜小学校国語＞

問題 番号	問題の概要	出題の趣旨	仙台市		全国（公立）		差	
			正答率 （％）	無解答 率（％）	正答率 （％）	無解答 率（％）	正答率	無解答 率
1	一	米作りのときに記録していた【カード②】と【カード③】の下線部の関係として適切なものを選択する	66.1	1.2	64.7	1.8	+1.4	-0.6
	二	【川村さんの文章】の空欄に学校の米作りの問題点と解決方法を書く	25.6	10.5	26.7	7.1	-1.1	+3.4
	三 (1)ア	【川村さんの文章】の下線部アを、漢字を使って書き直す（ <u>いがい</u> ）	53.2	6.8	52.8	4.8	+0.4	+2.0
	三 (1)ウ	【川村さんの文章】の下線部ウを、漢字を使って書き直す（ <u>きかん</u> ）	72.1	8.5	72.6	6.7	-0.5	+1.8
	三 (2)イ て	【川村さんの文章】の下線部イを、送り仮名に気を付けて書き直したものとして適切なものを選択する（ <u>くらべて</u> ）	94.8	1.0	93.1	1.0	+1.7	±0.0
	四	【川村さんの文章】の特徴の説明として適切なものを選択する	81.4	1.8	79.8	2.0	+1.6	-0.2
2	一	【資料1】と【資料2】に書かれている内容として適切なものを選択する	89.5	0.7	90.0	1.2	-0.5	-0.5
	二	【相田さんのメモ】の空欄に当てはまる内容として適切なものを選択する	68.4	1.0	67.4	1.4	+1.0	-0.4
	三	相田さんが【資料3】の情報をどのように整理しているかについて説明したものとして適切なものを選択する	62.3	1.2	62.0	1.6	+0.3	-0.4
	四	資料を読み、運動と食事の両方について分かったことをもとに、自分ができそうなことをまとめて書く	53.4	11.2	56.2	8.5	-2.8	+2.7
3	一 (1)	【インタビューの様子】の傍線部ア（～ということだと思いますが、合っていますか。）のように質問をした理由として適切なものを選択する	74.2	2.9	73.6	3.7	+0.6	-0.8
	一 (2)	【インタビューの様子】の傍線部イ（～というのは、どのような姿ですか。）のように質問をした理由として適切なものを選択する	75.6	3.1	74.0	4.1	+1.6	-1.0
	二	寺田さんと山本さんが、どのような思いでボランティアを続けているのかについて、分かったことをまとめて書く	69.0	16.0	70.2	14.3	-1.2	+1.7
	三	敬語の使い方をまとめた【谷さんのノートの一部】の空欄に入る内容として適切なものを選択する	60.7	8.0	57.6	9.5	+3.1	-1.5

<小学校「算数」>

設問番号	設問の概要	出題の趣旨	仙台市		全国（公立）		差	
			正答率（%）	無解答率（%）	正答率（%）	無解答率（%）	正答率	無解答率
1	(1) 5脚の椅子を重ねたときの高さを求める	伴って変わる二つの数量について、表から変化の特徴を読み取り、表の中の知りたい数を求めることができるかどうかをみる	93.1	1.0	93.5	0.8	-0.4	+0.2
	(2) 椅子の数が2倍になっても、高さは2倍になっていないことについて、表の数を使って書く	伴って変わる二つの数量の関係が、比例の関係ではないことを説明するために、表の中の適切な数の組を用いることができるかどうかをみる	88.2	1.8	88.5	1.0	-0.3	+0.8
	(3) 椅子4脚の重さが7kgであることを基に、48脚の重さの求め方と答えを書く	伴って変わる二つの数量が比例の関係にあることを用いて、知りたい数量の大きさの求め方と答えを式や言葉を用いて記述できるかどうかをみる	54.1	4.9	55.5	3.4	-1.4	+1.5
	(4) 全部の椅子の数を求めるために、 50×40 を計算する	一の位が0の二つの2位数について、乗法の計算をすることができるかどうかをみる	80.1	1.8	80.8	1.2	-0.7	+0.6
2	(1) テープを2本の直線で切ってできた四角形の名前と、その四角形の特徴を選ぶ	台形の意味や性質について理解しているかどうかをみる	60.5	0.6	59.8	0.7	+0.7	-0.1
	(2) テープを折ったり切ったりしてできた四角形の名前を書く	正方形の意味や性質について理解しているかどうかをみる	87.7	3.8	87.2	2.9	+0.5	+0.9
	(3) 切って開いた三角形を正三角形にするために、テープを切るときAの角の大きさを書く	正三角形の意味や性質について理解しているかどうかをみる	22.4	5.1	24.9	3.7	-2.5	+1.4
	(4) テープを直線で切ってできた二つの三角形の面積の大小について分かることを選び、選んだだけを書く	高さが等しい三角形について、底辺と面積の関係に基づき面積の大小を判断し、その理由を言葉や数を用いて記述できるかどうかをみる	19.8	5.9	20.8	4.0	-1.0	+1.9
3	(1) 2種類の辞書を全部並べた長さを求める二つの式について、それぞれどのようなことを表しているのかを選ぶ	()を用いた式や、加法と乗法の混合した式を場面と関連付けて読み取ることができるかどうかをみる	69.2	2.4	70.3	1.4	-1.1	+1.0
	(2) 3種類のファイル23人分を全部並べた長さの求め方と答えを記述し、全部のファイルを棚に入れることができるかどうかを判断する	示された日常生活の場面を解釈し、小数の加法や乗法を用いて、求め方と答えを式や言葉を用いて記述し、その結果から条件に当てはまるかどうかを判断できるかどうかをみる	56.2	5.5	56.7	4.0	-0.5	+1.5
	(3) $(151+49) \times 3$ と $151 \times 3 + 49 \times 3$ を計算したり、分配法則を用いたりして答えを求める	加法と乗法の混合した整数の計算をしたり、分配法則を用いたりすることができるかどうかをみる	68.7	3.7	72.4	2.5	-3.7	+1.2
	(4) $66 \div 3$ の筆算の仕方を説明した図を基に、筆算の商の十の位に当たる式を選ぶ	$(2\text{位数}) \div (1\text{位数})$ の筆算について、図を基に、各段階の商の意味を考えることができるかどうかをみる	48.1	4.8	47.6	3.9	+0.5	+0.9
4	(1) 示された基準量と比較量から、割合が30%になるものを選ぶ	百分率で表された割合について理解しているかどうかをみる	44.9	2.9	46.0	2.4	-1.1	+0.5
	(2) 運動カードから、運動した時間の合計が30分以上である日数を求める	「以上」の意味を理解し、示された表から必要な数を読み取ることができるかどうかをみる	76.2	5.5	75.7	4.3	+0.5	+1.2
	(3) 二つのグラフから、30分以上の運動をした日数が「1日」と答えた人数に着目して、分かることを書く	示された棒グラフと、複数の棒グラフを組み合わせたグラフを読み、見いだした違いを言葉と数を用いて記述できるかどうかをみる	53.9	19.0	56.2	13.8	-2.3	+5.2
	(4) 二次元の表から、読み取ったことの根拠となる数の組み合わせを選ぶ	二次元の表から、条件に合う数を読み取ることができるかどうかをみる	65.8	4.7	64.6	4.9	+1.2	-0.2

< 中学校「国語」 >

問題 番号	問題の概要	出題の趣旨	仙台市		全国（公立）		差	
			正答率 （%）	無解答 率（%）	正答率 （%）	無解答 率（%）	正答率	無解答 率
①	一	インタビューの前に準備したメモについて説明したものとして適切なものを選択する	88.6	0.1	87.5	0.1	+1.1	±0.0
	二	インターネットの記事を読んで気付いた点として適切なものを選択する	67.8	0.1	65.1	0.2	+2.7	-0.1
	三	相手の話を受けて発した質問について、述べ方の工夫とその意図を説明したものとして適切なものを選択する	79.2	0.2	76.6	0.2	+2.6	±0.0
	四	インタビューのまとめとしてどのようなことを述べるのか、自分の考えを書く	83.5	10.8	82.5	10.8	+1.0	±0.0
②	一	「落胆する」の意味として適切なものを選択する	92.5	0.1	91.1	0.2	+1.4	-0.1
	二	二つの文章に共通する表現の効果を説明したものとして適切なものを選択する	67.7	0.4	63.0	0.4	+4.7	±0.0
	三	それぞれの文章で述べられている「読書の楽しみ」として適切なものを選択する	76.6	0.3	74.2	0.3	+2.4	±0.0
	四	自分がこれからどのように本を読んでいきたいかについて、読んだ文章を参考にして、知識や経験に触れながら書く	71.4	4.1	67.5	3.9	+3.9	+0.2
③	一	レポートの下書きの一部について、文の一部を直す意図として適切なものを選択する	58.5	0.4	54.3	0.6	+4.2	-0.2
	二	漢字を書く(おし量って)	43.8	10.7	43.9	10.7	-0.1	±0.0
	三	『『判じ絵』とは何か』と見出しを付けた部分について、内容のまとまりで文章が二つに分かれる箇所を選択し、後半のまとまりに付ける見出しを書く	67.1	1.9	61.8	2.1	+5.3	-0.2
	四	『『判じ絵』の解説の面白さ』と見出しを付けた部分に具体例として示す「判じ絵」を選択し、その解説の仕方を書く	74.7	10.0	72.1	10.2	+2.6	-0.2
④	一	歴史的仮名遣いを現代仮名遣いに直す(いひける)	84.9	2.6	82.5	3.6	+2.4	-1.0
	二	原文の中の語句に対応する言葉を現代語で書かれた文章から抜き出す(いと)	79.3	3.7	74.1	4.8	+5.2	-1.1
	三	現代語で書かれた「竹取物語」のどこがどのように工夫されているかについて、古典と比較して書く	55.8	19.5	50.0	20.7	+5.8	-1.2

<中学校「数学」>

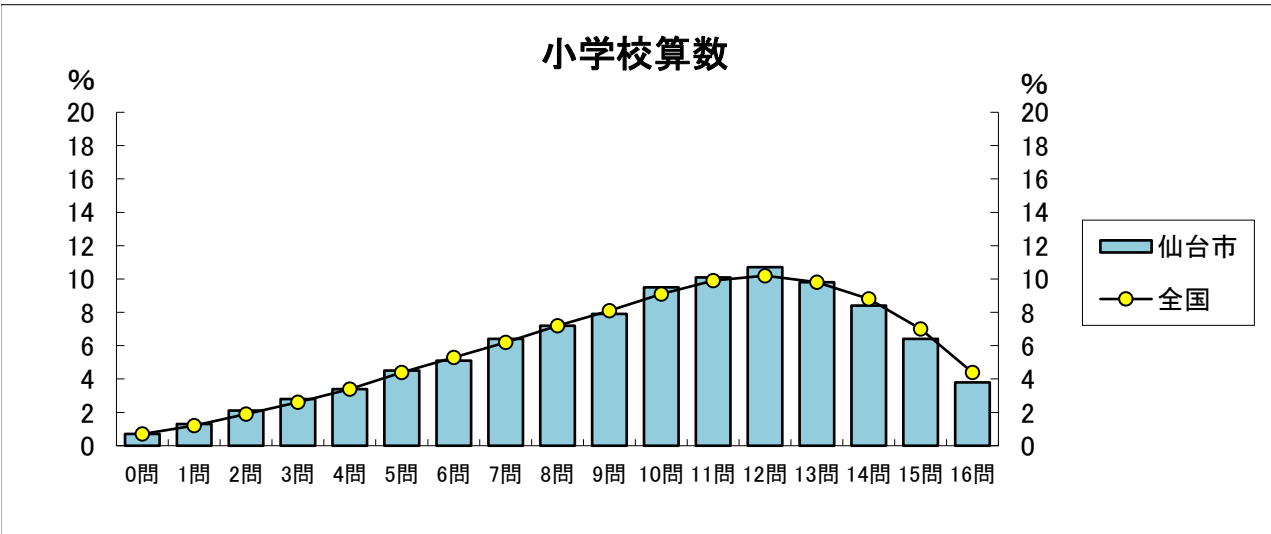
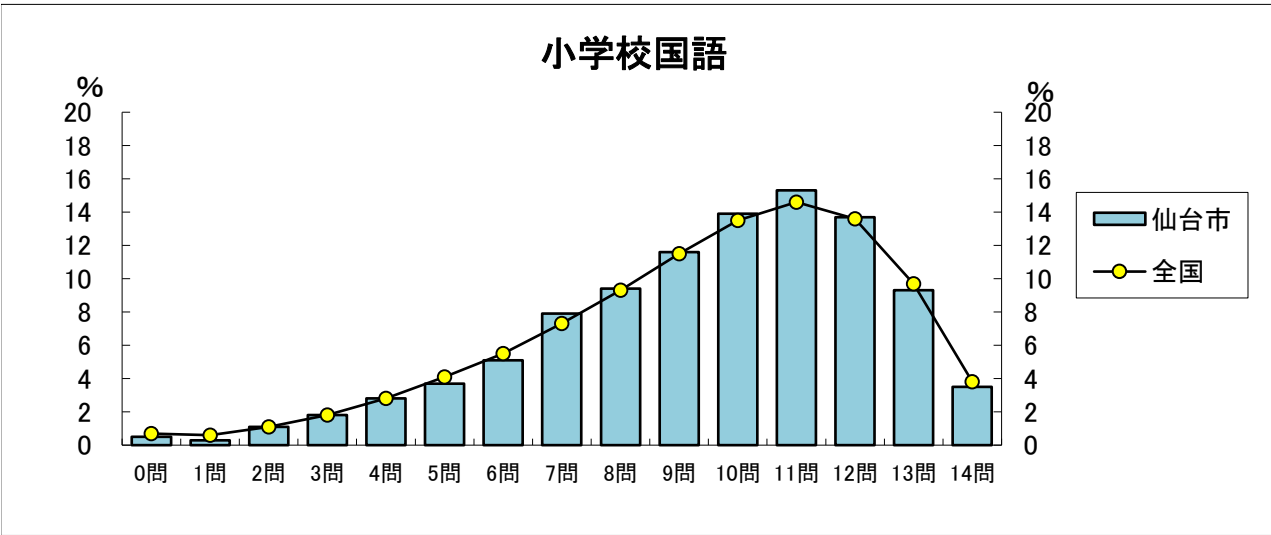
問題 番号	問題の概要	出題の趣旨	仙台市		全国（公立）		差	
			正答率 （%）	無解答 率（%）	正答率 （%）	無解答 率（%）	正答率	無解答 率
①	-5、0、3、4、7、9の中から自然数を全て選ぶ	自然数の意味を理解しているかどうかをみる	46.2	0.1	46.1	0.1	+0.1	±0.0
②	$12(x/4+y/6)$ を計算する	数と整式の乗法の計算ができるかどうかをみる	81.2	4.6	80.5	4.0	+0.7	+0.6
③	空間における平面が1つに決まる場合について、正しい記述を選ぶ	空間における平面が同一直線上にない3点で決定されることを理解しているかどうかをみる	35.5	0.6	30.4	0.8	+5.1	-0.2
④	y が x に反比例し、比例定数が3のとき、 x の値とそれに対応する y の値について、正しい記述を選ぶ	反比例の意味を理解しているかどうかをみる	43.9	0.6	42.8	0.5	+1.1	+0.1
⑤	女子50m自由形の記録の、最小の階級から29.00秒以上30.00秒未満の階級までの累積度数を求める	累積度数の意味を理解しているかどうかをみる	44.3	10.7	46.1	11.0	-1.8	-0.3
⑥	(1) はじめの数が11のとき、はじめの数にかける数が2、たす数が3のときの計算結果を求める	問題場面における考察の対象を明確に捉えることができるかどうかをみる	89.6	2.3	88.9	2.4	+0.7	-0.1
	(2) はじめの数にかける数が2、たす数が6ならば、計算結果はいつでも3の倍数になることの説明を完成する	目的に応じて式を変形したり、その意味を読み取ったりして、事柄が成り立つ理由を説明することができるかどうかをみる	59.2	11.4	58.8	10.6	+0.4	+0.8
	(3) はじめの数にかける数がいくつ、たす数がいくつであれば、計算結果はいつでも4の倍数になるかを説明する	結論が成り立つための前提を、問題解決の過程や結果を振り返って考え、成り立つ事柄を見だし、説明することができるかどうかをみる	42.2	25.1	40.9	24.7	+1.3	+0.4
⑦	(1) 1961年～1975年の四分位範囲を求める	四分位範囲の意味を理解しているかどうかをみる	68.1	5.5	65.7	5.6	+2.4	-0.1
	(2) 「2006年～2020年の黄葉日は、1991年～2005年の黄葉日より遅くなっている傾向にある」と主張することができる理由を、箱ひげ図の箱に着目して説明する	複数の集団のデータの分布の傾向を比較して捉え、判断の理由を数学的な表現を用いて説明することができるかどうかをみる	37.9	21.3	33.6	22.8	+4.3	-1.5
⑧	(1) 晴天大学が駅前を通過した時間と新緑大学が駅前を通過した時間の差について、グラフのどの2点のx座標の差として表れるかを書く	与えられた表やグラフから、必要な情報を適切に読み取ることができるかどうかをみる	59.7	8.6	57.5	8.6	+2.2	±0.0
	(2) 二人の選手のグラフが直線で表されていることの前提となっている事柄を選ぶ	事象を理想化・単純化することで表された直線のグラフを、事象に即して解釈することができるかどうかをみる	64.4	0.8	61.7	1.1	+2.7	-0.3
	(3) グラフや式を用いて、新緑大学の選手が晴天大学の選手に追いつくのが、6区のスタート地点からおよそ何mの地点になるかを求める方法を説明する	事象を数学的に解釈し、問題解決の方法を数学的に説明することができるかどうかをみる	44.5	13.6	42.8	13.2	+1.7	+0.4
⑨	(1) 2つの直線BCと直線AEが平行であることを、三角形の合同を基にして、同位角又は錯角が等しいことを示すことで証明する	ある事柄が成り立つことを構想に基づいて証明することができるかどうかをみる	40.8	21.4	32.1	24.7	+8.7	-3.3
	(2) 二等辺三角形でない2つの合同な三角形のときに平行線がかけないことについて、二等辺三角形のときの証明の中から成り立たなくなる式を書く	条件を変えた場合に事柄が成り立たなくなった理由を、証明を振り返って読み取ることができるかどうかをみる	41.4	12.3	37.0	14.2	+4.4	-1.9

<中学校「英語」 聞くこと、読むこと、書くこと>

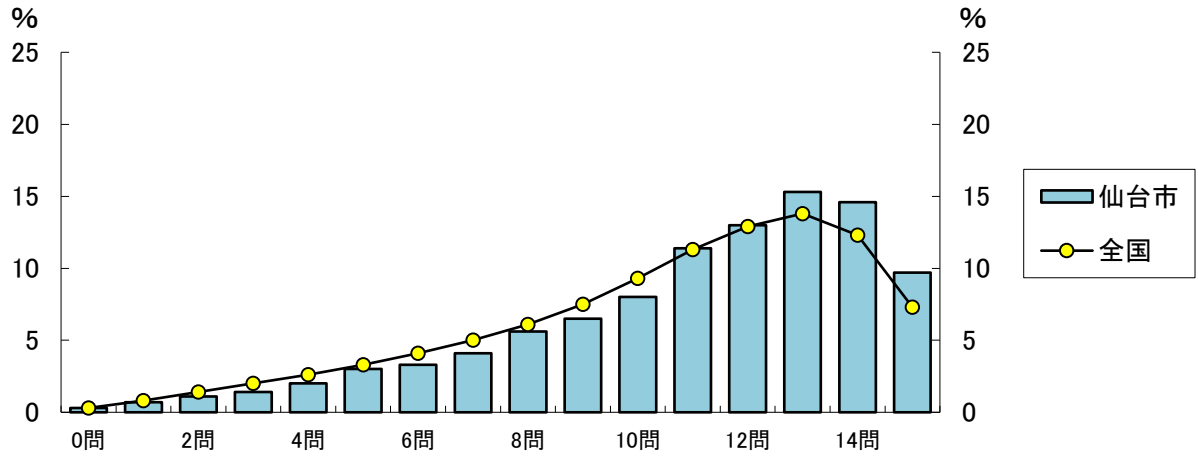
問題番号	問題の概要	出題の趣旨	仙台市		全国（公立）		差	
			正答率（%）	無解答率（%）	正答率（%）	無解答率（%）	正答率	無解答率
1	(1) ある状況を描写する英語を聞き、その内容を最も適切に表している絵を選択する	情報を正確に聞き取ることができるかどうかをみる	86.1	0.1	79.0	0.1	+7.1	±0.0
	(2) 道案内の場面における会話を聞き、その内容を最も適切に表している絵を選択する	情報を正確に聞き取ることができるかどうかをみる	68.6	0.1	64.4	0.2	+4.2	-0.1
	(3) 買物の場面における会話を聞き、その内容を最も適切に表している絵を選択する	情報を正確に聞き取ることができるかどうかをみる	53.8	0.1	49.8	0.2	+4.0	-0.1
2	忘れ物に関する情報を得るために自動音声案内を聞き、最も適切な番号を選択する	日常的な話題について、目的に応じて英語を聞き、必要な情報を聞き取ることができるかどうかをみる	62.6	0.1	61.1	0.2	+1.5	-0.1
3	バーベキューパーティーについての説明を聞き、質問の答えとして最も適切なものを選択する	日常的な話題について、自分の置かれた状況などから判断して、必要な情報を聞き取ることができるかどうかをみる	45.2	0.1	41.2	0.2	+4.0	-0.1
4	水問題についての話を聞き、話し手の最も伝えたい内容を選択する	社会的な話題について、短い説明の要点を捉えることができるかどうかをみる	61.1	0.5	54.8	0.4	+6.3	+0.1
5	(1) ある状況を描写する英文を読み、その内容を最も適切に表しているグラフを選択する	情報を正確に読み取ることができるかどうかをみる	61.7	0.2	56.0	0.3	+5.7	-0.1
	(2) 事実や考えが書かれた英文を読み、考えを表している英文を選択する	「事実・情報を伝える」と「考えや意図を伝える」という言語の働きを理解し、事実と考えを区別して読むことができるかどうかをみる	68.9	0.3	64.5	0.3	+4.4	±0.0
6	友達からのメールを読み、相手が示した条件に合うイベントとして最も適切なものを選択する	日常的な話題について、自分の置かれた状況などから判断して、必要な情報を読み取ることができるかどうかをみる	38.4	0.2	35.9	0.3	+2.5	-0.1
7	(1) 図書館について書かれた英文を読み、文中の空所に入る適切な語句を選択する	文と文との関係を正確に読み取ることができるかどうかをみる	65.3	0.2	59.8	0.3	+5.5	-0.1
	(2) 図書館について書かれた英文を読み、その概要として最も適切なものを選択する	日常的な話題について、短い文章の概要を捉えることができるかどうかをみる	35.9	0.5	34.7	0.7	+1.2	-0.2
8	(1) ロボットについて書かれた英文を読み、書き手の最も伝えたい内容を選択する	社会的な話題について、短い文章の要点を捉えることができるかどうかをみる	65.2	0.5	56.1	0.8	+9.1	-0.3
	(2) ロボットについて書かれた英文を読み、書き手の意見に対する自分の考えとその理由を書く	社会的な話題に関して読んだことについて、考えとその理由を書くことができるかどうかをみる	26.5	25.2	19.5	29.3	+7.0	-4.1
9	(1) ① 与えられた英語を適切な形に変えたり、不足している語を補ったりして、会話が成り立つように英文を完成させる	未来表現（be going to）の肯定文を正確に書くことができるかどうかをみる	46.3	5.9	40.4	6.6	+5.9	-0.7
	(1) ② 与えられた英語を適切な形に変えたり、不足している語を補ったりして、会話が成り立つように英文を完成させる	疑問詞を用いた一般動詞の2人称単数過去形の疑問文を正確に書くことができるかどうかをみる	23.5	10.6	20.9	10.9	+2.6	-0.3
	(2) メールの英文を依頼する表現に書き換える	「相手の行動を促す」という言語の働きを理解し、依頼する表現を正確に書くことができるかどうかをみる	37.0	22.1	29.0	24.5	+8.0	-2.4
10	学校生活（行事や部活動など）の中から紹介したいものを1つ取り上げ、それを説明するまとまりのある文章を書く	日常的な話題について、事実や自分の考えなどを整理し、まとまりのある文章を書くことができるかどうかをみる	8.5	19.9	7.4	21.4	+1.1	-1.5

【正答数分布グラフ(横軸:正答数,縦軸:割合)】

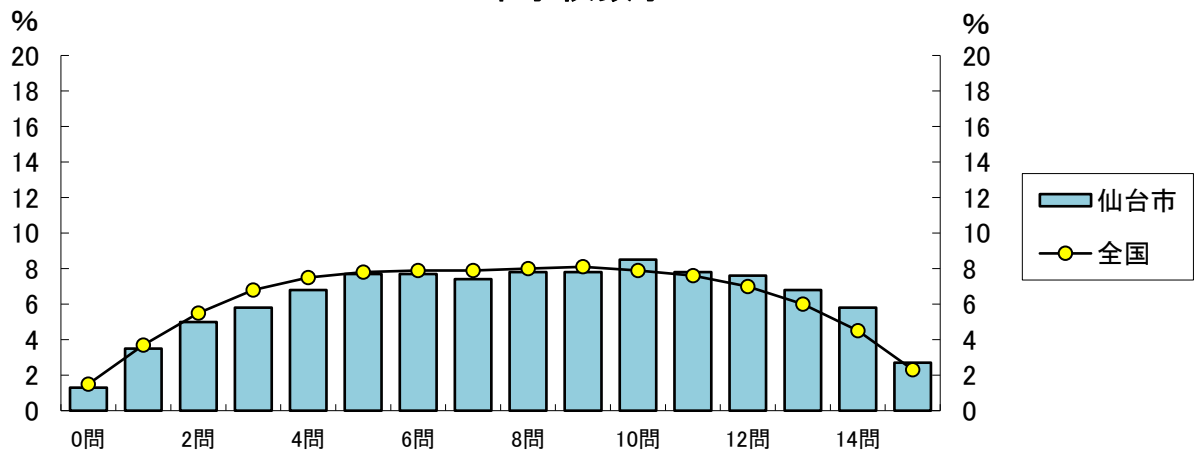
資料③



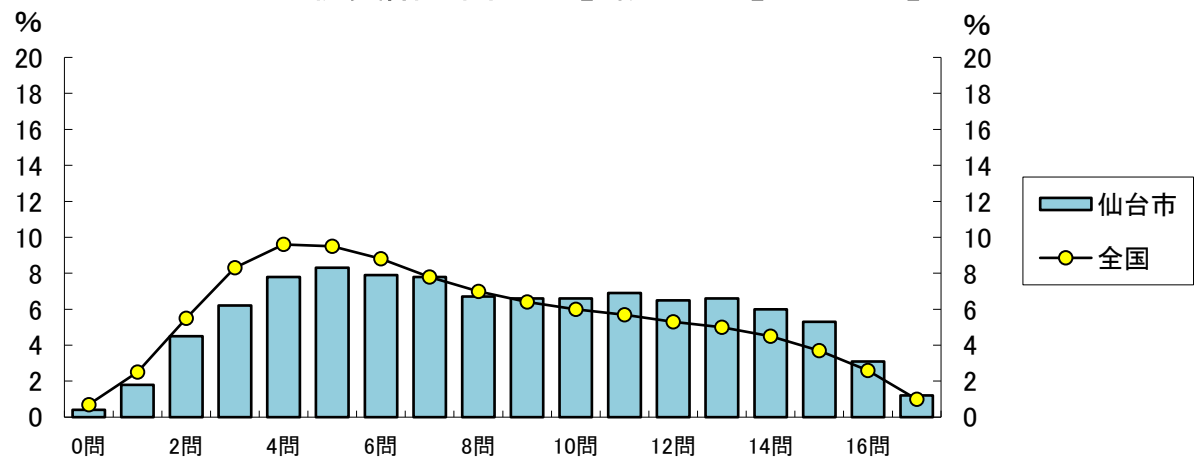
中学校国語



中学校数学



中学校英語(「聞くこと」「読むこと」「書くこと」)



【児童生徒質問紙結果一覧】

資料④

<小学校 回答児童数 8,017名・中学校 回答生徒数 7,801名>

回答結果（「当てはまる」、「どちらかといえば当てはまる」を合わせた割合）

※ 質問番号が白文字の箇所は、令和4年度にはない質問項目 上段：令和5年度 中段：令和4年度

質問 番号	質問事項	児 童 (%)			生 徒 (%)		
		仙台市	全 国	差	仙台市	全 国	差
1	朝食を毎日食べていますか	95.5	93.9	+1.6	93.9	91.2	+2.7
		96.6	94.4	+2.2	93.8	91.9	+1.9
		-1.1	-0.5	-	+0.1	-0.7	-
2	毎日、同じくらいの時刻に寝ていますか	86.1	81.0	+5.1	85.4	78.0	+7.4
		86.6	81.5	+5.1	86.3	79.9	+6.4
		-0.5	-0.5	-	-0.9	-1.9	-
3	毎日、同じくらいの時刻に起きていますか	91.2	90.5	+0.7	93.1	91.3	+1.8
		90.9	90.4	+0.5	93.8	92.2	+1.6
		+0.3	+0.1	-	-0.7	-0.9	-
4	自分には、よいところがあると思いますか	81.9	83.5	-1.6	83.2	80.0	+3.2
		78.2	79.3	-1.1	82.5	78.5	+4.0
		+3.7	+4.2	-	+0.7	+1.5	-
5	先生はあなたのよいところを認めてくれていると思いますか	88.0	89.8	-1.8	88.3	87.3	+1.0
		86.0	87.1	-1.1	88.5	86.6	+1.9
		+2.0	+2.7	-	-0.2	+0.7	-
6	先生は、授業やテストで間違えたところや、理解していないところについて、分かるまで教えてくれていると思いますか(※令和元年度と比較)	90.2	93.0	-2.8	86.9	88.9	-2.0
		87.7	91.7	-4.0	83.6	84.6	-1.0
		+2.5	+1.3	-	+3.3	+4.3	-
7	将来の夢や目標を持っていますか	79.7	81.5	-1.8	68.9	66.3	+2.6
		77.5	79.8	-2.3	69.0	67.3	+1.7
		+2.2	+1.7	-	-0.1	-1.0	-
8	人が困っているときは、進んで助けていますか	88.8	91.6	-2.8	88.4	88.1	+0.3
		86.6	88.9	-2.3	89.5	88.4	+1.1
		+2.2	+2.7	-	-1.1	-0.3	-
9	いじめは、どんな理由があってもいけないことだと思いますか	97.0	96.9	+0.1	96.7	95.5	+1.2
		96.6	96.8	-0.2	96.6	96.4	+0.2
		+0.4	+0.1	-	+0.1	-0.9	-
10	困りごとや不安がある時に、先生や学校にいる大人にいつでも相談できますか	70.2	68.5	+1.7	72.3	66.4	+5.9
		70.6	68.1	+2.5	72.0	66.6	+5.4
		-0.4	+0.4	-	+0.3	-0.2	-
11	人の役に立つ人間になりたいと思いますか	95.0	95.9	-0.9	94.8	94.6	+0.2
		93.2	95.1	-1.9	94.6	95.0	-0.4
		+1.8	+0.8	-	+0.2	-0.4	-
12	学校に行くのは楽しいと思いますか	85.4	85.3	+0.1	83.4	81.8	+1.6
		85.9	85.4	+0.5	83.8	82.9	+0.9
		-0.5	-0.1	-	-0.4	-1.1	-
13	自分と違う意見について考えるのは楽しいと思いますか	72.9	76.5	-3.6	78.2	77.6	+0.6
		71.1	73.5	-2.4	77.6	76.9	+0.7
		+1.8	+3.0	-	+0.6	+0.7	-
14	友達関係に満足していますか(※新規)	89.8	90.3	-0.5	89.4	88.7	+0.7
15	普段の生活の中で、幸せな気持ちになることはどれくらいありますか(※新規)	90.5	91.0	-0.5	86.9	86.8	+0.1
16	家で、自分で計画を立てて勉強をしていますか(学校の授業の予習や復習を含む)	68.9	70.7	-1.8	60.2	55.0	+5.2
		71.9	71.1	+0.8	64.9	58.5	+6.4
		-3.0	-0.4	-	-4.7	-3.5	-
17	学校の授業時間以外に、普段(月曜日～金曜日)、1日当たりどれくらいの時間、勉強をしますか(学習塾で勉強している時間や家庭教師の先生に教わっている時間、インターネットを活用して学ぶ時間も含む・1時間以上)	51.9	57.1	-5.2	66.4	65.8	+0.6
		56.0	59.4	-3.4	70.1	69.5	+0.6
		-4.1	-2.3	-	-3.7	-3.7	-

質問 番号	質問事項	児 童 (%)			生 徒 (%)																																					
		仙台市	全 国	差	仙台市	全 国	差																																			
18	土曜日や日曜日など学校が休みの日に、1日当たりどれくらいの時間、勉強をしますか(学習塾で勉強している時間や家庭教師の先生の教わっている時間、インターネットを活用して学ぶ時間も含む・1時間以上)	48.7	52.5	-3.8	68.5	65.3	+3.2																																			
		53.8	56.1	-2.3	73.9	70.8	+3.1																																			
		-5.1	-3.6	-	-5.4	-5.5	-																																			
19	学習塾の先生や家庭教師の先生に教わっていますか(インターネットを通じて教わっている場合も含む)(※令和3年度と比較)	41.2	45.4	-4.2	61.0	60.0	+1.0																																			
		43.6	47.4	-3.8	63.8	63.5	+0.3																																			
		-2.4	-2.0	-	-2.8	-3.5	-																																			
20	学校の授業時間以外に、普段(月曜日から金曜日)、1日当たりどれくらいの時間、読書をしますか(電子書籍の読書も含む。教科書や参考書、漫画や雑誌は除く・30分以上)	37.6	37.3	+0.3	26.8	28.4	-1.6																																			
		36.6	36.4	+0.2	26.3	27.3	-1.0																																			
		+1.0	+0.9	-	+0.5	+1.1	-																																			
21	① だいたい週に4回以上行く ② 週に1~3回程度行く ③ 月に1~3回程度行く ④ 年に数回程度行く ⑤ ほとんど、または、全く行かない	<table border="1"> <thead> <tr> <th>小学校</th> <th>①</th> <th>②</th> <th>③</th> <th>④</th> <th>⑤</th> </tr> </thead> <tbody> <tr> <td>仙台市</td> <td>3.5</td> <td>10.4</td> <td>17.6</td> <td>26.2</td> <td>42.0</td> </tr> <tr> <td>全国</td> <td>2.5</td> <td>10.9</td> <td>19.5</td> <td>25.9</td> <td>40.9</td> </tr> <tr> <td>差</td> <td>+1.0</td> <td>-0.5</td> <td>-1.9</td> <td>+0.3</td> <td>+1.1</td> </tr> <tr> <td>R1仙台市</td> <td>5.8</td> <td>13.6</td> <td>22.4</td> <td>26.4</td> <td>31.6</td> </tr> </tbody> </table>						小学校	①	②	③	④	⑤	仙台市	3.5	10.4	17.6	26.2	42.0	全国	2.5	10.9	19.5	25.9	40.9	差	+1.0	-0.5	-1.9	+0.3	+1.1	R1仙台市	5.8	13.6	22.4	26.4	31.6					
		小学校	①	②	③	④	⑤																																			
仙台市	3.5	10.4	17.6	26.2	42.0																																					
全国	2.5	10.9	19.5	25.9	40.9																																					
差	+1.0	-0.5	-1.9	+0.3	+1.1																																					
R1仙台市	5.8	13.6	22.4	26.4	31.6																																					
<table border="1"> <thead> <tr> <th>中学校</th> <th>①</th> <th>②</th> <th>③</th> <th>④</th> <th>⑤</th> </tr> </thead> <tbody> <tr> <td>仙台市</td> <td>1.5</td> <td>4.4</td> <td>10.0</td> <td>21.9</td> <td>62.0</td> </tr> <tr> <td>全国</td> <td>1.6</td> <td>5.4</td> <td>11.5</td> <td>21.0</td> <td>59.8</td> </tr> <tr> <td>差</td> <td>-0.1</td> <td>-1.0</td> <td>-1.5</td> <td>+0.9</td> <td>+2.2</td> </tr> <tr> <td>R1仙台市</td> <td>2.6</td> <td>6.2</td> <td>12.5</td> <td>25.9</td> <td>52.6</td> </tr> </tbody> </table>						中学校	①	②	③	④	⑤	仙台市	1.5	4.4	10.0	21.9	62.0	全国	1.6	5.4	11.5	21.0	59.8	差	-0.1	-1.0	-1.5	+0.9	+2.2	R1仙台市	2.6	6.2	12.5	25.9	52.6							
中学校	①	②	③	④	⑤																																					
仙台市	1.5	4.4	10.0	21.9	62.0																																					
全国	1.6	5.4	11.5	21.0	59.8																																					
差	-0.1	-1.0	-1.5	+0.9	+2.2																																					
R1仙台市	2.6	6.2	12.5	25.9	52.6																																					
22	あなたの家には、およそどれくらいの本がありますか(一般の雑誌、新聞、教科書は除く)	<table border="1"> <thead> <tr> <th>小学校</th> <th>①</th> <th>②</th> <th>③</th> <th>④</th> <th>⑤</th> <th>⑥</th> </tr> </thead> <tbody> <tr> <td>仙台市</td> <td>10.9</td> <td>19.0</td> <td>35.2</td> <td>18.5</td> <td>11.8</td> <td>4.6</td> </tr> <tr> <td>全国</td> <td>12.9</td> <td>20.5</td> <td>33.3</td> <td>17.9</td> <td>11.0</td> <td>4.3</td> </tr> <tr> <td>差</td> <td>-2.0</td> <td>-1.5</td> <td>+1.9</td> <td>+0.6</td> <td>+0.8</td> <td>+0.3</td> </tr> <tr> <td>R4仙台市</td> <td>10.6</td> <td>17.9</td> <td>34.2</td> <td>19.6</td> <td>13.0</td> <td>4.7</td> </tr> </tbody> </table>						小学校	①	②	③	④	⑤	⑥	仙台市	10.9	19.0	35.2	18.5	11.8	4.6	全国	12.9	20.5	33.3	17.9	11.0	4.3	差	-2.0	-1.5	+1.9	+0.6	+0.8	+0.3	R4仙台市	10.6	17.9	34.2	19.6	13.0	4.7
小学校	①	②	③	④	⑤	⑥																																				
仙台市	10.9	19.0	35.2	18.5	11.8	4.6																																				
全国	12.9	20.5	33.3	17.9	11.0	4.3																																				
差	-2.0	-1.5	+1.9	+0.6	+0.8	+0.3																																				
R4仙台市	10.6	17.9	34.2	19.6	13.0	4.7																																				
23	新聞を読んでいますか(週に1回以上)	<table border="1"> <thead> <tr> <th>中学校</th> <th>①</th> <th>②</th> <th>③</th> <th>④</th> <th>⑤</th> <th>⑥</th> </tr> </thead> <tbody> <tr> <td>仙台市</td> <td>14.0</td> <td>18.5</td> <td>32.0</td> <td>17.8</td> <td>13.5</td> <td>4.0</td> </tr> <tr> <td>全国</td> <td>15.2</td> <td>20.1</td> <td>31.2</td> <td>17.1</td> <td>11.8</td> <td>3.8</td> </tr> <tr> <td>差</td> <td>-1.2</td> <td>-1.6</td> <td>+0.8</td> <td>+0.7</td> <td>+1.7</td> <td>+0.2</td> </tr> <tr> <td>R4仙台市</td> <td>12.0</td> <td>17.6</td> <td>32.4</td> <td>18.3</td> <td>14.6</td> <td>5.1</td> </tr> </tbody> </table>						中学校	①	②	③	④	⑤	⑥	仙台市	14.0	18.5	32.0	17.8	13.5	4.0	全国	15.2	20.1	31.2	17.1	11.8	3.8	差	-1.2	-1.6	+0.8	+0.7	+1.7	+0.2	R4仙台市	12.0	17.6	32.4	18.3	14.6	5.1
		中学校	①	②	③	④	⑤	⑥																																		
仙台市	14.0	18.5	32.0	17.8	13.5	4.0																																				
全国	15.2	20.1	31.2	17.1	11.8	3.8																																				
差	-1.2	-1.6	+0.8	+0.7	+1.7	+0.2																																				
R4仙台市	12.0	17.6	32.4	18.3	14.6	5.1																																				
<table border="1"> <tbody> <tr> <td>11.9</td> <td>12.6</td> <td>-0.7</td> <td>9.0</td> <td>8.1</td> <td>+0.9</td> </tr> <tr> <td>12.9</td> <td>13.8</td> <td>-0.9</td> <td>10.1</td> <td>9.4</td> <td>+0.7</td> </tr> <tr> <td>-1.0</td> <td>-1.2</td> <td>-</td> <td>-1.1</td> <td>-1.3</td> <td>-</td> </tr> </tbody> </table>						11.9	12.6	-0.7	9.0	8.1	+0.9	12.9	13.8	-0.9	10.1	9.4	+0.7	-1.0	-1.2	-	-1.1	-1.3	-																			
11.9	12.6	-0.7	9.0	8.1	+0.9																																					
12.9	13.8	-0.9	10.1	9.4	+0.7																																					
-1.0	-1.2	-	-1.1	-1.3	-																																					
24	読書は好きですか	73.7	71.8	+1.9	69.6	66.0	+3.6																																			
		75.3	73.1	+2.2	69.9	68.2	+1.7																																			
		-1.6	-1.3	-	-0.3	-2.2	-																																			

質問番号	質問事項	児童 (%)			生徒 (%)			
		仙台市	全国	差	仙台市	全国	差	
中25	学校の部活動に参加していますか(「運動部にだけ参加している」「文化部にだけ参加している」「運動部と文化部に両方に参加している」の合計)(※令和元年度と比較)	-	-	-	87.7	82.6	+5.1	
		-	-	-	91.7	87.5	+4.2	
		-	-	-	-4.0	-4.9	-	
中26	普段(月曜日から金曜日), 平均して何日学校の部活動に参加していますか。(※新規) ① 5日 ④ 2日 ② 4日 ⑤ 1日 ③ 3日 ⑥ 全く参加していない	中学校	①	②	③	④	⑤	⑥
		仙台市	36.4	28.8	12.9	4.7	2.3	14.8
		全国	23.7	35.4	13.5	5.8	2.7	17.5
		差	+12.7	-6.6	-0.6	-1.1	-0.4	-2.7
中27	学校の部活動で, 普段(月曜日から金曜日)活動を行った日は, 平均してどれくらいの時間, 活動しますか(※令和元年度と比較) ① 3時間以上 ② 2時間以上, 3時間より少ない ③ 1時間以上, 2時間より少ない ④ 30分以上, 1時間より少ない ⑤ 30分より少ない ⑥ 全くしない	中学校	①	②	③	④	⑤	⑥
		仙台市	4.4	31.9	42.4	7.4	0.7	12.9
		全国	6.5	36.2	34.5	4.3	0.6	16.3
		差	-2.1	-4.3	+7.9	+3.1	+0.1	-3.4
		R1仙台市	4.9	39.1	42.0	4.4	0.9	8.6
中28	学校の部活動で, 土曜日や日曜日など学校が休みの日に活動を行った日は, 平均してどれくらいの時間, 活動しますか(※新規) ① 4時間以上 ② 3時間以上, 4時間より少ない ③ 2時間以上, 3時間より少ない ④ 1時間以上, 2時間より少ない ⑤ 1時間より少ない ⑥ 全くしない	中学校	①	②	③	④	⑤	⑥
		仙台市	10.0	37.5	24.4	3.1	0.6	24.1
		全国	12.4	34.4	20.4	2.9	0.8	27.5
		差	-2.4	+3.1	+4.0	+0.2	-0.2	-3.4
小25 中29	今住んでいる地域の行事に参加していますか	58.4	57.8	+0.6	38.2	38.0	+0.2	
		57.3	52.7	+4.6	39.2	40.0	-0.8	
		+1.1	+5.1	-	-1.0	-2.0	-	
小26 中30	地域や社会をよくするために何かしてみたいと思いますか(※令和4年度は「地域や社会をよくするために何をすべきかを考えることがありますか」に回答した割合)	77.8	76.8	+1.0	65.3	63.9	+1.4	
		54.4	51.3	+3.1	43.1	40.7	+2.4	
		+23.4	+25.5	-	+22.2	+23.2	-	
小27 中31	外国の人と友達になったり, 外国のことについてもっと知りたいと思っていますか(※令和元年度と比較)	72.5	72.5	±0.0	67.5	66.8	+0.7	
		70.5	68.6	+1.9	65.1	62.4	+2.7	
		+2.0	+3.9	-	+2.4	+4.4	-	
小28 中32	日本やあなたが住んでいる地域のことについて, 外国の人にもっと知ってもらいたいと思いますか(※令和元年度と比較)	77.7	78.1	-0.4	65.7	63.2	+2.5	
		77.0	76.1	+0.9	62.6	59.3	+3.3	
		+0.7	+2.0	-	+3.1	+3.9	-	
小29 中33	5年生までに(1, 2年生のときに)受けた授業で, PC・タブレットなどのICT機器をどの程度使用しましたか ① ほぼ毎日 ② 週3回以上 ③ 週1回以上 ④ 月1回以上 ⑤ 月1回未満	小学校	①	②	③	④	⑤	
		仙台市	32.3	38.6	20.7	5.8	2.6	
		全国	28.2	34.2	23.9	9.8	3.7	
		差	+4.1	+4.4	-3.2	-4.0	-1.1	
		R4仙台市	23.9	31.4	28.1	12.2	4.3	
		中学校	①	②	③	④	⑤	
		仙台市	31.4	38.0	23.9	5.8	0.9	
		全国	28.1	33.0	26.4	9.6	2.7	
		差	+3.3	+5.0	-2.5	-3.8	-1.8	
		R4仙台市	12.6	32.5	37.4	14.5	2.9	

質問 番号	質問事項	児 童 (%)			生 徒 (%)		
		仙台市	全 国	差	仙台市	全 国	差
小 30 中 34	学習の中でPC・タブレットなどのICT機器を使うのは勉強の役に立 つと思いますか	95.6	95.1	+0.5	94.7	93.3	+1.4
		94.5	94.4	+0.1	94.0	92.6	+1.4
		+1.1	+0.7	-	+0.7	+0.7	-
小 31 中 35	学校の授業時間以外に、普段(月曜日から金曜日)、1日当たりどれくらいの時間、PC・タブレットなどのICT機 器を、勉強のために使っていますか(遊びなどの目的に使う時間は除く)(※新規)						
① 3時間以上 ② 2時間以上、3時間より少ない ③ 1時間以上、2時間より少ない ④ 30分以上、1時間より少ない ⑤ 30分より少ない ⑥ 全く使っていない	小学校	①	②	③	④	⑤	⑥
	仙台市	2.8	4.1	10.4	23.1	33.3	26.1
	全国	2.9	3.9	11.1	23.2	32.4	26.4
	差	-0.1	+0.2	-0.7	-0.1	+0.9	-0.3
	中学校	①	②	③	④	⑤	⑥
	仙台市	2.1	3.3	10.1	18.1	36.5	29.7
全国	2.1	2.9	8.4	17.8	34.1	34.3	
差	±0.0	+0.4	+1.7	+0.3	+2.4	-4.6	
小 32 中 36	5年生までに(1,2年生のときに)受けた授業で、自分の考えを 発表する機会では、自分の考えがうまく伝わるよう、資料や文章、話 の組立てなどを工夫して発表していましたか	67.8	63.7	+4.1	70.3	62.1	+8.2
		69.1	65.4	+3.7	72.2	63.3	+8.9
		-1.3	-1.7	-	-1.9	-1.2	-
小 33 中 37	5年生までに(1,2年生のときに)受けた授業では、課題の解決 に向けて、自分で考え、自分から取り組んでいましたか	78.3	78.8	-0.5	79.8	79.2	+0.6
		78.2	77.3	+0.9	81.0	79.2	+1.8
		+0.1	+1.5	-	-1.2	±0.0	-
小 34 中 38	5年生までに(1,2年生のときに)受けた授業では、各教科などで 学んだことを生かしながら、自分の考えをまとめる活動を行ってい ましたか	76.7	74.4	+2.3	72.0	69.1	+2.9
		76.0	72.2	+3.8	71.2	67.4	+3.8
		+0.7	+2.2	-	+0.8	+1.7	-
小 35 中 39	5年生までに(1,2年生のときに)受けた授業は、自分にあった教 え方、教材、学習時間などになっていましたか	80.6	82.9	-2.3	75.0	74.9	+0.1
		78.8	79.7	-0.9	75.7	75.3	+0.4
		+1.8	+3.2	-	-0.7	-0.4	-
小 36 中 40	学級の友達(生徒)との間で話し合う活動を通じて、自分の考えを 深めたり、広げたりすることができていますか	81.7	81.8	-0.1	82.7	79.7	+3.0
		80.3	80.1	+0.2	82.0	78.7	+3.3
		+1.4	+1.7	-	+0.7	+1.0	-
小 37 中 41	学習した内容について、分かった点や、よく分からなかった点を見 直し、次の学習につなげることができていますか	76.6	77.4	-0.8	70.5	69.2	+1.3
		78.3	78.2	+0.1	76.3	74.7	+1.6
		-1.7	-0.8	-	-5.8	-5.5	-
小 38 中 42	授業で学んだことを、ほかの学習で生かしていますか(※令和元 年度と比較)	82.7	81.9	+0.8	70.1	69.9	+0.2
		84.0	82.8	+1.2	79.3	74.9	+4.4
		-1.3	-0.9	-	-9.2	-5.0	-
小 39 中 43	総合的な学習の時間では、自分で課題を立てて情報を集め整理し て、調べたことを発表するなどの学習活動に取り組んでいますか	79.8	74.8	+5.0	78.2	72.6	+5.6
		78.0	72.7	+5.3	78.1	72.1	+6.0
		+1.8	+2.1	-	+0.1	+0.5	-
小 40 中 44	あなたの学級では、学級生活をよりよくするために学級会(学級活 動)で話し合い、互いの意見のよさを生かして解決方法を決めてい ますか	78.7	77.2	+1.5	82.8	77.9	+4.9
		76.5	73.5	+3.0	82.0	76.8	+5.2
		+2.2	+3.7	-	+0.8	+1.1	-
小 41 中 45	学級活動における学級での話し合いを生かして、今、自分が努力す べきことを決めて取り組んでいますか	75.7	75.7	±0.0	73.8	71.6	+2.2
		74.2	73.8	+0.4	73.4	71.7	+1.7
		+1.5	+1.9	-	+0.4	-0.1	-
小 42 中 46	道徳の授業では、自分の考えを深めたり、学級やグループで話し 合ったりする活動に取り組んでいますか	82.3	83.6	-1.3	89.7	86.3	+3.4
		79.6	80.0	-0.4	89.1	85.5	+3.6
		+2.7	+3.6	-	+0.6	+0.8	-

質問 番号	質問事項	児 童 (%)			生 徒 (%)		
		仙台市	全 国	差	仙台市	全 国	差
小 43 中 47	国語の勉強は好きですか	57.5	61.5	-4.0	59.1	61.4	-2.3
		55.2	59.2	-4.0	61.9	61.9	±0.0
		+2.3	+2.3	-	-2.8	-0.5	-
小 44 中 48	国語の勉強は大切だと思いますか	93.7	94.2	-0.5	92.4	92.4	±0.0
		92.8	93.3	-0.5	93.3	93.2	+0.1
		+0.9	+0.9	-	-0.9	-0.8	-
小 45 中 49	国語の授業の内容はよく分かりますか	84.5	85.7	-1.2	79.1	80.0	-0.9
		83.0	84.0	-1.0	82.3	81.2	+1.1
		+1.5	+1.7	-	-3.2	-1.2	-
小 46 中 50	国語の授業で学習したことは、将来、社会に出たときに役に立つと思いますか	92.0	92.8	-0.8	89.4	88.7	+0.7
		90.3	91.8	-1.5	91.1	89.7	+1.4
		+1.7	+1.0	-	-1.7	-1.0	-
小 47	国語の授業で、言葉には、相手との好ましい関係をつくる働きがあることについて学んでいますか(※新規)	82.8	83.9	-1.1	-	-	-
小 48	国語の授業で、立場や考えの違いを意識して話し合い、自分とは違う意見を生かして自分の考えをまとめていますか(※新規)	75.6	76.8	-1.2	-	-	-
小 49	国語の授業で、書いた文章の感想や意見を学級の友達と伝え合い、自分の文章のよいところを見付けていますか(※新規)	70.9	71.1	-0.2	-	-	-
小 50	国語の授業で、物語を読むときに、登場人物の性格や特徴、物語全体を具体的にイメージし、どのような表現で描かれているのかに着目していますか(※新規)	82.5	82.3	+0.2	-	-	-
中 51	行書の基礎的な書き方(「点画の連続」や「点画の省略」、「筆順の変化」など)を理解して書いていますか(※新規)	-	-	-	72.3	67.2	+5.1
中 52	国語の授業で、自分の考えを分かりやすく伝えるために、聞き手の立場に立って効果的な話し方を工夫していますか(※新規)	-	-	-	71.3	65.9	+5.4
中 53	国語の授業で、自分の考えが伝わる文章になるように、根拠を明確にするために必要な情報を資料から引用して書いていますか(※新規)	-	-	-	68.3	63.9	+4.4
中 54	国語の授業で、文学的な文章を読み、場面の展開や登場人物の心情の変化などについて、描写を基にとらえていますか(※新規)	-	-	-	80.5	77.2	+3.3
小 51 中 55	算数・数学の勉強は好きですか	55.1	61.4	-6.3	55.4	56.7	-1.3
		59.8	62.5	-2.7	57.5	58.1	-0.6
		-4.7	-1.1	-	-2.1	-1.4	-
小 52 中 56	算数・数学の勉強は大切だと思いますか	93.2	94.2	-1.0	84.3	85.0	-0.7
		93.4	94.2	-0.8	86.4	86.6	-0.2
		-0.2	±0.0	-	-2.1	-1.6	-
小 53 中 57	算数・数学の授業の内容はよく分かりますか	76.0	81.2	-5.2	70.0	73.3	-3.3
		78.3	81.2	-2.9	72.8	76.2	-3.4
		-2.3	±0.0	-	-2.8	-2.9	-
小 54 中 58	算数・数学の授業で学習したことは、将来、社会に出たときに役に立つと思いますか	92.2	93.3	-1.1	74.0	75.8	-1.8
		92.3	93.3	-1.0	75.2	76.5	-1.3
		-0.1	±0.0	-	-1.2	-0.7	-
小 55 中 59	英語の勉強は好きですか(※令和3年度と比較)	66.9	69.3	-2.4	51.7	51.9	-0.2
		63.1	68.3	-5.2	56.4	56.7	-0.3
		+3.8	+1.0	-	-4.7	-4.8	-
小 56 中 60	英語の勉強は大切だと思いますか(※小学校は新規、中学校は令和元年度と比較)	90.0	91.3	-1.3	87.2	88.0	-0.8
		-	-	-	85.0	85.4	-0.4
		-	-	-	+2.2	+2.6	-
中 61	英語の授業の内容はよく分かりますか(※令和元年度と比較)	-	-	-	62.8	63.9	-1.1
		-	-	-	67.5	66.0	+1.5
		-	-	-	-4.7	-2.1	-

質問 番号	質問事項	児 童 (%)			生 徒 (%)																																																										
		仙台市	全 国	差	仙台市	全 国	差																																																								
中 62	英語の授業で学習したことは、将来、社会に出たときに役に立つと思いますか(※令和元年度と比較)	-	-	-	86.7	87.5	-0.8																																																								
		-	-	-	84.5	85.4	-0.9																																																								
		-	-	-	+2.2	+2.1	-																																																								
小 57 中 63	将来、積極的に英語を使うような生活をしたり職業に就いたりしたいと思いますか(※小学校は新規、中学校は令和元年度と比較)	51.4	52.5	-1.1	35.5	36.7	-1.2																																																								
		-	-	-	41.1	41.3	-0.2																																																								
		-	-	-	-5.6	-4.6	-																																																								
小 58 中 64	(小学校)これまで、学校の授業以外で、英語を使う機会がありましたか (中学校)これまで、学校の授業やそのための学習以外で、日常的に英語を使う機会が十分にありましたか (地域の人や外国にいる人と英語で話す、英語で手紙や電子メールを書く、英語のテレビやホームページを見る、PC・タブレットなどのICT機器を利用して(オンラインで)他者と英語で交流する、英会話教室に通うなど) (※小学校は新規、中学校は令和元年度と比較)	44.4	46.5	-2.1	29.4	30.0	-0.6																																																								
		-	-	-	33.6	33.8	-0.2																																																								
		-	-	-	-4.2	-3.8	-																																																								
小 59 中 65	家庭学習の課題(宿題)として、どの程度PC・タブレットなどのICT機器を使用して、英語の音声を聞いたり英語を話す練習をしたりしていますか(※新規)	<table border="1"> <thead> <tr> <th>小学校</th> <th>①</th> <th>②</th> <th>③</th> <th>④</th> <th>⑤</th> <th>⑥</th> </tr> </thead> <tbody> <tr> <td>仙台市</td> <td>6.9</td> <td>8.4</td> <td>15.8</td> <td>9.0</td> <td>9.9</td> <td>49.9</td> </tr> <tr> <td>全国</td> <td>6.2</td> <td>7.8</td> <td>15.5</td> <td>9.9</td> <td>10.9</td> <td>49.5</td> </tr> <tr> <td>差</td> <td>+0.7</td> <td>+0.6</td> <td>+0.3</td> <td>-0.9</td> <td>-1.0</td> <td>+0.4</td> </tr> </tbody> </table> <table border="1"> <thead> <tr> <th>中学校</th> <th>①</th> <th>②</th> <th>③</th> <th>④</th> <th>⑤</th> <th>⑥</th> </tr> </thead> <tbody> <tr> <td>仙台市</td> <td>3.4</td> <td>6.1</td> <td>15.8</td> <td>10.4</td> <td>12.6</td> <td>50.7</td> </tr> <tr> <td>全国</td> <td>3.4</td> <td>5.7</td> <td>13.8</td> <td>10.3</td> <td>13.0</td> <td>51.4</td> </tr> <tr> <td>差</td> <td>±0.0</td> <td>+0.4</td> <td>+2.0</td> <td>+0.1</td> <td>-0.4</td> <td>-0.7</td> </tr> </tbody> </table>						小学校	①	②	③	④	⑤	⑥	仙台市	6.9	8.4	15.8	9.0	9.9	49.9	全国	6.2	7.8	15.5	9.9	10.9	49.5	差	+0.7	+0.6	+0.3	-0.9	-1.0	+0.4	中学校	①	②	③	④	⑤	⑥	仙台市	3.4	6.1	15.8	10.4	12.6	50.7	全国	3.4	5.7	13.8	10.3	13.0	51.4	差	±0.0	+0.4	+2.0	+0.1	-0.4	-0.7
小学校	①	②	③	④	⑤	⑥																																																									
仙台市	6.9	8.4	15.8	9.0	9.9	49.9																																																									
全国	6.2	7.8	15.5	9.9	10.9	49.5																																																									
差	+0.7	+0.6	+0.3	-0.9	-1.0	+0.4																																																									
中学校	①	②	③	④	⑤	⑥																																																									
仙台市	3.4	6.1	15.8	10.4	12.6	50.7																																																									
全国	3.4	5.7	13.8	10.3	13.0	51.4																																																									
差	±0.0	+0.4	+2.0	+0.1	-0.4	-0.7																																																									
中 66	1、2年生のときに受けた授業では、英語を聞いて(一文一文ではなく全体の)概要や要点をとらえる活動が行われていたと思いますか(※令和元年度と比較)	-	-	-	83.2	78.2	+5.0																																																								
		-	-	-	84.2	79.2	+5.0																																																								
		-	-	-	-1.0	-1.0	-																																																								
中 67	1、2年生のときに受けた授業では、英語を読んで(一文一文ではなく全体の)概要や要点をとらえる活動が行われていたと思いますか(※令和元年度と比較)	-	-	-	86.3	80.3	+6.0																																																								
		-	-	-	86.5	81.2	+5.3																																																								
		-	-	-	-0.2	-0.9	-																																																								
中 68	1、2年生のときに受けた授業では、原稿などの準備をすることなく、(即興で)自分の考えや気持ちなどを英語で伝え合う活動が行われていたと思いますか(※令和元年度と比較)	-	-	-	68.5	63.8	+4.7																																																								
		-	-	-	67.5	62.9	+4.6																																																								
		-	-	-	+1.0	+0.9	-																																																								
中 69	1、2年生のときに受けた授業では、スピーチやプレゼンテーションなど、まとめた内容を英語で発表する活動が行われていたと思いますか(※令和元年度と比較)	-	-	-	86.1	78.7	+7.4																																																								
		-	-	-	77.9	77.2	+0.7																																																								
		-	-	-	+8.2	+1.5	-																																																								
中 70	1、2年生のときに受けた授業では、自分の考えや気持ちなどを英語で書く活動が行われていたと思いますか(※令和元年度と比較)	-	-	-	87.6	82.8	+4.8																																																								
		-	-	-	86.8	80.1	+6.7																																																								
		-	-	-	+0.8	+2.7	-																																																								
中 71	1、2年生のときに受けた授業では、聞いたり読んだりしたことについて、生徒同士で英語で問答したり意見を述べ合ったりする活動が行われていたと思いますか(※令和元年度と比較)	-	-	-	84.6	80.7	+3.9																																																								
		-	-	-	83.8	77.4	+6.4																																																								
		-	-	-	+0.8	+3.3	-																																																								
中 72	1、2年生のときに受けた授業では、聞いたり読んだりしたことについて、その内容を英語で書いてまとめたり自分の考えを英語で書いたりする活動が行われていたと思いますか(※令和元年度と比較)	-	-	-	84.7	79.3	+5.4																																																								
		-	-	-	81.2	74.6	+6.6																																																								
		-	-	-	+3.5	+4.7	-																																																								

質問 番号	質問事項	児 童 (%)			生 徒 (%)				
		仙台市	全 国	差	仙台市	全 国	差		
国1	今回の国語の問題では、解答を文章で書く問題がありました。それらの問題について、どのように解答しましたか(「全ての問題で最後まで回答しようと努力した」と答えた割合)	76.7	80.7	-4.0	77.6	74.3	+3.3		
		71.6	78.0	-6.4	79.6	77.3	+2.3		
		+5.1	+2.7	-	-2.0	-3.0	-		
国2	解答時間は十分でしたか(小45分, 中50分)	69.9	64.1	+5.8	80.3	75.3	+5.0		
		75.3	66.0	+9.3	88.3	84.9	+3.4		
		-5.4	-1.9	-	-8.0	-9.6	-		
算1 数1	今回の算数・数学の問題では、言葉や数、式を使って、わけや求め方などを書く問題がありました。それらの問題について、どのように解答しましたか(「全ての問題で最後まで回答しようと努力した」と答えた割合)	75.3	80.3	-5.0	59.3	57.1	+2.2		
		77.4	82.8	-5.4	53.5	53.4	+0.1		
		-2.1	-2.5	-	+5.8	+3.7	-		
算2 数2	解答時間は十分でしたか(小45分, 中50分)	88.5	84.5	+4.0	80.0	75.0	+5.0		
		87.6	83.4	+4.2	73.9	71.0	+2.9		
		+0.9	+1.1	-	+6.1	+4.0	-		
英1	今回の英語の問題では、まとまりのある文章を書く問題がありました。その問題について、どのように解答しましたか(※新規)				中学校	①	②	③	
	① 書く内容もその内容を表現する英語も思い浮かんだ				仙台市	26.5	60.8	12.3	
	② 書く内容は思い浮かんだが、その内容を表現する英語が思い浮かばなかった				全国	22.2	61.5	14.1	
	③ 書く内容が思い浮かばなかった				差	+4.3	-0.7	-1.8	
英2	解答時間は十分でしたか(英語「聞くこと」「読むこと」「書くこと」)(※令和元年度と比較)	-	-	-	69.9	68.6	+1.3		
		-	-	-	56.3	63.0	-6.7		
		-	-	-	+13.6	+5.6	-		
話1	今回の英語の問題では、聞いたことについてまとまりのある内容を話す問題がありました。その問題について、どのように解答しましたか(※新規)				中学校	①	②	③	④
					仙台市	7.0	41.4	37.7	13.8
					全国	6.0	39.2	37.9	16.9
					差	+1.0	+2.2	-0.2	-3.1
話2	解答時間は十分でしたか(英語「話すこと」)(※新規)	-	-	-	41.1	45.5	-4.4		

【学校質問紙結果一覧】

資料⑤

(1) 生徒指導等(「そう思う・よく行った」、「どちらかといえば、そう思う・行った」を合わせた割合)

※質問番号が白文字の箇所は、令和4年度になかった質問項目

上段：令和5年度 中段：令和4年度

番号	質問事項	小学校			中学校		
		仙台市	全国	差	仙台市	全国	差
1	調査対象学年の児童生徒は、熱意をもって勉強していると思いますか (※令和元年度と比較)	88.1	91.1	-3.0	84.4	88.7	-4.3
		93.3	91.1	+2.2	89.2	89.3	-0.1
		-5.2	±0.0	-	-4.8	-0.6	-
2	調査対象学年の児童生徒は、授業中の私語が少なく、落ち着いていると思いますか	83.1	87.6	-4.5	98.4	95.1	+3.3
		83.8	87.2	-3.4	98.5	95.6	+2.9
		-0.7	+0.4	-	-0.1	-0.5	-
3	調査対象学年の児童生徒は、礼儀正しいと思いますか(※令和元年度と比較)	90.7	89.2	+1.5	92.2	94.3	-2.1
		89.1	87.8	+1.3	90.8	93.5	-2.7
		+1.6	+1.4	-	+1.4	+0.8	-
4	調査対象学年の児童生徒に対する指導に関して、前年度までに、将来就きたい仕事や夢について考えさせる指導をしましたか	86.5	86.5	±0.0	100.0	98.6	+1.4
		82.9	84.6	-1.7	98.5	98.5	±0.0
		+3.6	+1.9	-	+1.5	+0.1	-
5	調査対象学年の児童生徒に対する指導に関して、前年度までに、学級全員で取り組んだり挑戦したりする課題やテーマを与えましたか	97.5	97.0	+0.5	98.4	96.1	+2.3
		95.7	96.2	-0.5	92.4	94.3	-1.9
		+1.8	+0.8	-	+6.0	+1.8	-
6	調査対象学年の児童生徒に対する指導に関して、前年度までに、学校生活の中で、一人一人のよい点や可能性を見つけ評価する(褒めるなど)取組を行いましたか	100.0	98.9	+1.1	100.0	98.3	+1.7
		100.0	98.7	+1.3	100.0	98.1	+1.9
		±0.0	+0.2	-	±0.0	+0.2	-

(2) 学校運営に関する状況/教職員の資質向上に関する状況

1	校長として、教員が授業で問題を抱えている場合、率先してそのことについて話し合うことを行いましたか。										
	①週に1回程度、または、それ以上行った	小学校	①	②	③	④	⑤	⑥			
	②月に数回程度行った	仙台市	30.5	42.4	17.8	4.2	0.0	5.1			
	③学期に数回程度行った	全国	38.0	38.5	16.2	4.0	0.1	3.1			
	④年に数回程度行った	差	-7.5	+3.9	+1.6	+0.2	-0.1	+2.0			
	⑤行わなかった	R4仙台市	38.5	39.3	14.5	2.6	0.0	5.1			
	⑥特に問題を抱えていなかった	中学校	①	②	③	④	⑤	⑥			
		仙台市	28.1	37.5	25.0	7.8	0.0	1.6			
		全国	26.4	35.0	24.7	8.4	0.2	5.3			
		差	+1.7	+2.5	+0.3	-0.6	-0.2	-3.7			
		R4仙台市	12.3	32.3	32.3	13.8	1.5	7.7			
2	校長として、教員が学級の問題を抱えている場合、ともに問題解決に当たることを行いましたか。										
	①週に1回程度、または、それ以上行った	小学校	①	②	③	④	⑤	⑥			
	②月に数回程度行った	仙台市	52.5	33.1	7.6	3.4	0.0	3.4			
	③学期に数回程度行った	全国	55.8	30.9	9.4	2.4	0.0	1.4			
	④年に数回程度行った	差	-3.3	+2.2	-1.8	+1.0	±0.0	+2.0			
	⑤行わなかった	R4仙台市	55.6	32.5	8.5	1.7	0.0	1.7			
	⑥特に問題を抱えていなかった	中学校	①	②	③	④	⑤	⑥			
		仙台市	43.8	32.8	17.2	6.3	0.0	0.0			
		全国	43.5	31.8	15.9	5.4	0.1	3.2			
		差	+0.3	+1.0	+1.3	+0.9	-0.1	-3.2			
		R4仙台市	29.2	29.2	23.1	9.2	1.5	7.7			

(「よくしている・行っている」、「どちらかといえば、している・行っている」を合わせた割合)

上段：令和5年度 中段：令和4年度

番号	質問事項	小学校			中学校			
		仙台市	全国	差	仙台市	全国	差	
3	ICTを活用した校務の効率化(事務の軽減)の優良事例を十分に取り入れていますか(「十分に取り入れている」、「一部取り入れている」を合わせた割合)(※新規)	97.5	98.3	-0.8	98.5	97.7	+0.8	
4	ICTを活用した校務の効率化の一環として、クラウドを活用した校務の効率化(クラウドサービスを活用した保護者への連絡や、アンケートの実施、教職員等会議のオンライン化等)に取り組んでいますか(「多くの校務で取り組んでいる」、「一部の校務で取り組んでいる」を合わせた割合)(※新規)	98.3	96.1	+2.2	100.0	95.9	+4.1	
5	教育課程表(全体計画や年間指導計画等)について、各教科等の教育目標や内容の相互関連が分かるように作成していますか(※令和元年度と比較)	96.6	96.3	+0.3	96.8	94.1	+2.7	
		100.0	93.7	+6.3	95.4	88.1	+7.3	
		-3.4	+2.6	-	+1.4	+6.0	-	
6	児童生徒の姿や地域の現状等に関する調査や各種データ等に基づき、教育課程を編成し、実施し、評価して改善を図る一連のPDCAサイクルを確立していますか	95.8	96.2	-0.4	100.0	95.2	+4.8	
		91.5	94.2	-2.7	90.7	93.3	-2.6	
		+4.3	+2.0	-	+9.3	+1.9	-	
7	指導計画の作成に当たっては、教育内容と、教育活動に必要な人的・物的資源等を、地域等の外部の資源を含めて活用しながら効果的に組み合わせていますか	98.4	95.5	+2.9	82.8	88.5	-5.7	
		94.9	92.3	+2.6	80.0	82.3	-2.3	
		+3.5	+3.2	-	+2.8	+6.2	-	
8	言語活動について、国語科を要しつつ、各教科等の特質に応じて、学校全体として取り組んでいますか(※令和元年度と比較 一部文言変更)	96.6	95.6	+1.0	92.2	93.4	-1.2	
		97.5	97.2	+0.3	100.0	95.1	+4.9	
		-0.9	-1.6	-	-7.8	-1.7	-	
9	授業研究や事例研究など、実践的な研修を行っていますか	96.6	98.5	-1.9	98.4	94.7	+3.7	
		96.6	97.7	-1.1	96.9	92.7	+4.2	
		±0.0	+0.8	-	+1.5	+2.0	-	
10	児童生徒自ら学級やグループで課題を設定し、その解決に向けて話し合い、まとめ、表現するなどの学習活動を学ぶ校内研修を行っていますか	86.4	88.8	-2.4	92.2	83.8	+8.4	
		78.6	83.6	-5.0	78.4	78.6	-0.2	
		+7.8	+5.2	-	+13.8	+5.2	-	
11	個々の教員が、自らの専門性を高めるため、校外の各教科等の教育に関する研究会等に定期的・継続的に参加していますか(オンラインでの参加を含む)	90.7	84.2	+6.5	95.3	81.1	+14.2	
		82.1	76.0	+6.1	86.1	73.0	+13.1	
		+8.6	+8.2	-	+9.2	+8.1	-	
12	校内研修の計画立案、その他の研修に関する業務を行う校務分掌を、誰が担っていますか(※令和4年度から選択肢変更)							
①主として校内研修に関する業務を行う校務分掌を設けており、研修主事が担っている		小学校		①	②	③	④	⑤
②主として校内研修に関する業務を行う校務分掌は設けており、研修主任もしくは研究主任が担っている		仙台市		11.0	88.1	0.8	0.0	0.0
③主として校内研修に関する業務を行う校務分掌は設けておらず、研究活動に関する業務を行う教員(研究主任等)が担っている		全国		11.4	79.4	3.8	4.9	0.4
④主として校内研修に関する業務を行う校務分掌は設けておらず、教務主任や主幹教諭が担っている		差		-0.4	+8.7	-3.0	-4.9	-0.4
⑤主として校内研修に関する業務を行う校務分掌は設けておらず、③や④の教員以外が担っている		中学校		①	②	③	④	⑤
		仙台市		6.3	92.2	1.6	0.0	0.0
		全国		16.9	70.6	6.2	5.7	0.6
		差		-10.6	+21.6	-4.6	-5.7	-0.6

(3) 主体的・対話的で深い学びの視点からの授業改善に関する取組状況
 (「そう思う」、「どちらかといえば、そう思う」を合わせた割合)

上段：令和5年度 中段：令和4年度

番号	質問事項	小学校			中学校																																																														
		仙台市	全国	差	仙台市	全国	差																																																												
1	調査対象学年の児童生徒は、授業では、課題の解決に向けて、自分で考え、自分から取り組むことができていると思いますか	83.9	88.9	-5.0	93.8	88.0	+5.8																																																												
		77.8	87.2	-9.4	83.1	87.9	-4.8																																																												
		+6.1	+1.7	-	+10.7	+0.1	-																																																												
2	調査対象学年の児童生徒は、授業において、自らの考えがうまく伝わるよう、資料や文章、話の組立てなどを工夫して、発言や発表を行うことができていると思いますか	79.7	79.0	+0.7	82.8	81.6	+1.2																																																												
		71.8	75.1	-3.3	80.0	80.7	-0.7																																																												
		+7.9	+3.9	-	+2.8	+0.9	-																																																												
3	調査対象学年の児童生徒は、学級やグループでの話し合いなどの活動で、自分の考えを相手にしっかりと伝えることができていると思いますか	81.4	87.7	-6.3	93.7	88.8	+4.9																																																												
		82.0	83.8	-1.8	84.7	87.3	-2.6																																																												
		-0.6	+3.9	-	+9.0	+1.5	-																																																												
4	調査対象学年の児童生徒は、学級やグループでの話し合いなどの活動で、自分の考えを深めたり、広げたりすることができていると思いますか	81.3	83.4	-2.1	89.1	86.2	+2.9																																																												
		74.4	80.9	-6.5	83.1	86.2	-3.1																																																												
		+6.9	+2.5	-	+6.0	±0.0	-																																																												
5	調査対象学年の児童生徒は、学級やグループでの話し合いなどの活動で、相手の考えを最後まで聞くことができていると思いますか	92.3	91.4	+0.9	95.3	96.0	-0.7																																																												
		89.8	90.7	-0.9	98.5	96.0	+2.5																																																												
		+2.5	+0.7	-	-3.2	±0.0	-																																																												
6	調査対象学年の児童生徒に対して、前年度までに、学習指導において、児童一人一人に応じて、学習課題や活動を工夫しましたか(※新規)	95.8	93.1	+2.7	89.1	90.9	-1.8																																																												
7	調査対象学年の児童に対して、前年度までに、児童生徒が、それぞれのよさを生かしながら、他者と情報交換して話し合ったり、異なる視点から考えたり、協力し合ったりできるように学習課題や活動を工夫しましたか(※新規)	94.0	94.3	-0.3	96.9	94.2	+2.7																																																												
8	調査対象学年の児童生徒に対して、前年度までに、授業において、児童生徒自ら学級やグループで課題を設定し、その解決に向けて話し合い、まとめ、表現するなどの学習活動を取り入れましたか	97.4	90.4	+7.0	92.2	87.0	+5.2																																																												
		92.3	89.8	+2.5	87.7	87.0	+0.7																																																												
		+5.1	+0.6	-	+4.5	±0.0	-																																																												
9	調査対象学年の児童生徒に対して、前年度までに、習得・活用及び探究の学習過程を見通した指導方法の改善及び工夫をしましたか	92.4	89.0	+3.4	82.8	87.7	-4.9																																																												
		87.2	88.0	-0.8	80.0	88.2	-8.2																																																												
		+5.2	+1.0	-	+2.8	-0.5	-																																																												
10	調査対象の児童生徒に対して、前年度までに、各教科等で身に付けたことを、様々な課題の解決に生かすことができるような機会を設けましたか	85.5	85.6	-0.1	85.9	78.6	+7.3																																																												
		81.2	83.4	-2.2	78.5	76.6	+1.9																																																												
		+4.3	+2.2	-	+7.4	+2.0	-																																																												
11	調査対象学年の児童生徒に対する指導に関して、前年度に、本やインターネット、図書館資料などを活用した授業を計画的に行いましたか(※令和3年度と比較)																																																																		
① 週に1回程度、または、それ以上行った ② 月に数回程度行った ③ 学期に数回程度行った ④ 年に数回程度行った ⑤ 行わなかった		<table border="1"> <thead> <tr> <th>小学校</th> <th>①</th> <th>②</th> <th>③</th> <th>④</th> <th>⑤</th> </tr> </thead> <tbody> <tr> <td>仙台市</td> <td>50.8</td> <td>39.8</td> <td>8.5</td> <td>0.8</td> <td>0.0</td> </tr> <tr> <td>全国</td> <td>42.9</td> <td>41.7</td> <td>13.8</td> <td>1.5</td> <td>0.1</td> </tr> <tr> <td>差</td> <td>+7.9</td> <td>-1.9</td> <td>-5.3</td> <td>-0.7</td> <td>-0.1</td> </tr> <tr> <td>R3仙台市</td> <td>22.9</td> <td>63.6</td> <td>13.6</td> <td>0.0</td> <td>0.0</td> </tr> </tbody> </table> <table border="1"> <thead> <tr> <th>中学校</th> <th>①</th> <th>②</th> <th>③</th> <th>④</th> <th>⑤</th> </tr> </thead> <tbody> <tr> <td>仙台市</td> <td>48.4</td> <td>39.1</td> <td>7.8</td> <td>3.1</td> <td>1.6</td> </tr> <tr> <td>全国</td> <td>26.1</td> <td>38.6</td> <td>27.7</td> <td>7.3</td> <td>0.3</td> </tr> <tr> <td>差</td> <td>+22.3</td> <td>+0.5</td> <td>-19.9</td> <td>-4.2</td> <td>+1.3</td> </tr> <tr> <td>R3仙台市</td> <td>7.8</td> <td>37.5</td> <td>32.8</td> <td>21.9</td> <td>0.0</td> </tr> </tbody> </table>						小学校	①	②	③	④	⑤	仙台市	50.8	39.8	8.5	0.8	0.0	全国	42.9	41.7	13.8	1.5	0.1	差	+7.9	-1.9	-5.3	-0.7	-0.1	R3仙台市	22.9	63.6	13.6	0.0	0.0	中学校	①	②	③	④	⑤	仙台市	48.4	39.1	7.8	3.1	1.6	全国	26.1	38.6	27.7	7.3	0.3	差	+22.3	+0.5	-19.9	-4.2	+1.3	R3仙台市	7.8	37.5	32.8	21.9	0.0
小学校	①	②	③	④	⑤																																																														
仙台市	50.8	39.8	8.5	0.8	0.0																																																														
全国	42.9	41.7	13.8	1.5	0.1																																																														
差	+7.9	-1.9	-5.3	-0.7	-0.1																																																														
R3仙台市	22.9	63.6	13.6	0.0	0.0																																																														
中学校	①	②	③	④	⑤																																																														
仙台市	48.4	39.1	7.8	3.1	1.6																																																														
全国	26.1	38.6	27.7	7.3	0.3																																																														
差	+22.3	+0.5	-19.9	-4.2	+1.3																																																														
R3仙台市	7.8	37.5	32.8	21.9	0.0																																																														

(4) 総合的な学習の時間、学級活動、特別の教科 道徳の指導方法

(「よくしている」、「どちらかといえば、よくしている」を合わせた割合)

上段：令和5年度 中段：令和4年度

番号	質問事項	小学校			中学校		
		仙台市	全国	差	仙台市	全国	差
1	調査対象の児童生徒に対して、総合的な時間において、課題の設定からまとめ・表現に至る探究の過程を意識した指導をしていますか	90.7	92.7	-2.0	92.2	92.1	+0.1
		92.4	90.8	+1.6	89.2	89.6	-0.4
		-1.7	+1.9	-	+3.0	+2.5	-
2	調査対象の児童生徒に対して、学級生活をよりよくするために、学級会(学級活動)で話し合い、互いの意見のよさを生かして解決方法等を合意形成できるような指導を行っていますか	94.1	94.3	-0.2	90.7	93.9	-3.2
		94.0	93.8	+0.2	90.7	93.3	-2.6
		+0.1	+0.5	-	±0.0	+0.6	-
3	調査対象の児童生徒に対して、学級活動の授業を通して、今、努力すべきことを学級での話し合いを生かして、一人一人の児童生徒が意思決定できるような指導を行っていますか	92.4	93.1	-0.7	89.0	92.0	-3.0
		92.3	92.6	-0.3	84.6	91.7	-7.1
		+0.1	+0.5	-	+4.4	+0.3	-
4	調査対象の児童生徒に対して、特別の教科 道徳において、取り上げる題材を児童生徒自らが自分自身の問題として捉え、考え、話し合うような指導の工夫をしていますか(※令和4年度質問に「取り上げる題材を」が追記)	100.0	96.5	+3.5	98.4	96.9	+1.5
		99.1	96.9	+2.2	98.4	97.7	+0.7
		+0.9	-0.4	-	±0.0	-0.8	-

(5) 学習評価 (「よく行った」、「どちらかといえば、よく行った」を合わせた割合)

上段：令和5年度 中段：令和3年度

番号	質問事項	小学校			中学校		
		仙台市	全国	差	仙台市	全国	差
1	調査対象学年の児童生徒に対して、前年度までに、学習評価の方針を示した上で、児童生徒の学習評価の結果を、その後の教員の指導改善や児童生徒の学習改善に生かすことを心がけましたか(※令和3年度質問に「学習評価の方針を示した上で、」を追記 令和3年度と比較)	93.2	90.3	+2.9	98.4	96.2	+2.2
		97.5	95.8	+1.7	96.9	95.8	+1.1
		-4.3	-5.5	-	+1.5	+0.4	-

(6) 国語科の指導方法(「よく行った」、「どちらかといえば、行った」を合わせた割合)

新規質問のため、令和5年度のみ記載

番号	質問事項	小学校			中学校		
		仙台市	全国	差	仙台市	全国	差
1	調査対象学年の児童に対する国語の授業において、前年度までに、自分と相手との間に好ましい関係を築き、継続させるといった言葉の働きに気付くことができるような指導を行いましたか(※新規 小学校のみ)	91.6	92.9	-1.3	-	-	-
2	調査対象学年の児童に対する国語の授業において、前年度までに、互いの立場や意図を明確にしながらか計画的に話し合い、異なる意見を自分の考えに生かして考えをまとめることができるような指導を行いましたか(※新規 小学校のみ)	96.6	93.2	+3.4	-	-	-
3	調査対象学年の児童に対する国語の授業において、前年度までに、互いの書いた文章に対する感想や意見を伝え合い、自分の文章のよいところを見付けることができるような指導を行いましたか(※新規 小学校のみ)	99.1	92.4	+6.7	-	-	-
4	調査対象学年の児童に対する国語の授業において、前年度までに、登場人物の人物像や物語の全体像を具体的に想像し、表現の効果を考えて読むことができるような指導を行いましたか(※新規 小学校のみ)	99.2	96.8	+2.4	-	-	-
5	調査対象学年の生徒に対する国語の授業において、前年度までに、行書の基礎的な書き方(「点画の連続」や「点画の省略」、「筆順の変化」など)を理解して書くことができるような指導を行いましたか(※新規 中学校のみ)	-	-	-	95.3	79.1	+16.2
6	調査対象学年の生徒に対する国語の授業において、前年度までに、自分の考えを分かりやすく伝えるために、聞き手の立場に立って効果的な話し方を工夫することができるような指導を行いましたか(※新規 中学校のみ)	-	-	-	93.8	94.0	-0.2

番号	質問事項	小学校			中学校		
		仙台市	全国	差	仙台市	全国	差
7	調査対象学年の生徒に対する国語の授業において、前年度までに、自分の考えが伝わる文章になるように、根拠を明確にするために必要な情報を資料から引用して書くことができるような指導を行いましたか(※新規 中学校のみ)	-	-	-	95.3	94.0	+1.3
8	調査対象学年の生徒に対する国語の授業において、前年度までに、文学的な文章を読み、場面の展開や登場人物の心情の変化などについて、描写を基に捉えることができるような指導を行いましたか(※新規 中学校のみ)	-	-	-	100.0	98.5	+1.5

(7) 算数・数学科の指導方法(「よく行った」、「どちらかといえば、行った」を合わせた割合)

上段：令和5年度 中段：令和4年度

番号	質問事項	小学校			中学校		
		仙台市	全国	差	仙台市	全国	差
1	調査対象の児童生徒に対する算数・数学の授業において、前年度までに、実生活における事象との関連を図った授業を行いましたか	94.1	92.1	+2.0	89.1	88.0	+1.1
		85.5	84.3	+1.2	78.4	82.8	-4.4
		+8.6	+7.8	-	+10.7	+5.2	-
2	調査対象の児童生徒に対する算数・数学の指導として、前年度までに、具体的な物を操作するなどの体験を伴う学習を通して、数量や図形について実感を伴った理解をする活動(観察や操作、実験などの活動を通して、数量や図形などの性質を見いだす活動)を行いましたか	94.1	94.6	-0.5	87.5	84.3	+3.2
		88.0	92.4	-4.4	76.9	78.7	-1.8
		+6.1	+2.2	-	+10.6	+5.6	-
3	調査対象の児童生徒に対する算数・数学の指導として、前年度までに、公式やきまり、計算の仕方等を指導するとき、児童がそのわけを理解できるよう(公式やきまりなどを指導するとき、生徒がその根拠を理解できるように工夫していましたか	97.5	97.9	-0.4	100.0	97.6	+2.4
		96.6	97.1	-0.5	96.9	97.0	-0.1
		+0.9	+0.8	-	+3.1	+0.6	-

(8) 英語の指導方法(「よく行った」、「どちらかといえば、行った」を合わせた割合)

上段：令和5年度 中段：令和元年度
または
令和3年度

番号	質問事項	小学校			中学校		
		仙台市	全国	差	仙台市	全国	差
1	学校として外国語教育の充実に取り組む上で、必要な情報や研修、自己研鑽の機会等を十分に設けていますか(※令和3年度と比較 小学校のみ)	77.2	71.8	+5.4	-	-	-
		62.7	67.6	-4.9	-	-	-
		+14.5	+4.2	-	-	-	-
2	調査対象学年の生徒に対する英語の授業において、前年度までに、英語を聞いて(一文一文ではなく全体の)概要や要点を捉える言語活動を行いましたか(※令和元年度と比較 中学校のみ)	-	-	-	95.3	94.2	+1.1
		-	-	-	90.7	87.2	+3.5
		-	-	-	+4.6	+7.0	-
3	調査対象学年の生徒に対する英語の授業において、前年度までに、英語を読んで(一文一文ではなく全体の)概要や要点を捉える言語活動を行いましたか(※令和元年度と比較 中学校のみ)	-	-	-	96.9	96.1	+0.8
		-	-	-	93.9	90.9	+3.0
		-	-	-	+3.0	+5.2	-
4	調査対象学年の生徒に対する英語の授業において、前年度までに、原稿などの準備をすることなく、(即興で)自分の考えや気持ちなどを英語で伝え合う言語活動を行いましたか(※令和元年度と比較 中学校のみ)	-	-	-	85.9	76.8	+9.1
		-	-	-	66.1	65.1	+1.0
		-	-	-	+19.8	+11.7	-
5	調査対象学年の生徒に対する英語の授業において、前年度までに、スピーチやプレゼンテーションなど、まとまった内容を英語で発表する言語活動を行いましたか(※令和元年度と比較 中学校のみ)	-	-	-	85.9	86.9	-1.0
		-	-	-	77.0	80.8	-3.8
		-	-	-	+8.9	+6.1	-
6	調査対象学年の生徒に対する英語の授業において、前年度までに、自分の考えや気持ちなどを英語で書く言語活動を行いましたか(※令和元年度と比較 中学校のみ)	-	-	-	92.2	91.9	+0.3
		-	-	-	90.7	87.6	+3.1
		-	-	-	+1.5	+4.3	-

番号	質問事項	小学校			中学校			
		仙台市	全国	差	仙台市	全国	差	
7	調査対象学年の生徒に対する英語の授業において、前年度までに、聞いたり読んだりしたことについて、生徒同士で英語で問答したり意見を述べ合ったりする言語活動を行いましたか(※令和元年度と比較 中学校のみ)	-	-	-	67.2	74.2	-7.0	
		-	-	-	67.7	62.4	+5.3	
		-	-	-	-0.5	+11.8	-	
8	調査対象学年の生徒に対する英語の授業において、前年度までに、聞いたり読んだりしたことについて、その内容を英語で書いてまとめたり自分の考えを英語で書いたりする言語活動を行いましたか(※令和元年度と比較 中学校のみ)	-	-	-	71.9	75.4	-3.5	
		-	-	-	72.3	63.5	+8.8	
		-	-	-	-0.4	+11.9	-	
9	英語担当教員とALT(外国語指導助手)との間で、授業のねらいや活動の意図、各学級や一人一人の生徒の実態等について共通認識を持ち、協力して授業を行うことができていると思いますか(※令和元年度と比較 中学校のみ)	-	-	-	90.6	94.1	-3.5	
		-	-	-	98.5	93.4	+5.1	
		-	-	-	-7.9	+0.7	-	
10	全国学力・学習状況調査の調査問題や結果を踏まえて、言語活動の充実等の授業改善や、定期考査問題やパフォーマンステストの改善等の学習評価の改善に取り組んでいますか(※令和3年度と比較 中学校のみ)	-	-	-	86.0	88.1	-2.1	
		-	-	-	95.3	88.4	+6.9	
		-	-	-	-9.3	-0.3	-	
11	英語の授業以外にも児童生徒が英語に触れる機会(イングリッシュキャンプ、English Day、昼休みの英語での放送等)をどの程度設けていますか(※新規)							
	① ほぼ毎日	小学校	①	②	③	④	⑤	⑥
	② 週に数回以上	仙台市	0.8	5.1	11.9	11.0	22.0	48.3
	③ 週に1回程度	全国	6.6	7.4	10.8	10.0	26.9	38.2
	④ 月に1回程度	差	-5.8	-2.3	+1.1	+1.0	-4.9	+10.1
	⑤ 年に数回程度	中学校	①	②	③	④	⑤	⑥
	⑥ 設けていない	仙台市	4.7	3.1	9.4	12.5	12.5	57.8
		全国	3.2	5.4	8.4	10.6	33.1	39.2
		差	+1.5	-2.3	+1.0	+1.9	-20.6	+18.6
12	家庭学習の課題(宿題)として、生徒にPC・タブレットなどのICT機器を使用して、英語の学習をどの程度行わせていますか(※新規)							
	① ほぼ毎日	小学校	①	②	③	④	⑤	⑥
	② 週3回以上	仙台市	2.5	1.7	11.9	23.7	27.1	33.1
	③ 週1回程度	全国	1.6	2.5	12.1	18.3	27.5	38.0
	④ 月1回程度	差	+0.9	-0.8	-0.2	+5.4	-0.4	-4.9
	⑤ 月1回未満	中学校	①	②	③	④	⑤	⑥
	⑥ 全く行わせていない	仙台市	3.1	7.8	20.3	25.0	23.4	20.3
		全国	4.8	9.2	21.5	19.6	20.6	24.2
		差	-1.7	-1.4	-1.2	+5.4	+2.8	-3.9

(9) ICTを活用した学習状況(「よくできている・ある・よく活用している」「できている・どちらかといえば、ある・どちらかといえば、活用している」を合わせた割合)

1	児童生徒に対する指導において、前年度に、教員が大型提示装置等(プロジェクター、電子黒板等)のICTを活用した授業を、1クラス当たりどの程度行いましたか						
	① ほぼ毎日	小学校	①	②	③	④	⑤
	② 週3回以上	仙台市	69.5	16.1	7.6	3.4	3.4
	③ 週1回以上	全国	72.7	15.8	7.3	2.1	2.1
	④ 月1回以上	差	-3.2	+0.3	+0.3	+1.3	+1.3
	⑤ 月1回未満	R4仙台市	71.8	10.3	9.4	5.1	3.4
		中学校	①	②	③	④	⑤
		仙台市	71.9	12.5	7.8	4.7	3.1
		全国	71.8	17.3	6.7	2.1	2.1
		差	+0.1	-4.8	+1.1	+2.6	+1.0
		R4仙台市	53.8	29.2	12.3	3.1	1.5

番号	質問事項	小学校			中学校																																																														
		仙台市	全国	差	仙台市	全国	差																																																												
2	教員がコンピュータなどのICT機器の使い方を学ぶために必要な研修機会がありますか	96.6	95.9	+0.7	95.3	91.5	+3.8																																																												
		98.3	94.7	+3.6	87.7	90.8	-3.1																																																												
		-1.7	+1.2	-	+7.6	+0.7	-																																																												
3	コンピュータなどのICT機器の活用に関して、学校内外において十分に必要なサポートが受けられていますか(※新規)	95.7	87.4	+8.3	89.1	82.5	+6.6																																																												
4	調査対象である児童生徒に対して、前年度までに、児童生徒一人一人に配備されたPC・タブレットなどのICT機器を、授業でどの程度活用しましたか	<table border="1"> <thead> <tr> <th>小学校</th> <th>(1)</th> <th>(2)</th> <th>(3)</th> <th>(4)</th> <th>(5)</th> </tr> </thead> <tbody> <tr> <td>仙台市</td> <td>70.3</td> <td>27.1</td> <td>2.5</td> <td>0.0</td> <td>0.0</td> </tr> <tr> <td>全国</td> <td>65.2</td> <td>25.4</td> <td>8.4</td> <td>0.9</td> <td>0.1</td> </tr> <tr> <td>差</td> <td>+5.1</td> <td>+1.7</td> <td>-5.9</td> <td>-0.9</td> <td>-0.1</td> </tr> <tr> <td>R4仙台市</td> <td>62.4</td> <td>28.2</td> <td>8.5</td> <td>0.9</td> <td>0.0</td> </tr> </tbody> </table> <table border="1"> <thead> <tr> <th>中学校</th> <th>(1)</th> <th>(2)</th> <th>(3)</th> <th>(4)</th> <th>(5)</th> </tr> </thead> <tbody> <tr> <td>仙台市</td> <td>68.8</td> <td>20.3</td> <td>9.4</td> <td>1.6</td> <td>0.0</td> </tr> <tr> <td>全国</td> <td>62.6</td> <td>24.1</td> <td>11.0</td> <td>1.9</td> <td>0.3</td> </tr> <tr> <td>差</td> <td>+6.2</td> <td>-3.8</td> <td>-1.6</td> <td>-0.3</td> <td>-0.3</td> </tr> <tr> <td>R4仙台市</td> <td>43.1</td> <td>38.5</td> <td>15.4</td> <td>3.1</td> <td>0.0</td> </tr> </tbody> </table>						小学校	(1)	(2)	(3)	(4)	(5)	仙台市	70.3	27.1	2.5	0.0	0.0	全国	65.2	25.4	8.4	0.9	0.1	差	+5.1	+1.7	-5.9	-0.9	-0.1	R4仙台市	62.4	28.2	8.5	0.9	0.0	中学校	(1)	(2)	(3)	(4)	(5)	仙台市	68.8	20.3	9.4	1.6	0.0	全国	62.6	24.1	11.0	1.9	0.3	差	+6.2	-3.8	-1.6	-0.3	-0.3	R4仙台市	43.1	38.5	15.4	3.1	0.0
小学校	(1)	(2)	(3)	(4)	(5)																																																														
仙台市	70.3	27.1	2.5	0.0	0.0																																																														
全国	65.2	25.4	8.4	0.9	0.1																																																														
差	+5.1	+1.7	-5.9	-0.9	-0.1																																																														
R4仙台市	62.4	28.2	8.5	0.9	0.0																																																														
中学校	(1)	(2)	(3)	(4)	(5)																																																														
仙台市	68.8	20.3	9.4	1.6	0.0																																																														
全国	62.6	24.1	11.0	1.9	0.3																																																														
差	+6.2	-3.8	-1.6	-0.3	-0.3																																																														
R4仙台市	43.1	38.5	15.4	3.1	0.0																																																														
5	調査対象の児童生徒が自分で調べる場面(ウェブブラウザによるインターネット検索等)で児童生徒一人一人に配備されたPC・タブレットなどのICT機器をどの程度使用させていますか	<table border="1"> <thead> <tr> <th>小学校</th> <th>(1)</th> <th>(2)</th> <th>(3)</th> <th>(4)</th> <th>(5)</th> </tr> </thead> <tbody> <tr> <td>仙台市</td> <td>35.6</td> <td>46.6</td> <td>17.8</td> <td>0.0</td> <td>0.0</td> </tr> <tr> <td>全国</td> <td>29.1</td> <td>40.9</td> <td>24.9</td> <td>4.8</td> <td>0.2</td> </tr> <tr> <td>差</td> <td>+6.5</td> <td>+5.7</td> <td>-7.1</td> <td>-4.8</td> <td>-0.2</td> </tr> <tr> <td>R4仙台市</td> <td>28.2</td> <td>41.9</td> <td>24.8</td> <td>5.1</td> <td>0.0</td> </tr> </tbody> </table> <table border="1"> <thead> <tr> <th>中学校</th> <th>(1)</th> <th>(2)</th> <th>(3)</th> <th>(4)</th> <th>(5)</th> </tr> </thead> <tbody> <tr> <td>仙台市</td> <td>34.4</td> <td>40.6</td> <td>17.2</td> <td>7.8</td> <td>0.0</td> </tr> <tr> <td>全国</td> <td>28.9</td> <td>35.7</td> <td>26.4</td> <td>8.0</td> <td>1.0</td> </tr> <tr> <td>差</td> <td>+5.5</td> <td>+4.9</td> <td>-9.2</td> <td>-0.2</td> <td>-1.0</td> </tr> <tr> <td>R4仙台市</td> <td>10.8</td> <td>46.2</td> <td>24.6</td> <td>18.5</td> <td>0.0</td> </tr> </tbody> </table>						小学校	(1)	(2)	(3)	(4)	(5)	仙台市	35.6	46.6	17.8	0.0	0.0	全国	29.1	40.9	24.9	4.8	0.2	差	+6.5	+5.7	-7.1	-4.8	-0.2	R4仙台市	28.2	41.9	24.8	5.1	0.0	中学校	(1)	(2)	(3)	(4)	(5)	仙台市	34.4	40.6	17.2	7.8	0.0	全国	28.9	35.7	26.4	8.0	1.0	差	+5.5	+4.9	-9.2	-0.2	-1.0	R4仙台市	10.8	46.2	24.6	18.5	0.0
		小学校	(1)	(2)	(3)	(4)	(5)																																																												
		仙台市	35.6	46.6	17.8	0.0	0.0																																																												
全国	29.1	40.9	24.9	4.8	0.2																																																														
差	+6.5	+5.7	-7.1	-4.8	-0.2																																																														
R4仙台市	28.2	41.9	24.8	5.1	0.0																																																														
中学校	(1)	(2)	(3)	(4)	(5)																																																														
仙台市	34.4	40.6	17.2	7.8	0.0																																																														
全国	28.9	35.7	26.4	8.0	1.0																																																														
差	+5.5	+4.9	-9.2	-0.2	-1.0																																																														
R4仙台市	10.8	46.2	24.6	18.5	0.0																																																														
6	対象学年の児童生徒が自分の考えをまとめ、発表・表現する場面で児童生徒一人一人に配備されたPC・タブレットなどのICT機器をどの程度使用させていますか	<table border="1"> <thead> <tr> <th>小学校</th> <th>(1)</th> <th>(2)</th> <th>(3)</th> <th>(4)</th> <th>(5)</th> </tr> </thead> <tbody> <tr> <td>仙台市</td> <td>15.3</td> <td>41.5</td> <td>25.4</td> <td>16.1</td> <td>1.7</td> </tr> <tr> <td>全国</td> <td>16.8</td> <td>29.0</td> <td>30.6</td> <td>19.9</td> <td>3.6</td> </tr> <tr> <td>差</td> <td>-1.5</td> <td>+12.5</td> <td>-5.2</td> <td>-3.8</td> <td>-1.9</td> </tr> <tr> <td>R4仙台市</td> <td>12.0</td> <td>34.2</td> <td>32.5</td> <td>16.2</td> <td>5.1</td> </tr> </tbody> </table> <table border="1"> <thead> <tr> <th>中学校</th> <th>(1)</th> <th>(2)</th> <th>(3)</th> <th>(4)</th> <th>(5)</th> </tr> </thead> <tbody> <tr> <td>仙台市</td> <td>10.9</td> <td>35.9</td> <td>37.5</td> <td>14.1</td> <td>1.6</td> </tr> <tr> <td>全国</td> <td>15.9</td> <td>28.3</td> <td>32.0</td> <td>19.6</td> <td>4.0</td> </tr> <tr> <td>差</td> <td>-5.0</td> <td>+7.6</td> <td>+5.5</td> <td>-5.5</td> <td>-2.4</td> </tr> <tr> <td>R4仙台市</td> <td>9.2</td> <td>29.2</td> <td>36.9</td> <td>23.1</td> <td>1.5</td> </tr> </tbody> </table>						小学校	(1)	(2)	(3)	(4)	(5)	仙台市	15.3	41.5	25.4	16.1	1.7	全国	16.8	29.0	30.6	19.9	3.6	差	-1.5	+12.5	-5.2	-3.8	-1.9	R4仙台市	12.0	34.2	32.5	16.2	5.1	中学校	(1)	(2)	(3)	(4)	(5)	仙台市	10.9	35.9	37.5	14.1	1.6	全国	15.9	28.3	32.0	19.6	4.0	差	-5.0	+7.6	+5.5	-5.5	-2.4	R4仙台市	9.2	29.2	36.9	23.1	1.5
		小学校	(1)	(2)	(3)	(4)	(5)																																																												
		仙台市	15.3	41.5	25.4	16.1	1.7																																																												
全国	16.8	29.0	30.6	19.9	3.6																																																														
差	-1.5	+12.5	-5.2	-3.8	-1.9																																																														
R4仙台市	12.0	34.2	32.5	16.2	5.1																																																														
中学校	(1)	(2)	(3)	(4)	(5)																																																														
仙台市	10.9	35.9	37.5	14.1	1.6																																																														
全国	15.9	28.3	32.0	19.6	4.0																																																														
差	-5.0	+7.6	+5.5	-5.5	-2.4																																																														
R4仙台市	9.2	29.2	36.9	23.1	1.5																																																														
7	教職員と調査対象学年の児童生徒がやりとりする場面で、児童生徒一人一人に配備されたPC・タブレットなどのICT機器をどの程度使用させていますか	<table border="1"> <thead> <tr> <th>小学校</th> <th>(1)</th> <th>(2)</th> <th>(3)</th> <th>(4)</th> <th>(5)</th> </tr> </thead> <tbody> <tr> <td>仙台市</td> <td>25.4</td> <td>31.4</td> <td>28.8</td> <td>11.0</td> <td>3.4</td> </tr> <tr> <td>全国</td> <td>29.3</td> <td>23.8</td> <td>25.3</td> <td>13.9</td> <td>7.6</td> </tr> <tr> <td>差</td> <td>-3.9</td> <td>+7.6</td> <td>+3.5</td> <td>-2.9</td> <td>-4.2</td> </tr> <tr> <td>R4仙台市</td> <td>23.9</td> <td>24.8</td> <td>28.2</td> <td>17.9</td> <td>5.1</td> </tr> </tbody> </table> <table border="1"> <thead> <tr> <th>中学校</th> <th>(1)</th> <th>(2)</th> <th>(3)</th> <th>(4)</th> <th>(5)</th> </tr> </thead> <tbody> <tr> <td>仙台市</td> <td>14.1</td> <td>32.8</td> <td>35.9</td> <td>10.9</td> <td>6.3</td> </tr> <tr> <td>全国</td> <td>24.9</td> <td>23.8</td> <td>27.0</td> <td>15.2</td> <td>9.0</td> </tr> <tr> <td>差</td> <td>-10.8</td> <td>+9.0</td> <td>+8.9</td> <td>-4.3</td> <td>-2.7</td> </tr> <tr> <td>R4仙台市</td> <td>13.8</td> <td>24.6</td> <td>30.8</td> <td>18.5</td> <td>12.3</td> </tr> </tbody> </table>						小学校	(1)	(2)	(3)	(4)	(5)	仙台市	25.4	31.4	28.8	11.0	3.4	全国	29.3	23.8	25.3	13.9	7.6	差	-3.9	+7.6	+3.5	-2.9	-4.2	R4仙台市	23.9	24.8	28.2	17.9	5.1	中学校	(1)	(2)	(3)	(4)	(5)	仙台市	14.1	32.8	35.9	10.9	6.3	全国	24.9	23.8	27.0	15.2	9.0	差	-10.8	+9.0	+8.9	-4.3	-2.7	R4仙台市	13.8	24.6	30.8	18.5	12.3
		小学校	(1)	(2)	(3)	(4)	(5)																																																												
		仙台市	25.4	31.4	28.8	11.0	3.4																																																												
全国	29.3	23.8	25.3	13.9	7.6																																																														
差	-3.9	+7.6	+3.5	-2.9	-4.2																																																														
R4仙台市	23.9	24.8	28.2	17.9	5.1																																																														
中学校	(1)	(2)	(3)	(4)	(5)																																																														
仙台市	14.1	32.8	35.9	10.9	6.3																																																														
全国	24.9	23.8	27.0	15.2	9.0																																																														
差	-10.8	+9.0	+8.9	-4.3	-2.7																																																														
R4仙台市	13.8	24.6	30.8	18.5	12.3																																																														

8	調査対象の児童生徒同士がやりとりする場面では、児童生徒一人一人に配備されたPC・タブレットなどのICT機器をどの程度使用させていますか									
	①ほぼ毎日 ②週3回以上 ③週1回以上 ④月1回以上 ⑤月1回未満	小学校	(1)	(2)	(3)	(4)	(5)			
		仙台市	16.9	32.2	31.4	14.4	5.1			
		全国	16.4	23.6	28.5	18.0	13.3			
		差	+0.5	+8.6	+2.9	-3.6	-8.2			
		R4仙台市	14.5	27.4	29.9	20.5	7.7			
		中学校	(1)	(2)	(3)	(4)	(5)			
		仙台市	4.7	28.1	39.1	17.2	9.4			
		全国	12.4	21.3	28.5	19.3	18.3			
		差	-7.7	+6.8	+10.6	-2.1	-8.9			
		R4仙台市	1.5	21.5	30.8	24.6	21.5			
9	調査対象学年の児童生徒が自分の特性や理解度・進度に合わせて課題に取り組む場面では、児童生徒一人一人に配備されたPC・タブレットなどのICT機器をどの程度使用させていますか(※新規)									
	①ほぼ毎日 ②週3回以上 ③週1回以上 ④月1回以上 ⑤月1回未満	小学校	(1)	(2)	(3)	(4)	(5)			
		仙台市	19.5	28.8	33.9	15.3	2.5			
		全国	16.0	29.0	32.9	16.0	6.1			
		差	+3.5	-0.2	+1.0	-0.7	-3.6			
		中学校	(1)	(2)	(3)	(4)	(5)			
		仙台市	15.6	29.7	31.3	12.5	10.9			
		全国	12.2	23.5	31.8	20.8	11.6			
		差	+3.4	+6.2	-0.5	-8.3	-0.7			
10	前年度に、児童生徒一人一人に配備されたPC・タブレットなどのICT機器を使って、児童生徒が学校外の施設(他の学校や社会教育施設、民間企業等)にいる人々とやりとりする取組をどの程度実施しましたか									
	①週1回以上 ②月1回以上 ③3ヶ月に1回以上 ④6ヶ月に1回以上 ⑤年1回以上 ⑥実施しなかった	小学校	(1)	(2)	(3)	(4)	(5)	(6)		
		仙台市	0.8	5.1	7.6	12.7	32.2	41.5		
		全国	1.1	3.9	12.2	12.7	27.2	42.9		
		差	-0.3	+1.2	-4.6	±0.0	+5.0	-1.4		
		R4仙台市	0.9	2.6	6.8	12.8	31.6	45.3		
		中学校	(1)	(2)	(3)	(4)	(5)	(6)		
		仙台市	0.0	6.3	4.7	3.1	28.1	57.8		
		全国	1.6	4.2	9.5	10.8	24.1	49.8		
		差	-1.6	+2.1	-4.8	-7.7	+4.0	+8.0		
		R4仙台市	0.0	0.0	1.5	6.2	18.5	73.8		
番号	質問事項	小学校			中学校					
		仙台市	全国	差	仙台市	全国	差			
11	教職員と家庭との間で連絡を取り合う場面で、コンピュータなどのICT機器をどの程度活用していますか(「よく活用している」「どちらかといえば、活用している」を合わせた割合)	64.4	62.8	+1.6	76.5	61.6	+14.9			
		47.0	50.3	-3.3	29.2	49.4	-20.2			
		+17.4	+12.5	-	+47.3	+12.2	-			
12	児童生徒一人一人に配備されたPC・タブレット等の端末を、どの程度家庭で利用できるようにしていますか									
	①毎日持ち帰って、毎日利用させている ②毎日持ち帰って、時々利用させている ③時々持ち帰って、時々利用させている ④持ち帰らせていない ⑤持ち帰ってはいけないこととしている ⑥臨時休業等の非常時のみ持ち帰ることとしている	小学校	(1)	(2)	(3)	(4)	(5)	(6)		
		仙台市	17.8	5.9	73.7	0.8	0.0	1.7		
		全国	18.6	13.9	48.8	7.9	1.5	9.2		
		差	-0.8	-8.0	+24.9	-7.1	-1.5	-7.5		
		R4仙台市	7.7	12.0	74.4	2.6	0.0	3.4		
		中学校	(1)	(2)	(3)	(4)	(5)	(6)		
		仙台市	10.9	3.1	70.3	6.3	1.6	7.8		
		全国	22.6	18.3	36.0	10.0	2.3	10.8		
		差	-11.7	-15.2	+34.3	-3.7	-0.7	-3.0		
		R4仙台市	7.7	1.5	75.4	1.5	0.0	13.8		

13	児童生徒一人一人に配備されたPC・タブレットなどのICT機器について、不登校児童生徒に対する学習活動等の支援にどの程度活用していますか	<table border="1"> <thead> <tr> <th>小学校</th> <th>(1)</th> <th>(2)</th> <th>(3)</th> <th>(4)</th> <th>(5)</th> <th>(6)</th> </tr> </thead> <tbody> <tr> <td>仙台市</td> <td>12.7</td> <td>11.9</td> <td>18.6</td> <td>11.9</td> <td>22.9</td> <td>21.2</td> </tr> <tr> <td>全国</td> <td>18.0</td> <td>10.7</td> <td>14.3</td> <td>8.5</td> <td>21.2</td> <td>27.3</td> </tr> <tr> <td>差</td> <td>-5.3</td> <td>+1.2</td> <td>+4.3</td> <td>+3.4</td> <td>+1.7</td> <td>-6.1</td> </tr> <tr> <td>R4仙台市</td> <td>6.8</td> <td>12.0</td> <td>13.7</td> <td>22.2</td> <td>44.4</td> <td>R4なし</td> </tr> </tbody> </table> <table border="1"> <thead> <tr> <th>中学校</th> <th>(1)</th> <th>(2)</th> <th>(3)</th> <th>(4)</th> <th>(5)</th> <th>(6)</th> </tr> </thead> <tbody> <tr> <td>仙台市</td> <td>21.9</td> <td>9.4</td> <td>23.4</td> <td>20.3</td> <td>14.1</td> <td>10.9</td> </tr> <tr> <td>全国</td> <td>25.3</td> <td>12.8</td> <td>16.4</td> <td>11.2</td> <td>24.2</td> <td>10.1</td> </tr> <tr> <td>差</td> <td>-3.4</td> <td>-3.4</td> <td>+7.0</td> <td>+9.1</td> <td>-10.1</td> <td>+0.8</td> </tr> <tr> <td>R4仙台市</td> <td>7.7</td> <td>7.7</td> <td>13.8</td> <td>35.4</td> <td>35.4</td> <td>R4なし</td> </tr> </tbody> </table>	小学校	(1)	(2)	(3)	(4)	(5)	(6)	仙台市	12.7	11.9	18.6	11.9	22.9	21.2	全国	18.0	10.7	14.3	8.5	21.2	27.3	差	-5.3	+1.2	+4.3	+3.4	+1.7	-6.1	R4仙台市	6.8	12.0	13.7	22.2	44.4	R4なし	中学校	(1)	(2)	(3)	(4)	(5)	(6)	仙台市	21.9	9.4	23.4	20.3	14.1	10.9	全国	25.3	12.8	16.4	11.2	24.2	10.1	差	-3.4	-3.4	+7.0	+9.1	-10.1	+0.8	R4仙台市	7.7	7.7	13.8	35.4	35.4	R4なし
小学校	(1)	(2)	(3)	(4)	(5)	(6)																																																																		
仙台市	12.7	11.9	18.6	11.9	22.9	21.2																																																																		
全国	18.0	10.7	14.3	8.5	21.2	27.3																																																																		
差	-5.3	+1.2	+4.3	+3.4	+1.7	-6.1																																																																		
R4仙台市	6.8	12.0	13.7	22.2	44.4	R4なし																																																																		
中学校	(1)	(2)	(3)	(4)	(5)	(6)																																																																		
仙台市	21.9	9.4	23.4	20.3	14.1	10.9																																																																		
全国	25.3	12.8	16.4	11.2	24.2	10.1																																																																		
差	-3.4	-3.4	+7.0	+9.1	-10.1	+0.8																																																																		
R4仙台市	7.7	7.7	13.8	35.4	35.4	R4なし																																																																		
14	児童生徒一人一人に配備されたPC・タブレットなどのICT機器について、特別な支援を要する児童生徒に対する学習活動等の支援にどの程度活用していますか	<table border="1"> <thead> <tr> <th>小学校</th> <th>(1)</th> <th>(2)</th> <th>(3)</th> <th>(4)</th> <th>(5)</th> <th>(6)</th> </tr> </thead> <tbody> <tr> <td>仙台市</td> <td>22.0</td> <td>22.0</td> <td>16.1</td> <td>14.4</td> <td>10.2</td> <td>15.3</td> </tr> <tr> <td>全国</td> <td>31.3</td> <td>18.7</td> <td>17.2</td> <td>7.5</td> <td>12.1</td> <td>13.1</td> </tr> <tr> <td>差</td> <td>-9.3</td> <td>+3.3</td> <td>-1.1</td> <td>+6.9</td> <td>-1.9</td> <td>+2.2</td> </tr> <tr> <td>R4仙台市</td> <td>13.7</td> <td>12.8</td> <td>13.7</td> <td>21.4</td> <td>38.5</td> <td>R4なし</td> </tr> </tbody> </table> <table border="1"> <thead> <tr> <th>中学校</th> <th>(1)</th> <th>(2)</th> <th>(3)</th> <th>(4)</th> <th>(5)</th> <th>(6)</th> </tr> </thead> <tbody> <tr> <td>仙台市</td> <td>21.9</td> <td>17.2</td> <td>18.8</td> <td>9.4</td> <td>10.9</td> <td>21.9</td> </tr> <tr> <td>全国</td> <td>27.7</td> <td>17.0</td> <td>18.4</td> <td>9.5</td> <td>15.3</td> <td>11.9</td> </tr> <tr> <td>差</td> <td>-5.8</td> <td>+0.2</td> <td>+0.4</td> <td>-0.1</td> <td>-4.4</td> <td>+10.0</td> </tr> <tr> <td>R4仙台市</td> <td>12.3</td> <td>4.6</td> <td>15.4</td> <td>18.5</td> <td>49.2</td> <td>R4なし</td> </tr> </tbody> </table>	小学校	(1)	(2)	(3)	(4)	(5)	(6)	仙台市	22.0	22.0	16.1	14.4	10.2	15.3	全国	31.3	18.7	17.2	7.5	12.1	13.1	差	-9.3	+3.3	-1.1	+6.9	-1.9	+2.2	R4仙台市	13.7	12.8	13.7	21.4	38.5	R4なし	中学校	(1)	(2)	(3)	(4)	(5)	(6)	仙台市	21.9	17.2	18.8	9.4	10.9	21.9	全国	27.7	17.0	18.4	9.5	15.3	11.9	差	-5.8	+0.2	+0.4	-0.1	-4.4	+10.0	R4仙台市	12.3	4.6	15.4	18.5	49.2	R4なし
小学校	(1)	(2)	(3)	(4)	(5)	(6)																																																																		
仙台市	22.0	22.0	16.1	14.4	10.2	15.3																																																																		
全国	31.3	18.7	17.2	7.5	12.1	13.1																																																																		
差	-9.3	+3.3	-1.1	+6.9	-1.9	+2.2																																																																		
R4仙台市	13.7	12.8	13.7	21.4	38.5	R4なし																																																																		
中学校	(1)	(2)	(3)	(4)	(5)	(6)																																																																		
仙台市	21.9	17.2	18.8	9.4	10.9	21.9																																																																		
全国	27.7	17.0	18.4	9.5	15.3	11.9																																																																		
差	-5.8	+0.2	+0.4	-0.1	-4.4	+10.0																																																																		
R4仙台市	12.3	4.6	15.4	18.5	49.2	R4なし																																																																		
15	児童生徒一人一人に配備されたPC・タブレットなどのICT機器について、外国人児童生徒に対する学習活動等の支援にどの程度活用していますか(※新規)	<table border="1"> <thead> <tr> <th>小学校</th> <th>(1)</th> <th>(2)</th> <th>(3)</th> <th>(4)</th> <th>(5)</th> <th>(6)</th> </tr> </thead> <tbody> <tr> <td>仙台市</td> <td>3.4</td> <td>5.1</td> <td>3.4</td> <td>1.7</td> <td>5.9</td> <td>80.5</td> </tr> <tr> <td>全国</td> <td>8.0</td> <td>4.5</td> <td>6.8</td> <td>2.8</td> <td>8.6</td> <td>69.2</td> </tr> <tr> <td>差</td> <td>-4.6</td> <td>+0.6</td> <td>-3.4</td> <td>-1.1</td> <td>-2.7</td> <td>+11.3</td> </tr> </tbody> </table> <table border="1"> <thead> <tr> <th>中学校</th> <th>(1)</th> <th>(2)</th> <th>(3)</th> <th>(4)</th> <th>(5)</th> <th>(6)</th> </tr> </thead> <tbody> <tr> <td>仙台市</td> <td>6.3</td> <td>0.0</td> <td>3.1</td> <td>1.6</td> <td>7.8</td> <td>81.3</td> </tr> <tr> <td>全国</td> <td>7.6</td> <td>4.1</td> <td>5.7</td> <td>2.8</td> <td>8.6</td> <td>71.0</td> </tr> <tr> <td>差</td> <td>-1.3</td> <td>-4.1</td> <td>-2.6</td> <td>-1.2</td> <td>-0.8</td> <td>+10.3</td> </tr> </tbody> </table>	小学校	(1)	(2)	(3)	(4)	(5)	(6)	仙台市	3.4	5.1	3.4	1.7	5.9	80.5	全国	8.0	4.5	6.8	2.8	8.6	69.2	差	-4.6	+0.6	-3.4	-1.1	-2.7	+11.3	中学校	(1)	(2)	(3)	(4)	(5)	(6)	仙台市	6.3	0.0	3.1	1.6	7.8	81.3	全国	7.6	4.1	5.7	2.8	8.6	71.0	差	-1.3	-4.1	-2.6	-1.2	-0.8	+10.3														
小学校	(1)	(2)	(3)	(4)	(5)	(6)																																																																		
仙台市	3.4	5.1	3.4	1.7	5.9	80.5																																																																		
全国	8.0	4.5	6.8	2.8	8.6	69.2																																																																		
差	-4.6	+0.6	-3.4	-1.1	-2.7	+11.3																																																																		
中学校	(1)	(2)	(3)	(4)	(5)	(6)																																																																		
仙台市	6.3	0.0	3.1	1.6	7.8	81.3																																																																		
全国	7.6	4.1	5.7	2.8	8.6	71.0																																																																		
差	-1.3	-4.1	-2.6	-1.2	-0.8	+10.3																																																																		
16	児童生徒一人一人に配備されたPC・タブレットなどのICT機器について、児童生徒の心身の状況の把握にどの程度活用していますか(※新規)	<table border="1"> <thead> <tr> <th>小学校</th> <th>(1)</th> <th>(2)</th> <th>(3)</th> <th>(4)</th> <th>(5)</th> <th>(6)</th> </tr> </thead> <tbody> <tr> <td>仙台市</td> <td>26.3</td> <td>2.5</td> <td>6.8</td> <td>5.9</td> <td>13.6</td> <td>44.9</td> </tr> <tr> <td>全国</td> <td>28.6</td> <td>2.7</td> <td>4.2</td> <td>5.8</td> <td>22.6</td> <td>35.9</td> </tr> <tr> <td>差</td> <td>-2.3</td> <td>-0.2</td> <td>+2.6</td> <td>+0.1</td> <td>-9.0</td> <td>+9.0</td> </tr> </tbody> </table> <table border="1"> <thead> <tr> <th>中学校</th> <th>(1)</th> <th>(2)</th> <th>(3)</th> <th>(4)</th> <th>(5)</th> <th>(6)</th> </tr> </thead> <tbody> <tr> <td>仙台市</td> <td>28.1</td> <td>1.6</td> <td>3.1</td> <td>4.7</td> <td>31.3</td> <td>31.3</td> </tr> <tr> <td>全国</td> <td>28.0</td> <td>2.9</td> <td>5.0</td> <td>8.3</td> <td>28.8</td> <td>26.9</td> </tr> <tr> <td>差</td> <td>+0.1</td> <td>-1.3</td> <td>-1.9</td> <td>-3.6</td> <td>+2.5</td> <td>+4.4</td> </tr> </tbody> </table>	小学校	(1)	(2)	(3)	(4)	(5)	(6)	仙台市	26.3	2.5	6.8	5.9	13.6	44.9	全国	28.6	2.7	4.2	5.8	22.6	35.9	差	-2.3	-0.2	+2.6	+0.1	-9.0	+9.0	中学校	(1)	(2)	(3)	(4)	(5)	(6)	仙台市	28.1	1.6	3.1	4.7	31.3	31.3	全国	28.0	2.9	5.0	8.3	28.8	26.9	差	+0.1	-1.3	-1.9	-3.6	+2.5	+4.4														
小学校	(1)	(2)	(3)	(4)	(5)	(6)																																																																		
仙台市	26.3	2.5	6.8	5.9	13.6	44.9																																																																		
全国	28.6	2.7	4.2	5.8	22.6	35.9																																																																		
差	-2.3	-0.2	+2.6	+0.1	-9.0	+9.0																																																																		
中学校	(1)	(2)	(3)	(4)	(5)	(6)																																																																		
仙台市	28.1	1.6	3.1	4.7	31.3	31.3																																																																		
全国	28.0	2.9	5.0	8.3	28.8	26.9																																																																		
差	+0.1	-1.3	-1.9	-3.6	+2.5	+4.4																																																																		
17	児童生徒一人一人に配備されたPC・タブレットなどのICT機器について、児童生徒に対するオンラインを活用した相談・支援にどの程度活用していますか(※新規)	<table border="1"> <thead> <tr> <th>小学校</th> <th>(1)</th> <th>(2)</th> <th>(3)</th> <th>(4)</th> <th>(5)</th> <th>(6)</th> </tr> </thead> <tbody> <tr> <td>仙台市</td> <td>2.5</td> <td>0.8</td> <td>5.9</td> <td>7.6</td> <td>19.5</td> <td>63.6</td> </tr> <tr> <td>全国</td> <td>6.0</td> <td>2.6</td> <td>4.9</td> <td>6.6</td> <td>29.8</td> <td>49.9</td> </tr> <tr> <td>差</td> <td>-3.5</td> <td>-1.8</td> <td>+1.0</td> <td>+1.0</td> <td>-10.3</td> <td>+13.7</td> </tr> </tbody> </table> <table border="1"> <thead> <tr> <th>中学校</th> <th>(1)</th> <th>(2)</th> <th>(3)</th> <th>(4)</th> <th>(5)</th> <th>(6)</th> </tr> </thead> <tbody> <tr> <td>仙台市</td> <td>6.3</td> <td>0.0</td> <td>4.7</td> <td>7.8</td> <td>40.6</td> <td>40.6</td> </tr> <tr> <td>全国</td> <td>7.8</td> <td>3.7</td> <td>6.0</td> <td>9.6</td> <td>37.3</td> <td>35.4</td> </tr> <tr> <td>差</td> <td>-1.5</td> <td>-3.7</td> <td>-1.3</td> <td>-1.8</td> <td>+3.3</td> <td>+5.2</td> </tr> </tbody> </table>	小学校	(1)	(2)	(3)	(4)	(5)	(6)	仙台市	2.5	0.8	5.9	7.6	19.5	63.6	全国	6.0	2.6	4.9	6.6	29.8	49.9	差	-3.5	-1.8	+1.0	+1.0	-10.3	+13.7	中学校	(1)	(2)	(3)	(4)	(5)	(6)	仙台市	6.3	0.0	4.7	7.8	40.6	40.6	全国	7.8	3.7	6.0	9.6	37.3	35.4	差	-1.5	-3.7	-1.3	-1.8	+3.3	+5.2														
小学校	(1)	(2)	(3)	(4)	(5)	(6)																																																																		
仙台市	2.5	0.8	5.9	7.6	19.5	63.6																																																																		
全国	6.0	2.6	4.9	6.6	29.8	49.9																																																																		
差	-3.5	-1.8	+1.0	+1.0	-10.3	+13.7																																																																		
中学校	(1)	(2)	(3)	(4)	(5)	(6)																																																																		
仙台市	6.3	0.0	4.7	7.8	40.6	40.6																																																																		
全国	7.8	3.7	6.0	9.6	37.3	35.4																																																																		
差	-1.5	-3.7	-1.3	-1.8	+3.3	+5.2																																																																		

18	障害のある児童生徒が一人一人に配備されたPC・タブレットなどのICT機器を活用する際、入出力支援装置等を活用し、障害種・障害の状態や特性及び心身の発達の段階等に応じた支援を実施しましたか(※新規)	小学校	(1)	(2)	(3)	(4)	(5)
		仙台市	2.5	10.2	13.6	4.2	69.5
		全国	4.9	11.1	8.6	5.2	70.2
		差	-2.4	-0.9	+5.0	-1.0	-0.7
		中学校	(1)	(2)	(3)	(4)	(5)
		仙台市	6.3	3.1	3.1	4.7	82.8
		全国	4.4	9.0	7.7	4.8	74.0
		差	+1.9	-5.9	-4.6	-0.1	+8.8

(10) 特別支援教育(「よく行った」、「どちらかといえば、行った」を合わせた割合)

上段：令和5年度 中段：令和4年度

番号	質問事項	小学校			中学校		
		仙台市	全国	差	仙台市	全国	差
1	学校の教員は、特別支援教育について理解し、前年度までに、調査対象の児童生徒に対する授業の中で、児童生徒の特性に応じた指導上の工夫(板書や説明の仕方、教材の工夫など)を行いましたか	97.4	94.9	+2.5	89.0	94.1	-5.1
		96.6	94.3	+2.3	87.7	92.8	-5.1
		+0.8	+0.6	-	+1.3	+1.3	-

(11) 小学校教育と中学校教育の連携(「よく行っている」、「どちらかといえば、行っている」を合わせた割合)

上段：令和5年度 中段：令和4年度

番号	質問事項	小学校			中学校		
		仙台市	全国	差	仙台市	全国	差
1	前年度までに、近隣等の中学校・小学校と、教科の教育課程の接続や、教科に関する共通の目標設定等、教育課程に関する共通の取組を行いましたか	49.1	60.6	-11.5	57.9	66.8	-8.9
		40.2	52.7	-12.5	58.4	61.1	-2.7
		+8.9	+7.9	-	-0.5	+5.7	-
2	前年度までに、近隣等の中学校・小学校と、授業研究を行うなど、合同で研修を行いましたか	26.2	58.2	-32.0	36.0	67.3	-31.3
		19.6	48.2	-28.6	30.7	58.0	-27.3
		+6.6	+10.0	-	+5.3	+9.3	-
3	令和4年度の全国学力・学習状況調査の分析結果について、近隣等の中学校・小学校と成果や課題を共有しましたか	42.4	53.6	-11.2	48.5	54.7	-6.2
		30.8	44.5	-13.7	26.1	47.6	-21.5
		+11.6	+9.1	-	+22.4	+7.1	-

(12) 家庭や地域との連携等(「よくしている・行った」、「どちらかといえば、している・行った」を合わせた割合)

上段：令和5年度 中段：令和4年度

番号	質問事項	小学校			中学校			
		仙台市	全国	差	仙台市	全国	差	
1	職場見学を行っていますか(「行っている」と回答した割合)(※小学校のみ)	35.6	39.6	-4.0	-	-	-	
		25.6	29.9	-4.3	-	-	-	
		+10.0	+9.7	-	-	-	-	
2	調査対象の生徒に対して、前年度に、職場体験活動を何日程度行いましたか(※中学校のみ)	中学校	(1)	(2)	(3)	(4)	(5)	(6)
		仙台市	35.9	4.7	57.8	1.6	0.0	0.0
	①実施しなかった ②1日～2日 ③3日 ④4日 ⑤5日以上(連続して実施) ⑥5日以上(分散して実施)	全国	45.9	29.6	16.9	1.2	5.6	0.8
		差	-10.0	-24.9	+40.9	+0.4	-5.6	-0.8
		R4仙台市	75.4	6.2	18.5	0.0	0.0	0.0

番号	質問事項	小学校			中学校		
		仙台市	全国	差	仙台市	全国	差
3	教育課程の趣旨について、家庭や地域との共有を図る取組を行っていますか	93.2	86.7	+6.5	90.7	83.2	+7.5
		89.7	82.0	+7.7	81.5	79.7	+1.8
		+3.5	+4.7	-	+9.2	+3.5	-
4	保護者や地域の方が学校の美化、登下校の見守り、学習・部活動支援、放課後支援、学校行事の運営等の活動に参加していますか	98.3	95.9	+2.4	81.2	82.1	-0.9
		96.6	94.6	+2.0	72.3	77.5	-5.2
		+1.7	+1.3	-	+8.9	+4.6	-
5	前項の質問にあるような、保護者や地域の人との協働による取組は、教員の業務負担軽減に効果がありましたか(「そう思う」、「どちらかといえば、そう思う」を合わせた割合)(※新規)	87.3	78.8	+8.5	70.4	60.7	+9.7
6	コミュニティ・スクールや地域学校協働活動等の取組によって、学校と地域や保護者の相互理解は深まりましたか(「そう思う」、「どちらかといえば、そう思う」を合わせた割合)(※新規)	94.9	86.1	+8.8	93.8	79.3	+14.5

(13) 家庭学習(「よく行った」、「どちらかといえば、行った」を合わせた割合)

上段：令和5年度 中段：令和4年度

番号	質問事項	小学校			中学校		
		仙台市	全国	差	仙台市	全国	差
1	調査対象学年の児童生徒に対して、前年度までに、家庭学習の課題の課し方について、校内の教職員で共通理解を図りましたか(※令和3年度と比較)	93.2	90.8	+2.4	76.6	84.6	-8.0
		95.7	90.6	+5.1	76.6	85.5	-8.9
		-2.5	+0.2	-	±0.0	-0.9	-
2	調査対象の児童生徒に対して、前年度までに、学校では、家庭での学習方法等を具体例を挙げながら教えましたか	98.3	95.7	+2.6	92.2	90.9	+1.3
		98.2	96.5	+1.7	95.4	93.6	+1.8
		+0.1	-0.8	-	-3.2	-2.7	-
3	調査対象の児童生徒に対して、前年度までに、学校では、児童生徒が行った家庭学習の課題について、その後の教員の指導改善や児童生徒の学習改善に生かしましたか	92.3	90.6	+1.7	84.4	84.4	±0.0
		86.3	89.7	-3.4	84.7	86.9	-2.2
		+6.0	+0.9	-	-0.3	-2.5	-

(14) 調査結果の活用

上段：令和5年度 中段：令和4年度

番号	質問事項	小学校			中学校		
		仙台市	全国	差	仙台市	全国	差
1	令和4年度全国学力・学習状況調査の自校の結果について、調査対象学年・教科だけではなく、学校全体で教育活動を改善するために活用しましたか(「よく行った」「行った」と回答)	94.0	96.0	-2.0	96.9	93.0	+3.9
		90.6	95.9	-5.3	93.9	92.7	+1.2
		+3.4	+0.1	-	+3.0	+0.3	-
2	全国学力・学習状況調査の結果を地方公共団体における独自の学力調査の結果と併せて分析し、具体的な教育指導の改善や指導計画等への反映を行っていますか(「よく行っている」「どちらかといえば、行っている」と回答)	96.6	92.2	+4.4	95.3	88.1	+7.2
		96.5	91.7	+4.8	95.4	88.5	+6.9
		+0.1	+0.5	-	-0.1	-0.4	-
3	令和4年度の全国学力・学習状況調査の自校の結果について、保護者や地域の人たちに対して公表や説明をどの程度行いましたか(学校のホームページや学年だよりなどへの掲載、保護者会などでの説明を含みます)(「よく行った」「行った」と回答)	98.3	88.0	+10.3	100.0	81.1	+18.9
		98.2	86.2	+12.0	98.5	80.6	+17.9
		+0.1	+1.8	-	+1.5	+0.5	-

【学校質問紙結果一覧】

★新型コロナウイルス感染症の影響に関する項目

1	調査対象学年の児童生徒に対して、前年度に、運動会(体育祭)・競技会・球技会をどのように実施しましたか。 ① 新型コロナウイルス感染症の影響前と同じ内容や方法で実施した ② 新型コロナウイルス感染症の影響前とは内容や方法を変更して実施した ③ 実施をとりやめた ④ 当該学年では、新型コロナウイルス感染症前から実施していない	小学校	(1)	(2)	(3)	(4)
		仙台市	0.8	98.3	0.8	0.0
		全国	2.0	97.6	0.2	0.1
		差	-1.2	+0.7	+0.6	-0.1
		R4仙台市	0.0	100.0	0.0	0.0
		中学校	(1)	(2)	(3)	(4)
		仙台市	14.1	82.8	1.6	1.6
		全国	5.6	92.8	0.5	1.1
		差	+8.5	-10.0	+1.1	+0.5
		R4仙台市	1.5	95.4	1.5	1.5
2	調査対象学年の児童生徒に対して、前年度に、音楽会・合唱コンクールをどのように実施しましたか。 ① 新型コロナウイルス感染症の影響前と同じ内容や方法で実施した ② 新型コロナウイルス感染症の影響前とは内容や方法を変更して実施した ③ 実施をとりやめた ④ 当該学年では、新型コロナウイルス感染症前から実施していない	小学校	(1)	(2)	(3)	(4)
		仙台市	0.0	20.3	5.9	73.7
		全国	1.5	44.6	13.8	39.9
		差	-1.5	-24.3	-7.9	+33.8
		R4仙台市	0.0	12.8	14.5	71.8
		中学校	(1)	(2)	(3)	(4)
		仙台市	6.3	90.6	3.1	0.0
		全国	5.5	79.0	6.8	8.6
		差	+0.8	+11.6	-3.7	-8.6
		R4仙台市	1.5	89.2	9.2	0.0
3	調査対象学年の児童生徒に対して、前年度に、学芸会・文化祭をどのように実施しましたか。 ① 新型コロナウイルス感染症の影響前と同じ内容や方法で実施した ② 新型コロナウイルス感染症の影響前とは内容や方法を変更して実施した ③ 実施をとりやめた ④ 当該学年では、新型コロナウイルス感染症前から実施していない	小学校	(1)	(2)	(3)	(4)
		仙台市	0.8	86.4	5.9	6.8
		全国	3.3	55.4	6.4	34.7
		差	-2.5	+31.0	-0.5	-27.9
		R4仙台市	0.0	68.4	28.2	3.4
		中学校	(1)	(2)	(3)	(4)
		仙台市	0.0	85.9	3.1	10.9
		全国	5.1	70.6	2.5	21.7
		差	-5.1	+15.3	+0.6	-10.8
		R4仙台市	0.0	81.5	7.7	10.8
4	調査対象学年の児童生徒に対して、前年度に、遠足をどのように実施しましたか。 ① 新型コロナウイルス感染症の影響前と同じ内容や方法で実施した ② 新型コロナウイルス感染症の影響前とは内容や方法を変更して実施した ③ 実施をとりやめた ④ 当該学年では、新型コロナウイルス感染症前から実施していない	小学校	(1)	(2)	(3)	(4)
		仙台市	13.6	55.1	0.0	31.4
		全国	22.0	60.8	4.0	13.2
		差	-8.4	-5.7	-4.0	+18.2
		R4仙台市	3.4	44.4	2.6	49.6
		中学校	(1)	(2)	(3)	(4)
		仙台市	28.1	40.6	0.0	31.3
		全国	14.3	47.6	3.1	34.8
		差	+13.8	-7.0	-3.1	-3.5
		R4仙台市	3.1	49.2	1.5	46.2
5	調査対象学年の児童生徒に対して、前年度に、芸術鑑賞会をどのように実施しましたか。 ① 新型コロナウイルス感染症の影響前と同じ内容や方法で実施した ② 新型コロナウイルス感染症の影響前とは内容や方法を変更して実施した ③ 実施をとりやめた ④ 当該学年では、新型コロナウイルス感染症前から実施していない	小学校	(1)	(2)	(3)	(4)
		仙台市	1.7	33.1	22.0	43.2
		全国	12.5	53.9	14.4	19.1
		差	-10.8	-20.8	+7.6	+24.1
		R4仙台市	1.7	29.1	28.2	41.0
		中学校	(1)	(2)	(3)	(4)
		仙台市	3.1	7.8	4.7	84.4
		全国	10.7	31.8	10.7	46.7
		差	-7.6	-24.0	-6.0	+37.7
		R4仙台市	0.0	1.5	7.7	90.8

6	調査対象学年の児童生徒に対して、前年度に、職場見学・職場体験活動をどのように実施しましたか。	<table border="1"> <thead> <tr> <th>小学校</th> <th>(1)</th> <th>(2)</th> <th>(3)</th> <th>(4)</th> </tr> </thead> <tbody> <tr> <td>仙台市</td> <td>5.1</td> <td>22.9</td> <td>5.1</td> <td>66.9</td> </tr> <tr> <td>全国</td> <td>6.0</td> <td>28.0</td> <td>6.5</td> <td>59.4</td> </tr> <tr> <td>差</td> <td>-0.9</td> <td>-5.1</td> <td>-1.4</td> <td>+7.5</td> </tr> <tr> <td>R4仙台市</td> <td>5.1</td> <td>10.3</td> <td>8.5</td> <td>76.1</td> </tr> </tbody> </table> <table border="1"> <thead> <tr> <th>中学校</th> <th>(1)</th> <th>(2)</th> <th>(3)</th> <th>(4)</th> </tr> </thead> <tbody> <tr> <td>仙台市</td> <td>32.8</td> <td>32.8</td> <td>32.8</td> <td>1.6</td> </tr> <tr> <td>全国</td> <td>20.2</td> <td>38.9</td> <td>33.5</td> <td>7.2</td> </tr> <tr> <td>差</td> <td>+12.6</td> <td>-6.1</td> <td>-0.7</td> <td>-5.6</td> </tr> <tr> <td>R4仙台市</td> <td>9.2</td> <td>23.1</td> <td>63.1</td> <td>4.6</td> </tr> </tbody> </table>	小学校	(1)	(2)	(3)	(4)	仙台市	5.1	22.9	5.1	66.9	全国	6.0	28.0	6.5	59.4	差	-0.9	-5.1	-1.4	+7.5	R4仙台市	5.1	10.3	8.5	76.1	中学校	(1)	(2)	(3)	(4)	仙台市	32.8	32.8	32.8	1.6	全国	20.2	38.9	33.5	7.2	差	+12.6	-6.1	-0.7	-5.6	R4仙台市	9.2	23.1	63.1	4.6
小学校	(1)	(2)	(3)	(4)																																																
仙台市	5.1	22.9	5.1	66.9																																																
全国	6.0	28.0	6.5	59.4																																																
差	-0.9	-5.1	-1.4	+7.5																																																
R4仙台市	5.1	10.3	8.5	76.1																																																
中学校	(1)	(2)	(3)	(4)																																																
仙台市	32.8	32.8	32.8	1.6																																																
全国	20.2	38.9	33.5	7.2																																																
差	+12.6	-6.1	-0.7	-5.6																																																
R4仙台市	9.2	23.1	63.1	4.6																																																
7	調査対象学年の児童生徒に対して、前年度に、集団宿泊活動(修学旅行も含む)をどのように実施しましたか。	<table border="1"> <thead> <tr> <th>小学校</th> <th>(1)</th> <th>(2)</th> <th>(3)</th> <th>(4)</th> </tr> </thead> <tbody> <tr> <td>仙台市</td> <td>20.3</td> <td>79.7</td> <td>0.0</td> <td>0.0</td> </tr> <tr> <td>全国</td> <td>18.7</td> <td>79.2</td> <td>1.1</td> <td>1.0</td> </tr> <tr> <td>差</td> <td>+1.6</td> <td>+0.5</td> <td>-1.1</td> <td>-1.0</td> </tr> <tr> <td>R4仙台市</td> <td>10.3</td> <td>89.7</td> <td>0.0</td> <td>0.0</td> </tr> </tbody> </table> <table border="1"> <thead> <tr> <th>中学校</th> <th>(1)</th> <th>(2)</th> <th>(3)</th> <th>(4)</th> </tr> </thead> <tbody> <tr> <td>仙台市</td> <td>20.3</td> <td>79.7</td> <td>0.0</td> <td>0.0</td> </tr> <tr> <td>全国</td> <td>20.4</td> <td>68.0</td> <td>1.9</td> <td>9.7</td> </tr> <tr> <td>差</td> <td>-0.1</td> <td>+11.7</td> <td>-1.9</td> <td>-9.7</td> </tr> <tr> <td>R4仙台市</td> <td>3.1</td> <td>89.2</td> <td>3.1</td> <td>4.6</td> </tr> </tbody> </table>	小学校	(1)	(2)	(3)	(4)	仙台市	20.3	79.7	0.0	0.0	全国	18.7	79.2	1.1	1.0	差	+1.6	+0.5	-1.1	-1.0	R4仙台市	10.3	89.7	0.0	0.0	中学校	(1)	(2)	(3)	(4)	仙台市	20.3	79.7	0.0	0.0	全国	20.4	68.0	1.9	9.7	差	-0.1	+11.7	-1.9	-9.7	R4仙台市	3.1	89.2	3.1	4.6
小学校	(1)	(2)	(3)	(4)																																																
仙台市	20.3	79.7	0.0	0.0																																																
全国	18.7	79.2	1.1	1.0																																																
差	+1.6	+0.5	-1.1	-1.0																																																
R4仙台市	10.3	89.7	0.0	0.0																																																
中学校	(1)	(2)	(3)	(4)																																																
仙台市	20.3	79.7	0.0	0.0																																																
全国	20.4	68.0	1.9	9.7																																																
差	-0.1	+11.7	-1.9	-9.7																																																
R4仙台市	3.1	89.2	3.1	4.6																																																
8	調査対象学年の児童生徒に対して、前年度に、授業参観・学校公開をどのように実施しましたか。	<table border="1"> <thead> <tr> <th>小学校</th> <th>(1)</th> <th>(2)</th> <th>(3)</th> <th>(4)</th> </tr> </thead> <tbody> <tr> <td>仙台市</td> <td>1.7</td> <td>98.3</td> <td>0.0</td> <td>0.0</td> </tr> <tr> <td>全国</td> <td>8.2</td> <td>91.5</td> <td>0.2</td> <td>0.1</td> </tr> <tr> <td>差</td> <td>-6.5</td> <td>+6.8</td> <td>-0.2</td> <td>-0.1</td> </tr> <tr> <td>R4仙台市</td> <td>1.7</td> <td>94.9</td> <td>3.4</td> <td>0.0</td> </tr> </tbody> </table> <table border="1"> <thead> <tr> <th>中学校</th> <th>(1)</th> <th>(2)</th> <th>(3)</th> <th>(4)</th> </tr> </thead> <tbody> <tr> <td>仙台市</td> <td>7.8</td> <td>84.4</td> <td>7.8</td> <td>0.0</td> </tr> <tr> <td>全国</td> <td>12.3</td> <td>81.9</td> <td>5.4</td> <td>0.3</td> </tr> <tr> <td>差</td> <td>-4.5</td> <td>+2.5</td> <td>+2.4</td> <td>-0.3</td> </tr> <tr> <td>R4仙台市</td> <td>1.5</td> <td>66.2</td> <td>32.3</td> <td>0.0</td> </tr> </tbody> </table>	小学校	(1)	(2)	(3)	(4)	仙台市	1.7	98.3	0.0	0.0	全国	8.2	91.5	0.2	0.1	差	-6.5	+6.8	-0.2	-0.1	R4仙台市	1.7	94.9	3.4	0.0	中学校	(1)	(2)	(3)	(4)	仙台市	7.8	84.4	7.8	0.0	全国	12.3	81.9	5.4	0.3	差	-4.5	+2.5	+2.4	-0.3	R4仙台市	1.5	66.2	32.3	0.0
小学校	(1)	(2)	(3)	(4)																																																
仙台市	1.7	98.3	0.0	0.0																																																
全国	8.2	91.5	0.2	0.1																																																
差	-6.5	+6.8	-0.2	-0.1																																																
R4仙台市	1.7	94.9	3.4	0.0																																																
中学校	(1)	(2)	(3)	(4)																																																
仙台市	7.8	84.4	7.8	0.0																																																
全国	12.3	81.9	5.4	0.3																																																
差	-4.5	+2.5	+2.4	-0.3																																																
R4仙台市	1.5	66.2	32.3	0.0																																																