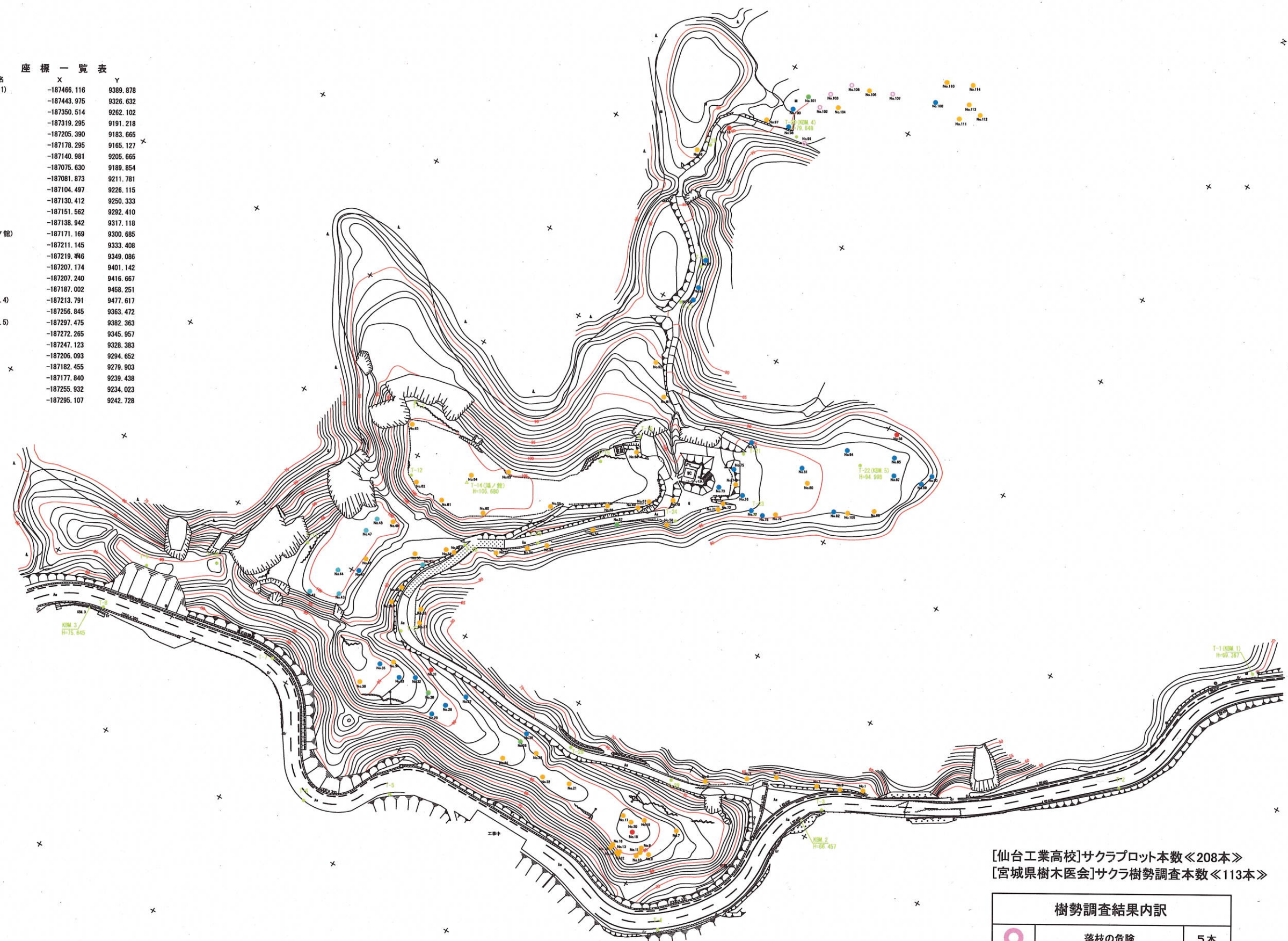


座標一覧表

点名	X	Y
T-1 (KBM. 1)	-187466.116	9389.878
T-2	-187443.975	9326.632
T-3	-187350.514	9262.102
T-4	-187319.295	9191.218
T-5	-187205.390	9183.665
T-6	-187178.295	9165.127
T-7	-187140.981	9205.665
T-8	-187075.630	9189.854
T-9	-187081.873	9211.781
T-10	-187104.497	9226.115
T-11	-187130.412	9250.333
T-12	-187151.562	9282.410
T-13	-187138.942	9317.118
T-14 (補ノ録)	-187171.169	9300.685
T-15	-187211.145	9333.408
T-16	-187219.446	9349.086
T-17	-187207.174	9401.142
T-18	-187207.240	9416.667
T-19	-187187.002	9458.251
T-20 (KBM. 4)	-187213.791	9477.617
T-21	-187256.845	9363.472
T-22 (KBM. 5)	-187297.475	9382.363
T-23	-187272.265	9345.957
T-24	-187247.123	9328.383
T-25	-187206.093	9294.652
T-26	-187182.455	9279.903
T-27	-187177.840	9239.438
T-28	-187255.932	9234.023
T-29	-187295.107	9242.728



[仙台工業高校]サクラプロット本数<<208本>>  
 [宮城県樹木医会]サクラ樹勢調査本数<<113本>>

樹勢調査結果内訳		
○	落枝の危険	5本
●	概ね健全	67本
●	経過観察	6本
●	要経過観察	27本
●	伐採更新を考慮し要経過観察	4本
●	伐採更新対象	4本

平成28年度			
公園名	高森山公園	施工位置	仙台市宮城野区岩切字入山 地内
平面図			
縮尺	S=1:1500	1/26	
設計		製図	
仙台市			