

# 仙台市役所の 心理職って？

わたしの**SENDAI**づくり  
お話します！



健康福祉局

北部発達相談支援センター

(北部アーチル)

心理職 女性職員

# 1. はじめに～自己紹介

## 入庁まで

★出身：青森県（高校卒業まで）

H25.3：大学院卒業（宮城県内）

H25.4：仙台市入庁（心理）

## 入庁後の異動歴（現在入庁9年目）

◇ H25.4～H27.7

子供未来局子供相談支援センター

◇ H27.8～H31.3

子供未来局児童相談所

◇ H31.4～現在

健康福祉局北部発達相談支援センター



## 2. 志望動機



### ◇なぜ公務員？

- ・ 潜在的ニーズがある人に支援をしたい
- +
- ・ 福利厚生が整っている常勤の心理職

### ◇なぜ仙台市役所？

- ・ 心理職の先輩が多い
- ・ 心理職として働ける職場の数  
などもありますが…  
一番は「仙台が住みよい街だから」。

### 3. 仙台市の仕事～入庁後に担当してきた業務

## ① 子供未来局児童相談所

#### ○ 担当業務

主に子どもの心理アセスメントと支援

(面接・検査・プレイセラピー・心理教育など)

#### ○ 学んだこと

「一緒に考えていく」姿勢

心に鎧をまとっている子にどう寄り添うか…

### 3. 仙台市の仕事～入庁後に担当してきた業務

#### ②健康福祉局北部発達相談支援センター

##### ○担当業務

主に、発達に遅れや凸凹がある乳幼児の  
発達評価と支援

##### ○学んでいること

多くの子どもに会う中で見えてきた  
支援上の課題を改善するための、  
広い視野・視点



## 4. 入庁前にやっておいてよかったこと

- 「入庁前にやっておいたらよかった！」と後で思ったことは、たくさんあります…
- でも、いろんな領域の職場があるので…  
これまで学んできた知識やスキルを活かせる職場・業務が必ずあります
- ※ 「いろいろな人に出会う」こと…

## 5. 一日のスケジュール

- 現在の職場（北部アーチル）では
- 8:30 出勤, 朝礼（所内・係内）
- 9:00 相談前の打合せ
- 9:30～11:30 相談
- 11:30 相談後の振返り
- 12:00～13:00 昼休み
- 13:00 相談記録作成
- ※合間に電話相談の対応など
- 16:45 翌日の相談や事業の準備
- 17:15 退勤

## 6. 仕事をする上で 心がけていること

- その人なりの「自立」のために  
いま会っている人が、今後困った時に  
人を頼れるように…  
その人が自分自身を知り、よりよく  
生きられるように、一緒に考える
- 私自身も、人を頼る  
職場内外の人と助けあって仕事をする  
→自分にも市民にもいい結果になる

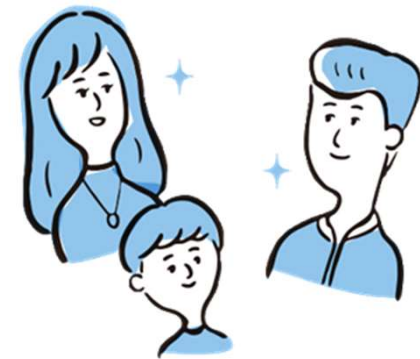


## 7. 仙台市で働く魅力

- 幅広い仕事に携わることができる  
保健福祉の分野を中心に、教育・医療など多くの分野の仕事に触れることができる
- 木を見て森も見ることができる  
現場で市民の方に実際に会って話を聞きながら、そこで感じたことを事業として反映させることができる

## 8. 仕事のやりがい

- 市民の「よい変化」に寄り添えること
- 現場で得たノウハウや，多くの心理職の先輩の働く姿から学んだことを，どの職場でも生かせる実感があること
- 「よい変化」を生み出す仕組みづくりに携われること



## 9. 最後に～みなさんへメッセージ

- 市民の豊かな暮らしをサポートするのに、  
自分の専門性を生かしたい！  
という方にも、
- どんな心理職を目指そうか…まだ迷って  
いるけど、やりがいのある仕事を  
したい！  
という方にもおすすめの職場です！

一緒に働けることを楽しみにしています✦

