

仙台市役所で働く、 ということ

わたしの**SENDAI**づくり
お話しします！

若林区家庭健康課
保健師 女性職員



1. はじめに～自己紹介

入庁まで

★出身：宮城県

H29.3：大学卒業

H29.4：仙台市入庁（大卒・保健師）

入庁後の異動歴（現在入庁5年目）

◇ H29.4～R2.3

太白区障害高齢課

障害者支援係→地域支援係

◇ R2.4～現在

若林区家庭健康課母子保健係



2. 志望動機

◇なぜ公務員？

大学生のときの地域の実習で
保健師の業務に魅力を感じた。



◇なぜ仙台市役所？

- ・市町村業務も保健所業務もどちらも経験したかった。
→どちらも経験ができるのが仙台市！

3. 仙台市の仕事～入庁後に担当してきた業務

① 太白区障害高齢課

○個別支援

- ・ 訪問や窓口での面談や電話での相談対応

○担当事業

- ・ 自立支援医療の受給者証の発行等
- ・ 障害福祉サービスの支給決定事務
- ・ 精神障害者の小集団活動
- ・ 被災者支援

3. 仙台市の仕事～入庁後に担当してきた業務

②若林区家庭健康課

○個別支援

- ・ 訪問、窓口での面談や電話での相談対応
- ・ 窓口、電話対応

○担当事業

- ・ 育児教室
- ・ 子育て交流会
- ・ 幼児健診、健診の事後教室



4. 一日のスケジュール

若林区保健福祉センター家庭健康課母子保健係

- 8 : 00** **出勤**
 (新型コロナウイルス感染症のため時差出勤)
 1日の予定の確認や事務処理
- 9 : 30** **母子手帳の交付**
- 11 : 30** **休憩**
 (午後の予定によって早めに休憩に入ることも
 あります)
- 12 : 45** **幼児健診**
- 16 : 00** **幼児健診事後処理**
- 16 : 45** **退庁**

5. 入庁後の研修について

- **一般職員研修**
新規採用、2・3・5・7年目・・・
- **保健福祉センター等新任保健師研修会**
- **新任期保健師研修（宮城県主催）**
1～3年目
- **その他業務に関する研修**



6. 同期とのつながり

- 研修で仲良くなった同期と休日遊びに出かけることも！
- 同期が同じ職場になることもあるので心強い。



7. 職場の雰囲気

- 業務等の相談はいつでもできる
- 協力体制が整っている
- それぞれの職種の視点で意見交換ができる



働きやすい職場！

8. 仕事をする上で 心がけていること

- うまくいかななくても諦めない
→その時はうまくいかななくても
タイミングが違えばうまくいくことも。
- 長所や強みにも目を向ける
- 自分の健康も大切に



9. 仙台市で働く魅力

- 様々な職種の方々と仕事ができるため、つながりをつくることのできる

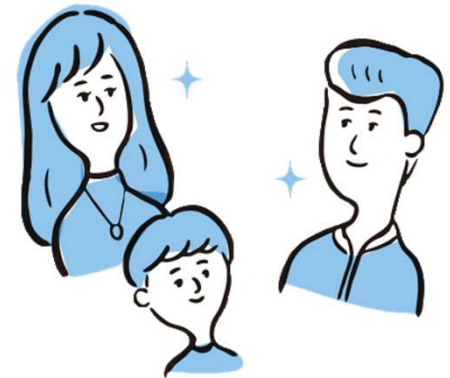
- たくさんの先輩から学べる



- 異動先も多いので多くの業務を経験できる

10. 仕事のやりがい

- 地域に住む方々と対話ができる
→ 困ったときの相談窓口となれる
課題やニーズを把握できる



- 関わっている方々が...
望む生活に少しでも近づくことができたとき
その地域で長く生活が送れているとき

11. 最後に～みなさんへメッセージ

たくさんの先輩が
みなさんと一緒に働くことができる日を
お待ちしております❀

