

## 6 職員数の状況

### (1) 部門別職員数の状況と主な増減理由

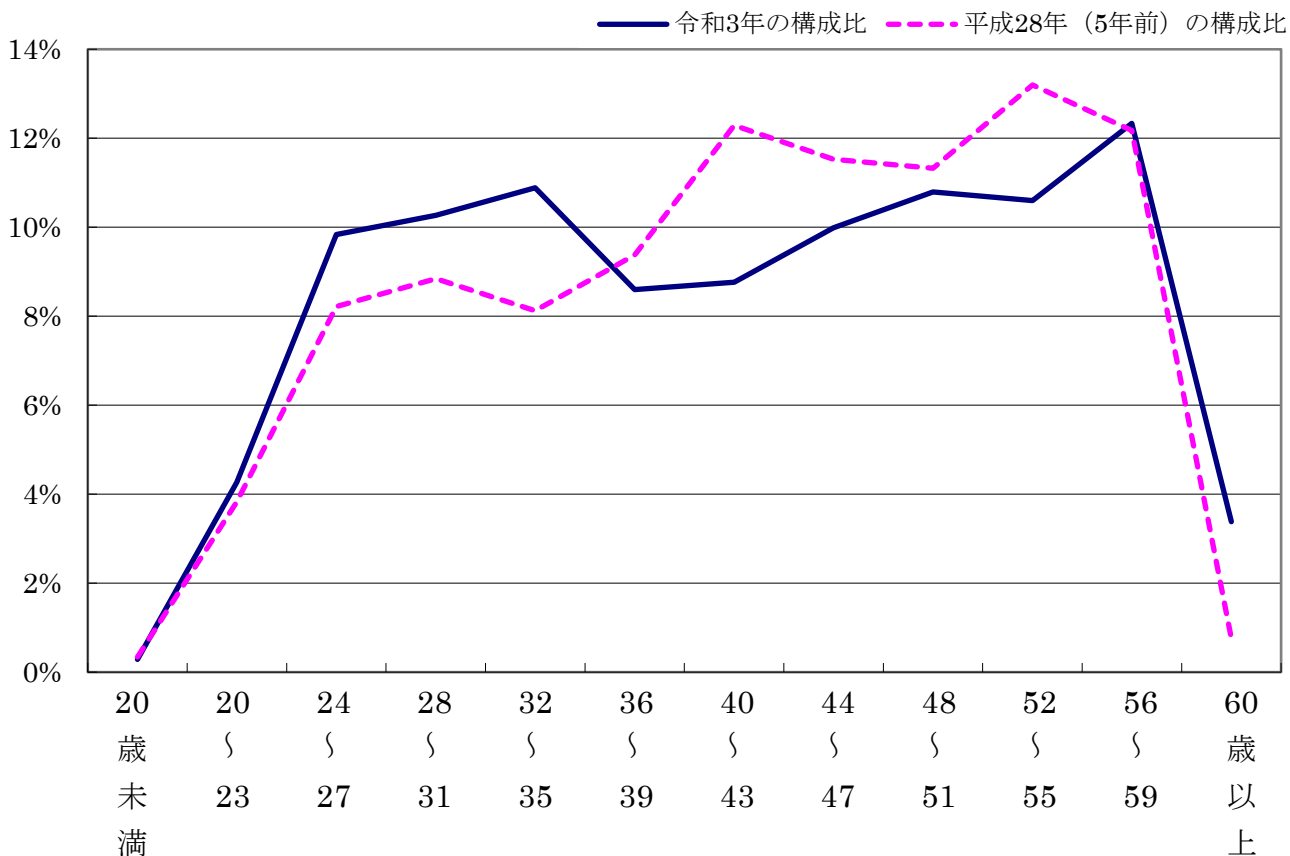
(各年4月1日現在)

部門	区分	職員数 (人)		対前年 増減数 (人)	主な増減理由	
		令和2年	令和3年			
普通会計部門	一般行政部門	議会	29	29	0	
		総務	907	908	1	デジタル戦略推進等による増
		税務	349	342	▲7	業務体制の見直し等による減
		労働	6	6	0	
		農水	66	61	▲5	東部ほ場整備事業終了等による減
		商工	98	99	1	緊急経済対策業務等による増
		土木	765	762	▲3	防災集団移転促進事業縮小等による減
		民生	1,650	1,638	▲12	保育所民営化等による減
		衛生	688	765	77	新型コロナウイルス感染症対応等による増
	計	4,558	4,610	52	<参考>人口1万当たり職員数 43.25人 (政令市の人口1万当たりの職員数 45.90人)	
	教育部門	6,057	6,082	25	市立学校における学級数の増に伴う教育職員の増	
	消防部門	1,112	1,117	5	救急隊新設等による増	
	小計	11,727	11,809	82	<参考>人口1万当たり職員数 110.79人 (政令市の人口1万当たりの職員数 112.80人)	
公営企業等会計部門	病院	885	896	11	欠員補充等による増	
	水道	412	409	▲3	業務体制の見直し等による減	
	交通	768	763	▲5	業務体制の見直し等による減	
	下水道	211	215	4	管路整備業務等による増	
	ガス	312	310	▲2	退職者の不補充による減	
	その他	254	249	▲5	育児休業対応の終了による減	
	小計	2,842	2,842	0		
合計	14,569 [14,608]	14,651 [14,717]	82 [109]	<参考>人口1万当たり職員数 137.45人		

(注) 1 職員数は一般職に属する職員数です。

2 [ ] 内は、条例定数の合計です。

(2) 年齢別職員構成の状況（令和3年4月1日現在）



区分	20歳未満	20歳～23歳	24歳～27歳	28歳～31歳	32歳～35歳	36歳～39歳	40歳～43歳	44歳～47歳	48歳～51歳	52歳～55歳	56歳～59歳	60歳以上	計
職員数	42人	625人	1,441人	1,504人	1,595人	1,260人	1,284人	1,463人	1,581人	1,553人	1,807人	496人	14,651人

(3) 職員数の推移

(単位：人・%)

部門別 \ 年度	平成28年	平成29年	平成30年	令和元年	令和2年	令和3年	過去5年間の増減数(率)
一般行政	4,336	4,354	4,408	4,515	4,558	4,610	274 (6.3%)
教育	1,090	5,868	5,828	5,996	6,057	6,082	4,992 (458.0%)
消防	1,104	1,099	1,108	1,111	1,112	1,117	13 (1.2%)
普通会計計	6,530	11,321	11,344	11,622	11,727	11,809	5,279 (80.8%)
公営企業等会計計	2,866	2,880	2,850	2,843	2,842	2,842	▲24 (▲0.8%)
総合計	9,396	14,201	14,194	14,465	14,569	14,651	5,255 (55.9%)

(注) 各年における定員管理調査において報告した部門別職員数です。