

3つの
安心サービス

仙台市ひとり暮らし高齢者等生活支援システムとは？

①緊急通報サービス

- 自宅に設置した機器により緊急通報を行うと、ただちに警備会社が確認の連絡を行い、現場に急行します
- 携帯型の端末機器により、外出時の通報も可能です(仙台市内はもちろん、宮城県、岩手県及び福島県内まで対応します。)
※離島、山間部または警備会社が対応が困難だと判断した場所を除きます。
また、安否の確認は1回1時間以内といたします。
- 住宅用火災警報器を設置し、異常を検知した場合、ただちに警備会社が確認の連絡を行い、現場に急行します(消防署への通報も行います。)

②見守り(安否確認)サービス

- 見守り(安否確認)用センサーを設置し、12時間以上反応が無い場合、警備会社が確認の連絡を行い、現場に急行します

③日常会話コールセンターサービス

- 不安なとき、寂しいときなど、貸与機器を通じてどんな時間帯でも日常会話を楽しめるコールセンターを利用できます(ただし1回30分、1日2回までの利用制限があります。)
※聴覚に障害のある方は、メールで利用が可能です

現場急行のしくみ



●委託事業者
 総合警備保障株式会社 宮城支社
 株式会社エヌ・ティ・ティ・ドコモ 東北支社
 富士通株式会社 東北支社
 株式会社富士通エフサス 東北支社
 ALSOK岩手株式会社
 福島総合警備保障株式会社

●お問い合わせ
 仙台市復興事業局生活再建支援室
 電話 022-214-8579
 FAX 022-214-5130

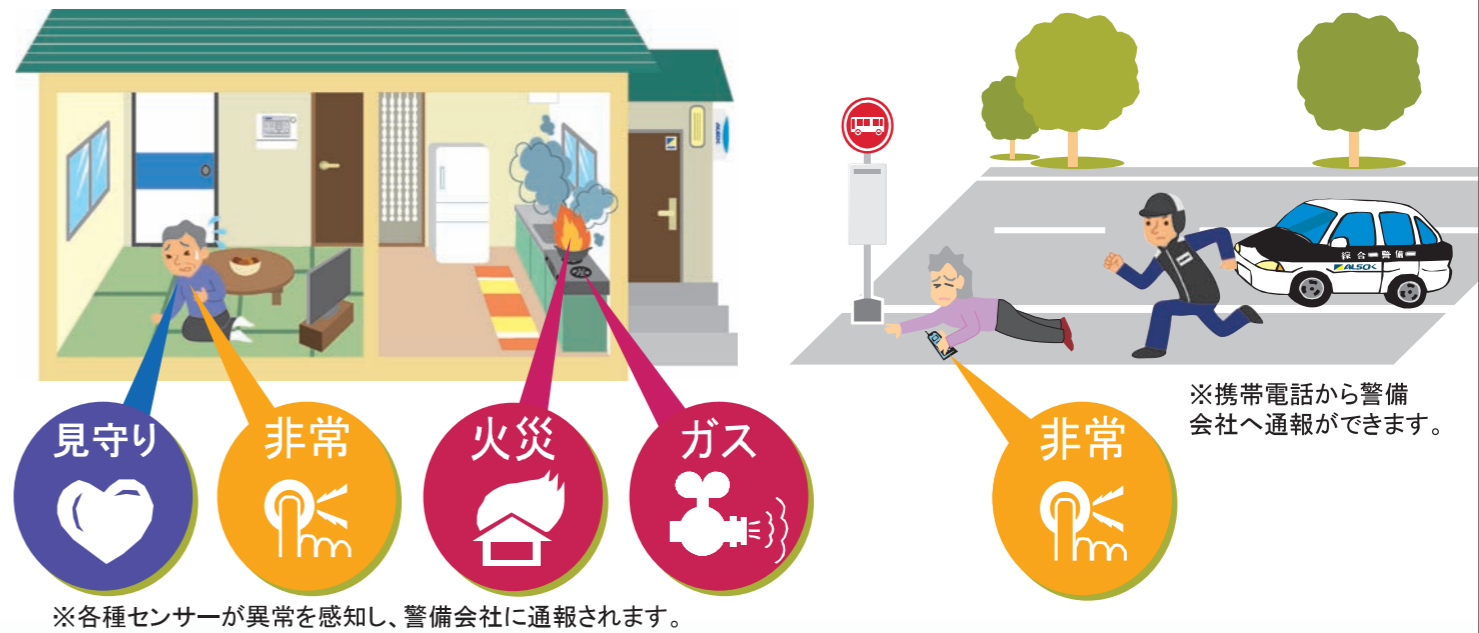
仙台市ひとり暮らし高齢者等生活支援システムのご案内

仮設住宅にひとりでお住まいの
ご高齢者・重度障害のある方へ

仙台市

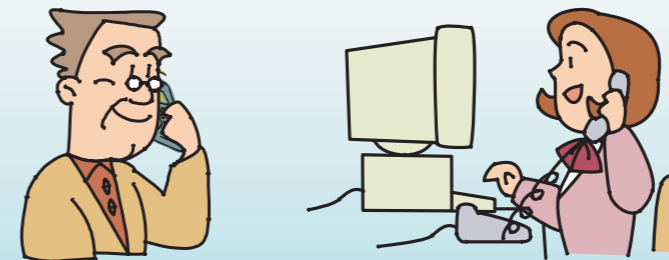
緊急通報・見守り・日常会話サービス

「自宅」でも「外出先」でもガードマンが駆けつける！



いつでも話したいときに「日常会話」ができる！

※コールセンターへ携帯電話を通じて日常会話ができます。
(ただし1回30分、1日2回までの利用制限があります)



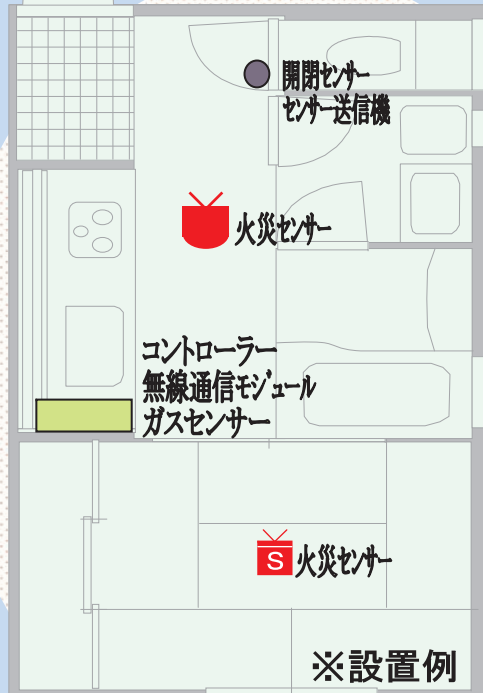
詳しくは裏面を
ご覧ください

サービスの利用は無料です。

●在宅時使用機器



ALSOX ホームセキュリティα



その1 センサーが異常を監視

非常・火災・ガス漏れの異常を検知

その2 センサーで見守り

在宅操作時12時間経過しても
トイレのドアが開閉されないと
自動で通報

●外出時使用機器

非常



まもるっく

※緊急通報専用携帯アプリ

携帯電話から簡単操作で非常通報

ガードマンが駆けつける



●日常会話機器

日常
会話

らくらくホン7

その1 ワンタッチダイヤル

コールセンターにボタン1つで
簡単発信

その2 拡大文字

大きな文字で見やすい

※一般的な通話は受信のみとなります。

本体・通信・ガス漏れ			見守り	火 災	
《コントローラー》	《無線通信モジュール》	《ガスセンサー》	《センサー送信機》 《開閉センサー》	《火災センサー》 (住宅用火災警報器対応)	《火災センサー》 (住宅用火災警報器対応)
台所の壁面に設置し、暗証番号の操作により見守りをセット・解除します。	コントローラーと無線通信モジュールを接続することで、無線通信で異常事態を通報します。	ガスセンサー(LPガス用)です。主に、台所の壁面に設置します。※別途都市ガス用がございます。	トイレの扉に設置して、開閉を感知します。センサー送信機とセットで使用します。 150H×45W×30D (センサー送信機) 14H×50W×14D (リッドスイッチ部)	キッチンの天井に設置します。周囲の温度が一定以上に上昇すると感知します。	寝室の天井に設置するセンサーです。煙の発生を感知します。
214H×288W×56.5D	215H×155W×51D	120H×70W×37D		110Φ×42D	110Φ×42D