

登録の手続き

「せんだい農楽校」を修了した農業サポーター、及び農作業の臨時的手伝いを必要とする農業者（本市に住所を有している者に限る）は、サポーター事業登録票に記入のうえ、仙台ターミナルビル（株）荒井事業所に提出します。登録及び内容の更新は、随時受付を行います。

農業振興課

☎**214-7327** FAX 214-8338

仙台ターミナルビル（株）荒井事業所
（仙台市農業園芸センター運営事業者）

☎**762-9667** FAX 762-9668

斎場・霊園

施設名	所在地	電話番号
葛岡斎場	青葉区郷六字 葛岡10	226-2141
北山霊園	青葉区北山 2-10-1	234-6767
葛岡墓園	青葉区郷六字 葛岡42-1	226-2143
いずみ墓園	泉区朴沢字 九ノ森1-1	379-7252

ガス・水道・下水道

ガス

●ガスの種類について

仙台市内には、ガス局で供給している「都市ガス（13A）」とLPガス販売業者が供給している「LPガス（プロパンガス）」があります（ただし、ガス局が特定の団地等に集中方式でLPガスを供給している所もあります）。ガス器具はガスの種類にあったものをご使用ください。

なお、お問い合わせについては、供給元のガス会社にお問い合わせください。仙台市ガス局の連絡先等は次の通りです。

●都市ガスについてのお問い合わせ

都市ガスに関するご質問や料金についてのお問い合わせは「ガス局お客さまセンター」にご連絡ください。

🕒 平日 8:30～19:00/土曜 8:30～17:00
（祝日・12月29日～1月3日は除く）

ガス局お客さまセンター

☎**0800-800-8977**（フリーアクセス）

ガス局代表

☎**256-2111** FAX 299-0937（総務課）

※フリーアクセス（着信者払い）は、携帯・PHSからもお問い合わせいただけますが、一部IP電話からつながらない場合があります。その場合はガス局代表へご連絡ください。

ガス料金のお支払い

ガス料金の毎月のお支払い方法は、口座振替、クレジットカード払い、納入通知書（請求書）によるお支払いがあります。お支払いには、便利な口座振替を是非ご利用ください。口座振替、クレジットカード払いをご利用の場合は、あらかじめ申し込みが必要です。納入通知書（請求書）では、金融機関、コンビニエンスストアでお支払いができます。

●引っ越しなどの届け出

引っ越しなどに伴い都市ガスの使用を開始・中止する際には5日前までにご連絡ください。なお、ガス局ホームページからお申し込みいただけます。

ガス局引越専用電話

☎**0800-800-8978**（フリーアクセス）

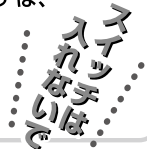
●ガスくさいと感じたら

火気厳禁です。窓や戸を大きく開け、ガス栓・メ

ーターガス栓を閉めた後、すぐにガス局にご連絡ください。緊急時の対応は24時間行っています。

火気は絶対に使わないでください。

換気扇や電灯など電気器具のスイッチは、着火源となりたいへん危険です。



ガスもれ受付専用電話

☎**292-6663** (24時間対応)

ガス局お客さまセンター

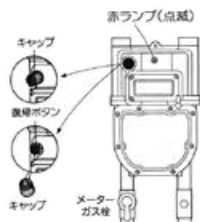
☎**0800-800-8977** (フリーアクセス)

●ガスが使えず、マイコンメーターの赤ランプが点滅していたら

安全装置が作動中です。異常がなければ簡単に復帰でき、ガスが使えるようになります。

マイコンメーターの復帰手順

- (1) 器具のガス栓をすべて閉めます。(メーターガス栓は閉めません)
- (2) マイコンメーター左上の黒いキャップを回してはずします。
- (3) 中のボタンを押してすぐ手を離します。
- (4) 約3分待って、赤ランプの点滅が消えればガスが使えます。(復帰操作を行っても赤ランプの点滅が消えない場合はガス局へご連絡ください)



ガス局お客さまセンター

☎**0800-800-8977** (フリーアクセス)

ガス局代表 ☎**256-2111** (24時間対応)

●ガス局営業窓口は

窓口	電話番号
ガス局 (宮城野区幸町5-13-1)	0800-800-8977
将監サービスセンター (泉区将監8-3-3)	
西中田サービスセンター (太白区西中田5-16-38)	
ショールーム「ガスサロン」 (青葉区中央2-10-24)	264-0220

ガス局ホームページ

HP <http://www.gas.city.sendai.jp/>

●LPガスについてのお問い合わせ

LPガスに関するあらゆるお問い合わせは、お取

施設により入館時間が制限される場合があります。🕒 開館時間・受付時間 📅 休館日・休所日 📍 所在地 🌐 ホームページアドレス

引先のLPガス販売店へご連絡ください。その他、ご不明な点がございましたら「宮城県LPガスお客様相談所」までご連絡ください。

宮城県LPガスお客様相談所 ☎**225-0929**

🕒 平日9:00~18:00 (土・日曜、祝日を除く)

(社)宮城県LPガス協会ホームページ

HP <http://www.miyagi-lpg.or.jp/>

水道

●引っ越しなどの届け出・水道料金のお問い合わせ

お引っ越しの際は5日前までにご連絡ください。

水道局コールセンター

☎**748-1111** 📠 249-2230

●水道料金のお支払い

下水道使用料とあわせて2カ月に一度のお支払いとなります。お支払い方法は、口座振替と納入通知書(請求書)による窓口納入とがあります。水道料金のお支払いには、便利な口座振替をご利用ください。なお、窓口納入の場合は、お近くの金融機関・郵便局・コンビニエンスストアまたは下記窓口でお支払いください。

●水道局料金窓口

南料金センター	水道局本庁舎1階 (太白区南大野田29-1)
北料金センター	泉区役所東庁舎3階 (泉区泉中央2-1-1)
市役所料金センター	市役所本庁舎1階 (青葉区国分町3-7-1)

🕒 月～金曜 8:30~17:00

(祝日、12月29日~1月3日を除く)

●給水装置の新設・改造工事の申し込み

仙台市指定給水装置工事事業者へ依頼してください。複数の業者から工事内容・費用について説明を受けることをお勧めします。

(公財)仙台市水道サービス公社

☎**304-0162**

●凍結

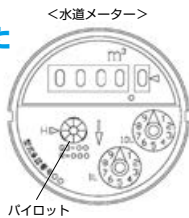
気温がマイナス4℃以下になるときや、冬期に数日間留守にするときは、水道管の凍結に注意が必要です。水抜栓で水道管の水抜きを忘れずに行ってください。水道管が凍結・破裂した場合は、水道修繕受付センターまでご相談ください。



ガス・水道・下水道

●水漏れ（漏水）のを見つけかた

蛇口を全部閉めて水道メーターのパイロットを見てください。パイロットが回り続けるときは水漏れが考えられます。



●道路や宅地内で漏水を発見したとき

道路から宅地内の水道メーターまでの間で漏水の際は下記までご連絡ください。

水道メーターから蛇口までの間で漏水の際は、お客さまの費用負担となりますので、仙台市指定給水装置工事事業者へ修繕の依頼をしてください。※受水槽を経由して水道をご使用のお客さまや、アパート（集合住宅）にお住まいのお客さまは管理会社等へご連絡ください。

水道修繕受付センター（24時間対応）

☎304-3299 FAX 304-3318

水道局ホームページ

HP <http://www.suidou.city.sendai.jp/>

下水道・浄化槽

●下水道の使用料は

水道料金とあわせて2カ月ごとにお支払いください。

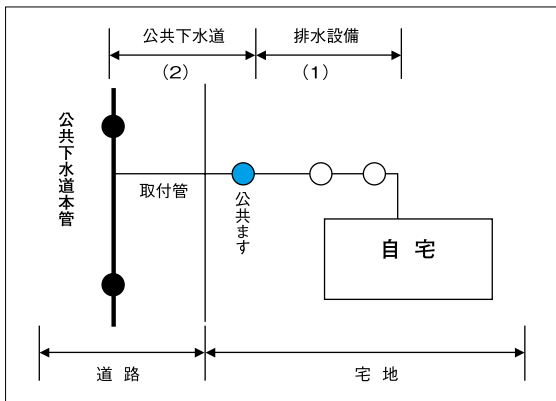
業務課 ☎214-8809 FAX 268-4318

●下水道が詰まったとき

下水道は、(1) 宅地側（排水設備）と(2) 道路側（公共下水道）とに分かれています。

(1) の部分（台所・トイレ等）が詰まったときは市公認の排水設備工事業者か専門の清掃業者に依頼してください。清掃等の費用は個人負担です。

(2) の部分（公共ますや取付管）が詰まったときは、下水道管理センターへご連絡ください。清掃等の費用は仙台市負担です。



下水道北管理センター

[担当区域：青葉区・泉区]

☎373-0902 FAX 373-7124

下水道南管理センター

[担当区域：宮城野区・若林区・太白区]

☎746-5061 FAX 308-0360

閉庁時（平日 17:00～翌朝 8:30、土・日曜、祝日、12月29日～1月3日）は市役所本庁舎（守衛室）

☎261-1111

●公設・公管理浄化槽の設置等

地域により市が設置工事と維持管理を行い、設置費の分担金と使用料（2カ月ごと）をお支払いいただきます。

●浄化槽の維持管理

公設・公管理の浄化槽以外でも、定期点検や法定検査などが必要です。市に登録している保守点検業者へ依頼してください。

下水道調整課 ☎214-8233 FAX 214-8273

●家庭のし尿収集

住民異動届出の際に申し込みができます。

●事業所のし尿収集

廃棄物管理課にお申し込みください。

なお、工事現場等の仮設トイレは、直接許可業者に依頼してください。

許可業者	
(株)公害処理センター ☎289-6118	(協)仙台清掃公社 ☎290-0455
(株)泉 ☎376-4512	(株)宮城公害処理 ☎289-8222
(有)宮広清掃社 ☎392-4511	(株)宮城衛生環境公社 ☎393-2216
鈴木工業(株) ☎288-9201	(株)仙台アメニティセンター ☎277-3261

廃棄物管理課 ☎214-8231 FAX 214-8277

●雨水浸透ます・雨水貯留施設の助成

宅内に雨水浸透ます・貯留タンクを設置する場合に費用を助成します（対象地区:合流式下水道の地区、原町東部地区、中野栄地区）。設置前に申請してください。

なお、雨水浸透ますの設置は、仙台市公認の排水設備工事業者に依頼してください。

業務課排水設備係（水道局庁舎内）☎748-0585

交通

バス・地下鉄・JRなどのご利用案内

●市バス・地下鉄総合案内 (時刻・運賃・乗車券・運行時間・経路など)

月～金曜 8:30～18:30/土・日曜、祝日
8:30～17:00

交通局案内センター

☎**222-2256** FAX 224-5126

忘れ物の問い合わせ

年中無休 月～金曜 8:30～19:00/土・日曜、
祝日 8:30～17:00

交通局忘れ物センター(地下鉄仙台駅構内)

☎**223-4812**

市バス・地下鉄時刻表のFAX・郵送

月～金曜 8:30～18:30/土・日曜、祝日
8:30～17:00

交通局案内センター

☎**222-2256** FAX 224-5126

せんだい市バス・地下鉄ナビ

インターネットに接続できるパソコンや携帯電話を利用して、市バス・地下鉄の経路・運賃・時刻表を調べることができます。

HP <http://www.navi.kotsu.city.sendai.jp/>

仙台市携帯サイト(➡33ページ)からもご覧いただけます。

●宮城交通総合案内(運賃・運行時間・経路など)

電話受付: 全日 9:00～17:30

本社営業課

☎**771-5310** FAX 771-5455

時刻表・路線などのインターネットサービス

HP <http://www.miyakou.co.jp/>

●愛子観光バス(運賃・運行時間・経路など)

本社 ☎**392-6355** FAX 392-5495

HP <http://www.ayashikanko.com/>

●バスロケーションシステム(どこバス仙台)

お乗りになりたいバスが、乗車する停留所のいくつ前の停留所を出発しているかを携帯電話・スマートフォンやパソコンを通じてお知らせします。

HP http://www.city.sendai.jp/sumiyoi/kotsu/annai/1194537_1591.html

仙台市携帯サイト(➡33ページ)からもご覧いただけます。

●JR東日本総合案内

JR東日本お問い合わせセンター

お問い合わせ内容	電話	案内時間
列車時刻、運賃・料金、空席情報案内	050-2016-1600	6:00～ 24:00
忘れ物	050-2016-1601	
英語・韓国語・中国語での電話案内	「JR East Infoline」 050-2016-1603	10:00～ 18:00 (年末年始を除く)

時刻表・路線などのインターネットサービス

HP <https://www.eki-net.com/>

●仙台空港アクセス線

運賃(現金) 片道650円(小児330円)

JR仙台駅～仙台空港駅

所要時間 JR仙台駅から約25分(快速約17分)、1時間あたり2～3本

仙台空港鉄道(株)

☎**383-0150** FAX 383-0152

時刻表・路線などのインターネットサービス

HP <http://www.senat.co.jp/>

バス・地下鉄のご利用方法

●バスに乗るとき・降りるとき

中乗り・前降り、運賃は後払いです。

現金の方 乗るときに、整理券をお取りください。降りるときは、運賃表示器に表示された金額を整理券と一緒に現金投入口に入れてください。

なお、釣り銭は出ませんのであらかじめ車内の両替機で両替してください。2,000円以上の紙幣は両替できません。

市バス一日乗車券の方 乗るときに、整理券をお取りください。降りるときは、現金投入口に整理券を投入し、乗車券を乗務員にお見せください。



icsca、SuicaなどのICカード乗車券（※注意参照）の方

乗るときに、乗車口右側のカード読取機にICカード乗車券をタッチしてください。降りるときは、運転席横の運賃箱読取部にタッチ（支払い）してお降りください。IC定期券で乗り越した場合は、そのままタッチしていただくとカード残額で精算できます。残額が少なくなったときは、バス車内でもチャージ（入金）できます。バス停車中に乗務員にお声掛けください。

●地下鉄に乗るとき

現金の方 自動券売機できっぷをお求めのうえ、乗車券投入口にきっぷを入れて改札機をお通りください。

icsca、SuicaなどのICカード乗車券（※注意参照）の方 改札機の読取部にICカード乗車券をタッチしていただくと、入場、出場（支払い）ができます。IC定期券で乗り越した場合は、そのままタッチしていただくと、カード残額で精算できます。残額が少なくなったときは、チャージ（入金）して繰り返しご利用いただけます。2人以上で1枚のICカード乗車券をご利用の場合は、券売機できっぷをお求めください。

地下鉄一日乗車券の方 乗車券投入口に乗車券を入れて改札機をお通りください。

（※注意）

Suicaのほか、PASMOなどSuicaと相互利用している交通系ICカードが利用できます

●小児運賃

小学生以下は大人運賃の半額です（小学校の卒業式から当年の3月31日までは小児運賃で、4月1日以降は大人運賃となります）。なお、1歳未満の乳児は無料です。また、1歳以上（※）のお客様1人につき同伴する幼児（1歳以上6歳未満）は2人まで無料となります。

※宮城交通バスは6歳以上です。

●主な定期券の種類および期間

バス、地下鉄、バス・地下鉄連絡、バス・バス連絡

種類	1カ月	3カ月	6カ月
通勤定期券	○	○	○
通学定期券	○	○	○

※このほか、地下鉄やバスの区間と仙台SuicaエリアのJR線・仙台空港アクセス線の区間

を乗り継ぐ場合の連絡定期券も購入できません。詳しくは、交通局案内センター（☎222-2256 FAX224-5126）または宮城交通までお問い合わせください。

学都仙台フリーパス 市バスの全線や地下鉄の指定路線が乗り降り自由となる、学生・生徒等を対象とした通学定期券です。（るーぷる仙台、楽天koboスタジアム宮城シャトルバスを除く。）

大人 (中学生以上)	区分	1カ月	3カ月	6カ月
市バス フリーパス	市バスのみ	5,140円	15,420円	30,840円
地下鉄 フリーパス	南北線のみ/ 東西線のみ	6,950円	20,850円	41,700円
	南北線+ 東西線	8,340円	25,020円	50,040円
市バス・ 地下鉄 フリーパス	市バス+南北線/ 市バス+東西線	10,280円	30,840円	61,680円
	市バス+南北線 +東西線	11,460円	34,380円	68,760円

100円パッ区フリー共通定期券(サン・キュ・パッ区) 仙台市中心部に設定した100円パッ区のエリア内（➡122ページ）で市バスと宮城交通バスのどちらにも自由に乗り降りできる便利でお得な定期券（1カ月3,980円、3カ月11,940円、6カ月23,880円）です。

●icsca定期券の購入など（市バス・地下鉄）

新規	<ul style="list-style-type: none"> ・ 備え付けの申込書に必要事項を記入のうえ、窓口にお持ちください。 ・ 通学定期を購入する場合は、学校長等の発行する通学証明書が必要です。 ・ 利用開始日の14日前から購入できません。
継続	<ul style="list-style-type: none"> ・ 利用中の定期券を提出のうえ申し込んでください。なお、通学定期券の場合は学生証の提示が必要です。 ・ 通学定期券の継続購入で年度が変わる場合は新規購入と同様に通学証明書が必要です。 ・ 利用開始日の14日前から購入できません。
紛失	<ul style="list-style-type: none"> ・ 地下鉄駅窓口や乗車券発売所、バス営業所などに再発行の申し込みをしてください。なお、本人確認のための証明書の提示が必要です。

払戻し	<ul style="list-style-type: none"> ・ 備え付けの申込書に必要事項を記入のうえ、利用中の定期券を添えて窓口にお持ちください。 ・ 利用相当額を差し引いて払い戻します。なお、手数料がかかります。 ・ 窓口は、乗車券発売所に限ります。
-----	---

※乗車券発売所および一部のバス営業所・出張所ではクレジットカードで定期券を購入できます。

●券売機でのicsca定期券の購入

新規	<ul style="list-style-type: none"> ・ 地下鉄、地下鉄・JRの通勤定期券（福祉通勤定期券を除く）が購入できます。
継続	<ul style="list-style-type: none"> ・ 地下鉄、地下鉄・JRの通勤定期券、通学定期券の購入ができます。（通用期間が4月1日をまたぎ5月1日以降にかかる通学定期券、福祉割引用icscaの有効期限（10月31日）をまたぐ定期券等を除く）

※宮城交通バス、愛子観光バスの定期券についての詳細は、各社にお問い合わせください。

●icsca定期券の販売窓口

地下鉄・市バス
<ul style="list-style-type: none"> ・ 交通局乗車券発売所 （泉中央駅、勾当台公園駅、仙台駅、長町南駅、八木山動物公園駅、薬師堂駅、荒井駅、旭ヶ丘バスターミナル、交通局庁舎） ・ 市バス営業所・出張所 （実沢、東仙台、霞の目、白沢） ・ 地下鉄各駅券売機 （地下鉄定期券のみ（一部券種を除く））
宮城交通
<ul style="list-style-type: none"> ・ 宮城交通乗車券発売所 （泉中央駅、長町南駅、八木山動物公園駅、仙台駅前西口案内所、仙台高速バスセンター） ・ 宮城交通バス営業所

※市バス営業所・出張所では、宮城交通バスやJR線の区間を含む連絡定期券は購入できません。

※宮城交通バス営業所では、市バスの区間を含む連絡定期券は購入できません。

※JR線を含む連絡定期券の購入窓口についてなど、詳しくは、交通局案内センター（☎222-2256 FAX224-5126）または宮城交通にお問い合わせください。

●ICカード乗車券icscaの購入など

各乗車券発売所、各駅の券売機、バス営業所・出張所、バス車内等で購入、チャージ（入金）することができます。

小児用icsca、福祉割引用icscaの購入は、乗車券発売所のみになります。

（注意）磁気カード乗車券（スキップカード・ジョイカード・バスカード）の利用停止などについて

- ・ 平成27年12月5日で販売は終了しました。
- ・ 利用は、平成28年10月31日までとなります。
- ・ 利用停止に伴い、平成28年10月1日から払い戻しを受け付けます。

●市バス・地下鉄団体乗車券

市バスは10人以上、地下鉄は25人以上から利用できます（事前に乗車券発売所等で団体乗車券をお買い求めください）。

●市バス1日乗車券

仙台駅から260円区間なら640円、350円区間なら980円で、1日何回でも自由に乗り降りできます。※小児運賃は、大人の半額です。

●地下鉄1日乗車券

全日用は840円、土・日・休日用は620円で地下鉄（南北線・東西線）を1日何回でも自由に乗り降りできます。

※小児運賃は、大人の半額です。

●るーぷる仙台（➡91ページ）1日乗車券

大人620円・小児310円で、るーぷる仙台が1日何回でも自由に乗り降りできます。

●るーぷる仙台・地下鉄共通1日乗車券

大人900円・小児450円で、るーぷる仙台と地下鉄（南北線・東西線）が1日何回でも自由に乗り降りできます。

●都心バス100円均一区間

—100円パッ区— ➡122ページ

仙台市中心部に設定した区域内のバス停で乗車し、かつ降車する場合の運賃は大人100円、小児50円となります。

区域内を走る市営バス・宮城交通バスはどのバスでも対象となります（るーぷる仙台、高速バスは除く）。

●地下鉄200円均一運賃

地下鉄仙台駅を中心に南北線と東西線の3駅までの範囲内では、どの駅で乗り降りしても運賃が大人200円、小児100円となります。



交通

●東西線結節駅周辺バス100円均一運賃

東西線の八木山動物公園駅、葉師堂駅、荒井駅の周辺に設けた対象エリア内でバスを乗り降りする場合、運賃が大人100円、小児50円となります（るーぶる仙台、高速バスは除く）。

●環境定期券制度—休日カルガモ家族—

土・日曜、祝日、年末年始（12/29～1/3）に、市バス・宮城交通バスの定期券を持っている方が同居する家族（5人まで）と定期券表示区間内を利用した場合に、同乗する家族が1人乗車1回につき、大人100円、小児50円（現金に限る）で利用できます。※学都仙台フリーパスを除く

道路

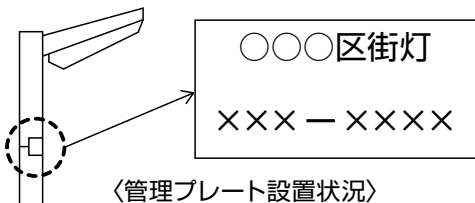
●道路の補修の相談

市道、県道、国道（48号※1・286号・457号） ※1：青葉区本町三丁目9番2から青葉区大町二丁目13番12までの区間（指定区間外）		
各区役所・宮城総合支所道路課、 秋保総合支所建設課		
国道（4号・45号・48号※2） ※2：上記※1以外の区間		
仙台西国道 維持出張所	青葉区折立 1-1-1	☎226-1493
仙台東国道 維持出張所	太白区郡山字 源兵衛東63	☎246-4151

●道路利用・街路灯の相談

市道認定、道路占用許可、街路灯などの相談を受け付けています。

なお、街路灯の不具合については、不具合の状況と支柱に設置された管理プレートの番号を一緒にご連絡ください。



●凍結防止剤の配布

市が管理する道路の凍結防止のために散布する場合、希望される町内会に配布します。

各区役所・宮城総合支所道路課、秋保総合支所建設課

自転車・バイク

●駐輪場

市内中心部・主なJR駅・地下鉄駅（一部を除く）に整備されています。利用は、一時利用、定期券利用、回数券があります。定期券の申し込みは、駐輪場の窓口で受付しますので、申し込み、受付期間については各駐輪場でご確認ください。駐輪場によって利用方法、利用可能な自転車・バイクなどが異なりますので、ご注意ください。

※定期券は指定の日に販売しています。定期利用がない駐輪場があります。事前にご確認ください。

●放置禁止・規制区域

道路や公共の場所に自転車・バイクを置いて、その場を離れることは短時間であっても放置となります。駐輪場を確認のうえ、お出かけください。放置が特に大きな問題となる場所は放置禁止区域・規制区域に指定しています。

●放置自転車・バイクの撤去



放置禁止区域や規制区域内では、短時間の放置についても撤去を行っています。それ以外の道路や公共の場所にある自転車・バイクについても撤去の対象となることがあります。撤去された自転車・バイクは、保管所で30日間保管・返還し、期間内に引き取りが無いときは処分します。

●返還の手続き

撤去した自転車は担当の保管所で、バイクは台原保管所で返還します。カギなど所有者であることを証明できるもの、免許証など身分を確認できるものおよび手数料（自転車2,100円、バイク4,000円）が必要です。各保管所の開設時間は11:00～18:00です。

保管所名	開設日 (祝日を除く)	主な 担当区域	所在地	電話番号
愛宕大橋	月～土	青葉通・ 広瀬通・ 定禅寺通 市内南部	太白区越路1	263- 5850

保管所名	開設日 (祝日を除く)	主な 担当区域	所在地	電話番号
仙台駅	月～土	仙台駅 (西口・東口) 市内東部	宮城野区元寺 小路17-1	296- 6031
台原	月～土	市内北部 の自転車・ 市内全域 のバイク	青葉区台原 森林公園1	301- 3985

道路管理課

☎214-8371 ☎227-2614

働く人

学習

●定時制高校

原則として4年間で卒業する高校です。奨学金および勤労生徒修学資金貸付制度があり、働いている方には教科書購入費補助もあります。今年度に行われる仙台市内の定時制高校の入学者選抜については、7月に新聞等で発表になります。

学校名	学科	募集定員 (昨年度)	電話番号
仙台市立仙台大志 高校	普通科Ⅰ部 (午前午後)	90名	257-0986
	普通科Ⅱ部 (午後夜間)	30名	
仙台市立仙台工業 高校定時制課程	建築土木科・ 機械科	各学科 40名	237-5341
宮城県第二工業 高校	電気科・ 電子機械科	各学科 40名	221-5659

●放送大学

自宅でBSデジタル放送(テレビ:231ch、ラジオ:531ch)・インターネットなどで授業を視聴または学習センターで学習できる通信制の大学・大学院です。1科目から学べます。学士・修士・博士の学位が取得できます。入学時期は4月と10月の年2回あります。

放送大学宮城学習センター ☎224-0651

●通信制大学

レポートとスクーリングが学習の中心です。働きながら大学卒業や資格取得、福祉・心理の学習ができます。書類選考のみで入学できます。

東北福祉大学通信教育部 ☎233-2211



働く人