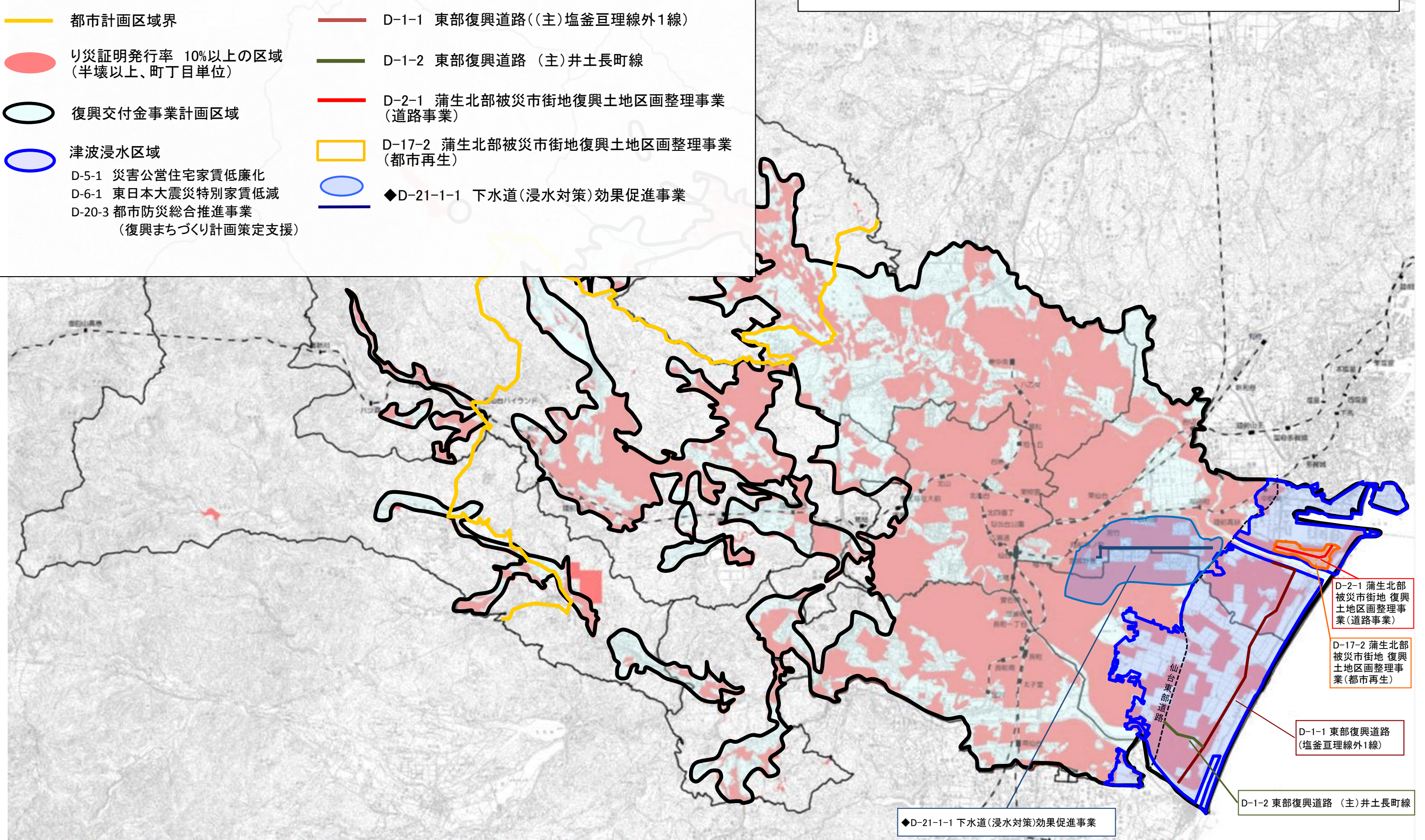


凡例

- 都市計画区域界
- り災証明発行率 10%以上の区域 (半壊以上、町丁目単位)
- 復興交付金事業計画区域
- 津波浸水区域
- D-5-1 災害公営住宅家賃低廉化
- D-6-1 東日本大震災特別家賃低減
- D-20-3 都市防災総合推進事業 (復興まちづくり計画策定支援)
- D-1-1 東部復興道路((主)塩釜亘理線外1線)
- D-1-2 東部復興道路 (主)井土長町線
- D-2-1 蒲生北部被災市街地復興土地区画整理事業 (道路事業)
- D-17-2 蒲生北部被災市街地復興土地区画整理事業 (都市再生)
- ◆D-21-1-1 下水道(浸水対策)効果促進事業

仙台市復興交付金事業計画(第20回提出)箇所図



D-2-1 蒲生北部被災市街地復興土地区画整理事業(道路事業)

D-17-2 蒲生北部被災市街地復興土地区画整理事業(都市再生)

D-1-1 東部復興道路(塩釜亘理線外1線)

D-1-2 東部復興道路 (主)井土長町線

◆D-21-1-1 下水道(浸水対策)効果促進事業