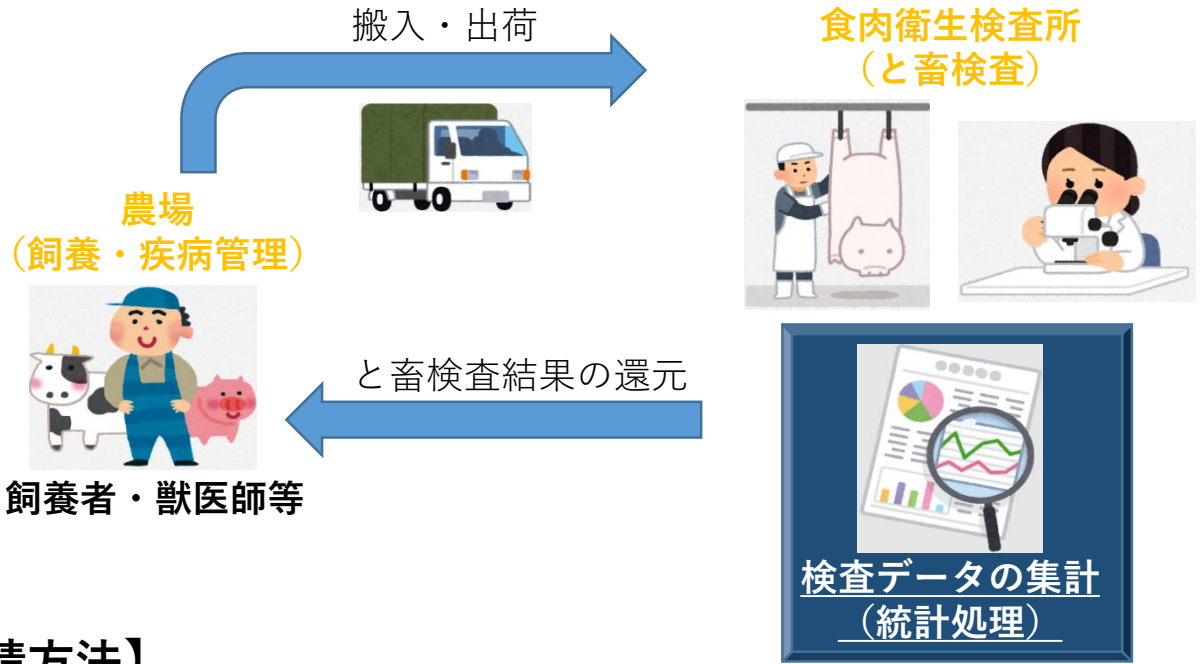


情報還元事業 をご利用ください



「情報還元事業」は、と畜検査の結果を生産者や獣医師等に還元し、疾病予防対策に活用していただくことにより、生産性向上と安全な食肉生産の提供に寄与することを目的としています。



【申請方法】

★仙台中央食肉卸売市場株式会社へ**申請書**を提出してください
申請書に基づき提供されると畜検査情報は

①『統計データ（期間を定め出荷者単位で出力）』

②『解体所見等の詳細な検査結果（個体別）』

②をご依頼の際は事前に仙台市食肉衛生検査所までご相談ください

申請書ダウンロードは

仙台市 食肉衛生検査所 情報還元

で **検索**

申請書のダウンロードは仙台市ホームページにアクセスください

URL : <https://www.city.sendai.jp/shokuniku/jyohoukangen.html>

お問い合わせ

仙台中央食肉卸売市場株式会社
(担当：受託係)

TEL022-258-6015 FAX022-258-7023

仙台市食肉衛生検査所

TEL022-258-6906 FAX022-258-6071

住所：仙台市宮城野区扇町6-3-6（2施設とも同一住所敷地内です）

※郵送やFAXによる申請を受け付けています。お気軽にご相談ください。

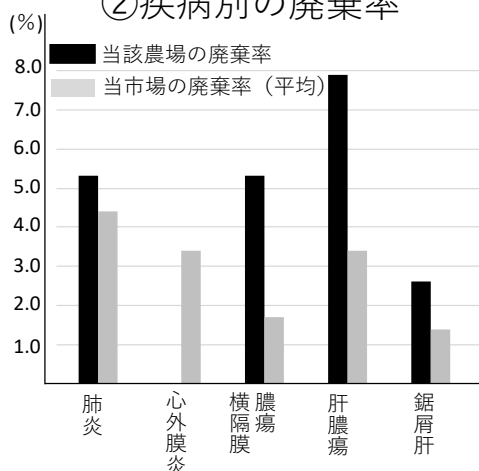
〈統計データの見本〉



① 個体別の廃棄情報

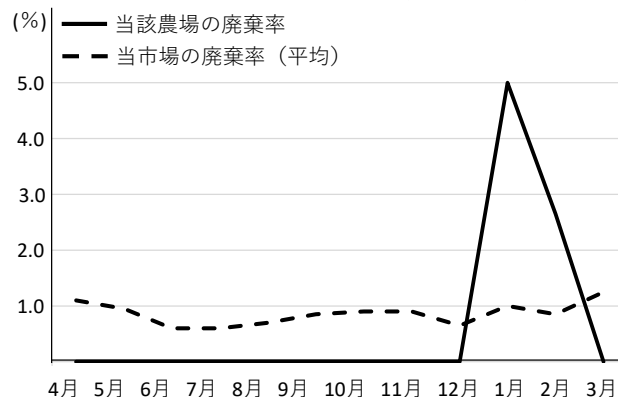
畜主ID	品種	産地	性別	月齢	個体識別番号	検査結果
0123456789	黒毛和種	宮城県	去勢	32	1234567890	肝臓 出血 左後肢 骨折 60Kg
0123456789	黒毛和種	宮城県	去勢	31	1234567891	
0123456789	黒毛和種	宮城県	去勢	33	1234567892	肝臓 出血 左肩部 筋出血 0.2Kg
0123456789	黒毛和種	宮城県	去勢	33	1234567893	左前腕部 水腫 0.1Kg
5678901234	黒毛和種	宮城県	去勢	32	1234567894	
2345678909	交雑種(肉専用種×乳用種)	岩手県	去勢	17	1234567895	全部廃棄 水腫(高度)
2345678909	黒毛和種	宮城県	牝	111	1234567896	皮膚 炎 両上腕部 筋出血 0.5Kg 両内大腿部 水腫 1Kg

② 疾病別の廃棄率



★他の農場と比較して廃棄率の高い疾病が一目でわかる

③ 月毎の廃棄率 (疾病別)



★疾病別に経時的な廃棄率が示されるので、疾病の発生時期がわかりやすい

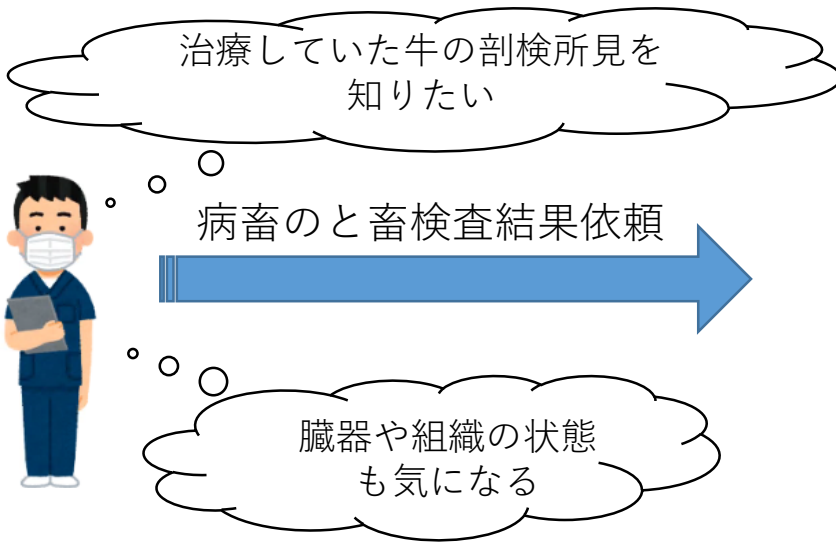
〈解体所見等の詳細な検査結果の見本〉

原則として解体所見をとる獣畜が対象となります

例) 病畜として搬入された牛

健康畜として搬入され、保留による精密検査が必要と判断された獣畜

〈報告書の例〉



※ご依頼の際は事前に仙台市食肉衛生検査所までご相談ください