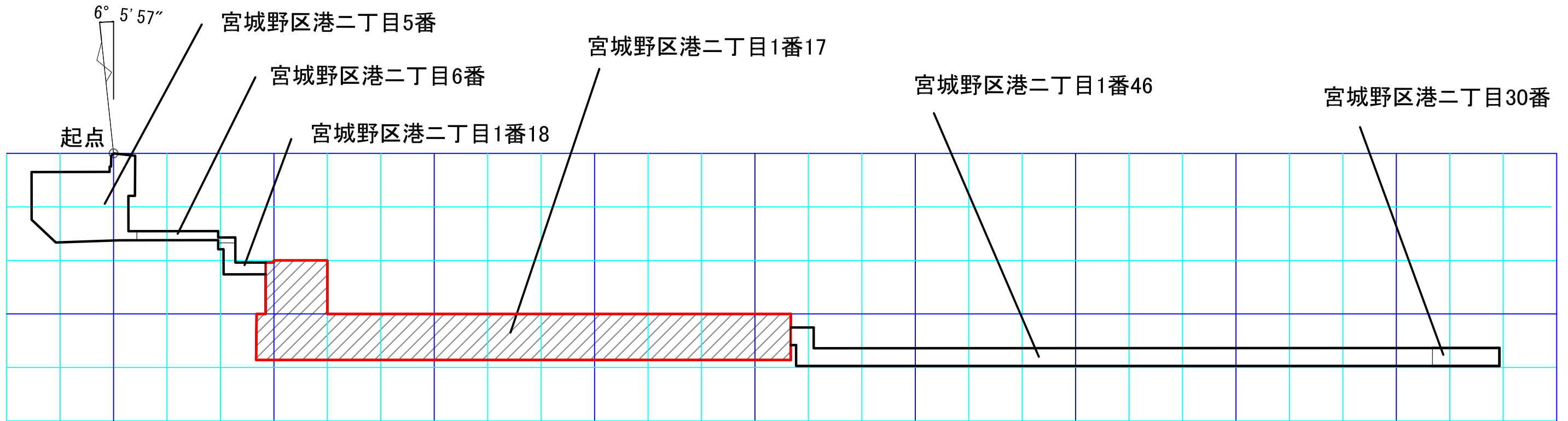


別図



【格子の回転角度(6度5分57秒)】

格子の回転角度は、起点を通り、東西方向及び南北方向に引いた線並びにこれらと並行して10m間隔で引いた線により構成されている格子を、起点を中心として右回りに回転させた角度を示す。

【起点】

起点は仙台市宮城野区港二丁目5番の最北端とする。

凡例

- : 敷地境界
- : 筆境界
- : 今回の調査対象地
- : 30m格子
- : 10m単位区画
- ▨: 形質変更時要届出区域