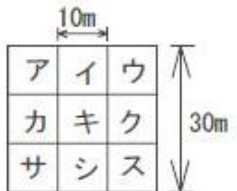
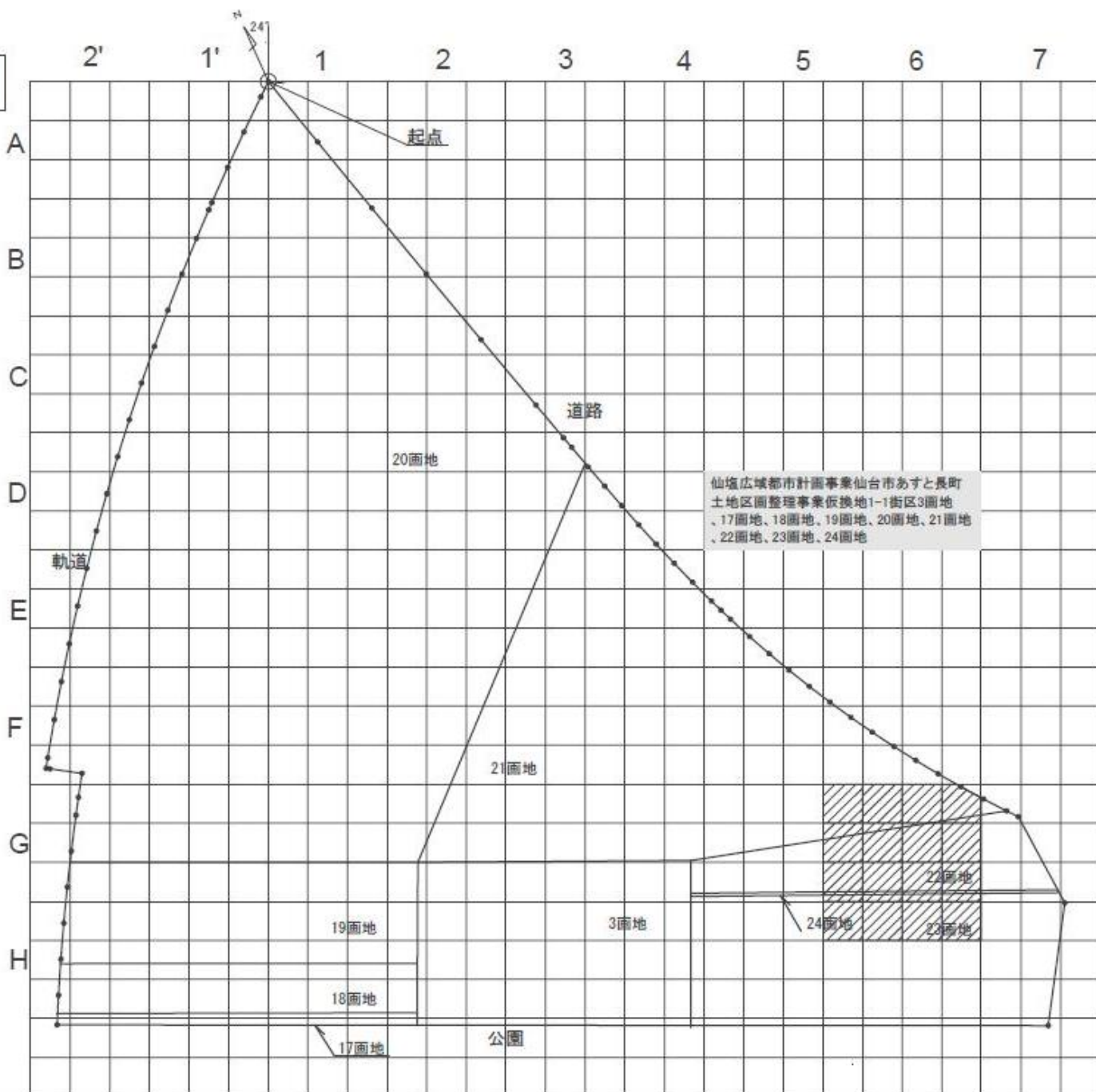


別図



起——点
 起点は仙塩広域都市計画事業
 仙台市あずと長町土地区画整
 理事業仮換地1-1街区20画地他
 の掘削予定地の最北端とする。

格子の回転角度 - 24度
 起点を通り、東西方向及び南
 北方向に引いた線並びにこれ
 らの並行して10m間隔で引い
 た線より形成された格子を、
 起点を支点として右回りに回
 転させた角度を示す。

凡 例

: 要措置区域

: 調査対象地境界